



宜蘭縣政府縣政統計通報

106 年第 03 期

宜蘭縣救護車設置概況

救護車為接載病患由傷病現場往醫院，或用作接載病情嚴重者作轉院服務的陸上緊急交通工具，其服務可能由政府提供，亦有可能由慈善機構、志願人士、甚至私營公司提供，救護車設置狀況可視為緊急救護是否完善之重要指標。本通報茲就近 5 年公務統計資料，針對宜蘭縣救護車設置概況進行簡要分析。

105 年本縣救護車計 57 輛，其中提供服務單位以消防機關為最多數，計 29 輛(占 50.88%)；救護車營業機構為次多數，計 14 輛(占 24.56%)；再次者為私立醫院，計 5 輛(占 8.77%)。

105 年本縣救護車計 57 輛，較 104 年減少 4 輛(計減 6.56%)，與 101 年相比則增加 2 輛(計增 3.64%)。自 101 年至 104 年本縣救護車輛數呈穩定遞增趨勢，104 年至 105 年本縣救護車輛數則減少。(詳如圖 1)

105 年本縣救護車依提供服務單位分，衛生機關計 3 輛(占 5.26%)，消防機關計 29 輛(占 50.88%)，公立醫院計 3 輛(占 5.26%)，私立醫院計 5 輛(占 8.77%)，衛生所計 1 輛(占 1.76%)，救護車營業機構計 14 輛(占 24.56%)，其他計 2 輛(占 3.51%)。與 104 年相比，衛生機關計減少 1 輛(計減 25.00%)，消防機關維持不變，公立醫院計減少 2 輛(計減 40.00%)，私立醫院維持不變，衛生所計減少 1 輛(計減 50.00%)，救護車營業機構維持不變，其他亦不變。(詳如圖 2 及表 1)

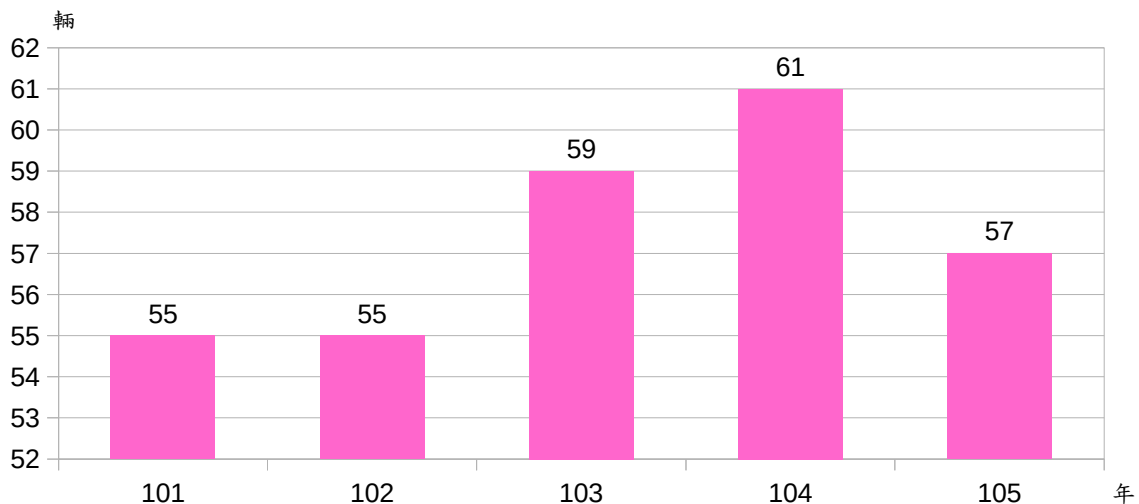


圖 1、宜蘭縣救護車設置概況

資料來源：本縣衛生局



宜蘭縣政府縣政統計通報

106年第03期

宜蘭縣救護車設置概況

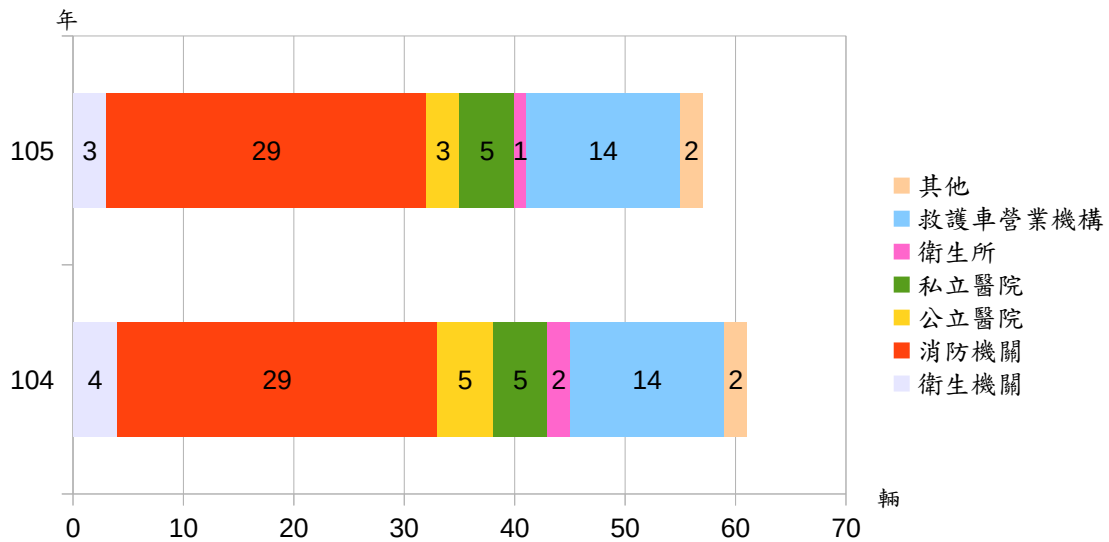


圖 2、宜蘭縣救護車設置概況—依提供服務單位分

資料來源：本縣衛生局

表 1、宜蘭縣救護車設置概況-依提供服務單位分

單位：輛、%

項 目 別	101年	占比	102年	占比	103年	占比	104年	占比	105年	占比	
	合計	55	100.00	55	100.00	59	100.00	61	100.00	57	100.00
衛生機關	3	5.46	3	5.45	4	6.78	4	6.55	3	5.26	
消防機關	27	49.09	28	50.91	26	44.07	29	47.54	29	50.88	
醫院	公立	4	7.27	4	7.27	6	10.17	5	8.20	3	5.26
	私立	4	7.27	4	7.27	6	10.17	5	8.20	5	8.77
診所	公立	-	-	-	-	-	-	-	-	-	
	私立	-	-	-	-	-	-	-	-	-	
其他醫療機構	公立	-	-	-	-	-	-	-	-	-	
	私立	-	-	-	-	-	-	-	-	-	
護理機構	公立	-	-	-	-	-	-	-	-	-	
	私立	-	-	-	-	-	-	-	-	-	
衛生所	2	3.64	2	3.64	2	3.39	2	3.28	1	1.76	
救護車營業機構	12	21.82	12	21.82	13	22.03	14	22.95	14	24.56	
其他	3	5.45	2	3.64	2	3.39	2	3.28	2	3.51	

資料來源：本縣衛生局



宜蘭縣政府縣政統計通報

106 年第 03 期

宜蘭縣救護車設置概況

105 年本縣救護車依鄉鎮市別分，最多數為宜蘭市計 28 輛(占 49.12%)，次多數為羅東鎮計 7 輛(占 12.28%)，再次者為蘇澳鎮計 4 輛(占 7.02%)。(詳如圖 3)



圖3、宜蘭縣救護車設置概況-依鄉鎮市別分
資料來源：本縣衛生局