



宜蘭縣政府縣政統計通報

105 年第 03 期

宜蘭縣執行定額進用身心障礙者概況

為保障及促進身心障礙者就業，我國自民國 79 年開始以法令強制規定雇主必須僱用一定比率之身心障礙者，對象包括各級政府機關、公(私)立學校、團體及公(民)營事業機構。依據身心障礙者權益保障法第 38 條規定，各級政府機關、公立學校及公營事業機構員工總人數在三十四人以上者，進用具有就業能力之身心障礙者人數，不得低於員工總人數百分之三。私立學校、團體及民營事業機構員工總人數在六十七人以上者，進用具有就業能力之身心障礙者人數，不得低於員工總人數百分之一，且不得少於一人。定額進用制度的施行，即是由雇主釋出工作機會，使得身心障礙者得以發揮所長並融入社會。

本通報茲就近 10 年公務統計資料，針對宜蘭縣執行定額進用身心障礙者概況進行簡要分析。

一、104 年本縣執行定額進用身心障礙者實際進用人數計 1,086 人，機關定額已進用身心障礙者人數占定額應進用人數比率計 171.56%。

104 年本縣執行定額進用身心障礙者實際進用人數計 1,086 人，較 103 年增加 149 人(計增 15.90%)。自 95 年至 104 年，除 100 年進用人數明顯少於 99 年，餘年度實際進用人數皆呈穩定增加趨勢。

104 年本縣機關定額已進用身心障礙者人數(實際進用人數)占定額應進用人數(法定進用人數)比率計 171.56%，較 103 年增加 19.94%。自 95 年至 104 年，因 97 年適逢全球金融危機致使進用率驟降，98 年至 103 年呈上下波動狀態，104 年則大幅增加。(詳如圖 1)

104 年本縣機關定額已進用身心障礙者人數占定額應進用人數比率與其他縣市比較，較全台平均 145.75% 高出 25.81%。(詳如圖 2)



宜蘭縣政府縣政統計通報

105 年第 03 期

宜蘭縣執行定額進用身心障礙者概況

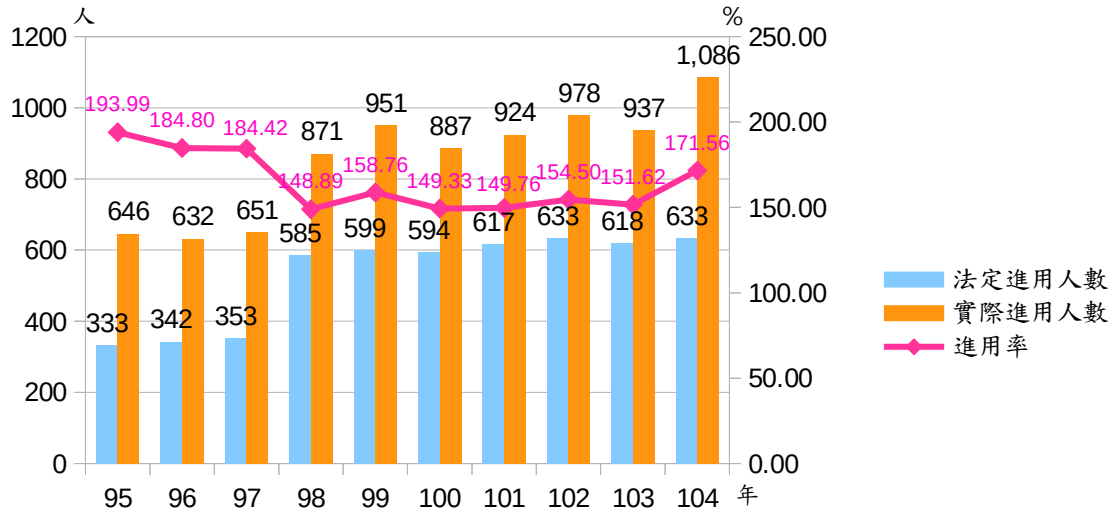


圖 1、宜蘭縣執行定額實際進用人數

資料來源：勞動部統計處

註：進用率(%)=(實際進用人數/法定進用人數)*100

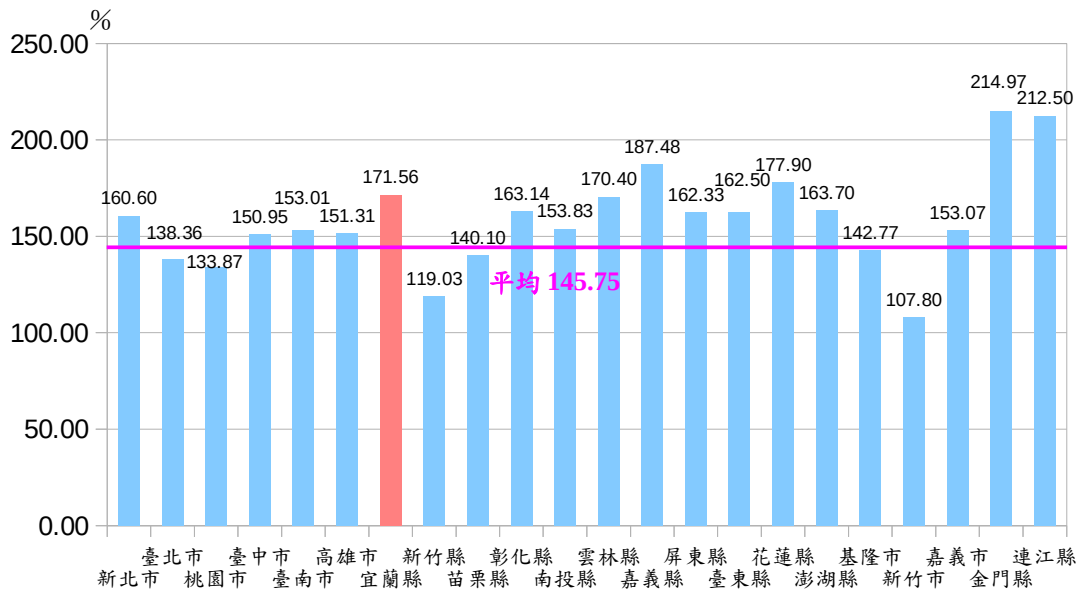


圖 2、機關定額已進用身心障礙者人數占定額應進用人數比率



宜蘭縣政府縣政統計通報

105 年第 03 期

宜蘭縣執行定額進用身心障礙者概況

資料來源：勞動部統計處

二、104 年本縣公立單位實際進用人數計 564 人(占實際進用人數 51.93%)，私立單位實際進用人數計 522 人(占實際進用人數 48.07%)。

按進用單位公私立區分，104 年本縣公立單位實際進用人數計 564 人(占實際進用人數 51.93%)，私立單位實際進用人數計 522 人(占實際進用人數 48.07%)。

自 95 年至 104 年，本縣公私立單位實際進用人數皆呈穩定增加趨勢。依占實際進用人數比率觀之，近 10 年本縣私立單位占實際進用人數比率呈大幅上升趨勢，顯見本縣私立單位對定額進用制度日益重視。(詳如表 1 及圖 3)

表 1、宜蘭縣執行定額實際進用人數(按公私立分)

年度	95	96	97	98	99	100	101	102	103	104
公立	403	407	433	593	633	515	522	543	501	564
私立	243	225	218	278	318	372	402	435	436	522

單位：人

資料來源：勞動部統計處



宜蘭縣政府縣政統計通報

105 年第 03 期

宜蘭縣執行定額進用身心障礙者概況

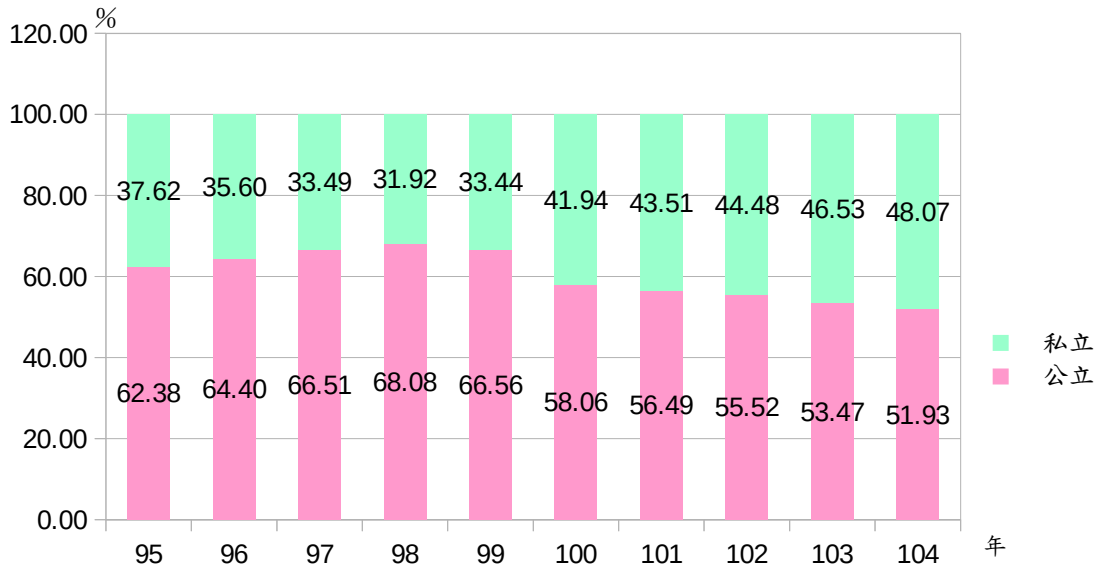


圖 3、宜蘭縣執行定額實際進用人數占比(按公私立分)

資料來源：勞動部統計處

三、104 年本縣執行定額進用身心障礙者人數以男性居多，計 718 人(占 66.11%)。

以性別觀之，104 年本縣實際進用男性人數計 718 人(占 66.11%)，較 103 年增加 98 人(計增 15.81%)；104 年本縣實際進用女性人數計 368 人(占 33.89%)，較 103 年增加 51 人(計增 16.09%)。

自 95 年至 104 年，本縣男性及女性實際進用人數皆呈穩定增加趨勢，104 年男性實際進用人數較 95 年增加 252 人(計增 54.08%)，104 年女性實際進用人數較 95 年增加 188 人(計增 104.44%)，女性實際進用人數增加幅度為男性實際進用人數增加幅度 1.93 倍。(詳如圖 4)



宜蘭縣政府縣政統計通報

105 年第 03 期

宜蘭縣執行定額進用身心障礙者概況

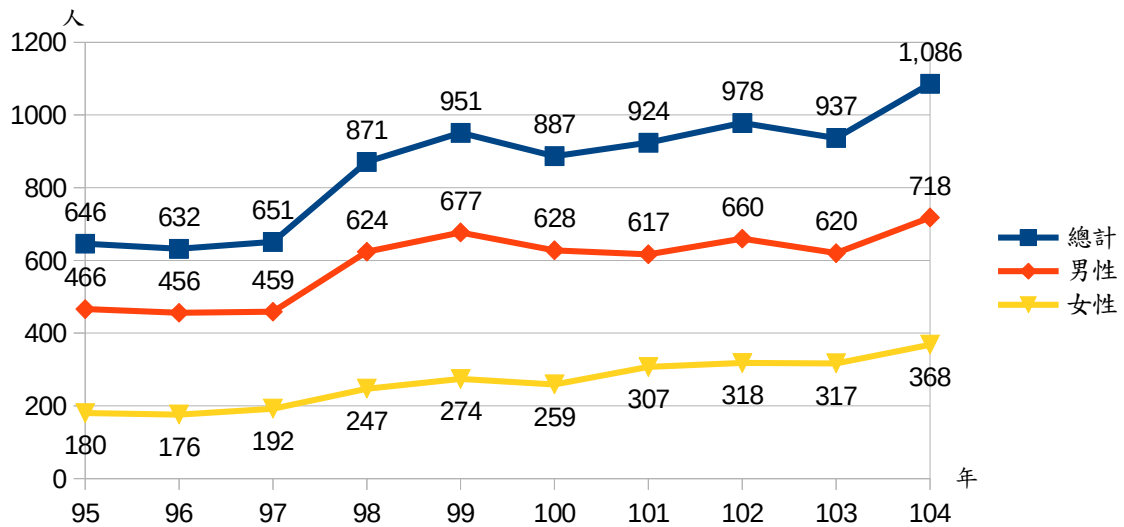


圖 4、宜蘭縣執行定額實際進用人數(按性別分)

資料來源：勞動部統計處

四、104 年本縣執行定額進用身心障礙者人數以 50-54 歲占最多數，計 172 人(占 15.84%)。

104 年本縣執行定額進用身心障礙者人數計 1,086 人。由 5 歲年齡組分析，以 50-54 歲占最多數，計 172 人(占 15.84%)；55-59 歲占次多數，計 158 人(占 14.55%)。反觀之，以 15-19 歲占最少數，計 17 人(占 1.57%)；65 歲以上占次少數，計 19 人(占 1.75%)。由年齡組別觀之，執行定額進用人數以中高齡組別人數居多。(詳如圖 5)



宜蘭縣政府縣政統計通報

105 年第 03 期

宜蘭縣執行定額進用身心障礙者概況

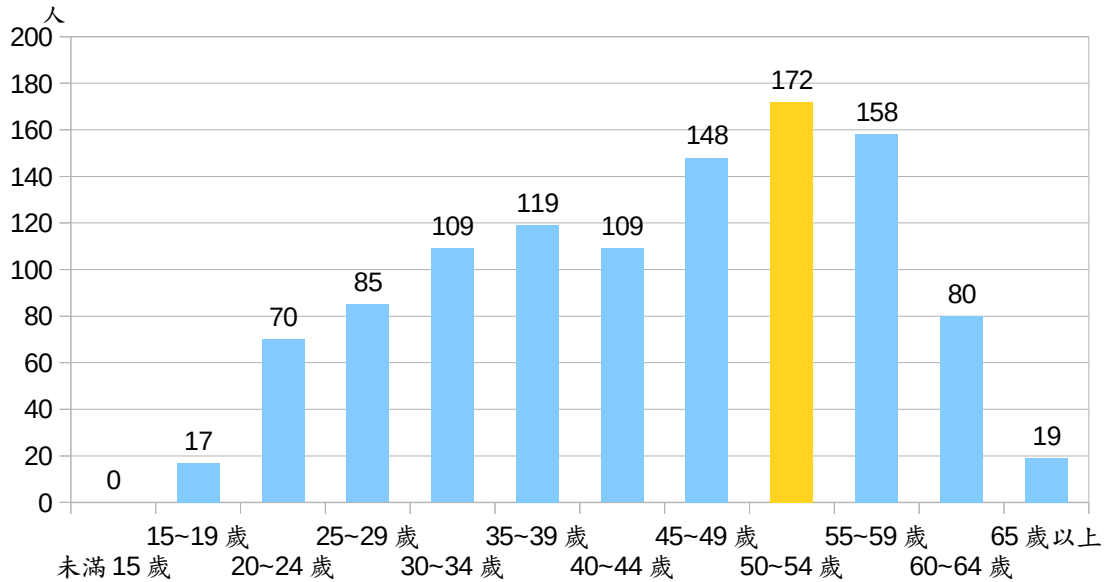


圖 5、104 年宜蘭縣執行定額實際進用人數 (按年齡分)

資料來源：勞動部統計處

五、104 年本縣身心障礙者就業基金專戶經費自開辦以來累計已運用數計 1 億 8,132 萬元。

依據身心障礙者權益保障法規定，未足額進用身心障礙者之義務機關應定期向所在縣市政府身心障礙者就業基金繳納差額補助費。104 年本縣身心障礙者就業基金專戶經費自開辦以來累計已運用數計 181,323 千元，104 年本縣身心障礙者就業基金專戶經費運用數計 13,087 千元。(詳如圖 6)



宜蘭縣政府縣政統計通報

105 年第 03 期

宜蘭縣執行定額進用身心障礙者概況

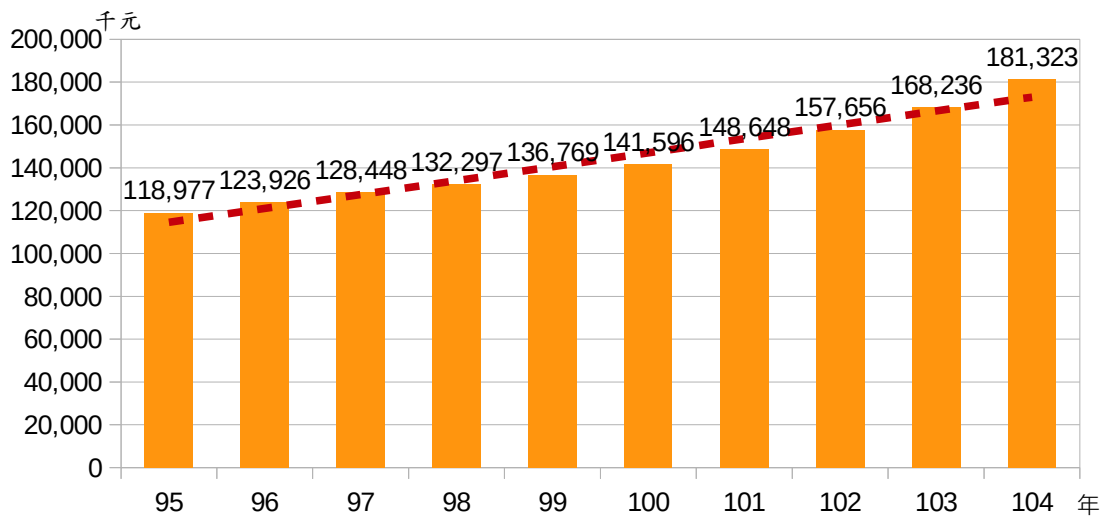


圖 6、宜蘭縣身心障礙者就業基金專戶經費自開辦以來累計已運用數

資料來源：勞動部統計處