

# 敬神祭祖引起火災案例分析

文/圖 鄭芳俊

消防影音新聞台首頁 :: 案例宣導 :: **102年11月份新聞**



圖1：火災戶1樓平面配置圖、人員死傷位置及起火位置圖

## 【前言】

敬神祭祖為中國人的習慣，因此處處可見民眾於住家內擺放神龕桌虔誠祭拜，更虔誠者會在家中神龕下方供奉虎爺，以求居家平安及財源滾進。雖經統計神龕火警起火原因以電氣設備因素占最多，但卻忽略了神桌下方因長年祭拜虎爺，致使堆積於神桌下方的陳年香油垢因高溫起燃，進而引起火災，導致原先祈求居家平安的美意，頓時成為引發火災的兇手。

## 【火災概要】

- (一) 發生時間：102年3月30日上午4時12分。
- (二) 起火原因：敬神祭祖引起火災。
- (三) 燃燒物件：室內木質裝潢、神龕等。

## 【火災發生概況】

(一) 火災戶為2樓RC加蓋3樓鐵皮透天建築物，居住母子2人，母親臥房位於2樓東側後半部，兒子臥房則在2樓中間樓梯西側。凌晨4時許火災發生，由於梯間及2樓隔間係易燃材料裝修，火勢及濃煙迅速由梯間向上竄燒，造成兒子於2樓中側浴室內死亡，母親因無法由臥室房門出口逃生，由2樓窗口跳落1樓，送醫途中死亡。

(二) 火災除造成起火戶1樓擺放神明桌處受燒嚴重，輕鋼架天花板、樓板水泥剝落，火勢及濃煙亦迅速沿神明桌後方由樓梯向上延燒至2、3樓，並延燒波及至鄰棟，造成鄰棟建築物與起火戶1樓客廳天花板上開口處附近範圍有受燒之情形。

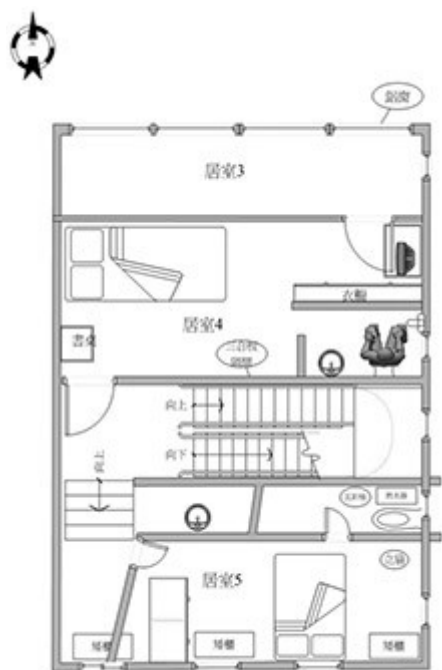


圖2：火災戶2樓平面配置圖、人員死傷位置圖。

### 【火災原因探討】

據鄰棟建築物屋主及附近居民表示該戶，當晚適逢死者家中祭拜之神明生日，並有擴大慶祝祭拜之行為，而後經朋友載出聚餐返家後（隔日凌晨約3時15分），至火災發生之時間約距1小時左右。由上述跡象顯示，該住戶平時即常常燒香拜拜，且火災當日晚間據鄰居表示亦確實有燒香拜拜行為。經火災調查人員勘查該神龕正反兩面受燒情形，發現燒穿之位置下方正好為祭拜虎爺香爐之位置，故本案研判以敬神祭祖不慎引起火災之可能性較大。



圖3：據屋主表示，起火戶1樓「客廳」南側原為擺放神龕之處所，樓梯與客廳間以木質合板隔間，並有裝設木質門片，樓梯下方之空間亦以木質合板建構一儲藏室之空間，屋主所稱之木質隔間均已燒毀。



圖4：概觀神龕桌面共有東側及南側2處燒失（圈圈處），東側燒失之桌面下方可見一部分燒失之金紙堆。





圖 5：該神龕靠隔間牆處燒失之孔洞，對照祭祀虎爺物品之位置，發現正好為虎爺前香爐之上方



圖 6：復原神龕木桌，神龕下方有祭祀虎爺神明之物品，發現靠樓梯旁之一對桌腳受燒碳化及燒細情形較靠客廳處嚴重。

### **【預防對策】**

（一）香爐應定期清理，勿因香腳過多而造成發爐現象，亦應與神像衣飾、配件等保持距離，以防經長時間蓄熱後引火燃燒。

（二）燭台應固定妥當，以避免蠟燭點燃中傾倒，且應與壁面或天花板等保持安全距離。

（三）祭祀過程中或燃燒金紙時，應有人到場看守、警戒，隨時注意點燃之香、燭火、油燈及金紙燃燒情形，火焰勿過大，以免不慎引燃周遭物品。

（四）神桌處所附近應避免存放過多爆竹、金紙、蠟燭、線香等祭祀用品，以防火災發生時火勢迅速擴大燃燒。

（五）建議在家中或廟宇內裝設獨立式火災警報器，以發揮早期偵知之效能，並配置乾粉滅火器，以備不時之需。

（六）火災逃生應有正確觀念，如受困房內應將房門關上、門縫用毛巾或衣物堵住避免濃煙進入，並設法呼救，待在房內等候救援；跳樓逃生視同自殺行為，亦不可心存僥倖試之。