

簑衣上插香祭拜神農起火案例

文/圖 莊增同

消防影音新聞台首頁 :: 案例宣導 :: **102年11月份新聞**



圖1：觀察青草店東側客廳，西邊隔間牆的夾板自離地約1公尺處往上至天花板局部炭化燒失，天花板部分燻黑掉落。

【前言】

傳說神農嚐百草後，始發現青草的醫藥功效，所以民間有建神農廟，從事青草生意的也有供奉神農。本火災案為1家青草店，店裡即有供奉神農，因民間神農圖像是身穿1件簑衣，所以店家在牆上吊掛簑衣代表神農，每個營業日均燒香祭拜簑衣後才打烊離開，本案即因敬神燒香祭拜不慎引起火災。

【火災概要】

- (一) 發生時間：102年7月。
- (二) 起火原因：燒香祭拜神農，將香炷插在牆上簑衣上，香炷無焰火種不慎延燒到簑衣而擴大悶燒後起火。
- (三) 燃燒物件：牆上簑衣及隔間夾板牆局部燒毀。

【火災發生概況】

屋主於當日下午 6 時燒香祭拜神農，將香炷插在吊掛於夾板牆上的簔衣後打烊離開，直到晚間 10 時 34 分許被鄰居發現屋裡起火，起火部位就在夾板牆吊掛簔衣的上下位置。

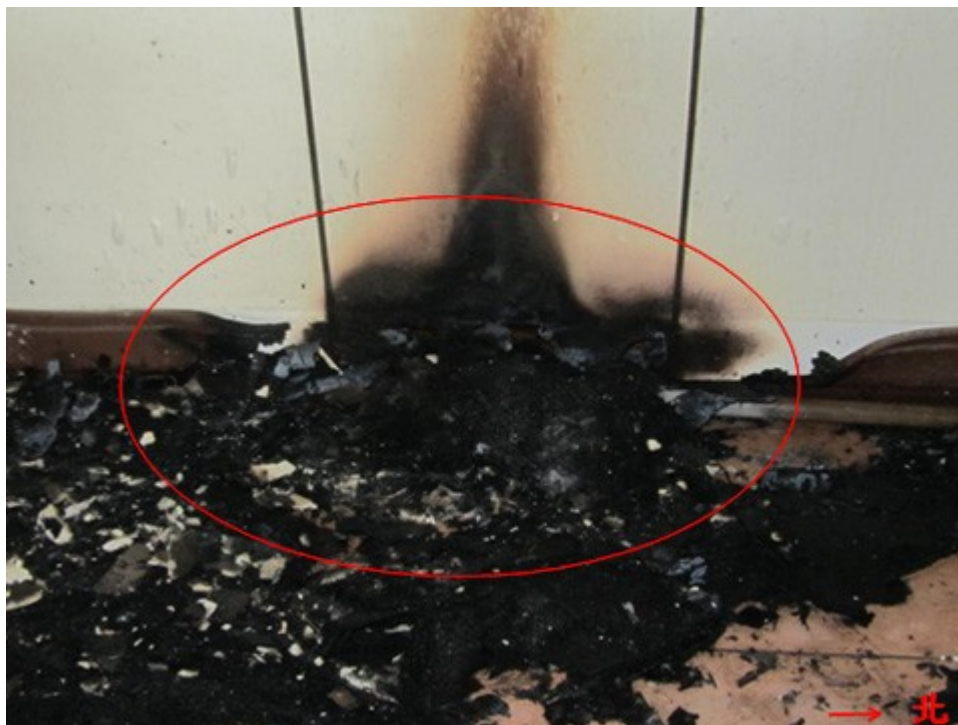


圖 2：清理觀察客廳西邊燒穿隔間牆的下部後，顯露出一堆簔衣的椰棕纖維炭化物。

【燃燒後情形】

(一) 客廳之隔間牆，牆面夾板自離地約 1 公尺處起，往上至天花板局部炭化燒失，天花板部分燻黑掉落。

(二) 客廳西邊燃燒夾板牆的下部，有一些上方燃燒的掉落物，牆邊 1 張板凳上有 2 個茶杯。經清理牆邊燃燒掉落物，發現一堆簔衣的椰棕纖維炭化物。

(三) 經屋主示範插香炷祭拜神農的位置，將香炷斜插在客廳西牆上吊掛的簔衣上，牆邊板凳上再供奉 2 杯茶水。

(四) 牆面夾板是自吊掛簔衣的位置起，往上至天花板呈現柱狀炭化燒失，顯示延燒火流起自簔衣位置。

【火災原因探討】

依據屋主所述，火警前不久有燒香炷斜插在起火部位的簔衣上祭拜神農，又屋主斜插在簔衣上的香炷約與牆面簔衣成 30 度角，當香炷經焚燒後變短，可能因簔衣的孔洞大而鬆，導致向下滑動再深插入簔衣，致香炷上的香沫火種接觸到簔衣而造成火災。綜合以上研判，吊掛於夾板牆的簔衣上插香炷祭拜神農，致使香炷上的無焰火不慎接觸到簔衣，再經簔衣悶燒後起火延燒夾板牆。

【預防對策】

簔衣的椰棕纖維為非常乾燥且綿密的材質，接觸到微小火源極易擴大悶燒起火，所以祭拜神祉不可將香炷插在易燃物上、香炷要插牢遠離易燃物、香爐裡的香支應定期清理以避免發火情形發生。