



112年底三星鄉人口年齡概況

根據聯合國定義，65歲以上老年人口占總人口比率在7%以上稱為「高齡化社會」，14%以上為「高齡社會」，20%以上則為「超高齡社會」。112年底本鄉為21.81%，符合聯合國「超高齡社會」的定義。

鑒於人口老化，將導致健康照護、社會保險及福利支出的增加，故蒐集本鄉老年人口資料及老化指數、扶老比等相關指標量數，探討本鄉人口老化程度及分布情形，提供鄉政之參考。

一、老年人口比率

本鄉112年底65歲以上人口數為4,639人，若與111年底相較則增加102人(增加2.25%)；與108年底相較則增加395人(增加9.31%)；112年底本鄉老年人口數比率為21.81%，與111年底相較則增加0.44個百分點；與108年底相較則增加1.86個百分點。

就性別區分，112年底65歲以上男性有2,322人、女性有2,317人，與111年底相較男性增加74人、女生增加28人；與108年底相較則男性增加250人、女性增加145人。

二、老化指數

本鄉112年底老化指數為288.85%，若與111年底相較則增加2.6個百分點；與108年底相較則增加30.54個百分點。

三、扶養比

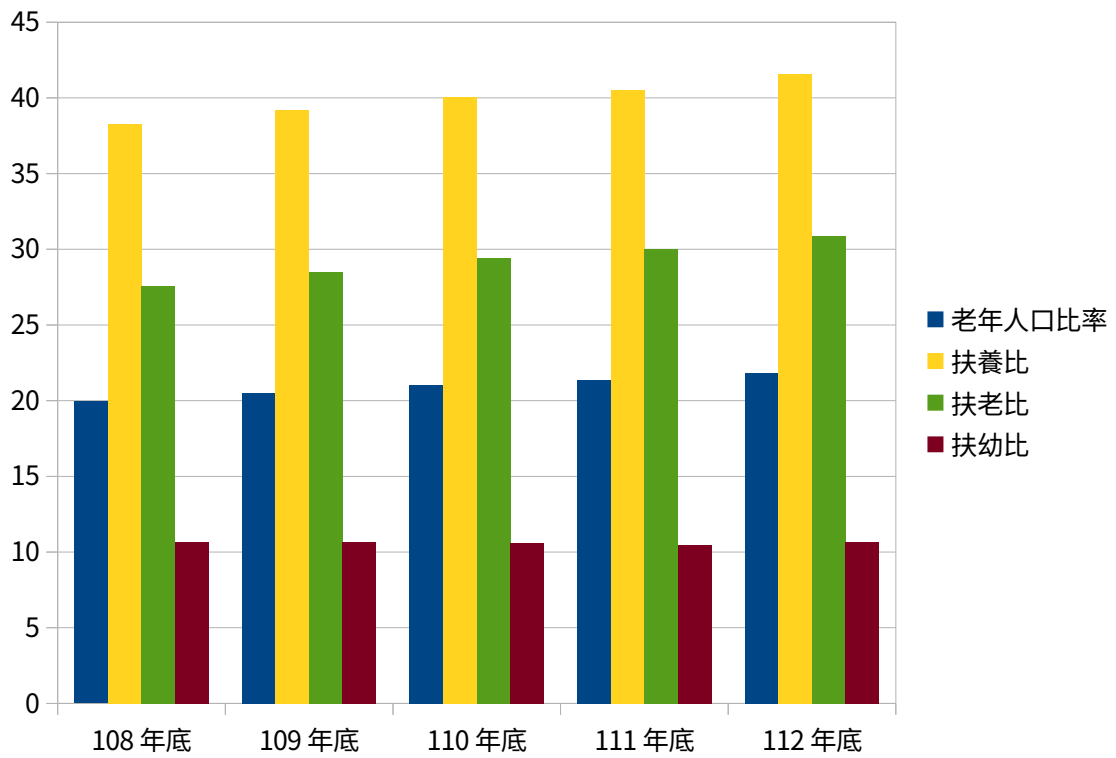
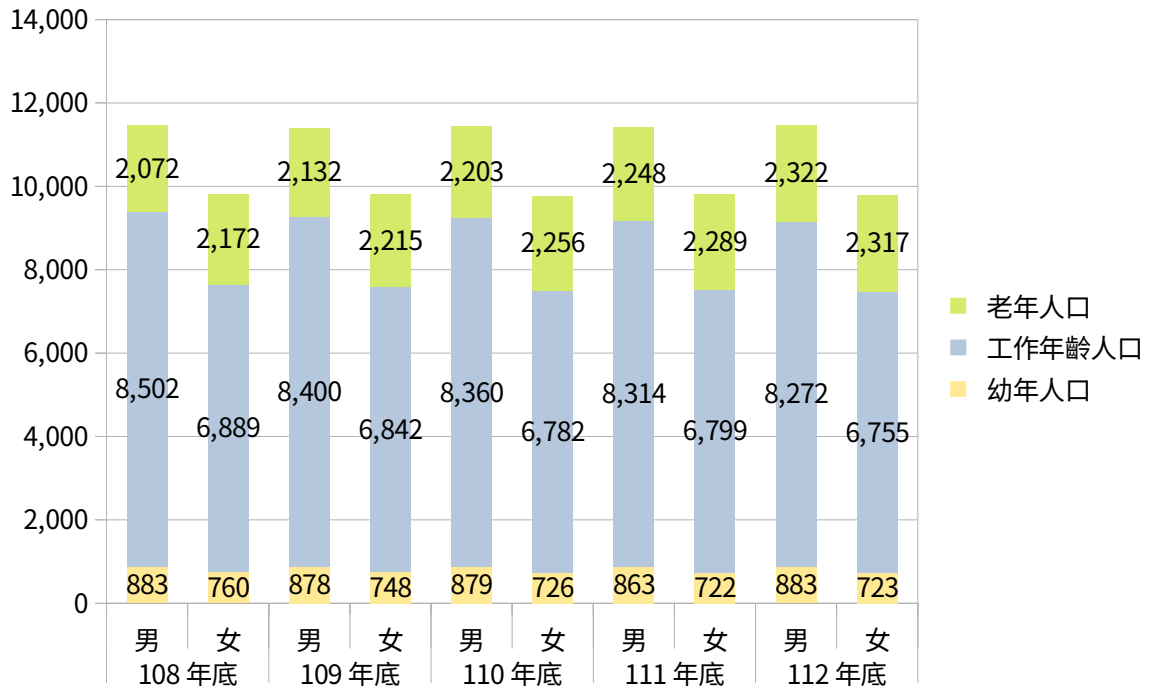
本鄉112年底扶養比為41.56%，即指每一百個有工作能力的青壯年人口應扶養41.56個幼年及老年依賴人口。若與111年底相較則增加1.05個百分點；與108年底相較則增加3.31個百分點。

四、扶老比(老年人口依賴比)

本鄉112年底老年人口依賴比率30.87%，若與111年底相較則增加0.85個百分點；與108年底相較則增加3.30個百分點。

五、扶幼比(幼年人口依賴比)

本鄉112年底幼年人口依賴比率10.69%，若與111年底相較則增加0.20個百分點；與108年底相較則增加0.01個百分點。



108年底至112年底三星鄉老年及幼年人口概況

單位：人、%

	總人口數(1)										老年人口比率 (4)/(1)	老化指數 (4)/(2)	扶養比 (2+4)/(3)	扶老比 (4)/(3)	扶幼比 (2)/(3)
	幼年人口(0-14歲)(2)			工作年齡人口(15-64歲) (3)			老年人口(65歲以上)(4)								
	合計	男	女	合計	男	女	合計	男	女						
108年底	21,278	1,643	883	760	15,391	8,502	6,889	4,244	2,072	2,172	19.95	258.31	38.25	27.57	10.68
109年底	21,215	1,626	878	748	15,242	8,400	6,842	4,347	2,132	2,215	20.49	267.34	39.19	28.52	10.67
110年底	21,206	1,605	879	726	15,142	8,360	6,782	4,459	2,203	2,256	21.03	277.82	40.05	29.45	10.60
111年底	21,235	1,585	863	722	15,113	8,314	6,799	4,537	2,248	2,289	21.37	286.25	40.51	30.02	10.49
112年底	21,272	1,606	883	723	15,027	8,272	6,755	4,639	2,322	2,317	21.81	288.85	41.56	30.87	10.69
與上年增減數(人)	37	21	20	1	-86	-42	-44	102	74	28	-	-	-	-	-
與上年增減比率 或百分點(%)	0.17	1.32	2.32	0.14	-0.57	-0.51	-0.65	2.25	3.29	1.22	0.44	2.61	1.05	0.85	0.20
與108年增減數(人)	-6	-37	0	-37	-364	-230	-134	395	250	145	-	-	-	-	-
與108年增減比率 或百分點(%)	-0.03	-2.25	0.00	-4.87	-2.37	-2.71	-1.95	9.31	12.07	6.68	1.86	30.55	3.31	3.30	0.01

備註：1.老年人口比率係指65歲以上老年人口占總人口比率。

2.老化指數係指65歲以上人口數占0~14歲人口數之比率，亦即老年人口對幼年人口的比率。

3.扶養比係指依賴人口數(65歲以上人口數+0~14歲人口數)占15~64歲人口數之比率，亦即幼年人口及老年人口對工作年齡人口的比率。

4.老年人口依賴比係指65歲以上人口數占15~64歲人口數之比率，亦即老年人口對工作年齡人口的比率。

5.幼年人口依賴比係指0~14歲人口數占15~64歲人口數之比率，亦即幼年人口對工作年齡人口的比率。