



三星鄉通報

發布時間：108年3月4日

107年底三星鄉人口年齡概況

一、老年人口比率

本鄉 107 年底 65 歲以上人口數為 4,138 人，若與 106 年底相較則增加 306 人(增加 7.39%)；與 104 年底相較則增加 107 人(增加 2.59%)。107 年底本鄉老年人口數比率為 19.37%，與 106 年底相較則增加 1.50 個百分點；與 104 年底相較則增加 0.59 個百分點。

二、老化指數

本鄉 107 年底老化指數為 246.16%，若與 106 年底相較則增加 51.35 個百分點；與 104 年底相較則增加 24.49 個百分點。

三、扶養比

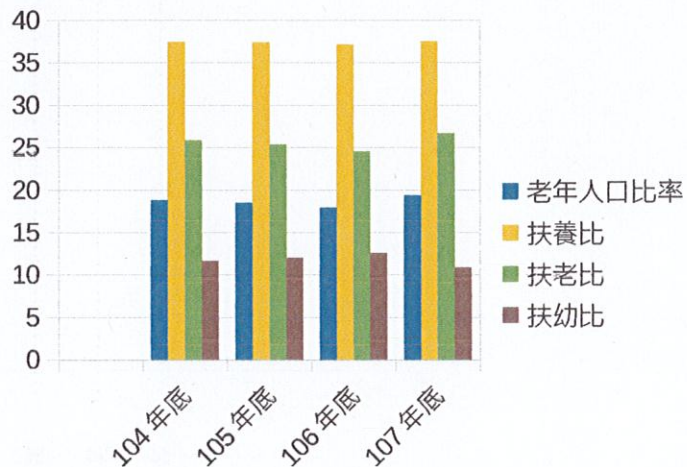
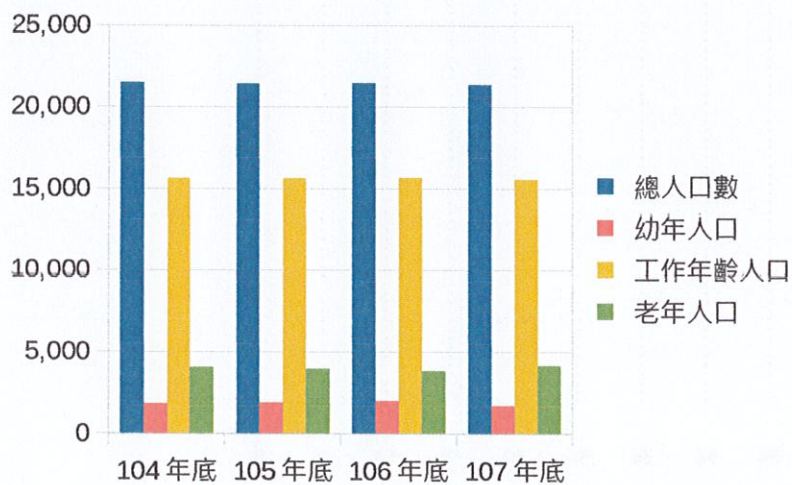
本鄉 107 年底扶養比為 37.45%，即指每一百個有工作能力的青壯年人口應扶養 37.45 個幼年及老年依賴人口。若與 106 年底相較則增加 0.37 個百分點；與 104 年底相較則增加 0.02 個百分點。

四、扶老比(老年人口依賴比)

本鄉 107 年底老年人口依賴比率 26.63%，若與 106 年底相較則增加 2.13 個百分點；與 104 年底相較則增加 0.81 個百分點。

五、扶幼比(幼年人口依賴比)

本鄉 107 年底幼年人口依賴比率 10.82%，若與 106 年底相較則減少 1.76 個百分點；與 104 年底相較則增加 2.11 個百分點。



104年底至107年底三星鄉老年及幼年人口概況

單位：人、%

	總人口數(1)				老年人口比率 (4)/(1)	老化指數 (4)/(2)	扶養比 (2+4)/(3)	扶老比 (4)/(3)	扶幼比 (2)/(3)
	合計	幼年人口 (0-14歲)(2)	工作年齡人口 (15-64歲) (3)	老年人口 (65歲以上) (4)					
104年底	21,467	1,816	15,620	4,031	18.78	221.97	37.43	25.81	11.63
105年底	21,422	1,868	15,601	3,953	18.45	211.62	37.31	25.34	11.97
106年底	21,440	1,967	15,641	3,832	17.87	194.81	37.08	24.50	12.58
107年底	21,359	1,681	15,540	4,138	19.37	246.16	37.45	26.63	10.82
與上年增減數(人)	-81	-286	-101	306	-	-	-	-	-
與上年增減比率 或百分點(%)	-0.38	-14.54	-0.65	7.99	1.50	51.35	0.37	2.13	-1.76
與104年增減數(人)	-108	-135	-80	107	-	-	-	-	-
與104年增減比率 或百分點(%)	-0.50	-7.43	-0.51	2.65	0.60	24.19	0.01	0.82	-0.81

備註：1.老年人口比率係指65歲以上老年人口占總人口比率。

2.老化指數係指65歲以上人口數占0~14歲人口數之比率，亦即老年人口對幼年人口的比率。

3.扶養比係指依賴人口數(65歲以上人口數+0~14歲人口數)占15~64歲人口數之比率，亦即幼年人口及老年人口對工作年齡人口的比率。

4.老年人口依賴比係指65歲以上人口數占15~64歲人口數之比率，亦即老年人口對工作年齡人口的比率。

5.幼年人口依賴比係指0~14歲人口數占15~64歲人口數之比率，亦即幼年人口對工作年齡人口的比率。