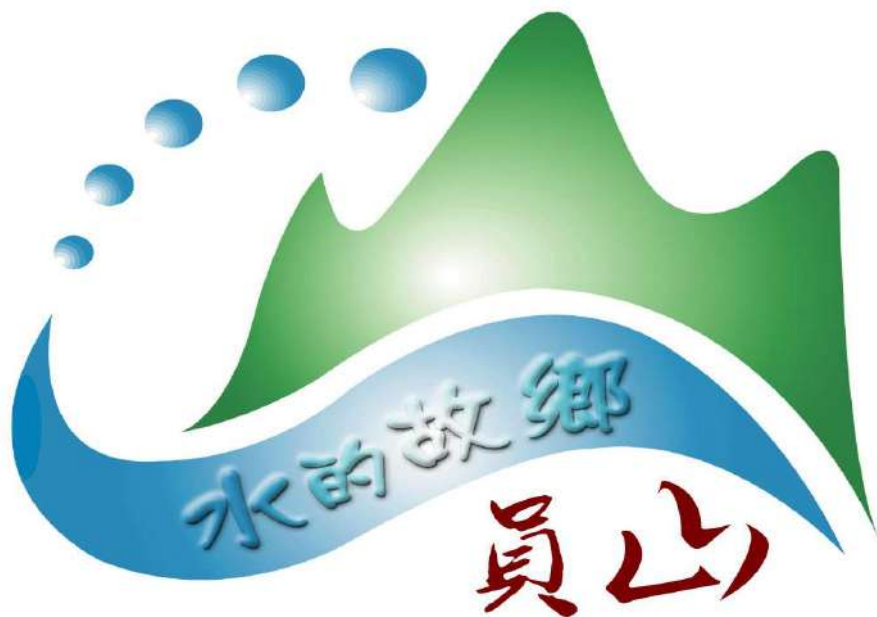


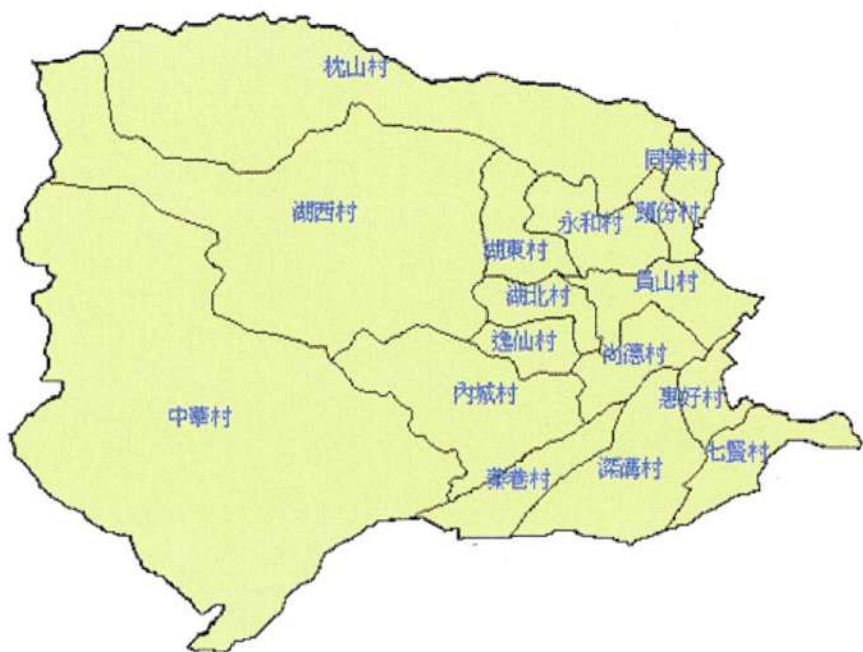
中華民國 110 年
宜 蘭 縣 員 山 鄉
統 計 年 報
第 十 八 期



宜蘭縣員山鄉公所 編印
中華民國111年11月出版

凡 例

- 一、本年報編印目的，旨在報導本鄉一般施政概況及其成果，以供釐訂施政計劃、執行考核之參考。
- 二、本刊所列資料，大部份取材於縣政府統計年報及本所各單位編報之業務報表，間有部份資料係由縣政府主計室直接調查搜集，加以整理計核彙編而成。
- 三、本刊所列數字，以民國 110 年之資料為主，但為便於明瞭施政進展之情形，將近年來各項資料均予列入，以利比較已往之消長變遷情況，惟其中因故無法刊列比較者則從缺。
- 四、本期資料計分土地、人口、行政組織、農林漁牧、工商業及市鄉建設、財政、教育、衛生、社會福利及治安等九類，並分類提要分析。
- 五、本刊各表所列度量衡單位，一律採用公制，其原始資料非公制者，亦予換算，以資劃一而以便比較。
- 六、本刊各表內「—」記號者表示無數字，「…」記號者表示數字不明，「0」記號者表示有數字但不及一單位，其他特殊情形需要表示，或在附註欄內詳為說明。
- 七、本刊各表內所列「年」係指日曆年度，「年底」係指該年 12 月底，「年度」係指會計年度。
- 八、本刊承蒙本所各主管業務單位及本鄉各級機關學校等單位協助提供有關資料，始克編成，謹致謝忱，誤漏之處在所難免，敬請閱者不吝指正。



地理位置：

員山鄉位在蘭陽平原的西部，(就全縣地理位置而言位在西北部)。東西最長約十八公里，南北最寬約十三公里。西臨雪山山脈，與台北縣烏來鄉及本縣大同鄉交界，南濱蘭陽溪，與三星鄉、大同鄉相臨。東邊與宜蘭市、五結鄉接壤。北以大礁溪與礁溪鄉相界。

本鄉地理的四極位置：

四極	北緯(N)	東經(E)	備註
東	24 43 14"	121 45 13"	七賢國小東端與宜蘭市、五結鄉交界處
西	24 43 18"	121 34 42"	紅柴林附近與大同鄉交界處
南	24 41 5"	121 37 21"	長嶺路附近與大同鄉、三星鄉交界處
北	24 47 56"	121 36 55"	哈盆山區阿玉山附近與礁溪鄉、烏來鄉交界處

行政區：

共分為十六個村，三一四個鄰，面積一一一·九一〇六平方公里。

面積最大的村為湖西村，最小的村為頭份村。

人口最多的村為員山村，最少的村為中華村。

中華村原隸屬三星鄉，因相隔蘭陽溪，渡河洽公交通不便，

且已經和宜蘭、員山形成共同生活圈，因此於民國六十五年七月一日改隸員山鄉。

村別	面積 (平方公里)	占全鄉面積 百分比(%)	村別	面積 (平方公里)	占全鄉面積 百分比(%)
員山村	2.56	1.80	枕山村	14.43	14.51
尚德村	4.07	2.86	頭份村	1.32	0.93
內城村	4.28	3.01	同樂村	1.35	0.95
惠好村	2.34	1.64	湖東村	4.33	3.04
深溝村	4.44	3.12	湖西村	36.22	36.68
菜巷村	4.66	3.27	逸仙村	3.80	2.67
七賢村	3.14	2.20	湖北村	1.45	1.02
永和村	3.01	2.11	中華村	20.51	20.18

宜蘭縣員山鄉統計年報

目 錄

表次	表 名	頁 次
壹、土地		1
1-1	土地面積	2
1-2	實施三七五減租成果	3~4
1-3	土地徵收面積	5~6
貳、人口		7~8
2-1	現住戶數、人口密度及性比例	9~10
2-2	戶籍動態	11~18
2-3	現住人口之年齡分配	19~20
2-4	現住人口之年齡結構	21~22
2-5	15歲以上現住人口之教育程度	23~26
2-6	現住人口之婚姻狀況	27~28
2-7	現住原住民戶口數	29~32
2-8	現住原住民年齡分配	33~34
參、行政組織		35~37
3-1	員工總人數	38~39
3-2	公務人員按官等別分	40
3-3	公務人員按教育程度分	41~42
3-4	公務人員按性別及年齡分	43~44
3-5	立法委員區域選舉概況	45~46
3-6	縣長選舉概況	47~48
3-7	縣議員選舉概況	49~50
3-8	鄉鎮市民代表選舉概況	51~52
3-9	鄉鎮市長選舉概況	53~54
肆、農林漁牧		55
4-1	農耕土地面積	56~59
4-2	稻米收穫面積及生產量	60~61
4-3	農產品收穫面積及生產量	62~73
4-4	漁業從業人員	74~75
4-5	漁戶數及漁戶人口數	76~77
4-6	現有家畜數	78~79
4-7	家畜屠宰頭數	80~81
4-8	現有家禽數量	82~85

宜蘭縣員山鄉統計年報

目 錄

表次	表 名	頁 次
伍、工商業及市鄉建設		86
5-1	都市計畫區面積及人口	87 ~ 88
5-2	都市計畫區域內公共工程實施數量	89 ~ 92
5-3	都市計畫公共設施用地面積	93 ~ 96
5-4	都市計畫公共設施用地已闢建面積	97 ~ 100
5-5	自來水供水普及率	101
陸、財政		102
6-1	歲入預決算-按來源別分	103 ~ 104
6-2	歲出預決算-按政事別分	105 ~ 108
柒、教育		109
7-1	境內高級中等學校概況	110 ~ 113
7-2	境內國民中學概況	114 ~ 115
7-3	境內國民小學概況	116 ~ 119
捌、衛生		120
8-1	醫療機構及其他醫事機構開(執)業醫事人員數	121 ~ 126
8-2	醫療院所數及各類病床數、救護車輛數	127 ~ 134
8-3	預防接種工作	135 ~ 142
8-4	藥商家數	143 ~ 144
玖、社會福利及治安		145
9-1	推行社區發展工作成果	146 ~ 151
9-2	身心障礙人數	152 ~ 159
9-3	辦理調解業務概況	160 ~ 165

壹、土地

壹、土地

一、境界與地勢：

本鄉位於宜蘭縣西南隅，其得名係因以轄區內有一座圓形的小山丘〈今忠烈祠所在地〉聳立遠望如圓頂，故稱之為員山。

依宜蘭史略考據，本鄉之開拓始於清乾隆58年〈公元1793年〉在開蘭義首吳化〈吳沙姪〉引率之下，漳泉兩籍漢人，抵此墾荒，當時漳籍人墾區以「結」字，泉籍人「鬪」字稱名，以示區別。

本鄉位於蘭陽平原，距縣治約三公里。東與宜蘭市相接，南與三星鄉、大同鄉毗鄰，北鄰礁溪鄉，西與台北縣分界。本鄉地勢西高東低，境內河川成東西流向，主要計有大礁溪、五十溪、蘭陽溪等。阿玉山海拔高1,419公尺為鄉內第一高山，南境臨蘭陽溪之沿岸築有員山堤防，長達9.39公里蜿蜒遠望如龍形，實為本鄉地形上特殊景觀。

全鄉面積計111.9106平方公里，居全縣第三位。人口數3萬2千多人，分為16個村、16個社區、326個鄰、1萬2千餘戶。

二、實施三七五減租成果：

本鄉110年底佃農戶數275戶，與去年度比較減少2.48%，訂約面積93.85公頃。

三、土地徵收面積：

本鄉110年度尚無徵收土地。

1-1 土地面積 Area of Land

單位：平方公里

Unit:km²

年底別 End of Year	土地總面積 Area of Land
100年底 End of 2011	111.9106
101年底 End of 2012	111.9106
102年底 End of 2013	111.9106
103年底 End of 2014	111.9106
104年底 End of 2015	111.9106
105年底 End of 2016	111.9106
106年底 End of 2017	111.9106
107年底 End of 2018	111.9106
108年底 End of 2019	111.9106
109年底 End of 2020	111.9106
110年底 End of 2021	111.9106

資料來源：內政部戶政司

Source:Department of Household Registration, MOI

1-2 實施三七五減租成果

年底別	佃農戶數 (戶)	土地筆數 (筆)	租約件數 (件)
End of Year	No. of Tenant Farmers (Households)	Land (Cases)	Cases of Leasing Contracts (Cases)
99年底 End of 2010	401	726	341
100年底 End of 2011	389	683	324
101年底 End of 2012	358	604	293
102年底 End of 2013	339	575	277
103年底 End of 2014	348	698	296
104年底 End of 2015	318	629	250
105年底 End of 2016	315	602	237
106年底 End of 2017	310	591	234
107年底 End of 2018	304	589	231
108年底 End of 2019	313	587	230
109年底 End of 2020	282	540	208
110年底 End of 2021	275	498	195

資料來源：宜蘭縣統計年報

Achievements of Implementing Rental Reduction to 37.5%

訂約面積(公頃) Area of Contracts (Ha.)				
合計 Total	田 Paddy Fields	旱 Upland Fields	其他 Others	
145.30	140.87	4.08	0.36	
143.80	139.52	3.92	0.36	
131.79	128.31	3.15	0.33	
125.51	122.73	2.45	0.33	
132.79	125.86	6.42	0.51	
120.64	114.62	5.79	0.23	
116.04	110.33	5.48	0.23	
113.65	107.98	5.48	0.19	
111.72	106.05	5.48	0.19	
110.90	105.24	5.47	0.19	
101.64	96.27	5.18	0.19	
93.85	

1-3 土地徵收面積

單位：公頃、新臺幣元

年別 Year	總計 Grand Total	徵收面積				
		國防事業 Defence	交通事業 Transportation	公用事業 Public Utilities	水利事業 Water Conservancy	公共衛生及 環境保護事業 Public Health And Environmental Protection
民國100年 2011	2.3128	-	-	-	2.3128	-
民國101年 2012	1.9676	-	-	-	1.9676	-
民國102年 2013	0.5680	-	0.0295	-	0.5385	-
民國103年 2014	0.0090	-	-	-	0.0090	-
民國104年 2015	0.0574	-	-	-	0.0574	-
民國105年 2016	2.5662	-	2.5662	-	-	-
民國106年 2017	-	-	-	-	-	-
民國107年 2018	0.7452	-	-	-	0.7452	-
民國108年 2019	0.0150	-	0.0150	-	-	-
民國109年 2020	-	-	-	-	-	-
民國110年 2021	-	-	-	-	-	-

資料來源：宜蘭縣統計年報

Area of Land Purchased by Government

Unit:Ha.、NT\$

Area of Land Purchased by Government(Ha.)					以補償費用分(新臺幣元) By Compensation			
政府機關、 地方自治機關 及其他公共建築 Government Organ,Local Selfgovernment Organ,and Other Public Building	教育、學術 及文化事業 Education And Culture	社會 福利事業 Social Welfare	國營事業 National Business	其他 Others	合計 Total	地價補償 Compensation Of Land Price	改良物補償 (含遷移費) Improved Properties (Removal Fees Included)	其他 Others
-	-	-	-	-	49,648,644	48,406,217	1,242,427	-
-	-	-	-	-	27,087,151	23,838,880	3,248,271	-
-	-	-	-	-	18,967,991	16,853,913	2,114,078	-
-	-	-	-	-	127,878	127,878	-	-
-	-	-	-	-	921,248	921,248	-	-
-	-	-	-	-	128,940,900	119,851,105	9,089,795	-
-	-	-	-	-	-	-	-	-
-	-	-	-	-	21,471,653	20,060,475	1,411,178	-
-	-	-	-	-	927,955	927,955	-	-
-	-	-	-	-	-	-	-	-
-	-	-	-	-	-	-	-	-

Source: The Statistical Yearbook of Yilan County

貳、人口

貳、人 口

一、人口密度：

民國110年底，本鄉現住人口32,056人，較上年底32,258人，減少202人，全鄉共分16村，326鄰，12,142戶；全鄉人口密度每平方公里平均286人，高於全縣平均之210人。

二、人口組成：

(1)性別：

民國110年底，本鄉人口共有32,056人，其中男性16,895人占52.70%，女性15,161人占47.30%，男性較女性多出1,734人，性比例為111.44。

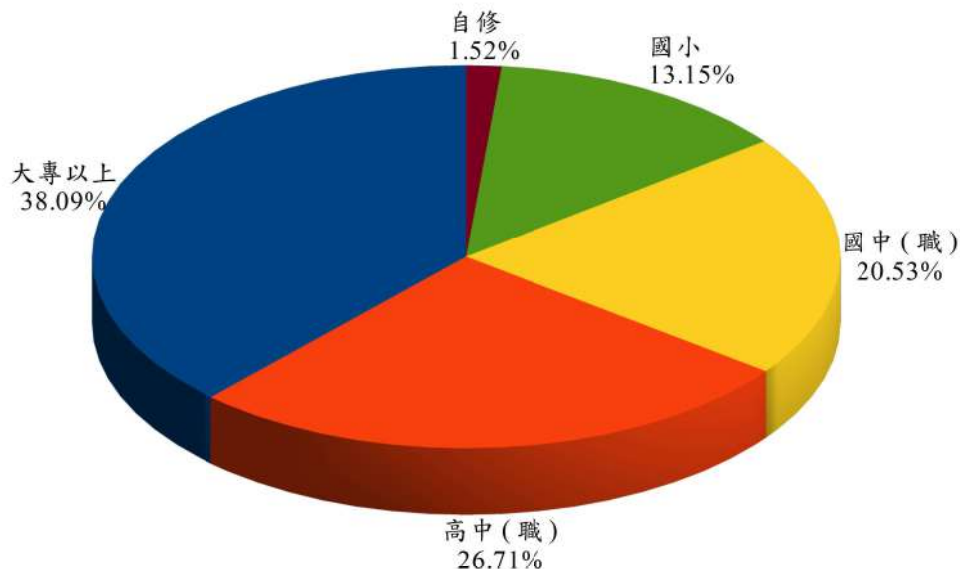
(2)年齡結構：

民國110年底，本鄉年齡結構分配，0-14歲2,868人占8.95%，15-64歲23,438人占73.11%，65歲以上5,750人占17.94%，65歲以上人口逐年有上升之趨勢。

(3)教育程度：

民國110年底，本鄉滿十五歲以上人口計29,188人，其中識字者28,503人占97.65%，不識字者685人占2.35%，識字者中大專以上程度10,856人占識字人口之38.09%，高中職者程度7,614人占26.71%，國中（職）程度5,852人占20.53%，國小程度3,747人占13.15%，自修部份434人占1.52%。（如圖一）

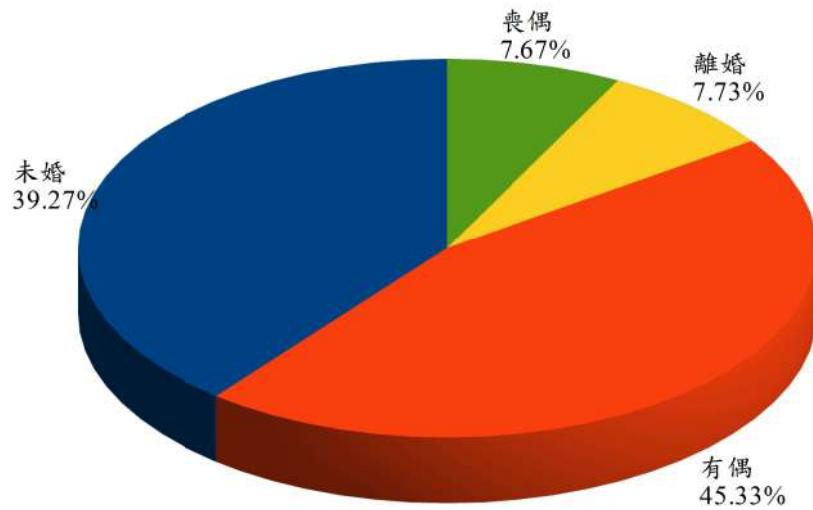
圖一、民國110年員山鄉15歲以上識字人口教育程度



(4)婚姻狀況：

民國110年底，本鄉人口共有32,056人，其中未婚者12,589人占39.27%，有配偶者14,532人占45.33%，離婚者2,478人占7.73%，喪偶者2,457人占7.67%。（如圖二）

圖二、員山鄉現有人口婚姻狀況

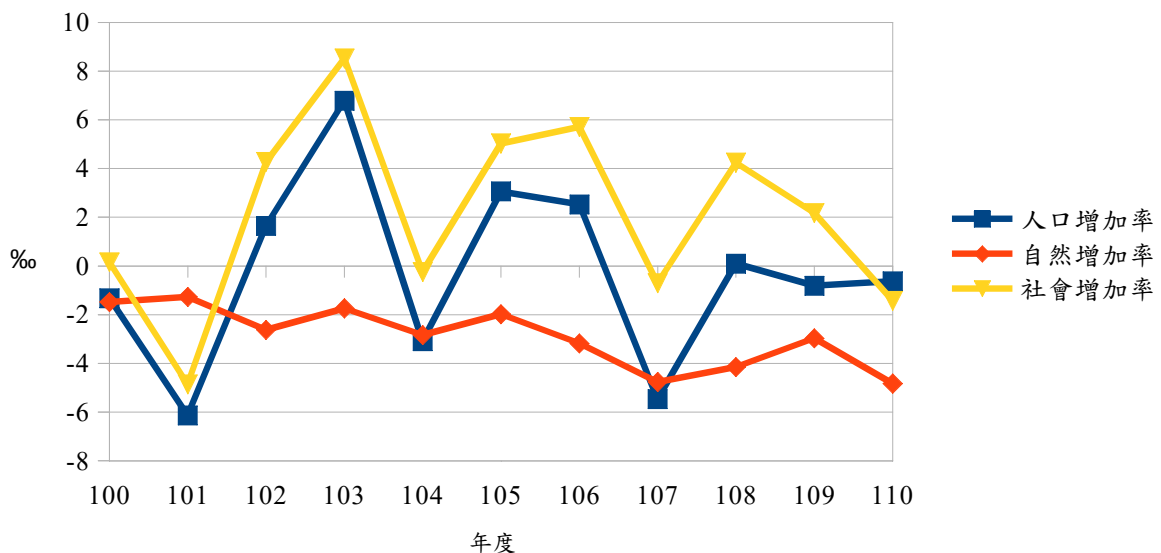


三、人口動態：

(1) 社會動態係指遷入與遷出而言，民國110年遷入人數1,318人，遷出人數1,364人，計人口社會動態減少46人(社會減少率1.43%)。

(2) 自然動態係指出生與死亡而言，民國110年出生192人，死亡348人，計人口自然動態減少156人(自然減少率4.83%)。(如圖三)

圖三、員山鄉近年人口動態



四、原住民概況：

民國110年底，本鄉原住民人口數453人，其中男性196人占43.27%，女性257人占56.73%，其中平地原住民101人，山地原住民352人。本鄉原住民年齡分配偏低，30歲以下有259人，占57.17%，其中以20-24歲最多有51人，占11.26%，60歲以上者有37人，占8.17%。

2-1 現住戶數、人口密度及性比例

年底別 End of Year	土地面積 (平方公里) Area(km ²)	村里數 No. of Village	鄰數 No. of Neighborhood	現住戶口
				戶數(戶) No of Households (Households)
100年底 End of 2011	111.9106	16	327	10,956
101年底 End of 2012	111.9106	16	327	11,058
102年底 End of 2013	111.9106	16	327	11,198
103年底 End of 2014	111.9106	16	327	11,368
104年底 End of 2015	111.9106	16	327	11,500
105年底 End of 2016	111.9106	16	327	11,656
106年底 End of 2017	111.9106	16	323	11,747
107年底 End of 2018	111.9106	16	323	11,740
108年底 End of 2019	111.9106	16	323	11,831
109年底 End of 2020	111.9106	16	323	12,006
110年底 End of 2021	111.9106	16	326	12,142

資料來源：宜蘭縣統計年報

Number of Households 、 Population Density & Sex Ratio

Households			戶量 (人/戶)	人口密度 (人/平方公里)	性比例 (男/女)*100
人口數(人)	Population (Person)				
合計 Total	男 Male	女 Female	Number of Households (Person/Households)	Population Density (per/km ²)	Sex Ratio (Male/Female*100)
32,304	17,302	15,002	2.95	289	115.33
32,106	17,184	14,922	2.90	287	115.16
32,159	17,147	15,012	2.88	288	114.22
32,377	17,207	15,170	2.85	289	113.43
32,277	17,123	15,154	2.81	288	112.99
32,376	17,159	15,217	2.78	289	112.76
32,458	17,210	15,248	2.76	290	112.87
32,281	17,113	15,168	2.75	288	112.82
32,284	17,069	15,215	2.73	288	112.19
32,258	17,001	15,257	2.69	288	111.43
32,056	16,895	15,161	2.64	286	111.44

2-2 戶籍動態

單位：人

年別 Year	遷入人數 Immigrants									
	合計 Total	自外國 From Foreign Countries	自他省(市)From Other Provinces(Cities)				自本省 他縣(市) From Other C.& City Of Province	自本縣(市) 他鄉鎮市區 From Other Township, City & Dist.	初設 戶籍 First Reg.	其他 Others
			臺北市 Taipei City	高雄市 Kaohsiung City	福建省 Fuchien Province	其他 省(市) Others				
民國100年 2011	1,463	16	115	15	1	210	139	938	29	-
民國101年 2012	1,518	10	95	10	3	195	160	1,021	24	-
民國102年 2013	1,477	10	121	9	2	-	374	933	24	-
民國103年 2014	1,743	16	103	25	7	274	149	1,141	27	1
民國104年 2015	1,256	15	77	12	5	273	64	783	27	-
民國105年 2016	1,298	19	107	10	2	262	67	808	23	-
民國106年 2017	1,344	29	102	15	3	233	92	853	17	-

資料來源：宜蘭縣統計年報

Household Registration Movement

Unit:Person

遷出人數 Emigrants									
合計 Total	往外國 To Foreign Countries	往他省(市)To Other Provinces(Cities)				往本省 他縣(市) To Other C.& City Of Province	往本縣(市) 他鄉鎮市區 To Other Township, City & Dist.	廢止 戶籍 Deleted Reg.	其他 Others
		臺北市 Taipei City	高雄市 Kaohsiung City	福建省 Fuchien Province	其他 省(市) Others				
1,458	22	125	20	5	250	179	855	-	2
1,675	25	118	24	9	257	197	1,044	1	-
1,340	26	108	15	7	-	385	789	-	1
1,469	15	98	17	13	255	170	900	-	1
1,264	19	93	13	8	271	93	767	-	-
1,135	18	84	17	9	282	80	645	-	-
1,159	20	85	17	6	259	79	692	1	-

2-2 戶籍動態(續一)

單位：人、對、千分比

年別 Year	鄉鎮市區內 住址變更人數 Change Residence		出生人數 No. of Births			死亡人數 No. of Deaths		
	遷入 Immigrants	遷出 Emigrants	合計 Total	男 Male	女 Female	合計 Total	男 Male	女 Female
民國100年 2011	394	394	243	143	100	291	188	103
民國101年 2012	392	392	269	135	134	310	186	124
民國102年 2013	355	355	210	119	91	294	200	94
民國103年 2014	524	524	250	130	120	306	202	104
民國104年 2015	702	702	209	108	101	301	198	103
民國105年 2016	728	728	226	117	109	290	169	121
民國106年 2017	594	594	203	120	83	306	190	116

資料來源：宜蘭縣統計年報

Household Registration Movement(Cont.1)

Unit: Person, Couple, ‰

粗出生率 Crude Birth Rate	粗死亡率 Crude Death Rate	結婚 Married		離婚 Divorce	
		對數 Couples	粗結婚率 Crude Marriage Rate	對數 Couples	粗離婚率 Crude Divorce Rate
7.52	9.00	195	6.03	69	2.13
8.35	9.63	215	6.68	77	2.39
6.53	9.14	186	5.79	64	1.99
7.75	9.48	192	5.95	75	2.32
6.47	9.31	173	5.35	75	2.32
6.99	8.97	193	5.97	73	2.26
6.26	9.44	157	4.84	82	2.53

2-2 戶籍動態(續二)

單位：人

年別 Year	遷入人數											
	合計 Total			自外國 From Foreign Countries	自他省(市) From Other Provinces(Cities)							
	計	男	女		新北市	臺北市	桃園市	臺中市	臺南市	高雄市	臺灣省	
Total	Male	Female	From Foreign Countries	New Taipei City	Taipei City	Taoyuan City	Taichung City	Tinan City	Kaohsiung City	Taiwan Province		
民國107年 2018	1,275	589	686	26	184	86	39	17	9	11	-	
民國108年 2019	1,369	641	728	19	183	107	52	32	12	25	-	
民國109年 2020	1,318	595	723	11	183	120	53	33	17	12	-	
民國110年 2021	1,318	630	688	6	159	117	57	26	7	18	-	

資料來源：宜蘭縣統計年報

Household Registration Movement(Cont.2)

Unit:Person

Immigrants						遷出人數 Emigrants								
福建省 Fuchien Province	其他 省(市) Others	自本省 他縣(市) From Other C.& City Of Province	自本縣(市) 他鄉鎮市區 From Other Township, City & Dist.	初設 戶籍 First Reg.	其他 Others	合計 Total			往外國 To Foreign Countries	往他省(市) To Other Provinces(Cities)				
						計 Total	男 Male	女 Female		新北市 New Taipei City	臺北市 Taipei City	桃園市 Taoyuan City	臺中市 Taichung City	
2	-	76	811	14	-	1,298	587	711	23	165	89	75	34	
6	-	81	838	13	1	1,232	599	633	35	187	70	61	30	
1	-	76	802	10	-	1,248	586	662	38	144	75	64	42	
5	-	69	845	9	-	1,364	631	733	125	160	69	75	34	

2-2 戶籍動態(續完)

單位：人、對、千分比

年別 Year	遷出人數 Emigrants									鄉鎮市區內 住址變更人數 Change Residence	
	往他省(市) To Other Provinces(Cities)					往本省 他縣(市) To Other C.& City Of Province	往本縣(市) 他鄉鎮市區 To Other Township, City & Dist.	廢止 戶籍 Deleted Reg.	其他 Others	遷入 Immigrants	遷出 Emigrants
	臺南市 Tinan City	高雄市 Kaohsiung City	臺灣省 Taiwan Province	福建省 Fuchien Province	其他 省(市) Others						
民國107年 2018	14	18	-	7	-	84	789	-	-	555	555
民國108年 2019	8	14	-	2	-	94	730	-	1	638	638
民國109年 2020	11	26	-	5	-	85	757	1	-	649	649
民國110年 2021	13	16	-	6	-	85	781	-	-	709	709

資料來源：宜蘭縣統計年報

Household Registration Movement(Cont.End)

Unit: Person, Couple, %

出生人數 No. of Births			死亡人數 No. of Deaths			粗出生率	粗死亡率	自然增加率	遷入率	遷出率	社會增加率	結婚 Married		離婚 Divorce	
合計	男	女	合計	男	女							對數	粗結婚率	對數	粗離婚率
Total	Male	Female	Total	Male	Female	Crude Birth Rate	Crude Death Rate	Natural Increase Rate	Immigrant Rate	Emigrant Rate	Social Increase Rate	Couples	Crude Marriage Rate	Couples	Crude Divorce Rate
177	86	91	331	185	146	5.47	10.23	-4.76	39.39	40.10	-0.71	175	5.41	89	2.75
192	103	89	326	189	137	5.95	10.10	-4.15	42.41	38.16	4.24	205	6.35	73	2.26
188	94	94	284	171	113	5.83	8.80	-2.97	40.84	38.67	2.17	176	5.45	63	1.95
192	96	96	348	201	147	5.95	10.78	-4.83	40.84	42.27	-1.43	154	4.77	60	1.86

2-3 現住人口之年齡分配

單位：人

年底別	性別	全年齡	0~4 歲	5~9 歲	10~14 歲	15~19 歲	20~24 歲	25~29 歲	30~34 歲	35~39 歲
End of Year	By Sex	All Years	0~4 Years	5~9 Years	10~14 Years	15~19 Years	20~24 Years	25~29 Years	30~34 Years	35~39 Years
100年底 End of 2011	計T	32,304	1,193	1,162	1,549	2,520	2,459	2,525	2,442	2,342
	男M	17,302	637	616	810	1,329	1,298	1,329	1,341	1,296
	女F	15,002	556	546	739	1,191	1,161	1,196	1,101	1,046
101年底 End of 2012	計T	32,106	1,172	1,079	1,426	2,531	2,471	2,419	2,403	2,355
	男M	17,184	631	561	742	1,308	1,330	1,294	1,281	1,328
	女F	14,922	541	518	684	1,223	1,141	1,125	1,122	1,027
102年底 End of 2013	計T	32,159	1,099	1,022	1,428	2,372	2,595	2,358	2,386	2,339
	男M	17,147	595	536	742	1,206	1,391	1,300	1,258	1,290
	女F	15,012	504	486	686	1,166	1,204	1,058	1,128	1,049
103年底 End of 2014	計T	32,377	1,122	973	1,411	2,292	2,658	2,298	2,376	2,360
	男M	17,207	602	513	730	1,188	1,420	1,245	1,283	1,294
	女F	15,170	520	460	681	1,104	1,238	1,053	1,093	1,066
104年底 End of 2015	計T	32,277	1,094	932	1,292	2,140	2,710	2,277	2,349	2,349
	男M	17,123	591	486	677	1,105	1,420	1,247	1,290	1,278
	女F	15,154	503	446	615	1,035	1,290	1,030	1,059	1,071
105年底 End of 2016	計T	32,376	1,107	921	1,203	2,028	2,727	2,370	2,226	2,352
	男M	17,159	587	494	642	1,042	1,442	1,278	1,221	1,275
	女F	15,217	520	427	561	986	1,285	1,092	1,005	1,077
106年底 End of 2017	計T	32,458	1,062	974	1,158	1,875	2,748	2,426	2,151	2,309
	男M	17,210	584	536	618	977	1,420	1,341	1,199	1,213
	女F	15,248	478	438	540	898	1,328	1,085	952	1,096
107年底 End of 2018	計T	32,281	1,043	940	1,094	1,805	2,550	2,522	2,113	2,268
	男M	17,113	543	513	580	970	1,313	1,385	1,211	1,194
	女F	15,168	500	427	514	835	1,237	1,137	902	1,074
108年底 End of 2019	計T	32,284	1,009	976	1,057	1,752	2,432	2,578	2,108	2,236
	男M	17,069	533	543	558	933	1,257	1,405	1,163	1,213
	女F	15,215	476	433	499	819	1,175	1,173	945	1,023
109年底 End of 2020	計T	32,258	1,023	970	952	1,622	2,298	2,651	2,143	2,245
	男M	17,001	531	520	501	884	1,194	1,410	1,185	1,232
	女F	15,257	492	450	451	738	1,104	1,241	958	1,013
110年底 End of 2021	計T	32,056	970	977	921	1,506	2,166	2,646	2,237	2,109
	男M	16,895	498	507	495	813	1,134	1,419	1,232	1,164
	女F	15,161	472	470	426	693	1,032	1,227	1,005	945

資料來源：宜蘭縣統計年報

Population by Age

Unit: Person

40~44 歲	45~49 歲	50~54 歲	55~59 歲	60~64 歲	65~69 歲	70~74 歲	75~79 歲	80~84 歲	85~89 歲	90~94 歲	95~99 歲	100歲 以上
40~44 Years	45~49 Years	50~54 Years	55~59 Years	60~64 Years	65~69 Years	70~74 Years	75~79 Years	80~84 Years	85~89 Years	90~94 Years	95~99 Years	100 Years of Age And Over
2,556	2,706	2,554	2,076	1,435	1,177	1,325	1,020	749	363	125	21	5
1,479	1,552	1,392	1,089	742	608	662	503	376	168	64	7	4
1,077	1,154	1,162	987	693	569	663	517	373	195	61	14	1
2,507	2,716	2,616	2,139	1,596	1,048	1,317	1,039	728	378	136	25	5
1,433	1,548	1,443	1,134	816	542	673	509	353	173	71	11	3
1,074	1,168	1,173	1,005	780	506	644	530	375	205	65	14	2
2,458	2,726	2,724	2,242	1,727	1,016	1,302	1,074	724	394	145	25	3
1,383	1,542	1,522	1,193	882	522	658	527	353	171	66	10	-
1,075	1,184	1,202	1,049	845	494	644	547	371	223	79	15	3
2,450	2,740	2,738	2,367	1,866	1,052	1,257	1,085	739	420	142	29	2
1,349	1,529	1,507	1,295	955	533	624	523	354	185	61	16	1
1,101	1,211	1,231	1,072	911	519	633	562	385	235	81	13	1
2,341	2,714	2,808	2,475	1,989	1,153	1,139	1,122	759	452	148	32	2
1,272	1,526	1,533	1,355	1,024	587	567	531	342	216	58	18	-
1,069	1,188	1,275	1,120	965	566	572	591	417	236	90	14	2
2,351	2,653	2,816	2,608	2,024	1,347	1,069	1,131	782	462	160	37	2
1,276	1,480	1,540	1,423	1,040	695	538	539	353	213	64	17	-
1,075	1,173	1,276	1,185	984	652	531	592	429	249	96	20	2
2,435	2,592	2,828	2,675	2,112	1,502	958	1,144	816	465	185	40	3
1,321	1,451	1,535	1,454	1,099	756	489	557	375	198	71	16	-
1,114	1,141	1,293	1,221	1,013	746	469	587	441	267	114	24	3
2,442	2,519	2,787	2,789	2,199	1,622	923	1,126	836	461	196	42	4
1,316	1,395	1,513	1,528	1,153	802	475	542	394	202	72	11	1
1,126	1,124	1,274	1,261	1,046	820	448	584	442	259	124	31	3
2,378	2,482	2,782	2,797	2,322	1,750	948	1,095	864	475	205	36	2
1,286	1,348	1,515	1,496	1,256	865	481	521	387	215	83	9	2
1,092	1,134	1,267	1,301	1,066	885	467	574	477	260	122	27	-
2,345	2,387	2,782	2,814	2,434	1,861	1,047	998	889	517	238	40	2
1,266	1,263	1,540	1,492	1,317	934	520	477	402	225	94	12	2
1,079	1,124	1,242	1,322	1,117	927	527	521	487	292	144	28	-
2,318	2,382	2,710	2,798	2,566	1,882	1,219	932	900	522	243	48	4
1,243	1,259	1,488	1,507	1,371	945	626	453	401	232	89	18	1
1,075	1,123	1,222	1,291	1,195	937	593	479	499	290	154	30	3

Source: The Statistical Yearbook of Yilan County

2-4 現住人口之年齡結構

年底別 End of Year	年齡分配 By Age					
	0-14歲 0-14 Years		15-64歲 15-64 Years		65歲以上 65 Years & Over	
	人 Persons	比率% Rate	人 Persons	比率% Rate	人 Persons	比率% Rate
100年底 End of 2011	3,904	12.09	23,615	73.10	4,785	14.81
101年底 End of 2012	3,677	11.45	23,753	73.98	4,676	14.56
102年底 End of 2013	3,549	11.04	23,927	74.40	4,683	14.56
103年底 End of 2014	3,506	10.83	24,145	74.57	4,726	14.60
104年底 End of 2015	3,318	10.28	24,152	74.83	4,807	14.89
105年底 End of 2016	3,231	9.98	24,155	74.61	4,990	15.41
106年底 End of 2017	3,194	9.84	24,151	74.41	5,113	15.75
107年底 End of 2018	3,077	9.53	23,994	74.33	5,210	16.14
108年底 End of 2019	3,042	9.42	23,867	73.93	5,375	16.65
109年底 End of 2020	2,945	9.13	23,721	73.54	5,592	17.34
110年底 End of 2021	2,868	8.95	23,438	73.12	5,750	17.94

資料來源：宜蘭縣統計年報

Resident Population by Age Structure

扶老比(%) Old Age Population Ratio	扶幼比(%) Young Age Population Ratio	扶養比(%) Dependency Ratio	老化指數(%) Aged – Child Ratio
20.26	16.53	36.79	122.57
19.69	15.48	35.17	127.17
19.57	14.83	34.40	131.95
19.57	14.52	34.09	134.80
19.90	13.74	33.64	144.88
20.66	13.38	34.03	154.44
21.17	13.23	34.40	160.08
21.71	12.82	34.54	169.32
22.52	12.75	35.27	176.69
23.57	12.42	35.99	189.88
24.53	12.24	36.77	200.49

2-5 15歲以上現住人口之教育程度

單位：人

年底別 End of Year	性別 Sex	總計 Grand Total	識字者										
			合計 Total	研究所 Graduate School		大學 (含獨立學院) University & College		專科 Junior College					
								二、三年制 2 or 3 Years		五年制 5 Years			
				畢業 Graduated	肄業 Un- Graduated	畢業 Graduated	肄業 Un- Graduated	畢業 Graduated	肄業 Un- Graduated	後二年 Last 2 Years		前三年 First 3 Years	
		畢業 Graduated	肄業 Un- Graduated	畢業 Graduated	肄業 Un- Graduated	畢業 Graduated	肄業 Un- Graduated	畢業 Graduated	肄業 Un- Graduated	肄業 Un- Graduated			
100年底 End of 2011	計T	28,400	27,080	548	240	2,626	1,404	1,308	339	647	46	505	
	男M	15,239	14,981	363	155	1,322	735	704	208	392	24	186	
	女F	13,161	12,099	185	85	1,304	669	604	131	255	22	319	
101年底 End of 2012	計T	28,429	27,189	590	274	2,857	1,413	1,339	337	675	72	508	
	男M	15,250	15,015	394	167	1,426	757	737	206	391	30	191	
	女F	13,179	12,174	196	107	1,431	656	602	131	284	42	317	
102年底 End of 2013	計T	28,610	27,430	630	302	3,072	1,526	1,363	318	700	101	477	
	男M	15,274	15,062	419	182	1,523	800	751	193	393	39	196	
	女F	13,336	12,368	211	120	1,549	726	612	125	307	62	281	
103年底 End of 2014	計T	28,871	27,755	729	297	3,266	1,581	1,385	300	765	100	474	
	男M	15,362	15,162	469	174	1,620	830	765	181	419	40	192	
	女F	13,336	12,593	260	123	1,646	751	620	119	346	60	282	
104年底 End of 2015	計T	28,959	27,914	752	319	3,470	1,599	1,385	316	812	82	502	
	男M	15,369	15,190	483	189	1,721	826	770	196	440	39	207	
	女F	13,590	12,724	269	130	1,749	773	615	120	372	43	295	
105年底 End of 2016	計T	29,145	28,166	834	296	3,697	1,632	1,376	321	846	78	504	
	男M	15,436	15,271	534	167	1,812	864	771	202	454	39	214	
	女F	13,709	12,895	300	129	1,885	768	605	119	392	39	290	
106年底 End of 2017	計T	29,264	28,346	885	285	3,920	1,632	1,392	326	882	66	505	
	男M	15,472	15,325	563	161	1,911	874	782	196	467	35	219	
	女F	13,792	13,021	322	124	2,009	758	610	130	415	31	286	

資料來源：宜蘭縣統計年報

Educational Attainments of Resident Population Aged 15 and Over

Unit: Person

Literate											自修 Self- Study	不識 字者 Illiterate
高中 Senior High School		高職 Vocational High School		國(初)中 Junior High School		初職 Junior Vocational School		小學 Primary School				
畢業 Graduated	肄業 Un- Graduated	畢業 Graduated	肄業 Un- Graduated	畢業 Graduated	肄業 Un- Graduated	畢業 Graduated	肄業 Un- Graduated	畢業 Graduated	肄業 Un- Graduated			
989	630	4,097	1,512	5,839	577	8	7	3,972	1,057	729	1,320	
585	345	2,212	926	3,628	355	3	5	1,996	492	345	258	
404	285	1,885	586	2,211	222	5	2	1,976	565	384	1,062	
941	682	4,130	1,535	5,716	551	8	7	3,849	1,024	681	1,240	
546	355	2,224	962	3,553	345	3	4	1,930	476	318	235	
395	327	1,906	573	2,163	206	5	3	1,919	548	363	1,005	
912	677	4,199	1,519	5,687	534	9	7	3,757	987	653	1,180	
520	367	2,253	961	3,520	325	4	4	1,864	447	301	212	
392	310	1,946	558	2,167	209	5	3	1,893	540	352	968	
948	665	4,305	1,513	5,649	508	8	7	3,676	950	629	1,116	
536	367	2,309	969	3,472	309	4	4	1,795	423	284	200	
412	298	1,996	544	2,177	199	4	3	1,881	527	345	916	
963	631	4,343	1,471	5,627	514	8	6	3,596	928	590	1,045	
537	354	2,336	937	3,450	304	4	4	1,724	407	262	179	
426	277	2,007	534	2,177	210	4	2	1,872	521	328	866	
983	634	4,404	1,444	5,628	499	9	6	3,519	892	564	979	
535	341	2,346	934	3,441	306	4	4	1,671	387	245	165	
448	293	2,058	510	2,187	193	5	2	1,848	505	319	814	
992	644	4,463	1,432	5,597	499	8	6	3,425	854	533	918	
538	360	2,374	930	3,414	296	4	4	1,603	365	229	147	
454	284	2,089	502	2,183	203	4	2	1,822	489	304	771	

2-5 15歲以上現住人口之教育程度(續完)

單位：人

年底別 End of Year	性別 Sex	總計 Grand Total	識字者									
			合計 Total	博士 Doctor		碩士 Master		大學 (含獨立學院) University & College		專科		
										二、三年制 2 or 3 Years		五年制
				畢業 Graduated	肄業 Un- Graduated	畢業 Graduated	肄業 Un- Graduated	畢業 Graduated	肄業 Un- Graduated	畢業 Graduated	肄業 Un- Graduated	後二年
										畢業 Graduated		
107年底 End of 2018	計T	29,204	28,348	53	28	843	319	4,138	1,599	1,413	313	907
	男M	15,477	15,350	39	23	526	182	2,006	860	791	184	483
	女F	13,727	12,998	14	5	317	137	2,132	739	622	129	424
108年底 End of 2019	計T	29,242	28,466	54	28	882	331	4,379	1,565	1,428	299	912
	男M	15,435	15,324	40	21	546	189	2,088	861	792	173	480
	女F	13,807	13,142	14	7	336	142	2,291	704	636	126	432
109年底 End of 2020	計T	29,313	28,568	58	32	936	330	4,608	1,578	1,447	287	912
	男M	15,449	15,346	44	24	572	193	2,200	874	801	166	470
	女F	13,864	13,222	14	8	364	137	2,408	704	646	121	442
110年底 End of 2021	計T	29,188	28,503	57	32	953	345	4,747	1,577	1,438	283	945
	男M	15,395	15,308	43	25	590	195	2,264	882	803	164	487
	女F	13,793	13,195	14	7	363	150	2,483	695	635	119	458

資料來源：宜蘭縣統計年報

Educational Attainments of Resident Population Aged 15 and Over(Cont.End)

Unit:Person

Literate													自修 Self- Study	不識 字者 Illiterate
Junior College		高中 Senior High School		高職 Vocational High School		國(初)中 Junior High School		初職 Junior Vocational School		小學 Primary School				
5 Years														
Last 2 Years	前三年 First 3 Years	畢業 Graduated	肄業 Un- Graduated	畢業 Graduated	肄業 Un- Graduated	畢業 Graduated	肄業 Un- Graduated	畢業 Graduated	肄業 Un- Graduated	畢業 Graduated	肄業 Un- Graduated			
肄業 Un- Graduated	肄業 Un- Graduated													
64	475	998	660	4,455	1,424	5,554	464	8	7	3,311	815	500	856	
36	211	544	385	2,382	931	3,389	281	4	5	1,532	340	216	127	
28	264	454	275	2,073	493	2,165	183	4	2	1,779	475	284	729	
68	463	1,010	630	4,490	1,432	5,578	403	9	6	3,231	784	484	776	
38	208	556	362	2,388	947	3,387	242	4	4	1,477	319	202	111	
30	255	454	268	2,102	485	2,191	161	5	2	1,754	465	282	665	
69	444	1,021	615	4,509	1,465	5,498	398	8	6	3,135	748	464	745	
36	208	565	341	2,412	962	3,332	240	3	4	1,417	294	188	103	
33	236	456	274	2,097	503	2,166	158	5	2	1,718	454	276	642	
63	416	1,036	593	4,525	1,460	5,429	408	9	6	3,034	713	434	685	
34	195	570	330	2,420	968	3,278	242	3	4	1,363	275	173	87	
29	221	466	263	2,105	492	2,151	166	6	2	1,671	438	261	598	

2-6 現住人口之婚姻狀況

單位：人

年底別 End of Year	總計 Grand Total			未婚 Single		
	計 Total	男 Male	女 Female	計 Total	男 Male	女 Female
100年底 End of 2011	32,304	17,302	15,002	13,263	7,494	5,769
101年底 End of 2012	32,106	17,184	14,922	13,163	7,406	5,757
102年底 End of 2013	32,159	17,147	15,012	13,100	7,356	5,744
103年底 End of 2014	32,377	17,207	15,170	13,146	7,390	5,756
104年底 End of 2015	32,277	17,123	15,154	13,007	7,300	5,707
105年底 End of 2016	32,376	17,159	15,217	12,977	7,296	5,681
106年底 End of 2017	32,458	17,210	15,248	13,029	7,359	5,670
107年底 End of 2018	32,281	17,113	15,168	12,921	7,290	5,631
108年底 End of 2019
109年底 End of 2020	32,258	17,001	15,257	12,736	7,137	5,599
110年底 End of 2021	32,056	16,895	15,161	12,589	7,062	5,527

資料來源：宜蘭縣統計年報

The Marital Status of the Population

Unit: Person

有偶 Married			離婚 Divorced			喪偶 Widowed		
計 Total	男 Male	女 Female	計 Total	男 Male	女 Female	計 Total	男 Male	女 Female
14,917	8,245	6,672	1,842	1,081	761	2,282	482	1,800
14,832	8,181	6,651	1,882	1,123	759	2,229	474	1,755
14,839	8,170	6,669	1,948	1,145	803	2,272	476	1,796
14,896	8,175	6,721	2,032	1,182	850	2,303	460	1,843
14,825	8,128	6,697	2,116	1,248	868	2,329	447	1,882
14,852	8,135	6,717	2,202	1,276	926	2,345	452	1,893
14,769	8,084	6,685	2,277	1,309	968	2,383	458	1,925
14,637	8,020	6,617	2,330	1,339	991	2,393	464	1,929
...
14,678	8,008	6,670	2,431	1,387	1,044	2,413	469	1,944
14,532	7,926	6,606	2,478	1,409	1,069	2,457	498	1,959

Source: The Statistical Yearbook of Yilan County

2-7 現住原住民戶口數

單位：人

年底別 End of Year	人口數(人)			
	合計 Total			平地原住民
	計 Total	男 Male	女 Female	計 Total
100年底 End of 2011	312	128	184	68
101年底 End of 2012	312	133	179	68
102年底 End of 2013	337	137	200	77
103年底 End of 2014	363	147	216	84
104年底 End of 2015	367	146	221	77
105年底 End of 2016	359	148	211	75
106年底 End of 2017	375	162	213	80

資料來源：宜蘭縣統計年報

Number of Households of The Aborigines

Unit:Person

No. of Population				
Aborigines in Plains		山地原住民, Aborigines in Mountains		
男 Male	女 Female	計 Total	男 Male	女 Female
31	37	244	97	147
35	33	244	98	146
36	41	260	101	159
37	47	279	110	169
32	45	290	114	176
31	44	284	117	167
37	43	295	125	170

2-7 現住原住民戶口數(續完)

單位：人

年底別 End of Year	戶數(戶) No. of Household		
	合計 Total	平地原住民 Aborigines in Plains	山地原住民 Aborigines in Mountains
107年底 End of 2018	135	29	106
108年底 End of 2019	143	32	111
109年底 End of 2020	154	37	117
110年底 End of 2021	158	38	120

資料來源：宜蘭縣統計年報

Number of Households of The Aborigines(Cont.End)

Unit:Person

人口數(人) No. of Population								
合計 Total			平地原住民 Aborigines in Plains			山地原住民 Aborigines in Mountains		
計 Total	男 Male	女 Female	計 Total	男 Male	女 Female	計 Total	男 Male	女 Female
380	160	220	83	38	45	297	122	175
414	172	242	96	43	53	318	129	189
442	192	250	95	41	54	357	151	196
453	196	257	101	42	59	352	154	198

Source:The Statistical Yearbook of Yilan County

2-8 現住原住民年齡分配

單位：人

年底別	性別	總計	0-4歲	5-9歲	10-14歲	15-19歲	20-24歲	25-29歲	30-34歲
End of Year	Sex	Grand Total	0~4 Years	5~9 Years	10~14 Years	15~19 Years	20~24 Years	25~29 Years	30~34 Years
100年底 End of 2011	計T	312	20	35	39	44	29	23	14
	男M	128	9	20	17	26	12	8	6
	女F	184	11	15	22	18	17	15	8
101年底 End of 2012	計T	312	17	29	42	37	36	23	16
	男M	133	9	15	19	24	14	8	7
	女F	179	8	14	23	13	22	15	9
102年底 End of 2013	計T	337	21	26	42	41	41	31	21
	男M	137	11	10	22	20	19	10	9
	女F	200	10	16	20	21	22	21	12
103年底 End of 2014	計T	363	24	34	46	42	41	33	21
	男M	147	15	14	22	21	20	11	6
	女F	216	9	20	24	21	21	22	15
104年底 End of 2015	計T	367	25	29	48	39	41	31	32
	男M	146	13	12	19	20	18	15	10
	女F	221	12	17	29	19	23	16	22
105年底 End of 2016	計T	359	27	25	35	38	45	35	30
	男M	148	15	11	16	18	22	15	11
	女F	211	12	14	19	20	23	20	19
106年底 End of 2017	計T	375	30	21	48	45	37	35	24
	男M	162	19	11	24	21	21	14	10
	女F	213	11	10	24	24	16	21	14
107年底 End of 2018	計T	380	31	27	41	48	35	34	29
	男M	160	15	13	19	26	16	16	11
	女F	220	16	14	22	22	19	18	18
108年底 End of 2019	計T	414	38	33	36	51	41	30	37
	男M	172	18	19	13	26	17	15	14
	女F	242	20	14	23	25	24	15	23
109年底 End of 2020	計T	442	50	35	30	54	42	41	30
	男M	192	26	19	12	27	21	17	13
	女F	250	24	16	18	27	21	24	17
110年底 End of 2021	計T	453	43	37	40	42	51	46	34
	男M	196	22	21	20	21	23	21	14
	女F	257	21	16	20	21	28	25	20

資料來源：宜蘭縣統計年報

Resident Indigene by Age Group

Unit: Person

35-39歲	40-44歲	45-49歲	50-54歲	55-59歲	60-64歲	65-69歲	70-74歲	75-79歲	80歲 以上	
35~39 Years	40~44 Years	45~49 Years	50~54 Years	55~59 Years	60~64 Years	65~69 Years	70~74 Years	75~79 Years	80 Years & Over	
27	20	15	19	8	11	5	2	1	-	-
11	7	5	3	4	-	-	-	-	-	-
16	13	10	16	4	11	5	2	1	-	-
28	20	18	20	9	10	3	2	2	-	-
13	8	7	5	4	-	-	-	-	-	-
15	12	11	15	5	10	3	2	2	-	-
20	28	18	16	11	11	6	1	3	-	-
9	12	6	3	5	1	-	-	-	-	-
11	16	12	13	6	10	6	1	3	-	-
21	33	22	12	15	8	6	2	2	1	-
12	12	5	2	7	-	-	-	-	-	-
9	21	17	10	8	8	6	2	2	1	-
18	27	23	18	16	8	6	3	2	1	-
11	10	7	4	5	2	-	-	-	-	-
7	17	16	14	11	6	6	3	2	1	-
19	24	23	15	19	9	8	3	3	1	-
10	10	7	6	3	4	-	-	-	-	-
9	14	16	9	16	5	8	3	3	1	-
23	32	19	16	20	9	8	2	3	3	-
9	14	7	4	4	4	-	-	-	-	-
14	18	12	12	16	5	8	2	3	3	-
18	24	33	17	16	10	8	4	2	3	-
8	9	14	6	3	4	-	-	-	-	-
10	15	19	11	13	6	8	4	2	3	-
23	25	33	17	19	12	9	4	3	3	-
10	12	15	5	3	5	-	-	-	-	-
13	13	18	12	16	7	9	4	3	3	-
34	23	33	21	16	15	9	5	4	-	-
13	13	14	7	3	5	2	-	-	-	-
21	10	19	14	13	10	7	5	4	-	-
32	22	32	23	14	19	9	5	4	-	-
11	10	12	8	6	3	3	1	-	-	-
21	12	20	15	8	16	6	4	4	-	-

Source: The Statistical Yearbook of Yilan County

參、行政組織

參、行政組織

一、本所行政組織：

民國110年底，本鄉行政組織計有五課、四室（民政課、財政課、工務課、農經課、社會課、行政室、人事室、主計室、政風室），分掌各項業務。附屬單位有清潔隊、幼兒園、圖書館、觀光產業發展所等。

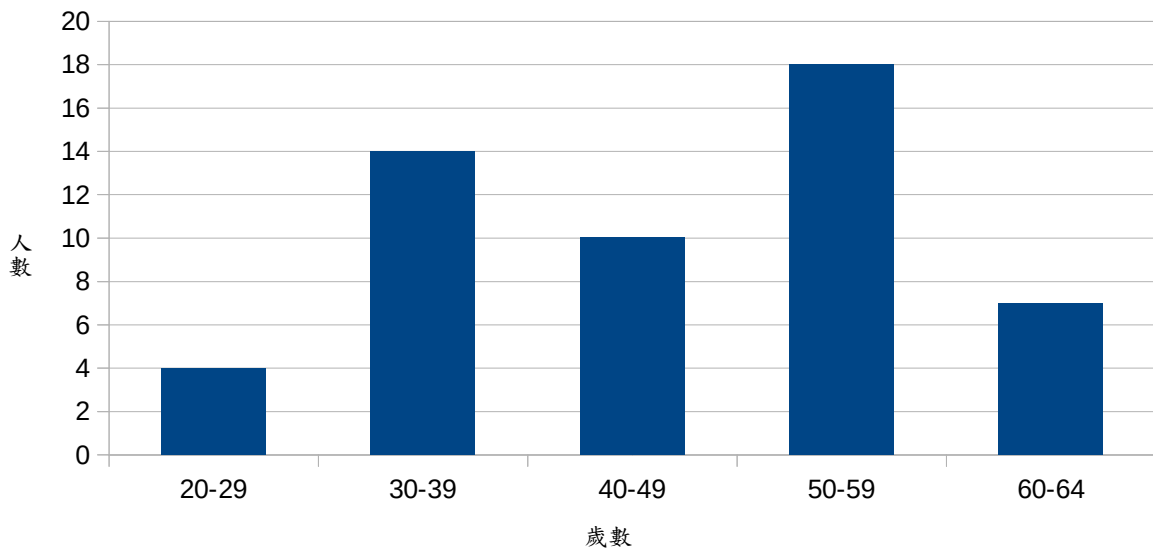
二、公教人員：

民國110年底，本鄉及所屬公教人員總數為53人。

按類別分述如下：

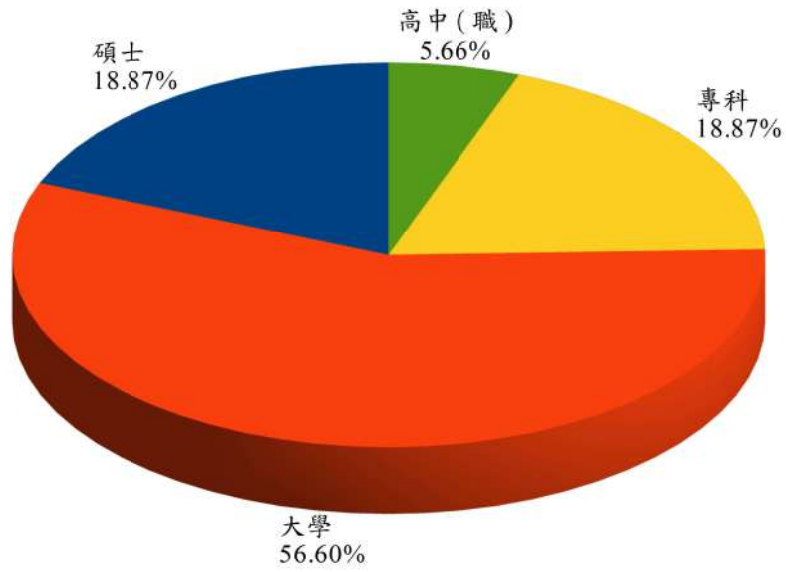
- (1)依性別分：男性24人占45.28%，女性29人占54.72%。
- (2)依年齡分：20-29歲4人占7.55%，30-39歲14人占26.41%，40-49歲10人占18.87%，50-59歲18人占33.96%，60-64歲7人占13.21%。（如圖四）

圖四、民國110年員山鄉公務人員年齡結構



- (3)依職等分：簡任1人占1.89%，薦任28人占52.83%，委任24人占45.28%。
- (4)依教育程度分：碩士10人占18.87%，大學30人占56.60%，專科10人占18.87%，高中(職)3人占5.66%。（如圖五）

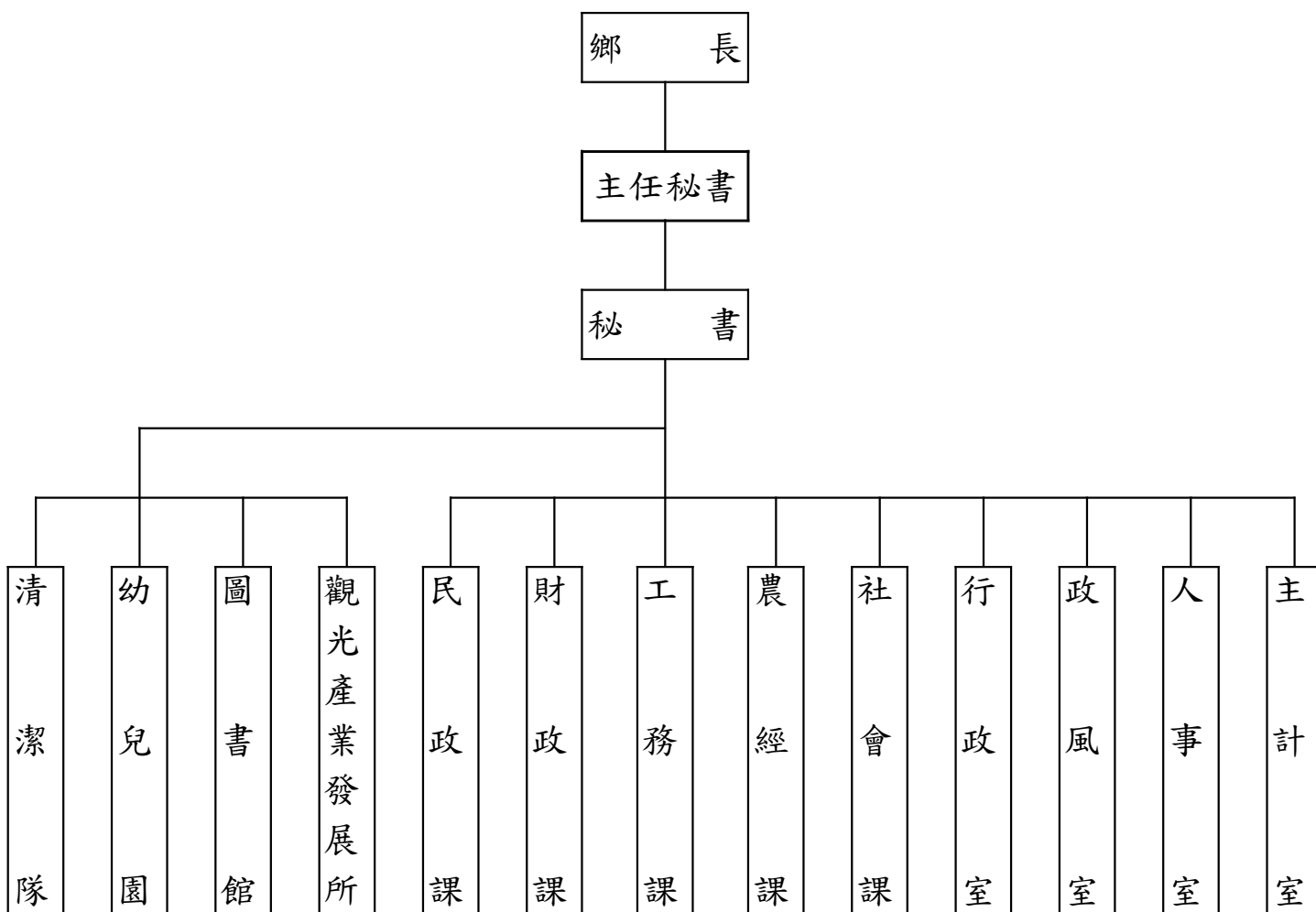
圖五、民國 110 年員山鄉公務人員教育程度



三、地方自治：

- (1)鄉鎮市民代表選舉：至民國107年11月共舉辦21屆，第21屆鄉鎮市民代表107年11月24日舉行，選民數27,123人，投票率69.59%。
- (2)鄉鎮市長選舉：自民國40年7月第一屆開始，至民國107年11月共舉辦18屆，107年11月24日舉辦第18屆鄉鎮市長選舉，選民數27,145人，投票率69.58%。

員山鄉公所組織系統表



3-1 員工總人數

單位：人

年底別 End of Year	總計 Grand Total	政務人員 Political Appointee	民選首長 Elected Chief	職員 Staff
100年底 End of 2011	143	-	1	57
101年底 End of 2012	144	-	1	56
102年底 End of 2013	152	-	1	61
103年底 End of 2014	153	-	1	58
104年底 End of 2015	140	-	1	57
105年底 End of 2016	140	-	1	54
106年底 End of 2017	151	-	1	54
107年底 End of 2018	142	-	1	58
108年底 End of 2019	139	-	1	53
109年底 End of 2020	142	-	1	52
110年底 End of 2021	144	-	1	52

資料來源：本所人事室

Number of Staff and Worker

Unit:Person

清潔隊員 Sanitation Worker	駕駛 Driver	技工及工友 Technical Worker And Manual Worker	約僱人員 Contract Employee	臨時人員 Temporary staff
34	1	4	6	40
34	1	4	6	42
34	1	4	6	45
34	1	4	6	49
34	1	4	6	37
38	1	4	4	38
38	1	14	4	39
40	1	4	5	33
40	1	4	3	37
42	1	4	4	38
42	1	4	8	36

Source:Personnel office

3-2 公務人員按官等別分 Number of Civil Servants by Rank

單位：人

Unit:Person

年底別 End of Year	合計 Total	簡任(派) Senior Rank (Detail)	薦任(派) Junior Rank (Detail)	委任(派) Elementary Rank (Detail)	其他 Others
100年底 End of 2011	57	-	25	30	2
101年底 End of 2012	57	1	23	31	2
102年底 End of 2013	62	1	26	33	2
103年底 End of 2014	59	1	23	34	1
104年底 End of 2015	58	1	24	33	-
105年底 End of 2016	55	1	24	30	-
106年底 End of 2017	55	1	27	27	-
107年底 End of 2018	59	1	27	31	-
108年底 End of 2019	54	1	30	23	-
109年底 End of 2020	53	1	28	24	-
110年底 End of 2021	53	1	28	24	-

資料來源：本所人事室

Source:Personnel office

3-3 公務人員按教育程度分

單位：人

年底別 End of Year	總計 Grand Total	研究所 Graduate School		大學畢業 University	專科畢業 College
		博士 Ph. D. Degree	碩士 M. A. Degree		
100年底 End of 2011	57	-	1	25	18
101年底 End of 2012	57	-	1	25	19
102年底 End of 2013	62	-	3	29	20
103年底 End of 2014	59	-	5	27	19
104年底 End of 2015	58	-	5	30	19
105年底 End of 2016	55	-	6	26	19
106年底 End of 2017	55	-	8	26	14
107年底 End of 2018	59	-	10	28	15
108年底 End of 2019	54	-	8	31	13
109年底 End of 2020	53	-	11	28	12
110年底 End of 2021	53	-	10	30	10

資料來源：本所人事室

Number of Civil Servants by Educational Attainments

Unit:Person

軍校畢業 Military School	警校畢業 Police School	師範畢業 Teachers' Collage	高中(職)畢業 Senior High (Vocational) School	國(初)中以下 Junior High School & Under
1	1	-	11	-
1	-	-	11	-
1	-	-	9	-
1	-	-	7	-
1	-	-	3	-
1	-	-	3	-
2	-	3	2	-
2	-	2	2	-
-	-	-	2	-
-	-	-	2	-
-	-	-	3	-

3-4 公務人員按性別及年齡分

單位：人

屆別 Term	總計 Grand Total	性別 Sex		平均年齡(歲) Average Age(Years)
		男 Male	女 Female	
100年底 End of 2011	57	25	32	48.10
101年底 End of 2012	57	22	35	48.10
102年底 End of 2013	62	23	39	46.70
103年底 End of 2014	59	22	37	47.20
104年底 End of 2015	58	22	36	45.15
105年底 End of 2016	55	22	33	46.00
106年底 End of 2017	55	23	32	45.43
107年底 End of 2018	59	26	33	46.30
108年底 End of 2019	54	22	32	47.03
109年底 End of 2020	53	24	29	45.60
110年底 End of 2021	53	24	29	46.30

資料來源：本所人事室

Number of Civil Servants by Sex and Age Group

Unit: Person

19歲以下 Under 19 Years	20-29歲 20-29 Years	30-39歲 30-39 Years	40-49歲 40-49 Years	50-59歲 50-59 Years	60-64歲 60-64 Years
-	2	5	23	24	3
-	2	6	22	24	3
-	4	9	26	15	8
-	2	9	27	13	8
-	4	10	28	13	3
-	3	10	23	15	4
-	3	11	23	14	4
-	4	11	23	15	6
-	4	11	16	16	7
-	3	15	12	18	5
-	4	14	10	18	7

Source: Personnel office

3-5 立法委員區域選舉概況

屆別 Term	投票日期 Date of Ballot			選舉人數(人) No. of Eligible Voters (Persons)	候選人數(人) No. of Candidates(Persons)		
	年 Year	月 Month	日 Date		計 Total	男 Male	女 Female
第3屆3rd	84	12	02	22,849	-	-	-
第4屆4th	87	12	05	23,792	-	-	-
第5屆5th	90	12	01	24,457	-	-	-
第6屆6th	93	12	11	24,378	-	-	-
第7屆7th	97	01	12	24,831	-	-	-
第8屆8th	101	01	14	25,639	-	-	-
第9屆9th	105	01	16	26,557	1	1	-
第10屆10th	109	01	11	27,169	6	5	1

資料來源：本縣選舉委員會

Election Situations of Legislators

投票數(票) No. of Ballots(Ballots)			已領未投票數 No. of Abandon Vote	政黨別 Party	當選人姓名 Name of Nominees Elected	投票數對選舉人數比率(%) Rate of Ballots To Eligible Voters
計 Total	有效 Valid	無效 Invalid				
16,455	16,070	385	1	-	-	72.02
13,533	13,374	179	-	-	-	56.88
15,161	14,981	180	-	-	-	61.99
13,534	13,435	99	-	-	-	55.52
12,940	12,732	208	1	-	-	52.11
18,410	17,967	443	1	-	-	71.80
16,852	16,490	362	-	-	-	63.46
19,851	19,405	446	-	-	-	73.06

Source: Yilan County Election Commission

3-6 縣長選舉概況

屆別 Term	投票日期 Date of Ballot			選舉人數(人) No. of Eligible Voters (Persons)	候選人數(人) No. of Candidates(Persons)		
	年 Year	月 Month	日 Date		計 Total	男 Male	女 Female
第12屆12th	82	11	27	22,022	-	-	-
第13屆13th	86	11	29	23,566	-	-	-
第14屆14th	90	12	01	24,556	1	1	-
第15屆15th	94	12	03	24,717	-	-	-
第16屆16th	98	12	05	25,282	-	-	-
第17屆17th	103	11	29	26,472	-	-	-
第18屆18th	107	11	24	27,266	2	2	-

資料來源：本縣選舉委員會

Election Situations of County Magistrate

投票數(票) No. of Ballots(Ballots)			已領未投票數 No. of Abandon Vote	當選人姓名 Name of Nominees Elected	投票數對選舉人數比率(%) Rate of Ballots To Eligible Voters
計 Total	有效 Valid	無效 Invalid			
14,274	14,110	164	-	游錫堃	64.82
16,619	16,487	132	-	劉守成	70.52
15,215	15,042	173	-	劉守成	61.96
17,237	17,029	208	-	呂國華	69.74
17,232	17,038	194	2	林聰賢	68.16
18,685	18,044	641	1	林聰賢	70.58
18,949	18,337	612	2	林姿妙	69.50

Source: Yilan County Election Commission

3-7 縣議員選舉概況

屆別 Term	投票日期 Date of Ballot			選舉人數(人) No. of Eligible Voters (Persons)	候選人數(人) No. of Candidates(Persons)		
	年 Year	月 Month	日 Date		計 Total	男 Male	女 Female
第14屆14th	87	01	24	23,511	5	5	-
第15屆15th	91	01	26	24,325	5	3	2
第16屆16th	94	12	03	24,529	3	3	-
第17屆17th	98	12	05	25,058	3	3	-
第18屆18th	103	11	29	26,152	5	5	-
第19屆19th	107	11	24	26,961	2	2	-

資料來源：本縣選舉委員會

Election Situations of County Councilors

投票數(票) No. of Ballots(Ballots)			當選人數(人) No. of Nominees Elected			投票數對 選舉人數比率(%) Rate of Ballots To Eligible Voters	當選人數對 候選人數比率(%) Rate of Nominees To Candidates
計 Total	有效 Valid	無效 Invalid	計 Total	有效 Valid	無效 Invalid		
15,504	15,226	278	2	2	-	65.94	40.00
14,842	14,644	198	2	2	-	61.02	40.00
17,120	16,621	499	2	2	-	69.79	66.67
17,088	16,571	517	2	2	-	68.19	66.67
18,509	17,950	559	2	2	-	70.77	40.00
18,762	16,934	1,828	2	2	-	69.59	100.00

Source: Yilan County Election Commission

3-8 鄉鎮市民代表選舉概況

屆別 Term	投票日期 Date of Ballot			選舉人數(人) No. of Eligible Voters (Persons)	候選人數(人) No. of Candidates(Persons)		
	年 Year	月 Month	日 Date		計 Total	男 Male	女 Female
第15屆15th	83	07	16	21,888	20	18	2
第16屆16th	87	06	13	23,389	20	20	-
第17屆17th	91	06	08	24,297	24	24	-
第18屆18th	95	06	10	24,574	17	17	-
第19屆19th	99	06	12	25,260	19	18	1
第20屆20th	103	11	29	26,302	21	18	3
第21屆21th	107	11	24	27,123	20	18	2

資料來源：本縣選舉委員會

Election Situations of Township Assembly

投票數(票) No. of Ballots(Ballots)			當選人數(人) No. of Nominees Elected			投票數對 選舉人數比率(%) Rate of Ballots To Eligible Voters	當選人數對 候選人數比率(%) Rate of Nominees To Candidates
計 Total	有效 Valid	無效 Invalid	計 Total	有效 Valid	無效 Invalid		
15,657	15,416	241	11	11	-	71.53	55.00
16,058	15,794	264	11	11	-	68.66	55.00
16,681	16,422	259	11	11	-	68.65	45.83
14,517	14,267	250	11	11	-	59.07	64.71
15,593	15,278	315	11	11	-	61.73	57.89
18,615	18,034	581	11	10	1	70.77	52.38
18,875	18,100	775	11	9	2	69.59	55.00

Source: Yilan County Election Commission

3-9 鄉鎮市長選舉概況

屆別 Term	投票日期 Date of Ballot			選舉人數(人) No. of Eligible Voters (Persons)	候選人數(人) No. of Candidates(Persons)		
	年 Year	月 Month	日 Date		計 Total	男 Male	女 Female
第12屆12th	83	01	29	21,760	2	2	-
第13屆13th	87	01	24	23,376	2	1	1
第14屆14th	91	01	08	24,249	3	3	-
第15屆15th	94	12	03	24,498	3	3	-
第16屆16th	98	12	05	25,152	3	3	-
第17屆17th	103	11	29	26,327	1	1	-
第18屆18th	107	11	24	27,145	2	2	-

資料來源：本縣選舉委員會

Election Situations of Township Chief

投票數(票) No. of Ballots(Ballots)			政黨別 Party	當選人姓名 Name of Nominees Elected	投票數對 選舉人數比率(%) Rate of Ballots To Eligible Voters	當選人數對 候選人數比率(%) Rate of Nominees To Candidates
計 Total	有效 Valid	無效 Invalid				
15,525	15,250	275	國民黨	廖明灶	71.35	50.00
15,401	15,136	265	國民黨	廖明灶	65.88	50.00
14,810	14,623	187	國民黨	黃評譚	61.07	33.33
17,118	16,615	503	國民黨	黃評譚	69.88	33.33
17,147	16,769	378	民進黨	江永和	68.17	33.33
18,623	15,745	2,878	民進黨	江永和	70.74	100.00
18,888	17,860	1,028	國民黨	張宜樺	69.58	50.00

肆、農林漁牧

肆、農林漁牧

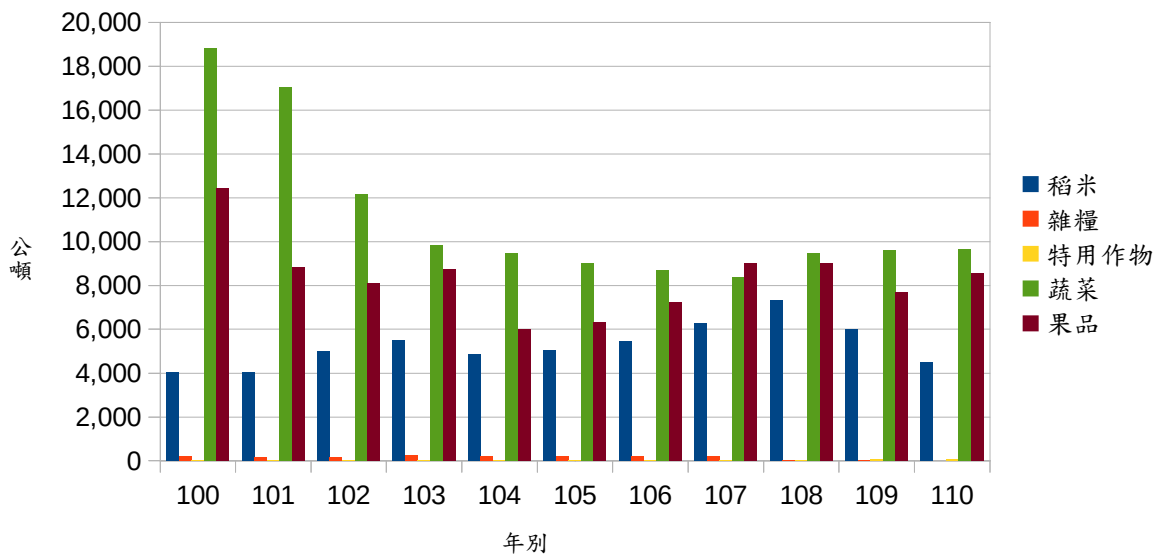
一、農耕土地面積：

民國110年底本鄉耕作地面積3,324.61公頃，其中短期耕作地2,587.74公頃占77.84%，長期耕作地736.87公頃占22.16%。

二、主要農作物生產：

- (1)本鄉稻米總收穫面積1,062.88公頃，總產量4,512.14公噸，總產量與去年度比較減少25.03%。稻米生產種類主要為蓬萊米。
- (2)本鄉特用作物總收穫面積11.05公頃，生產量計60.21公噸，生產量與去年度比較增加10.05%。特用作物生產種類以油茶、生食甘蔗及其他特用作物為主。
- (3)本鄉蔬菜總收穫面積493.60公頃，生產量計9,671.28公噸，生產量與去年度比較增加0.93%。蔬菜生產種類以竹筍、甘藍、花椰菜及其他為主。
- (4)本鄉果品總收穫面積505.04公頃，生產量計8,537.32公噸，生產量與去年度比較增加11.47%。果品生產種類以香蕉、鳳梨、柑橘類、葡萄、荔枝及其他果品類為主。(如圖六)

圖六、歷年員山鄉農產品生產情形



三、漁業：

本鄉110年底漁業從業人員共52人，其中專業人員20人占38.46%，兼業人員32人占61.54%。

四、畜牧業：

民國110年本鄉現有家畜數計9,054頭，其中以豬頭數最多計8,937頭占98.71%，現有家禽數計397.8千隻，其中以肉雞數最多計373.8千隻占93.97%。

4-1 農耕土地面積

單位：公頃

年底別 End of Year	總計 Grand Total	水田	
		合計 Total	兩期作 Double-Cropped
100年底 End of 2011	4,165.16	2,400.17	2,400.17
101年底 End of 2012	4,158.50	2,387.55	2,387.55
102年底 End of 2013	4,150.96	2,380.78	2,380.78

資料來源：宜蘭縣統計年報

Cultivated Land Area

Unit:Ha

Paddy Field		旱田	Upland Field
單期作 Single-Cropped			
第一期作 1st Crop	第二期作 2nd Crop		
-	-		1,764.99
-	-		1,770.95
-	-		1,770.18

4-1 農耕土地面積(續完)

單位：公頃

年底別 End of Year	總計 Grand Total	耕作地		
		合計Total	短期耕作地	
			小計 Sub-total	水稻 Paddy
103年底 End of 2014	4,148.78	3,512.50	2,708.51	913.93
104年底 End of 2015	4,126.13	3,507.41	2,691.56	989.83
105年底 End of 2016	4,118.11	3,517.76	2,749.03	1,036.19
106年底 End of 2017	4,109.70	3,510.61	2,747.40	1,046.21
107年底 End of 2018	3,775.49	3,313.41	2,550.20	1,054.29
108年底 End of 2019	3,773.03	3,310.63	2,550.61	1,048.54
109年底 End of 2020	3,769.96	3,326.31	2,588.18	1,022.02
110年底 End of 2021	3,768.26	3,324.61	2,587.74	1,062.88

資料來源：宜蘭縣統計年報

Cultivated Land Area(Cont.End)

Unit:Ha

Cultivated Land			長期耕作地 Long-run Cultivated Land	長期休閒地 Long-run Fallow Land	農耕土地佔總面積% Cultivated Land / Total Area%
Short-run Cultivated Land					
水稻以外之短期作 Short-run Crop Except Paddy	短期休閒 Short-run Fallow				
182.21	1,612.37	803.99	636.28	37.00	
173.81	1,527.92	815.85	618.72	36.87	
173.33	1,539.51	768.73	600.35	36.80	
177.40	1,523.79	763.21	599.09	36.72	
176.91	1,319.00	763.21	462.08	33.74	
161.88	1,340.19	760.02	462.40	33.71	
131.66	1,434.50	738.13	443.65	33.69	
133.19	1,391.67	736.87	443.65	33.67	

Source:The Statistical Yearbook of Yilan County

4-2 稻米收穫面積及生產量

單位：公頃、公噸

年別 Year	總計 Grand Total		水稻					
			合計 Total		粳稻(蓬萊) Japonica Rice		硬秈稻(在來) India Rice	
	收穫面積 Harvested Area	產量 Production	收穫面積 Harvested Area	產量 Production	收穫面積 Harvested Area	產量 Production	收穫面積 Harvested Area	產量 Production
民國100年 2011	607	4,020	607	4,020	607	4,020	-	-
民國101年 2012	649	4,017	649	4,017	649	4,017	-	-
民國102年 2013	823	5,017	823	5,017	823	5,017	-	-
民國103年 2014	913	5,474	913	5,474	910	5,453	-	-
民國104年 2015	990	4,852	990	4,852	985	4,827	-	-
民國105年 2016	1,036	5,031	1,036	5,031	1,030	5,002	-	-
民國106年 2017	1,046.21	5,461.22	1,046.21	5,461.22	1,035.56	5,405.62	-	-
民國107年 2018	1,054.29	6,267.75	1,054.29	6,267.75	1,043.79	6,205.33	-	-
民國108年 2019	1,048.54	7,323.00	1,048.54	7,323.00	1,038.04	7,249.67	-	-
民國109年 2020	1,022.02	6,018.68	1,022.02	6,018.68	1,012.02	5,964.85	-	-
民國110年 2021	1,062.88	4,512.14	1,062.88	4,512.14	1,047.88	4,454.37	-	-

資料來源：宜蘭縣統計年報

Harvested Area and Production of Rice

Unit:Ha.,M.T.

Rice						陸稻 Upland Rice	
軟秈稻(秈稻) India Rice(Long)		粳糯稻(圓糯) Glutinous Rices of Japonica Type		秈糯稻(長糯) Glutinous Rice of India Type			
收穫面積 Harvested Area	產量 Production	收穫面積 Harvested Area	產量 Production	收穫面積 Harvested Area	產量 Production	收穫面積 Harvested Area	產量 Production
-	-	-	-	-	-	-	-
-	-	-	-	-	-	-	-
-	-	-	-	-	-	-	-
-	-	-	-	3	21	-	-
-	-	-	-	5	25	-	-
-	-	-	-	6	29	-	-
10.00	52.20	-	-	0.65	3.39	-	-
10.00	59.45	-	-	0.50	2.97	-	-
10.00	69.84	-	-	0.50	3.49	-	-
10.00	53.83	-	-	-	-	-	-
15.00	57.77	-	-	-	-	-	-

4-3 農產品收穫面積及生產量

(1) 雜糧生產

單位：收穫面積：公頃
產量：公噸

年別 Year	總計 Grand Total		甘藷 Sweet Potatoes		食用玉米 Food Corns		蜀黍(高粱) Sorghum	
	收穫面積 Harvested Area	產量 Production	收穫面積 Harvested Area	產量 Production	收穫面積 Harvested Area	產量 Production	收穫面積 Harvested Area	產量 Production
民國100年 2011	8.86	183.52	8.14	181.64	-	-	-	-
民國101年 2012	8.00	164.41	7.25	162.47	-	-	-	-
民國103年 2014	13.62	232.19	11.87	227.12	0.55	2.27	-	-
民國104年 2015	12.70	204.19	11.15	200.25	0.55	1.77	-	-
民國105年 2016	12.67	202.29	10.81	197.15	0.88	3.01	-	-
民國106年 2017	13.01	189.87	9.96	181.52	1.08	3.79	-	-
民國107年 2018	11.85	183.94	9.71	178.20	0.20	1.00	-	-

資料來源：宜蘭縣統計年報

Harvested Area and Production of Farm Products

(1) Coarse Grain

Unit:Harvested Area:Ha.
Production:M.T.

大豆 Soybeans		紅豆 Adzuki Beans		落花生 Peanuts		其他雜糧 Others	
收穫面積 Harvested Area	產量 Production	收穫面積 Harvested Area	產量 Production	收穫面積 Harvested Area	產量 Production	收穫面積 Harvested Area	產量 Production
-	-	-	-	0.72	1.88	-	-
-	-	-	-	0.75	1.94	-	-
-	-	-	-	1.20	2.81	-	-
-	-	-	-	1.00	2.17	-	-
-	-	-	-	0.98	2.13	-	-
1.10	1.27	-	-	0.73	1.54	0.14	1.75
1.15	1.38	-	-	0.65	1.58	0.14	1.78

4-3 農產品收穫面積及生產量(續一)

(1) 雜糧生產

單位：收穫面積：公頃
產量：公噸

年別 Year	總計 Grand Total		甘藷 Sweet Potatoes		大豆 Soybeans	
	收穫面積 Harvested Area	產量 Production	收穫面積 Harvested Area	產量 Production	收穫面積 Harvested Area	產量 Production
民國108年 2019	2.60	50.71	2.46	48.81	-	-
民國109年 2020	0.15	2.99	0.15	2.99	-	-
民國110年 2021	-	-	-	-	-	-

資料來源：宜蘭縣統計年報

Harvested Area and Production of Farm Products(Cont.1)

(1) Coarse Crain

Unit:Harvested Area:Ha.
Production:M.T.

食用玉米 Food Corns		落花生 Peanuts		其他雜糧 Others		其他豆類 Others Beans	
收穫面積 Harvested Area	產量 Production	收穫面積 Harvested Area	產量 Production	收穫面積 Harvested Area	產量 Production	收穫面積 Harvested Area	產量 Production
-	-	-	-	0.14	1.90	-	-
-	-	-	-	-	-	-	-
-	-	-	-	-	-	-	-

4-3 農產品收穫面積及生產量(續二)

(2) 特用作物生產

單位：收穫面積：公頃
產量：公噸

年別 Year	總計 Grand Total		茶葉 Tea		菸草 Tobacco	
	收穫面積 Harvested Area	產量 Production	收穫面積 Harvested Area	產量 Production	收穫面積 Harvested Area	產量 Production
民國100年 2011	1.20	0.58	1.00	0.50	-	-
民國101年 2012	0.80	0.35	0.60	0.27	-	-
民國102年 2013	0.20	0.06	-	-	-	-
民國103年 2014	0.20	0.07	-	-	-	-
民國104年 2015	5.32	13.34	-	-	-	-
民國105年 2016	9.82	50.13	-	-	-	-
民國106年 2017	8.18	22.64	-	-	-	-
民國107年 2018	7.58	22.21	-	-	-	-

資料來源：宜蘭縣統計年報

Harvested Area and Production of Farm Products(Cont.2)

(2) Special Crops

Unit:Harvested Area:Ha.
Production:M.T.

製糖甘蔗 Sugar-cane(Refined)		生食甘蔗 Sugar-cane(Fresh)		落花生 Peanuts		其他特用作物 Others	
收穫面積 Harvested Area	產量 Production	收穫面積 Harvested Area	產量 Production	收穫面積 Harvested Area	產量 Production	收穫面積 Harvested Area	產量 Production
-	-	-	-	-	-	0.20	0.08
-	-	-	-	-	-	0.20	0.08
-	-	-	-	-	-	0.20	0.06
-	-	-	-	-	-	0.20	0.07
-	-	0.30	4.65	-	-	5.02	8.69
-	-	0.51	8.16	-	-	9.31	41.97
-	-	0.51	8.26	-	-	7.67	14.38
-	-	0.51	8.32	-	-	7.07	13.89

4-3 農產品收穫面積及生產量(續三)

(2) 特用作物生產

單位：收穫面積：公頃
產量：公噸

年別 Year	總計 Grand Total		茶 Tea		生食甘蔗 Sugar-cane(Fresh)	
	收穫面積 Harvested Area	產量 Production	收穫面積 Harvested Area	產量 Production	收穫面積 Harvested Area	產量 Production
民國108年 2019	7.31	23.41	-	-	0.51	8.91
民國109年 2020	8.95	54.71	-	-	0.51	8.85
民國110年 2021	11.05	60.21	-	-	0.51	9.27

資料來源：宜蘭縣統計年報

Harvested Area and Production of Farm Products(Cont.3)

(2) Special Crops

Unit:Harvested Area:Ha.
Production:M.T.

咖啡 Coffee		油茶 Oil Camellia		其他特用作物 Others	
收穫面積 Harvested Area	產量 Production	收穫面積 Harvested Area	產量 Production	收穫面積 Harvested Area	產量 Production
-	-	5.80	8.07	1.00	6.43
-	-	5.80	8.70	2.64	37.16
-	-	5.80	9.11	4.74	41.84

4-3 農產品收穫面積及生產量(續四)

(3) 蔬菜生產

單位：收穫面積：公頃
產量：公噸

年別 Year	總計 Grand Total		竹筍 Bamboo Shoot		蘆筍 Asparagus	
	收穫面積 Harvested Area	產量 Production	收穫面積 Harvested Area	產量 Production	收穫面積 Harvested Area	產量 Production
民國100年 2011	825.91	18,828.20	170.46	3,238.74	-	-
民國101年 2012	756.86	17,022.47	163.97	2,623.52	-	-
民國102年 2013	680.57	12,148.73	158.42	1,790.15	-	-
民國103年 2014	570.61	9,819.50	158.42	1,945.87	-	-
民國104年 2015	613.06	9,461.80	155.35	1,363.97	-	-
民國105年 2016	604.16	9,013.50	155.35	1,374.85	-	-
民國106年 2017	591.19	8,704.04	148.44	1,324.09	-	-
民國107年 2018	542.03	8,373.60	148.44	1,343.38	-	-
民國108年 2019	526.32	9,478.21	148.44	2,048.47	-	-
民國109年 2020	491.74	9,582.18	147.00	2,793.00	-	-
民國110年 2021	493.60	9,671.28	147.00	2,926.77	-	-

資料來源：宜蘭縣統計年報

Harvested Area and Production of Farm Products(Cont.4)

(3) Vegetables

Unit:Harvested Area:Ha.
Production:M.T.

甘藍 Cabbage		花椰菜 Cauliflower		西瓜 Watermelons		其他 Others	
收穫面積 Harvested Area	產量 Production	收穫面積 Harvested Area	產量 Production	收穫面積 Harvested Area	產量 Production	收穫面積 Harvested Area	產量 Production
9.86	259.86	0.44	9.46	259.45	8,042.95	385.70	7,277.19
9.15	235.62	-	-	255.17	7,782.69	328.57	6,380.64
12.30	296.02	-	-	112.50	3,262.50	397.35	6,800.07
13.71	357.81	-	-	-	-	398.48	7,515.82
11.27	279.48	-	-	2.45	39.86	443.99	7,778.48
12.85	261.87	0.55	6.60	-	-	435.41	7,370.18
12.25	252.63	0.65	8.18	0.20	3.28	429.65	7,115.87
13.08	304.74	0.66	11.62	0.15	2.52	379.70	6,711.33
13.08	313.20	0.66	11.72	0.15	2.85	363.99	7,101.97
12.83	310.08	0.66	11.81	-	-	331.25	6,467.29
12.33	298.59	0.66	11.65	-	-	333.61	6,434.27

4-3 農產品收穫面積及生產量(續完)

(4) 果品生產

單位：收穫面積：公頃
產量：公噸

年別 Year	總計 Grand Total		香蕉 Bananas		鳳梨 Pineapples	
	收穫面積 Harvested Area	產量 Production	收穫面積 Harvested Area	產量 Production	收穫面積 Harvested Area	產量 Production
民國100年 2011	803.71	12,430.09	3.43	72.03	40.12	1,053.15
民國101年 2012	575.00	8,800.01	10.58	201.55	36.28	725.60
民國102年 2013	576.54	8,097.41	10.58	146.00	35.68	963.36
民國103年 2014	574.11	8,711.26	19.88	298.20	35.68	981.20
民國104年 2015	536.48	6,003.13	19.88	208.74	35.68	802.80
民國105年 2016	548.00	6,327.16	20.28	209.90	35.68	847.40
民國106年 2017	527.70	7,247.86	20.48	215.04	35.68	981.20
民國107年 2018	523.01	8,992.72	20.90	589.38	35.68	1,070.40
民國108年 2019	499.68	9,021.42	20.90	630.76	21.30	681.60
民國109年 2020	480.38	7,658.98	19.50	589.68	30.79	1,016.07
民國110年 2021	505.04	8,537.32	20.10	633.15	33.13	1,002.18

資料來源：宜蘭縣統計年報

Harvested Area and Production of Farm Products(Cont.End)

(4) Fruit

Unit:Harvested Area:Ha.
Production:M.T.

柑橘類 Citruses		葡萄 Grapes		荔枝 Lichees		其他果品類 Others	
收穫面積 Harvested Area	產量 Production	收穫面積 Harvested Area	產量 Production	收穫面積 Harvested Area	產量 Production	收穫面積 Harvested Area	產量 Production
409.77	5,538.92	-	-	-	-	350.39	5,765.99
224.52	3,117.72	-	-	2.00	12.50	301.62	4,742.64
224.52	3,058.33	-	-	2.00	11.00	303.76	3,918.72
233.27	3,314.88	-	-	1.30	12.29	283.98	4,104.70
229.99	2,291.40	0.15	0.69	0.20	1.18	250.58	2,698.33
237.95	2,448.60	0.27	2.12	0.20	1.21	253.62	2,817.93
226.94	3,228.19	0.47	5.43	0.20	1.28	243.93	2,816.72
225.54	3,246.63	0.47	14.10	1.05	9.38	239.37	4,062.84
218.34	3,354.76	0.47	14.37	0.20	1.37	238.47	4,338.56
207.19	2,172.53	0.94	14.60	0.20	1.37	221.76	3,864.72
199.57	2,690.54	0.47	14.58	0.20	1.46	251.57	4,195.40

4-4 漁業從業人員

單位：人

年底別 End of Year	總計 Grand Total			遠洋漁業 Far-sea Fisheries			近海漁業 Offshore Fisheries		
	合計 Total	專業 Full-time	兼業 Part-time	合計 Total	專業 Full-time	兼業 Part-time	合計 Total	專業 Full-time	兼業 Part-time
109年底 End of 2020	52	20	32	-	-	-	-	-	-
110年底 End of 2021	52	20	32	-	-	-	-	-	-

資料來源：宜蘭縣統計年報

Fisheries Workers

Unit: Person

沿岸漁業 Coastal Fisheries			海面養殖業 Marine Aquaculture			內陸漁撈業 Inland water Fisheries			內陸養殖業 Inland water Aquaculture		
合計 Total	專業 Full-time	兼業 Part-time	合計 Total	專業 Full-time	兼業 Part-time	合計 Total	專業 Full-time	兼業 Part-time	合計 Total	專業 Full-time	兼業 Part-time
-	-	-	-	-	-	-	-	-	52	20	32
-	-	-	-	-	-	-	-	-	52	20	32

4-5 漁戶數及漁戶人口數

年底別 End of Year	漁戶數(戶) No. of Fishermen Household(Households)						
	合計 Total	遠洋 Far-sea	近海 Offshore	沿岸 Coastal	海面養殖 Marine Aquaculture	內陸漁撈 Inland water Fisheries	內陸養殖 Inland water Aquaculture
107年底 End of 2018	20	-	-	-	-	-	20
108年底 End of 2019	20	-	-	-	-	-	20
109年底 End of 2020	20	-	-	-	-	-	20
110年底 End of 2021	20	-	-	-	-	-	20

資料來源：宜蘭縣統計年報

Fishermen Household and Population

漁戶人口數(人) No. of Population of Fishermen Household(Persons)						
合計 Total	遠洋 Far-sea	近海 Offshore	沿岸 Coastal	海面養殖 Marine Aquaculture	內陸漁撈 Inland water Fisheries	內陸養殖 Inland water Aquaculture
52	-	-	-	-	-	52
52	-	-	-	-	-	52
52	-	-	-	-	-	52
52	-	-	-	-	-	52

Source: The Statistical Yearbook of Yilan County

4-6 現有家畜數

單位：頭

年底別 End of Year	總計 Grand Total	牛 Cattle	馬 Horses
100年底 End of 2011	10,025	-	14
101年底 End of 2012	10,153	-	14
102年底 End of 2013	10,217	-	14
103年底 End of 2014	9,700	-	8
104年底 End of 2015	10,355	-	10
105年底 End of 2016	10,570	-	6
106年底 End of 2017	10,162	-	6
107年底 End of 2018	10,468	-	11
108年底 End of 2019	8,586	-	15
109年底 End of 2020	10,379	-	11
110年底 End of 2021	9,054	1	11

資料來源：宜蘭縣統計年報

Number of Current Livestock

Unit:Heads

猪 Hogs	鹿 Deer	兔 Rabbits	羊 Sheep & Goats
9,870	28	-	113
10,008	29	-	102
10,094	28	-	81
9,566	33	1	92
10,218	32	-	95
10,408	34	-	122
10,009	31	-	116
10,285	26	-	146
8,424	20	-	127
10,274	18	-	76
8,937	11	-	94

4-7 家畜屠宰頭數

單位：頭

年底別 End of Year	總計 Grand Total	牛	
		合計 Total	水牛 Buffaloes
107年底 End of 2018	16,056	-	-
108年底 End of 2019	14,108	-	-
109年底 End of 2020	12,708	-	-
110年底 End of 2021	14,185	-	-

資料來源：宜蘭縣統計年報

Number of Livestock Slaughtered

Unit:Heads

Cattle		豬 Hogs	羊 Sheep & Goats
黃牛及雜種牛 Yellow and Hybrid Cattle	乳牛 Holsteins		
-	-	16,034	22
-	-	14,002	106
-	-	12,563	145
-	-	14,155	30

4-8 現有家禽數量

單位：千隻

年底別 End of Year	雞 Chicken			
	合計 Total	蛋雞 Layer	肉雞 Broiler	肉種雞 Breeder for Chicken
100年底 End of 2011	635	37	598	-
101年底 End of 2012	605	16	589	-
102年底 End of 2013	570	4	566	-
103年底 End of 2014	578	6	572	-
104年底 End of 2015	390.50	2.90	387.60	-
105年底 End of 2016	442.80	1.20	431.60	10.00
106年底 End of 2017	232.25	27.00	195.25	10.00

資料來源：宜蘭縣統計年報

Number of Current Poultry

Unit:1,000Heads

鴨 Ducks			鵝 Geese	火雞 Turkeys
合計 Total	蛋鴨 Tsaiya	肉鴨 Mule & Muscovy Duck		
4	-	4	1	-
3	-	3	-	-
3	-	3	0.2	-
5	2	3	0.2	0.01
4.60	-	4.60	-	-
4.40	-	4.40	-	-
4.00	-	-	-	-

4-8 現有家禽數量(續完)

單位：千隻

年底別 End of Year	雞 Chicken				
	合計 Total	蛋雞 Layer	蛋種雞 Breeder for Hen	肉雞 Broiler	肉種雞 Breeder for Chicken
107年底 End of 2018	460.60	27.50	-	421.60	11.50
108年底 End of 2019	377.45	24.95	-	352.50	-
109年底 End of 2020	449.40	5.00	-	432.40	12.00
110年底 End of 2021	393.30	8.00	-	373.80	11.50

資料來源：宜蘭縣統計年報

Number of Current Poultry(Cont.End)

Unit: 1,000Heads

鴨 Ducks					鵝 Geese	火雞 Turkeys
合計 Total	蛋鴨 Tsaiya	蛋種鴨 Breeder for Tsaiya	肉鴨 Mule & Muscovy Duck	肉種鴨 Breeder for Duck		
4.40	-	-	-	4.40	-	-
4.40	-	-	-	4.40	-	-
4.50	-	-	0.50	4.00	-	-
4.50	-	-	0.50	4.00	-	-

伍、工商業及市鄉建設

伍、工商業及市鄉建設

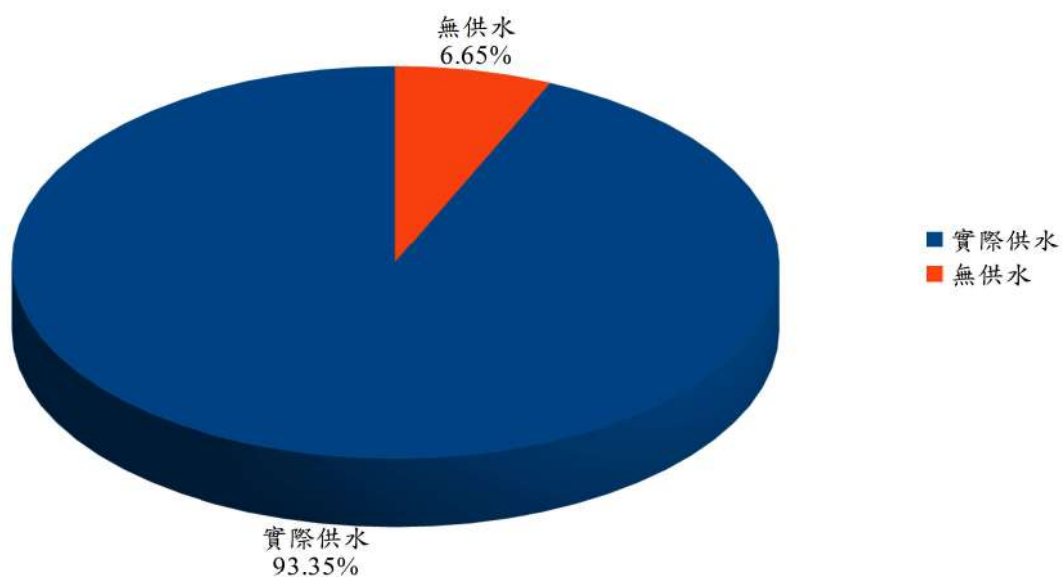
一、都市計畫：

民國110年底本鄉都市計畫區面積2.13平方公里，計畫人口數9,000人，現況人口數7,566人，計畫人口密度每平方公里4,230人，現況人口密度每平方公里3,556人。

二、自來水供應情形：

民國110年底，本鄉供水區域人口數為32,056人，較去年增加569人，實際供水人口29,925人，較去年減少178人，供水普及率93.35%。(如圖七)

圖七、員山鄉自來水供應普及率



5-1 都市計畫區面積及人口

面積單位：平方公里

年底別 End of Year	都市計畫區面積(1) Area of Urban Planned	都市計畫區人口數
		計畫人口數(2) Anticipated Population
100年底 End of 2011	2.13	9,000
101年底 End of 2012	2.13	9,000
102年底 End of 2013	2.13	9,000
103年底 End of 2014	2.13	9,000
104年底 End of 2015	2.13	9,000
105年底 End of 2016	2.13	9,000
106年底 End of 2017	2.13	9,000
107年底 End of 2018	2.13	9,000
108年底 End of 2019	2.13	9,000
109年底 End of 2020	2.13	9,000
110年底 End of 2021	2.13	9,000

資料來源：宜蘭縣統計年報

Area and Population of Urban Planning District

Area:KM²

Population of Urban Planning Districts	都市計畫區人口密度 Population Density of Urban Planning Districts	
現況人口數(3) Present Population	計畫人口密度 (2) ÷ (1) Anticipated Population Density	現況人口密度 (3) ÷ (1) Present Population Density
8,342	4,226	3,917
8,342	4,226	3,917
8,342	4,230	3,920
8,342	4,230	3,920
8,342	4,230	3,920
8,342	4,230	3,920
8,342	4,230	3,920
8,342	4,230	3,920
8,342	4,230	3,920
5,943	4,230	2,793
7,566	4,230	3,556

5-2 都市計畫區域內公共工程實施數量

年底別 End of Year	道路 (包括廣場) (平方公尺)				
	瀝青路面 Asphalt Road			水泥混凝土路面	
	新闢 Construction	拓寬 Widened	鋪裝 Improvement	新闢 Construction	拓寬 Widened
100年底 End of 2011	-	-	-	-	-
103年底 End of 2014	-	-	4,000	-	-
104年底 End of 2015	-	-	5,600	-	-
105年底 End of 2016	-	-	380	-	-
106年底 End of 2017	-	-	1,960	-	-
107年底 End of 2018	-	-	1,960	-	-
108年底 End of 2019	-	-	7,988	-	-
109年底 End of 2020	-	-	-	-	-
110年底 End of 2021	-	3,499	5,936	-	-

資料來源：宜蘭縣統計年報

The Implementation Amount for Public Works of Urban Planning

Road (Square Included) (square meter)						
Cement Concrete Road	石子路面 Gravel Road			砂土路面 Sand Road		
鋪裝 Improvement	新闢 Construction	拓寬 Widened	鋪裝 Improvement	新闢 Construction	拓寬 Widened	鋪裝 Improvement
-	-	-	-	-	-	-
-	-	-	-	-	-	-
-	-	-	-	-	-	-
-	-	-	-	-	-	-
-	-	-	-	-	-	-
-	-	-	-	-	-	-
-	-	-	-	-	-	-
-	-	-	-	-	-	-
-	-	-	-	-	-	-

5-2 都市計畫區域內公共工程實施數量(續完)

年底別 End of Year	橋梁 Bridge				下水道	
	鋼筋混凝土橋 Reinforced Concrete		其他 Other		雨水下水道	
	座Plans	面積 Area (平方公尺) (m ²)	座Plans	面積 Area (平方公尺) (m ²)	抽水站 Pumping Station	
					處 Station	m ³ /秒 (m ³ /s)
100年底 End of 2011	-	-	-	-	-	-
103年底 End of 2014	-	-	-	-	-	-
104年底 End of 2015	-	-	-	-	-	-
105年底 End of 2016	-	-	-	-	-	-
106年底 End of 2017	-	-	-	-	-	-
107年底 End of 2018	-	-	-	-	-	-
108年底 End of 2019	-	-	-	-	-	-
109年底 End of 2020	-	-	-	-	-	-
110年底 End of 2021	-	-	-	-	-	-

資料來源：宜蘭縣統計年報

The Implementation Amount for Public Works of Urban Planning (Cont.End)

Drainage				公園綠地 Park & Green Sport	
Storm Drainage System	污水下水道 Sewer System				
排水幹支線 Main & Branch Lines	污水處理廠 Sanitary Wastewater Treatment Plants		污水幹支線 Main & Branch Line	處 Station	面積 Area (平方公尺) (m ²)
公尺 (m)	處 Station	m ³ /日 (m ³ /day)	公尺 (m)		
-	-	-	-	-	-
-	-	-	-	-	-
-	-	-	-	-	-
-	-	-	-	-	-
-	-	-	-	-	-
-	-	-	-	-	-
-	-	-	-	-	40,300
2,670	-	-	10,849	-	-
-	-	-	-	1	7,033

5-3 都市計畫公共設施用地面積

單位：公頃

年底別 End of Year	總計 Grand Total	公園 Park	綠地 Green Area	廣場 Square	兒童遊樂場 Play Ground
100年底 End of 2011	24.41	1.48	-	-	-
101年底 End of 2012	40.89	8.75	-	0.31	0.41
102年底 End of 2013	40.89	8.75	-	0.31	0.41
103年底 End of 2014	40.89	8.75	-	0.31	0.41
104年底 End of 2015	41.04	12.53	-	0.31	0.41
105年底 End of 2016	40.89	8.75	-	0.31	0.41
106年底 End of 2017	26.91	4.09	-	-	-
107年底 End of 2018	41.04	12.53	-	0.31	0.41
108年底 End of 2019	41.09	12.53	-	0.31	0.41
109年底 End of 2020	41.09	12.53	-	0.31	0.41
110年底 End of 2021	41.09	12.53	-	0.31	0.41

資料來源：宜蘭縣統計年報

Area of Public Facility Land of Urban Planning

Unit:Hectare

體育館 Athletic Complex	道路、 人行步道 Road、 Pedestrian Mall	停車場 Car Park	加油站 Gas Station	市場 Market	學校 School	社教機構 Social Educational Organization
-	9.36	-	-	-	4.94	0.18
-	16.81	0.20	-	0.38	6.45	0.18
-	16.81	0.20	-	0.38	6.45	0.18
-	16.81	0.20	-	0.38	6.45	0.18
-	16.81	0.20	-	0.38	6.45	0.18
-	16.81	0.20	-	0.38	6.45	0.18
-	10.65	-	-	0.00	4.91	0.18
-	16.81	0.20	-	0.38	6.45	0.18
-	16.81	0.20	-	0.38	6.45	0.18
-	16.81	0.20	-	0.38	6.45	0.18
-	16.81	0.20	-	0.38	6.45	0.18

5-3 都市計畫公共設施用地面積(續完)

單位：公頃

年底別 End of Year	醫療衛生機構 Health Services	機關用地 Administrative Authorities	墓地 Cemetery	變電所、電力 、事業用地 Power Substation	郵政電信用地 Post Telecom
100年底 End of 2011	-	8.45	-	-	-
101年底 End of 2012	-	5.50	-	-	0.18
102年底 End of 2013	-	5.50	-	-	-
103年底 End of 2014	-	5.50	-	-	-
104年底 End of 2015	-	1.87	-	-	-
105年底 End of 2016	-	5.50	-	-	-
106年底 End of 2017	-	5.18	-	-	-
107年底 End of 2018	-	1.87	-	-	-
108年底 End of 2019	-	1.92	-	-	-
109年底 End of 2020	-	1.92	-	-	-
110年底 End of 2021	-	1.92	-	-	-

資料來源：宜蘭縣統計年報

Area of Public Facility Land of Urban Planning(Cont.End)

Unit:Hectare

民用航空站、機場 Civil Air Terminal	溝渠河道 Drainage Channel	港埠用地 Harbor	捷運系統、交通、車站、鐵路 Rapid Transit、Station、Railway	環保設施用地 Environmental Protection	其他用地 Other
-	-	-	-	-	-
-	0.80	-	-	-	0.92
-	0.80	-	-	-	1.10
-	0.80	-	-	-	1.10
-	0.80	-	-	-	1.10
-	0.80	-	-	-	1.10
-	0.80	-	-	-	-
-	0.80	-	-	-	1.10
-	0.80	-	-	-	1.10
-	0.80	-	-	-	1.10
-	0.80	-	-	-	1.10

5-4 都市計畫公共設施用地已闢建面積

單位：公頃

年底別 End of Year	總計 Grand Total	公園 Park	綠地 Green Area	廣場 Square	兒童遊樂場 Play Ground
107年底 End of 2018	26.91	4.09	-	-	-
108年底 End of 2019	26.91	1.09	-	-	-
109年底 End of 2020	26.15	5.23	-	0.16	-
110年底 End of 2021	25.31	5.23	-	0.16	-

資料來源：宜蘭縣統計年報

Area Constructed of Public Facility Land of Urban Planning

Unit:Hectare

體育館 Athletic Complex	道路、 人行步道 Road、 Pedestrian Mall	停車場 Car Park	加油站 Gas Station	市場 Market	學校 School	社教機構 Social Educational Organization
-	10.65	-	-	-	4.91	0.18
-	10.65	-	-	-	4.91	0.18
-	11.65	0.20	-	-	4.91	0.18
-	11.91	0.20	-	-	4.86	0.18

5-4 都市計畫公共設施用地已闢建面積(續完)

單位：公頃

年底別 End of Year	醫療衛生機構 Health Services	機關用地 Administrative Authorities	墓地 Cemetery	變電所、電力 、事業用地 Power Substation	郵政電信用地 Post Telecom
107年底 End of 2018	-	5.18	-	-	-
108年底 End of 2019	-	5.18	-	-	-
109年底 End of 2020	-	1.92	-	-	-
110年底 End of 2021	-	1.55	-	-	-

資料來源：宜蘭縣統計年報

Area Constructed of Public Facility Land of Urban Planning (Cont.End)

Unit:Hectare

民用航空站 、機場 Civil Air Terminal	溝渠河道 Drainage Channel	港埠用地 Harbor	捷運系統、交通 、車站、鐵路 Rapid Transit、 Station、Railway	環保設施用地 Environmental Protection	其他用地 Other
-	0.80	-	-	-	1.10
-	0.80	-	-	-	1.10
-	0.80	-	-	-	1.10
-	0.63	-	-	-	0.60

5-5 自來水供水普及率 Saturation of Water Supply

年底別 End of Year	人口數(人) Population(Person)			供水普及率 Percentage of Population Served B/A*100 (%)
	行政區域人數 A Population in District	供水區域人數 Population in Served Area	實際供水人數 B Actual Population Served	
100年底 End of 2011	32,304	31,396	28,589	88.50
101年底 End of 2012	32,106	31,203	28,912	90.05
102年底 End of 2013	32,159	31,269	29,454	91.59
103年底 End of 2014	32,377	31,503	29,486	91.07
104年底 End of 2015	32,277	31,421	29,434	91.19
105年底 End of 2016	32,376	31,526	30,084	92.92
106年底 End of 2017	32,458	31,635	30,165	92.94
107年底 End of 2018	32,281	31,456	30,191	93.53
108年底 End of 2019	32,284	31,493	30,055	93.10
109年底 End of 2020	32,258	31,487	30,103	93.32
110年底 End of 2021	32,056	32,056	29,925	93.35

資料來源：宜蘭縣統計年報

Source: The Statistical Yearbook of Yilan County

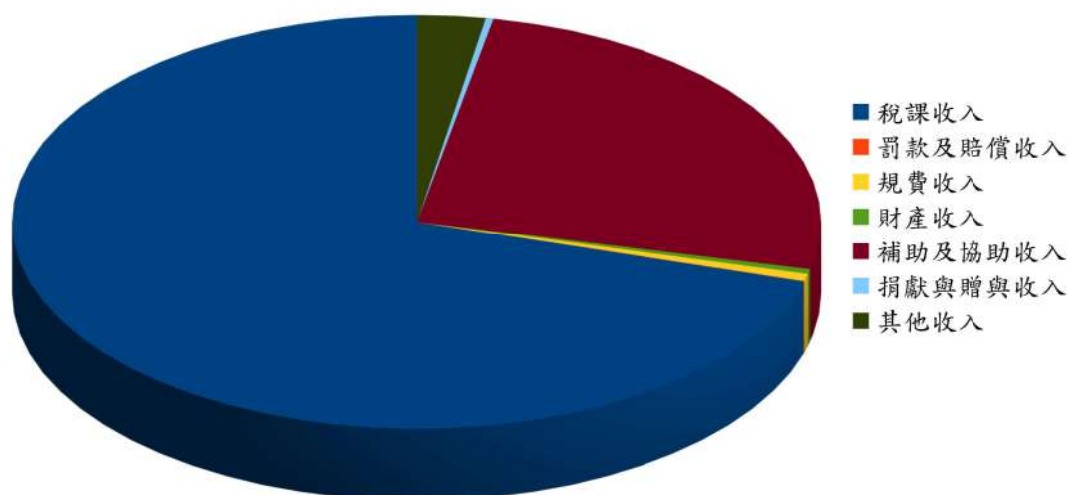
陸、財政

陸、財 政

一、歲入：

民國110年度歲入預算數為298,835,000元，與去年度比較減少29,967,000元，減少率為9.11%；其中以稅課收入210,156,000元占70.33%為首，罰款及賠償收入110,000元占0.04%，規費收入1,700,000元占0.57%，財產收入1,120,000元占0.37%，補助及協助收入76,686,000元占25.66%次之，捐獻及贈與收入900,000元占0.30%，其他收入8,163,000元占2.73%。(如圖八)

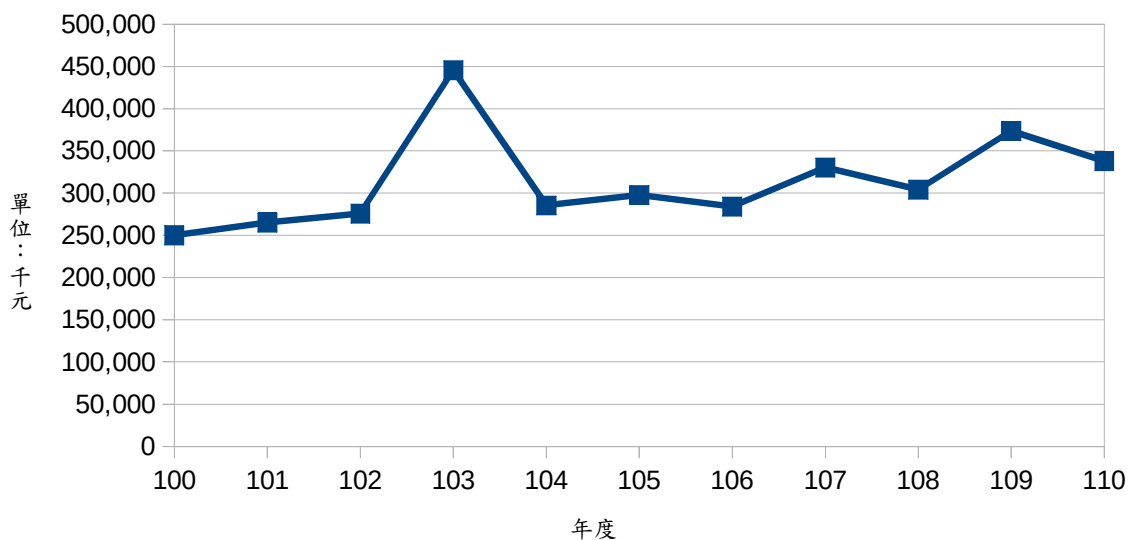
圖八、民國110年員山鄉各項歲入比例圖



二、歲出：

民國110年度歲出預算數為337,860,000元，與去年度比較減少35,600,000元，減少率為9.53%；其中以工業支出86,726,000元占25.67%最高，其他依序為環境保護支出55,519,000元占16.43%，民政支出38,311,000元占11.34%，行政支出29,158,000元占8.63%，……等。(如圖九)

圖九、員山鄉近年歲出預算成長情形



6-1 歲入預決算 - 按來源別分

單位：新台幣千元

年度別 Fiscal Year	總計 Grand Total	稅課收入 Tax Revenues	罰款及賠償收入 Fine and Compensation Revenues	規費收入 Official Fee Revenues	
100年度 FY 2011	原預算Original	179,364	123,587	200	16,837
	追加減後預算Final	213,607	123,587	200	16,382
	決算Settled	228,745	136,930	1,156	17,948
101年度 FY 2012	原預算Original	188,798	145,349	200	15,239
	追加減後預算Final	237,668	161,386	200	15,239
	決算Settled	249,036	170,694	337	17,546
102年度 FY 2013	原預算Original	213,095	167,539	300	14,318
	追加減後預算Final	253,279	169,509	300	26,713
	決算Settled	269,681	179,501	584	31,023
103年度 FY 2014	原預算Original	222,068	164,722	400	13,831
	追加減後預算Final	357,380	172,489	400	16,878
	決算Settled	376,121	186,692	560	19,733
104年度 FY 2015	原預算Original	217,279	152,548	400	9,291
	追加減後預算Final	244,208	162,963	400	4,791
	決算Settled	260,439	177,227	285	4,221
105年度 FY 2016	原預算Original	188,321	155,598	300	4,352
	追加減後預算Final	254,821	170,865	300	4,352
	決算Settled	284,876	199,656	244	4,451
106年度 FY 2017	原預算Original	252,175	191,308	300	4,414
	追加減後預算Final	276,376	190,207	300	4,414
	決算Settled	319,232	232,475	484	5,114
107年度 FY 2018	原預算Original	227,990	190,996	285	1,700
	追加減後預算Final	263,933	208,082	285	1,700
	決算Settled	275,215	216,091	535	2,733
108年度 FY 2019	原預算Original	237,404	198,407	260	1,600
	追加減後預算Final	271,355	208,823	260	1,600
	決算Settled	271,779	207,094	517	2,308
109年度 FY 2020	原預算Original	256,231	205,407	260	1,600
	追加減後預算Final	328,802	206,611	260	1,600
	決算Settled	336,113	216,185	103	1,893
110年度 FY 2021	原預算Original	250,595	208,943	110	1,700
	追加減後預算Final	298,835	210,156	110	1,700
	決算Settled	320,429	231,546	129	1,836

資料來源：宜蘭縣統計年報

Budget and Settled Account of Revenues by Respires

Unit:NT\$1,000

財產收入 Property Revenues	營業盈餘及事業收入 Government Operating Surplus and Public Enterprise Revenues	補助及協助收入 Subsidy and Assistance Revenues	捐獻與贈與收入 Donation and Contribution Revenues	其他收入 Others
1,060	-	36,980	300	400
7,306	-	65,432	300	400
6,793	-	64,508	483	927
980	-	26,080	500	450
980	-	58,913	500	450
1,085	-	58,271	546	557
960	-	29,028	500	450
960	-	54,847	500	450
1,232	-	55,730	649	962
1,020	-	41,095	550	450
1,720	-	164,893	550	450
1,829	-	165,936	823	547
1,120	-	52,770	700	450
1,120	-	69,284	700	4,950
1,457	-	68,991	947	7,311
1,120	-	19,669	900	6,382
1,120	-	70,902	900	6,382
1,999	-	69,803	1,146	7,577
1,100	-	47,655	900	6,498
1,100	-	72,957	900	6,498
1,470	-	71,979	904	6,806
1,050	-	24,673	900	8,386
1,050	-	44,244	900	7,672
1,180	-	43,547	906	10,223
1,050	-	29,009	900	6,178
1,050	-	52,544	900	6,178
1,635	-	51,999	1,136	7,090
1,050	-	40,686	900	6,328
1,050	-	112,023	900	6,358
1,366	-	108,347	1,013	7,206
1,120	-	29,659	900	8,163
1,120	-	76,686	900	8,163
1,555	-	75,688	1,209	8,466

6-2 歲出預決算 - 按政事別分

單位：新台幣千元

年度別		總計	立法支出	行政支出	民政支出
Fiscal Year		Grand Total	Legislative Expenditures	Administrative Expenditure	Civil Affairs Expenditure
100年度 FY 2011	原預算Original	194,872	17,819	23,802	24,992
	追加減後預算Final	250,084	17,819	24,127	29,318
	決算Settled	225,683	17,303	19,627	22,938
101年度 FY 2012	原預算Original	199,685	18,579	23,827	24,673
	追加減後預算Final	265,021	18,579	25,048	28,986
	決算Settled	234,698	18,105	22,160	24,815
102年度 FY 2013	原預算Original	224,817	18,040	24,795	29,902
	追加減後預算Final	275,715	18,040	25,850	30,748
	決算Settled	249,571	17,599	20,919	29,157
103年度 FY 2014	原預算Original	241,752	18,527	24,471	35,874
	追加減後預算Final	445,399	18,527	165,546	36,346
	決算Settled	418,982	17,983	162,348	33,503
104年度 FY 2015	原預算Original	218,257	18,409	23,061	24,729
	追加減後預算Final	285,348	18,409	25,575	30,655
	決算Settled	261,611	18,007	23,555	26,756
105年度 FY 2016	原預算Original	191,244	18,264	23,631	27,034
	追加減後預算Final	297,518	18,264	31,553	32,186
	決算Settled	269,040	17,657	27,756	26,526
106年度 FY 2017	原預算Original	252,175	18,662	38,899	31,473
	追加減後預算Final	284,064	18,782	45,693	36,546
	決算Settled	257,987	18,380	42,667	31,847
107年度 FY 2018	原預算Original	248,406	19,795	28,226	37,046
	追加減後預算Final	330,308	19,795	33,204	43,329
	決算Settled	303,238	19,187	30,015	39,067
108年度 FY 2019	原預算Original	258,576	19,914	29,555	34,689
	追加減後預算Final	304,028	19,914	29,555	41,299
	決算Settled	273,759	18,863	25,686	38,749
109年度 FY 2020	原預算Original	283,376	19,923	29,311	37,661
	追加減後預算Final	373,460	19,923	30,411	38,587
	決算Settled	334,123	18,656	25,821	35,178
110年度 FY 2021	原預算Original	274,537	21,286	29,158	38,106
	追加減後預算Final	337,860	21,286	29,158	38,311
	決算Settled	296,502	19,895	24,037	35,726

資料來源：宜蘭縣統計年報

Budget and Settled Account of Expenditures By Administrative Affairs

Unit:NT\$1,000

財務支出 Financial Expenditure	教育支出 Expenditure For Education	文化支出 Expenditure For Culture	農業支出 Expenditure For Agriculture	工業支出 Expenditure For Industry	交通支出 Expenditure for Communication	其他經濟 服務支出 Other Economic Service
5,768	282	8,214	7,231	16,499	12,428	-
5,768	692	9,888	8,407	46,395	14,088	-
4,619	879	9,186	7,268	41,646	13,118	-
5,486	739	3,926	7,389	17,460	12,828	6,900
5,486	749	5,142	8,025	43,869	15,348	10,700
4,160	976	4,618	6,681	38,356	14,702	7,268
5,558	19,648	3,714	7,411	17,587	10,128	5,548
5,608	19,896	4,566	7,582	33,577	27,639	6,348
4,346	16,838	4,133	6,143	30,403	27,555	4,760
5,672	18,773	3,958	7,229	20,016	12,878	10,728
5,672	19,892	4,085	8,299	34,862	38,974	13,020
4,857	17,570	3,915	6,044	32,375	37,661	11,383
5,569	16,874	3,215	6,134	11,637	45,901	5,342
5,714	19,363	4,194	6,565	31,258	50,091	5,954
5,598	16,142	3,802	5,214	28,768	49,972	4,331
6,083	16,240	3,499	7,016	14,129	1,619	4,578
6,097	21,072	3,924	7,484	37,625	3,669	24,587
5,780	17,266	3,380	5,957	34,927	3,656	23,509
6,379	15,141	3,776	7,255	29,084	-	5,332
6,379	15,417	4,062	7,703	47,373	-	5,332
5,820	13,248	3,669	7,047	43,709	-	3,999
6,810	15,600	3,940	7,427	25,761	-	11,755
7,010	20,132	6,554	7,627	53,682	-	12,655
5,733	18,053	6,389	6,747	51,358	-	11,508
6,051	15,840	4,474	7,980	39,624	-	5,910
6,051	16,289	5,032	7,671	69,805	-	7,798
4,556	15,108	4,670	5,975	64,525	-	7,030
6,645	17,060	4,801	7,151	40,950	-	15,795
6,645	19,730	4,994	7,151	112,496	-	16,495
4,821	17,847	3,899	5,048	108,436	-	15,652
6,117	17,160	4,980	7,579	41,684	-	10,638
6,117	21,287	5,279	7,579	86,726	-	10,938
4,211	19,242	4,006	6,996	75,423	-	9,688

Source: The Statistical Yearbook of Yilan County

6-2 歲出預決算 - 按政事別分(續完)

單位：新台幣千元

年度別	社會保險支出	社會救助支出	福利服務支出	社區發展支出	
Fiscal Year	Expenditure for Social Insurance	Expenditure for Social Relief	Expenditure for Beneficial Service	Community Development	
100年度 FY 2011	原預算Original	7,126	1,515	19,709	1,433
	追加減後預算Final	7,126	1,515	21,571	2,998
	決算Settled	6,698	1,357	20,221	3,612
101年度 FY 2012	原預算Original	7,258	1,673	18,627	2,031
	追加減後預算Final	7,258	1,823	21,676	6,297
	決算Settled	6,686	1,573	18,635	6,366
102年度 FY 2013	原預算Original	7,580	1,776	1,302	4,001
	追加減後預算Final	7,580	1,776	5,983	9,483
	決算Settled	6,744	1,498	5,798	9,218
103年度 FY 2014	原預算Original	7,335	1,934	3,209	6,424
	追加減後預算Final	7,335	1,934	4,894	10,342
	決算Settled	5,384	1,709	4,298	10,621
104年度 FY 2015	原預算Original	6,910	1,988	2,033	2,517
	追加減後預算Final	6,910	1,988	4,549	7,779
	決算Settled	5,908	1,249	4,165	6,993
105年度 FY 2016	原預算Original	7,031	1,854	3,256	4,111
	追加減後預算Final	7,033	1,864	10,965	6,314
	決算Settled	6,132	1,074	10,657	9,075
106年度 FY 2017	原預算Original	7,193	1,941	17,574	7,240
	追加減後預算Final	7,193	1,941	5,968	9,826
	決算Settled	5,997	1,195	5,574	10,061
107年度 FY 2018	原預算Original	7,252	1,918	3,528	12,944
	追加減後預算Final	7,252	1,918	7,059	28,764
	決算Settled	6,484	1,459	6,629	30,833
108年度 FY 2019	原預算Original	7,877	2,078	7,650	9,920
	追加減後預算Final	7,877	2,078	7,698	10,920
	決算Settled	6,672	1,630	6,711	11,979
109年度 FY 2020	原預算Original	8,551	2,186	7,773	14,225
	追加減後預算Final	8,551	2,186	7,817	14,607
	決算Settled	7,337	1,673	7,108	15,211
110年度 FY 2021	原預算Original	8,490	2,195	3,777	10,679
	追加減後預算Final	8,490	2,205	7,623	14,289
	決算Settled	7,590	1,936	7,181	13,565

資料來源：宜蘭縣統計年報

Budget and Settled Account of Expenditures By Administrative Affairs(Cont.End)

Unit:NT\$1,000

環境保護支出 Expenditure for Environmental Protection	退休撫卹 給付支出 Expenditures on Retirement And Pension	債務付息支出 Expenditure for Interest Payment	專案補助支出 Expenditure for Transfers of Special Characters	第二預備金 Second Reserve Fund	其他支出 Other Expenditure
32,562	10,228	-	-	1,000	4,264
39,077	14,958	-	-	2,000	4,337
37,939	14,948	-	-	-	4,324
33,139	9,313	-	-	1,000	4,837
38,270	17,988	-	-	2,300	7,477
35,708	16,928	-	-	-	6,961
40,540	20,337	-	-	2,000	4,950
44,072	19,307	-	-	2,700	4,960
41,321	18,558	-	-	-	4,581
37,937	19,357	-	-	2,500	4,930
45,552	20,757	-	-	2,500	6,862
43,327	19,573	-	-	-	6,430
27,929	11,909	-	-	500	3,600
39,289	21,850	-	-	405	4,800
35,295	21,146	-	-	-	4,710
35,315	13,453	-	-	1	4,130
57,692	19,338	-	-	3,721	4,130
53,120	19,192	-	-	-	3,377
36,644	18,847	-	-	2,000	4,735
41,278	23,836	-	-	2,000	4,735
41,020	19,561	-	-	-	4,193
39,879	18,810	-	-	3,000	4,715
49,302	21,310	-	-	6,000	4,715
46,840	20,450	-	-	-	2,486
44,635	15,069	-	-	2,500	4,810
48,162	15,069	-	-	4,000	4,810
45,073	13,025	-	-	-	3,507
48,303	15,491	-	-	2,500	5,050
60,826	15,491	-	-	2,500	5,050
52,950	12,442	-	-	511	1,533
49,635	16,577	-	-	1,500	4,976
55,519	16,577	-	-	1,500	4,976
50,172	12,894	-	-	-	3,940

柒、教育

柒、教 育

一、高級中等學校：

本鄉民國110學年度有私立慧燈高中1所高級中等學校，班級數共17班，學生人數共729人，其中男生469人占64.33%，女生260人占35.67%。教職員人數共112人〈教師86人，職員26人〉。

二、國民中學教育：

本鄉民國110學年度有私立慧燈高中附設國中部、員山國中及內城國中小3所國民中學，班級數共43班，學生人數共1,244人，其中男生749人占60.21%，女生495人占39.79%。教職員人數69人〈教師53人，職員16人〉。

三、國民小學教育：

本鄉民國110學年度計有員山、同樂、深溝、內城國中小、大湖、七賢、湖山等7所國小，班級數共58班，學生人數共953人，其中男生523人占54.88%，女生430人占45.12%。教職員人數共129人〈教師115人，職員14人〉。

7-1 境內高級中等學校概況

學年度別 SY	校數(所) No. of Schools (Schools)	教師數(人) No. of Teachers(Persons)			職員數(人) No. of Staffs(Persons)		
		合計	男	女	合計	男	女
		Total	Male	Female	Total	Male	Female
107學年度 SY2018	1	99	51	48	28	14	14
108學年度 SY2019	1	98	50	48	28	14	14
109學年度 SY2020	1	91	48	43	28	13	15
110學年度 SY2021	1	86	47	39	26	12	14

資料來源：宜蘭縣統計年報

Summary of Senior High & Vocational Schools

班級數(班) No. of Classes(Classess)					
合計 Total	普通科 General Education	綜合高中 Comprehensive High School	專業群(職業)科 The Group of Professional (Vocational) Course	實用技能學程 Program of Practical Skill	進修部(學校) Continuation Education (School)
20	20	-	-	-	-
20	20	-	-	-	-
19	19	-	-	-	-
17	17	-	-	-	-

7-1 境內高級中等學校概況(續完)

學年度別 SY	學生數(人) No. of Students(Persons)											
	合計			普通科		綜合高中		專業全(職業)科		實用技能學程		
	Total			General Education		Comprehensive High School		The Group of Professional (Vocational) Course		Program of Practical Skill		
	計	男	女	男	女	男	女	男	女	男	女	
	Total	Male	Female	Male	Female	Male	Female	Male	Female	Male	Female	
107學年度 SY2018	838	522	316	522	316	-	-	-	-	-	-	
108學年度 SY2019	803	522	281	522	281	-	-	-	-	-	-	
109學年度 SY2020	800	515	285	515	285	-	-	-	-	-	-	
110學年度 SY2021	729	469	260	469	260	-	-	-	-	-	-	

資料來源：宜蘭縣統計年報

Summary of Senior High & Vocational Schools(Cont.End)

上學年度畢業生數(人) No. of Graduates, Last SY (Persons)															
進修部(學校) Continuation Education (School)		合計 Total			普通科 General Education		綜合高中 Comprehensive High School		專業全(職業)科 The Group of Professional (Vocational) Course		實用技能學程 Program of Practical Skill		進修部(學校) Continuation Education (School)		
男 Male	女 Female	計 Total	男 Male	女 Female	男 Male	女 Female	男 Male	女 Female	男 Male	女 Female	男 Male	女 Female	男 Male	女 Female	
-	-	334	207	127	207	127	-	-	-	-	-	-	-	-	
-	-	299	183	116	183	116	-	-	-	-	-	-	-	-	
-	-	254	168	86	168	86	-	-	-	-	-	-	-	-	
-	-	261	164	97	164	97	-	-	-	-	-	-	-	-	

7-2 境內國民中學概況

學年度別 SY	校數(所) No. of Schools (Schools)	教師數(人) No. of Teachers(Persons)			職員數(人) No. of Staffs(Persons)			班級數(班)	
		合計 Total	男 Male	女 Female	合計 Total	男 Male	女 Female	合計 Total	七年級 7th Year
100學年度 SY2011	2	56	24	32	11	3	8	25	8
101學年度 SY2012	2	55	21	34	11	4	7	24	8
102學年度 SY2013	2	58	25	33	16	3	13	25	9
103學年度 SY2014	3	59	23	36	15	2	13	64	22
104學年度 SY2015	3	61	25	36	15	2	13	63	21
105學年度 SY2016	3	60	23	37	15	2	13	60	20
106學年度 SY2017	3	60	25	35	15	3	12	59	19
107學年度 SY2018	3	55	20	35	15	3	12	55	17
108學年度 SY2019	3	57	22	35	15	3	12	50	15
109學年度 SY2020	3	54	20	34	15	3	12	45	14
110學年度 SY2021	3	53	21	32	16	2	14	43	13

資料來源：宜蘭縣統計年報

Summary of Junior High Schools

No. of Classes (Classes)		學生數(人) No. of Students(Persons)										上學年度 畢業生數(人) No. of Graduates, Last SY(Persons)
		合計 Total			七年級 7th Year		八年級 8th Year		九年級 9th Year			
八年級 8th Year	九年級 9th Year	計 Total	男 Male	女 Female	男 Male	女 Female	男 Male	女 Female	男 Male	女 Female		
7	10	603	289	314	82	96	82	85	125	133	220	
8	8	523	242	281	76	106	84	89	82	86	249	
8	8	532	249	283	85	85	77	106	87	92	171	
22	20	2,172	1,347	825	492	269	451	272	404	284	663	
21	21	2,062	1,275	787	418	268	442	252	415	267	679	
20	20	2,006	1,230	776	426	287	393	241	411	248	677	
20	20	1,898	1,143	755	378	258	392	261	373	236	654	
18	20	1,696	1,016	680	312	199	336	226	368	255	601	
17	18	1,537	926	611	300	190	301	188	325	233	614	
16	15	1,360	831	529	261	167	277	181	293	181	547	
14	16	1,244	749	495	235	151	254	164	260	180	467	

7-3 境內國民小學概況

學年度別 SY	校數(所) No. of Schools (Schools)	教師數(人) No. of Teachers(Persons)			職員數(人) No. of Staffs(Persons)		
		合計 Total	男 Male	女 Female	合計 Total	男 Male	女 Female
100學年度 SY2011	7	136	49	87	20	2	18
101學年度 SY2012	7	133	49	84	19	1	20
102學年度 SY2013	7	136	53	83	20	1	19
103學年度 SY2014	7	137	53	84	17	1	16
104學年度 SY2015	7	136	51	85	17	1	16
105學年度 SY2016	7	125	48	77	15	1	14
106學年度 SY2017	7	123	43	80	15	1	14
107學年度 SY2018	7	117	43	74	14	1	13
108學年度 SY2019	7	114	42	72	13	2	11
109學年度 SY2020	7	119	43	76	14	1	13
110學年度 SY2021	7	115	43	72	14	-	14

資料來源：宜蘭縣統計年報

Summary of Primary Schools

班級數(班) No. of Classes(Classess)						
合計 Total	一年級 1st Year	二年級 2nd Year	三年級 3rd Year	四年級 4th Year	五年級 5th Year	六年級 6th Year
81	11	14	15	13	14	14
78	11	11	14	14	13	15
76	11	11	12	14	14	14
75	12	11	11	12	14	15
73	11	12	11	11	13	15
66	9	11	11	12	10	13
60	9	9	9	11	11	11
60	10	9	9	10	11	11
61	11	11	9	9	10	11
60	10	11	10	9	9	11
58	9	10	10	11	9	9

7-3 境內國民小學概況(續完)

學年度別 SY	學生數(人)						
	合計 Total			一年級 1st Year		二年級 2nd Year	
	合計 Total	男 Male	女 Female	男 Male	女 Female	男 Male	女 Female
100學年度 SY2011	1,528	788	740	112	97	132	106
101學年度 SY2012	1,398	748	650	96	74	113	92
102學年度 SY2013	1,293	691	602	81	82	92	73
103學年度 SY2014	1,261	679	582	89	82	87	86
104學年度 SY2015	1,153	631	522	85	69	87	83
105學年度 SY2016	1,063	571	492	82	67	85	70
106學年度 SY2017	997	539	458	87	53	81	67
107學年度 SY2018	975	524	451	84	79	92	51
108學年度 SY2019	994	550	444	97	76	87	78
109學年度 SY2020	966	535	431	86	82	93	76
110學年度 SY2021	953	523	430	79	69	84	83

資料來源：宜蘭縣統計年報

Summary of Primary Schools(Cont.End)

No. of Students(Persons)								上學年度 畢業生數(人) No. of Graduates, Last SY(Persons)
三年級 3rd Year		四年級 4th Year		五年級 5th Year		六年級 6th Year		
男 Male	女 Female	男 Male	女 Female	男 Male	女 Female	男 Male	女 Female	
128	134	132	118	137	135	147	150	319
135	103	127	128	138	119	139	134	281
115	92	136	105	129	131	138	119	273
103	81	122	94	142	105	136	134	260
93	83	100	83	120	95	146	109	270
87	86	90	84	103	86	124	99	257
87	77	90	86	89	84	105	91	223
77	67	88	78	94	90	89	86	196
99	51	81	66	90	81	96	92	174
87	77	99	48	78	65	92	83	188
94	76	93	79	97	51	76	72	174

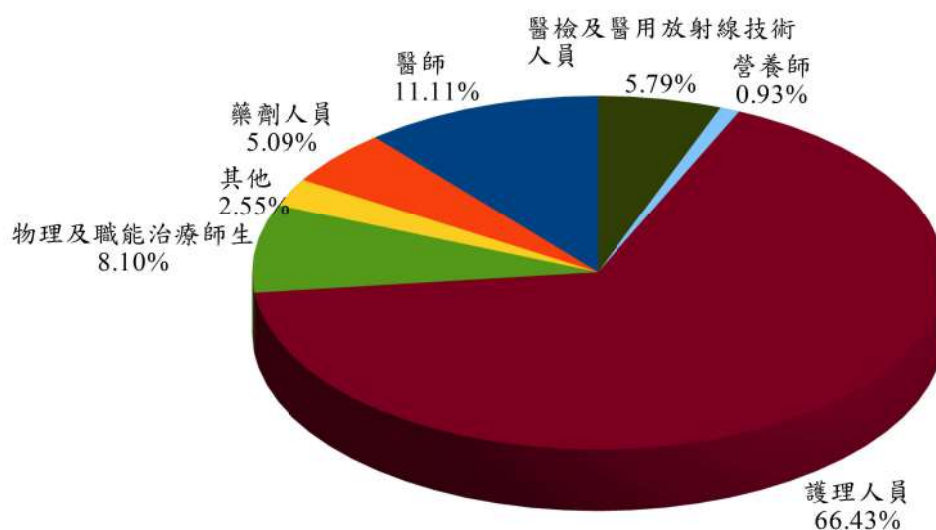
捌、衛生

捌、衛生

一、醫事人員：

民國110年底，本鄉醫事人員共有432人，其中醫師(包括西醫、牙醫、中醫)48人占11.11%，藥劑人員(包括藥師、藥劑生)22人占5.09%，護理人員(護理師、護士)287人占66.43%，醫檢及醫用放射線技術人員25人占5.79%，營養師4人占0.93%，物理及職能治療師、生35人占8.10%，其他11人占2.55%。(如圖十)

圖十、民國110年底員山鄉醫事人員比率圖



二、醫療機構及病床數：

民國110年底，本鄉醫療機構共有9家，其中醫院有2家，診所有7家；醫院開放病床共有815床，其中一般病床的急性、慢性病床為210、507床，特殊病床有88床，診所病床共有10床。

三、預防接種人數：

民國110年全鄉接受各種預防接種人數共有930人次，包括卡介苗83人，B型肝炎疫苗61人，五合一疫苗161人，麻疹、腮腺炎、德國麻疹混合疫苗131人，日本腦炎疫苗137人，水痘疫苗46人，A型肝炎疫苗122人，白喉破傷風非細胞性百日咳及不活化小兒麻痺混合疫苗85人，13價結合型肺炎鏈球菌疫苗104人。

四、藥商家數：

民國110年底，全鄉藥商家數計34家，其中藥局4家，西藥商1家，中藥商2家，醫藥器材商27家。

8-1 醫療機構及其他醫事機構開(執)業醫事人員數

單位：人

年底別 End of Year	總計 Grand Total	醫師 Western Medicine Physicians	中醫師 Doctor of Chinese Medicine	牙醫師 Dentists	藥師 Pharmacists	藥劑生 Assistant Pharmacists	醫事 檢驗師 Medical Technologists	醫事 檢驗生 Medical Technicians
100年底 End of 2011	316	27	-	1	19	1	8	-
101年底 End of 2012	352	23	1	2	21	1	10	-
102年底 End of 2013	332	28	-	1	19	1	8	-
103年底 End of 2014	364	31	-	2	18	1	10	-
104年底 End of 2015	365	30	-	2	19	1	10	-
105年底 End of 2016	361	29	-	3	19	1	10	-
106年底 End of 2017	384	31	1	2	19	1	11	-

資料來源：宜蘭縣統計年報

Number of Registered Medical Personnel in Hospitals, Clinics, and Other Medical Care Institutions

Unit: Persons

醫用放射線 技術師(士)	護理師	護士	助產士	鑲牙生	營養師	物理(職能) 治療師	物理(職能) 治療生	其他
Radiotherapist (Assistant)	Registered Senior Nurse	Registered Nurse	Midwife	Assistant Dentist	Nutritionist	Physical Therapist	Physical Assistant Therapist	Others
6	179	45	-	-	3	16	4	7
8	202	45	-	-	3	24	6	6
7	189	40	-	-	4	21	3	11
7	211	39	-	-	5	8	2	30
9	215	32	-	-	5	10	2	30
8	213	28	-	-	6	11	2	31
9	227	28	-	-	6	14	3	32

8-1 醫療機構及其他醫事機構開(執)業醫事人員數(續一)

單位：人

年底別 End of Year	總計 Grand Total	西醫師 Western Medicine Physicians	中醫師 Doctors of Chinese Medicine	牙醫師 Dentists	藥師 Pharmacists	藥劑生 Assistant Pharmacists
107年底 End of 2018	423	43	2	3	23	1
108年底 End of 2019	418	45	2	3	23	1
109年底 End of 2020	422	46	2	2	19	1
110年底 End of 2021	432	42	4	2	21	1

資料來源：宜蘭縣統計年報

Number of Registered Medical Personnel in Hospitals, Clinics, and Other Medical Care Institutions(Cont.1)

Unit:Persons

醫事檢驗師 Medical Technologists	醫事檢驗生 Medical Technicians	醫事放射師 Medical Radiological Technologists	醫事放射士 Medical Radiological Technicians	護理師 Registered Professional Nurses	護士 Registered Nurses	助產師 Registered Professional Midwives
13	-	10	-	243	30	-
13	-	10	-	243	29	-
15	-	8	-	252	24	-
14	-	11	-	262	25	-

8-1 醫療機構及其他醫事機構開(執)業醫事人員數(續完)

單位：人

年底別 End of Year	助產士 Midwives	鑲牙生 Dental Assistants	營養師 Dietitians	物理治療師 Physical Therapists	物理治療生 Physical Therapy Technicians	職能治療師 Occupational Therapists	職能治療生 Occupational Therapy Technicians
107年底 End of 2018	-	-	6	16	4	16	1
108年底 End of 2019	-	-	3	14	5	14	1
109年底 End of 2020	-	-	5	15	5	16	1
110年底 End of 2021	-	-	4	15	4	15	1

資料來源：宜蘭縣統計年報

Number of Registered Medical Personnel in Hospitals, Clinics, and Other Medical Care Institutions(Cont.End)

Unit:Persons

臨床 心理師	諮商 心理師	呼吸 治療師	語言 治療師	聽力師	牙體 技術師	牙體 技術生	驗光師	驗光生
Clinical Psychologists	Counseling Psychologists	Respiratory Therapists	Speech- Language Pathologists	Audiologists	Dental Technologists	Dental Technicians	Opticians	Optic Technicians
7	-	2	1	-	-	2	-	-
8	-	1	1	-	-	2	-	-
7	-	1	1	-	-	2	-	-
7	-	1	1	-	-	2	-	-

8-2 醫療院所數及各類病床數、救護車輛數

單位：家、床

年底別 End of Year	院所 家數 合計 No. of Hospitals And Clinics, Total	醫院 家數 No. of Hospitals	診所 家數 No. of Clinics	醫療 院所 病床數 No. of Beds in Hospitals And Clinics	醫院開放床數							
					一般病床 General Beds							
					合計 Total	急性病床 Acute Beds			慢性病床 Chronic Beds			
						急性 一般病床 General Beds	精神急性 一般病床 Psychiatric Beds	慢性 一般病床 General Beds	精神慢性 一般病床 Psychiatric Beds	慢性 結核病床 T.B. Beds	漢生病 病床 Leprosy Beds	
100年底 End of 2011	6	2	4	890	807	132	80	188	407	-	-	
101年底 End of 2012	6	2	4	890	807	132	80	188	407	-	-	
102年底 End of 2013	7	2	5	887	807	132	80	188	407	-	-	
103年底 End of 2014	8	2	6	809	727	132	80	108	407	-	-	
104年底 End of 2015	8	2	6	813	727	132	80	108	407	-	-	
105年底 End of 2016	8	2	6	816	727	132	80	108	407	-	-	
106年底 End of 2017	9	2	7	819	727	132	80	108	407	-	-	

資料來源：宜蘭縣統計年報

Number of Hospitals and Clinics, Various Beds, and Ambulances

Unit:Units,Beds

No. of Beds in Hospitals										診所 Clinics			
特殊病床 Special Beds										計 Total	觀察床 Observation Beds	嬰兒床 Nursery Beds	洗腎治療床 Dialysis Beds
加護病床 Intensive Care Beds	燒燙傷病床 Burn Care Beds	嬰兒病床 Infant Care Beds	急診觀察床 Emergency Observation Beds	安寧病床 Palliative Care Beds	呼吸照護病床 Respiratory Care Beds	急性結核病床 Acute T.B. Beds	手術恢復床 Ether Beds	嬰兒床 Nursery Beds	洗腎治療床 Dialysis Beds				
11	-	-	4	-	46	-	2	5	15	-	-	-	-
11	-	-	4	-	46	-	2	5	15	-	-	-	-
11	-	-	4	-	46	-	2	2	15	-	-	-	-
10	-	-	4	-	46	-	2	2	15	3	3	-	-
10	-	-	4	-	46	-	2	2	15	7	7	-	-
10	-	-	4	-	46	-	2	2	15	10	10	-	-
10	-	-	4	-	46	-	2	-	-	13	13	-	-

8-2 醫療院所數及各類病床數、救護車輛數(續一)

單位：家、床

年底別 End of Year	院所家數 合計 No. of Hospitals And Clinics, Total	醫院家數 No. of Hospitals	診所家數 No. of Clinics	醫療院所 病床數 No. of Beds in Hospitals And Clinics	醫院開放病床數		
					合計 Total	一般病床	
						急性病床 Acute Beds	
						急性一般病床 General Beds	精神急性 一般病床 Psychiatric Beds
107年底 End of 2018	9	2	7	824	727	132	80
108年底 End of 2019	9	2	7	814	717	130	80
109年底 End of 2020	8	2	6	814	717	130	80
110年底 End of 2021	9	2	7	815	717	130	80

資料來源：宜蘭縣統計年報

Number of Hospitals and Clinics, Various Beds, And Ambulances(Cont.1)

Unit:Units,Beds

No. of Beds in Hospitals						
General Beds				特殊病床 Special Beds		
慢性病床 Chronic Beds				合計 Total	加護病床 Intensive Care Beds	燒傷病床 Burn Care Beds
慢性一般病床 General Beds	精神慢性一般病床 Psychiatric Beds	慢性結核病床 T.B. Beds	漢生病病床 Leprosy Beds			
108	407	-	-	87	10	-
100	407	-	-	87	10	-
100	407	-	-	87	10	-
100	407	-	-	88	10	-

8-2 醫療院所數及各類病床數、救護車輛數(續二)

單位：家、床

年底別 End of Year	醫院開放病床數					
	特殊病床					
	燒傷加護病床 Burn Intensive Care Beds	嬰兒病床 Infant Care Beds	急診觀察床 Emergency Observation Beds	安寧病床 Palliative Care Beds	慢性呼吸 照護病床 Chronic Respiratory Care Beds	亞急性呼吸 照護病床 Subacute Respiratory Care Beds
107年底 End of 2018	-	-	4	-	46	-
108年底 End of 2019	-	-	4	-	46	-
109年底 End of 2020	-	-	4	-	46	-
110年底 End of 2021	-	-	4	-	46	-

資料來源：宜蘭縣統計年報

Number of Hospitals and Clinics, Various Beds, And Ambulances(Cont.2)

Unit:Units,Beds

No. of Beds in Hospitals						
Special Beds						
急性結核病床 Acute T.B. Beds	精神科 加護病床 Psychiatric Intensive Care Beds	手術恢復床 Ether Beds	嬰兒床 Nursery Beds	血液透析床 Hemodialysis Beds	腹膜透析床 Peritoneal Dialysis Beds	普通隔離病床 General Isolation Beds
-	-	2	2	15	-	-
-	-	2	2	15	-	-
-	-	2	2	15	-	-
...	-	3	2	15	-	-

8-2 醫療院所數及各類病床數、救護車輛數(續完)

單位：家、床

年底別 End of Year	醫院開放病床數 No. of Beds in Hospitals						
	特殊病床 Special Beds						
	正壓隔離病床 Positive- Pressure Isolation Beds	負壓隔離病床 Negative- Pressure Isolation Beds	骨髓移植病床 Bone Marrow Transplantation Beds	性侵害 犯罪加害人 強制治療病床 Sex Offender Compulsory Treatment Beds	急性後期 照護病床 Post Acute Care Beds	整合醫學 急診後送病床 Multidisciplinary Combined Care Beds	其他 Others
107年底 End of 2018	-	-	-	-	-	-	8
108年底 End of 2019	-	-	-	-	-	-	8
109年底 End of 2020	-	-	-	-	-	-	8
110年底 End of 2021	-	-	-	-	-	-	8

資料來源：宜蘭縣統計年報

Number of Hospitals and Clinics, Various Beds, And Ambulances(Cont.End)

Unit:Units,Beds

精神科日間 照護人數 (人) No. of People of Psychiatric Day Care (Persons)	診所 Clinics						醫院救護車 (輛) No. of Ambulances of Hospitals (Vehicles)
	合計 Total	觀察床 Observation Beds	嬰兒床 Nursery Beds	血液透析床 Hemodialysis Beds	腹膜透析床 Peritoneal Dialysis Beds	產科病床 Maternity Beds	
-	10	10	-	-	-	-	3
-	10	10	-	-	-	-	3
-	10	10	-	-	-	-	3
-	10	10	-	-	-	-	3

8-3 預防接種工作

單位：人次

年底別 End of Year	卡介苗 B.C.G		五合一疫苗(白喉、破傷風、非細胞性百日咳、 不活化小兒麻痺、b型嗜血桿菌混合疫苗) 5-in-1 DTaP-Hib-IPV Vaccine (Diphtheria and Tetanus Toxoid with Acellular Pertussis, Inactivated Polio and Haemophilus Influenzae Type b Vaccine				白喉破傷風非 細胞性百日咳 及不活化小兒 麻痺混合疫苗 Tdap Vaccine and Inactivated Polio Vaccine
	單一劑 Single Dose	其他 Others	第一劑 1st Dose	第二劑 2nd Dose	第三劑 3rd Dose	第四劑 4th Dose	單一劑 Single Dose
100年底 End of 2011	7	-	-	-	-	-	-
102年底 End of 2013	2	-	17	17	20	48	118
103年底 End of 2014	10	-	20	22	22	11	99
104年底 End of 2015	8	-	17	19	19	45	53
105年底 End of 2016	24	-	18	32	27	37	80
106年底 End of 2017	53	-	18	16	9	94	32

資料來源：宜蘭縣統計年報

Immunization

Unit: Person-times

破傷風減量 白喉混合疫苗 D.T. or Td	不活化小兒 麻痺疫苗 Inactivated Polio Vaccine	B型肝炎 免疫球蛋白 Hepatitis B Immunoglobulin	B型肝炎疫苗 Hepatitis B Vaccine				其他 Others
			第一劑 1st Dose	第二劑 2nd Dose	第三劑 3rd Dose	其他 Others	
229	6	-	4	22	20	-	
-	-	-	1	10	19	-	
-	-	-	-	16	24	-	
-	-	-	-	18	19	-	
-	-	-	1	10	28	-	
-	-	-	-	15	9	-	

Source: The Statistical Yearbook of Yilan County

8-3 預防接種工作(續一)

單位：人次

年底別 End of Year	麻疹、腮腺炎、德國麻疹混合疫苗 M. M. R.			
	第一劑 1st Dose	第二劑 2nd Dose	其他 Others	育齡婦女 Child-bearing Women
100年底 End of 2011	45	212	0	0
102年底 End of 2013	28	127	0	0
103年底 End of 2014	35	95	0	0
104年底 End of 2015	29	60	0	0
105年底 End of 2016	33	116	0	0
106年底 End of 2017	29	57	0	0

資料來源：宜蘭縣統計年報

Immunization(Cont.1)

Unit:Person-times

日本腦炎疫苗 Japanese Encephalitis Vaccine				
第一劑 1st Dose	第二劑 2nd Dose	第三劑 3rd Dose	第四劑 4th Dose	
58	58	64	218	
39	43	50	121	
38	36	59	91	
32	34	48	69	
43	44	39	117	
18	24	19	29	

Source:The Statistical Yearbook of Yilan County

8-3 預防接種工作(續二)

單位：人次

年底別 End of Year	卡介苗 B.C.G		五合一疫苗(白喉、破傷風、非細胞性百日咳、 不活化小兒麻痺、b型嗜血桿菌混合疫苗) 5-in-1 DTaP-Hib-IPV Vaccine (Diphtheria and Tetanus Toxoid with Acellular Pertussis, Inactivated Polio and Haemophilus Influenzae Type b Vaccine				白喉破傷風非 細胞性百日咳 及不活化小兒 麻痺混合疫苗 Tdap Vaccine and Inactivated Polio Vaccine
	單一劑 Single Dose	其他 Others	第一劑 1st Dose	第二劑 2nd Dose	第三劑 3rd Dose	第四劑 4th Dose	單一劑 Single Dose
107年底 End of 2018	168	-	158	162	32	206	158
108年底 End of 2019	162	-	166	175	155	181	245
109年底 End of 2020	172	-	156	158	180	160	-
110年底 End of 2021	83	-	27	26	41	67	85

資料來源：宜蘭縣統計年報

Immunization(Cont.2)

Unit:Person-times

破傷風減量 白喉混合疫苗 D.T. or Td	不活化小兒 麻痺疫苗 Inactivated Polio Vaccine	B型肝炎 免疫球蛋白 Hepatitis B Immunoglobulin	B型肝炎疫苗 Hepatitis B Vaccine				水痘疫苗 Varicella Vaccine	
			第一劑 1st Dose	第二劑 2nd Dose	第三劑 3rd Dose	其他 Others	單一劑 Single Dose	其他 Others
-	-	1	148	160	33	-	190	-
-	-	2	142	165	161	-	163	-
-	-	2	150	157	177	-	181	-
-	-	-	-	20	41	-	45	1

Source:The Statistical Yearbook of Yilan County

8-3 預防接種工作(續完)

單位：人次

年底別 End of Year	麻疹、腮腺炎、德國麻疹混合疫苗 M. M. R.				活性減毒日本腦炎疫苗 Live Attenuated Japanese Encephalitis Vaccine	
	第一劑 1st Dose	第二劑 2nd Dose	其他 Others	育齡婦女 Child-bearing Women	第一劑 1st Dose	第二劑 2nd Dose
107年底 End of 2018	192	155	-	-	196	385
108年底 End of 2019	165	249	-	-	167	442
109年底 End of 2020	182	123	1	-	175	274
110年底 End of 2021	45	84	1	1	59	78

資料來源：宜蘭縣統計年報

Immunization(Cont.End)

Unit:Person-times

不活化日本腦炎疫苗 Inactivated Japanese Encephalitis Vaccine	A型肝炎疫苗 Hepatitis A Vaccine			13價結合型肺炎鏈球菌疫苗 Pneumococcal Conjugate Vaccine			
	其他 Others	第一劑 1st Dose	第二劑 2nd Dose	其他 Others	第一劑 1st Dose	第二劑 2nd Dose	第三劑 3rd Dose
-	163	64	-	164	159	180	11
-	219	202	-	168	171	161	7
-	187	191	-	156	161	170	7
-	49	73	-	27	24	48	5

8-4 藥商家數

單位：家

年底別 End of Year	總計 Grand Total	藥局 Pharmacies	西藥商
			販賣業 Sellers
100年底 End of 2011	21	4	1
101年底 End of 2012	20	4	1
102年底 End of 2013	20	4	1
103年底 End of 2014	21	4	1
104年底 End of 2015	23	4	1
105年底 End of 2016	23	4	1
106年底 End of 2017	24	4	1
107年底 End of 2018	29	4	1
108年底 End of 2019	29	4	1
109年底 End of 2020	34	4	1
110年底 End of 2021	34	4	1

資料來源：宜蘭縣統計年報

Number of Pharmaceutical Firms

Unit:Units

Western Medicine Dealers	中藥商 Chinese Medicine Dealers		醫療器材商 Medical Device Dealers		
製造業 Manufacturers	販賣業 Sellers	製造業 Manufacturers	販賣業 Sellers	製造業 Manufacturers	
-	2	-	13	1	
-	2	-	12	1	
-	2	-	12	1	
-	2	-	13	1	
-	2	-	15	1	
-	2	-	15	1	
-	2	-	16	1	
-	2	-	21	1	
-	2	-	21	1	
-	2	-	25	2	
-	2	-	25	2	

玖、社會福利及治安

玖、社會福利及治安

一、推行社區發展工作：

民國110年底本鄉共有社區發展協會計16個，會員人數1,384人，所轄戶口數為12,142戶，社區人口數為32,056人，常年辦理各項社區建設工作。

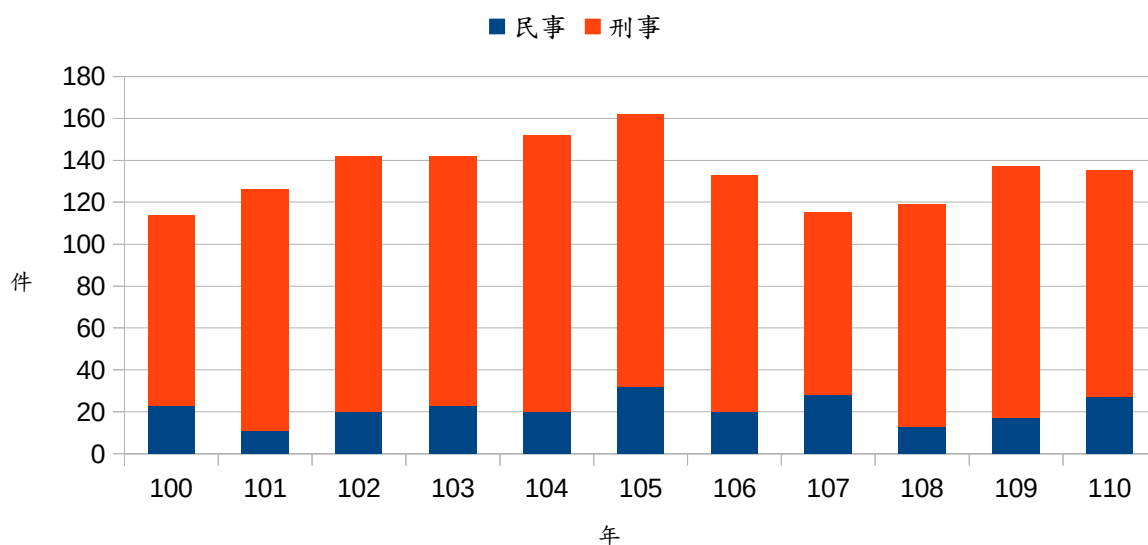
二、本鄉身心障礙人口：

民國110年底本鄉共有身心障礙2,507人，約佔全鄉總人口7.82%，其中以有神經、肌肉、骨骼之移動相關構造及其功能者836人最多，神經系統構造及精神、心智功能者749人居次，眼、耳及相關構造與感官功能及疼痛者334人再次之。

三、本鄉調解業務工作成果：

民國110年本鄉辦理調解業務計135件，與去年件數減少2件，其中民事案件為27件占20%（成立者為22件，不成立者為5件），刑事案件為108件，占80%（成立者為93件，不成立者為15件）。（如圖十一）

圖十一、近10年員山鄉調解業務概況



9-1 推行社區發展工作成果

年度別 Fiscal Year	社區發展協會數(個)	社區戶數(戶)	社區人口數(人)	社區發展協會會員數(人)	設置社區生產建設基金(個)	實際使用經費(千元) Outlay(NT\$)	
	No. of Community Development Associations (Units)	No. of Households of Communities (Households)	No. of Population of Communities (Persons)	Persons of Community Associations (Persons)	Community Economic Development Fund(Units)	政府補助款 Government-Provided	社區自籌款 Self-Provided
100年度 FY2011	16	7,394	33,000	825	9	1,270	544
101年度 FY2012	16	7,433	29,727	918	12	1,361	629
102年度 FY2013	15	10,705	30,556	961	12	1,738	198
103年度 FY2014	16	11,228	32,172	1,002	12	1,858	200
104年度 FY2015	16	11,500	32,277	1,246	12	5,429	1,382
105年度 FY2016	16	11,656	32,376	1,284	12	9,215	2,079
106年度 FY2017	16	11,747	32,452	1,404	12	6,143	3,827

資料來源：宜蘭縣統計年報

Achievements of Community Development

社區活動中心(幢)	社區發展工作項目 Work Items of Community Development									
	辦理社區幹部訓練(人次)	辦理社區觀摩(人次)	社區長壽俱樂部(處)	社區成長教室(班)	社區守望相助隊(隊)	社區民俗藝文康樂班隊(隊)	社區志願服務團隊(隊)	社區圖書室(處)	社區刊物(期)	
Community Activity Centers (Units)	Topic Training (Person-Times)	Community Exposition (Person-Times)	Elderly Community Club (Places)	Community Growing Room (Classes)	Community Mutual-help Programs (Teams)	Community Folk Custom Arts and Recreation Squads (Teams)	Community Volunteer Service Teams (Groups)	Community Libraries (Places)	Community Publications (Serials)	
14	1	1	7	7	16	2	10	-	-	
16	-	-	6	7	16	1	8	1	1	
14	-	15	5	7	16	2	7	-	-	
25	-	15	6	7	16	1	7	-	-	
16	-	1	7	7	16	1	7	-	-	
16	3	5	11	9	16	1	7	-	-	
16	-	460	11	9	16	1	7	-	-	

9-1 推行社區發展工作成果(續一)

年度別 Fiscal Year	社區發展協會數 (個) No. of Community Development Associations (Units)	社區戶數 (戶) No. of Households Of Communities (Households)	社區人口數 (人) No. of Population Of Communities (Persons)	理監事人數 (人) No. of Directors and Supervisors (Persons)	社區發展協會 會員數 (人) Persons of Community Associations (Persons)
107年度 FY2018	16	11,740	32,281	266	1,320
108年度 FY2019	16	11,831	32,284	266	1,364
109年度 FY2020	16	12,006	32,258	266	1,354
110年度 FY2021	16	12,142	32,056	266	1,384

資料來源：宜蘭縣統計年報

Achievements of Community Development(Cont.1)

設置社區生產 建設基金 (個)	實際使用經費(元) Outlay(NT\$)		社區活動中心 (幢)	社區發展工作項目 Work Items of Community Development	
	政府補助款 Government- Provided	社區自籌款 Self- Provided		辦理社區幹部訓練 (人次)	辦理社區觀摩 (人次)
Community Economic Development Fund (Units)			Community Activity Centers (Units)	Topic Training (Person-Times)	Community Exposition (Person-Times)
12	8,902,370	5,537,519	16	-	626
12	7,074,630	4,903,063	16	-	588
12	8,500,025	4,489,306	16	30	580
12	9,068,726	6,024,067	16	138	353

9-1 推行社區發展工作成果(續完)

年度別 Fiscal Year	社區發展工作項目				
	社區長壽俱樂部 (處)	社區成長教室 (班)	社區守望相助隊 (隊)	社區民俗 藝文康樂班隊 (隊)	社區志願服務
	Elderly Community Club (Places)	Community Growing Room (Classes)	Community Mutual-help Programs (Teams)	Community Folk Custom Arts and Recreation Squads (Teams)	團隊(隊) Teams(Groups)
107年度 FY2018	11	9	17	1	8
108年度 FY2019	8	11	17	1	8
109年度 FY2020	8	9	16	1	11
110年度 FY2021	8	7	16	1	12

資料來源：宜蘭縣統計年報

Achievements of Community Development(Cont.End)

Work Items of Community Development					
Community Volunteer Service	辦理社區照顧 關懷據點 (處)	社區圖書室 (處)	社區刊物 (期)	服務成果 Achievements of Services	
志工數(人) No. of Volunteers (Persons)	Community Care Centers (Places)	Community Libraries (Places)	Community Publications (Serials)	福利服務或活動 (受益人次) Welfare Services or Activities (Beneficiary-Times)	其他服務 (受益人次) Other Services (Beneficiary-Times)
348	6	-	-	-	-
326	7	-	-	-	-
284	7	-	-	-	-
308	8	-	-	-	-

9-2 身心障礙人數

單位：人

年底別 End of Year	總計 Grand Total	身心障礙人數 占總人口比率 (%) Disabled as a Percentage of Total Population	視覺障礙者 Vision Disability	聽覺機能或 平衡機能 障礙者 Hearing and Balance Dysfunction	聲音機能或 語言機能 障礙者 Voice or Speech Dysfunction	肢體障礙者 Limbs Disability
100年底 End of 2011	2,540	8	133	246	25	995
101年底 End of 2012	2,622	8	151	255	29	996
102年底 End of 2013	2,550	10	94	206	18	836
103年底 End of 2014	2,515	8	78	175	15	764
104年底 End of 2015	2,516	8	65	158	14	693
105年底 End of 2016	2,539	8	88	93	16	441
106年底 End of 2017	2,565	8	36	96	4	255

資料來源：宜蘭縣統計年報

The Disabled Population

Unit: Persons

智能障礙者 Mental Disability	重要器官 失去功能者 Losing Functions of Primary Organs	顏面損傷者 Suffering Facial Damage	植物人 Vegetative State	失智症者 Dementia	自閉症者 Autism	慢性精神 病患者 Chronic Psychosis	多重障礙者 Multi-Disability	其他 Others
255	211	9	8	72	21	277	266	22
247	220	9	8	84	25	304	264	30
204	187	7	5	36	14	162	187	594
187	158	8	5	22	10	154	164	775
148	140	9	2	16	4	145	123	999
199	138	6	6	81	25	222	195	1,029
16	56	3	-	8	-	18	40	2,033

9-2 身心障礙人數(續一)

單位：人

年底別 End of Year	身心障礙人數							
	總計Grand Total			領有舊制身心障礙手冊者				
				合計 Total			視覺障礙者 Vision Disability	
	合計 Total	男 Male	女 Female	合計 Total	男 Male	女 Female	男 Male	女 Female
107年底 End of 2018	2,543	1,440	1,103	108	49	59	3	1
108年底 End of 2019	2,527	1,423	1,104	7	5	2	-	-
109年底 End of 2020	2,553	1,430	1,123	-	-	-	-	-
110年底 End of 2021	2,507	1,402	1,105	-	-	-	-	-

資料來源：宜蘭縣統計年報

The Disabled Population(Cont.1)

Unit:Persons

The Disabled Population

With Disability Manual by Old System

聽覺機能障礙者 Hearing Dysfunction		平衡機能障礙者 Balance Dysfunction		聲音機能或語言機能障礙者 Voice or Speech Dysfunction		肢體障礙者 Limbs Disability		智能障礙者 Mental Disability		重要器官失去功能者 Losing Functions of Primary Organs		顏面損傷者 Suffering Facial Damage	
男 Male	女 Female	男 Male	女 Female	男 Male	女 Female	男 Male	女 Female	男 Male	女 Female	男 Male	女 Female	男 Male	女 Female
10	8	-	-	2	-	16	32	2	4	6	8	-	-
-	1	-	-	-	-	3	-	1	-	-	-	-	-
-	-	-	-	-	-	-	-	-	-	-	-	-	-
-	-	-	-	-	-	-	-	-	-	-	-	-	-

Source:The Statistical Yearbook of Yilan County

9-2 身心障礙人數(續二)

單位：人

年底別 End of Year	身心障礙人數									
	領有舊制身心障礙手冊者									
	植物人 Vegetative State		失智症者 Dementia		自閉症者 Autism		慢性精神 病患者 Chronic Psychosis		多重障礙者 Multi-Disability	
	男 Male	女 Female	男 Male	女 Female	男 Male	女 Female	男 Male	女 Female	男 Male	女 Female
107年底 End of 2018	-	-	-	-	-	-	8	-	2	6
108年底 End of 2019	-	-	-	-	-	-	1	-	-	1
109年底 End of 2020	-	-	-	-	-	-	-	-	-	-
110年底 End of 2021	-	-	-	-	-	-	-	-	-	-

資料來源：宜蘭縣統計年報

The Disabled Population(Cont.2)

Unit:Persons

The Disabled Population											
With Disability Manual by Old System						領有新制身心障礙證明者 With Disability Identification by New System					
頑性(難治型) 癲癇症者 Stubborn (Difficult-to-Cure) Epilepsy		因罕見疾病而致 身心功能障礙者 Caused by Infrequent Disease		其他 Others		合計 Total			神經系統構造 及精神、心智功能 Mental Functions & Structures of the Nervous System		
男 Male	女 Female	男 Male	女 Female	男 Male	女 Female	計 Sub-total	男 Male	女 Female	男 Male	女 Female	
-	-	-	-	-	-	2,435	1,391	1,044	382	335	
-	-	-	-	-	-	2,520	1,418	1,102	384	349	
-	-	-	-	-	-	2,553	1,430	1,123	390	360	
-	-	-	-	-	-	2,507	1,402	1,105	394	355	

Source:The Statistical Yearbook of Yilan County

9-2 身心障礙人數(續完)

單位：人

年底別 End of Year	身心障礙人數							
	領有新制身心障礙證明者							
	眼、耳及相關構造 與感官功能及疼痛 Sensory Functions & Pain; The Eye, Ear and Related Structures		涉及聲音與言語 構造及其功能 Functions & Structures of/ Involved in Voice and Speech		循環、造血、免疫 與呼吸系統構造 及其功能 Functions & Structures of/Related to the Cardiovascular, Haematological, Immunological and Respiratory Systems		消化、新陳代謝 與內分泌系統 相關構造及其功能 Functions & Structures of/ Related to the Digestive, Metabolic and Endocrine Systems	
	男 Male	女 Female	男 Male	女 Female	男 Male	女 Female	男 Male	女 Female
107年底 End of 2018	186	136	19	2	70	49	20	6
108年底 End of 2019	199	143	23	3	68	47	22	5
109年底 End of 2020	203	137	21	3	72	52	20	2
110年底 End of 2021	195	139	19	3	69	52	18	2

資料來源：宜蘭縣統計年報

The Disabled Population(Cont.End)

Unit:Persons

The Disabled Population										身心障礙人數 占總人口比率 (%) The Disabled as A Percentage of Total Population
With Disability Identification by New System										
泌尿與生殖系統 相關構造及其功能 Functions & Structures of/ Related to the Genitourinary and Reproductive Systems		神經、肌肉、骨骼 之移動相關構造 及其功能 Neuromusculoskeletal and Movement Related Functions & Structures		皮膚與相關 構造及其功能 Functions & Related Structures Of the Skin		跨兩類別以上者 More than two Classifications		舊制轉換新制 暫無法歸類者 Not Classified Temporarily		
男 Male	女 Female	男 Male	女 Female	男 Male	女 Female	男 Male	女 Female	男 Male	女 Female	
48	61	491	342	7	2	166	110	2	1	7.88
48	66	512	364	7	2	153	122	2	1	7.83
52	69	499	365	7	2	164	132	2	1	7.91
45	68	488	348	7	2	150	124	17	12	7.82

Source:The Statistical Yearbook of Yilan County

9-3 辦理調解業務概況

單位：件

年別 Year	結案件數總計 Grand Total			民事結案件數					
				合計 Total		債權、債務 Credit & Debt		營建工程 Construction	
	合計 Total	成立 Settled	不成立 Unsettled	成立 Settled	不成立 Unsettled	成立 Settled	不成立 Unsettled	成立 Settled	不成立 Unsettled
民國100年 2011	114	99	15	20	3	4	-	2	-
民國101年 2012	126	109	17	7	4	2	1	-	-
民國102年 2013	142	119	23	12	8	1	-	1	1
民國103年 2014	142	121	21	20	3	18	1	-	-
民國104年 2015	152	125	27	14	6	2	-	-	-
民國105年 2016	162	138	24	28	4	3	1	14	-
民國106年 2017	133	109	24	16	4	1	-	1	-

資料來源：宜蘭縣統計年報

Cases of Mediation

Unit:Cases

Civil Cases

物權(房地產) Power of Property (Real Estate)		親屬(婚姻) Relative(Marriage)		繼承 Inheritance		商事(公害) Commercial Business (Public Damage)		其他 Others	
成立 Settled	不成立 Unsettled	成立 Settled	不成立 Unsettled	成立 Settled	不成立 Unsettled	成立 Settled	不成立 Unsettled	成立 Settled	不成立 Unsettled
11	1	-	1	-	-	2	1	1	-
3	3	-	-	-	-	1	-	1	-
7	4	-	1	-	-	-	1	3	1
-	2	1	-	-	-	-	-	1	-
8	6	1	-	-	-	2	-	1	-
8	3	-	-	-	-	2	-	1	-
10	3	-	1	-	-	3	-	1	-

Source:The Statistical Yearbook of Yilan County

9-3 辦理調解業務概況(續一)

單位：件

年別 Year	年底調解 委員數 (人) No. of Mediators, End of Year (Persons)	結案件數總計 Grand Total			民事結案件數					
					合計 Total		債權、債務 Credit & Debt		營建工程 Construction	
		合計 Total	成立 Settled	不成立 Unsettled	成立 Settled	不成立 Unsettled	成立 Settled	不成立 Unsettled	成立 Settled	不成立 Unsettled
民國107年 2018	9	115	97	18	24	4	3	-	2	-
民國108年 2019	9	119	99	20	11	2	1	-	2	-
民國109年 2020	9	137	120	17	15	2	1	-	-	-
民國110年 2021	9	135	115	20	22	5	2	-	2	1

資料來源：宜蘭縣統計年報

Cases of Mediation(Cont.1)

Unit:Cases

Civil Cases									
物權(房地產) Power of Property (Real Estate)		親屬(婚姻) Relative(Marriage)		繼承 Inheritance		商事(公害) Commercial Business (Public Damage)		其他 Others	
成立 Settled	不成立 Unsettled	成立 Settled	不成立 Unsettled	成立 Settled	不成立 Unsettled	成立 Settled	不成立 Unsettled	成立 Settled	不成立 Unsettled
14	3	-	-	-	-	4	1	1	-
7	2	-	-	-	-	-	-	1	-
12	1	-	-	2	-	-	-	-	1
15	2	-	1	-	-	-	1	3	-

Source:The Statistical Yearbook of Yilan County

9-3 辦理調解業務概況(續完)

單位：件

年別 Year	刑事結案件數							
	計 Total		傷害 Injury		毀棄損壞 Destruction, Abandonment, And Damage of Public And Other Property		詐欺侵佔及盜竊 Fraudulency, Misappropriation And Larceny	
	成立 Settled	不成立 Unsettled	成立 Settled	不成立 Unsettled	成立 Settled	不成立 Unsettled	成立 Settled	不成立 Unsettled
民國100年 2011	79	12	79	11	-	-	-	1
民國101年 2012	102	13	102	13	-	-	-	-
民國102年 2013	107	15	107	15	-	-	-	-
民國103年 2014	101	18	98	14	1	2	1	1
民國104年 2015	111	21	107	20	1	-	1	1
民國105年 2016	110	20	107	12	-	2	2	5
民國106年 2017	93	20	88	19	4	-	-	1
民國107年 2018	73	14	70	14	2	-	-	-
民國108年 2019	88	18	85	18	1	-	1	-
民國109年 2020	105	15	99	13	2	-	2	1
民國110年 2021	93	15	86	13	2	-	1	2

資料來源：宜蘭縣統計年報

Cases of Mediation(Cont.End)

Unit:Cases

Criminal Cases							
妨害婚姻及家庭 Offense Against Marriage and Family		妨害風化 Offense Against Sexual Morality		妨害自由名譽信用及秘密 Offense Against Personal Liberty,Reputation,Credit And Personal Privacy		其他 Others	
成立 Settled	不成立 Unsettled	成立 Settled	不成立 Unsettled	成立 Settled	不成立 Unsettled	成立 Settled	不成立 Unsettled
-	-	-	-	-	-	-	-
-	-	-	-	-	-	-	-
-	-	-	-	-	-	-	-
-	-	-	-	-	1	1	-
-	-	-	-	-	2	-	-
-	-	-	1	-	-	-	1
-	-	-	-	-	1	-	-
-	-	-	-	-	-	-	1
-	-	-	-	-	1	-	-
-	-	-	-	-	2	1	-
-	-	-	-	-	4	-	-

Source:The Statistical Yearbook of Yilan County

★★★★★★★★★★★★★★★★★★★★★★★★★★★★★★★★★★★★★★★★

宜蘭縣員山鄉統計年報

中華民國一一〇年

第十八期

編印者：宜蘭縣員山鄉公所

出版日期：中華民國一一一年十一月

★★★★★★★★★★★★★★★★★★★★★★★★★★★★★★★★★★★★★★★★

本刊僅供參考請勿對外發表