

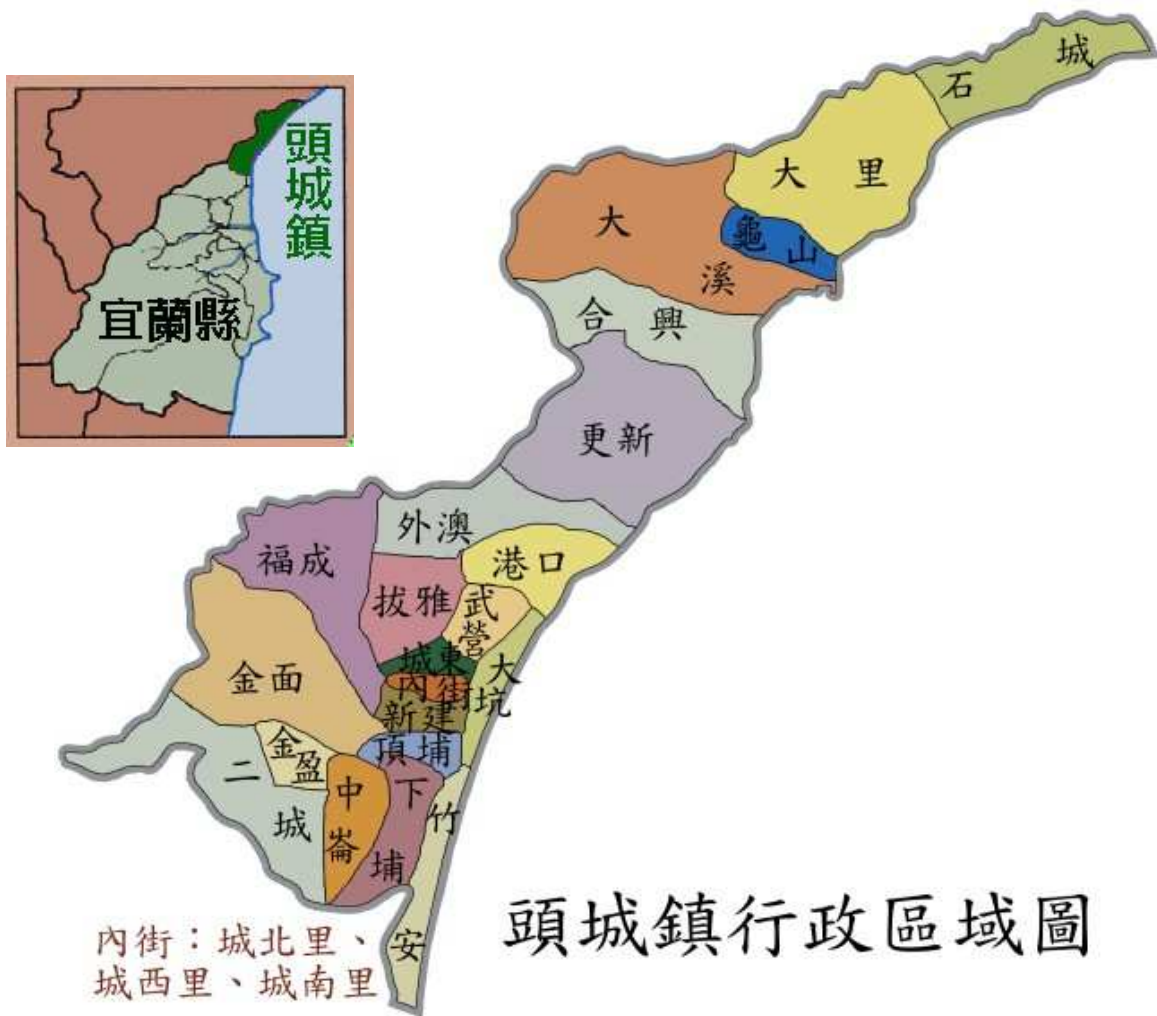
中華民國 111 年
宜蘭縣頭城鎮統計要覽
2022
第 19 期



宜蘭縣頭城鎮公所編印
中華民國 112 年 11 月出版

凡 例

- 一、本刊編印之目的，旨在報導本鎮一般施政成果與概況，俾供施政考核及釐訂施政計畫之參考。
- 二、本刊所列資料來源，分別註明於各表之下，以利查考。
- 三、本刊所列數字，以民國 111 年之資料為主，但為便於明瞭施政進展之情形，將近來各項資料均予列入，以利比較已往之消長變遷情況，惟其中因故無法刊列比較者則從缺。
- 四、本期資料計分土地、人口、行政組織、農、漁、牧業、工、商業及市鄉建設、財政、教育、環境衛生、社會福利等 9 類，並分類提要分析。
- 五、本刊各表所列度量衡單位，一律採用公制，以資劃一，方便比較，其有特殊情形者，均分別予以註明。
- 六、本刊各表內「—」記號者表示無數字，「...」記號者表示數字不明，「0」記號者表示有數字但不及一單位，其他特殊情形需要表示，或在附註欄內詳為說明。
- 七、本刊各表內所列「年」係指日曆年度，「年底」係指該年 12 月底，有特殊情形，則稱「年度」係為會計年度或其他行政上之措施而特定之年限。
- 八、本刊承蒙本所各主管業務單位及所在機關、學校提供有關資料，始克編成，謹此致謝，惟統計數字誤漏在所難免，敬請不吝指正。



頭城鎮行政區域圖

宜蘭縣頭城鎮統計年報

目 錄

表	名 頁次
壹、土地	
	1-1
1-1、實施三七五減租成果	2-3
1-2、土地徵收面積	4-5
1-2、土地徵收面積(續完)	6-7
1-3、主要海岸、港灣	8-8
貳、人口	
	9-11
2-1、現住戶數、人口密度及性比例	12-13
2-1、戶籍動態(續一)	14-15
2-2、戶籍動態(續二)	16-17
2-3、戶籍動態(續三)	18-19
2-2、戶籍動態(續完)	20-21
2-3、現住人口之年齡分配	22-23
2-3、現住人口之年齡分配(續完)	24-25
2-4、滿十五歲以上現住人口之教育程度	26-29
2-5、現住人口之婚姻狀況	30-31
2-6、現住原住民人口數	32-33
2-7、現住原住民年齡分配	34-35
參、行政組織	
	36-37
3-1、員工總人數	38-39
3-2、公務人員職等別	40-40
3-3、公務人員學歷	41-42
3-4、公務人員按性別及年齡分	43-44
3-5、自由地區增額立法委員區域選舉概況	45-46
3-6、縣長選舉概況	47-48
3-7、縣議員選舉概況	49-50
3-8、鄉鎮市民代表選舉概況	51-52
3-9、鄉鎮市長選舉概況	53-54
肆、農、漁、牧	
	55-57
4-1、耕地面積	58-59
4-2、農戶人口數	60-61
4-3、稻米收穫面積及生產量	62-63
4-4、農產品收穫面積及生產量	64-65
4-4、農產品收穫面積及生產量(續一)	66-67
4-4、農產品收穫面積及生產量(續二)	68-69
4-4、農產品收穫面積及生產量(續完)	70-71
4-5、漁業從業人員	72-73
4-6、漁戶數及漁戶人口數	74-75
4-7、水產養殖面積	76-77
4-8、現有牲畜數	78-79
4-9、現有家禽數量	80-81

表名	頁次
伍、工、商業及鄉鎮建設	82-83
5-1、營運中工廠家數	84-85
5-1、營運中工廠家數(續完)	86-87
5-2、都市計畫區面積及人口	88-89
5-3、都市計畫公共設施用地已闢建面積	90-91
5-3、都市計畫公共設施用地已闢建面積(續完)	92-93
5-4、都市計畫公共設施用地面積	94-95
5-4、都市計畫公共設施用地面積(續完)	96-97
5-5、自來水供水普及率	98-98
陸、財稅	99-100
6-1、歲入預決算—按來源別分	101-104
6-2、歲出預決算—按政事別分	105-108
6-2、歲出預決算—按政事別分(續完)	109-112
柒、教育文化	113-114
7-1、境內高等教育概況	115-116
7-2、境內高級中等學校概況	117-118
7-2、境內高級中等學校概況(續完)	119-120
7-3、國民中學概況	121-122
7-4、所轄國民小學概況	123-124
7-4、所轄國民小學概況(續完)	125-126
捌、環境衛生	127-128
8-1、公私立醫療機構及其他醫事機構開執業場所醫事人員執業人數(續一)	129-130
8-2、公私立醫療機構及其他醫事機構開執業場所醫事人員執業人數(續二)	131-132
8-3、公私立醫療機構及其他醫事機構開執業場所醫事人員執業人數(續完)	133-134
8-2、公私立醫療機構數及病床數(續一)	135-136
8-3、公私立醫療機構數及病床數(續二)	137-138
8-4、公私立醫療機構數及病床數(續完)	139-140
8-3、預防接種工作(續一)	141-142
8-4、預防接種工作(續二)	143-144
8-5、預防接種工作(續三)	145-146
8-3、預防接種工作(續完)	147-148
8-4、藥商家數	149-150
8-5、垃圾清運概況	151-152
8-5、垃圾清運概況(續一)	153-154
8-5、垃圾清運概況(續完)	155-156
玖、社會福利及治安	157-157
9-1、推行社區發展工作成果	158-159
9-2、身心障礙人口數	160-161
9-3、身心障礙人口數(續一)	162-163
9-4、身心障礙人口數(續完)	164-165
9-3、辦理調解業務概況	166-167
9-3、辦理調解業務概況(續完)	168-169

壹、土地

一、地理形勢

本鎮背山面海，東臨太平洋，北、西方有群山屏障，分別與臺北縣貢寮鄉、坪林鄉以及雙溪鄉相連接，南端則與本縣礁溪鄉及壯圍鄉交界。其地理位置，山區為東經 121 度 44 分至 121 度 57 分，北緯 24 度 59 分至北緯 24 度 50 分，平原則為東經 121 度 47 分至東經 121 度 51 分，北緯 24 度 53 分至北緯 24 度 49 分。面積 100.89 平方公里，其中山地約占 60%，其他可利用的土地約佔全鎮面積的 40%。另轄二小島（龜山島及龜卵嶼）及一群島（釣魚台列嶼）。

二、實施三七五減租成果

本鎮 111 年底佃農戶數 195 戶與去年 171 比較減少 11.36%，訂約面積 63.48 公頃。

三、土地徵收面積

本鎮 111 年土地總徵收 0.0000 公頃。

1-1、實施三七五減租成果

單位：公頃

年底別 End of Year	佃農戶數（戶） Tenant Farmer (Household)	土地筆數（筆） Land (Plot)	租約件數（件） Leasing Contract (Case)
民國98年底 End of 2009	230	550	222
民國99年底 End of 2010	228	546	220
民國100年底 End of 2011	225	537	219
民國101年底 End of 2012	219	524	215
民國102年底 End of 2013	220	518	212
民國103年底 End of 2014	216	503	207
民國104年底 End of 2015	187	436	179
民國105年底 End of 2016	184	426	174
民國106年底 End of 2017	185	419	171
民國107年底 End of 2018	192	414	170
民國108年底 End of 2019	181	405	164
民國109年底 End of 2020	171	400	158
民國110年底 End of 2021	220	172	132
民國111年底 End of 2022	195	166	112

資料來源：宜蘭縣統計年報

1 - 1 、 The Achievement of Implementing The Policy "The Farm Rental Reduction to 37.5%"

Unit : Hectare

訂約面積 (公頃) Leased Area (Hectare)			
合計 Total	水田 Paddy Field	旱田 Dry Field	其他 Others
139.87	136.73	3.14	-
139.11	135.97	3.14	-
138.34	135.20	3.14	-
135.66	133.31	2.35	-
134.17	131.82	2.35	-
132.58	130.23	2.35	-
122.61	120.51	2.09	-
120.42	118.33	2.09	-
119.2	117.25	1.95	-
118.92	117.01	1.91	-
117.19	115.73	1.47	-
113.75	112.73	1.02	-
75.79	-	-	-
63.48	-	-	-

Source : The Statistical Abstract Of Yilan County

1-2、土地徵收面積

單位：公頃

年別	總計	以 用 途 分			
		國 防	交 通	公 用	水 利
Year	Grand Total	National Defense Construction	Transportatio n & Communication Utilities	Public Utilities	Water Conservancy
Year	Grand Total	National Defense Construction	Transportatio n & Communication Utilities	Public Utilities	Water Conservancy
民國98年2009	0.1221	-	0.0155	-	-
民國99年2010	143.6456	-	5.3056	138.34	-
民國100年2011	0.0173	-	0.0173	-	-
民國101年2012	2.6911	-	2.6911	-	-
年別	總計	以 用 途 分			
		國 防	交 通	公用事業	水利事業
Year	Grand Total	National Defense Construction	Transportatio n & Communication Utilities	Public Utilities	Water Conservancy
Year	Grand Total	National Defense Construction	Transportatio n & Communication Utilities	Public Utilities	Water Conservancy
民國102年2013	-	-	-	-	-
民國103年2014	0.025527	-	0.025527	-	-
民國104年2015	-	-	-	-	-
民國105年2016	0.892014	-	0.892014	-	-
民國106年2017	-	-	-	-	-
民國107年2018	0.6474	-	0.6474	-	-
民國108年2019	-	-	-	-	-
民國109年2020	0.0004	-	0.0004	-	-
民國110年2021	-	-	-	-	-
民國111年2022	-	-	-	-	-

資料來源：宜蘭縣統計年報

1 -2、 Area For Land Expropriation

Unit:Hectare

By		Use		
公共衛生 Public Health	教育及慈善 Education & philanthropy	公共建築 Government Utilities	國營事業 State-Operated Enterprise	其他 Others
Public Health	Education & philanthropy	Government Utilities	State-Operated Enterprise	Others
-	-	0.1066	-	-
-	-	-	-	-
-	-	-	-	-
-	-	-	-	-

By		Use			
公共衛生及環境 報護 Public Health & Environmental Protection	公共建築 Government Utilities	教育及慈善 Education & philanthropy	社會福利事業 Social Welfare	國營事業 State-Operated Enterprise	其他 Others
Public Health & Environmental Protection	Government Utilities	Education & philanthropy	Social Welfare	State-Operated Enterprise	Others
-	-	-	-	-	-
-	-	-	-	-	-
-	-	-	-	-	-
-	-	-	-	-	-
-	-	-	-	-	-
-	-	-	-	-	-
-	-	-	-	-	-
-	-	-	-	-	-

Source : The Statistical Abstract Of Yilan County

1-2、土地徵收面積(續完)

單位：公頃

年別 Year	以 核 准 機 關 分 By Authorities				
	合 計 Total		省 政 府 Provincial Government		內 政 Minist The In
	筆數 Plots	面積 Area	筆數 Plots	面積 Area	筆數 Plots
	筆數 Plots	面積 Area	筆數 Plots	面積 Area	筆數 Plots
民國98年2009	10	0.1221	-	-	10
民國99年2010	146	143.6456	-	138	146
民國100年2011	3	0.0173	-	-	3
民國101年2012	63	2.6911	-	-	63
年別 Year	補償費用(元) Compensation for the Land Expropriation				
	合 計 Total	地價補償 Land	改良物補償 Other Properties	其他 Others	
民國102年2013	-	-	-	-	
民國103年2014	402,295	383,023	19,272	-	
民國104年2015	-	-	-	-	
民國105年2016	39,728,533	37,149,334	2,579,199	-	
民國106年2017	-	-	-	-	
民國107年2018	24,584,843	24,549,131	36,712	-	
民國108年2019	-	-	-	-	
民國109年2020	18,336	18,336	-	-	
民國110年2021	-	-	-	-	
民國111年2022	-	-	-	-	

資料來源：宜蘭縣統計年報

1 - 2 、 Area For Land Expropriation(Cont.End)

Unit:Hectare

補 償 費 用 (元) Compensation for the Land Expropriation				
支 部 try of terior	合 計 Total	地價補償 Land	改良物補償 Other Properties	其他 Others
面積 Area		Land	Other Properties	
0.1221	29,767,945	29,767,945	-	-
5.3056	184,742,257	152,182,553	32,559,704	-
0.0173	266,206	266,206	-	-
2.6911	6,872,421	6,237,809	634,612	-

Source : The Statistical Abstract Of Yilan County

1-3、主要海岸、港灣

1-3、Main Coast And Harbors

中華民國111年底

End of 2022

海岸起訖點名稱 Starting & End Points of The Coast	海岸線長度(公里) Length of The Coast (Kilometer)	港灣名稱 Harbors	主要漁村名稱 Main Fishing Valleges
竹安—石城	29	烏石漁港	港口里
		梗枋漁港	更新里
		大溪第一、二漁港	大溪里
		蕃薯寮漁港	大里里
		大里漁港	大里里
		桶盤堀漁港	石城里
		石城漁港	石城里

資料來源：宜蘭縣統計年報

Source: The Statistical Abstract Of Yilan County

貳、人口

一、人口分布與密度

根據戶籍登記資料顯示（按我國戶口統計採事件發生登記制度），本鎮 111 年底現住人口 28,453 人，與 110 年底 28,544 人減少 91 人。全鎮共分 24 里，262 鄰，10,630 戶。全鎮人口密度每平方公里 282 人。

二、人口組成

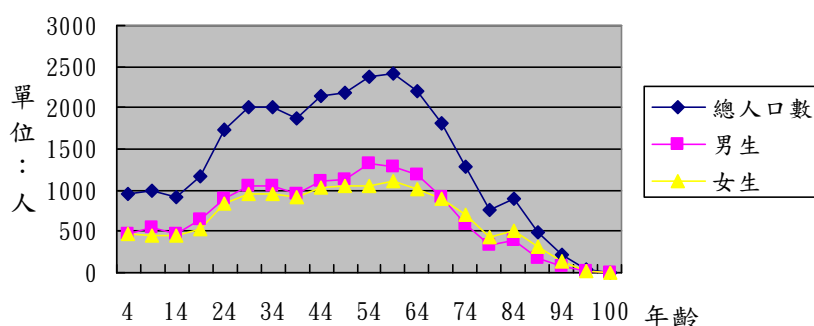
1. 性別

民國 111 年底，本鎮人口共有 28,453 人，其中男性 14,622 人佔 51.39%，女性 13,831 人佔 48.61%，男性較女性多出 791 人，性比例為 105.72%。

2. 年齡分配

民國 111 年底，本鎮年齡結構分配，0-14 歲 2,867 人佔 10.08%，15-64 歲 20,090 人佔 70.61%，65 歲以上 5,496 人佔 19.31%。

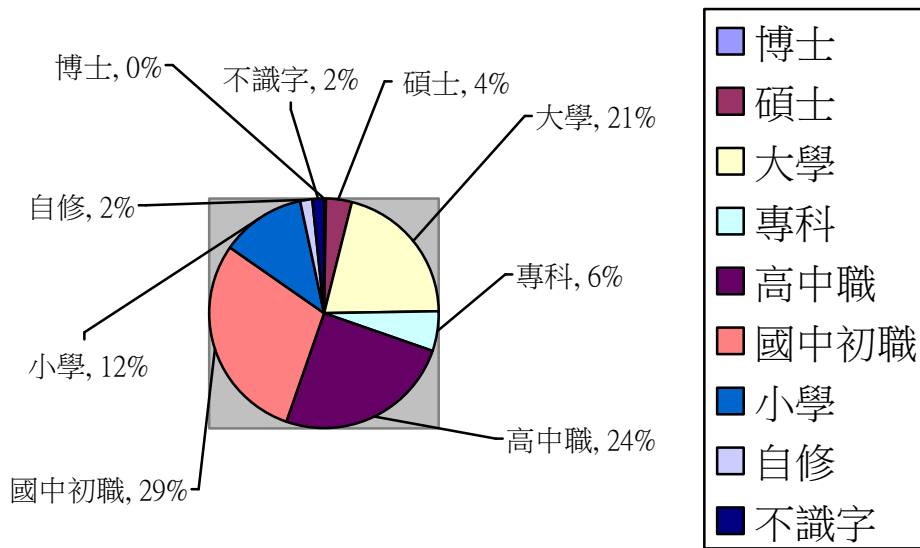
頭城鎮人口年齡分配比例圖
民國111年底



3. 教育程度

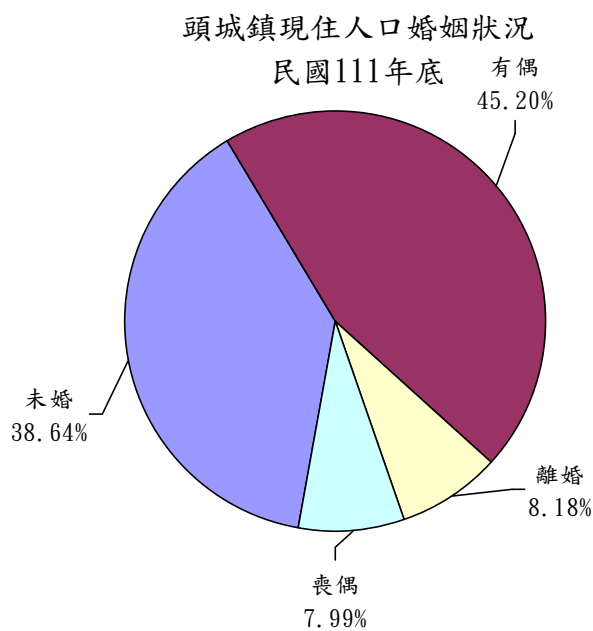
我國教育極為普及，自民國 57 年實施九年國民義務教育後，人口素質急速提升。從戶籍登記之教育程度資料顯示，滿 15 足歲以上者，111 年底共有 25,586 人，佔全鎮人口 89.92%，較 110 年底滿 15 足歲以上者 25,631 人，減少 45 人，而其中博士 43 人，碩士 738 人，大學 4,060 人，專科 1,115 人，高中職 4,905 人，國中初職 5,804 人，小學 2,321 人，自修 318 人，不識字 354 人，其中不識字者隨人口年齡遞減而減少，教育普及確實使國民識字率提升。

頭城鎮滿十五歲以上現住人口之教育程度
民國111年底



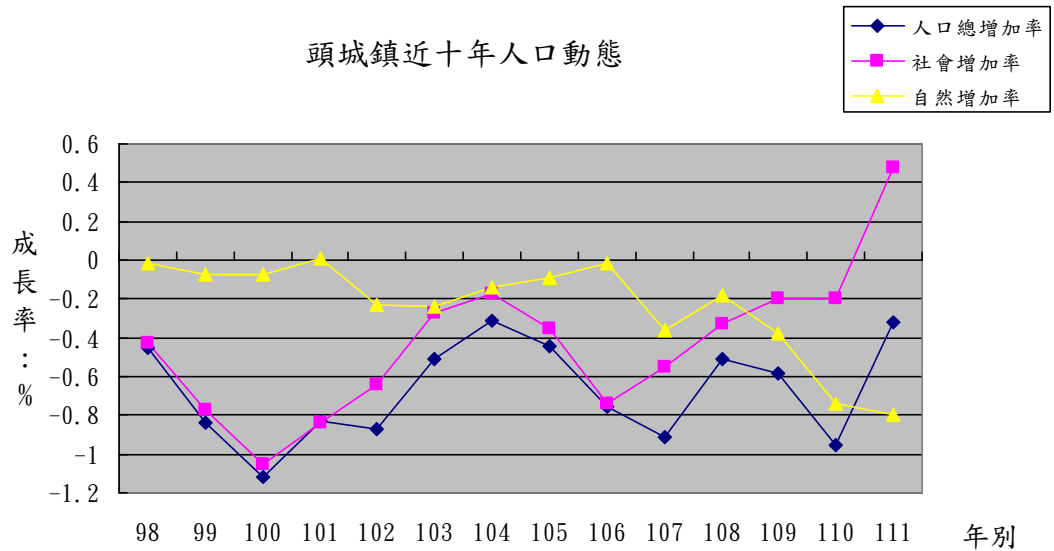
4. 婚姻狀況

民國 111 年底本鎮現住人口婚姻中：未婚有 10,993 人，佔總人口 38.64%；有偶 12,861 人，佔總人口 45.20%；離婚有 2,327 人，佔總人口 8.18%；喪偶有 2,272 人，佔總人口 7.99%。



三、人口動態

1. 社會動態係指遷入與遷出而言，民國 111 年內遷入人數 1,052 人，遷出人數 916 人，計人口社會動態增加 136 人(社會增加率 0.48%)。
2. 自然動態係指出生與死亡而言，民國 111 年出生 138 人，死亡 365 人，計人口自然動態減少 227 人(自然增加率負 0.80%)



四、原住民概況

本鎮 111 年底原住民總人口數有 303 人，男性 132 人佔 43.56%，女性 171 人佔 56.44%；其中平地原住民 193 人，山地原住民 110 人。年齡分配以 15-64 歲 212 人佔最多，14 歲以下 81 人之，65 歲以上 10 人最少。

2-1、現住戶數、人口密度及性比例

年底別 End of Year	面積 (平方公里) Area(km2)	村里數	鄰數	現住戶口
		Num. of Village	Num. of Neighborhood	戶數(戶) Number of Households (Households)
民國98年底 End of 2009	100.8930	24	262	9,599
民國99年底 End of 2010	100.8930	24	262	9,700
民國100年底 End of 2011	100.8930	24	262	9,824
民國101年底 End of 2012	100.8930	24	262	9,374
民國102年底 End of 2013	100.8930	24	262	10,001
民國103年底 End of 2014	100.8930	24	262	10,073
民國104年底 End of 2015	100.8930	24	262	10,140
民國106年底 End of 2017	100.8930	24	262	10,264
民國107年底 End of 2018	100.8930	24	262	10,275
民國108年底 End of 2019	100.8930	24	262	10,371
民國109年底 End of 2020	100.8930	24	262	10,446
民國110年底 End of 2021	100.8930	24	262	10,492
民國111年底 End of 2022	100.8930	24	262	10,630

資料來源：宜蘭縣統計年報

2 - 1 、 Number of Households 、 Population Density & Sex Ratio

Households			戶 量 (人/戶) Number of Households (Person/Households)	人口密度 (人/平方公 里) Population Density (per/ km2)	性 比 例 (男/女) *100 Sex Ratio (Male/Female*100)
人口數(人) Population (Person)					
合 計 Total	男 Male	女 Female			
31,161	16,129	15,032	3.25	309	107.30
30,899	15,966	14,933	3.19	306	106.92
30,556	15,781	14,775	3.11	303	106.81
30,304	15,673	14,631	3.05	300	107.12
30,043	15,532	14,511	3.00	298	107.04
29,890	15,440	14,450	2.97	296	106.85
29,798	15,376	14,422	2.94	295	106.61
29,398	15,161	14,237	2.86	291	106.49
29,133	15,018	14,115	2.84	289	106.40
28,985	14,922	14,063	2.79	287	106.11
28,819	14,816	14,003	2.76	286	105.81
28,544	14,697	13,847	2.72	283	106.14
28,453	14,622	13,831	2.68	282	105.72

Source : The Statistical Abstract Of Yilan County

2 - 2 、 戶 籍 動 態 (續 一)

單位：人

年別 Year	遷 入 人 數 No. of Immigrants									
	合 計 Total	自 外 國 From Foreign Countries	自他省(市) From Other Provinces (Cities)				自本省 他縣 (市) Other C. & City of Prov.	自本縣 他鄉 (鎮市) Other T. , City & Dist.	取 得 國 籍 Acquisition of Nationality	其 他 Others
			台 北 市 Taipei City	高 雄 市 Kaohsiung City	金 馬 地 區 Kinmen- Matzu Area	其 他 省 (市) Others				
民國98年2009	1,083	39	127	7	2	-	449	390	69	-
民國99年2010	938	18	111	12	-	-	472	282	43	-
民國100年2011	830	19	102	9	1	217	153	298	31	-
民國101年2012	894	21	106	8	2	252	128	351	26	-

資料來源：宜蘭縣統計年報

2 - 2 、Immigrants and Emigrants of Household Register (Cont.1)

Unit : Person

遷 出 人 數 No. of Emigrants										同一鄉(鎮、市)內之地址變更人數Change Residence	
合計 Total	往外國 To Foreign Countries	往他省市To Other Provinces (Cities)				往本省 他縣 (市) Other C. & City of Prov.	往本 縣 他 鄉(鎮 市) Other T., City & Dist.	喪失 國籍 Canceled Reg.	其他 Others	遷入 Immigrants	遷出 Emigrants
		台北市 Taipei City	高雄市 Kaohsiung City	金馬 地區 Kinmen- Matzu Area	其他省 (市) Others						
1,216	35	92	4	7	-	559	519	-	-	564	564
1,177	34	175	6	5	-	540	417	-	-	510	510
1,151	15	159	14	2	288	200	473	-	-	476	476
1,149	24	120	21	3	291	199	490	1	-	476	408

Source : The Statistical Abstract Of Yilan County

2 - 2、戶籍動態(續二)

單位：人

年別	遷入人數							
	合計			自外國	自他省(市)			
	計	男	女		新北市	台北市	台中市	台南市
Year	Total	Male	Female	From Foreign Countries	New Taipei City	Taipei City	Taichung City	Tinan City
民國102年2013	846	373	473	21	168	117	22	8
民國103年2014	968	452	516	13	231	111	21	16

年別	遷入人數							
	合計			自外國	自他省(市)			
	Total	Male	Female		New Taipei City	Taipei City	Taoyuan City	Taichung City
Year	Total	Male	Female	From Foreign Countries	New Taipei City	Taipei City	Taoyuan City	Taichung City
民國104年2015	956	430	526	22	236	137	41	20
民國105年2016	837	386	451	27	189	109	50	22
民國106年2017	799	381	418	13	192	109	49	20
民國107年2018	774	360	414	17	186	76	43	15
民國108年2019	785	361	424	26	185	129	31	24
民國109年2020	786	338	448	7	188	110	44	23
民國110年2021	748	364	384	17	175	112	51	28
民國111年2022	1,052	505	547	106	257	148	57	27

資料來源：宜蘭縣統計年報

2 - 2 、Immigrants and Emigrants of Household Register (Cont.2)

Unit : Person

No. of Immigrants

From Other Provinces (Cities)				自本省他 縣(市)	自本縣他 鄉(鎮市)	取得 國籍	其 他
高雄市 Kaohsiung City	臺灣省 Taiwan Province	福建省 Fuchien Province	其他省 (市) Others	Other C. & City of Prov.	Other T. , City & Dist.	Acquisition of Nationality	Others
19	-	1	-	159	302	29	-
15	-	3	-	159	381	18	-

No. of Immigrants

From Other Provinces (Cities)					自本省他 縣(市)	自本縣他 鄉(鎮市)	取得 國籍	其 他
Tinan City	Kaohsiung City	Taiwan Province	Fuchien Province	Others	Other C. & City of Prov.	Other T. , City & Dist.	Acquisition of Nationality	Others
8	22	-	3	-	82	358	27	-
6	11	-	2	-	95	303	23	-
10	9	-	7	-	73	300	17	-
10	13	-	1	-	66	330	17	-
7	14	-	5	-	79	272	13	-
10	10	-	1	-	73	306	14	-
6	15	-	4	-	56	270	14	-
10	15	-	5	-	86	330	11	-

Source : The Statistical Abstract Of Yilan County

2 - 2 、 戶 籍 動 態 (續 三)

單位：人

年別 Year	遷 出 人 數								
	合 計			往外國 To Foreign Countries	往他省(市)				
	計 Total	男 Male	女 Female		新北市 New Taipei City	台北市 Taipei City	台中市 Taichung City	台南市 Tinan City	高雄市 Kaohsiung City
民國102年2013	1,038	455	583	19	258	120	29	10	21
民國103年2014	1,050	483	567	13	225	113	22	10	21

年別 Year	遷 出 人 數								
	合 計			往外國 To Foreign Countries	往他省(市)				
	Total	Male	Female		New Taipei City	Taipei City	Taoyuan City	Taichung City	Tinan City
民國104年2015	1,007	455	552	16	203	83	102	32	12
民國105年2016	941	437	504	16	172	113	79	21	7
民國106年2017	1018	461	557	19	184	117	75	33	22
民國107年2018	934	430	504	26	183	109	81	20	17
民國108年2019	881	413	468	34	202	86	68	17	12
民國109年2020	843	374	469	39	160	88	66	28	10
民國110年2021	963	460	503	136	162	84	66	30	6
民國111年2022	916	435	481	156	156	67	55	19	17

資料來源：宜蘭縣統計年報

2 - 2 、Immigrants and Emigrants of Household Register (Cont.3)

Unit : Person

From Other Provinces (Cities)							同一鄉(鎮、市)內之地址變更人數 Change Residence	
臺灣省 Taiwan Province	福建省 Fuchien Province	其他省(市) Others	往本省他縣(市) Other C. & City of Prov.	往本縣他鄉(鎮市) Other T., City & Dist.	喪失國籍 Canceled Reg.	其他 Others	遷入 Immigrants	遷出 Emigrants
0	8	-	176	396	-	1	433	433
-	9	-	201	436	-	-	547	547

From Other Provinces (Cities)								同一鄉(鎮、市)內之地址變更人數 Change Residence	
Kaohsiung City	Taiwan Province	Fuchien Province	Others	往本省他縣(市) Other C. & City of Prov.	往本縣他鄉(鎮市) Other T., City & Dist.	喪失國籍 Canceled Reg.	其他 Others	Immigrants	Emigrants
15	-	7	-	124	413	-	-	651	651
20	-	6	-	103	404	-	-	720	720
8	-	10	-	83	467	-	-	674	674
26	-	5	-	80	387	-	-	676	676
19	-	2	-	78	363	-	-	642	642
12	-	2	-	85	353	-	-	648	648
14	-	4	-	84	377	-	-	687	687
23	-	3	-	82	338	-	-	598	598

Source : The Statistical Abstract Of Yilan County

2 - 2 、 戶 籍 動 態 (續 完)

單位：人

年別 Year	出 生 人 數 No. of Birth			粗出生率 (0/00) Crude Birth Rate	死 亡 Total
	合 計 Total	男 Male	女 Female		
民國98年2009	237	112	125	7.59	243
民國99年2010	194	96	98	6.25	217
民國100年2011	209	110	99	6.80	231
民國101年2012	245	125	120	8.05	242
民國102年2013	181	93	88	6.00	250
民國103年2014	195	97	98	6.51	266
民國105年2016	245	137	108	8.24	273
民國106年2017	276	143	133	9.35	325
民國107年2018	199	110	89	6.80	304
民國108年2019	224	114	110	7.71	276
民國109年2020	190	98	92	6.57	299
民國110年2021	216	125	91	7.57	276
民國111年2022	138	67	71	7.29	365

資料來源：宜蘭縣統計年報

2 - 2 、Immigrants and Emigrants of Household Register (Cont.End)

Unit : Person

人 數No. of Death		粗死亡率 (0/00) Crude Death Rate	結 婚Married		離 婚Divorce	
男 Male	女 Female		對 數 (對) Couple (Couple)	率 (0/00) Rate	對 數 (對) Couple (Couple)	率 (0/00) Rate
152	91	7.78	132	4.23	61	1.95
122	95	6.99	163	5.25	74	2.38
140	91	7.52	165	5.37	83	2.70
145	97	7.95	149	4.90	44	1.45
152	98	8.29	165	5.47	49	1.62
158	108	8.88	159	5.31	64	2.14
169	104	9.18	201	6.76	50	1.68
195	130	11.01	169	5.72	73	2.47
183	121	10.39	151	5.16	57	1.95
158	118	9.50	164	5.64	62	2.13
168	131	10.35	131	4.53	55	1.90
148	128	9.67	107	3.70	44	1.52
212	153	19.28	144	7.61	62	3.27

Source : The Statistical Abstract Of Yilan County

2 - 3 、 現 住 人 口 之 年 齡 分 配

單位：人

年 底 別 End of Year	性 別 By Sex	全 年 齡 All Years	0~4	5~9	10~14	15~19	20~24	25~29	30~34	35~39
			歲	歲	歲	歲	歲	歲	歲	歲
			0~4 Years	5~9 Years	10~14 Years	15~19 Years	20~24 Years	25~29 Years	30~34 Years	35~39 Years
民國100年底 End of 2011	計	30,556	1,038	1,316	1,798	2,137	2,298	2,230	2,354	2,284
	男	15,781	523	698	938	1,084	1,184	1,139	1,238	1,229
	女	14,775	515	618	860	1,053	1,114	1,091	1,116	1,055
民國101年底 End of 2012	計	30,304	1,003	1,200	1,692	2,139	2,235	2,161	2,332	2,246
	男	15,673	496	642	883	1,103	1,152	1,100	1,225	1,200
	女	14,631	507	558	809	1,036	1,083	1,061	1,107	1,046
民國102年底 End of 2013	計	30,043	964	1,126	1,604	2,015	2,202	2,144	2,289	2,233
	男	15,532	489	596	845	1,041	1,135	1,079	1,200	1,185
	女	14,511	475	530	759	974	1,067	1,065	1,089	1,048
民國103年底 End of 2014	計	29,890	933	1,046	1,566	1,915	2,133	2,162	2,201	2,246
	男	15,440	476	541	820	1,018	1,083	1,115	1,151	1,188
	女	14,450	457	505	746	897	1,050	1,047	1,050	1,058
民國104年底 End of 2015	計	29,798	1,009	968	1,413	1,903	2,119	2,164	2,107	2,240
	男	15,376	513	491	746	990	1,086	1,120	1,090	1,196
	女	14,422	496	477	667	913	1,033	1,044	1,017	1,044
民國105年底 End of 2016	計	29,666	1,030	963	1,308	1,800	2,105	2,170	2,029	2,192
	男	15,293	537	479	698	938	1,072	1,140	1,050	1,152
	女	14,373	493	484	610	862	1,033	1,030	979	1,040
民國106年底 End of 2017	計	29,398	1,036	981	1,185	1,683	2,119	2,121	1,982	2,178
	男	15,161	552	489	642	877	1,089	1,111	1,018	1,150
	女	14,237	484	492	543	806	1,030	1,010	964	1,028
民國107年底 End of 2018	計	29,133	1,050	940	1,098	1,626	1,981	2,123	1,967	2,125
	男	15,018	569	473	591	853	1,020	1,102	1,012	1,127
	女	14,115	481	467	507	773	961	1,021	955	998
民國108年底 End of 2019	計	28,985	1,076	932	1,012	1,563	1,902	2,075	1,993	2,061
	男	14,922	577	481	539	809	1,009	1,057	1,040	1,070
	女	14,063	499	451	473	754	893	1,018	953	991
民國109年底 End of 2020	計	28,819	1,057	975	938	1,407	1,883	2,030	2,005	1,966
	男	14,816	560	515	483	734	990	1,054	1,040	1,005
	女	14,003	497	460	455	673	893	976	965	961
民國110年底 End of 2021	計	28,544	1,026	989	898	1,296	1,832	1,994	1,998	1,870
	男	14,697	538	530	458	691	956	1,036	1,041	956
	女	13,847	488	459	440	605	876	958	957	914
民國111年底 End of 2022	計	28,453	949	997	921	1,169	1,727	2,006	2,006	1,873
	男	14,622	477	542	475	634	899	1,053	1,049	951
	女	13,831	472	455	446	535	828	953	957	922

資料來源：宜蘭縣統計年報

2 - 3、Population by Age

Unit : Person

40~44	45~49	50~54	55~59	60~64	65~69	70~74	75~79	80~84	85~89	90~94	95~99	100歲
歲	歲	歲	歲	歲	歲	歲	歲	歲	歲	歲	歲	以上
40~44	45~49	50~54	55~59	60~64	65~69	70~74	75~79	80~84	85~89	90~94	95~99	100 Years of Ageand Over
Years	Years	Years	Years	Years	Years	Years	Years	Years	Years	Years	Years	
2,453	2,529	2,177	1,981	1,444	1,056	1,345	996	689	304	109	15	3
1,400	1,371	1,191	973	707	496	658	454	331	130	34	3	-
1,053	1,158	986	1,008	737	560	687	542	358	174	75	12	3
2,435	2,494	2,291	2,007	1,566	990	1,338	1,005	718	318	108	23	3
1,378	1,382	1,254	1,013	761	471	636	464	339	132	37	5	-
1,057	1,112	1,037	994	805	519	702	541	379	186	71	18	3
2,348	2,489	2,376	1,991	1,686	1,016	1,266	1,057	722	376	111	24	4
1,314	1,362	1,331	1,026	820	485	594	484	329	171	40	5	1
1,034	1,127	1,045	965	866	531	672	573	393	205	71	19	3
2,230	2,487	2,502	2,068	1,767	1,054	1,189	1,103	731	393	135	26	3
1,214	1,383	1,370	1,100	866	497	549	516	313	181	49	9	1
1,016	1,104	1,132	968	901	557	640	587	418	212	86	17	2
2,196	2,490	2,546	2,101	1,855	1,156	1,074	1,123	732	422	140	37	3
1,173	1,394	1,393	1,131	909	562	493	521	313	188	55	11	1
1,023	1,096	1,153	970	946	594	581	602	419	234	85	26	2
2,217	2,435	2,514	2,161	1,922	1,323	946	1,150	747	450	160	39	5
1,178	1,362	1,359	1,183	951	641	435	531	316	193	65	11	2
1,039	1,073	1,155	978	971	682	511	619	431	257	95	28	3
2,162	2,417	2,455	2,244	1,961	1,422	887	1,153	757	456	157	36	6
1,136	1,341	1,337	1,213	1,005	675	411	530	317	189	63	12	4
1,026	1,076	1,118	1,031	956	747	476	623	440	267	94	24	2
2,170	2,308	2,456	2,315	1,966	1,553	900	1,086	806	444	174	36	9
1,137	1,262	1,318	1,285	1,018	741	418	493	335	176	70	14	4
1,033	1,046	1,138	1,030	948	812	482	593	471	268	104	22	5
2,180	2,197	2,420	2,431	2,013	1,640	932	1,034	837	454	178	45	10
1,141	1,189	1,327	1,317	1,066	800	424	458	357	165	75	18	3
1,039	1,008	1,093	1,114	947	840	508	576	480	289	103	27	7
2,184	2,168	2,445	2,461	2,042	1,731	1,023	915	873	460	200	47	9
1,162	1,144	1,351	1,320	1,093	837	479	412	370	167	77	21	2
1,022	1,024	1,094	1,141	949	894	544	503	503	293	123	26	7
2,119	2,188	2,387	2,436	2,077	1,773	1,195	807	896	488	215	52	8
1,121	1,148	1,339	1,289	1,132	868	563	361	383	181	83	21	2
998	1,040	1,048	1,147	945	905	632	446	513	307	132	31	6
2,145	2,181	2,368	2,406	2,209	1,819	1,281	761	896	481	206	44	8
1,120	1,133	1,321	1,286	1,189	914	586	338	388	176	72	17	2
1,025	1,048	1,047	1,120	1,020	905	695	423	508	305	134	27	6

Source : The Statistical Abstract Of Yilan County

2 - 3、現住人口之年齡分配〈續完〉

單位：人、百分比

年 底 別 End of Year	年 齡 分 配 Age Distribution			扶 老 比 Elderly Dependency Ratio
	0-14歲 0-14Years	15-64歲 15-64Years	65歲以上 65Years of Age and Over	
民國98年底 End of 2009	4,713	21,911	4,537	20.71
民國99年底 End of 2010	4,418	21,954	4,527	20.62
民國100年底 End of 2011	4,152	21,887	4,517	20.64
民國101年底 End of 2012	3,895	21,906	4,503	20.56
民國102年底 End of 2013	3,694	21,773	4,503	21.02
民國103年底 End of 2014	3,545	21,771	4,634	21.34
民國104年底 End of 2015	3,390	21,721	4,687	21.58
民國106年底 End of 2017	3,202	21,322	4,874	22.86
民國107年底 End of 2018	3,088	21,037	5,008	23.81
民國108年底 End of 2019	3,020	20,835	5,130	24.62
民國109年底 End of 2020	2,970	20,591	5,258	25.54
民國110年底 End of 2021	2,913	20,197	5,434	26.90
民國111年底 End of 2022	2,867	20,090	5,496	27.36

資料來源：宜蘭縣統計年報

2 - 3、Population by Age(Cont. End)

Unit : Person、%

扶幼比 Child Dependency Ratio	扶養比 Dependency Ratio	老化指數 Aged-Child Ratio
21.51	42.22	42.22
20.12	40.74	40.74
18.97	39.61	39.61
17.78	38.34	38.34
16.97	37.89	123.88
16.33	37.67	130.72
15.61	37.19	138.26
15.02	37.88	152.22
14.68	38.48	162.18
14.49	39.12	169.87
14.42	39.96	177.04
14.42	41.33	186.54
14.27	41.63	191.70

Source : The Statistical Abstract Of Yilan County

2 - 4、滿十五歲以上現住人口之教育程度

單位：人

年 底	性 別	總 計	識										
			合 計	研 究 所		大 學 (含獨立學 院)		專 科 Junior					
				Graduate School		University (College)		二、三年制 2, 3 Years System				五 年 5Years	
				畢 業	肄 業	畢 業	肄 業	畢 業	肄 業	後二年 Final 2 Years			
Gradu- ated	Study in school	Gradu- ated	Study in school	Gradu- ated	Study in school	畢 業	肄 業						
End of Year	Sex	Grand Total	Total	Gradu- ated	Study in school	Gradu- ated	Study in school	Gradu- ated	Study in school	Graduated	Study in school		
民國98年底End of 2009	計	26,448	25,531	383	186	2,187	1,022	1,166	323	845	50		
	男	13,646	13,485	261	108	1,119	491	549	152	554	37		
	女	12,802	12,046	122	78	1,068	531	617	171	291	13		
民國99年底End of 2010	計	26,481	25,623	425	179	2,332	1,172	1,148	306	831	49		
	男	13,658	13,512	295	100	1,183	552	550	148	537	36		
	女	12,823	12,111	130	79	1,149	620	598	158	294	13		
民國100年底End of 2011	計	26,404	25,585	473	204	2,468	1,182	1,112	287	837	49		
	男	13,622	13,487	319	129	1,229	550	538	146	535	36		
	女	12,782	12,098	154	75	1,239	632	574	141	302	13		
民國101年底End of 2012	計	26,409	25,637	503	226	2,641	1,205	1,113	267	849	45		
	男	13,652	13,523	338	143	1,304	582	539	143	540	35		
	女	12,757	12,114	165	83	1,337	623	574	124	309	10		

資料來源：宜蘭縣統計年報

2-4、Educational Attainment of Population Aged 15 and Over

Unit : Person

College	字				者				Illiterate		自 修	不識 字者 Illiterate
	高 中		高 職		國 (初) 中		初 職		小 學			
制 System	Senior High School		Senior Vocational School		Junior High School		Junior Vocational School		Elementary School		Self- taught	
前三年 First 3 Years	畢業	肄業	畢業	肄業	畢業	肄業	畢業	肄業	畢業	肄業		
肄業 Study in school	Graduated	Study in school	Graduated	Study in school	Graduated	Study in school	Gradu- ated	Study in school	Graduated	Study in school		
370	1,360	600	3,395	1,273	6,428	650	9	2	3,579	1,086	617	917
173	786	318	1,606	742	3,818	393	4	1	1,708	465	200	161
197	574	282	1,789	531	2,610	257	5	1	1,871	621	417	756
395	1,327	645	3,392	1,282	6,332	647	8	2	3,490	1,063	598	858
181	761	356	1,599	765	3,745	402	4	1	1,655	449	193	146
214	566	289	1,793	517	2,587	245	4	1	1,835	614	405	712
400	1,297	654	3,391	1,271	6,278	638	7	3	3,423	1,029	582	819
184	744	374	1,603	774	3,719	379	4	2	1,602	435	185	135
216	553	280	1,788	497	2,559	259	3	1	1,821	594	397	684
408	1,269	652	3,391	1,274	6,262	641	6	2	3,329	993	561	772
179	726	377	1,612	784	3,698	384	4	1	1,542	415	177	129
229	543	275	1,779	490	2,564	257	2	1	1,787	578	384	643

Source : The Statistical Abstract Of Yilan County

2 - 4、滿十五歲以上現住人口之教育程度

單位：人

年 底 別 End of Year	性 別 Sex	總 計 Grand Total	識									
			合 計 Total	博 士 Doctor		碩 士 Master		大 學 (含獨立學院) University (College)		專 科 Junior		後二年 畢業 Graduated
				二、三年制 2,3 Years System								
				畢業 Graduated	肄業 Study in school	畢業 Graduated	肄業 Study in school	畢業 Graduated	肄業 Study in school	畢業 Graduated	肄業 Study in school	
民國102年底End of 2013	計	26,349	25,628	36	24	497	199	2,779	1,272	1,120	257	857
	男	13,602	13,481	29	17	330	116	1,364	610	547	137	540
	女	12,747	12,147	7	7	167	83	1,415	662	573	120	317
民國103年底End of 2014	計	26,345	25,660	38	22	519	214	2,970	1,250	1,128	246	860
	男	13,603	13,489	31	15	346	115	1,450	614	552	137	535
	女	12,742	12,171	7	7	173	99	1,520	636	576	109	325
民國104年底End of 2015	計	26,408	25,774	39	23	562	216	3,151	1,251	1,119	249	874
	男	13,626	13,522	32	16	373	111	1,516	622	553	133	533
	女	12,782	12,252	7	7	189	105	1,635	629	566	116	341
民國105年底End of 2016	計	26,365	25,768	37	26	580	219	3,315	1,280	1,135	266	877
	男	13,579	13,484	30	17	375	116	1,590	649	569	138	536
	女	12,786	12,284	7	9	205	103	1,725	631	566	128	341
民國106年底End of 2017	計T	26,196	25,658	35	27	590	233	3,393	1,298	1,151	265	888
	男M	13,478	13,397	29	19	370	125	1,623	677	574	141	526
	女F	12,718	12,261	6	8	220	108	1,770	621	577	124	362
民國107年底End of 2018	計T	26,045	25,543	38	24	599	248	3,518	1,283	1,152	254	895
	男M	13,385	13,311	31	16	371	143	1,677	670	573	132	532
	女F	12,660	12,232	7	8	228	105	1,841	613	579	122	363
民國108年底End of 2019	計T	25,965	25,503	39	22	642	217	3,668	1,315	1,139	244	892
	男M	13,325	13,261	32	17	385	130	1,725	694	563	132	532
	女F	12,640	12,242	7	5	257	87	1,943	621	576	112	360
民國109年底End of 2020	計T	25,849	25,426	40	24	684	221	3,841	1,295	1,130	247	891
	男M	13,258	13,199	33	18	410	126	1,835	666	557	133	533
	女F	12,591	12,227	7	6	274	95	2,006	629	573	114	358
民國110年底End of 2021	計T	25,631	25,232	42	20	698	226	3,897	1,283	1,112	246	906
	男M	13,171	13,118	34	16	408	130	1,860	673	551	133	535
	女F	12,460	12,114	8	4	290	96	2,037	610	561	113	371
民國111年底End of 2022	計T	25,586	25,232	43	21	738	263	4,060	1,275	1,115	247	915
	男M	13,128	12,147	9	4	306	111	2,137	603	558	115	383
	女F	12,458	12,147	9	4	306	111	2,137	603	558	115	383

資料來源：宜蘭縣統計年報

2-4、Educational Attainment of Population Aged 15 and Over

Unit : Person

College		字				者				Illiterate		自修 不識 字者 Illiterate	Self-taught
五年制 5Years System		高中 Senior High School		高職 Senior Vocational School		國(初)中 Junior High School		初職 Junior Vocational School		小學 Elementary School			
Final 2 Years	前三年 First 3 Years	畢業	肄業	畢業	肄業	畢業	肄業	畢業	肄業	畢業	肄業		
肄業 Study in school	肄業 Study in school	Graduated	Study in school	Graduated	Study in school	Graduated	Study in school	Graduated	Study in school	Graduated	Study in school		
44	382	1,237	660	3,416	1,271	6,238	578	6	2	3,253	960	540	721
35	173	714	384	1,643	794	3,666	332	4	1	1,490	389	166	121
9	209	523	276	1,773	477	2,572	246	2	1	1,763	571	374	600
47	378	1,235	660	3,456	1,253	6,208	580	6	2	3,157	908	523	685
36	175	708	381	1,661	792	3,639	346	4	1	1,433	361	157	114
11	203	527	279	1,795	461	2,569	234	2	1	1,724	547	366	571
49	393	1,254	648	3,509	1,215	6,190	607	6	2	3,050	871	496	634
37	197	712	379	1,698	767	3,632	349	4	1	1,376	342	139	104
12	196	542	269	1,811	448	2,558	258	2	1	1,674	529	357	530
49	400	1,261	616	3,511	1,226	6,144	560	6	2	2,969	825	464	597
37	206	710	365	1,707	756	3,592	326	4	1	1,318	317	125	95
12	194	551	251	1,804	470	2,552	234	2	1	1,651	508	339	502
49	375	1,252	607	3,518	1,247	6,084	553	8	1	2,860	786	438	538
38	198	702	360	1,716	766	3,548	318	5	-	1,250	296	116	81
11	177	550	247	1,802	481	2,536	235	3	1	1,610	490	322	457
47	378	1,243	586	3,541	1,252	6,008	541	7	1	2,758	753	417	502
36	192	695	356	1,724	785	3,500	303	4	-	1,194	271	106	74
11	186	548	230	1,817	467	2,508	238	3	1	1,564	482	311	428
45	383	1,238	551	3,566	1,285	5,956	527	7	1	2,654	721	391	462
34	195	693	330	1,734	818	3,461	293	4	-	1,144	254	91	64
11	188	545	221	1,832	467	2,495	234	3	1	1,510	467	300	398
43	364	1,244	549	3,558	1,292	5,932	493	8	1	2,528	672	369	423
32	180	682	323	1,730	840	3,434	282	4	-	1,066	231	84	59
11	184	562	226	1,828	452	2,498	211	4	1	1,462	441	285	364
45	348	1,248	537	3,609	1,270	5,842	486	7	1	2,430	638	341	399
34	175	681	318	1,769	830	3,369	282	4	-	1,022	218	76	53
11	173	567	219	1,840	440	2,473	204	3	1	1,408	420	265	346
44	317	1,248	530	3,657	1,257	5,796	467	8	1	2,321	591	318	354
34	116	670	323	1,798	828	3,327	266	5	-	957	195	65	43
10	151	578	207	1,859	429	2,469	201	3	1	1,364	396	253	311

Source : The Statistical Abstract Of Yilan County

2 -5 、 現住人口之婚姻狀況

單位:人

年 底 別 End of Year	總 計 Grand Total			未 婚 Single		
	計 Total	男 Male	女 Female	計 total	男 Male	女 Female
民國98年底 End of 2009	31,161	16,129	15,032	13,295	7,288	6,007
民國99年底 End of 2010	30,899	15,966	14,933	13,075	7,165	5,910
民國100年底 End of 2011	30,556	15,781	14,775	12,770	7,000	5,770
民國101年底 End of 2012	30,304	15,673	14,631	12,545	6,896	5,649
民國102年底 End of 2013	30,043	15,532	14,511	12,314	6,773	5,541
民國103年底 End of 2014	29,890	15,440	14,450	12,125	6,678	5,447
民國104年底 End of 2015	29,798	15,376	14,422	11,998	6,601	5,397
民國105年底 End of 2016	29,666	15,293	14,373	11,853	6,534	5,319
民國107年底 End of 2018	29,133	15,018	14,115	11,540	6,408	5,132
民國108年底 End of 2019
民國109年底 End of 2020	28,819	14,816	14,003	11,280	6,262	5,018
民國110年底 End of 2021	28,544	14,697	13,847	11,148	6,198	4,950
民國111年底 End of 2022	28,453	14,622	13,831	10,993	6,118	4,875

資料來源：宜蘭縣統計年報

2 -5 、 The Marital Status of the Population

Unit : Person

有 偶 Married			離 婚 Divorced			喪 偶 Widowed		
計 total	男 Male	女 Female	計 total	男 Male	女 Female	計 total	男 Male	女 Female
14,149	7,483	6,666	1,576	946	630	2,141	412	1,729
14,018	7,399	6,619	1,654	983	671	2,152	419	1,733
13,841	7,312	6,529	1,743	1,036	707	2,202	433	1,769
13,765	7,279	6,486	1,779	1,065	714	2,225	443	1,782
13,704	7,253	6,451	1,802	1,076	726	2,223	430	1,793
13,655	7,229	6,426	1,872	1,111	761	2,238	422	1,816
13,584	7,189	6,395	1,945	1,147	798	2,271	439	1,832
13,576	7,185	6,391	1,979	1,153	826	2,258	421	1,837
13,258	7,000	6,258	2,074	1,211	863	2,261	399	1,862
...
13,055	6,877	6,178	2,201	1,270	931	2,283	407	1,876
12,878	6,793	6,085	2,223	1,286	937	2,295	420	1,875
12,861	6,770	6,091	2,327	1,336	991	2,272	398	1,874

Source : The Statistical Abstract Of Yilan County

2 - 6、現住原住民人口數

單位：人

年 底 別 End of Year	人口數(人)			
	合計		Total	平地
	計 Total	男 Male	女 Female	計 Total
民國98年底 End of 2009	188	81	107	132
民國99年底 End of 2010	202	86	116	144
民國100年底 End of 2011	216	91	125	155
民國101年底 End of 2012	218	88	130	156
民國102年底 End of 2013	215	93	122	155
民國103年底 End of 2014	203	86	117	147
民國105年底 End of 2016	258	105	153	163
民國106年底 End of 2017	276	114	162	175
民國107年底 End of 2018	256	103	153	171
民國108年底 End of 2019	273	111	162	179
民國109年底 End of 2020	301	126	175	200
民國110年底 End of 2021	309	128	181	195
民國111年底 End of 2022	303	132	171	193

資料來源：宜蘭縣統計年報

2 - 6、Number of Population of The Aborigines

Unit : Person

Num. of Population					
原住民 Aborigines in Plains		山地原住民 Aborigines in Mountains			
男 Male	女 Female	計 Total	男 Male	女 Female	
65	67	56	16	40	
70	74	58	16	42	
75	80	61	16	45	
74	82	62	14	48	
78	77	60	15	45	
72	75	56	14	42	
75	88	95	30	65	
78	97	101	36	65	
72	99	85	31	54	
76	103	94	35	59	
87	113	101	39	62	
82	113	114	46	68	
81	112	110	51	59	

Source : The Statistical Abstract Of Yilan County

2 - 7、現住原住民年齡分配

單位：人

年 底 別	性 別	總 計	0~4 歲	5~9 歲	10~14 歲	15~19 歲	20~24 歲	25~29 歲	30~34 歲
End of Year	Sex	Grand Total	0-4 Years	5-9 Years	10-14 Years	15-19 Years	20-24 Years	25-29 Years	30-34 Years
民國101年底End of 2012	男Male	87	7	8	5	14	13	7	4
	女Female	131	5	15	12	17	10	8	7
	計Total	218	12	23	17	31	23	15	11
民國102年底End of 2013	男Male	93	7	10	4	12	15	6	5
	女Female	122	2	12	8	16	10	8	8
	計Total	215	9	22	12	28	25	14	13
民國103年底End of 2014	計Total	203	5	25	12	23	27	14	10
	男Male	86	4	12	5	9	14	7	3
	女Female	117	1	13	7	14	13	7	7
民國104年底End of 2015	計Total	249	15	17	23	32	33	17	11
	男Male	103	10	12	9	13	16	4	5
	女Female	146	5	5	14	19	17	13	6
民國105年底End of 2016	計Total	258	12	21	24	33	33	21	10
	男Male	105	8	14	9	14	17	6	3
	女Female	153	4	7	15	19	16	15	7
民國106年底End of 2017	計Total	276	18	21	29	28	38	25	13
	男Male	114	8	13	13	12	18	11	4
	女Female	162	10	8	16	16	20	14	9
民國107年底End of 2018	計Total	256	15	19	23	25	35	27	8
	男Male	103	5	12	12	9	17	12	2
	女Female	153	10	7	11	16	18	15	6
民國108年底End of 2019	計Total	273	25	17	24	26	31	31	14
	男Male	111	9	11	14	10	14	15	4
	女Female	162	16	6	10	16	17	16	10
民國109年底End of 2020	計Total	301	25	27	23	27	33	35	20
	男Male	126	11	15	14	11	16	18	4
	女Female	175	14	12	9	16	17	17	16
民國110年底End of 2021	計Total	309	30	28	23	25	32	36	26
	男Male	128	14	16	15	9	16	17	7
	女Female	181	16	12	8	16	16	19	19
民國111年底End of 2022	計Total	303	28	29	24	25	25	35	27
	男Male	132	15	19	15	14	10	18	9
	女Female	171	13	10	9	11	15	17	18

資料來源：宜蘭縣統計年報

2 - 7、The Aborigines by Age

Unit : Person

35~39 歲 35-39 Years	40~44 歲 40~44 Years	45~49 歲 45~49 Years	50~54 歲 50~54 Years	55~59 歲 55~59 Years	60~64 歲 60~64 Years	65~69 歲 65~69 Years	70~74 歲 70~74 Years	75~79 歲 75~79 Years	80歲 以上 80 Years of Age and Over
2	14	5	3	3	2	-	-	-	-
16	7	11	14	2	2	2	2	1	-
18	21	16	17	5	4	2	2	1	-
3	13	7	4	4	1	-	1	1	-
15	11	8	14	4	2	2	2	-	-
18	24	15	18	8	3	2	3	1	-
15	20	19	17	6	6	1	1	2	-
3	9	11	1	5	2	-	-	1	-
12	11	8	16	1	4	1	1	1	-
15	27	22	20	8	4	2	2	1	-
5	7	11	4	5	1	1	-	-	-
10	20	11	16	3	3	1	2	1	-
15	26	23	21	8	6	2	2	1	-
5	7	10	6	3	2	1	-	-	-
10	19	13	15	5	4	1	2	1	-
12	24	22	19	15	5	4	1	2	-
5	4	11	8	3	3	1	-	-	-
7	20	11	11	12	2	3	1	2	-
14	21	24	14	16	8	4	1	2	-
4	5	10	6	3	5	1	-	-	-
10	16	14	8	13	3	3	1	2	-
11	18	21	22	16	7	7	1	2	-
2	5	6	12	2	4	3	-	-	-
9	13	15	10	14	3	4	1	2	-
11	16	25	19	20	8	6	3	3	-
1	7	7	10	5	4	2	1	-	-
10	9	18	9	15	4	4	2	3	-
11	16	22	22	19	8	6	2	2	1
-	8	5	9	5	3	3	1	-	-
11	8	17	13	14	5	3	1	2	1
15	18	18	19	16	14	3	4	2	1
1	8	2	9	5	3	2	1	1	-
14	10	16	10	11	11	1	3	1	1

Source : The Statistical Abstract Of Yilan County

參、行政組織

一、行政組織：

本所截至 111 年底行政組織計有五課、四室，即民政課、農經課、財政課、社會課、工務課、行政室、人事室、政風室及主計室。

所屬附屬機關有清潔隊、幼兒園、圖書館及觀光產業發展所。

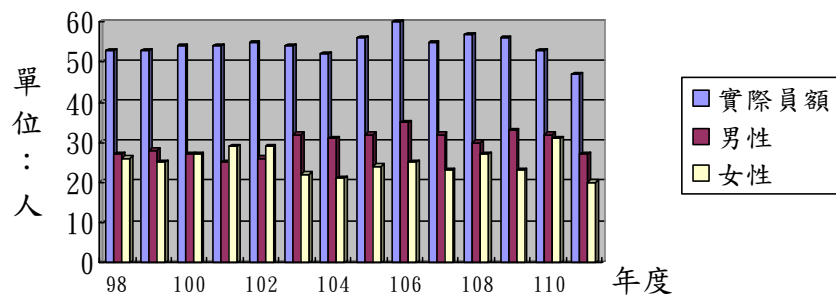
二、公務人員：

截至 111 年底本所員工總人數共計 151 人：民選首長 1 人，正式職員 47 人，清潔隊員 39 人，駕駛 6 人，工友 20 人，約僱人員 5 人，臨時人員 33 人。

編制內公務人員 47 人按類別分述如下：

1. 依性別分：男性 27 人佔 57.45%，女性 20 人佔 42.55%。

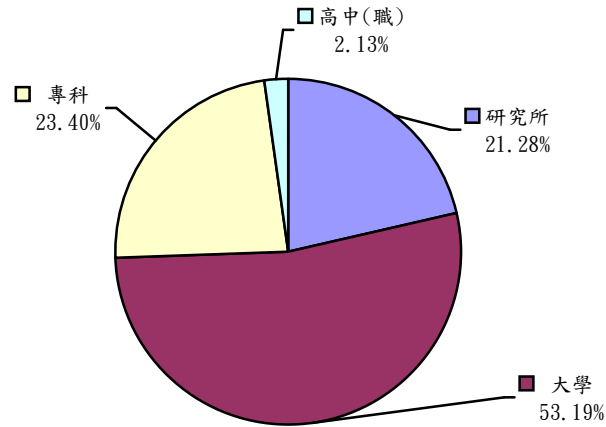
頭城鎮公所公務人員實際員額編制圖



2. 依職等分：簡任 1 人，薦任 26 人，委任 20 人。

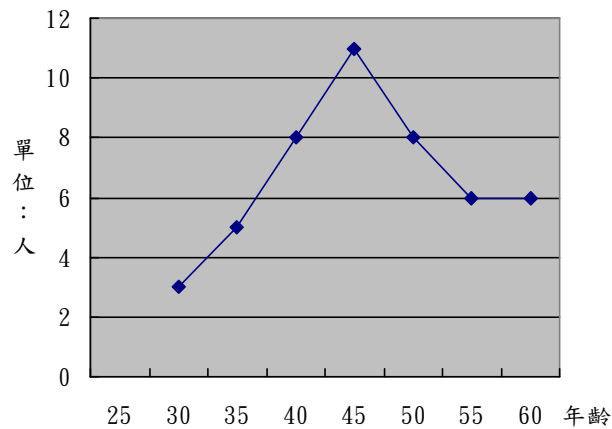
3. 依教育程度分：研究所畢業 10 人，大學畢業 25 人，專科畢業 11 人，軍校畢業 0 人，警校畢業 0 人，高中(職)畢業 1 人。

頭城鎮公所公務人員教育程度比率圖
民國111年底



4. 依年齡分：本所編制內公務人員 47 人，平均年齡 48.2 歲，以 45-49 歲佔 11 人最多。

頭城鎮公所公務人員年齡分佈圖
民國111年底



三、選舉概況：

1. 第 9 屆立法委員選舉本鎮選民數為 24,336 人，投票數為 14,360，投票率為 59.10%。
2. 第 19 屆縣長選舉本鎮選民數為 24,249 人，投票數為 17,452，投票率為 71.97%。
3. 第 20 屆縣議員選舉本鎮選民數為 24,027 人，投票數為 17,332，投票率為 72.14%。
4. 第 22 屆鎮民代表選舉本鎮選民數為 24,162 人，投票數為 17,401，投票率為 72.02%。
5. 第 19 屆鎮長選舉本鎮選民數為 24,207 人，投票數為 17,430，投票率為 72.00%。

3 - 1 、 員工總人數

單位：人

年 底 別 End of Year	總 計 Grand Total	政務人員 Political Appointee	民選機關首長 Elected Mayor	正式職員 Formal Staff
民國98年底 End of 2009	146	—	1	52
民國99年底 End of 2010	133	—	1	52
民國100年底 End of 2011	142	—	1	53
民國101年底 End of 2012	138	—	1	53
民國102年底 End of 2013	143	—	1	54
民國103年底 End of 2014	139	—	1	53
民國104年底 End of 2015	137	—	1	51
民國105年底 End of 2016	143	—	1	55
民國106年底 End of 2017	156	—	1	59
民國107年底 End of 2018	156	—	1	54
民國108年底 End of 2019	155	—	1	56
民國109年底 End of 2020	154	—	1	55
民國110年底 End of 2021	151	—	1	52
民國111年底 End of 2022	151	—	1	47

資料來源：本所人事室

3 - 1、Total Personnel Numbers

Unit:Person

清潔隊員 Clean Worker	駕 駛 Driver	工 友 Manual Worker	約僱人員 Contract Employees	臨時員工 Temporary Staff
20	5	7	5	56
20	5	7	4	44
18	8	7	4	51
20	8	7	5	44
22	7	7	5	47
22	8	7	5	43
25	8	12	5	35
27	8	12	5	35
32	8	18	5	33
37	8	18	5	33
36	8	20	5	29
36	8	20	5	29
37	8	20	5	28
39	6	20	5	33

Source : Personnel Office

3 - 2 、公務人員職等別

3 - 2 、The Number of Government Employees — by Official Class

單位：人

Unit:Person

年 底 別 End of Year	合 計 Total	簡任(派) Selected Appointment	薦任(派) Recommended Appointment	委任(派) Delegated Appointment
民國98年底 End of 2009	53	1	18	34
民國99年底 End of 2010	53	1	21	31
民國100年底 End of 2011	54	1	22	31
民國101年底 End of 2012	54	1	25	28
民國102年底 End of 2013	55	1	28	26
民國103年底 End of 2014	54	1	29	24
民國104年底 End of 2015	52	1	28	23
民國105年底 End of 2016	56	1	32	23
民國106年底 End of 2017	60	1	38	21
民國107年底 End of 2018	55	1	31	23
民國108年底 End of 2019	57	1	32	24
民國109年底 End of 2020	56	1	34	21
民國110年底 End of 2021	53	1	31	21
民國111年底 End of 2022	47	1	26	20

資料來源：本所人事室
Source：Personnel Office

3 -3 、 公務人員學歷

單位：人

年 底 別 End of Year	總 計 Grand Total	研究所 Graduate School		大學畢業 University	專科畢業 Junior College
		博 士 Doctor	碩 士 Master		
民國98年底 End of 2009	53	—	1	19	22
民國99年底 End of 2010	53	—	4	21	21
民國100年底 End of 2011	54	—	6	23	19
民國101年底 End of 2012	54	—	7	24	17
民國102年底 End of 2013	55	—	9	23	17
民國103年底 End of 2014	54	—	9	22	16
民國104年底 End of 2015	52	—	7	24	15
民國105年底 End of 2016	56	—	7	28	15
民國106年底 End of 2017	60	—	10	31	15
民國107年底 End of 2018	55	—	6	31	14
民國108年底 End of 2019	57	—	7	32	15
民國109年底 End of 2020	56	—	9	30	14
民國110年底 End of 2021	53	—	10	29	13
民國111年底 End of 2022	47	—	10	25	11

資料來源：本所人事室

3 - 3、Actual Number of Government Employees—by Educational Background

Unit: Person

軍校畢業	警校畢業	師範畢業	高中(職)畢業	國中畢業	小學畢業	其 他
Military School	Police School	Teachers' Collage	Senior High (Vocational) School	Junior High School	Elementary Schools	Others
—	—	—	11	—	—	—
—	—	—	7	—	—	—
—	—	—	6	—	—	—
—	—	—	6	—	—	—
—	—	—	6	—	—	—
—	—	—	7	—	—	—
—	—	—	6	—	—	—
—	—	—	6	—	—	—
—	—	—	4	—	—	—
—	—	—	4	—	—	—
—	—	—	3	—	—	—
—	—	—	3	—	—	—
—	—	—	1	—	—	—
—	—	—	1	—	—	—

Source : Personnel Office

3 - 4、公務人員按性別及年齡分

單位：人

年 底 別 End of Year	總 計 Grand Total	性 別 Sex		年		
		男 Male	女 Female	平均年齡(歲) Average Age(year)	19歲以下 Under 19 Years	20~24歲 20~24 Years
民國98年底 End of 2009	53	27	26	44	—	—
民國99年底 End of 2010	53	28	25	46.0	—	—
民國100年底 End of 2011	54	27	27	46.1	—	—
民國101年底 End of 2012	54	25	29	46.2	—	—
民國102年底 End of 2013	55	26	29	46.1	—	—
民國103年底 End of 2014	54	32	22	45.4	—	—
民國104年底 End of 2015	52	31	21	45	—	—
民國105年底 End of 2016	56	32	24	45.1	—	—
民國106年底 End of 2017	60	35	25	43.7	—	—
民國107年底 End of 2018	55	32	23	44.5	—	—
民國108年底 End of 2019	57	30	27	44.6	—	—
民國109年底 End of 2020	56	33	23	45.9	—	—
民國110年底 End of 2021	53	32	21	47.8	—	—
民國111年底 End of 2022	47	27	20	48.2	—	—

資料來源：本所人事室

3 - 4、Actual Number of Government Employees-- by Sex and Age

Unit: Person

齡				Age				
25~29歲	30~34歲	35~39歲	40~44歲	45~49歲	50~54歲	55~59歲	60~64歲	65歲以上
25~29 Years	30~34 Years	35~39 Years	40~45 Years	45~49 Years	50~54 Years	55~59 Years	60~64 Years	65 Years Of Age and Over
2	5	5	11	8	15	5	2	—
1	6	5	8	9	13	10	1	—
1	5	8	7	10	14	8	1	—
1	6	8	7	10	14	6	2	—
4	5	5	8	10	10	10	3	—
3	5	6	11	8	10	10	1	—
3	4	6	9	13	7	8	2	—
5	5	6	10	8	12	8	2	—
7	7	5	9	9	12	7	4	—
6	7	5	10	6	11	6	4	—
4	8	11	5	6	10	9	4	—
2	4	5	10	4	11	8	5	—
1	4	5	11	8	13	4	7	—
—	3	5	8	11	8	6	6	—

Source : Personnel Office

3 - 5 、自由地區增額立法委員區域選舉概況

屆 別 Terms	投 票 日 期 Election date			選 民 數 (人) Eligible voters (Person)	候 選 人 數 (人) No. of Condidates		
	年 Year	月 Month	日 Date		計 Total	男 Male	女 Female
	第4屆4th	87	12		5	23,215	1
第5屆5th	90	12	1	23,612	1	-	1
第6屆6th	93	12	11	24,030	1	-	1
第7屆7th	97	1	12	24,012	-	-	-
第8屆8th	101	1	14	24,140	-	-	-
第9屆9th	105	1	16	24,336	-	-	-

資料來源：宜蘭縣統計年報

3 - 5、Election Results of Augmented Legislators Elections in Taiwan-Fuchien Area

投票數(票) No. of Ballots			已領未投票數 No. of Abandon	(政黨別) Party	當選人姓名 Name of Nominee	投票率% Rate of Ballots to Voters
計 Total	有效 Valid	無效 Invalid				
14,059	13,914	145	-	-	-	60.56
15,195	15,018	177	-	親民黨	鄭美蘭	64.35
13,945	13,845	100	-	-	-	58.03
12,402	12,217	185	-	-	-	51.65
16,770	16,346	424	-	-	-	69.47
14,360	13,992	368	-	-	-	59.10

Source : The Statistical Abstract Of Yilan County

3 - 6 、 縣 長 選 舉 概 況

屆 別 Terms	投 票 日 期 Election date			選 民 數 (人) Eligible voters (Person)	候 選 人 數 (人) No. of Candidates		
	年 Year	月 Month	日 Date	計 Total	男 Male	女 Female	
第13屆13th	86	11	29	23,022	-	-	-
第14屆14th	90	12	01	23,707	-	-	-
第15屆15th	94	12	03	23,975	-	-	-
第16屆16th	98	12	05	24,113	-	-	-
第17屆17th	103	11	29	24,352	-	-	-
第18屆18th	107	11	24	24,345	-	-	-
第19屆19th	111	11	26	24,249	-	-	-

資料來源：宜蘭縣統計年報

3 - 6、Election Results of County Magistrate Election

投 票 數 (票) No. of Ballots			已領未 投票數 No. of Abandon Vote
計 Total	有 效 Valid	無 效 Invalid	
15,754	15,606	148	1
15,239	15,094	145	-
17,583	17,341	242	-
16,587	16,360	227	2
18,963	18,279	684	-
17,857	17,131	726	-
17,452	16,870	582	-

Source : The Statistical Abstract Of Yilan County

3 - 7、縣議員選舉概況

屆 別 Terms	投 票 日 期 Election date			選 民 數 (人) Eligible Voters (People)	候 選 人 數 (人) No. of Candidates		
	年 Year	月 Month	日 Date		計 Total	男 Male	女 Female
第14屆14th	87	01	24	22,913	3	2	1
第15屆15th	91	01	26	23,553	3	1	2
第16屆16th	94	12	03	23,921	4	2	2
第17屆17th	98	12	05	23,974	4	4	-
第18屆18th	103	11	29	24,173	4	3	1
第19屆19th	107	11	24	24,144	5	5	0
第20屆20th	111	11	26	24,027	4	3	1

資料來源：宜蘭縣統計年報

3 - 7、Election Results of County Councilors Election

投票數(票) No. of Ballots			已領未投票數 No. of Abandon Vote	當選人數(人) No. of Nominees Elected			投票率% Rate of Ballots to Voters	當選率% Rate of Nominees to
計 Total	有效 Valid	無效 Invalid		計 Total	男 Male	女 Female		
16,419	16,135	284	1	2	1	1	71.66	66.67
16,375	16,003	372	-	2	1	1	69.52	66.67
17,552	17,093	459	-	2	2	-	73.37	50.00
16,499	16,055	444	-	2	2	-	68.82	50.00
18,839	18,201	638	-	2	2	-	77.93	50.00
17,734	16,920	814	4	2	2	0	73.45	40.00
17,332	16,711	621	-	2	1	1	72.14	50.00

Source : The Statistical Abstract Of Yilan County

3 - 8 、 鄉 鎮 市 民 代 表 選 舉 概 況

屆 別 Terms	投 票 日 期 Election date			選 民 數 (人) Eligible Voters	候 選 人 數 (人) No. of Candidates		
	年	月	日	(people)	計	男	女
	Year	Month	Date		Total	Male	Female
第16屆16th	87	06	13	23,166	14	13	1
第17屆17th	91	06	08	23,715	19	16	3
第18屆18th	95	06	10	23,921	16	14	2
第19屆19th	99	06	12	24,175	18	16	2
第20屆20th	103	11	29	24,265	14	12	2
第21屆21th	107	11	24	24,271	15	11	4
第22屆22th	111	11	26	24,162	21	14	7

資料來源：宜蘭縣統計年報

3 - 8、Election Results of Township Assembly

投票數(票) No. of Ballots			已領未投票數 No. of Abandon Vote	當選人數(人) No. of Nominees			投票率% Rate of Ballots to Voters	當選率% Rate of Nominees to Candidates
計 Total	有效 Valid	無效 Invalid		計 Total	男 Male	女 Female		
16,650	15,891	759	2	11	10	1	71.88	78.57
18,428	18,104	324	2	11	8	3	77.71	57.89
17,341	16,745	596	-	11	9	2	72.49	68.75
18,130	17,807	323	2	11	10	1	74.99	61.11
18,928	17,916	1012	1	11	9	2	78.01	78.57
17,836	17,023	813	1	11	8	3	73.49	73.33
17,401	16,778	623	-	11	8	3	72.02	52.38

Source : The Statistical Abstract Of Yilan County

3 - 9 、 鄉 鎮 市 長 選 舉 概 況

屆 別 Terms	投 票 日 期 Election date			選 民 數 (人) Eligible voters (Person)	候 選 人 數 (人) No. of Candidates			投
	年 Year	月 Month	日 Date	計 Total	男 Male	女 Female	計	
							Total	
第13屆13th	87	01	24	22,894	2	1	1	16,411
第14屆14th	91	01	08	23,551	3	3	-	16,370
第15屆15th	94	12	03	23,915	3	3	-	17,549
第16屆16th	98	12	05	24,063	2	-	2	16,559
第17屆17th	103	11	29	24,293	3	3	0	18,943
第18屆18th	107	11	24	24,298	2	2	0	17,844
第19屆19th	111	11	26	24,207	3	3	0	17,430

資料來源：宜蘭縣統計年報

Source :

3 - 9、Election Results of Township of Chief

票 數 (票) No. of Ballots		已領未投票數 No. of Abandon Vote	(政 黨 別) Party	當 選 人 姓 名 Name of Nominee Elected	投 票 率 % Rate of Ballots to Voters	當 選 率 % Rate of Nominees to Candidates
有 效 Valid	無 效 Invalid					
15,941	470	-	民	陳忠茂	71.68	50.00
16,097	273	-	國	林樂善	69.51	33.33
17,202	347	1	(無)	陳秀暖	73.38	33.33
15,810	749	-	(無)	陳秀暖	68.82	50.00
18,356	587	3	(無)	曹乾舜	77.98	33.33
16,638	1206	1	中國國民 黨	曹乾舜	73.44	50.00
16,853	577	-	中國國民 黨	蔡文益	72.00	33.33

肆、農、漁、牧

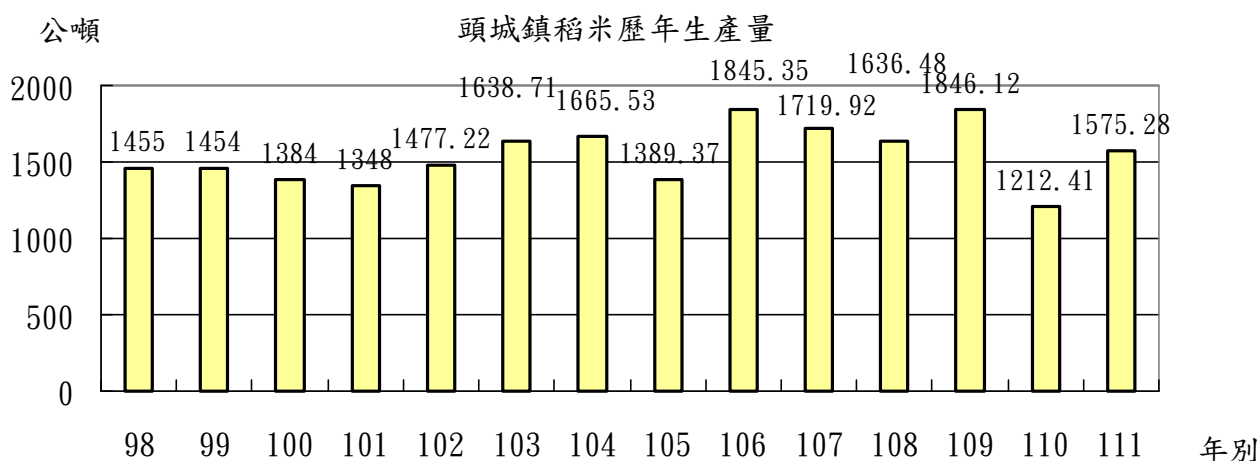
一、農業

1. 耕地面積

111 年底本鎮耕地面積 1,840.40 公頃，佔土地總面積 10,089.3 公頃之 18.24%，其中耕作地計 1,715.14 公頃、長期耕作地計 104.49 公頃、長期休閒地計 125.26 公頃。

2. 主要農產品：

(1) 稻米：111 年收穫面積 257.23 公頃，較上年 249.22 公頃增加 8.01 公頃，總產量 1,575.28 公噸，其中以蓬萊米為主。



(2) 普通作物：111 年收穫面積為 10.09 公頃，以落花生 6.21 公頃最多；生產量 89.19 公噸，以甘藷 60.09 公噸最大宗。

(3) 蔬菜類：111 年收穫面積為 57.34 公頃，以其他蔬菜 50.44 公頃最多；生產量 1,004.03 公噸，以其他蔬菜 867.40 公噸最大宗。

(4) 果品類：111 年收穫面積為 78.19 公頃，以柑橘類 43.37 公頃最多，生產量 1,122.12 公噸，以柑橘類 503.36 公噸最大宗。

二、漁業

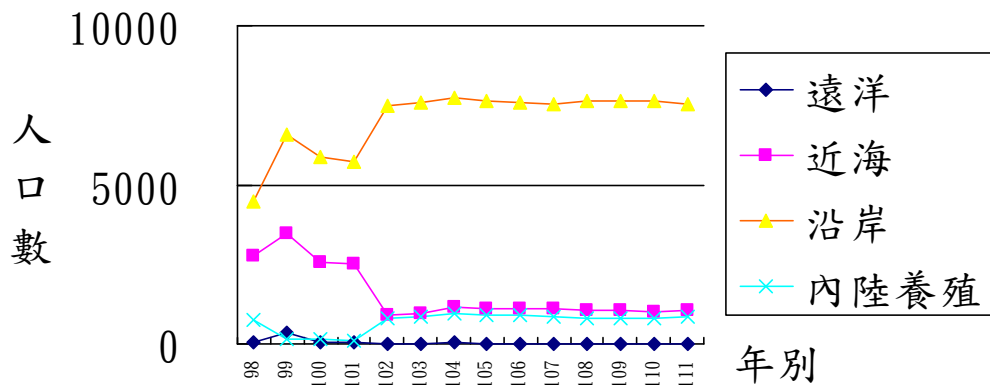
1. 從業人數：

本鎮 111 年底漁業從業人數 9,443 人，其中以沿岸漁業 7,555 人最多。

2. 漁業人口：

本鎮 111 年底漁戶數 2,361 戶，佔全鎮總戶數 10,630 戶之 22.21%，其中以沿岸漁戶 1,889 戶最多。漁戶人口 9,443 人佔全鎮總人口數 28,453 人之 33.19%，較上年度 9,471 人減少 28 人。

頭城鎮歷年漁戶人口數



三、畜牧業：

1·牲畜數：

本鎮 111 年底現有牲畜數計 3,097 頭，其中以豬 3,057 頭佔 98.71% 為最多。

2·家禽數：

本鎮 111 年底現有家禽數計 160.96 千隻，其中以雞 150.19 千隻佔 93.31% 為最多。

4 - 1、耕 地 面 積

4 - 1、Ct

單 位：公 頃

年 底 別 End of Year	總 計 Grand Total	水 田 Paddy		
		合 計 Total	期 Double-Croppe	單 期 作 Si
				第 一 期 作 1st Crop
民國98年底 End of 2009	1,835.37	709.18	709.18	-
民國99年底 End of 2010	1,848.39	704.08	704.08	-
民國100年底 End of 2011	1,848.39	709.18	709.18	-
民國101年底 End of 2012	1,810.75	704.08	704.08	-
民國102年底 End of 2013	1,848.39	704.08	704.08	-

年 底 別 及 鄉 鎮 市 別 End of Year & District	總 計 Grand Total	耕 作 地		
		合 計 Total	短 期 耕 作 地	
			小 計 Sub-total	水 稻 Paddy
民國104年底 End of 2015	1,848.39	1,755.88	1,554.02	288.23
民國105年底 End of 2016	1,848.40	1,755.89	1,589.76	281.98
民國106年底 End of 2017	1,848.40	1,755.89	1,589.26	306.13
民國107年底 End of 2018	1,844.40	1,750.30	1,601.84	282.00
民國108年底 End of 2019	1,840.40	600.08	470.99	279.12
民國109年底 End of 2020	1,840.40	1,738.40	1,603.13	257.73
民國110年底 End of 2021	1,840.40	1,715.14	1,607.42	249.22
民國111年底 End of 2022	1,840.40	1,715.14	1,610.65	257.23

資料來源：宜蘭縣統計年報

Source : The Sta

Cultivated Land Area

Unit:Hectare

Field	旱田 Dry Farmland
Single-Cropped	
第二期作 2nd Crop	

-	1,126.19
-	1,144.31
-	1,139.21
-	1,106.67
-	1,144.31

Cultivated Land			長期休閒地 Long-run Fallow Land	農耕土地佔 總面積% Cultivated Land / Total Area%
Short-run Cultivated Land		長期耕作地 Long-run Cultivated Land		
水稻以外之短期 作 Short-run Crop except Paddy	短期休閒 Short-run Fallow			
48.23	1,217.56	201.86	92.51	18.32
48.03	1,259.75	166.13	92.51	18.32
46.65	1,236.48	166.63	92.51	18.32
40.89	1,278.95	148.46	94.10	18.28
40.08	151.79	129.09	1,240.32	18.24
29.98	1,315.42	135.27	102.00	18.24
34.47	1,323.73	107.72	125.26	18.24
35.72	1,317.70	104.49	125.26	18.24

4 - 2、農 戶 人 口 數

年 底 別 End of Year	戶 數 Households				
	合 計 Total	自 耕 農 Full-Own Farmers	半 自 耕 農 Part-Owner Farmers		受 委 託 經 營 Be consigned
			自 耕 地 50 % 以 上 者 Self-owned Land over 50%	自 耕 地 50 % 以 下 者 Self-owned Land under 50%	
民國98年底 End of 2009	1,998	1,871	47	47	26
民國101年底 End of 2012	1,943	1,759	49	35	92
民國102年底 End of 2013
民國103年底 End of 2014
民國104年底 End of 2015
民國105年底 End of 2016
民國106年底 End of 2017
民國107年底 End of 2018
民國108年底 End of 2019
民國109年底 End of 2020
民國110年底 End of 2021
民國111年底 End of 2022

資料來源：宜蘭縣統計年報

說 明：99年、100、102年以後普查總報告資料無資料。

4 - 2 、 Farm Families and Farm Household Population

		人 口 數				Persons	
非耕種農	合 計	自 耕 農	半 自 耕 農	受委託經營	非 耕 種 農		
Non-tilling Farmers	Total	Full-Own Farmers	Part-Owner Farmers	Be consigned	Non-tilling Farmers		
7	8,372	7,783	438	129	22		
8	6,914	6,172	353	360	29		
...		
...		
...		
...		
...		
...		
...		
...		
...		
...		

Source : The Statistical Abstract Of Yilan County

Illustration : Because detailed data have not been announced yet, no relevant data
for 2010、2011、2013 after.

4 - 3、稻米收穫面積及生產量

單位：面積：公頃
產量：公噸

年 別 End of Year	總 計 Grand Total		稻				
			合 計 Total		梗稻（蓬 萊） Japonica Rice		硬秈 I
	收穫面積 Harvested Area	產 量 Production	收穫面積 Harvested Area	產 量 Production	收穫面積 Harvested Area	產 量 Production	收穫 Harvest
民國98年 2009	210	1,455	210	1,455	204	1,413	
民國99年 2010	206	1,454	206	1,454	186	1,313	
民國100年 2011	208	1,384	208	1,384	190	1,266	
民國101年 2012	221	1,348	221	1,348	195	1,192	
民國102年 2013	212.55	1,477.22	212.55	1,477.22	185.55	1,289.57	
民國103年 2014	268.51	1,638.71	268.51	1,638.71	244.01	1,489.19	
民國104年 2015	288.23	1,665.53	288.23	1,665.53	268.23	1,549.96	
民國105年 2016	281.98	1,383.37	281.98	1,383.37	267.98	1,314.69	
民國106年 2017	306.13	1,845.35	306.13	1,845.35	292.13	1,760.96	
民國107年 2018	282.00	1,719.92	282.00	1,719.92	270.00	1,646.73	
民國108年 2019	279.12	1,636.48	279.12	1,636.48	267.12	1,566.13	
民國109年 2020	257.73	1,846.12	257.73	1,846.12	245.73	1,760.41	
民國110年 2021	249.22	1,212.41	249.22	1,212.41	237.22	1,154.03	
民國111年 2022	257.23	1,575.28	257.23	1,575.28	245.23	1,502.52	

資料來源：宜蘭縣統計年報

4 - 3、Harvested Area of Paddy Field and Rice Production

Unit : Area : Ha.
Production : m.t.

Rice								陸 稻	
水田稻 (在萊) Irrigated Rice		旱稻 (長秈) India Rice (Long)		粳糯稻 (圓糯) Glutinous Rice of Japonica Type		秈糯稻 (長糯) Glutinous Rice of India Type		Upland Rice	
面積 Harvested Area	產 量 Production	收穫面積 Harvested Area	產 量 Production	收穫面積 Harvested Area	產 量 Production	收穫面積 Harvested Area	產 量 Production	收穫面積 Harvested Area	產 量 Production
-	-	2	14	4	28	-	-	-	-
-	-	16	113	4	28	-	-	-	-
-	-	12	83	5	35	-	-	-	-
-	-	18	112	7	44	-	-	-	-
-	-	20.00	139.00	-	-	7.00	48.65	-	-
-	-	18	109.85	-	-	6.50	39.67	-	-
-	-	16.00	92.46	-	-	4.00	23.11	-	-
-	-	10.00	49.06	-	-	4.00	19.62	-	-
-	-	10.00	60.28	-	-	4.00	24.11	-	-
-	-	10.00	60.99	-	-	2.00	12.20	-	-
-	-	10.00	58.63	-	-	2.00	11.73	-	-
-	-	10.00	71.51	-	-	2.00	14.20	-	-
-	-	10.00	48.64	-	-	2.00	9.74	-	-
-	-	10.00	60.75	-	-	2.00	12.00	-	-

Source : The Statistical Abstract Of Yilan County

4 - 4、農產品收穫面積及生產量

1. 普通作物生產

單位：收穫面積：公頃
產量：公噸

年 別	總 計		甘 藷		飼料用玉蜀黍		蜀黍(高粱)	
	Grand Total		Sweet Potatoes		Feed Sweet Corn		Sorghum	
Year	收穫面積	產 量	收穫面積	產 量	收穫面積	產 量	收穫面積	產 量
	Harvested Area	Production	Harvested Area	Production	Harvested Area	Production	Harvested Area	Production
民國98年 2009	20.18	158.75	6.17	118.84	-	-	-	-
民國99年 2010	34.88	370.30	15.34	314.43	-	-	-	-
民國100年 2011	41.69	450.10	18.73	383.04	-	-	-	-
民國101年 2012	41.43	378.03	18.46	366.56	-	-	-	-

年 別	總 計		甘 藷		食 用 玉 米		蜀 黍 (高 粱)	
	Grand Total		Sweet Potatoes		Food Corn		Sorghum	
Year	收穫面積	產 量	收穫面積	產 量	收穫面積	產 量	收穫面積	產 量
	Harvested Area	Production	Harvested Area	Production	Harvested Area	Production	Harvested Area	Production
民國102年 2013	41.57	459.48	18.96	391.82	3.07	14.12	-	-
民國103年 2014	37.70	409.44	16.54	341.27	2.56	11.78	-	-
民國104年 2015	32.80	325.87	14.19	269.71	2.07	8.93	-	-
民國105年 2016	32.61	325.62	14.19	267.57	2.04	9.12	-	-
民國106年 2017	30.14	302.19	12.73	245.67	2.00	8.79	-	-
民國107年 2018	13.85	116.41	3.11	76.85	1.34	6.68	-	-
民國108年 2019	12.26	102.18	2.73	67.31	1.08	5.40	-	-
民國109年 2020	7.07	95.70	3.11	80.15	1.33	7.32	-	-
民國110年 2021	12.59	143.61	4.66	113.58	1.41	7.62	-	-
民國111年 2022	10.09	89.19	2.43	60.09	-	-	-	-

資料來源：宜蘭縣統計年報

4 - 4 、Harvested Area and Production of Crop Products

(1)Production of Common Crops

Unit : Harvested Area : Ha.
Production : m.t.

大豆 Soybeans		紅豆 Adzuki Beans		落花生 Peanuts		其他普通作物 Others Common Crops	
收穫面積 Harvested Area	產量 Production	收穫面積 Harvested Area	產量 Production	收穫面積 Harvested Area	產量 Production	收穫面積 Harvested Area	產量 Production
-	-	-	-	12.68	34.86	1.33	5.05
-	-	1.40	3.92	16.63	45.91	1.51	6.04
-	-	-	-	21.38	59.95	1.58	7.11
-	-	-	-	20.58	59.21	2.39	11.47

大豆 Soybeans		紅豆 Adzuki Beans		落花生 Peanuts		其他雜糧 Other Beans		其他豆類 Other Beans	
收穫面積 Harvested Area	產量 Production	收穫面積 Harvested Area	產量 Production	收穫面積 Harvested Area	產量 Production	收穫面積 Harvested Area	產量 Production	收穫面積 Harvested Area	產量 Production
-	-	-	-	19.44	52.24	0.10	1.30	-	-
-	-	-	-	18.60	56.40	-	-	-	-
-	-	-	-	16.33	46.52	0.21	0.71	-	-
-	-	-	-	16.17	48.22	0.21	0.71	-	-
-	-	-	-	15.10	45.82	0.31	1.91	-	-
-	-	-	-	9.35	32.73	0.05	0.15	-	-
-	-	-	-	8.45	29.47	-	-	-	-
-	-	-	-	2.63	8.24	-	-	-	-
-	-	-	-	6.52	22.42	-	-	-	-
-	-	-	-	6.21	21.13	-	-	-	-

Source: The Statistical Abstract Of Yilan County

4 - 4、農產品收穫面積及生產量（續一）

2. 特用作物生產

單位：收穫面積：公頃
產量：公噸

年 別 Year	總 計 Grand Total		茶 葉 Tea		生 食 用 甘 蔗 Sugar-cane (fresh)	
	收穫面積 Harvested Area	產 量 Production	收穫面積 Harvested Area	產 量 Production	收穫面積 Harvested Area	產 量 Production
民國98年 2009	-	-	-	-	-	-
民國99年 2010	-	-	-	-	-	-
民國100年 2011	-	-	-	-	-	-
民國101年 2012	-	-	-	-	-	-
民國102年 2013	-	-	-	-	-	-
民國103年 2014	-	-	-	-	-	-
民國104年 2015	0.50	0.87	-	-	-	-
民國105年 2016	1.38	15.96	-	-	0.02	0.40
民國106年 2017	0.88	13.06	-	-	0.02	0.40
民國107年 2018	0.61	12.65	-	-	0.02	0.40
民國108年 2019	0.11	0.24	-	-	-	-
民國109年 2020	0.43	4.52	-	-	0.10	1.80
民國110年 2021	0.33	3.78	-	-	0.10	1.75
民國111年 2022	0.56	7.51	-	-	-	-

資料來源：宜蘭縣統計年報

4 - 4 、Harvested Area and Production of Crop Products (Cont. 1st)
 (2)Production of Special Crops

Unit : Harvested Area : Ha.
 Production : m.t.

甘蔗 Sugar-cane (Refined)		咖啡 Coffee		油茶 Oil Camellia		其他特用作物 Others Special Crops	
收穫面積 Harvested Area	產量 Production	種植面積 Planted Area	產量 Production	收穫面積 Harvested Area	產量 Production	收穫面積 Harvested Area	產量 Production
-	-	-	-	-	-	-	-
-	-	-	-	-	-	-	-
-	-	-	-	-	-	-	-
-	-	-	-	-	-	-	-
-	-	-	-	-	-	-	-
-	-	-	-	-	-	-	-
-	-	-	-	-	-	-	-
-	-	-	-	-	-	0.50	0.87
-	-	-	-	-	-	1.36	15.56
-	-	-	-	-	-	0.86	12.66
-	-	-	-	-	-	0.59	12.251
-	-	-	-	-	-	0.11	0.24
-	-	-	-	-	-	0.33	2.72
-	-	-	-	-	-	0.23	2.03
-	-	-	-	-	-	0.56	7.51

Source:The Statistical Abstract Of Yilan County

4 - 4、農產品收穫面積及生產量（續二）

3·蔬菜生產

單位：收穫面積：公頃
產量：公噸

年 別 Year	總 計 Grand Total		竹 筍 Bamboo Shoot		蘆 筍 Asparagus	
	收穫面積 Harvested Area	產 量 Production	收穫面積 Harvested Area	產 量 Production	收穫面積 Harvested Area	產 量 Production
民國98年 2009	77.12	1,202.30	7.90	158.00	-	-
民國99年 2010	100.51	1,752.35	7.90	158.00	-	-
民國100年 2011	112.23	1,952.74	7.90	158.00	-	-
民國101年 2012	124.16	2,052.26	7.90	158.00	-	-
民國102年 2013	112.22	1,941.79	7.85	157.00	-	-
民國103年 2014	102.31	1,770.29	7.75	155.00	-	-
民國104年 2015	93.34	1,447.17	5.80	69.60	-	-
民國105年 2016	93.41	1,498.15	5.80	87.00	-	-
民國106年 2017	92.89	1,494.13	5.65	84.75	-	-
民國107年 2018	76.39	1,366.33	6.15	101.48	-	-
民國108年 2019	65.39	1,261.01	5.75	101.20	-	-
民國109年 2020	64.32	1,119.02	5.85	105.30	-	-
民國110年 2021	57.68	1,075.58	4	76.48	-	-
民國111年 2022	57.34	1,004.03	4	77.88	-	-

資料來源：宜蘭縣統計年報

4-4、Harvested Area and Production of Crop Products (Cont. 2nd)

(3)Production of Vegetables

Unit : Harvested Area : Ha.
Production : m.t.

甘 藍 Cabbage		花 椰 菜 Cauliflower		西 瓜 Watermelons		其他蔬菜 Others Vegetables	
收穫面積 Harvested Area	產 量 Production	收穫面積 Harvested Area	產 量 Production	收穫面積 Harvested Area	產 量 Production	收穫面積 Harvested Area	產 量 Production
0.10	1.60	-	-	0.24	3.84	68.88	1,038.86
6.92	152.44	-	-	0.67	12.06	85.02	1,429.85
7.10	156.20	-	-	0.67	13.40	96.56	1,625.14
6.66	133.90	-	-	0.54	9.72	109.06	1,750.64
6.65	134.40	-	-	0.54	10.80	97.18	1,639.59
5.54	110.80	-	-	-	-	89.02	1,504.49
5.45	107.97	-	-	0.20	4.00	81.89	1,265.60
5.45	108.48	-	-	0.20	4.00	81.96	1,298.67
5.40	107.49	-	-	0.20	4.00	81.64	1,297.89
3.75	89.25	0.48	7.92	-	-	66.01	1,167.68
2.41	60.38	0.11	1.82	0.10	2.00	57.02	1,095.62
2.51	61.60	0.55	9.90	0.25	5.00	55.16	937.22
2.20	55.00	0.45	8.33	0.50	10.15	50.16	925.63
2.01	50.25	0.24	4.44	0.20	4.06	50.44	867.40

Source:The Statistical Abstract Of Yilan County

4 - 4、農產品收穫面積及生產量（續完）

4·果品生產

單位：收穫面積：公頃
產量：公噸

年 別 Year	總 計 Grand Total		香 蕉 Bananas		鳳 梨 Pineapples	
	結實面積 Harvested Area	產 量 Production	結實面積 Harvested Area	產 量 Production	結實面積 Harvested Area	產 量 Production
民國98年 2009	219.12	3,720.33	0.30	6.75	0.30	9.45
民國99年 2010	219.61	3,847.33	0.30	6.75	0.30	8.40
民國100年 2011	208.41	3,406.13	0.30	6.75	0.30	7.88
民國101年 2012	177.33	2,667.26	0.60	13.50	0.30	8.40
民國102年 2013	121.91	1,577.47	0.62	9.30	0.38	13.30
民國103年 2014	141.91	1,702.98	0.65	9.75	0.30	10.50
民國104年 2015	120.61	1,243.64	1.98	20.79	0.35	11.03
民國105年 2016	120.61	1,279.20	1.98	17.82	0.35	9.80
民國106年 2017	121.10	1,436.03	1.98	26.73	0.35	9.80
民國107年 2018	77.96	1,459.22	4.67	119.09	0.30	9.45
民國108年 2019	66.92	1,191.80	4.05	97.20	0.25	7.88
民國109年 2020	80.66	1,299.71	4.05	103.28	0.25	8.75
民國110年 2021	79.69	1,233.25	4.05	103.28	0.45	15.75
民國111年 2022	78.19	1,122.12	4.05	103.28	0.45	15.75

資料來源：宜蘭縣統計年報

4 - 4 、Harvested Area and Production of Crop Products (Cont. end)

(4)Production of Fruits

Unit : Harvested Area : Ha.

Production : m.t.

柑 橘 類 Oranges and Citrus		葡 萄 Grapes		荔 枝 Lichees		其他果品類 Others Fruits	
結實面積 Harvested Area	產 量 Production	結實面積 Harvested Area	產 量 Production	結實面積 Harvested Area	產 量 Production	結實面積 Harvested Area	產 量 Production
104.11	2,019.67	-	-	-	-	114.41	1,684.46
104.55	2,006.91	-	-	-	-	114.46	1,825.27
93.35	1,630.98	-	-	-	-	114.46	1,760.52
61.97	1,041.93	-	-	-	-	114.46	1,603.44
55.90	748.86	-	-	-	-	65.01	806.01
49.07	659.47	-	-	-	-	91.89	1,023.26
55.31	586.65	-	-	-	-	62.97	625.18
55.31	596.08	-	-	-	-	62.97	655.50
55.51	685.40	-	-	-	-	63.26	714.10
43.37	814.77	-	-	-	-	29.62	515.91
37.07	597.70	-	-	-	-	25.55	489.03
40.47	582.12	-	-	-	-	35.89	605.57
37.02	467.77	-	-	-	-	38.17	646.45
43.37	503.36	-	-	-	-	30.32	499.74

Source: 2.The Statistical Abstract Of Yilan County

4 - 5 、漁業從業人員

單位：人

年 底 別 Year	總 計 Grand Total			遠洋漁業 Far-sea Fisheries			近洋漁業 Offshore Fisheries		
	合計 Total	專業 Full-time	兼業 Part-time	合計 Total	專業 Full-time	兼業 Part-time	合計 Total	專業 Full-time	兼業 Part-time
	民國98年 2009	11,974	11,974	-	333	333	-	4,002	4,002
民國99年 2010	12,163	12,163	-	328	328	-	4,051	4,051	-
民國100年 2011	12,039	12,039	-	90	90	-	3,915	3,915	-
民國101年 2012	9,204	9,204	-	14	14	-	3,154	3,154	-
民國102年 2013	12,152	12,152	-	187	187	-	1,624	1,624	-
民國103年 2014	12,267	12,267	-	187	187	-	1,681	1,681	-
民國104年 2015	9,586	9,586	-	6	6	-	954	954	-
民國105年 2016	12,459	12,459	-	6	6	-	1,072	1,072	-
民國106年 2017	11,606	11,606	-	5	5	-	940	940	-
民國107年 2018	10,900	10,900	-	4	4	-	930	930	-
民國108年 2019	9,579	9,579	-	6	6	-	912	912	-
民國109年 2020	9,580	9,580	-	6	6	-	913	913	-
民國110年 2021	9,603	9,603	-	10	10	-	1,096	1,096	-
民國111年 2022	9,443	9,443	-	15	15	-	1,041	1,041	-

資料來源：宜蘭縣統計年報

4 - 5、Fishery Employment

Unit : Person

沿岸漁業 Coastal Fisheries			海面養殖業 Marine Aquaculture			內陸漁撈業 Inland water Fisheries			內陸養殖業 Inland water Aquaculture		
合計 Total	專業 Full-time	兼業 Part-time	合計 Total	專業 Full-time	兼業 Part-time	合計 Total	專業 Full-time	兼業 Part-time	合計 Total	專業 Full-time	兼業 Part-time
7,316	7,316	-	-	-	-	-	-	-	323	323	-
7,421	7,421	-	-	-	-	-	-	-	363	363	-
7,739	7,739	-	-	-	-	-	-	-	295	295	-
5,889	5,889	-	-	-	-	-	-	-	147	147	-
9,371	9,371	-	-	-	-	-	-	-	970	970	-
9,414	9,414	-	-	-	-	-	-	-	985	985	-
7,787	7,787	-	-	-	-	-	-	-	839	839	-
10,473	10,473	-	-	-	-	-	-	-	908	908	-
9,841	9,841	-	-	-	-	-	-	-	820	820	-
9,271	9,271	-	-	-	-	-	-	-	695	695	-
7,841	7,841	-	-	-	-	-	-	-	820	820	-
7,841	7,841	-	-	-	-	-	-	-	820	820	-
7,635	7,365	-	-	-	-	-	-	-	862	862	-
7,555	7,555	-	-	-	-	-	-	-	832	832	-

Source : The Statistical Abstract Of Yilan County

4 - 6 、漁戶數及漁戶人口數

單位：戶，人

年 別 Year	漁 戶 數 Number of Fishermen Household					
	合計 Total	遠洋 Far-sea	近海 Offshore	沿岸 Coastal	海面養殖 Marine Culture	內陸漁撈 Inland Fishery
民國98年 2009	2,281	15	785	1,290	-	-
民國99年 2010	3,172	114	1,100	1,870	-	-
民國100年 2011	2,290	10	811	1,440	-	-
民國101年 2012	2,168	7	770	1,365	-	-
民國102年 2013	1,683	5	181	1,360	-	-
民國103年 2014	2,173	5	311	1,672	-	-
民國104年 2015	2,222	6	256	1,750	-	-
民國105年 2016	2,170	6	248	1,740	-	-
民國106年 2017	2,189	4	245	1,720	-	-
民國107年 2018	2,144	4	240	1,705	-	-
民國108年 2019	2,110	5	230	1,695	-	-
民國109年 2020	2,110	7	232	1,691	-	-
民國110年 2021	2,090	7	232	1,681	-	-
民國111年 2022	2,361	4	260	1,889	-	-

資料來源：宜蘭縣統計年報

4 -6、 Fishermen Household and Population

Unit : Household , Person

漁 戶 人 口 數							
Population of Fishermen Household							
內陸養殖 Inland Culture	合計 Total	遠洋 Far-sea	近海 Offshore	沿岸 Coastal	海面養殖 Marine Culture	內陸漁撈 Inland Fishery	內陸養殖 Inland Culture
191	8,064	60	2,760	4,478	-	-	766
88	10,573	358	3,490	6,575	-	-	150
29	8,634	40	2,560	5,904	-	-	130
26	8,322	28	2,490	5,709	-	-	95
137	9,207	5	904	7,478	-	-	820
185	9,385	5	934	7,611	-	-	835
210	9,844	27	1,152	7,720	-	-	945
176	9,711	25	1,126	7,650	-	-	910
220	9,580	20	1,102	7,568	-	-	890
195	9,506	16	1,090	7,540	-	-	860
180	9,496	23	1,035	7,628	-	-	810
180	9,496	23	1,035	7,628	-	-	810
170	9,471	24	1,025	7,618	-	-	804
208	9,443	15	1,041	7,555	-	-	832

Source : The Statistical Abstract Of Yilan County

4 -7 、水產養殖面積

單位：公頃

年 別 Year	總 計 Grand Total				鹹水魚塢 Brackish Water Pond				淡水 Fresh	
	合計 Total	單養 Mono-Culture	混養 Poly-Culture	休養 Suspeng-Cul.	合計 Total	單養 Mono-Culture	混養 Poly-Culture	休養 Suspeng-Cul.	合計 Total	單養 Mono-Culture
民國98年 2009	158.5	17.9	92.2	48.4	158.5	17.9	92.2	48.4	-	-
民國99年 2010	197.1	64.8	109.0	23.3	196.4	64.1	109.0	23.3	-	-
民國100年 2011	191.3	61.8	74.0	55.6	188.9	60.4	74.0	54.5	2.5	1.4
民國101年 2012	115.4	20.1	38.6	56.8	115.4	20.1	38.6	56.8	-	-

資料來源：宜蘭縣統計年報

4 - 7、Aquaculture Area by Species

Unit: Ha.

魚塢		淺海養殖				箱網養殖				其他			
Water Pond		Shallow sea Culture				Cage Culture				Others			
混養	休養	合計	單養	混養	休養	合計	單養	混養	休養	合計	單養	混養	休養
Poly-Culture	Suspeng-Cul.	Total	Mono-Culture	Poly-Culture	Suspeng-Cul.	Total	Mono-Culture	Poly-Culture	Suspeng-Cul.	Total	Mono-Culture	Poly-Culture	Suspeng-Cul.
-	-	-	-	-	-	-	-	-	-	-	-	-	-
-	-	-	-	-	-	-	-	-	-	0.6	0.6	-	-
-	1.1	-	-	-	-	-	-	-	-	-	-	-	-
-	-	-	-	-	-	-	-	-	-	-	-	-	-

Source: The Statistical Abstract Of Yilan County

4 - 8 、 現 有 牲 畜 數

單位：頭

年 底 別 End of Year	總 計 Grand Total	牛 Cattle	馬 Horses
民國98年底 End of 2009	3,412	1	-
民國99年底 End of 2010	3,653	5	-
民國100年底 End of 2011	3,301	4	-
民國101年底 End of 2012	3,454	6	-
民國102年底 End of 2013	3,444	4	-
民國103年底 End of 2014	3,422	5	-
民國104年底 End of 2015	3,571	7	-
民國105年底 End of 2016	3,922	6	-
民國106年底 End of 2017	3,646	3	-
民國107年底 End of 2018	3,429	3	17
民國108年底 End of 2019	3,159	4	17
民國109年底 End of 2020	2,989	5	17
民國110年底 End of 2021	2,757	5	17
民國111年底 End of 2022	3,097	3	24

資料來源：宜蘭縣統計年報

4 - 8 、 Number on Livestock at the Year End

Unit : Head

豬 Hogs	鹿 Deer	兔 Rabbits	羊 Goats
3,378	-	-	33
3,627	-	-	21
3,278	-	-	19
3,430	-	-	18
3,425	-	-	15
3,403	-	-	14
3,548	-	-	16
3,905	-	-	11
3,635	-	-	8
3,401	-	-	8
3,128	-	-	10
2,956	-	-	11
2,721	-	-	14
3,057	-	3	10

Source : The Statistical Abstract Of Yilan County

4 - 9、現有家禽數量

單位：千隻

年 底 別 End of Year	雞 Chicken				鴨
	合 計 Total	蛋 用 Layer	肉 用 Broiler	本 地 Colorful Broiler	合 計 Total
民國98年底 End of 2009	150	-	150	-	7
民國99年底 End of 2010	138	-	138	-	7
民國100年底 End of 2011	153	-	153	-	6
民國101年底 End of 2012	148	-	148	-	6
民國102年底 End of 2013	94.33	-	94.33	-	44.40
民國103年底 End of 2014	90.22	6.60	83.62	-	7.34
民國104年底 End of 2015	92.21	-	92.21	-	9.16

年 底 別 End of Year	雞 Chickens				
	合 計 Total	蛋 雞 Layer	蛋 種 雞 Breeder for Hen	肉 雞 Broiler	肉 種 雞 Breeder for Chicken
民國105年底 End of 2016	114.576	-	-	114.576	0.000
民國106年底 End of 2017	16.791	0.120	-	16.671	-
民國107年底 End of 2018	44.347	0.396	-	43.951	-
民國108年底 End of 2019	1.010	0.700	-	0.310	-
民國109年底 End of 2020	91.860	0.700	-	91.160	-
民國110年底 End of 2021	98.430	0.700	-	97.740	-
民國111年底 End of 2022	150.190	0.920	-	149.270	-

資料來源：宜蘭縣統計年報

4 - 9 、 Number on Farms at the Year End

Unit : 1,000 Heads

Ducks		鵝 Geese	火 雞 Turkeys
蛋 用 Tsaiys	肉 用 Mule-Duck		
-	7	-	-
-	7	-	-
-	6	-	-
-	6	-	-
-	44.40	1.00	-
3.51	3.84	0.01	-
2.93	6.23	-	-

鴨 Ducks					鵝 Geese	火 雞 Turkeys
合 計	蛋鴨	蛋種鴨	肉鴨	肉種鴨		
Total	Tsaiya	Breeder for Tsaiya	Mule & Muscovy Duck	Breeder for Duck	Geese	Turkeys
5.438	0.080	-	0.008	5.350	-	-
6.240	0.003	-	0.017	6.220	-	-
6.118	-	-	0.043	6.075	-	-
5.810	0.020	-	0.030	5.760	-	-
5.900	0.030	-	0.030	5.840	-	0.01
6.810	0.030	-	0.060	6.720	-	0.01
10.760	0.050	-	0.070	0.000	0.00	0.01

Source : The Statistical Abstract Of Yilan County