

檔 號：

保存年限：

## 交通部航港局北部航務中心 函

地址：203201基隆市仁愛區港西街6號4樓

聯絡人：蔣世堅

聯絡電話：039699085

傳真：039955627

電子信箱：SCCHIANG@motcmpb.gov.tw

受文者：宜蘭縣蘇澳鎮公所

發文日期：中華民國110年4月15日

發文字號：北蘇字第1100056103號

速別：普通件

密等及解密條件或保密期限：

附件：如文(2354051\_315260000M110005610300-1. PDF、

2354051\_315260000M110005610300-2. pdf、

2354051\_315260000M110005610300-3. jpg)

主旨：公路總局辦理「南方澳大橋重建工程」P6、P7橋墩施工構台，南方澳漁港航道管制及禁航區公告，請轉知轄屬或代理船舶航經該水域時注意避讓，以維航行安全，請查照。

說明：

一、依交通部公路總局蘇花公路改善工程處110年4月13日蘇花工字第 1100007510號函(如附件)辦理。

二、最新航船布告(編號:20210155)相關資訊，請至本局局網「訊息發布」-「航船布告」-「全部」

(<https://www.motcmpb.gov.tw/Information/Detail/6b055ae7-d5ad-495f-9db5-df6f27c56442?SiteId=1&NodeId=483>)瀏覽預為規劃。

三、交通部公路總局蘇花公路改善工程處(聯絡人：陳勝雄，電話：03-9592000分機133)表示，本案正式施工日及航道管制(部分區域禁航)日期為110年5月1日8時起至111年7月31日止。



正本：臺灣港務股份有限公司基隆港務分公司、行政院農業委員會漁業署、宜蘭縣海洋及漁業發展所、海洋委員會海巡署、蘇澳區漁會、中華民國輪船商業同業公會全國聯合會、三益通運股份有限公司、合興船務代理股份有限公司、威勇船務代理股份有限公司、東興通運股份有限公司、長展國際運通股份有限公司、璉昌船務代理有限公司、聯國船務代理有限公司、全鴻船務代理股份有限公司、鴻運船務代理股份有限公司、蘇澳港引水人辦事處、龍德造船工業股份有限公司

副本：交通部公路總局蘇花公路改善工程處、國防部海軍司令部蘇澳後勤支援指揮部、宜蘭縣蘇澳鎮公所、內政部警政署基隆港務警察總隊、本局中部航務中心、南部航務中心、東部航務中心

檔 號：

保存年限：

## 交通部公路總局蘇花公路改善工程處 函

機關地址：270015 宜蘭縣蘇澳鎮蘇新路  
101號

承辦人：陳勝雄

電話：03-9592000分機133

傳真：03-9595999

電子信箱：fbc1638@thb.gov.tw

受文者：交通部航港局

發文日期：中華民國110年4月13日

發文字號：蘇花工字第1100007510號

速別：普通件

密等及解密條件或保密期限：

附件：如主旨(航路寬度公告圖、安全設施配置)(附件1 航路寬度公告圖\_110D2002455-01.pdf、附件2 安全設施配置\_110D2002456-01.jpg)

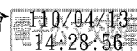
主旨：檢送「代辦南方澳跨港大橋重建工程」P6、P7橋墩施工構台位置管制(禁航)區公告書圖，管制期間自公告日14日起至111年7月31日，請協助公告及週知相關機關(構)及團體，請查照。

說明：

- 一、依據本處南澳工務段110年4月8日蘇花南段字第1100007278號書函辦理。
- 二、依據臺灣港務股份有限公司110年3月12日召開之「南方澳大橋跨部會重建小組協商會議」紀錄結論，旨揭施工構台部分座落於航道上，為降低對通行船隻影響，有須將禁航區域先行佈告週知。

正本：臺灣港務股份有限公司基隆港務分公司

副本：交通部航港局、交通部公路總局、行政院農業委員會漁業署、海洋委員會海巡署北部分署、宜蘭縣政府、宜蘭縣蘇澳鎮公所、蘇澳區漁會



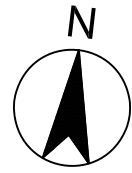
交通部航港局

第1頁，共1頁



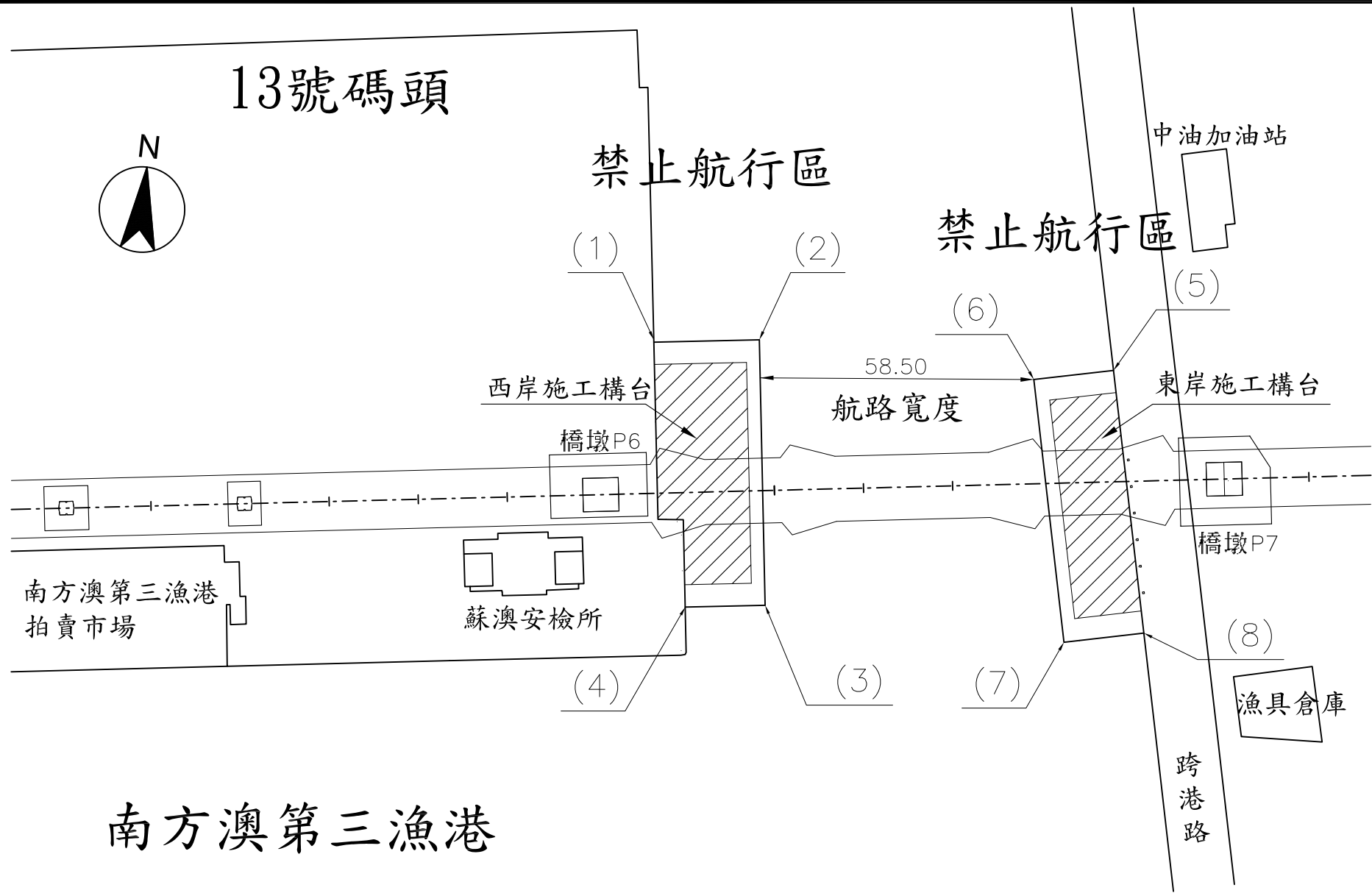
1100056103 110/04/13

# 13號碼頭



禁止航行區

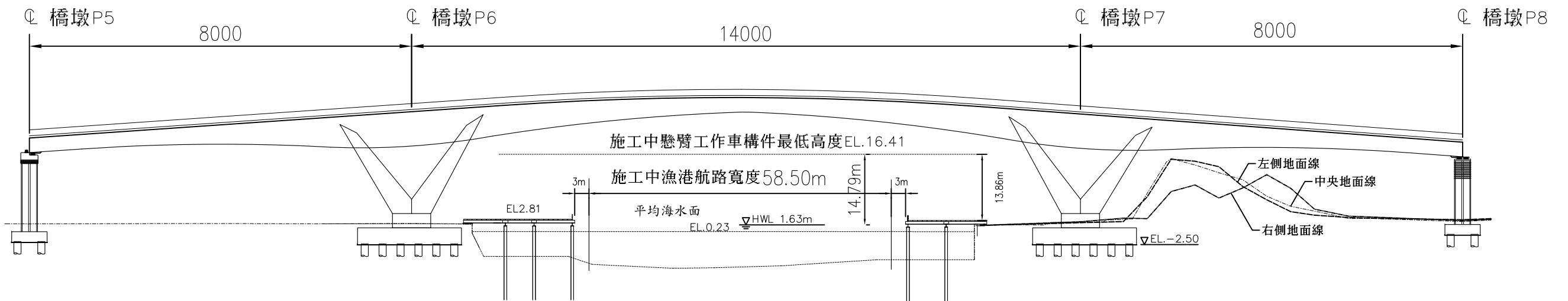
禁止航行區



西岸禁止航行區	東岸禁止航行區
(1) 24°35'9.99"N 121°52'8.02"E	(5) 24°35'10.16"N 121°52'11.70"E
(2) 24°35'10.09"N 121°52'8.87"E	(6) 24°35'10.03"N 121°52'11.08"E
(3) 24°35'8.17"N 121°52'9.15"E	(7) 24°35'8.15"N 121°52'11.55"E
(4) 24°35'8.10"N 121°52'8.52"E	(8) 24°35'8.28"N 121°52'12.17"E

# 南方澳第三漁港

南方澳第三漁港禁止航行區經緯度表  
本禁止航行區管制時間：  
110年4月1日~111年7月31日



										比例尺		代辦南方澳跨港大橋重建工程	
				交通部公路總局 蘇花公路改善工程處		審查/複審 CHECKED/RECHECKED 核准 APPROVED 技師簽證 CERTIFIED		日期 DATE 繪圖/主辦 DRAW/ENG 審核 RECHECKED 技師簽證 CERTIFIED		檔名 FILE NO. 參考圖 REF. NO.		單位 UNIT 工程標別 CONSTRUCTION LOT C297	
版次 REV NO.	日期 DATE	說明 DESCRIPTION	修改 BY	校核 CHK	批准 APP	圖號 DRG NO.		A-77		版次 VER		0版	

# P6及P7構台禁航區及航路寬度

