

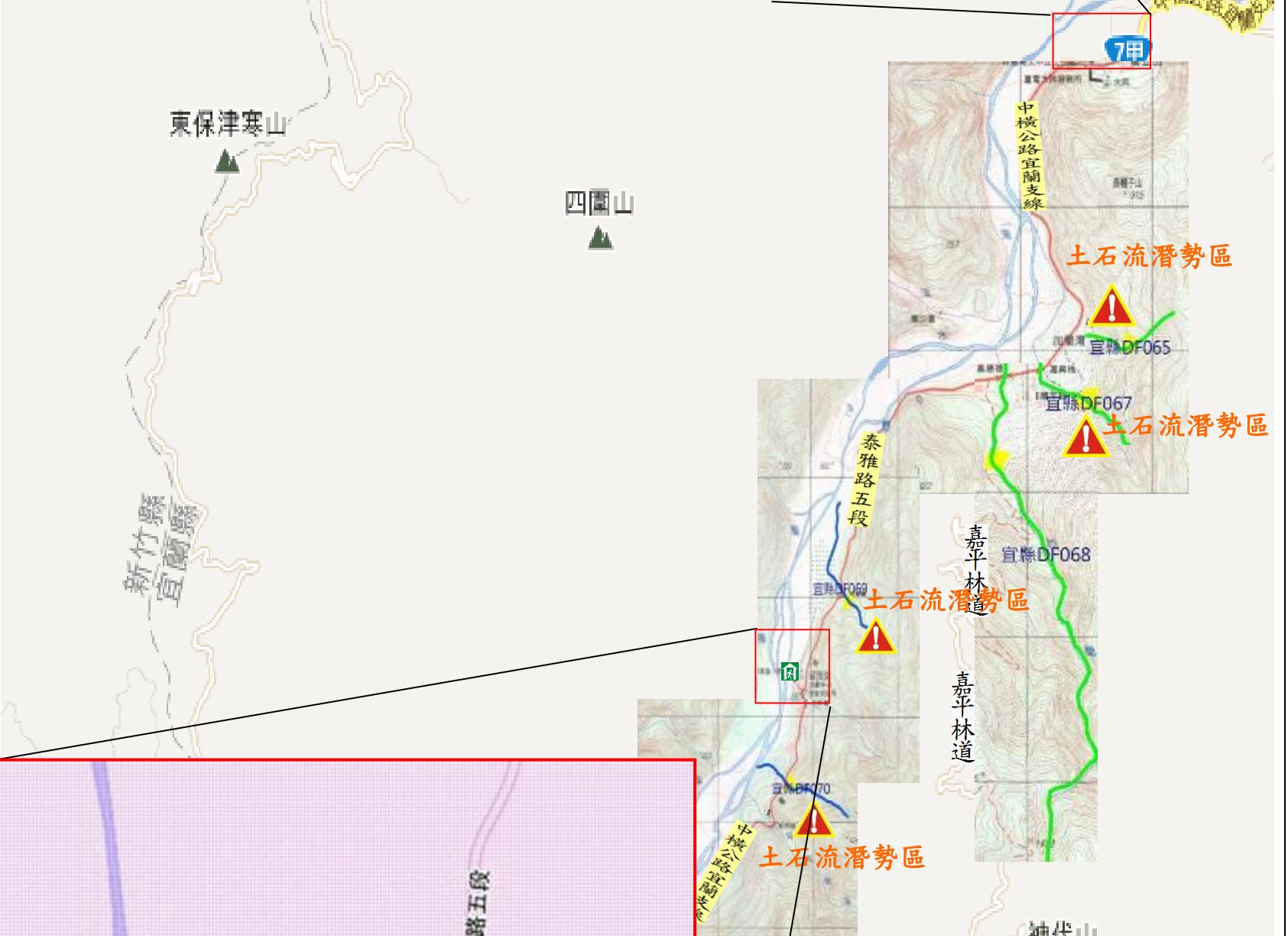







# 宜蘭縣大同鄉【茂安村】簡易疏散避難圖

編號：1000211-010

防災資訊表
茂安村基本資料
總人口數：256 人
災害通報單位(人員)
1. 大同鄉災害應變中心 電話：03-9802260
2. 村長-李進財 電話：03-9809653 手機：0933-143987
3. 四季派出所 電話：03-9809435
4. 大同消防分隊 電話：03-9801123
5. 警察局 110、消防局 119
6. 獨立山工務段 電話：03-9809601
防災資訊
1. 行政院農委會水土保持局 <a href="http://246.swcb.gov.tw/">http://246.swcb.gov.tw/</a>
2. 經濟部水利署 <a href="http://www.wra.gov.tw/">http://www.wra.gov.tw/</a>
3. 中央氣象局 <a href="http://www.cwb.gov.tw/">http://www.cwb.gov.tw/</a>
4. 宜蘭縣政府消防局 <a href="http://fire.e-land.gov.tw/">http://fire.e-land.gov.tw/</a>
5. 大同鄉公所 <a href="http://www.datong.e-land.gov.tw">http://www.datong.e-land.gov.tw</a>
避難處所
茂安社區活動中心 面積：467.7 平方公尺 容納：25 人 地址：茂安村 1 鄰志航巷 15-1 號 管理人：陳枝榮 電話：03-9801004#113 適用災害類別：水災、風災、土石流、地震

大同國中 面積：262 平方公尺 容納：40 人 地址：大同鄉泰雅路四段 35 號 管理人：陳枝榮 電話：03-9801004#113 適用災害類別：水災、風災、地震

宜蘭縣政府消防局、大同鄉公所 112 年 1 月更新



圖例	防災		設施		
					
	疏散避難方向	災害警告標誌設置點	室內避難處所	適用災害類別	派出所