

# 消防人員



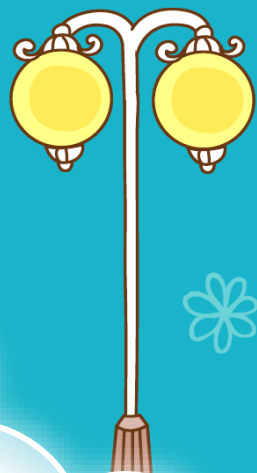
## 醫療照護方案措施

宜蘭縣政府消防局



# 警察、消防、海巡及空勤人員 醫療照護措施

警察、消防、海巡及空勤人員工作性質特殊，需24小時輪替服勤，長期日夜作息紊亂，工作辛勞且深具危險性，致罹患疾病、發生意外等情形明顯比一般公務人員為高。為照顧同仁身心健康，爰比照國軍醫療照護。





# 適用對象




具警察官身分現職人員



具警察官身分退休人員

任職滿10年以上



撫卹警察遺眷 (家戶代表1人)

註:符合退撫法第53條第2項1~3款資格者

2  
實施  
日期



108年5月1日

開  
始



3

# 醫療機構

詳細醫療機構名單，請見內政部警政署網頁

01

國防部及國軍退除  
役官兵輔導委員會  
所屬醫療機構

02

衛生福利部部  
立醫院

03

指定醫院

(臺大醫院雲林分  
院、連江縣立醫院)

查詢處

婦幼 一般 警察 常見問答 網站導覽 雙語詞彙

中華民國  
內政部警政署 全球資訊網  
National Police Agency, Ministry of the Interior

Google 反詐騙

機關簡介 資訊公開 線上申辦 為民服務 溫馨關懷 警政單位

法案預告及動態 警察消防海巡空勤人員醫療照護實施方案專區

### 警察消防海巡空勤人員醫療照護實施方案專區

- 實施方案
- 就醫流程圖
- 意見反映區
- 醫療院所分布圖
- Q&A

內政部警政署全球資訊網(<https://www.npa.gov.tw/NPAGip/wSite/np?ctNode=12973&mp=1>)所建置警察消防海巡空勤人員醫療照護實施方案專區」之「全國國軍醫院、榮民總醫院及衛生福利部所屬醫療機構分布圖提供連結功能」中點選查詢。



# 照護項目

4

適用醫院 照護項目	部分負擔	掛號費	就診(醫)程序	自費健檢
國防部所屬醫療院所	全額補助	全額補助	比照國軍榮民	優惠
退輔會所屬醫療院所	全額補助	全額補助	比照國軍榮民	優惠
衛福部部立醫院	全額補助	 <p>掃描 QR code 了解更多</p> 		
指定醫院 (臺大醫院雲林分院、連江縣立醫院)	全額補助			



5

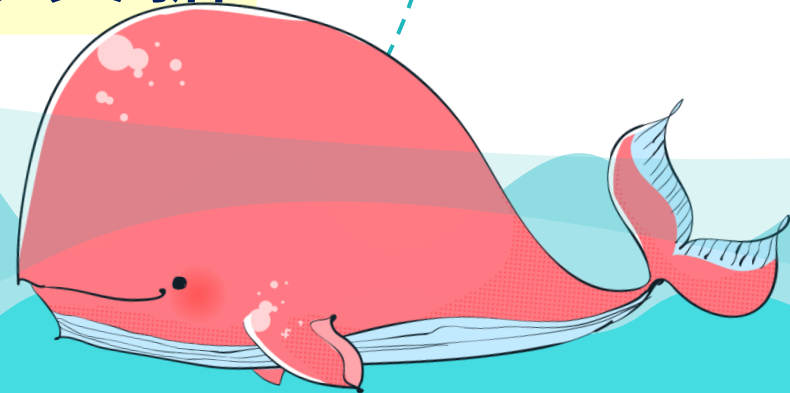
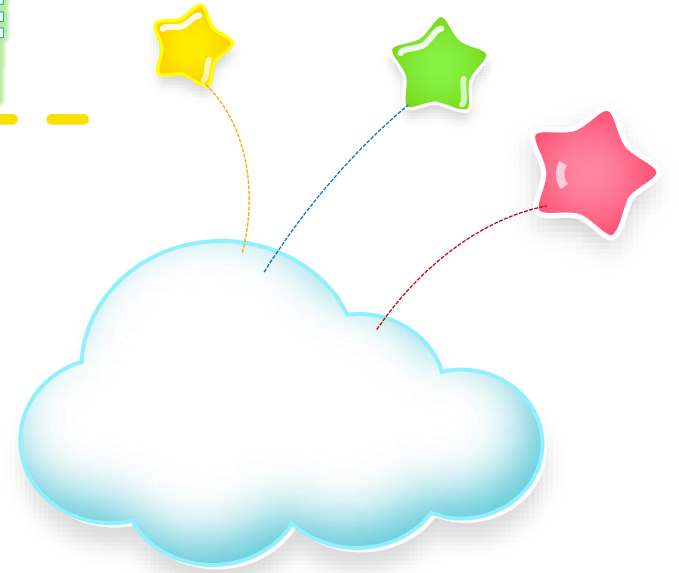
# 健保部分負擔

就醫時除了健保給付以外須由個人給付的費用

門診基本負擔

藥品基本負擔

住院部分負擔







# 就醫攜帶雙證件

健保卡

+

或



有**疑問**



有**建議**



逕洽本局人事室03-9365027 分機2100、2104

**或**

內政部消防署02-81966520