

第15屆公共工程金質獎公共工程品質優良獎

實地勘查作業

冬山河森林公園

環境教育中心暨周邊景觀工程

- 金質獎主辦機關： 行政院公共工程委員會
- 工程主辦單位： 宜蘭縣政府工商旅遊處
- 工程代辦單位： 宜蘭縣政府工務處
- 設計監造單位： 陳逢澤建築師事務所
- 施工承攬單位： 順盈營造有限公司



中華民國 104 年 09 月 24 日

「第15屆公共工程金質獎公共工程品質優良獎」實地勘查作業 時間表

時間	項目	主持單位/報告人	
	引言/單位人員介紹	宜蘭縣政府	王參議建源
10：30－11：10	工程主/代辦機關簡報	宜蘭縣政府工務處	徐科長瑞遠
	設計監造單位簡報	陳逢澤建築師事務所	羅主任仁浩
	施工承攬單位簡報	順盈營造有限公司	吳主任彥志
11：10－12：10	現場評審	行政院公共工程委員會	
12：10－12：40	品質管理書面資料審查	行政院公共工程委員會	
12：40－13：00	用餐休息	宜蘭縣政府	
13：00－13：30	勘查結果報告詢答	行政院公共工程委員會	
13：30	回程		

第15屆公共工程金質獎公共工程品質優良獎

實地勘查作業

—冬山河生態綠舟—



冬山河森林公園

環境教育中心暨周邊景觀工程

工程主/代辦單位簡報



報告單位：宜蘭縣政府 工務處

簡報人：徐瑞遠 科長



2014/04/24 AM

簡報內容

- 一、基地位置
- 二、定位及目標
- 三、工程概要與組織分工
- 四、品質督導措施
- 五、執行成效

冬山河-是宜蘭人心中的「生命之河」

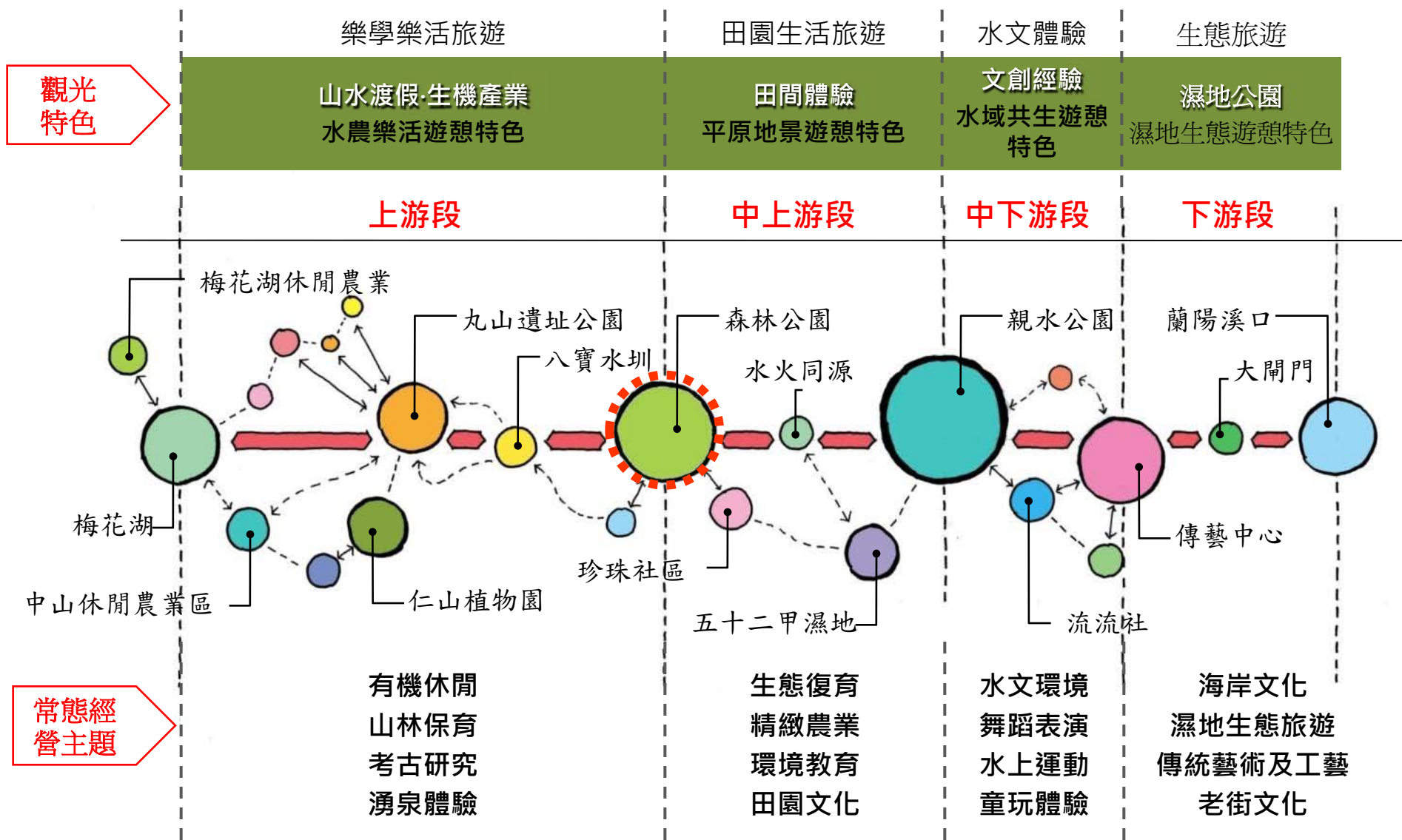




親水公園創造「宜蘭經驗」

打造成為「生態博物館 (Eco Museum)」

企圖以流域連結周遭主題公園及資源的「生態博物館」(Eco Museum)。



冬山河森林公園計畫，定位本園區為涵養水源的遊憩公園，多年的植樹，已蔚然成林。



基地位置

定位及目標

工程概要與組織分工

品質管理 導措施

執行成效





台灣

環境價值



氣候變遷與環境異常
環境保護成為全球重要課題
人類已無法以人定勝天自居



認識自己家鄉的水與土地

A top-down photograph showing several hands of different skin tones pointing towards a central point on a map. The map is spread out on a table, showing streets and landmarks. In the upper left corner, there is a tray containing several colorful markers (orange, purple, green, blue). A blue pen is visible in the lower right corner. The overall scene suggests a collaborative planning or community meeting.

用自己的手照顧自己的家園

「以生活為本、以環境為師、以教育為用」的生態綠洲

- 隨氣候變遷與環境異常，環境保護成為全球重要課題，人已無法以人定勝天自居，而洽好園區已孕育成林，故選定本區域為環境教育基地，教育普羅大眾守護環境，猶如後世之諾亞方舟，更名為「冬山河生態綠舟」
- 目前已進行課程方案測試，並即將於本年10月底開園。



構築

融合周遭環境

建築、景觀、植栽、設施均為解說教材園區

1. 結合展示落實環境教育。
2. 符合生態工法。
3. 資源永續循環利用。
4. 打造無障礙空間。

園區配置-自然共生體驗園區

自然學習、環境梯度再造、大自然的活體知識、遊憩融合、產業結合



園區路線

- 遊園主動線
- 遊園次動線
- 公務動線
- - - 鴨母船遊園動線

公共設施

- ① 主入口處
- ② 南、北公務進出口
- ③ 園區管制點
- ④ 大客車停車場
- ⑤ 小客車停車場
- ⑥ 機車停車場
- ⑦ 廁所
- ⑧ 無障礙廁所
- ⑨ 哺乳室
- ⑩ 淋浴室

大地遊戲區

- ⑪ 遊客中心
- ⑫ 綠舟碼頭
- ⑬ 展示館
- ⑭ 販賣部
- ⑮ 服務台
- ⑯ 綠舟樂園
- ⑰ 生態草坪
- ⑱ 綠舟樂園
- ⑲ 獨木舟遊憩站
- ⑳ 森之脈

學習體驗區

- ⑳ 微笑水岸
- ㉑ 服務台
- ㉒ 多功能教室
- ㉓ 水岸食堂
- ㉔ 小舟碼頭
- ㉕ 神秘水道
- ㉖ 景觀步道
- ㉗ 巴格亭
- ㉘ 巴格小徑
- ㉙ 希望之丘
- ㉚ 希望之丘
- ㉛ 大樹公
- ㉜ 森林步道
- ㉝ 神秘步道

友善生活區

- ㉞ 濕地教室
- ㉟ 森林小徑
- ㊱ 瓏瑪蘭家屋
- ㊲ 臨水碼頭
- ㊳ 漂浮平台
- ㊴ 大沙洲
- ㊵ 小沙洲
- ㊶ 怡然聚落
- ㊷ 生活工坊
- ㊸ 生活菜園
- ㊹ 風雨迴廊
- ㊺ 小廚房
- ㊻ 有機梯田



縣長插秧



割稻(人禾活動)



解說課程

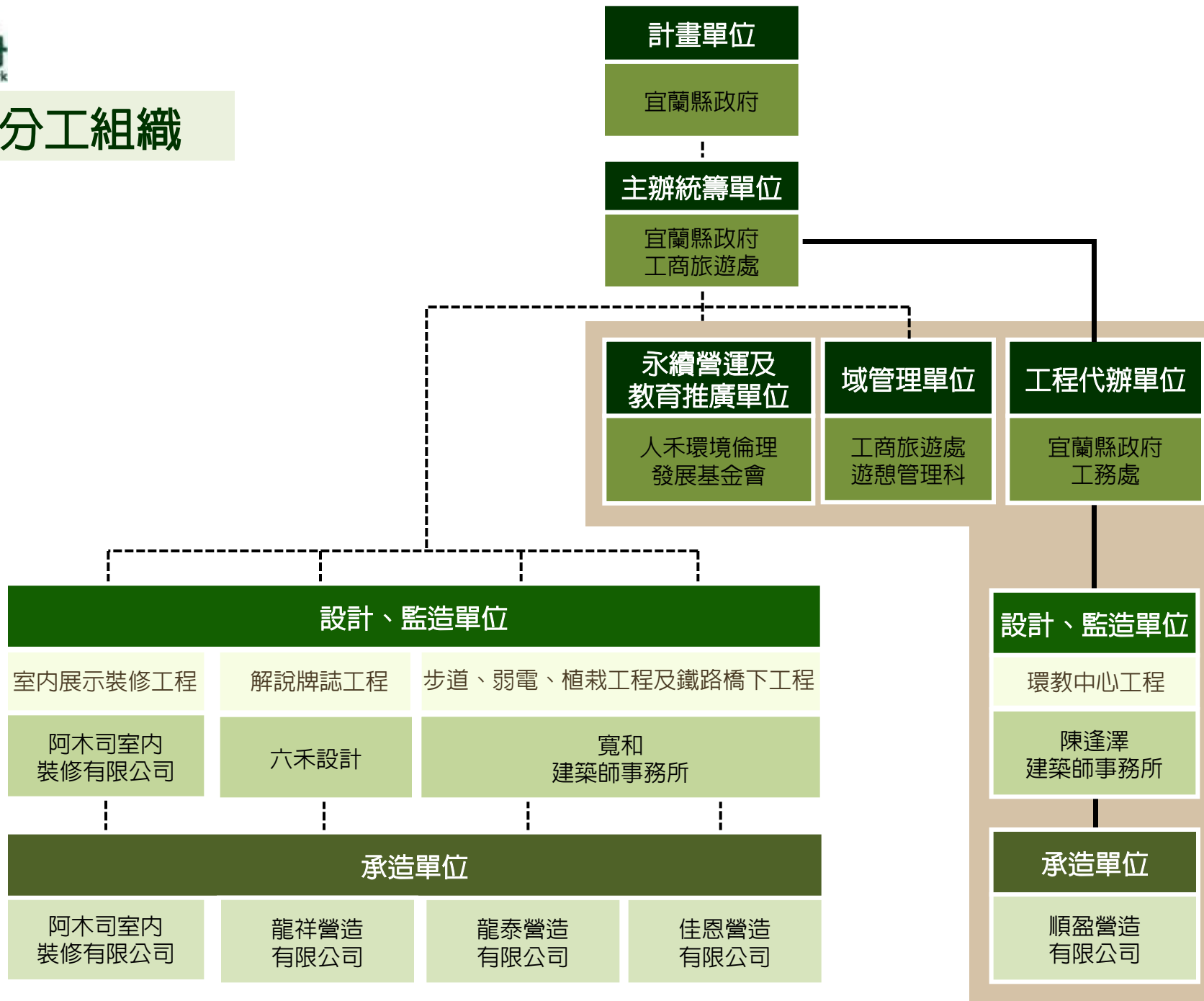


白茅收割
再利用



樓地營造
(人禾活動)

分工組織



基地位置

定位及目標

工程概要與組織分工

品質管理 導措施

執行成效

A photograph of two children walking away from the camera on a gravel path. The child on the left is wearing a blue and red shirt and black shorts, carrying a large, round, woven bamboo hat on their back. The child on the right is wearing a blue shirt and orange shorts, also carrying a similar hat on their back. Between them is a red plastic basket filled with wooden sticks. The background shows lush green vegetation and a concrete structure, possibly a bridge or overpass.

彼此幫忙、同心協力!

拉近日益疏遠的入河、慢步森林的感情



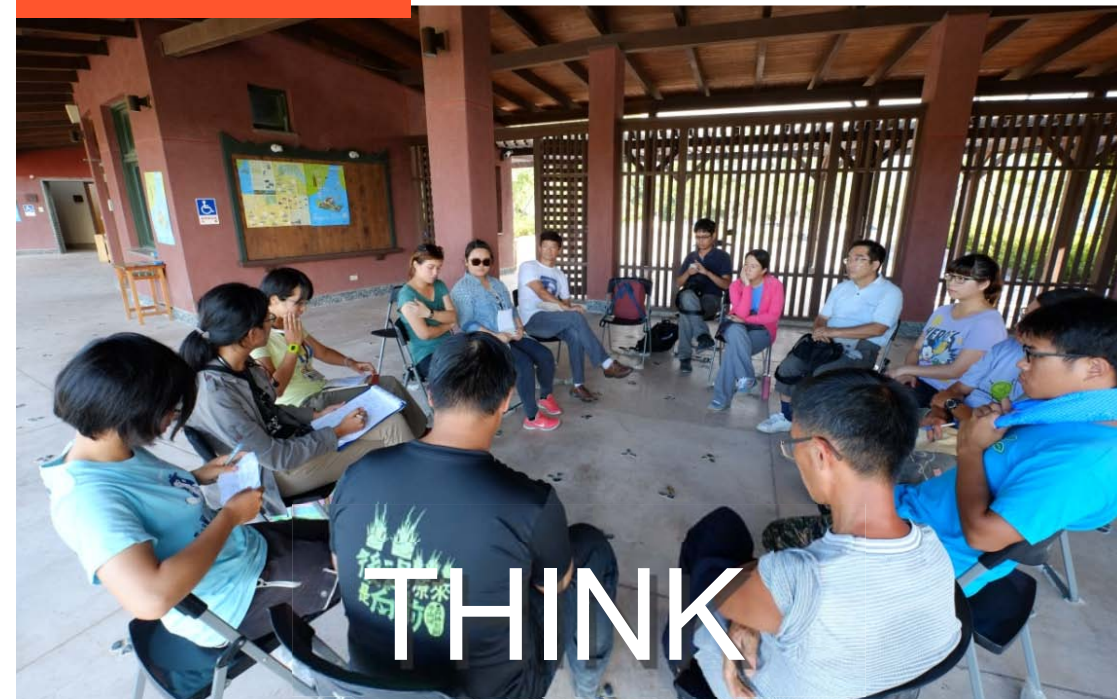
透過

思考 對談 學習 整合 行動

克服各項挑戰，提升設計與工程品質

思考

從五感到探索，從探索到克服



THINK

- 展現縣府多年環境營造的成果。
- 讓基地的人與物協同參與，使團隊認同。
- 透過建築，將人與環境合一，兼容並蓄。



ACTION

- 透過五種感官探索。
- 延伸水態博物館的概念。
- 匯集多次縣府團隊及專家學者討論。

對談

進來 一起理解、一起對話、一起行動



營運管理會議

- 導入永續營運及教育推廣團隊(人禾環境倫理發展基金會)。
- 積極與使用管理與營運單位會議討論共12次。
- 共同分享及參與展現園區流域特色。

學習

自然環境中的人、事、物，在地資源多元利用



鋼構建材
蘭陽溪卵石
木材
竹編紮
木樁
椰纖柱

- 守護在地及可利用建材，謙虛向土地學習，融入環境教育課程。

整合

專業分工、整合各項需求、確保品質



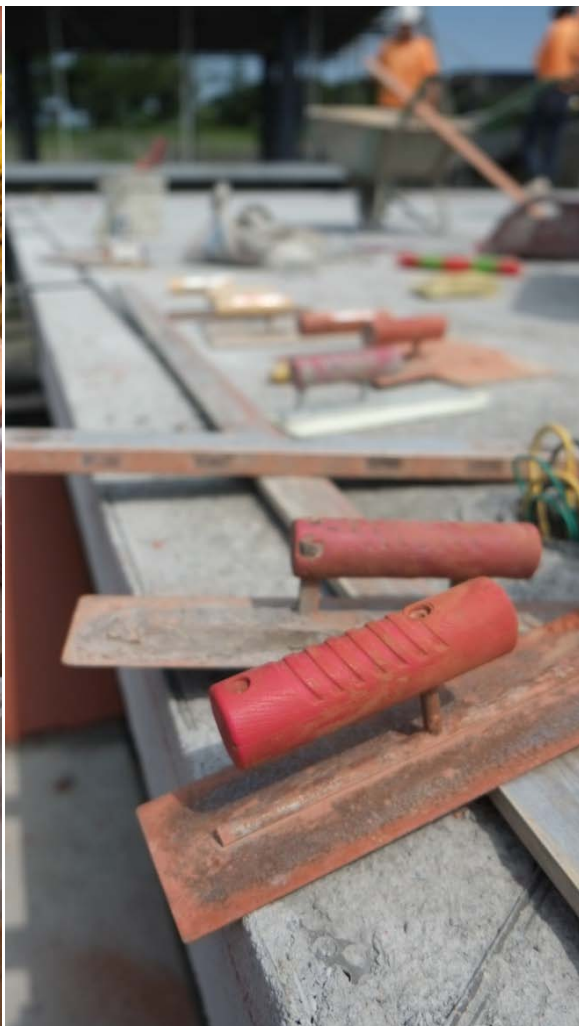
分工－各單位各司其職
務求最高品質

檢核－各單位分工
交叉檢核成果

整合－整合設計、施工
提升管理單位效率

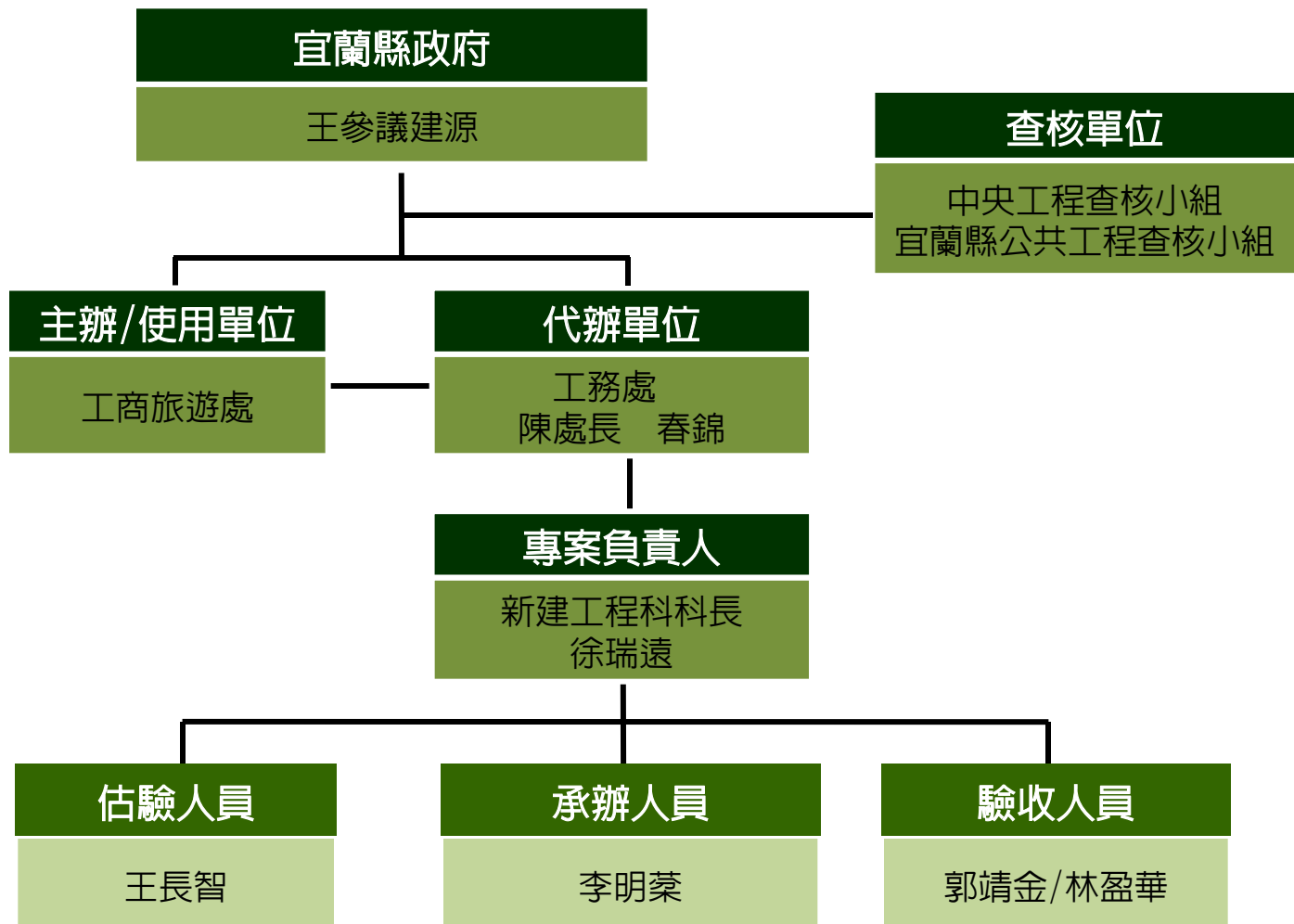
行動

「一步一步耕耘，一鋤一鋤建舟」**穩固踏實的做好每項細節**



- 密切溝通協調、提升施工品質精準度。
- 整合施工工序、介面、材料。
- 減少施工及設計之遺漏，避免二次施工。

工程品質 導組織



基地位置

定位及目標

工程概要與組織分工

品質管理督導措施

執行成效

設計品質掌握



1. 不定期召開工程會議追蹤進度

- 檢討相關圖說與設計。
- 適時協調工序，從設計端落實品質。

2. 統整施工介面

- 爭取中央預算補助分期執行工程以利後續維護管理。
- 其他包工程介面眾共4包，協助排除施工介面及檢討施工順序合理性。

溝通與介面協調



1. 辦理開工前說明會1次：

交換品質意見及提醒本案作業流程與注意事項。

2. 配置科長及承辦人：

含括建築、土木結構、景觀各專長，掌控品質及進度。

3. 承辦人執行措施

- (1) 參加建築、景觀、機電及植栽施工圖界面檢討。
- (2) 結構體開口、配管等檢討。
- (3) 參加重要工項廠驗及工序協調。
- (4) 配合現場教學及管理需求，協調現場設計與施工。

施工品質掌握



1. 本處工程 導小組、科長及承辦人不定期工地 導執行情形統計如下：

工務會議	共計 30次
請款估驗	共計 11件
料設備檢驗	共計 8 次
品質 導	共計 15次
宜蘭縣政府	-104年04月28日 83分
工程查核	-104年06月23日 86分

2. 落實公共工程三級品管制度

- 嚴格要求施工廠商落實施工自主檢查。
- 品質缺失分析，研擬改善對策，降低缺失頻率。

3. 縣長及副縣長至工地勘查共計3次。



融合

自然
+
文化

工程完成，我們相信
不是結束，而是開始

我們期望是豎立優秀的工程品質標竿、栽下精實的種籽
藉由風、土、人的 養耕耘茁壯，建構舒適的環境品質
孕育豐富的生態方舟，永續流傳





簡報結束
敬請指正

接續 設計監造單位
陳逢澤建築師事務所 簡報