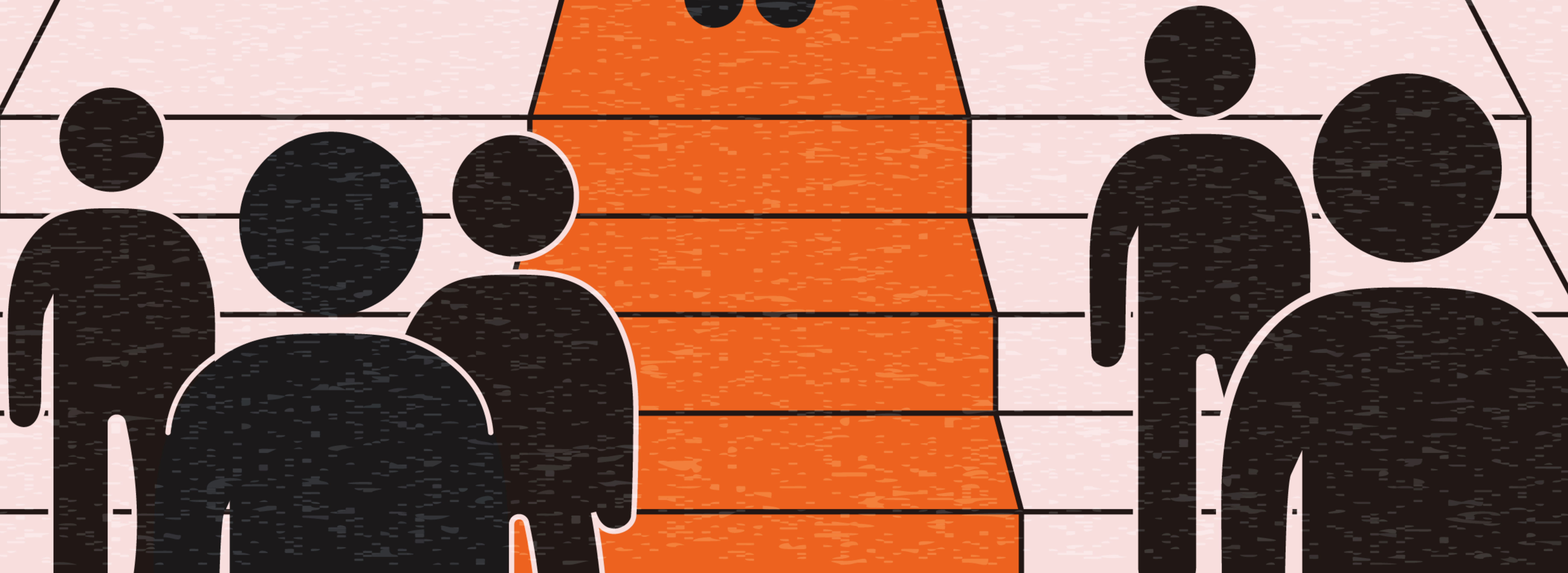


性騷止步樣品屋

空間防騷小訣竅

場所安全有依靠



1



2



3



4



5



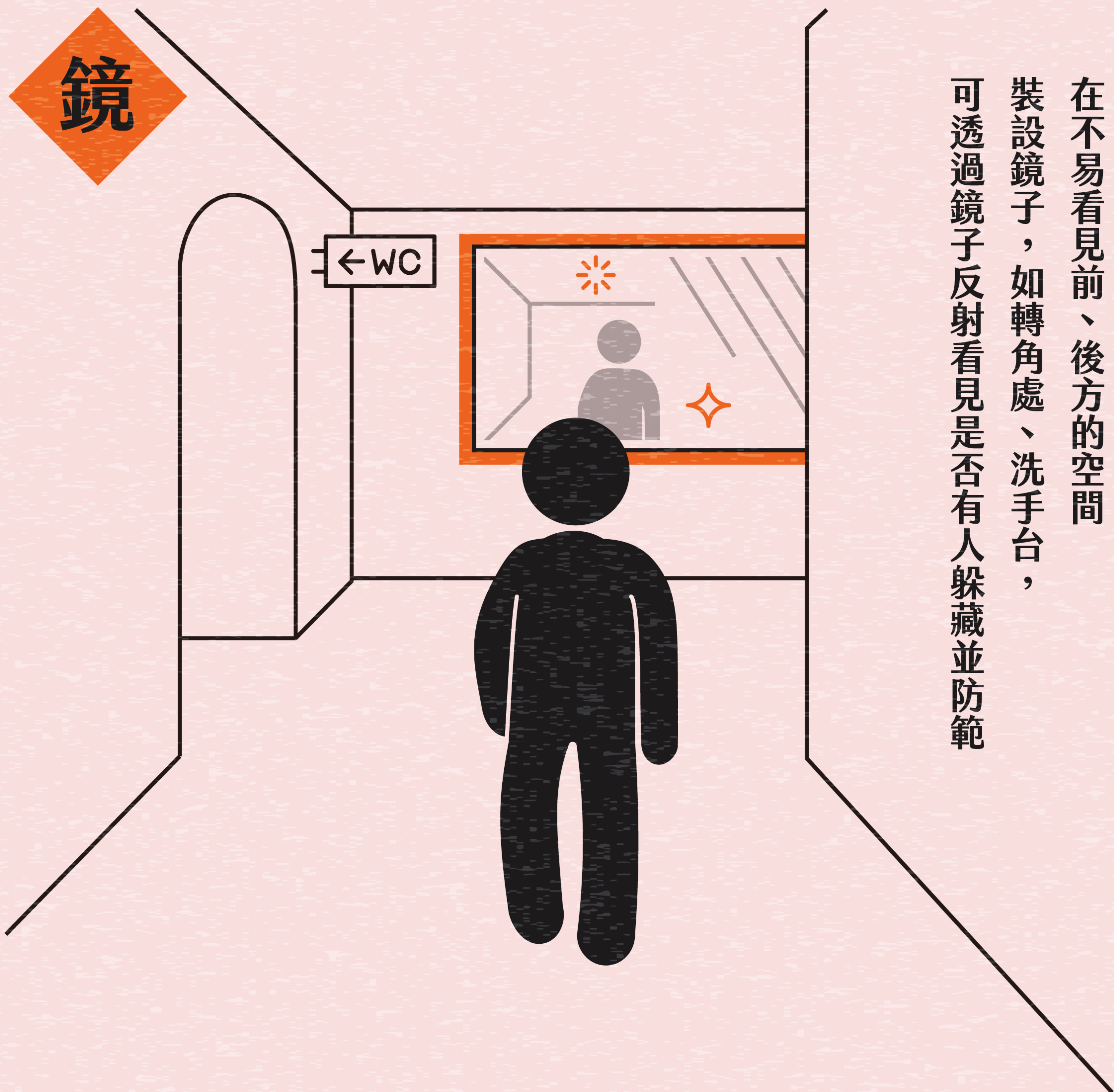


定期巡視空間或增加清潔次數，
促進使用率與人潮流動，預防潛藏犯案的機率

在不易看見前、後方的空間

裝設鏡子，如轉角處、洗手台，

可透過鏡子反射看見是否有人躲藏並防範



亮



燈光設施充足，空間明亮不陰暗

設置監視錄影設施並強化監視器光源，
嚇阻犯罪及蒐證佐證



監
監



設置管制時段，避免24小時開放，管制期間出入應透過門禁設施，以維護人身安全

OPEN
06:00-21:00



**出入
管制**



6



7



8



9



10



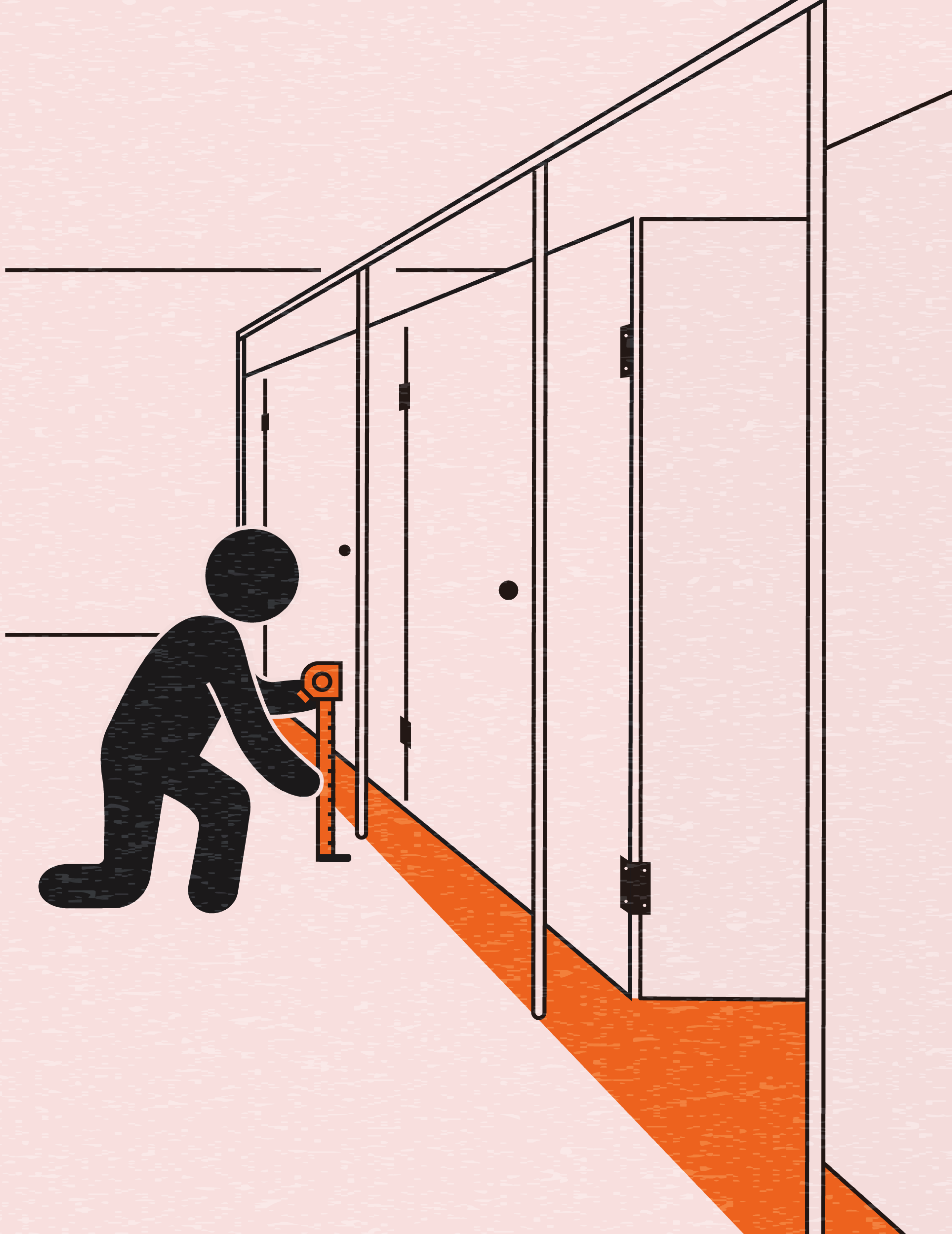
察

公共廁所使用設計，應讓如廁者面向門的方向，以加強警覺性，另留意周遭空間縫隙設計是否合宜，避免使用者遭人窺視



蔽

廁所門、隔間板底部與地面的距離應注意遮蔽，考量使用者安全感、空氣流通等條件，避免他人窺視或拍攝



救

24HR



HELP

設置緊急求救鈴或警民連線系統，以利民眾求助救援



定期檢修照明、管制、監視、緊急求救的設施



EXPERT

EXPER



EXPE

PPER

必要時尋求專家協助

空間防騷小訣竅

1

巡

2

鏡

3

亮

4

監

5

管

6

察

7

蔽

8

救

9

檢

10

專