

檔 號：

保存年限：

## 衛生福利部 書函

機關地址：11558臺北市南港區忠孝東路六  
段488號

傳 真：(02)26531773

承辦人及電話：徐慧宜(02)26531976

電子郵件信箱：sfaa0306@sfaa.gov.tw

受文者：內政部

發文日期：中華民國108年3月27日

發文字號：衛授家字第1080102360號

速別：普通件

密等及解密條件或保密期限：

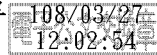
附件：如主旨(附件一 1080102360-1.xlsx)

主旨：檢送「各直轄市、縣(市)辦理失蹤協尋服務之社福團體」  
名冊1份，復請查照。

說明：復貴部108年2月22日台內戶字第1080240563號書函。

正本：內政部

副本：衛生福利部社會及家庭署



內政部



1080112588

108/03/27

各直轄市、縣(市)辦理失蹤協尋服務之社福團體		
縣市	辦理失蹤協尋服務(預防走失手鍊) 之社福團體	手鍊發放數量
臺北市	中華民國老人福利推動聯盟 【0800056789專線-生命連線】	8,101
桃園市		1,002
臺中市		2,806
苗栗縣		435
屏東縣		1,492
臺東縣		157
新竹市		416
嘉義市		189
澎湖縣		42
金門縣		76
花蓮縣		社團法人花蓮縣老人暨家庭關懷協會受理 申請後，申請資料交由「中華民國老人福利 推動聯盟」建檔 【0800056789專線-生命連線】
宜蘭縣	財團法人靈醫會羅東聖母醫院義務協助 【由急診室人員提供24小時緊急聯繫服務 03-9562830】	2,091
雲林縣	雲林縣老人福利保護協會 【05-5519878】	284
臺南市	縣府自行辦理	10,183
基隆市		534
嘉義縣		403
南投縣		159
新北市		19,248
彰化縣		462
高雄市		6,096
合計		54,271