

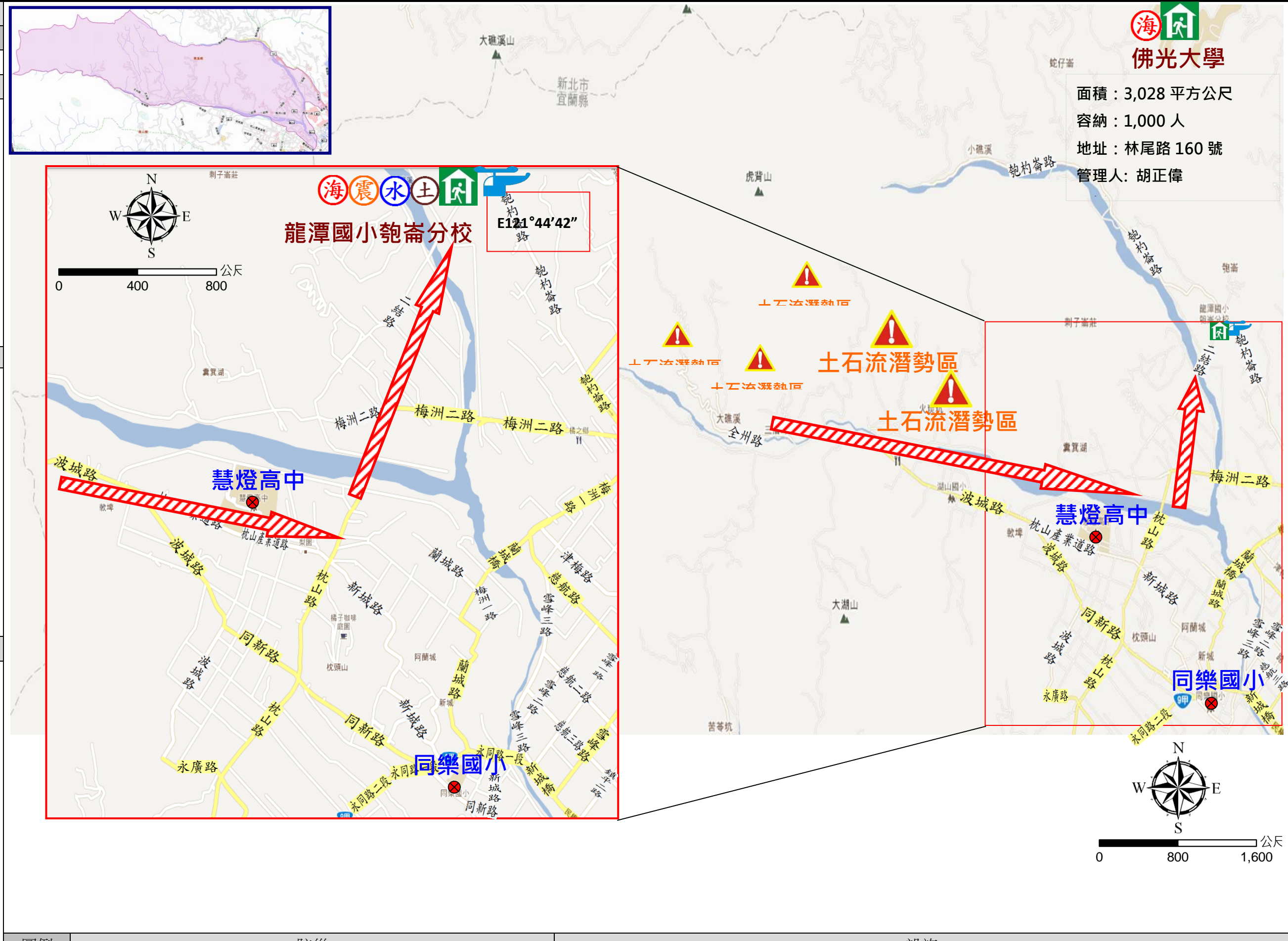
# 宜蘭縣礁溪鄉【二結村】簡易疏散避難圖






編號：1000205-018

防災資訊表
二結村基本資料
總人口數：458 人
災害通報單位(人員)
1. 礁溪鄉災害應變中心 電話：03-9881311
2. 村長-李朝福 電話：03-9283272 手機：0933-096366
3. 龍潭派出所 電話：03-9285514
4. 礁溪消防分隊 電話：03-9882903
5. 警察局 110、消防局 119
6. 頭城工務段 電話：03-9882058

防災資訊
1. 農業部農村發展及水土保持署 <a href="https://www.ardswc.gov.tw/Home/">https://www.ardswc.gov.tw/Home/</a>
2. 經濟部水利署 <a href="http://www.wra.gov.tw/">http://www.wra.gov.tw/</a>
3. 中央氣象署 <a href="https://www.cwa.gov.tw/V8/C/">https://www.cwa.gov.tw/V8/C/</a>
4. 宜蘭縣政府消防局 <a href="http://fire.e-land.gov.tw/">http://fire.e-land.gov.tw/</a>
5. 礁溪鄉公所 <a href="http://jiaosi.e-land.gov.tw/">http://jiaosi.e-land.gov.tw/</a>

避難處所
龍潭國小匏崙分校 面積：283 平方公尺 容納：60 人 地址：匏杓崙路 95-2 號 管理人：陳穎川 電話：03-9285199 適用災害類別：水災、土石流、地震、10 公尺以上海嘯



<p>宜蘭縣政府消防局、礁溪鄉公所 113年03月更新</p>		 <p>疏散避難方向</p>	 <p>災害警告標誌設置點</p>	 <p>室內避難處所</p>  <p>適用災害類別</p>	 <p>(WGS84) 直升機起降點</p>
-------------------------------------	--	---	--	---	---