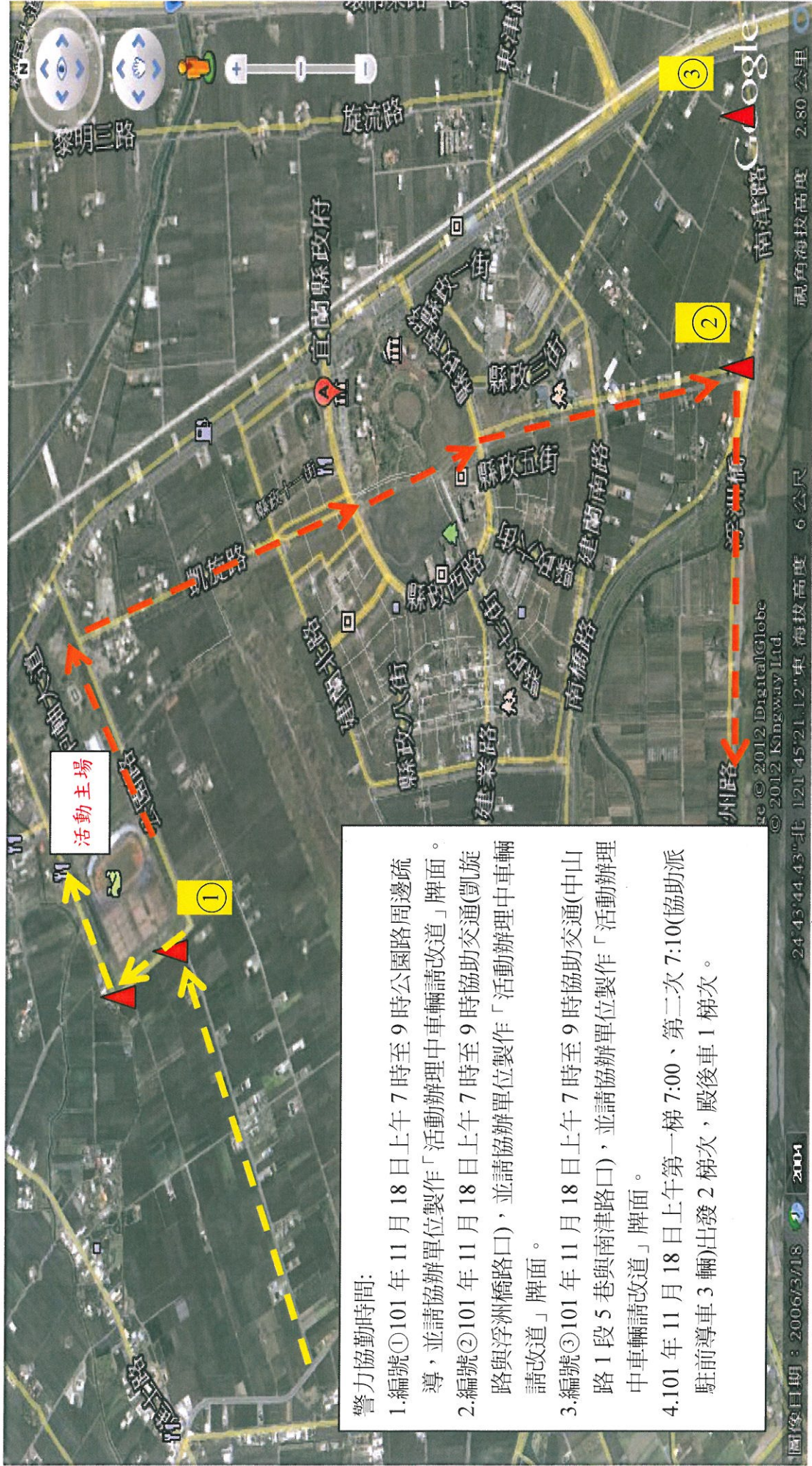


2012 台灣騎跡-75 公里太平山懷舊到逍遙遊-路線圖(一)

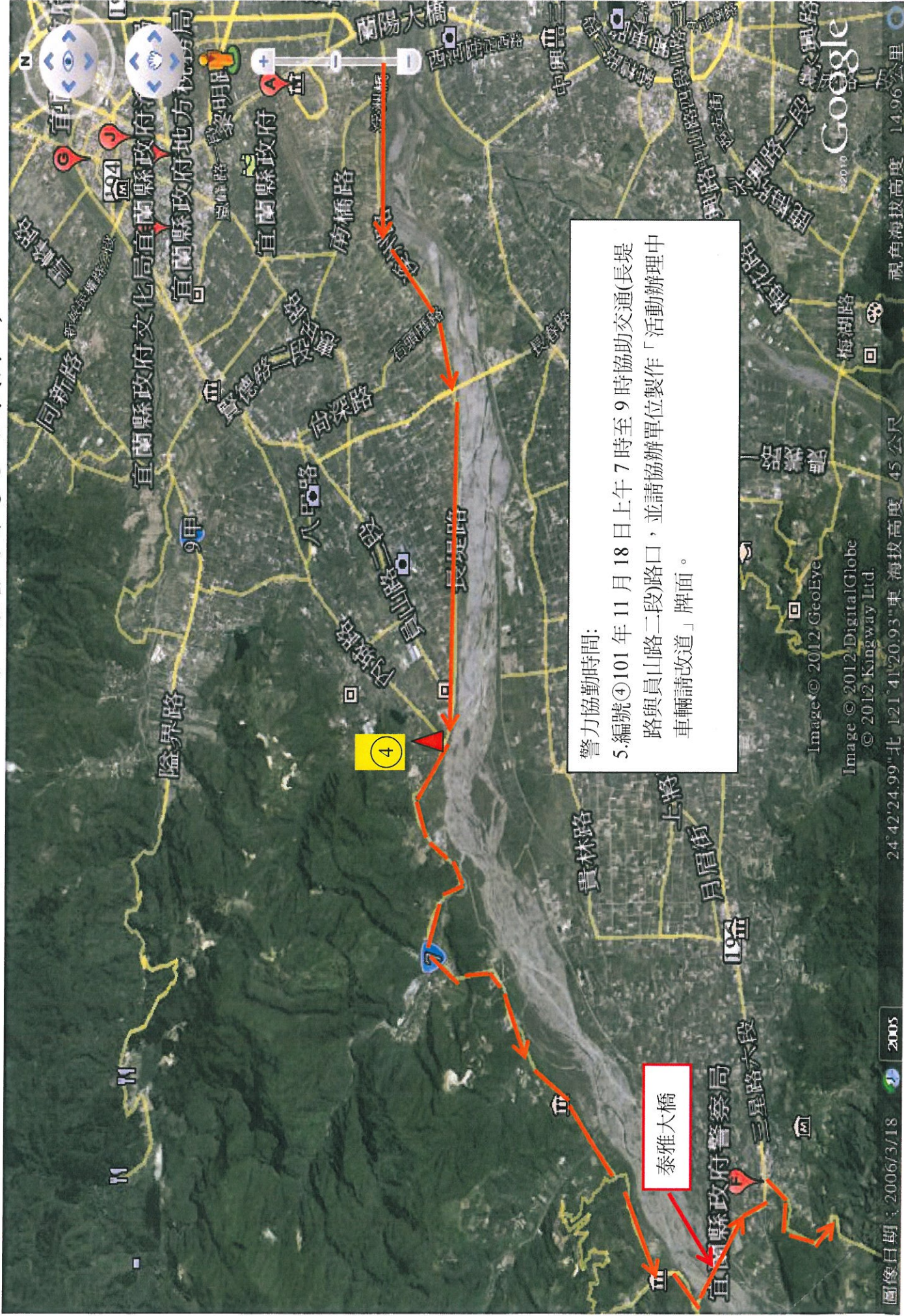


警力協勤時間:

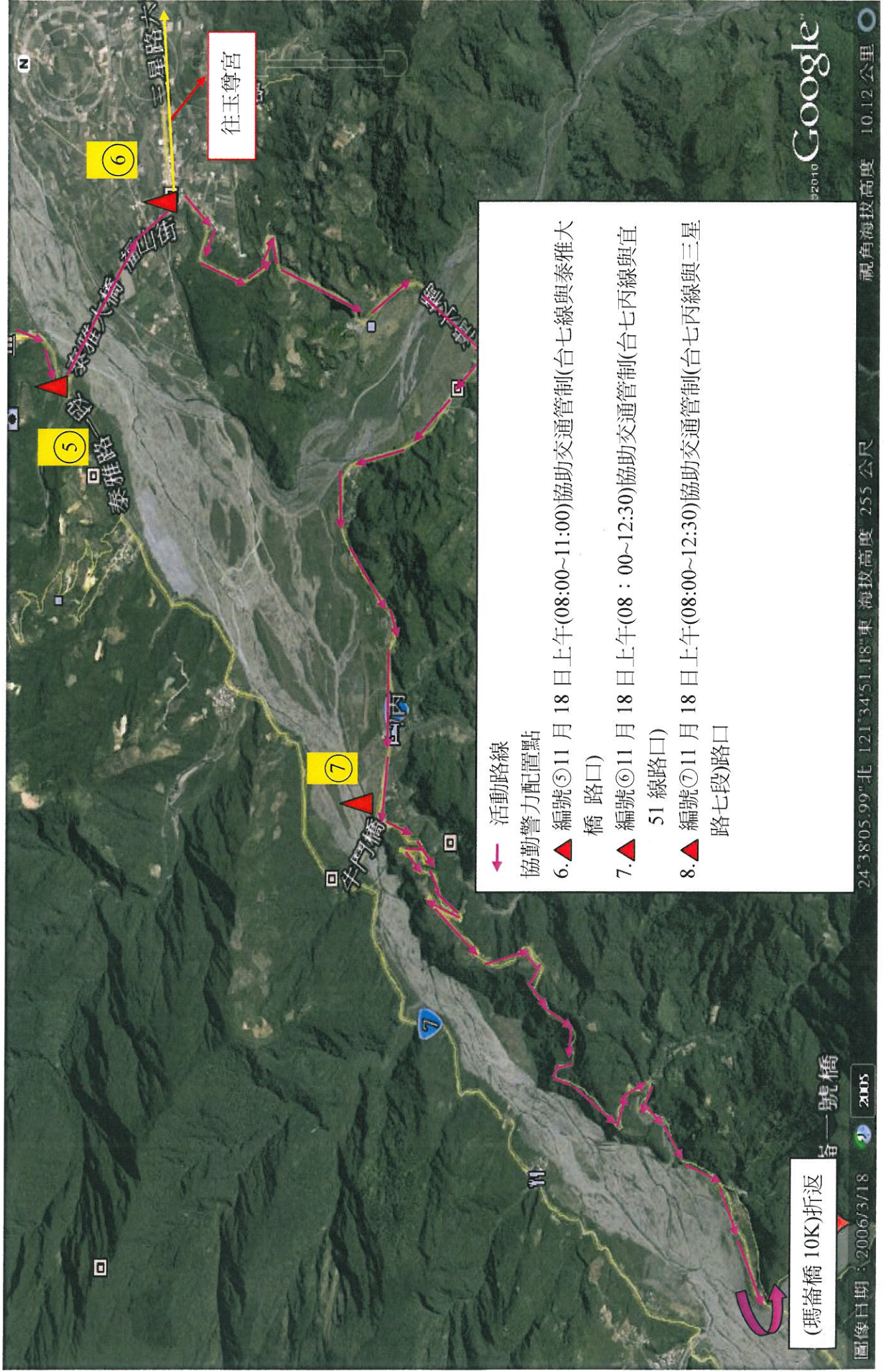
1. 編號①101年11月18日上午7時至9時公園路周邊疏導，並請協辦單位製作「活動辦理中車輛請改道」牌面。
2. 編號②101年11月18日上午7時至9時協助交通(凱旋路與浮洲橋路口)，並請協辦單位製作「活動辦理中車輛請改道」牌面。
3. 編號③101年11月18日上午7時至9時協助交通(中山路1段5巷與南津路口)，並請協辦單位製作「活動辦理中車輛請改道」牌面。
4. 101年11月18日上午第一梯7:00、第二次7:10(協助派駐前導車3輛)出發2梯次，殿後車1梯次。

1. 黃色虛線 民眾車流疏導路線 2. 紅色虛線 出場動線 3. 紅色三角 警力派駐點

2012 台灣騎跡-75 公里太平洋懷舊到逍遙遊-路線(圖二)



2012 台灣騎跡-75 公里太平山懷舊到逍遙遊-路線(圖三)



← 活動路線
 協勤警力配置點
 6. ▲ 編號⑤ 11月18日上午(08:00~11:00)協助交通管制(台七線與泰雅大橋路口)
 7. ▲ 編號⑥ 11月18日上午(08:00~12:30)協助交通管制(台七丙線與宜51線路口)
 8. ▲ 編號⑦ 11月18日上午(08:00~12:30)協助交通管制(台七丙線與三星路段)路口

(瑪崙橋 10K)折返

第一號橋

圖像日期：2006/3/18

2005

24°38'05.99"北 121°34'51.18"東 海拔高度 255 公尺

Google 32010 視角海拔高度 10.12 公里

2012 台灣騎跡-75 公里太平山懷舊到逍遙遊-路線(圖四)

