



# 如何加入調查

## 1 調查對象

懂作物判釋優先!!

我們鼓勵：

- 在地居民
- 專職調查員
- 產銷班
- 在地農友

## 2 工作項目

重要作物  
樣區調查

依地籍地號  
逐筆調查

## 3 調查方式

手機APP  
調查坵塊

手機APP  
調查地  
籍地號



## 4 加入調查

確認工作項目  
範圍&完成期限

合作規範  
計價支薪方式  
&檢核完成率

## 5 窗口諮詢

- 工作項目及調查區域確定
- 簽署工作規範同意書
- 有任何問題、狀況請立即：
  - ① 打電話給各地區窗口
  - ② LINE@ 即時諮詢服務



# 合作方式說明

一切以安全為優先!!  
一切以安全為優先!!  
一切以安全為優先!!

## CPC提供

- 保險 (200萬傷害+20萬醫療)
- 手機租借服務 (數量有限)
- 聘任公文
- 調查證
- 調查背心



## 調查人員自行準備

- 手機or相機 (拍照用)
- 交通工具
- 水、防曬防風衣物等用品
- 一顆熱忱的心





# 歡迎加入我們的行列

 招募農情調查人員報名連結：

<https://www.surveycake.com/s/Yx1oz>

(填寫本連結問卷以利專案人員與您聯繫，但不代表報名成功)



\*報名人員經農糧署及執行單位評估篩選後，選出正取名單將以信件及電話通知參加培訓課程

# 地區窗口

LINE 加入好友

訊息即時傳遞!

讓溝通更有效率!

## 北區

宜蘭縣、桃園市、新北市、  
新竹縣、新竹市

王專員

02-2698-2989#03256

03256@cpc.tw



@kny9969u

## 中區

苗栗縣、台中市、彰化縣、  
南投縣、雲林縣、嘉義縣

蔡專員

02-2698-2989#03031

03031@cpc.tw



@bjr2295f

## 南區

台南市、高雄市、屏東縣

呂專員

02-2698-2989#03007

03007@cpc.tw



@qcg4663d

## 東區

臺東縣、花蓮縣

王專員

02-2698-2989#03256

03256@cpc.tw



@bdp6384r

鄉鎮

作物

地籍  
地號

坵塊

APP

調查

# 農情調查 招募說明

計畫招募全台各區人員協助農作調查



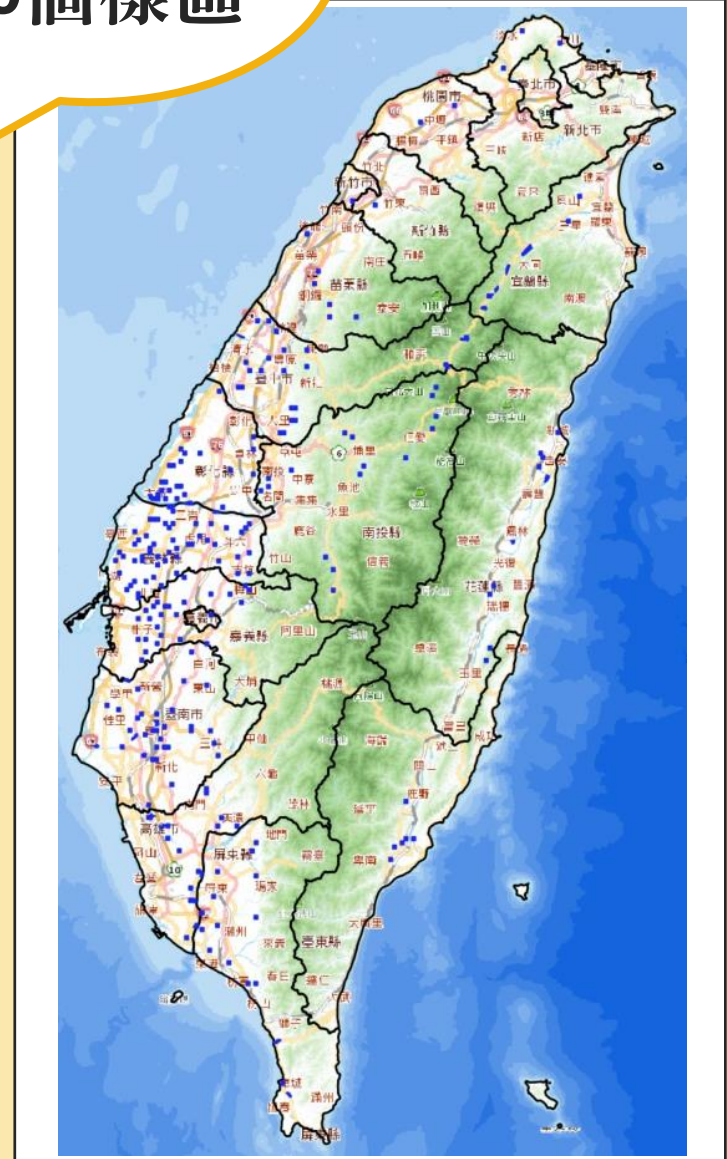
## 重要作物樣區調查



# 調查區域

全台共計  
270個樣區

縣市	長期作物	短期作物	合計
北北基	5	2	7
桃園市	5	1	6
新竹縣	5		5
苗栗縣	5	5	10
臺中市	5	14	19
彰化縣	5	24	29
南投縣	12	9	21
雲林縣	5	46	51
嘉義縣	10	16	26
臺南市	12	19	31
高雄市	10	6	16
屏東縣	12	10	22
宜蘭縣	5	6	11
花蓮縣	6	5	11
臺東縣	5		5
合計	107	163	270





# 調查區域



紅字區域為欲招募調查員地區

	所在區域	樣區數
 宜蘭縣	員山鄉、礁溪鄉	1
	頭城鎮	1
	冬山鄉	2
	三星鄉	1
	大同鄉	6
 新北市	三芝區	2
	三峽區	1
	石碇區	1
	八里區	2
 桃園市	復興區	4
	大園區	1
	大溪區、三峽區	1
	大溪區、八德區	1

	所在區域	樣區數
 新竹縣	北埔鄉	1
	峨眉鄉	1
	新埔鎮	2
	寶山鄉、峨眉鄉	1
 苗栗縣	三灣鄉	2
	後龍鎮	1
	大湖鄉	2
	泰安鄉	2
	獅潭鄉	1
	公館鄉、銅鑼鄉	2

	所在區域	樣區數
 臺中市	后里區	1
	神岡區	1
	清水區	1
	清水區、神岡區	1
	大甲區	2
	東勢區	1
	和平區	5
	和平區、東勢區	1
	太平區	2
	潭子區	1
	大雅區	2
沙鹿區、大雅區	1	



# 調查區域



紅字區域為欲招募調查員地區

所在區域	樣區數
大城鄉	8
大城鄉、芳苑鄉	2
芳苑鄉	4
芳苑鄉、二林鎮	1
二林鎮	2
二林鎮、大城鄉	1
伸港鄉	2
伸港鄉、和美鎮	1
竹塘鄉	1
溪州鄉	1
埔鹽鄉	3
永靖鄉、溪湖鎮	1
社頭鄉	1
社頭鄉、員林市	1



彰化縣

所在區域	樣區數
中寮鄉	3
草屯鎮	1
集集鎮	1
名間鄉	1
竹山鎮	1
南投市	1
埔里鎮	1
魚池鄉、埔里鎮	1
國姓鄉	1
仁愛鄉	7
信義鄉	3
水林鄉	3
口湖鄉、水林鄉	2
水林鄉、北港鎮	1
元長鄉、北港鎮	3
褒忠鄉	1



南投縣



雲林縣

所在區域	樣區數
東勢鄉	5
元長鄉	3
元長鄉、東勢鄉	1
元長鄉、褒忠鄉	2
元長鄉、土庫鎮	2
土庫鎮	1
虎尾鎮	4
斗南鎮	2
斗南鎮、虎尾鎮	1
麥寮鄉	3
崙背鄉	2
崙背鄉、麥寮鄉	1
崙背鄉、二崙鄉	1
四湖鄉	5
四湖鄉、東勢鄉	1
臺西鄉、東勢鄉	1
古坑鄉	3
斗六市	1
林內鄉	1
林內鄉、斗六市	1



雲林縣





# 調查區域



紅字區域為欲招募調查員地區

所在區域	樣區數
竹崎鄉	4
中埔鄉	1
番路鄉	1
番路鄉、中埔鄉	1
鹿草鄉	2
太保市	2
六腳鄉	4
新港鄉	3
義竹鄉	1
大林鎮	1
東石鄉	1
布袋鎮	1
朴子市、布袋鎮	1
東石鄉、布袋鎮	1
水上鄉	1
民雄鄉	1



嘉義縣

所在區域	樣區數
楠西區	3
玉井區	2
白河區	2
東山區	1
後壁區、東山區	1
六甲區、柳營區	1
善化區	3
左鎮區	1
南化區	3
下營區	1
將軍區	1
麻豆區	1
佳里區	1
佳里區、麻豆區	1
西港區	2
北門區	1
官田區	2



臺南市

所在區域	樣區數
新化區	1
新化區、新市區	1
鹽水區	2
阿蓮區	1
田寮區	1
內門區	1
旗山區	3
燕巢區	1
橋頭區	1
林園區	1
大寮區	1
美濃區	1
路竹區	1
大樹區	2
六龜區	1
那瑪夏區	1



臺南市



高雄市



# 調查區域



紅字區域為欲招募調查員地區

	所在區域	樣區數
 屏東縣	南州鄉、東港鎮	1
	里港鄉	1
	九如鄉	1
	萬巒鄉	1
	屏東市	1
	屏東市、長治鄉	1
	長治鄉、內埔鄉	1
	萬丹鄉	1
	新園鄉、萬丹鄉	1
	恆春鎮	1
	來義鄉	1
	獅子鄉	4
	獅子鄉、枋山鄉	1
	枋寮鄉	2
鹽埔鄉	1	

	所在區域	樣區數
 屏東縣	高樹鄉	1
	三地門鄉	1
	三地門鄉、高樹鄉	1
 花蓮縣	富里鄉	1
	玉里鎮	1
	吉安鄉	2
	瑞穗鄉	2
	鳳林鎮	3
	壽豐鄉	1
	秀林鄉、壽豐鄉	1
 臺東縣	臺東市	1
	卑南鄉	1
	東河鄉	2
	鹿野鄉、延平鄉	1



# 調查內容

## 調查樣區內所有之編號**坵塊**

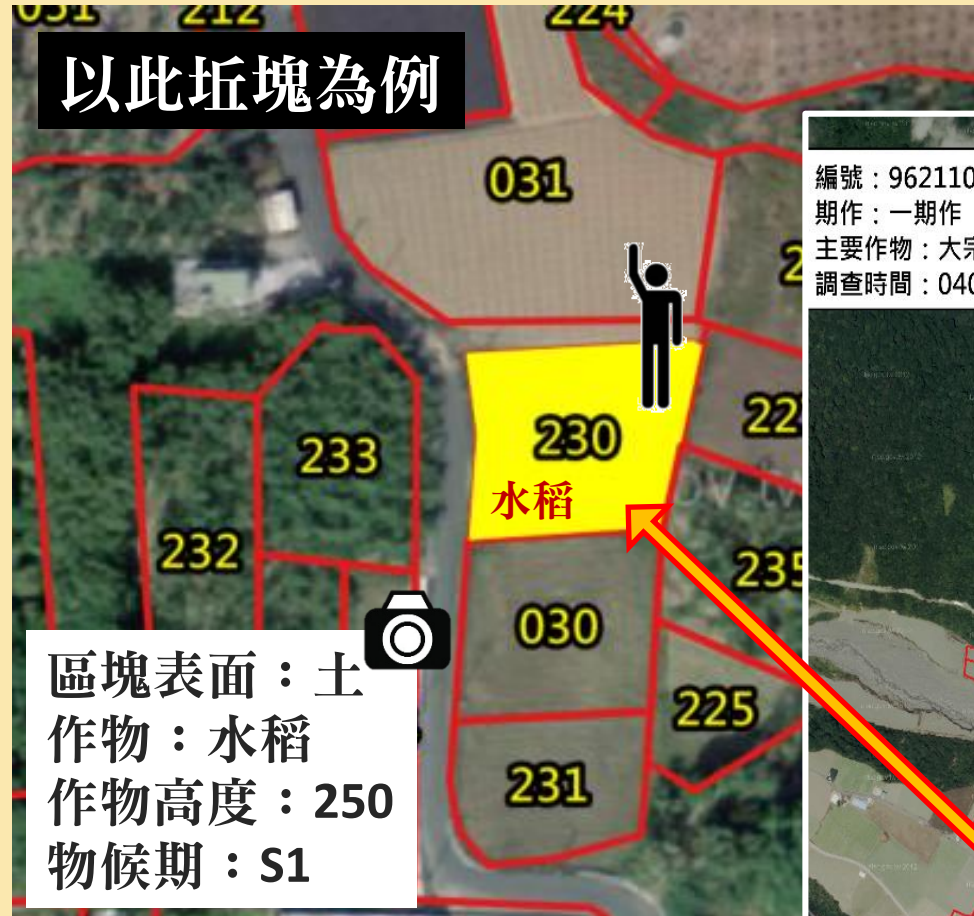
### 調查基準

樣區內坵塊框選範圍，  
不論有無農耕  應調查

- 🔍 區塊表面：
- 🔍 作物別：
- 🔍 作物高度：
- 🔍 物候期：
- 🔍 拍照：(僅一張)

### 樣區內調查坵塊

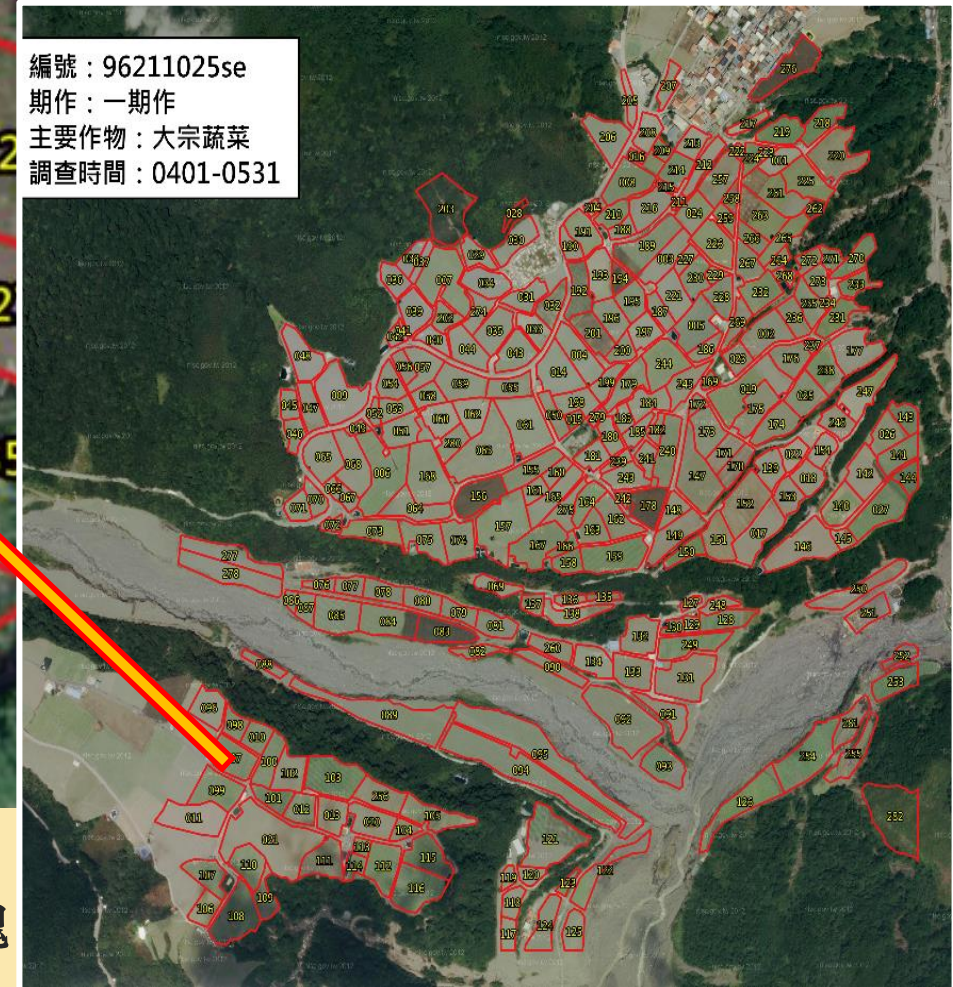
以此坵塊為例



區塊表面：土  
 作物：水稻  
 作物高度：250  
 物候期：S1

176公頃樣區/個

編號：96211025se  
 期作：一期作  
 主要作物：大宗蔬菜  
 調查時間：0401-0531



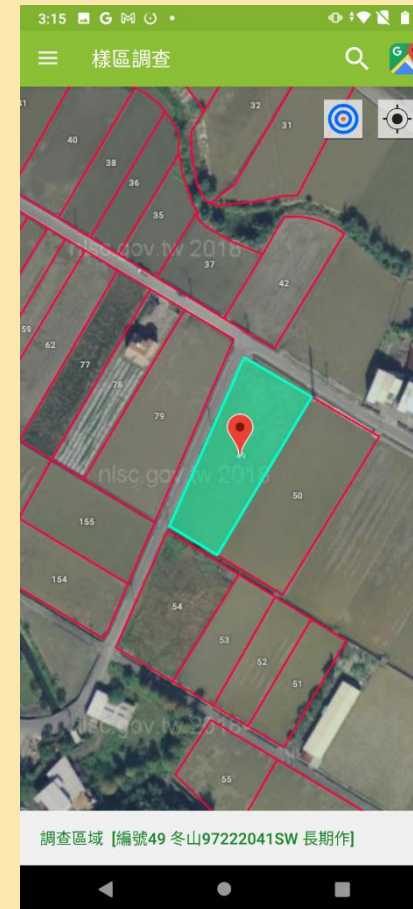
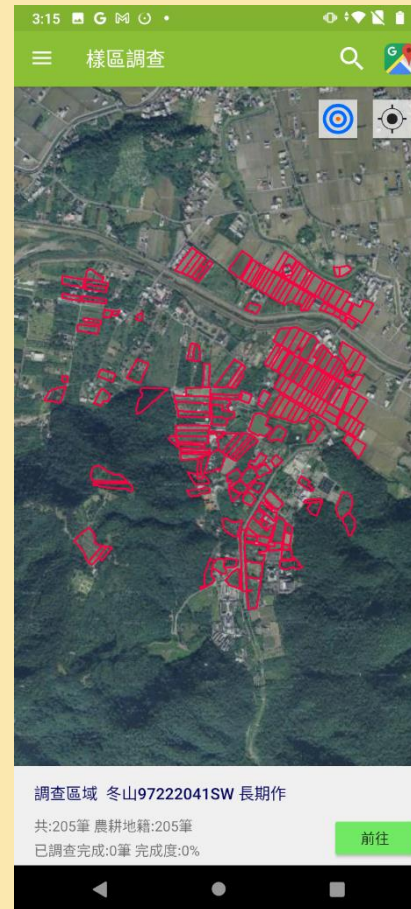
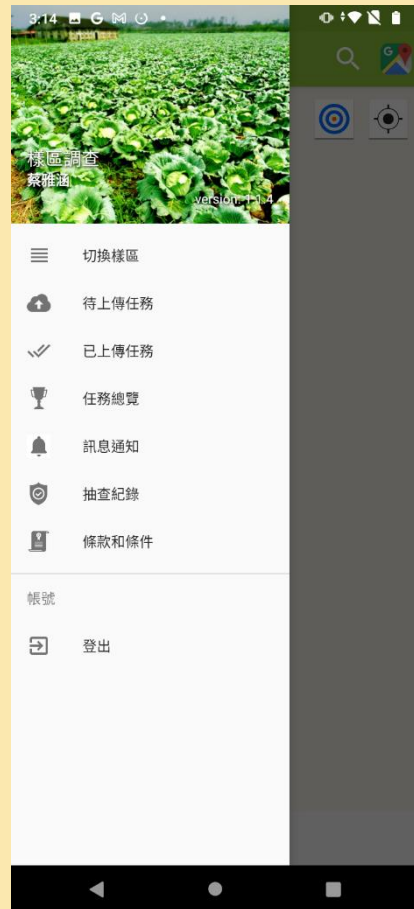
- \*一個樣區約以176公頃為範圍
- \*各指定樣區內涵蓋不同數量坵塊



# 調查方式

## 使用Android手機調查

[安裝APP](#) -> [下載地圖](#) -> 進行現地調查 -> [上傳調查資料](#)，皆使用手機進行，不需使用電腦傳輸或紙本記錄相關資料。

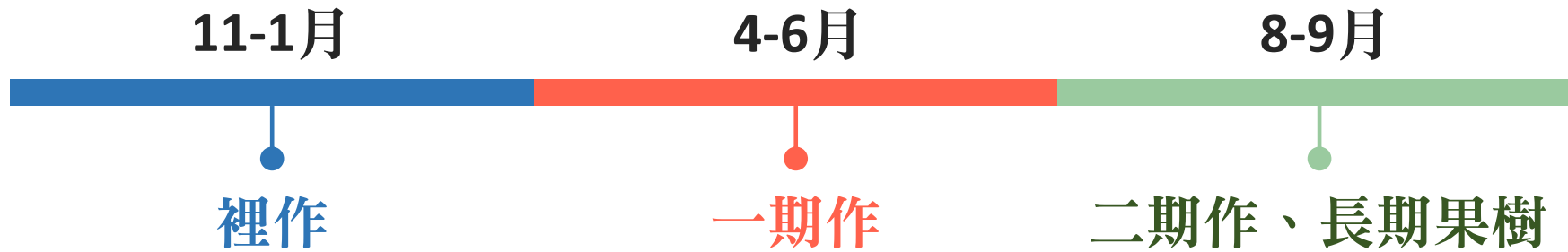




# 調查期程

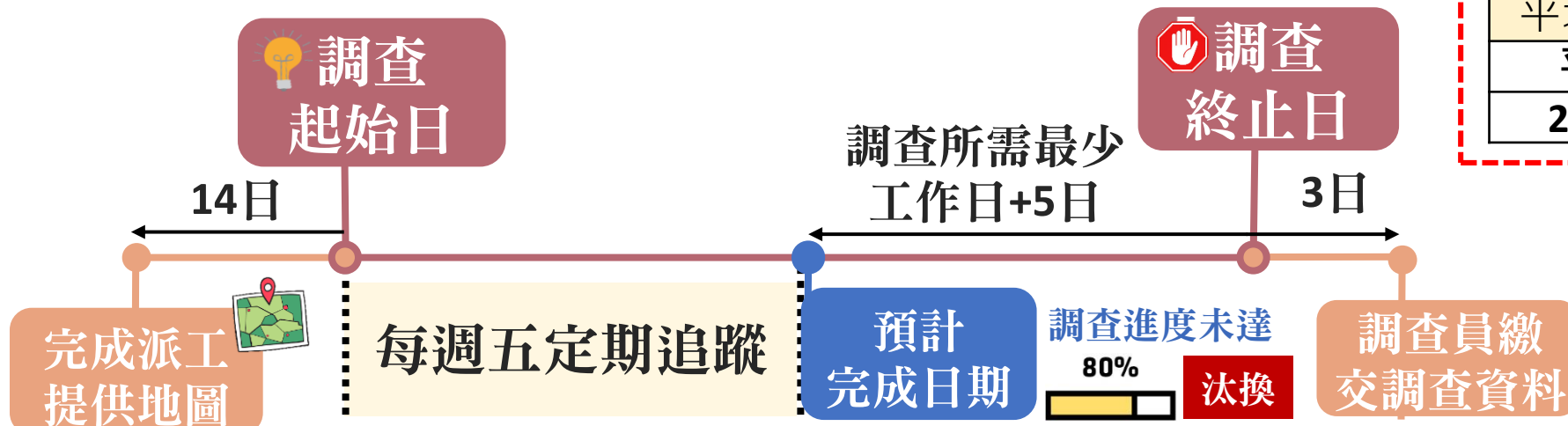
該山區樣區有570筆，調查期程為6/1至8/31止，以筆數計算調查所需最少日數為 $570 \div 60$  (天/筆) = 9.5日，計為10日，預計完成日為調查結束日往前計算所需最少日數，再加5日做為緩衝，即為8/17 (未達派工進度80%以上即汰換)

## 計畫調查期程：不同樣區有不同調查區間



範例

## 派工調查進度：



### 調查所需日數判斷基準

平均筆數/1天(4小時)	
平地	山區
200筆	60筆



# 經費計價

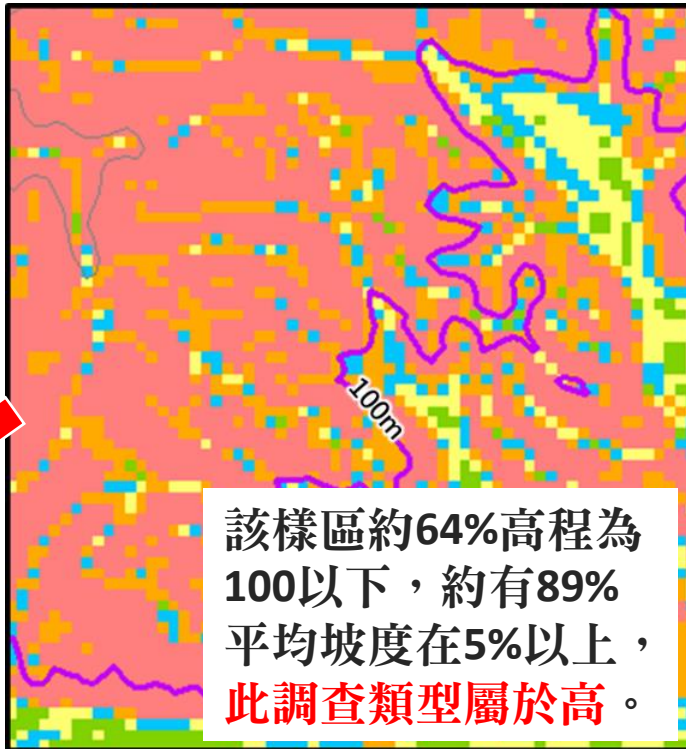
難度類型	單價 (筆)	定義
低	13元	標高在100公尺以下且平均坡度在5%以下者
中	18元	標高在100公尺以上且其平均坡度在5%以下者
高	23元	1. 標高在100公尺以上者 2. 標高未滿100公尺，而其平均坡度在5%以上者

給薪標準以最終

**檢核**

通過之調查筆數為準

以該樣區為例



應調查筆數：147筆

實際調查筆數：145筆  
(完成且檢核通過！！)

◎調查費：

完成145筆 × 24元/筆 = 3,480元

坡度

