

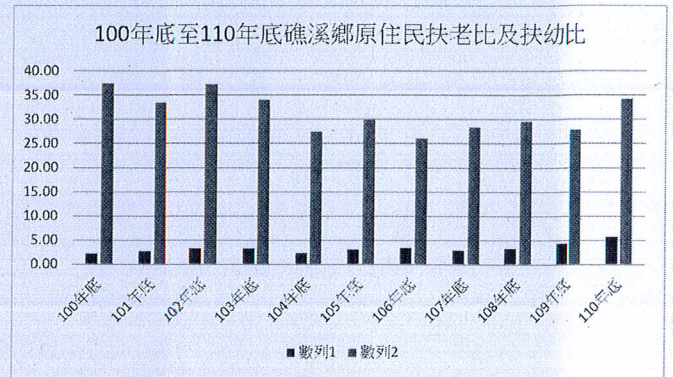
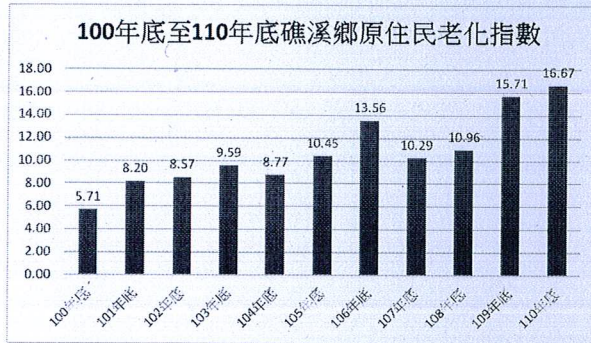
加0.35個百分點。

五、扶老比(老年人口依賴比)

本鄉原住民110年底老年人口依賴比率5.70%，若與109年底相較則增加1.34個百分點；與100年底相較則增加3.56個百分點。

六、扶幼比(幼年人口依賴比)

本鄉原住民110年底幼年人口依賴比率34.22%，若與109年底相較則增加6.44個百分點；與100年底相較則減少3.31個百分點。



	總人口數(1)				老年人口比率(4)/(1)	老化指數(4)/(2)	扶養比(2+4)/(3)	扶老比(4)/(3)	扶幼比(2)/(3)
	合計	幼年人口(0-14歲)(2)	工作年齡人口(15-64歲)(3)	老年人口(65歲以上)(4)					
100年底	261	70	187	4	1.53	5.71	39.57	2.14	37.43
101年底	248	61	182	5	2.02	8.20	36.26	2.75	33.52
102年底	264	70	188	6	2.27	8.57	40.43	3.19	37.23
103年底	294	73	214	7	2.38	9.59	37.38	3.27	34.11
104年底	270	57	208	5	1.85	8.77	29.81	2.40	27.40
105年底	297	67	223	7	2.36	10.45	33.18	3.14	30.04
106年底	294	59	227	8	2.72	13.56	29.52	3.52	25.99
107年底	314	68	239	7	2.23	10.29	31.38	2.93	28.45
108年底	327	73	246	8	2.45	10.96	32.93	3.25	29.67
109年底	333	70	252	11	3.30	15.71	32.14	4.37	27.78
110年底	368	90	263	15	4.08	16.67	39.92	5.70	34.22
與上年增減數(人)	35	20	11	4	-	-	-	-	-
與上年增減比率或百分點(%)	10.51	28.57	4.37	36.36	0.77	0.95	7.78	1.34	6.44
與100年增減數(人)	107	20	76	11	-	-	-	-	-
與100年增減比率或百分點(%)	41.00	28.57	40.64	275.00	2.54	10.95	0.35	3.56	-3.21