



## 111年底礁溪鄉原住民人口年齡概況

### 一、前言

台灣是一個位於亞洲太平洋的美麗島嶼，居住著各種族群，其中原住民族約有56萬7000人，佔總人口數的2%，目前僅16個部族為官方所承認，礁溪原住民分為平地原住民及山地原住民，其中又以噶瑪蘭族為大宗；噶瑪蘭族，為台灣的平埔族原住民，主要分布於：冬山河域、三星鄉、壯圍鄉、礁溪鄉、宜蘭縣的宜蘭市、羅東鎮的羅東、蘇澳鎮的蘇澳...等一帶，以及花蓮市與新城鄉附近、東海岸之豐濱鄉(主要聚集地)、臺東縣和長濱鄉等地。各族群擁有自己的文化、語言、風俗習慣和社會結構，對台灣而言，原住民族是歷史與文化的重要根源，也是獨一無二的美麗瑰寶。

為掌握本鄉現住原住民人口之脈動，茲就本鄉歷年現住原住民人口數按性別及年齡資料加以整理統計，用以解析人口組成因子之扶老比、老化指數等情形，俾供本鄉作為政策及研究資源上之參考。

### 二、老年人口比率

本鄉原住民111年底65歲以上人口數為19人，若與110年底相較則增加4人(增加26.67%)；與101年底相較則增加14人(增加280.00%)。111年底本鄉原住民老年人口數比率為5.01%，與110年底相較則增加0.94個百分點；與101年底相較則增加3.00個百分點。

### 三、老化指數

本鄉原住民111年底老化指數為19.79%，若與110年底相較則增加3.13個百分點；與101年底相較則增加11.59個百分點。

### 四、扶養比

本鄉原住民111年底扶養比為43.56%，即指每一百個有工作能力的青壯年人口應扶養43.56個幼年及老年依賴人口。若與110年底相較則增加3.64個百分點；與101年底相較則增



加7.30個百分點。

### 五、扶老比(老年人口依賴比)

本鄉原住民111年底老年人口依賴比率7.20%，若與110年底相較則增加1.49個百分

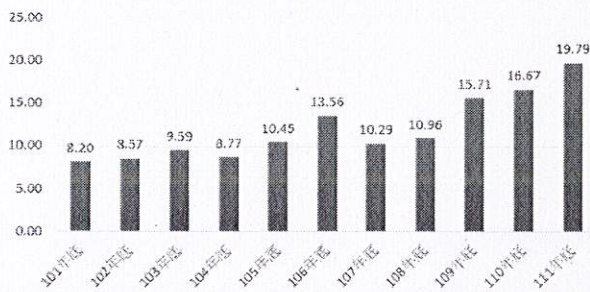
點；與101年底相較則增加4.45個百分點。

### 六、扶幼比(幼年人口依賴比)

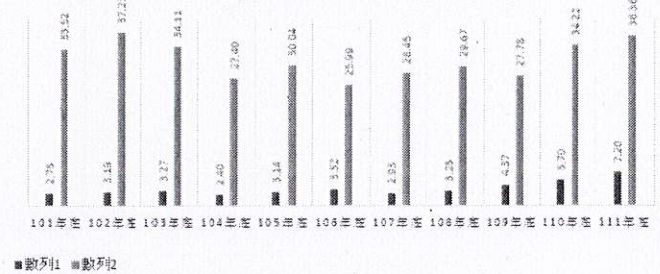
本鄉原住民111年底幼年人口依賴比率36.36%，若與110年底相較則增加2.14個百分

點；與101年底相較則增加2.85個百分點。

101年底至111年底礁溪鄉原住民老化指數



101年底至111年底礁溪鄉原住民扶老比及扶幼比



101年底至111年底礁溪鄉原住民老年及幼年人口概況

	單位：人、%									
	合計	總人口數(1)			老年人口比率 (4)/(1)	老化指數 (4)/(2)	扶養比 (2+4)/(3)	扶老比 (4)/(3)	扶幼比 (2)/(3)	
		幼年人口(0-14歲)(2)	工作年齡人口(15-64歲)(3)	老年人口(65歲以上)(4)						
101年底	248	61	182	5	2.02	8.20	36.26	2.75	33.52	
102年底	264	70	188	6	2.27	8.57	40.43	3.19	37.23	
103年底	294	73	214	7	2.38	9.59	37.38	3.27	34.11	
104年底	270	57	208	5	1.85	8.77	29.81	2.40	27.40	
105年底	297	67	223	7	2.36	10.45	33.18	3.14	30.04	
106年底	294	59	227	8	2.72	13.56	29.52	3.52	25.99	
107年底	314	68	239	7	2.23	10.29	31.38	2.93	28.45	
108年底	327	73	246	8	2.45	10.96	32.93	3.25	29.67	
109年底	333	70	252	11	3.30	15.71	32.14	4.37	27.78	
110年底	368	90	263	15	4.08	16.67	39.92	5.70	34.22	
111年底	379	96	264	19	5.01	19.79	43.56	7.20	36.36	
與上年增減數(人)	11	6	1	4	-	-	-	-	-	-
與上年增減比率或百分點(%)	2.99	6.67	0.38	26.67	0.94	3.13	3.64	1.49	2.14	
與100年增減數(人)	131	35	82	14	-	-	-	-	-	-
與100年增減比率或百分點(%)	52.82	57.38	45.05	280.00	3.00	11.59	7.30	4.45	2.85	



備註：

- 1.老年人口比率係指65歲以上老年人口占總人口比率。
- 2.老化指數係指65歲以上人口數占0~14歲人口數之比率，亦即老年人口對幼年人口的比率。
- 3.扶養比係指依賴人口數(65歲以上人口數+0~14歲人口數)占15~64歲人口數之比率，亦即幼年人口及老年人口對工作年齡人口的比率。
- 4.老年人口依賴比係指65歲以上人口數占15~64歲人口數之比率，亦即老年人口對工作年齡人口的比率。
- 5.幼年人口依賴比係指0~14歲人口數占15~64歲人口數之比率，亦即幼年人口對工作年齡人口的比率。

### 七、結語

現有礁溪鄉原住民人口數逐年遞增，為保存與維護原住民族文化資產，地方應推出針對原住民各種育兒補助、教育補助及保護和扶植原住民的優惠政策和措施，除了鼓勵原住民育兒外，公所應重視所轄鄉內原住民的健康狀況，積極針對少數的原住民主動進行社區關懷，守護原住民的健康與生活品質，藉此維繫保存珍貴的原住民文化命脈。

承辦人	單位主管:	機關首長
