

一、本所行

(一)

(二)

二、公務ノ

(一)

(二)

三、民意

本屆

議會

四、選舉

(一)

(二)

(三)

(四)

(五)

# 提要分析

## 參、行政組織

### 行政組織：

民國34年台灣光復本鎮初隸台北縣，民國39年10月本省行政區域重新調整設立，改稱宜蘭縣蘇澳鎮迄今，行政區劃分為26里。

截至104年底行政組織計有：5課(民政、財政、建設、農業、社會)、4室(秘書、主計、人事、政風)分掌各項業務；另設置4個附屬單位：清潔隊、幼兒園、市場、圖書館、觀光產業發展所。

### 人員：

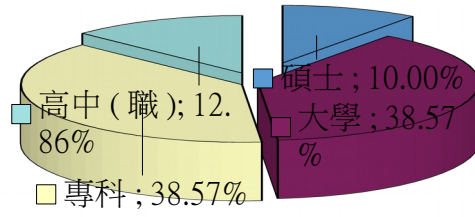
截至104年底本所及鎮民代表會員工總人數共計192人，其中民選首長1人、政務人員0人、正式職員70人、清潔隊員27人、駕駛20人、工友11人、聘用人員1人、約僱人員1人、臨時人員61人。

編制內公務人員70人，平均年齡44歲，其中男性35人、女性36人；若依官等

區分：簡任0人、薦任29人、委任41人；若依學歷區分：碩士畢業7人、大學

畢業27人、專科畢業27人、軍校畢業0人、高中(職)畢業9人。

公務人員教育程度比率圖



弋表：

真民代表共計11名，其中男性9名，女性2名。另現有各級民意代表計有：縣義員3名，皆男性。

既況：

101年1月14日第8屆立法委員選舉，選民數33,703人，投票數為23,702票，投票率為70.33%。

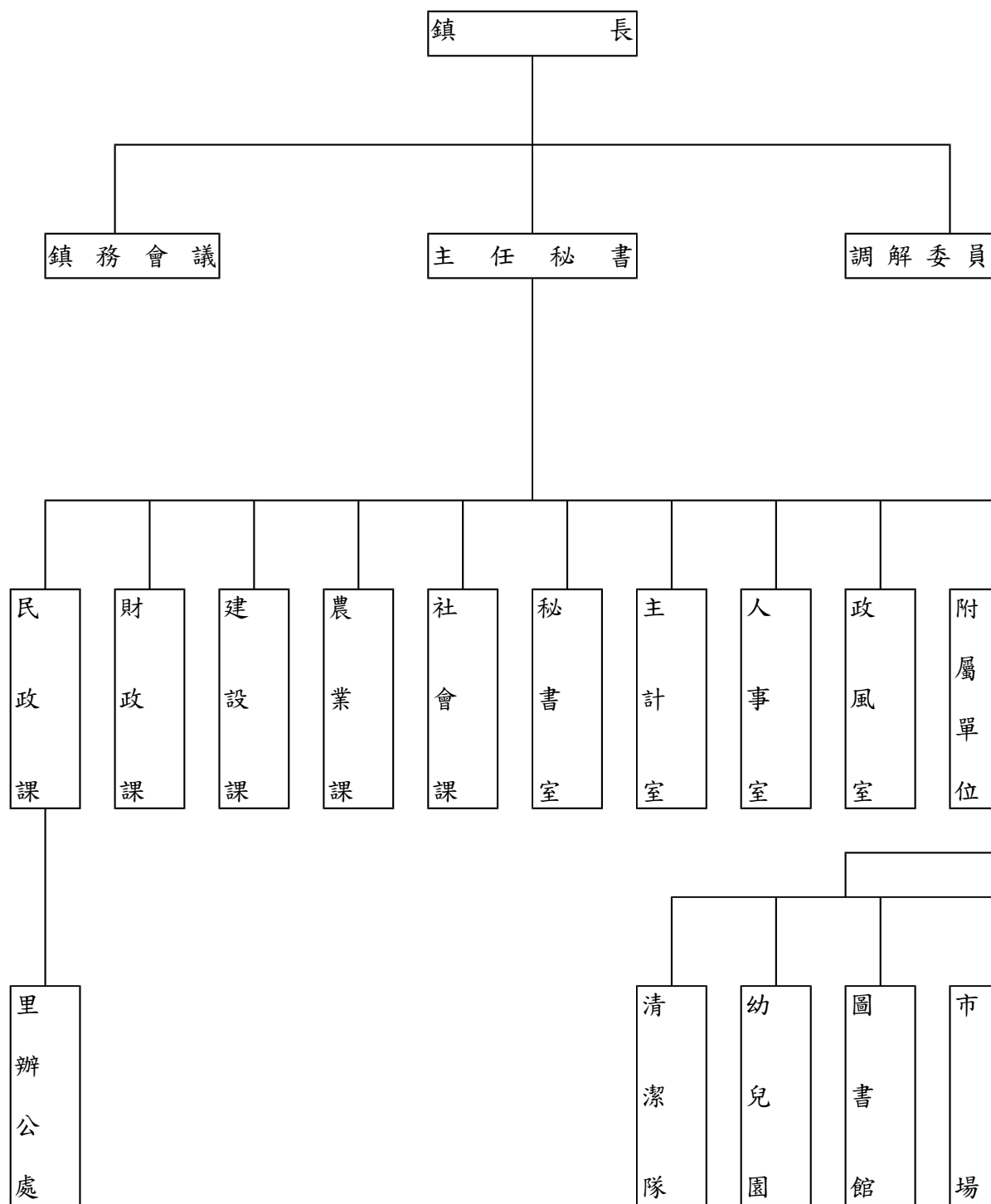
103年11月29日第17屆縣長選舉，選民數33,848人，投票數為24,438票，投票率為72.20%。

103年11月29日第18屆縣議員選舉，選民數33,905人，投票數為24,539票，投票率為72.38%。

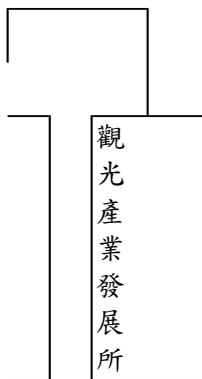
103年11月29日第20屆鎮民代表選舉，選民數33,707人，投票數為24,385票，投票率為72.34%。

103年11月29日第17屆鎮長選舉，選民數33,756人，投票數為24,401票，投票率為72.29%。

# 蘇澳鎮公所組織系統表



會



### 3 - 1 、 員 工 總 人 數

單位：人

年 底 別 Year	總 計 Grand Total	政 務 人 員 Political Appointee	民 選 機 關 首 長 Elected Mayor
95年底 End of 2006	175	2	1
96年底 End of 2007	170	2	1
97年底 End of 2008	171	2	1
98年底 End of 2009	165	2	1
99年底 End of 2010	165	2	1
100年底 End of 2011	165	2	1
101年底 End of 2012	167	2	1
102年底 End of 2013	179	2	1
103年底 End of 2014	184	2	1
104年底 End of 2015	192	0	1

資料來源：本所人事室



正式職員
Formal Staff

68

64

65

62

58

60

59

62

62

70

---

### 3 - 1 、 Total Personnel Numbers

清潔隊員 Clean Worker	駕 駛 Driver	技工&工友 Technical Worker&Manual Worker	聘用人員 Special Service	約僱人員 Contract Employees
38	7	8	1	1
38	7	8	1	1
38	6	8	1	1
37	7	8	1	1
27	20	8	1	1
23	19	13	1	1
22	20	15	1	1
27	20	11	1	1
27	20	11	1	1
27	20	11	1	1

Source : Personnel

Unit:Person

臨時員工
Temporary Staff

49

48

49

46

47

45

46

54

59

61

### 3 - 2、公務人員職等別

#### - 2、The Number of Government Employees—by Official Cl

單位：人

年 底 別 End of Year	合 計 Total	簡任(派) Selected Appointment	薦任(派) Recommended Appointment	委任(派) Delegated Appointment
95年底 End of 2006	71	1	22	45
96年底 End of 2007	67	1	21	42
97年底 End of 2008	68	1	21	44
98年底 End of 2009	65	1	23	41
99年底 End of 2010	61	1	20	40
100年底 End of 2011	63	1	21	41
101年底 End of 2012	64	1	23	40
102年底 End of 2013	65	1	21	43
103年底 End of 2014	65	1	26	38
104年底 End of 2015	70	-	29	41

資料來源Source：本所人事室Personnel

備註：104年起公務人員僅含正式職員未含民選機關首長

3

lass

Unit:Person

雇員
Employee

3

3

2

-

-

-

-

-

-

-

---

本頁空白

### 3 - 3 、 公務人員學歷

單位：人

年 底 別  End of Year	總 計  Grand Total	研究所 Graduate School	
		博 士  Doctor	碩 士  Master
95年底 End of 2006	71	-	2
96年底 End of 2007	67	-	1
97年底 End of 2008	68	-	-
98年底 End of 2009	65	-	1
99年底 End of 2010	61	-	2
100年底 End of 2011	63	-	2
101年底 End of 2012	64	-	3
102年底 End of 2013	65	-	7
103年底 End of 2014	65	-	5
104年底 End of 2015	70	-	7

資料來源：本所人事室

備註：104年起公務人員僅含正式職員未含民選機關首長

大學畢業	專科畢業
University	Junior College
15	20
9	30
16	27
18	17
16	15
17	18
18	19
18	28
25	22
27	27



### 3 - 3 、 Actual Number of Government Employees — by Educa Background

軍校畢業 Military School	警校畢業 Police School	師範畢業 Teachers' Collage	高中(職)畢業 Senior High (Vocational) School	國中畢業 Junior High School	小學畢業 Elementary Schools
-	-	9	23	1	1
1	-	-	24	1	1
-	-	-	23	1	1
-	-	7	22	-	-
-	-	8	20	-	-
1	-	9	16	-	-
1	-	9	14	-	-
1	-	-	11	-	-
1	-	-	12	-	-
-	-	-	9	-	-

Source : Personnel

# ational

Unit:Person

其 他
-----

Others

---

-

-

-

-

-

-

-

-

-

-

---

### 3 - 4、公務人員按性別及年齡分

單位：人

年 底 別 End of Year	總 計 Grand Total	性 別 Sex		年
		男 Male	女 Female	平均年齡(歲) Average Age(year)
95年底 End of 2006	71	42	29	43
96年底 End of 2007	67	32	35	45
97年底 End of 2008	68	35	33	46
98年底 End of 2009	65	33	32	43
99年底 End of 2010	61	29	32	44
100年底 End of 2011	63	31	32	44
101年底 End of 2012	64	31	30	42
102年底 End of 2013	65	33	32	45
103年底 End of 2014	65	30	35	45
104年底 End of 2015	70	34	36	44

資料來源：本所人事室

備註：104年起公務人員僅含正式職員未含民選機關首長

---

19歲以下	20~24歲
Under 19 Years	20~24 Years
-	-
-	-
-	1
-	2
-	-
-	1
-	-
-	2
-	2
	2

---

### 3 - 4 、 Actual Number of Government Employees — by

齡							Age
25~29歲	30~34歲	35~39歲	40~44歲	45~49歲	50~54歲	55~59歲	
25~29 Years	30~34 Years	35~39 Years	40~45 Years	45~49 Years	50~54 Years	55~59 Years	
5	9	11	14	13	12	3	
6	5	13	7	19	9	7	
6	6	11	8	18	9	7	
6	5	10	10	14	13	4	
8	4	8	12	9	14	5	
7	5	5	16	8	14	5	
7	7	5	13	9	14	7	
9	2	4	10	13	13	9	
8	4	4	7	14	13	9	
8	7	6	8	14	9	12	

Source : Personnel

## Sex and Age

Unit: Person

60~64歲 60~64 Years	65歲以上 65 Years Of Age and Over
3	1
1	-
2	-
1	-
1	-
2	-
2	-
2	1
4	-
4	-

### 3 - 5 、自由地區增額立法委員區域選舉

屆 及 鄉 鎮 市 別  Terms & District	投 票 日 期 Election date			選 民 數 ( 人 ) Eligible voters (Person)	候 計 Total
	年 Year	月 Month	日 Date		
	第3屆3rd	84	12	2	33,660
第4屆4th	87	12	5	33,514	1
第5屆5th	90	12	1	33,560	1
第6屆6th	93	12	11	33,261	1
第7屆7th	97	1	12	32,710	1
第8屆8th	101	1	14	33,703	-

資料來源：宜蘭縣統計年報

## 概況

---

選 人 數 (人)  
No. of Candidates

男 Male	女 Female
-	-
1	-
1	-
1	-
1	-
-	-

---



### 3 - 5 、 Election Results of Augmented Legislators Elec Fuchien Area

投 票 數 ( 票 ) No. of Ballots			已領未投票數 No. of Abandon Vote	當選人數(人) No.of Nominees Elect	
計 Total	有 效 Valid	無 效 Invalid		計 Total	男 Male
17,904	17,672	232	-	-	-
18,982	18,792	190	3	-	-
20,849	20,646	203	1	-	-
18,264	18,131	133	-	1	1
17,688	17,396	292	2	-	-
23,702	23,197	505	-	-	-

---

Source : The Statistical Yearbook Of Yilan County

## itions in Taiwan-

ed	投票率%
女 Female	Rate of Ballots to Voters
-	53.19
-	56.65
-	62.13
-	54.91
-	54.08
-	70.33

### 3 - 6 、 縣 長 選 舉 概 況

鄉 鎮 市 Terms & District	投 票 日 期 Election date			選 民 數 (人) Eligible voters (Person)	候 計 Total
	年 Year	月 Month	日 Date		N
第12屆12th	82	11	27	33,723	-
第13屆13th	86	11	29	33,619	-
第14屆14th	90	12	1	33,868	-
第15屆15th	94	12	3	33,335	-
第16屆16th	98	12	5	34,140	-
第17屆17th	103	11	29	33,848	-

資料來源：宜蘭縣統計年報

### 3 - 6 、 Election Results of (

選 人 數 (人)			投 票 數 (票)
No. of Candidates			No. of Ballots
男 Male	女 Female	計 Total	有 效 Valid
-	-	21, 771	21, 594
-	-	23, 405	23, 202
-	-	20, 989	20, 773
-	-	23, 815	23, 545
-	-	22, 816	22, 566
-	-	24, 438	23, 797

Source : The Statistical Yearbook Of Yilan County

## County Magistrate Election

無效 Invalid	已領未 投票數 No. of Abandon Vote
177	-
203	1
216	5
270	1
250	-
641	2

### 3 - 7、縣議員選舉概況

鄉 鎮 市  Terms & District	投 票 日 期 Election date			選 民 數 (人) Eligible Voters (People)	候 選 人 數 計 Total
	年 Year	月 Month	日 Date		
	第13屆13th	83	1	29	34,539
第14屆14th	87	1	24	34,364	6
第15屆15th	91	1	26	34,375	5
第16屆16th	94	12	3	33,877	5
第17屆17th	98	12	5	34,284	4
第18屆18th	103	11	29	33,905	6

資料來源：宜蘭縣統計年報

---

選 人 數 ( 人 )

No. of Candidates

男 Male	女 Female
8	-
6	-
4	1
5	-
4	-
6	-

### 3 - 7、Election Results of County Councilors E

投票數(票) No. of Ballots			已領未投票數 No. of Abandon Vote	當選人數(人) No. of Nominees Elected		
計 Total	有效 Valid	無效 Invalid		計 Total	男 Male	女 Female
25,232	24,894	338	2	4	4	-
23,629	23,240	389	-	3	3	-
21,842	21,534	308	-	3	3	-
24,154	23,673	481	3	3	3	-
22,890	22,405	485	-	3	3	-
24,539	23,915	624	1	3	3	-

Source : The Statistical Yearbook Of Yilan County



# lection

投票率%	當選率%
Rate of Ballots to Voters	Rate of Nominees to Candidates
73.06	50.00
68.76	50.00
63.54	60.00
71.30	60.00
66.77	75.00
72.38	50.00

### 3 - 8 、 鄉 鎮 市 民 代 表 選 舉 概

屆 及 鄉 鎮 市 別  Terms & District	投 票 日 期 Election date			選 民 數 (人) Eligible Voters (people)	候 計 Total
	年 Year	月 Month	日 Date		N
第15屆15th	83	7	16	33,491	21
第16屆16th	87	6	13	33,362	19
第17屆17th	91	6	8	33,480	22
第18屆18th	95	6	10	33,026	18
第19屆19th	99	6	12	34,201	19
第20屆20th	103	11	29	33,707	17

資料來源：宜蘭縣統計年報

# 況

---

選 人 數 ( 人 )

No. of Candidates

男 Male	女 Female
-----------	-------------

17                  4

14                  5

14                  8

14                  4

14                  5

12                  5

### 3 - 8 、 Election Results of Township Assem

投 票 數 ( 票 ) No. of Ballots			已領未投票 數 No. of Abandon Vote	當 選 人 數 ( 人 ) No. of Nominees Elected		
計 Total	有 效 Valid	無 效 Invalid		計 Total	男 Male	女 Female
23, 141	22, 798	343	-	11	9	2
22, 284	21, 975	309	2	11	8	3
22, 291	21, 981	310	2	11	7	4
21, 299	20, 980	319	-	11	8	3
22, 755	22, 398	357	2	11	7	4
24, 385	23, 775	610	2	11	9	2

Source : The Statistical Yearbook Of Yilan County

bly

投票率%	當選率%
Rate of Ballots to Voters	Rate of Nominees to Candidates
69.10	52.38
66.80	57.89
66.59	50.00
64.49	61.11
66.53	57.89
72.34	64.71

### 3 - 9 、 鄉 鎮 市 長 選 舉 概 況

屆 及 鄉 鎮 市 別  Terms & District	投 票 日 期 Election date			選 民 數 ( 人 )	候 選 人 數
	年	月	日	Eligible voters (Person)	計 Total
	Year	Month	Date		
第12屆12th	83	1	29	33,459	2
第13屆13th	87	1	24	33,438	3
第14屆14th	91	1	8	33,596	3
第15屆15th	94	12	3	33,196	4
第16屆16th	98	12	5	34,059	2
第17屆17th	103	11	29	33,756	2

資料來源：宜蘭縣統計年報

---

選 人 數 ( 人 )

No. of Candidates

男 Male	女 Female
-----------	-------------

2 -

2 1

3 -

4 -

2 -

2 -

### 3 - 9 、 Election Results of Township of Chief

投票數(票) No. of Ballots			已領未投票數 No. of Abandon Vote	(政黨別) Party	當選人姓名 Name of Nominee Elected	投票率% Rate of Ballots to Voters
計 Total	有效 Valid	無效 Invalid				
24,511	23,900	611	1	-	林棋山	73.26
23,025	22,441	584	2	-	李坤山	68.86
21,349	21,065	284	3	-	李坤山	63.56
23,746	23,150	596	1	中國國民黨	林騰煌	71.53
22,766	22,132	634	4	中國國民黨	林騰煌	66.84
24,401	23,654	747	3	中國國民黨	陳金麟	72.29

Source : The Statistical Yearbook Of Yilan County



當選率%

Rate of Nominees  
to Candidates

50.00

33.33

33.33

25.00

50.00

50.00

本頁空白