

一、醫事人員

本鎮1

30人

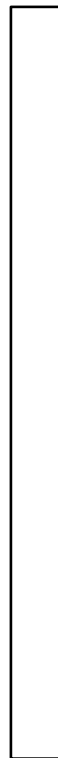
士28人

，呼吸

二、醫院

本鎮1

床；



三、預防

本鎮1

傷風

，水

人次

四、藥商

本鎮1

商115

五、垃圾

本鎮1

年度

100%

公  
囑  
/  
日

# 提要分析

## 捌、環境衛生

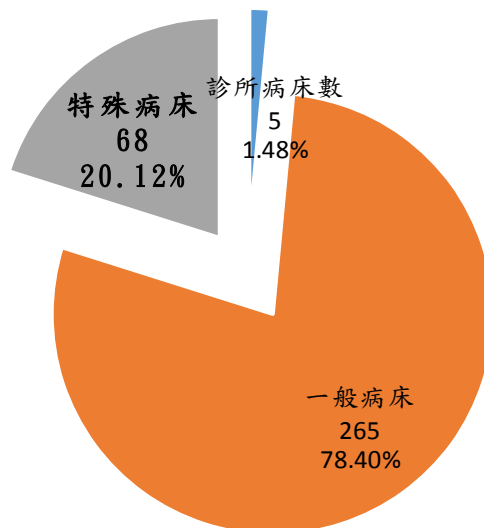
### 人員數：

.04年底醫事人員共有294人，其中醫師34人，中醫師1人，牙醫師7人，藥師，藥劑生4人，醫事檢驗師(生)9人，醫事放射師(士)6人，護理師154人，護士，營養師2人，物理治療師(生)9人，職能治療師(生)6人，臨床心理師2人及治療師2人。

### 數與病床數：

.04年底共有醫院2家，診所19家；病床數共有338床，其中醫院333床，診所5醫院333床中，一般病床265床，特殊病床68床。

104年醫療院所病床數比例圖



### 接種工作：

.04年度衛生預防接種工作情形，卡介苗8人次，五合一疫苗118人次，減量破  
白喉非細胞性百日咳及不活化小兒麻痺混合疫苗61人次，B型肝炎疫苗36人次  
痘疫苗25人，德國麻疹、麻疹、腮腺炎混合疫苗179人次，日本腦炎疫苗283  
，A型肝炎疫苗3人，結合型肺炎鏈球菌疫苗115人次。

**家數：**

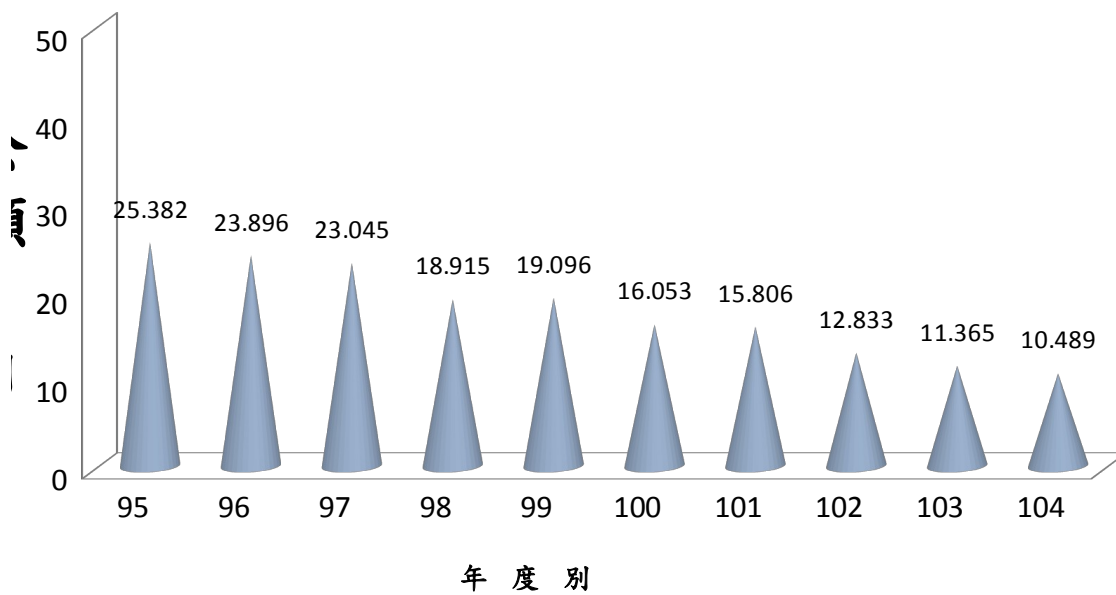
.04年底共有藥商84家，其中藥局10家，西藥商6家，中藥商18家，醫療器材  
i家。

**處理情形：**

.04年垃圾清運量計3,828.51公噸，平日每日垃圾清運量計10.489公噸，較上  
咸少7.71%，在垃圾處理方法中，多以焚化爐為主，垃圾妥善處理率達

。

**蘇澳鎮近年平均每日垃圾清運量**



本頁空白

## 8 - 1 、 醫療機構及其他醫事機構開(執)業!

單位：人

年 底 別	總 計	醫 師	中 醫 師	牙 醫 師	藥 師
End of Year	Grand Total	Physician	Doctor of Chinese Medicine	Dentists	Pharmacists
93年底 End of 2004	246	44	1	6	17
94年底 End of 2005	281	45	1	6	17
95年底 End of 2006	300	50	2	6	25
96年底 End of 2007	238	35	2	5	12
97年底 End of 2008	313	38	2	6	28
98年底 End of 2009	323	34	2	7	31
99年底 End of 2010	354	43	2	7	32
100年底 End of 2011	336	42	3	7	34
101年底 End of 2012	318	31	3	6	36

資料來源：宜蘭縣統計年報



## 醫事人員數

藥劑生	醫事 檢驗師	醫事 檢驗生
Assistant Pharmacist	Medical Technologists	Medical Assistant Technologist
9	8	-
10	9	-
9	10	-
1	9	-
8	10	-
8	9	-
8	9	-
8	9	-
7	10	-

## 8 - 1、Number of Registered Medical Personnel in Ho and Other Medical Care Institutions

醫用放射線 技術師(士)	護 理 師	護 士	助 產 士	鑲 牙 生	營 養 師	物 理 (職能) 治療師
Radiotherapist (Assistant)	Registered Senior Nurse	Registered Nurse	Midwife	Assistant Dentist	Nutritionist	Physical (Occupational) Therapist
4	91	58	1	-	1	5
5	123	53	1	-	4	4
7	122	58	1	-	1	3
7	95	56	-	-	2	5
7	137	61	1	-	2	9
6	148	59	2	-	2	7
6	168	57	2	-	2	8
8	153	51	2	-	2	8
8	162	39	1	-	2	7

Source : The Statistical Yearbook Of Yilan County

# spitals, Clinics,

Unit : Person

物 理 (職能) 治療生  Physical (Occupational) Assistant Therapist	其他  Others
--	------------------

1 -

2 1

2 4

1 8

1 3

6 2

7 3

7 2

5 1

## 8-1 醫療機構及其他醫事機構開(執)業醫事人

單位：人

年底別 End of Year	總計 Grand Total	醫師 Physicians	中醫師 Doctors of Chinese Medicine	牙醫師 Dentists
102年底 End of 2013	310	35	2	7
103年底 End of 2014	313	32	2	7
104年底 End of 2015	294	34	1	7

資料來源：宜蘭縣統計年報

員數(續一)

藥師 Pharmacists	藥劑生 Assistant Pharmacists
31	5
33	4
30	4

## 8 - 1 Number of Registered Medical Personnel in Hc Other Medical Care Institutions (Cont.1)

醫事檢驗師 Medical Technologists	醫事檢驗生 Medical Technicians	醫事放射師 Medical Radiological Technologists	醫事放射士 Medical Radiological Technicians	護理師 Registered Professional Nurses
10	-	6	1	156
9	-	6	1	159
9	-	5	1	154

Source : The Statistical Yearbook Of Yilan County

## Hospitals, Clinics, and

Unit: Persons

護士 Registered Nurses	助産師 Registered Professional Midwives
35	-
37	-
28	-

---

## 8-1 醫療機構及其他醫事機構開(執)業醫事,

單位：人

年底別 End of Year	助產士 Midwives	鑲牙生 Dental Assistants	營養師 Dietitians	物理治療師 Physical Therapists
102年底End of 2013	1	-	3	5
103年底End of 2014	-	-	3	5
104年底End of 2015	-	-	2	5

資料來源：宜蘭縣統計年報



## 人員數(續完)

物理治療生 Physical Therapy Technicians	職能治療師 Occupational Therapists
4	2
4	4
4	4

## 8 - 1 Number of Registered Medical Personnel in Hospitals and Other Medical Care Institutions(Continued)

職能治療生 Occupational Therapy Technicians	臨床心理師 Clinical Psychologists	諮商心理師 Counseling Psychologists	呼吸治療師 Respiratory Therapists	語言治療師 Speech- Language Pathologists	聽力師 Audiologists
3	2	-	2	-	-
3	2	-	2	-	-
2	2	-	2	-	-

Source : The Statistical Yearbook Of Yilan County

ospitals, Clinics,  
End)

Unit: Persons

牙體技術師 Dental Technologists s	牙體技術生 Dental Technicians
-	-
-	-
-	-

## 8 - 2 、 醫療院所數及各類病床數、救護車

單位：家、床

年底別  End of Year	院所家數	醫院家數	診所家數	醫療院所				
	合計  Total	Number of Hospitals	Number of Clinics	計 Grand Total	一般病床 General Bed			
					合計  Total	急性病床 Acute Bed		一般病床 General Bed
						一般病床 General Bed	精神病床 Pcych Bed	
93年底 End of 2004	22	2	20	401	382	122	20	140
94年底 End of 2005	22	2	20	468	382	122	20	140
95年底 End of 2006	22	2	20	481	382	122	20	140
96年底 End of 2007	23	2	21	479	382	122	20	140
97年底 End of 2008	22	2	20	483	382	122	20	140
98年底 End of 2009	23	2	21	483	382	122	20	140
99年底 End of 2010	24	2	22	483	382	122	20	140
100年底 End of 2011	25	2	23	486	382	122	40	120
101年底 End of 2012	24	2	22	481	382	122	40	120

資料來源：宜蘭縣統計年報

# 輛數

---

---

I

---

慢 性 病 床

Chronic Bed

精神病床	結核病床	癩病病床
Psych Bed	T. B. Bed	Leprosy Bed

100	-	-
100	-	-
100	-	-
100	-	-
100	-	-
100	-	-
100	-	-
100	-	-
100	-	-
100	-	-

## 8 - 2 Number of Hospitals and Clinics, Various Beds Ambulances

醫院開放病床數 Hospital Beds												診 Clinics		
特殊病床 Special Bed												計 Total	觀察病 床 Observation Bed	
加 護 病 床 Intensive Care Bed	燒燙傷 病 床 Burn Care Bed	嬰 兒 病 床 Baby Bed	觀 察 病 床 Acute Bed		安 寧 療 護 病 床 Hospic Palliative Care Beds	呼 吸 照 護 病 床 Respirational Care Beds	急 性 結 核 病 床 T.B. Bed	手 術 恢 復 床 Ether Beds	嬰 兒 床 Baby Bed	洗 腎 治 療 床 Dialysis Bed	計 Total			觀 察 病 床 Observation Bed
			急 診 觀 察 床 emergency obs. Bed	其 他 觀 察 床 Others										
10	-	-	4	-	-	40	-	1	1	8	19	19		
12	-	-	9	-	-	40	-	1	1	11	12	12		
12	-	-	9	-	-	40	10	1	1	11	15	15		
12	-	-	9	-	-	40	10	1	1	11	13	13		
12	-	-	9	-	-	40	10	1	1	11	17	17		
12	-	-	9	-	-	40	10	1	1	11	17	17		
12	-	-	9	-	-	40	10	1	1	11	17	17		
12	-	-	9	-	-	40	10	1	1	11	20	20		
12	-	-	7	-	-	40	10	1	1	11	17	17		

Source : The Statistical Yearbook Of Yilan County

s, and

Unit : Bed、Firm

所

嬰兒床	洗腎治療床
Baby Bed	Dialysis Bed

- -  
- -  
- -  
- -  
- -  
- -  
- -  
- -  
- -

## 8 - 2 醫療院所數及各類病床數、救護車輛

單位：家、床

年底別 End of Year	院所家數 合計 No. of Hospitals and Clinics, Total	醫院 家數 No. of Hospitals	診所 家數 No. of Clinics	醫療院所 病床數 No. of Beds in Hospitals and Clinics
102年底 End of 2013	24	2	22	480
103年底 End of 2014	23	2	21	338
104年底 End of 2015	21	2	19	338

資料來源：宜蘭縣統計年報



數(續一)

醫院開放病床數 No. of Beds in Hospitals	
一般病床 General Beds	
合計 Total	急性病床 Acute Beds
	急性一般病床 General Beds
382	122
265	78
265	78

## 8 - 2 Number of Hospitals and Clinics, Various Ambulances(Cont.1)

醫院開放病床數 No. of Beds in Hospitals					
一般病床 General Beds					特殊:
急性病床 Acute Beds	慢性病床 Chronic Beds				合計 Total
精神急性一般 病床 Psychiatric Beds	慢性一般病床 General Beds	精神慢性一般 病床 Psychiatric Beds	慢性結核病床 T.B. Beds	漢生病病床 Leprosy Beds	
40	120	100	-	-	81
40	47	100	-	-	68
40	47	100	-	-	68

Source : The Statistical Yearbook Of Yilan County

# Beds, and

Unit: Units, Beds

---

病床 Special Beds

加護病床 Intensive Care Beds	燒傷病床 Burn Care Beds
12	-
9	-
9	-

---

## 8 - 2 醫療院所數及各類病床數、救護車輛

單位：家、床

年底別 End of Year	醫院開放病床數 No. of Beds in Hospitals			
	特殊病床 Special Beds			
	燒傷 加護病床 Burn Intensive Care Beds	嬰兒 病床 Infant Care Beds	急診 觀察床 Emergency Observation Beds	安寧 病床 Palliative Care Beds
102年底 End of 2013	-	-	6	-
103年底 End of 2014	-	-	6	-
104年底 End of 2015	-	-	6	-

資料來源：宜蘭縣統計年報

兩數(續二)

---

---

慢性呼吸 照護病床 Chronic Respiratory Care Beds	亞急性呼吸 照護病床 Subacute Respiratory Care Beds
40	-
40	-
40	-

---

## 8 - 2 Number of Hospitals and Clinics, Vans and Ambulances(Cont.2)

醫院開放病床數 No. of Beds in Hospitals				
特殊病床 Special Beds				
急性 結核病床 Acute T. B. Beds	精神科 加護病床 Psychiatric Intensive Care Beds	手術 恢復床 Ether Beds	嬰兒床 Nursery Beds	血液 透析床 Hemodialysis Beds
10	-	1	1	11
-	-	1	1	11
...	-	1	1	11

Source : The Statistical Yearbook Of Yilan County

# rious Beds,

Unit: Units, Beds

---

---

腹膜 透析床 Peritoneal Dialysis Beds	普通 隔離病床 General Isolation Beds
--	---

- -  
- -  
- -

## 8 - 2 醫療院所數及各類病床數、救護車輛

單位：家、床

年底別 End of Year	醫院開放病床數 No. of Beds in Hospitals			
	特殊病床 Special Beds			
	正壓 隔離病床 Positive- pressure Isolation Beds	負壓 隔離病床 Negative- pressure Isolation Beds	骨髓 移植病床 Bone Marrow Transplantatio n Beds	性侵害犯罪加害 人強制治療病床 Sex Offender Compulsory Treatment Beds
102年底 End of 2013	-	-	-	-
103年底 End of 2014	-	-	-	-
104年底 End of 2015	-	-	-	-

資料來源：宜蘭縣統計年報



數(續完)

其他 Others	精神科日間 照護人數(人) No. of People of Psychiatric Day Care (Persons)
-	22
-	22
-	22

## 8 - 2 Number of Hospitals and Clinics, Various Bed and Ambulances(Cont. End)

診所 Clinics					
合計 Total	觀察床 Observation Beds	嬰兒床 Nursery Beds	血液透析床 Hemodialysis Beds	腹膜透析床 Peritoneal Dialysis Beds	產科病床 Maternity Beds
17	17	-	-	-	-
5	5	-	-	-	-
5	5	-	-	-	-

Source : The Statistical Yearbook Of Yilan County

S,

Unit: Units, Beds

醫院救護車 (輛) No. of Ambulances of Hospitals (Vehicles)	-
	1
	1

## 8 - 3 、 預 防 接 種 工 作

單位：人

年底別  End of Year	卡 介 苗  B.C.G		白 喉 、 百 日 咳 、 破 傷 風  Diphtheria, Whooping Cough & T		
	第一劑  1st dose	追 加  Booster	第一劑  1st dose	第二劑  2nd dose	第三劑  3rd dose
	93年底 End of 2004	20	-	55	49
94年底 End of 2005	17	-	63	74	64
95年底 End of 2006	18	12	43	51	58
96年底 End of 2007	6	-	35	38	43
97年底 End of 2008	12	-	28	30	27
98年底 End of 2009	7	1	17	24	22
99年底 End of 2010	13	-	2	3	3

資料來源：宜蘭縣統計年報

---

混合疫苗(含DT)

etanus Combined

追加接種 Additional	其他 Other
--------------------	-------------

135 -

89 -

82 -

60 -

47 -

36 -

- -

---

### 8 - 3 、 Protective Inoculation

破傷風減量白喉混合 疫苗  Diphtheria & Tetanus Combined	小 兒 麻 痺 口 服 疫 苗  Poliomyelitis						麻 疹 疫 苗  Measles	
國 小  一年級  1st Grade	第一劑  1st dose	第二劑  2nd dose	第三劑  3rd dose	追加(一)  Additional (一)	追加(二)  Additional (二)	其 他  1st Grade	單一劑  Single dose	其 他  Other
528	56	50	61	142	527	1	90	1
470	68	81	68	92	465	2	75	-
435	44	55	61	85	435	7	19	-
429	37	40	47	63	429	-	-	-
2	28	30	27	49	380	9	-	-
4	17	25	22	36	392	4	-	-
4	2	3	3	1	326	6	-	-

Source : The Statistical Yearbook Of Yilan County

Unit : Person

德國麻疹、麻疹、腮腺炎混合疫苗	
M.M.R	
單一劑	國小
Single dose	一年級
	1st Grade

140 585

92 465

111 435

95 429

55 380

48 398

35 322

### 8 - 3 、 預 防 接 種 工 作(續一)

單位：人

年底別 End of Year	德 國 麻 疹 疫 苗 Rubella		日 本 Japanese	
	育 齡 婦 女 Child-bearing ages Women	其 他 Other	第 一 劑 1st dose	第 二 劑 2nd dose
	93年底 End of 2004	22	528	141
94年底 End of 2005	12	4	117	116
95年底 End of 2006	14	-	82	83
96年底 End of 2007	21	-	98	90
97年底 End of 2008	23	2	79	80
98年底 End of 2009	7	26	62	61
99年底 End of 2010	11	1	52	52

資料來源：宜蘭縣統計年報



---

腦 炎

第三劑

3rd dose

170

176

117

126

111

84

93

---

### 8 - 3 、 Protective Inoculation (Cont.1)

疫 苗 Encephalitis		B 型 肝 炎 Hepatitis B			
追 加 Booster	其 他 Other	免 疫 球 蛋 白 Immunoglobulin	疫 苗 Vaccine		
		單 一 劑 Single dose	第 一 劑 1st dose	第 二 劑 2nd dose	第 三 劑 3rd dose
559	3	-	3	38	68
537	1	-	2	36	77
451	6	-	2	29	59
442	-	-	3	16	48
428	11	-	4	15	29
387	13	-	1	18	26
401	5	-	4	15	36

Source : The Statistical Yearbook Of Yilan County

Unit : Person

---

第四劑

4th dose

3

1

1

-

3

1

3

---

### 8 - 3 、 預 防 接 種 工 作(續二)

單位：人

年底別	合計	卡介苗	白喉、百日咳、破傷風混合疫苗	小兒麻痺口服疫苗	減量破傷風、白喉、非細胞性百日咳混合疫苗
End of Year	Total	B. C. G	DTwP	OPV	Tdap
100年底 End of 2011	1,837	15	1	138	451
101年底 End of 2012	1,661	6	-	-	-

資料來源：宜蘭縣統計年報

破傷風減量白 喉混合疫苗	B型肝炎免疫 球蛋白
Td	HepB Immune Globulin

2 -

- -

### 8 - 3 、 Protective Inoculation (Cont.2)

B型肝炎疫苗	麻疹疫苗	五合一疫苗(白喉、破傷風、非細胞性百日咳、不活化小兒麻痺混合疫苗、b型嗜血桿菌混合疫苗)	德國麻疹、麻疹、腮腺炎混合疫苗	日本腦炎疫苗	水痘疫苗	A型肝炎疫苗	減量破傷風、白喉、非細胞性百日咳及不活化小兒麻痺混合疫苗
HepB	Measles	DTaP-Hib-IPV	MMR	JE	Varicella	HepA	Tdap-IPV
51	-	167	417	537	56	2	-
41	-	142	244	881	40	2	201

Source : The Statistical Yearbook Of Yilan County

Unit : Person

不活化小兒 麻痺疫苗	結合型肺炎 鏈球菌疫苗
IPV	PCV
-	-
-	104

---

## 8 - 3 預防接種工作(續三)

單位：人次

年底別 End of Year	卡介苗 B.C.G		五合一疫苗(白喉、破傷風、非細胞性 活化小兒麻痺、b型嗜血桿菌混合 5-in-1 DTaP-Hib-IPV Vaccine(Diph Tetanus Toxoid with Acellular Pertussis, Polio and Haemophilus Influenzae Type t		
	單一劑 Single Dose	其他 Others	第一劑 1st Dose	第二劑 2nd Dose	第三劑 3rd Dose
102年底 End of 2013	9	-	17	17	21
103年底 End of 2014	8	1	18	25	25
104年底 End of 2015	8	-	19	21	25

資料來源：宜蘭縣統計年報



百日咳、不 活疫苗) (Diphtheria and Inactivated Polio Vaccine )	減量破傷風 白喉非細胞 性百日咳及 不活化小兒 麻痺混合疫 苗 Tdap Vaccine and Inactivated Polio Vaccine
第四劑 4th Dose	單一劑* Single Dose
37	171
11	154
53	61

## 8 - 3 Immunization(Cont.3)

U

破傷風 減量白喉 混合疫苗 D.T. or Td	不活化小兒 麻痺疫苗  Inactivated Polio Vaccine	B型肝炎免 疫球蛋白  Hepatitis B Immunoglobuli n	B型肝炎疫苗  Hepatitis B Vaccine				水痘  Varicella
其他 Others	其他 Others	單一劑 Single Dose	第一劑 1st Dose	第二劑 2nd Dose	第三劑 3rd Dose	其他 Others	單一劑 Single Dose
-	-	-	3	14	21	-	27
-	-	-	2	11	27	-	23
-	-	-	2	7	27	-	25

Source : The Statistical Yearbook Of Yilan County

Unit: Person-times

疫苗 Vaccine
其他 Others

-

-

-

## 8 - 3 預防接種工作(續完)

單位：人次

年底別 End of Year	麻疹、腮腺炎、德國麻疹混合疫苗 M. M. R.				Japanese
	第一劑 1st Dose	第二劑* 2nd Dose	其他 Others	育齡婦女 Child-bearing Women	第一劑 1st Dose
102年底 End of 2013	23	167	-	1	32
103年底 End of 2014	25	146	-	1	40
104年底 End of 2015	25	154	-	-	31

資料來源：宜蘭縣統計年報

---

日本腦炎疫苗  
= Encephalitis Vaccine

第二劑 2nd Dose	第三劑 3rd Dose
31	68
40	40
35	60

---

## 8 - 3 Immunization(Cont.End)

日本腦炎疫苗 Japanese Encephalitis Vaccine		A型肝炎疫苗 Hepatitis A Vaccine			結合型肺炎 Pneumococcal Con	
第四劑* 4th Dose	其他 Others	第一劑 1st Dose	第二劑 2nd Dose	其他 Others	第一劑 1st Dose	第二劑 2nd Dose
182	-	-	-	-	162	-
150	1	-	1	-	59	27
157	-	1	2	-	57	44

Source : The Statistical Yearbook Of Yilan County

Unit: Person-times

鏈球菌疫苗  
Diphtheria Vaccine

第三劑 3rd Dose	第四劑 4th Dose
-	-
2	9
14	-

## 8 - 4 、 藥 商 家 數

單位：家

年 底 別  End of Year	總 計  Grand Total	藥 局  Drugstores	西 藥 商
			販 賣 業  Dispensary
95年底 End of 2006	72	9	2
96年底 End of 2007	74	11	2
97年底 End of 2008	70	11	2
98年底 End of 2009	73	11	2
99年底 End of 2010	78	10	6
100年底 End of 2011	81	11	5
101年底 End of 2012	81	10	5
102年底 End of 2013	81	10	5
103年底 End of 2014	85	9	6
104年底 End of 2015	84	10	5

資料來源：宜蘭縣統計年報



8 - 4 、 Number of

Western Medicine Dealers	中 藥 商	Chinese Herb Dealers
製 造 業 Manufacturer	販 賣 業 Dispensary	製 造 業 Manufacturer
2	22	2
2	21	2
2	20	2
2	19	2
2	18	2
2	18	2
2	17	2
1	17	2
1	17	2
1	16	2

Source : The Statistical Yearbook Of Yilan County

# Pharmaceutical Firms

Unit : Firm

醫療器材商		Medical Device Dealers
販賣業		製造業
Medical Device Seller		Medical Device Manufacturer
	32	3
	33	3
	30	3
	35	2
	38	2
	40	3
	42	3
	43	3
	48	2
	48	2

## 8 - 5 、 垃圾清運處理概況

單位：噸/日

年別  Year	垃圾清運處理					
	每日垃圾清運量(公噸)  Amount of Refuse Collected Tones /per Day	垃圾產生量 (公噸/日)				
		總計  Grand Total	按清運單位或回收管道分			
			垃圾清運量 Garbage Quantity			
		計  Total	環保單位自行清運  Environmental Protection Agencies	環保單位委託清運  Entrust by EPA's	公私處所自行或委託清運  Other Locations	
93年 2004	35.525	44.873	35.525	35.525	-	-
94年 2005	28.574	40.045	28.574	28.574	-	-
95年2006	25.382	37.009	25.382	25.382	-	-
96年2007	23.896	38.074	23.896	23.896	-	-
97年 2008	23.045	38.458	23.045	23.045	-	-
98年 2009	18.915	35.110	18.915	18.915	-	-
99年2010	19.096	35.168	19.096	19.096	-	-

資料來源：宜蘭縣統計年報

---



---



---

By Collected Unit

資源回收	
Garbage Recycled	
環保單位回收	社區、學校、機關團體回收
Environmental Protection Authority	Communities, Schools and Organizations

6.922            2.426

8.765            2.706

9.101            2.526

9.289            4.890

6.746            8.668

7.517            8.678

7.303            8.769

---

## 8 - 5 、 Collection and Disposal of Municipal Solid W

Garbage Collected							
Garbage Disposal							平均每人每日垃圾量 (公斤)
按處理方式分			Disposal Method				
焚化	衛生 掩埋	一般 掩埋	堆肥	資源回收	堆置	其他	
Incineration	Sanitary	Landfill	Composting	Garbage Recycled	Dumping	Others	Amount of Refuse Collected Kg/Per Capita Per Day
-	35.525	-	-	-	-	-	0.799
25.800	2.774	-	-	-	-	-	0.651
25.382	-	-	-	-	-	-	0.587
23.896	-	-	3.637	14.178	-	-	0.550
23.045	-	-	4.069	15.414	-	-	0.540
18.915	-	-	3.762	16.195	-	-	0.442
19.045	0.052	-	3.513	16.072	-	-	0.450

Source : The Statistical Yearbook Of Yilan County

# Waste

Unit : Tones/Day

---

垃圾妥善處理率(%)	資源回收率(%)
Proper Disposal Rate (%)	Resource Recovery Rate(%)
100.00	20.83
100.00	28.65
99.97	27.56
99.70	30.40
99.69	32.46
100.00	36.86
100.00	36.55

---

## 8 - 5 、 垃圾清運處理概況（續一）

單位：噸/年

年別  Year	垃圾清運量按處理方式分					
	總計	垃圾清運量(含溝泥、不含回收資源、底渣、事業廢 of Garbage Clearance(Including				
		小計	焚化	衛生掩埋	一般掩埋	堆置
Grand Total	Sub-total	Incineration	Sanitary Landifill	Landfill	Dumping	
100年 2011	14,543.56	5,859.35	5,852.26	-	-	-
101年2012	14,639.84	5,769.11	5,718.56	-	-	-
102年2013	13,905.66	4,683.88	4,610.56	-	-	-
103年2014	12,279.54	4,148.38	4,132.00	-	-	-
104年2015	12,235.41	3,828.51	3,815.89	-	-	-

資料來源：本所清潔隊

- )

---

-

棄物及遷移舊垃圾) Volume (g Ditch)		
其他(含 打包)	巨大垃圾 焚化	巨大垃圾 衛生掩埋
Others	Incineration Large Garbage Items	Sanitary Landfillion Large Garbage Items
-	7.09	-
-	50.55	-
-	73.32	-
-	16.38	-
-	12.62	-

---



## 8 - 5 、Collection and Disposal of Municipal Solid Waste

Volume of Garbage Generated by Disposal Method						垃圾產生量按清運	
巨大垃圾回收再利用 Recycling Rate of Large Garbage Items	廚餘回收量 (Garbage Food Wastes Recycled)				資源回收 Garbage Recycled	一般垃圾(含溝泥、不含巨 底渣、事業廢棄物 General Garbage)	
	小計 Sub-total	堆肥 Composting	養豬 Pig Feed	其他廚餘再 利用方式 Other		小計 Sub-total	環保單位自 行清運 Environmental Protection Agencies
129.33	2,722.86	809.50	1,837.76	75.60	5,832.02	5,852.26	5,852.26
208.81	2,892.73	913.70	1,914.43	64.60	5,769.19	5,718.56	5,718.56
730.08	2,900.33	936.00	1,922.83	41.50	5,591.37	4,610.56	4,610.56
241.46	2,918.25	940.84	1,943.41	34.00	4,971.45	4,132.00	4,132.00
545.89	2,912.72	926.76	1,943.86	42.10	4,948.30	3,815.89	3,815.89

Source : Cleanig Team

## e (Cont.1)

Unit : Tones/Year

### 單位或回收管道分

大垃圾、廚餘、資源回收、  
 勿及遷移舊垃圾)  
 Including Ditch)

環保單位委託清運	公私處所自行或委託清運
Entrust by EPA's	Other Locations
-	-
-	-
-	-
-	-
-	-

## 8 - 5 、 垃圾清運處理概況 (續完)

單位：噸/年

年別  Year	volume of Garbage Generated Per Clearance Unites and Recycli						
	巨大垃圾 Larage Garbage Items			廚餘回收 ( Food Wastes Recycled) Gar			
	小計	環保單位 委託清運	公私處所 自行或委 託清運	小計	環保單位回收	社區、學校、 機關團體回收	小計
Sub-total	Entrust by EPA's	Other Locations	Sub-total	Environmental Protection Authority	Communities, Schools and Organizations	Sub-total	
100年 2011	136.42	136.42	-	2,722.86	536.66	2,186.20	5,832.02
101年 2012	259.36	259.36	-	2,892.73	591.03	2,301.70	5,769.19
102年2013	803.40	803.40	-	2,900.33	614.33	2,286.00	5,591.37
103年2014	257.84	257.84	-	2,918.25	614.48	2,303.77	4,971.45
104年2015	558.51	558.51	-	2,912.72	617.42	2,295.30	4,948.30

資料來源：本所清潔隊

---

ng Channels

---

資源回收  
Waste Recycled

環保單位 回收	社區、學校、 機關團體回收
Environmental Protection Authority	Communities, Schools and Organizations

2,584.98      3,247.04

2,626.13      3,143.06

2,638.31      2,953.07

2,369.41      2,602.04

2,504.92      2,443.38

---

## 8 - 5 、Collection and Disposal of Municipal Solid Waste (( End)

期中總人口數(千人)	期中指定清除地區戶及人口數(千人)	垃圾清運率(%)	平均每人每日垃圾產生量(公斤)	平均每人每日垃圾清運量(公斤)	垃圾妥善處理率(%)	巨大垃圾回收再利用率(%)	廚餘回收再利用率(%)	執行機關資源回收率(%)
Population(1,000 persons)	Population of Designated Clearance Area(1,000 persons)	Garbage Clearance Rate(%)	Volume of Garbage Generated Per Capita Per Day(kg)	Volume of Garbage Clearance Per Capita Per Day(kg)	Garbage Disposal Rate(%)	Recycling Rate of Large Garbage Items(%)	Food Wastes Recycling Rate(%)	Recycling Rate of Implementing Agencies(%)
42.70	42.70	100.00	0.933	0.376	100.00	0.89	18.72	40.10
42.14	42.14	100.00	0.949	0.374	100.00	1.43	19.76	39.41
41.62	41.62	100.00	0.915	0.308	100.00	5.25	20.86	40.21
41.20	41.20	100.00	0.820	0.280	100.00	1.97	23.77	40.49
40.87	40.87	100.00%	0.820	0.257	100.00%	4.46%	23.81%	40.44%

Source : Cleanig Team

# Cont.

Unit : Tones/Year

垃圾 回收率 (%)	Recycling Rate OF Garbage(%)
------------------	------------------------------------

59.71

60.59

66.32

66.22

68.71%

---

本頁空白