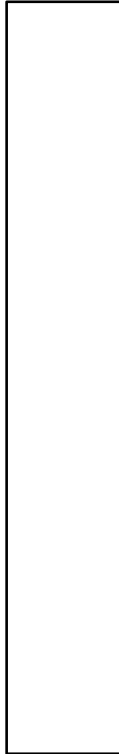


一、醫事人員

本鎮1  
34人  
人，專  
吸治療

二、醫院

本鎮1  
16床



三、預防

本鎮1  
破傷風  
次，專  
107人

四、藥商

本鎮1  
商53

五、垃圾

本鎮1  
年度  
100%

50

公噸  
噸  
/  
日

(

# 提要分析

## 捌、環境衛生

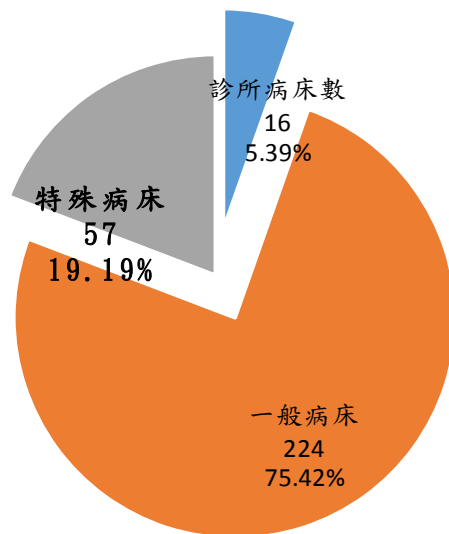
### 人員數：

06年底醫事人員共有302人，其中醫師38人，中醫師1人，牙醫師7人，藥師，藥劑生5人，醫事檢驗師8人，醫事放射師(士)6人，護理師160人，護士21人，營養師4人，物理治療師(生)8人，職能治療師(生)6人，臨床心理師2人，呼吸治療師2人。

### 數與病床數：

06年底共有醫院1家，診所20家；病床數共有297床，其中醫院281床，診所；醫院281床中，一般病床224床，特殊病床57床。

106年醫療院所病床數比例圖



### 接種工作：

06年度衛生預防接種工作情形，卡介苗26人次，五合一疫苗114人次，減量風白喉非細胞性百日咳及不活化小兒麻痺混合疫苗76人次，B型肝炎疫苗23人次，水痘疫苗41人次，德國麻疹、麻疹、腮腺炎混合疫苗129人次，日本腦炎疫苗1人次，A型肝炎疫苗3人次，結合型肺炎鏈球菌疫苗78人次。

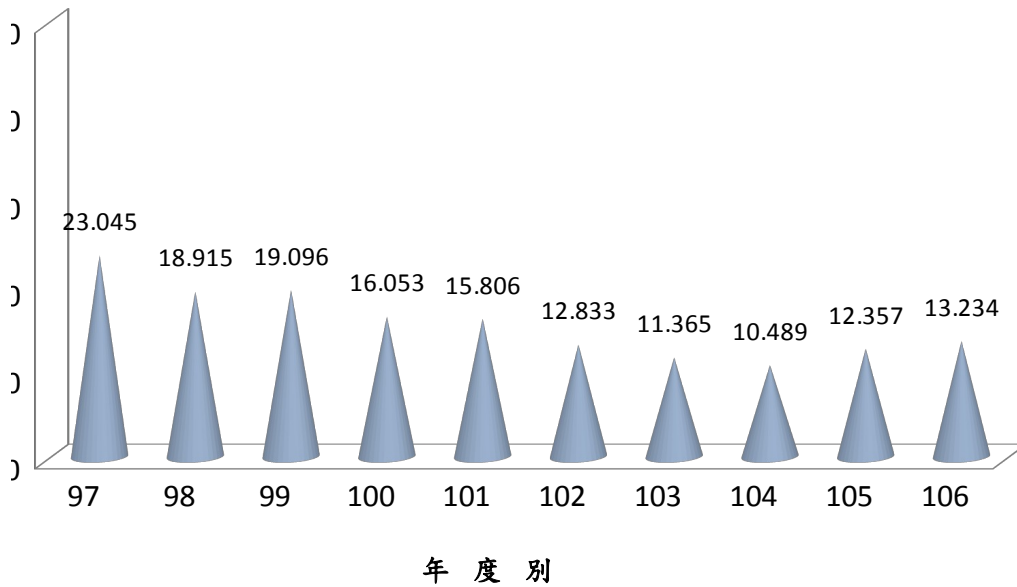
### 家數：

.06年底共有藥商90家，其中藥局12家，西藥商7家，中藥商18家，醫療器材家。

**處理情形：**

.06年垃圾清運量計4,830.53公噸，平均每日垃圾清運量計13.234公噸，較上增加7.09%，在垃圾處理方法中，多以焚化爐為主，垃圾妥善處理率達。

**蘇澳鎮近年平均每日垃圾清運量**



本頁空白

## 8 - 1 、 醫療機構及其他醫事機構開(執)業醫事人員數

單位：人

年 底 別	總 計	醫 師	中 醫 師	牙 醫 師	藥 師	藥 劑 生	醫 事 檢 驗 師
End of Year	Grand Total	Physician	Doctor of Chinese Medicine	Dentists	Pharmacists	Assistant Pharmacist	Medical Technologists
93年底 End of 2004	246	44	1	6	17	9	8
94年底 End of 2005	281	45	1	6	17	10	9
95年底 End of 2006	300	50	2	6	25	9	10
96年底 End of 2007	238	35	2	5	12	1	9
97年底 End of 2008	313	38	2	6	28	8	10
98年底 End of 2009	323	34	2	7	31	8	9
99年底 End of 2010	354	43	2	7	32	8	9
100年底 End of 2011	336	42	3	7	34	8	9
101年底 End of 2012	318	31	3	6	36	7	10

資料來源：宜蘭縣統計年報



醫 事  
檢 驗 生

Medical  
Assistant  
Technologist

-

-

-

-

-

-

-

-

-

---

## 8 - 1、Number of Registered Medical Personnel in Hospitals, Clinics and Other Medical Care Institutions

Unit : Person

醫用放射線 技術師(士)	護 理 師	護 士	助 產 士	鑲 牙 生	營 養 師	物 理 (職能) 治療師	物 理 (職能) 治療生
Radiotherapist (Assistant)	Registered Senior Nurse	Registered Nurse	Midwife	Assistant Dentist	Nutritionist	Physical (Occupational) Therapist	Physical (Occupational) Assistant Therapist
4	91	58	1	-	1	5	1
5	123	53	1	-	4	4	2
7	122	58	1	-	1	3	2
7	95	56	-	-	2	5	1
7	137	61	1	-	2	9	1
6	148	59	2	-	2	7	6
6	168	57	2	-	2	8	7
8	153	51	2	-	2	8	7
8	162	39	1	-	2	7	5

Source : The Statistical Yearbook Of Yilan County

inics,

PERSON

其他
Others

-

1

4

8

3

2

3

2

1

---

## 8-1 醫療機構及其他醫事機構開(執)業醫事人員數(續)

單位：人

年底別 End of Year	總計 Grand Total	醫師 Physicians	中醫師 Doctors of Chinese Medicine	牙醫師 Dentists	藥師 Pharmacists
102年底 End of 2013	310	35	2	7	31
103年底End of 2014	313	32	2	7	33
104年底End of 2015	294	34	1	7	30
105年底End of 2016	290	34	1	6	33
106年底End of 2017	302	38	1	7	34

資料來源：宜蘭縣統計年報

一)

藥劑生  
Assistant  
Pharmacists

5

4

4

4

5

## 8 - 1 Number of Registered Medical Personnel in Hospitals, Clinics and Other Medical Care Institutions (Cont.1)

醫事檢驗師 Medical Technologists	醫事檢驗生 Medical Technicians	醫事放射師 Medical Radiological Technologists	醫事放射士 Medical Radiological Technicians	護理師 Registered Professional Nurses	護士 Registered Nurses
10	-	6	1	156	35
9	-	6	1	159	37
9	-	5	1	154	28
8	-	5	1	156	22
8	-	6	-	160	21

Source : The Statistical Yearbook Of Yilan County

# inics, and

Unit: Persons

助産師 Registered Professional Midwives
---

-

-

-

-

-

## 8-1 醫療機構及其他醫事機構開(執)業醫事人員數(續)

單位：人

年底別 End of Year	助產士 Midwives	鑲牙生 Dental Assistants	營養師 Dietitians	物理治療師 Physical Therapists	物理治療生 Physical Therapy Technicians
102年底End of 2013	1	-	3	5	4
103年底End of 2014	-	-	3	5	4
104年底End of 2015	-	-	2	5	4
105年底End of 2016	-	-	3	5	3
106年底End of 2017	-	-	4	6	2

資料來源：宜蘭縣統計年報



(完)

職能治療師  
Occupational  
Therapists

2

4

4

4

4

---

## 8 - 1 Number of Registered Medical Personnel in Hospitals, ( and Other Medical Care Institutions(Cont.End)

職能治療生 Occupational Therapy Technicians	臨床心理師 Clinical Psychologist s	諮商心理師 Counseling Psychologist s	呼吸治療師 Respiratory Therapists	語言治療師 Speech- Language Pathologists	聽力師 Audiologists	牙體技術師 Dental Technologist s
3	2	-	2	-	-	-
3	2	-	2	-	-	-
2	2	-	2	-	-	-
2	2	-	1	-	-	-
2	2	-	2	-	-	-

Source : The Statistical Yearbook Of Yilan County

# Clinics,

Unit: Persons

牙體技術生  
Dental  
Technicians

-

-

-

-

-

---

## 8 - 2 、 醫療院所數及各類病床數、救護車輛數

單位：家、床

年底別  End of Year	院所家數	醫院家數	診所家數	醫療院所					
	合計  Total	Number of Hospitals	Number of Clinics	計 Grand Total	一般病床 General Bed				
					合計  Total	急性病床 Acute Bed		慢 Chron	
						一般病床 General Bed	精神病床 Psych Bed	一般病床 General Bed	精神病床 Psych Bed
93年底 End of 2004	22	2	20	401	382	122	20	140	100
94年底 End of 2005	22	2	20	468	382	122	20	140	100
95年底 End of 2006	22	2	20	481	382	122	20	140	100
96年底 End of 2007	23	2	21	479	382	122	20	140	100
97年底 End of 2008	22	2	20	483	382	122	20	140	100
98年底 End of 2009	23	2	21	483	382	122	20	140	100
99年底 End of 2010	24	2	22	483	382	122	20	140	100
100年底 End of 2011	25	2	23	486	382	122	40	120	100
101年底 End of 2012	24	2	22	481	382	122	40	120	100

資料來源：宜蘭縣統計年報

---

---

---

性 病 床

ic Bed

結核病床	癩病病床
T. B. Bed	Leprosy Bed

- -

- -

- -

- -

- -

- -

- -

- -

- -

---

## 8 - 2 Number of Hospitals and Clinics, Various Beds, and Ambulances

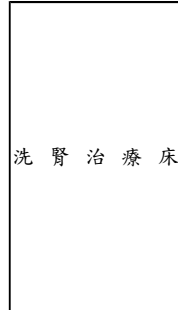
醫院開放病床數 Hospital Beds												診 Clinics		
特殊病床 Special Bed												計 Total	觀察病 床 Observation Bed	嬰兒 床 Baby Bed
加 護 病 床 Intensive Care Bed	燒 燙 傷 病 床 Burn Care Bed	嬰 兒 病 床 Baby Bed	觀 察 病 床 Acute Bed		安 寧 療 護 病 床 Hospic Palliative Care Beds	呼 吸 照 護 病 床 Respirational Care Beds	急 性 結 核 病 床 T.B. Bed	手 術 恢 復 床 Ether Beds	嬰 兒 床 Baby Bed	洗 腎 治 療 床 Dialysis Bed				
			急 診 觀 察 床 emergency obs. Bed	其 他 觀 察 床 Others										
10	-	-	4	-	-	40	-	1	1	8	19	19	-	
12	-	-	9	-	-	40	-	1	1	11	12	12	-	
12	-	-	9	-	-	40	10	1	1	11	15	15	-	
12	-	-	9	-	-	40	10	1	1	11	13	13	-	
12	-	-	9	-	-	40	10	1	1	11	17	17	-	
12	-	-	9	-	-	40	10	1	1	11	17	17	-	
12	-	-	9	-	-	40	10	1	1	11	20	20	-	
12	-	-	7	-	-	40	10	1	1	11	17	17	-	

Source : The Statistical Yearbook Of Yilan County

d

Unit : Bed 、 Firm

所



Dialysis Bed



## 8 - 2 醫療院所數及各類病床數、救護車輛數(續一)

單位：家、床

年底別 End of Year	院所家數 合計 No. of Hospitals and Clinics, Total	醫院 家數 No. of Hospitals	診所 家數 No. of Clinics	醫療院所 病床數 No. of Beds in Hospitals and Clinics	醫院開辦 No. of Beds
					一般 Genera
					合計 Total
102年底 End of 2013	24	2	22	480	382
103年底 End of 2014	23	2	21	338	265
104年底 End of 2015	21	2	19	338	265
105年底 End of 2016	21	1	20	316	245
106年底 End of 2017	21	1	20	297	224

資料來源：宜蘭縣統計年報



---

女病床數  
in Hospitals

---

病床  
l Beds

---

急性病床  
Acute Beds

急性一般病床  
General Beds

122

78

78

58

58

---

## 8 - 2 Number of Hospitals and Clinics, Various Beds, and Ambulances(Cont.1)

醫院開放病床數  
No. of Beds in Hospitals

一般病床 General Beds					特殊病床 Special	
急性病床 Acute Beds	慢性病床 Chronic Beds				合計 Total	加護病床 Intensive Care Beds
精神急性一般 病床 Psychiatric Beds	慢性一般病床 General Beds	精神慢性一般 病床 Psychiatric Beds	慢性結核病床 T. B. Beds	漢生病病床 Leprosy Beds		
40	120	100	-	-	81	12
40	47	100	-	-	68	9
40	47	100	-	-	68	9
40	47	100	-	-	57	9
40	26	100	-	-	57	9

Source : The Statistical Yearbook Of Yilan County

1

Unit: Units, Beds

---

---

Beds

燒傷病床 Burn Care Beds
---------------------------

-

-

-

-

-

---

## 8 - 2 醫療院所數及各類病床數、救護車輛數(續二)

單位：家、床

年底別 End of Year	醫院開放病床數 No. of Beds in Hospitals				
	特殊病床 Special Beds				
	燒傷 加護病床 Burn Intensive Care Beds	嬰兒 病床 Infant Care Beds	急診 觀察床 Emergency Observation Beds	安寧 病床 Palliative Care Beds	慢性呼吸 照護病床 Chronic Respiratory Care Beds
102年底 End of 2013	-	-	6	-	40
103年底 End of 2014	-	-	6	-	40
104年底 End of 2015	-	-	6	-	40
105年底 End of 2016	-	-	5	-	30
106年底 End of 2017	-	-	5	-	30

資料來源：宜蘭縣統計年報

二)

---

---

亞急性呼吸 照護病床 Subacute Respiratory Care Beds
---

-

-

-

-

-

---

## 8 - 2 Number of Hospitals and Clinics, Various Beds, and Ambulances(Cont.2)

醫院開放病床數 No. of Beds in Hospitals						
特殊病床 Special Beds						
急性 結核病床 Acute T.B. Beds	精神科 加護病床 Psychiatric Intensive Care Beds	手術 恢復床 Ether Beds	嬰兒床 Nursery Beds	血液 透析床 Hemodialysis Beds	腹膜 透析床 Peritoneal Dialysis Beds	
10	-	1	1	11	-	
-	-	1	1	11	-	
...	-	1	1	11	-	
...	-	1	1	11	-	
...	-	1	-	-	-	

Source : The Statistical Yearbook Of Yilan County

Unit: Units, Beds

---

---

普通  
隔離病床  
General  
Isolation Beds

-

-

-

-

-

---

## 8 - 2 醫療院所數及各類病床數、救護車輛數(續完)

單位：家、床

年底別 End of Year	醫院開放病床數 No. of Beds in Hospitals				
	特殊病床 Special Beds				
	正壓 隔離病床 Positive- pressure Isolation Beds	負壓 隔離病床 Negative- pressure Isolation Beds	骨髓 移植病床 Bone Marrow Transplantatio n Beds	性侵害犯罪加害 人強制治療病床 Sex Offender Compulsory Treatment Beds	其他 Others
102年底 End of 2013	-	-	-	-	-
103年底 End of 2014	-	-	-	-	-
104年底 End of 2015	-	-	-	-	-
105年底 End of 2016	-	-	-	-	-
106年底 End of 2017	-	-	-	-	-

資料來源：宜蘭縣統計年報



精神科日間  
照護人數(人)  
No. of People  
of Psychiatric  
Day Care  
(Persons)

22

22

22

22

22

---

## 8 - 2 Number of Hospitals and Clinics, Various Beds, and Ambulances(Cont. End)

Unit: Units, Beds

診所 Clinics							醫院救護車 (輛) No. of Ambulances of Hospitals (Vehicles)
合計 Total	觀察床 Observation Beds	嬰兒床 Nursery Beds	血液透析床 Hemodialysis Beds	腹膜透析床 Peritoneal Dialysis Beds	產科病床 Maternity Beds		
17	17	-	-	-	-	-	-
5	5	-	-	-	-	-	1
5	5	-	-	-	-	-	1
14	14	-	-	-	-	-	1
16	16	-	-	-	-	-	1

Source : The Statistical Yearbook Of Yilan County

## 8 - 3 、 預 防 接 種 工 作

單位：人

年底別  End of Year	卡 介 苗  B.C.G		白喉、百日咳、破傷風混合疫苗(含)  Diphtheria, Whooping Cough & Tetanus Combined			
	第一劑  1st dose	追 加  Booster	第一劑  1st dose	第二劑  2nd dose	第三劑  3rd dose	追加接種  Additional
	93年底 End of 2004	20	-	55	49	62
94年底 End of 2005	17	-	63	74	64	89
95年底 End of 2006	18	12	43	51	58	82
96年底 End of 2007	6	-	35	38	43	60
97年底 End of 2008	12	-	28	30	27	47
98年底 End of 2009	7	1	17	24	22	36
99年底 End of 2010	13	-	2	3	3	-

資料來源：宜蘭縣統計年報

---

DT)

其 他
Other

-

-

-

-

-

-

-

---

## 8 - 3 、 Protective Inoculation

U<sub>1</sub>

破傷風減量白喉混合 疫苗  Diphtheria & Tetanus Combined	小 兒 麻 痺 口 服 疫 苗  Poliomyelitis						麻 疹 疫 苗  Measles	德 國 麻 疹 腺 炎 混  M.M.R	
國 小 一 年 級 1st Grade	第 一 劑 1st dose	第 二 劑 2nd dose	第 三 劑 3rd dose	追 加 (一) Additional (一)	追 加 (二) Additional (二)	其 他 1st Grade	單 一 劑 Single dose	其 他 Other	單 一 劑 Single dose
528	56	50	61	142	527	1	90	1	140
470	68	81	68	92	465	2	75	-	92
435	44	55	61	85	435	7	19	-	111
429	37	40	47	63	429	-	-	-	95
2	28	30	27	49	380	9	-	-	55
4	17	25	22	36	392	4	-	-	48
4	2	3	3	1	326	6	-	-	35

Source : The Statistical Yearbook Of Yilan County

Unit : Person

、麻疹、腮  
合 疫 苗

國 小  
一 年 級  
1st Grade

585

465

435

429

380

398

322

---

## 8 - 3 、 預 防 接 種 工 作(續一)

單位：人

年底別 End of Year	德 國 麻 疹 疫 苗 Rubella		日 本 Japanese	
	育 齡 婦 女 Child-bearing ages Women	其 他 Other	第 一 劑 1st dose	第 二 劑 2nd dose
	93年底 End of 2004	22	528	141
94年底 End of 2005	12	4	117	116
95年底 End of 2006	14	-	82	83
96年底 End of 2007	21	-	98	90
97年底 End of 2008	23	2	79	80
98年底 End of 2009	7	26	62	61
99年底 End of 2010	11	1	52	52

資料來源：宜蘭縣統計年報

---

腦 炎

第三劑

3rd dose

170

176

117

126

111

84

93

---



### 8 - 3 、 Protective Inoculation (Cont.1)

疫 苗 Encephalitis		B 型 肝 炎 Hepatitis B			
追 加 Booster	其 他 Other	免 疫 球 蛋 白 Immunoglobulin	疫 苗 Vaccine		
		單 一 劑 Single dose	第 一 劑 1st dose	第 二 劑 2nd dose	第 三 劑 3rd dose
559	3	-	3	38	68
537	1	-	2	36	77
451	6	-	2	29	59
442	-	-	3	16	48
428	11	-	4	15	29
387	13	-	1	18	26
401	5	-	4	15	36

Source : The Statistical Yearbook Of Yilan County

Unit : Person

---

第四劑

4th dose

3

1

1

-

3

1

3

---

## 8 - 3 、 預 防 接 種 工 作(續二)

單位：人

年底別	合計	卡介苗	白喉、百日咳、破傷風混合疫苗	小兒麻痺口服疫苗	減量破傷風、白喉、非細胞性百日咳混合疫苗	破傷風減量白喉混合疫苗
End of Year	Total	B. C. G	DTwP	OPV	Tdap	Td
100年底 End of 2011	1,837	15	1	138	451	2
101年底 End of 2012	1,661	6	-	-	-	-

資料來源：宜蘭縣統計年報

B型肝炎免疫  
球蛋白

HepB Immune  
Globulin

-

-

---

### 8 - 3 、 Protective Inoculation (Cont.2)

B型肝炎疫苗	麻疹疫苗	五合一疫苗(白喉、破傷風、非細胞性百日咳、不活化小兒麻痺混合疫苗、b型嗜血桿菌混合疫苗)	德國麻疹、麻疹、腮腺炎混合疫苗	日本腦炎疫苗	水痘疫苗	A型肝炎疫苗	減量破傷風、白喉、非細胞性百日咳及不活化小兒麻痺混合疫苗	不活化小兒麻痺疫苗
HepB	Measles	DTaP-Hib-IPV	MMR	JE	Varicella	HepA	Tdap-IPV	IPV
51	-	167	417	537	56	2	-	-
41	-	142	244	881	40	2	201	-

Source : The Statistical Yearbook Of Yilan County

Unit : Person

結合型肺炎  
鏈球菌疫苗

PCV

-

104

---

## 8 - 3 預防接種工作(續三)

單位：人次

年底別 End of Year	卡介苗 B.C.G		五合一疫苗（白喉、破傷風、非細胞性百日咳、不活化小兒麻痺、b型嗜血桿菌混合疫苗） 5-in-1 DTaP-Hib-IPV Vaccine(Diphtheria and Tetanus Toxoid with Acellular Pertussis, Inactivated Polio and Haemophilus Influenzae Type b Vaccine )			
	單一劑 Single Dose	其他 Others	第一劑 1st Dose	第二劑 2nd Dose	第三劑 3rd Dose	第四劑 4th Dose
102年底 End of 2013	9	-	17	17	21	37
103年底 End of 2014	8	1	18	25	25	11
104年底 End of 2015	8	-	19	21	25	53
105年底 End of 2016	22	-	30	32	27	48
106年底 End of 2017	26	-	18	18	9	69

資料來源：宜蘭縣統計年報

減量破傷風  
白喉非細胞  
性百日咳及  
不活化小兒  
麻痺混合疫  
苗

Tdap Vaccine  
and  
Inactivated  
Polio Vaccine

單一劑\*  
Single Dose

171

154

61

129

76

---



## 8 - 3 Immunization(Cont.3)

U

破傷風 減量白喉 混合疫苗 D.T. or Td	不活化小兒 麻痺疫苗  Inactivated Polio Vaccine	B型肝炎免 疫球蛋白  Hepatitis B Immunoglobuli n	B型肝炎疫苗  Hepatitis B Vaccine				水痘  Varicella
其他 Others	其他 Others	單一劑 Single Dose	第一劑 1st Dose	第二劑 2nd Dose	第三劑 3rd Dose	其他 Others	單一劑 Single Dose
-	-	-	3	14	21	-	27
-	-	-	2	11	27	-	23
-	-	-	2	7	27	-	25
-	-	-	1	19	30	-	35
-	-	-	-	16	7	-	41

Source : The Statistical Yearbook Of Yilan County

Unit: Person-times

疫苗 a Vaccine
其他 Others

-  
-  
-  
-  
-

## 8 - 3 預防接種工作(續完)

單位：人次

年底別 End of Year	麻疹、腮腺炎、德國麻疹混合疫苗 M. M. R.				日本腦炎疫苗 Japanese Encephalitis	
	第一劑 1st Dose	第二劑* 2nd Dose	其他 Others	育齡婦女 Child-bearing Women	第一劑 1st Dose	第二劑 2nd Dose
102年底 End of 2013	23	167	-	1	32	31
103年底 End of 2014	25	146	-	1	40	40
104年底 End of 2015	25	154	-	-	31	35
105年底 End of 2016	38	117	-	-	37	45
106年底 End of 2017	43	86	-	-	19	21

資料來源：宜蘭縣統計年報

---

Vaccine

第三劑  
3rd Dose

68

40

60

55

17

---

## 8 - 3 Immunization(Cont.End)

U

日本腦炎疫苗 Japanese Encephalitis Vaccine		A型肝炎疫苗 Hepatitis A Vaccine			結合型肺炎鏈球菌疫苗 Pneumococcal Conjugate Vaccine		
第四劑* 4th Dose	其他 Others	第一劑 1st Dose	第二劑 2nd Dose	其他 Others	第一劑 1st Dose	第二劑 2nd Dose	第三劑 3rd Dose
182	-	-	-	-	162	-	-
150	1	-	1	-	59	27	2
157	-	1	2	-	57	44	14
130	-	1	-	-	31	40	37
50	-	2	1	-	23	19	36

Source : The Statistical Yearbook Of Yilan County

Unit: Person-times

---

第四劑  
4th Dose

---

-

9

-

3

-

---

## 8 - 4 、 藥 商 家 數

單位：家

年 底 別  End of Year	總 計  Grand Total	藥 局  Drugstores	西 藥 商
			販 賣 業  Dispensary
97年底 End of 2008	70	11	2
98年底 End of 2009	73	11	2
99年底 End of 2010	78	10	6
100年底 End of 2011	81	11	5
101年底 End of 2012	81	10	5
102年底 End of 2013	81	10	5
103年底 End of 2014	85	9	6
104年底 End of 2015	84	10	5
105年底 End of 2016	86	10	5
106年底 End of 2017	90	12	5

資料來源：宜蘭縣統計年報

## 8 - 4 、 Number of Pharmaceutical Fir

Western Medicine Dealers	中 藥 商	Chinese Herb Dealers	醫 療 器 材 商
製 造 業 Manufacturer	販 賣 業 Dispensary	製 造 業 Manufacturer	販 賣 業 Medical Device Seller
2	20	2	30
2	19	2	35
2	18	2	38
2	18	2	40
2	17	2	42
1	17	2	43
1	17	2	48
1	16	2	48
2	16	2	49
2	16	2	50

Source : The Statistical Yearbook Of Yilan County



ms

Unit : Firm

---

Medical Device Dealers

製 造 業

Medical Device Manufacturer

---

3

2

2

3

3

3

2

2

2

3

---

## 8 - 5、垃圾清運處理概況

單位：噸/日

年別  Year	垃圾清運處理							
	每日垃圾清運量(公噸)  Amount of Refuse Collected Tones /per Day	垃圾產生量 (公噸/日)						
		總計  Grand Total	按清運單位或回收管道分				By Col	
			垃圾清運量 Garbage Quantity				資源 Garbag	
		計  Total	環保單位自行清運  Environmental Protection Agencies	環保單位委託清運  Entrust by EPA's	公私處所自行或委託清運  Other Locations	環保單位回收  Environmental Protection Authority		
93年 2004	35.525	44.873	35.525	35.525	-	-	6.922	
94年 2005	28.574	40.045	28.574	28.574	-	-	8.765	
95年 2006	25.382	37.009	25.382	25.382	-	-	9.101	
96年 2007	23.896	38.074	23.896	23.896	-	-	9.289	
97年 2008	23.045	38.458	23.045	23.045	-	-	6.746	
98年 2009	18.915	35.110	18.915	18.915	-	-	7.517	
99年 2010	19.096	35.168	19.096	19.096	-	-	7.303	

資料來源：宜蘭縣統計年報

---

---

---

lected Unit

系回收

e Recycled

社區、學校、  
機關團體回收

Communities,  
Schools and  
Organizations

2. 426

2. 706

2. 526

4. 890

8. 668

8. 678

8. 769

---

## 8 - 5 、 Collection and Disposal of Municipal Solid Waste

t

Garbage Collected								平均每人每日垃圾量 (公斤)	垃圾妥善處 理率(%)
Garbage Disposal									
按處理方式分			Disposal Method						
焚化	衛生 掩埋	一般 掩埋	堆肥	資源回收	堆置	其他	Amount of Refuse Collected Kg/Per Capita Per Day	Proper Disposal Rate (%)	
Incineration	Sanitary	Landfill	Composting	Garbage Recycled	Dumping	Others			
-	35.525	-	-	-	-	-	0.799	100.00	
25.800	2.774	-	-	-	-	-	0.651	100.00	
25.382	-	-	-	-	-	-	0.587	99.97	
23.896	-	-	3.637	14.178	-	-	0.550	99.70	
23.045	-	-	4.069	15.414	-	-	0.540	99.69	
18.915	-	-	3.762	16.195	-	-	0.442	100.00	
19.045	0.052	-	3.513	16.072	-	-	0.450	100.00	

Source : The Statistical Yearbook Of Yilan County

Unit : Tones/Day

資源回收率  
(%)

Resource  
Recovery  
Rate(%)

---

20.83

28.65

27.56

30.40

32.46

36.86

36.55

---

## 8 - 5 、 垃圾清運處理概況（續一）

單位：噸/年

年別  Year	垃圾清運量按處理方式分							
	總計	垃圾清運量(含溝泥、不含回收資源、底渣、事業廢棄物及遷移舊垃圾) of Garbage Clearance(Iciuding Ditch)						
		小計	焚化	衛生掩埋	一般掩埋	堆置	其他(含打包)	巨大垃圾焚化
Grand Total	Sub-total	Incineration	Sanitary Landfill	Landfill	Dumping	Others	Incineration Large Garbage Items	
100年 2011	14,543.56	5,859.35	5,852.26	-	-	-	-	7.09
101年2012	14,639.84	5,769.11	5,718.56	-	-	-	-	50.55
102年2013	13,905.66	4,683.88	4,610.56	-	-	-	-	73.32
103年2014	12,279.54	4,148.38	4,132.00	-	-	-	-	16.38
104年2015	12,235.41	3,828.51	3,815.89	-	-	-	-	12.62
105年2016	11,033.85	4,510.42	4,492.53	-	-	-	-	17.89
106年2017	10,323.17	4,830.53	4,687.97	-	-	-	-	142.56

資料來源：本所清潔隊

---

Volume

巨大垃圾  
衛生掩埋

Sanitary  
Landfillion  
Large Garbage  
Items

-

-

-

-

-

-

-

---

## 8 - 5 、 Collection and Disposal of Municipal Solid Waste (Cont

Volume of Garbage Generated by Disposal Method						垃圾產生量按清運單位或回收管		
巨大垃圾回收 再利用	廚餘回收量 (Garbage Food Wastes Recycled)				資源回收	一般垃圾(含溝泥、不含巨大垃圾、廚餘、 渣、事業廢棄物及遷移舊垃圾 General Garbage(Including Di		
	小計	堆肥	養豬	其他廚餘再 利用方式		小計	環保單位自 行清運	環保單位委 託清運
Recycling Rate of Larage Garbage Items	Sub-total	Composting	Pig Feed	Other	Garbage Recycled	Sub-total	Environmental Protection Agencies	Entrust by EPA's
129.33	2,722.86	809.50	1,837.76	75.60	5,832.02	5,852.26	5,852.26	-
208.81	2,892.73	913.70	1,914.43	64.60	5,769.19	5,718.56	5,718.56	-
730.08	2,900.33	936.00	1,922.83	41.50	5,591.37	4,610.56	4,610.56	-
241.46	2,918.25	940.84	1,943.41	34.00	4,971.45	4,132.00	4,132.00	-
545.89	2,912.72	926.76	1,943.86	42.10	4,948.30	3,815.89	3,815.89	-
371.83	1,121.76	370.22	742.88	8.66	5,029.84	4,492.53	4,492.53	-
45.56	278.88	18.18	248.71	11.99	5,168.20	4,830.53	4,830.53	-

Source : Cleanig Team



1)

Unit : Tones/Year

道分

資源回收、底  
)  
tch)

公私處所自  
行或委託清  
運

Other Locations

-

-

-

-

-

-

-

## 8 - 5 、 垃圾清運處理概況（續完）

單位：噸/年

年別  Year	volume of Garbage Generated Per Clearance Unites and Recycling Channels							
	巨大垃圾 Large Garbage Items			廚餘回收 ( Food Wastes Recycled)			資源回收 Garbage Recycl	
	小計	環保單位委託清運	公私處所自行或委託清運	小計	環保單位回收	社區、學校、機關團體回收	小計	環保單位回收
Sub-total	Entrust by EPA's	Other Locations	Sub-total	Environmental Protection Authority	Communities, Schools and Organizations	Sub-total	Environmental Protection Authority	
100年 2011	136.42	136.42	-	2,722.86	536.66	2,186.20	5,832.02	2,584.98
101年 2012	259.36	259.36	-	2,892.73	591.03	2,301.70	5,769.19	2,626.13
102年 2013	803.40	803.40	-	2,900.33	614.33	2,286.00	5,591.37	2,638.31
103年 2014	257.84	257.84	-	2,918.25	614.48	2,303.77	4,971.45	2,369.41
104年 2015	558.51	558.51	-	2,912.72	617.42	2,295.30	4,948.30	2,504.92
105年 2016	389.72	389.72	-	1,121.76	375.40	746.37	5,029.84	2,501.36
106年 2017	188.12	188.12	-	278.88	148.77	130.11	5,168.20	2,146.69

資料來源：本所清潔隊

---

---

led

社區、學校、 機關團體回收
Communities, Schools and Organizations

3, 247. 04

3, 143. 06

2, 953. 07

2, 602. 04

2, 443. 38

2, 528. 48

3, 021. 51

---

## 8 - 5 、 Collection and Disposal of Municipal Solid Waste (Cont. End)

Unit : Tones/Year

期中總人口數(千人)	期中指定清除地區戶及人口數(千人)	垃圾清運率(%)	平均每人每日垃圾產生量(公斤)	平均每人每日垃圾清運量(公斤)	垃圾妥善處理率(%)	巨大垃圾回收再利用率(%)	廚餘回收再利用率(%)	執行機關資源回收率(%)	垃圾回收率(%)
Population(1,000 persons)	Population of Designated Clearance Area(1,000 persons)	Garbage Clearance Rate(%)	Volume of Garbage Generated Per Capita Per Day(kg)	Volume of Garbage Clearance Per Capita Per Day(kg)	Garbage Disposal Rate(%)	Recycling Rate of Large Garbage Items(%)	Food Wastes Recycling Rate(%)	Recycling Rate of Implementing Agencies(%)	Recycling Rate OF Garbage(%)
42.70	42.70	100.00	0.933	0.376	100.00	0.89	18.72	40.10	59.71
42.14	42.14	100.00	0.949	0.374	100.00	1.43	19.76	39.41	60.59
41.62	41.62	100.00	0.915	0.308	100.00	5.25	20.86	40.21	66.32
41.20	41.20	100.00	0.820	0.280	100.00	1.97	23.77	40.49	66.22
40.87	40.87	100.00%	0.820	0.257	100.00%	4.46%	23.81%	40.44%	68.71%
40.61	40.61	100.00%	0.742	0.303	100.00%	3.37%	10.17%	45.59%	59.12%
40.06	40.06	100.00%	0.700	0.330	100.00%	0.44%	2.70%	50.06%	53.21%

Source : Cleanig Team

本頁空白