

# 提要分析

## 參、行政組織

### 一、本所行政組織：

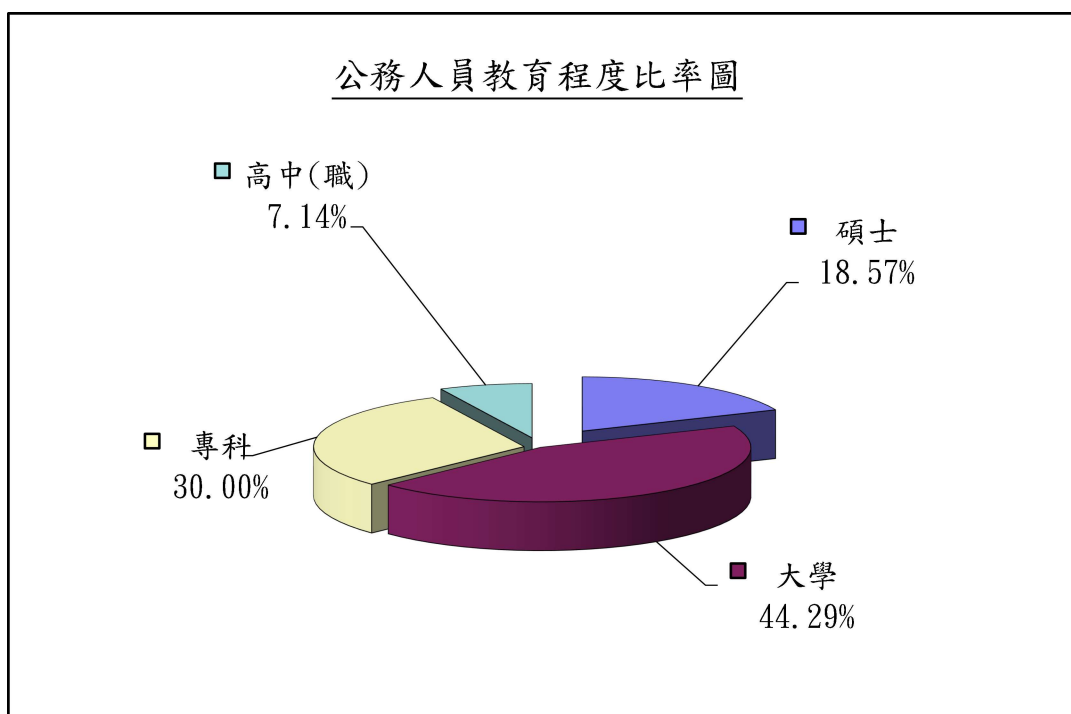
(一) 民國34年台灣光復本鎮初隸台北縣，民國39年10月本省行政區域重新調整設立，改稱宜蘭縣蘇澳鎮迄今，行政區劃分為26里。

(二) 截至107年底行政組織計有：5課(民政、財政、建設、農業、社會)、4室(秘書、主計、人事、政風)分掌各項業務；另設置5個附屬單位：清潔隊、幼兒園、市場、圖書館、觀光產業發展所。

### 二、公務人員：

(一) 截至107年底本所及鎮民代表會員工總人數共計197人，其中民選首長1人、政務人員0人、正式職員70人、清潔隊員25人、駕駛21人、技工工友14人、聘用人員1人、約僱人員2人、臨時人員63人。

(二) 編制內公務人員70人，平均年齡46歲，其中男性34人、女性36人；若依官等區分：簡任0人、薦任40人、委任29人、其他1人；若依學歷區分：碩士畢業13人、大學畢業31人、專科畢業21人、軍校畢業0人、高中(職)畢業5人。



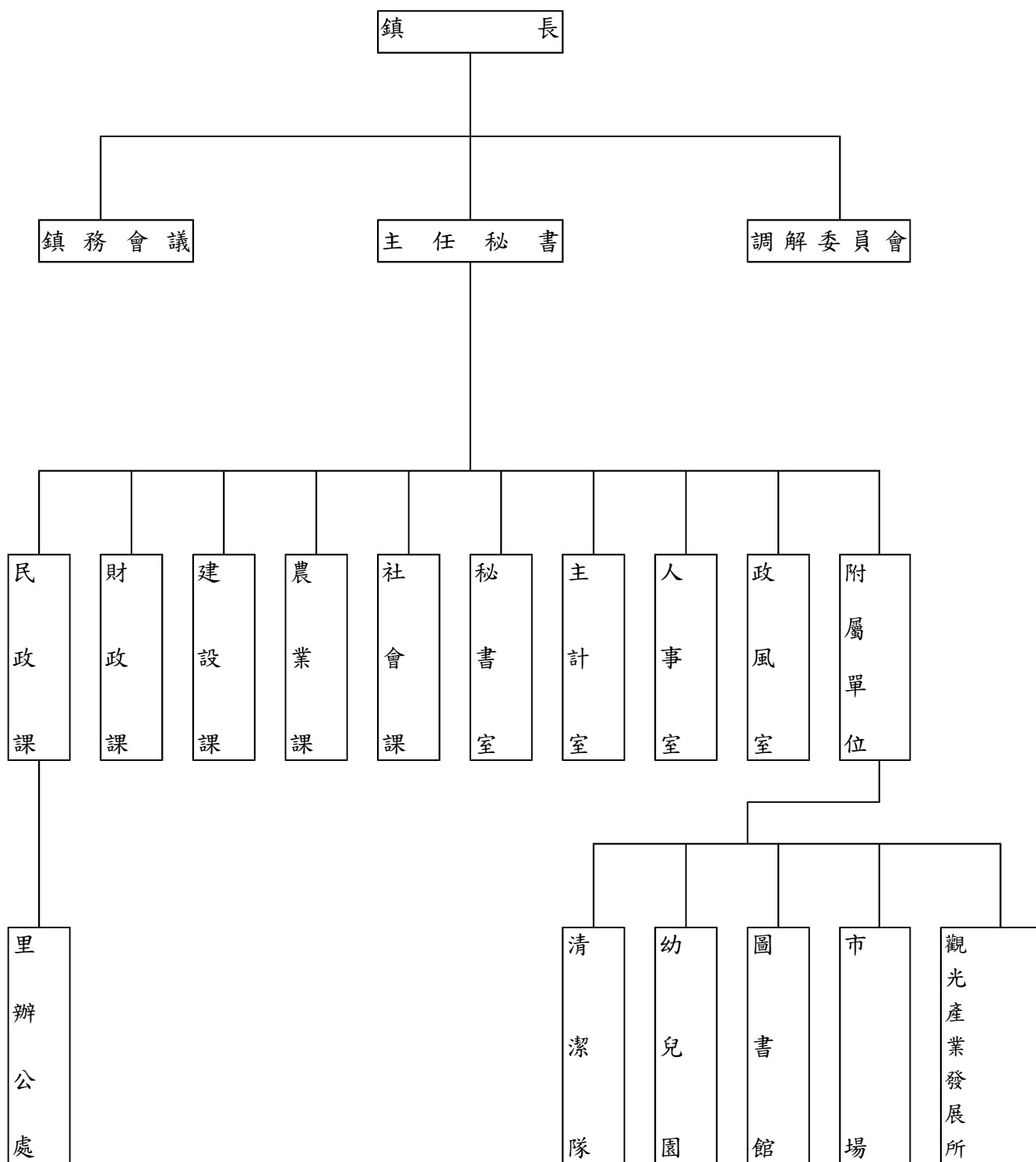
### 三、民意代表：

本屆鎮民代表共計11名，其中男性8名，女性3名。另現有各級民意代表計有：縣議會議員3名，男性2名，女性1名。

### 四、選舉概況：

- (一) 105年1月16日第9屆立法委員選舉，選民數33,429人，投票數為20,692票，投票率為61.90%。
- (二) 103年11月29日第17屆縣長選舉，選民數33,848人，投票數為24,438票，投票率為72.20%。
- (三) 103年11月29日第18屆縣議員選舉，選民數33,905人，投票數為24,539票，投票率為72.38%。
- (四) 103年11月29日第20屆鎮民代表選舉，選民數33,707人，投票數為24,385票，投票率為72.34%。
- (五) 103年11月29日第17屆鎮長選舉，選民數33,756人，投票數為24,401票，投票率為72.29%。
- (六) 107年11月24日第17屆縣長選舉，選民數33,545人，投票數為23,699票，投票率為70.65%。
- (七) 107年11月24日第19屆縣議員選舉，選民數33,510人，投票數為23,699票，投票率為70.72%。
- (八) 107年11月24日第21屆鎮民代表選舉，選民數33,437人，投票數為23,636票，投票率為70.69%。
- (九) 107年11月24日第18屆鎮長選舉，選民數33,474人，投票數為23,667票，投票率為70.70%。

# 蘇澳鎮公所組織系統表



### 3 - 1 、 員工總人數

單位：人

年 底 別 of Year	End	總 計 Grand Total	政務人員 Political Appointee	民選機關首長 Elected Mayor	正式職員 Formal Staff
98年底	End of 2009	165	2	1	62
99年底	End of 2010	165	2	1	58
100年底	End of 2011	165	2	1	60
101年底	End of 2012	167	2	1	59
102年底	End of 2013	179	2	1	62
103年底	End of 2014	184	2	1	62
104年底	End of 2015	192	0	1	70
105年底	End of 2016	194	0	1	70
106年底	End of 2017	186	-	1	65
107年底	End of 2018	199	-	1	70

資料來源：本所人事室

### 3 - 1、Total Personnel Numbers

Unit:Person

清潔隊員 Clean Worker	駕 駛 Driver	技工&工友 Technical Worker&Manual Worker	聘用人員 Special Service	約僱人員 Contract Employees	臨時員工 Temporary Staff
37	7	8	1	1	46
27	20	8	1	1	47
23	19	13	1	1	45
22	20	15	1	1	46
27	20	11	1	1	54
27	20	11	1	1	59
27	20	11	1	1	61
27	20	11	1	3	61
23	24	8	1	3	61
25	22	14	1	3	63

Source : Personnel

本頁空白

### 3 - 2、公務人員職等別

#### 3 - 2、The Number of Government Employees—by Official Class

單位：人

Unit:Person

年 底 別 End of Year	合 計 Total	簡任(派) Selected Appointment	薦任(派) Recommended Appointment	委任(派) Delegated Appointment	雇 員 Employee	其 他 others
98年底 End of 2009	65	1	23	41	-	-
99年底 End of 2010	61	1	20	40	-	-
100年底 End of 2011	63	1	21	41	-	-
101年底 End of 2012	64	1	23	40	-	-
102年底 End of 2013	65	1	21	43	-	-
103年底 End of 2014	65	1	26	38	-	-
104年底 End of 2015	70	-	29	41	-	-
105年底 End of 2016	70	-	31	38	-	1
106年底 End of 2017	65	-	34	30	-	1
107年底 End of 2018	70	-	40	29	-	1

資料來源Source：本所人事室Personnel

備註：104年起公務人員僅含正式職員未含民選機關首長

105起增列其他類別，將士(生)級分類至其他類別

### 3 - 3 、 公務人員學歷

單位：人

年 底 別 End of Year	總 計 Grand Total	研究所 Graduate School		大學畢業 University	專科畢業 Junior College
		博 士 Doctor	碩 士 Master		
97年底 End of 2008	68	-	-	16	27
98年底 End of 2009	65	-	1	18	17
99年底 End of 2010	61	-	2	16	15
100年底 End of 2011	63	-	2	17	18
101年底 End of 2012	64	-	3	18	19
102年底 End of 2013	65	-	7	18	28
103年底 End of 2014	65	-	5	25	22
104年底 End of 2015	70	-	7	27	27
105年底 End of 2016	70	-	10	27	26
106年底 End of 2017	65	-	10	26	24
107年底 End of 2018	70	-	13	31	21

資料來源：本所人事室

備註：104年起公務人員僅含正式職員未含民選機關首長



### 3 - 3 、 Actual Number of Government Employees — by Educational Background

Unit:Person

軍校畢業 Military School	警校畢業 Police School	師範畢業 Teachers' Collage	高中(職)畢業 Senior High (Vocational) School	國中畢業 Junior High School	小學畢業 Elementary Schools	其 他 Others
-	-	-	23	1	1	-
-	-	7	22	-	-	-
-	-	8	20	-	-	-
1	-	9	16	-	-	-
1	-	9	14	-	-	-
1	-	-	11	-	-	-
1	-	-	12	-	-	-
-	-	-	9	-	-	-
-	-	-	7	-	-	-
-	-	-	5	-	-	-
-	-	-	5	-	-	-

Source : Personnel

### 3 - 4、公務人員按性別及年齡分

單位：人

年 底 別 End of Year	總 計 Grand Total	性 別 Sex		年		
		男 Male	女 Female	平均年齡(歲) Average Age(year)	19歲以下 Under 19 Years	20~24歲 20~24 Years
98年底 End of 2009	65	33	32	43	-	2
99年底 End of 2010	61	29	32	44	-	-
100年底 End of 2011	63	31	32	44	-	1
101年底 End of 2012	64	31	30	42	-	-
102年底 End of 2013	65	33	32	45	-	2
103年底 End of 2014	65	30	35	45	-	2
104年底 End of 2015	70	34	36	44		2
105年底 End of 2016	70	35	35	44	-	2
106年底 End of 2017	65	34	31	44	-	-
107年底 End of 2018	70	34	36	46	-	-

資料來源：本所人事室

備註：104年起公務人員僅含正式職員未含民選機關首長

### 3 - 4、Actual Number of Government Employees — by Sex and Age

Unit: Person

齡									Age								
25~29歲	30~34歲	35~39歲	40~44歲	45~49歲	50~54歲	55~59歲	60~64歲	65歲以上	25~29 Years	30~34 Years	35~39 Years	40~45 Years	45~49 Years	50~54 Years	55~59 Years	60~64 Years	65 Years Of Age and Over
6	5	10	10	14	13	4	1	-									
8	4	8	12	9	14	5	1	-									
7	5	5	16	8	14	5	2	-									
7	7	5	13	9	14	7	2	-									
9	2	4	10	13	13	9	2	1									
8	4	4	7	14	13	9	4	-									
8	7	6	8	14	9	12	4	-									
8	7	6	8	14	9	12	4	-									
6	10	5	6	13	9	12	4	-									
6	11	4	6	12	11	14	6	-									

Source : Personnel

### 3 - 5 、自由地區增額立法委員區域選舉概況

鄉 鎮 市 Terms & District	投 票 日 期 Election date			選 民 數 (人) Eligible voters (Person)	候 選 人 數(人) No. of Condidates		
	年 Year	月 Month	日 Date		計 Total	男 Male	女 Female
	第3屆3rd	84	12	2	33,660	-	-
第4屆4th	87	12	5	33,514	1	1	-
第5屆5th	90	12	1	33,560	1	1	-
第6屆6th	93	12	11	33,261	1	1	-
第7屆7th	97	1	12	32,710	1	1	-
第8屆8th	101	1	14	33,703	-	-	-
第9屆9th	105	1	16	33,429	-	-	-

資料來源：宜蘭縣統計年報

### 3 - 5、Election Results of Augmented Legislators Elections in Taiwan-Fuchien Area

投票數(票) No. of Ballots			已領未投票數 No. of Abandon Vote	當選人數(人) No. of Nominees Elected			投票率% Rate of Ballots to Voters
計 Total	有效 Valid	無效 Invalid		計 Total	男 Male	女 Female	
17,904	17,672	232	-	-	-	-	53.19
18,982	18,792	190	3	-	-	-	56.65
20,849	20,646	203	1	-	-	-	62.13
18,264	18,131	133	-	1	1	-	54.91
17,688	17,396	292	2	-	-	-	54.08
23,702	23,197	505	-	-	-	-	70.33
20,692	20,235	457	-	-	-	-	61.90

### 3 - 6 、 縣 長 選 舉 概 況

鄉 鎮 市 及 市 Terms & District	投 票 日 期 Election date			選 民 數 (人) Eligible voters (Person)	候 選 人 數 (人) No. of Candidates		
	年 Year	月 Month	日 Date		計 Total	男 Male	女 Female
	第12屆12th	82	11		27	33,723	-
第13屆13th	86	11	29	33,619	-	-	-
第14屆14th	90	12	1	33,868	-	-	-
第15屆15th	94	12	3	33,335	-	-	-
第16屆16th	98	12	5	34,140	-	-	-
第17屆17th	103	11	29	33,848	-	-	-
第18屆18th	107	11	24	33,545	-	-	-

資料來源：宜蘭縣統計年報

### 3 - 6 、 Election Results of County Magistrate Election

投 票 數 ( 票 ) No. of Ballots			已領未 投票數
計 Total	有 效 Valid	無 效 Invalid	No. of Abandon Vote
21, 771	21, 594	177	-
23, 405	23, 202	203	1
20, 989	20, 773	216	5
23, 815	23, 545	270	1
22, 816	22, 566	250	-
24, 438	23, 797	641	2
23, 699	22, 941	758	3

Source : The Statistical Yearbook Of Yilan County

### 3 - 7、縣議員選舉概況

鄉 鎮 市 及 市 Terms & District	投 票 日 期 Election date			選 民 數 (人) Eligible Voters (People)	候 選 人 數 (人) No. of Candidates		
	年 Year	月 Month	日 Date		計 Total	男 Male	女 Female
	第13屆13th	83	1	29	34,539	8	8
第14屆14th	87	1	24	34,364	6	6	-
第15屆15th	91	1	26	34,375	5	4	1
第16屆16th	94	12	3	33,877	5	5	-
第17屆17th	98	12	5	34,284	4	4	-
第18屆18th	103	11	29	33,905	6	6	-
第19屆19th	107	11	24	33,510	5	3	2

資料來源：宜蘭縣統計年報



### 3 - 7、Election Results of County Councilors Election

投票數(票) No. of Ballots			已領未投票數 No. of Abandon Vote	當選人數(人) No. of Nominees Elected			投票率% Rate of Ballots to Voters	當選率% Rate of Nominees to Candidates
計 Total	有效 Valid	無效 Invalid		計 Total	男 Male	女 Female		
25,232	24,894	338	2	4	4	-	73.06	50.00
23,629	23,240	389	-	3	3	-	68.76	50.00
21,842	21,534	308	-	3	3	-	63.54	60.00
24,154	23,673	481	3	3	3	-	71.30	60.00
22,890	22,405	485	-	3	3	-	66.77	75.00
24,539	23,915	624	1	3	3	-	72.38	50.00
23,699	23,025	674	4	3	2	1	70.72	60.00

Source : The Statistical Yearbook Of Yilan County

### 3 - 8、鄉鎮市民代表選舉概況

鄉 鎮 市 及 市 Terms & District	投 票 日 期 Election date			選 民 數 (人) Eligible Voters (people)	候 選 人 數 (人) No. of Candidates		
	年 Year	月 Month	日 Date		計 Total	男 Male	女 Female
	第15屆15th	83	7	16	33,491	21	17
第16屆16th	87	6	13	33,362	19	14	5
第17屆17th	91	6	8	33,480	22	14	8
第18屆18th	95	6	10	33,026	18	14	4
第19屆19th	99	6	12	34,201	19	14	5
第20屆20th	103	11	29	33,707	17	12	5
第21屆21th	107	11	24	33,437	16	11	5

資料來源：宜蘭縣統計年報

### 3 - 8 、 Election Results of Township Assembly

投票數(票) No. of Ballots			已領未投票數 No. of Abandon Vote	當選人數(人) No. of Nominees Elected			投票率% Rate of Ballots to Voters	當選率% Rate of Nominees to Candidates
計 Total	有效 Valid	無效 Invalid		計 Total	男 Male	女 Female		
23,141	22,798	343	-	11	9	2	69.10	52.38
22,284	21,975	309	2	11	8	3	66.80	57.89
22,291	21,981	310	2	11	7	4	66.59	50.00
21,299	20,980	319	-	11	8	3	64.49	61.11
22,755	22,398	357	2	11	7	4	66.53	57.89
24,385	23,775	610	2	11	9	2	72.34	64.71
23,636	22,864	772	4	11	8	3	70.69	69

Source : The Statistical Yearbook Of Yilan County

### 3 - 9 、 鄉 鎮 市 長 選 舉 概 況

鄉 鎮 市 及 市 區 Terms & District	投 票 日 期 Election date			選 民 數 ( 人 )	候 選 人 數 ( 人 ) No. of Candidates		
	年	月	日	Eligible voters (Person)	計	男	女
	Year	Month	Date		Total	Male	Female
第12屆12th	83	1	29	33,459	2	2	-
第13屆13th	87	1	24	33,438	3	2	1
第14屆14th	91	1	8	33,596	3	3	-
第15屆15th	94	12	3	33,196	4	4	-
第16屆16th	98	12	5	34,059	2	2	-
第17屆17th	103	11	29	33,756	2	2	-
第18屆18th	107	11	24	33,474	2	2	-

資料來源：宜蘭縣統計年報

### 3 - 9、Election Results of Township of Chief

投票數(票) No. of Ballots			已領未投票數 No. of Abandon Vote	(政黨別) Party	當選人姓名 Name of Nominee Elected	投票率% Rate of Ballots to Voters	當選率% Rate of Nominees to Candidates
計 Total	有效 Valid	無效 Invalid					
24,511	23,900	611	1	-	林棋山	73.26	50.00
23,025	22,441	584	2	-	李坤山	68.86	33.33
21,349	21,065	284	3	-	李坤山	63.56	33.33
23,746	23,150	596	1	中國國民黨	林騰煌	71.53	25.00
22,766	22,132	634	4	中國國民黨	林騰煌	66.84	50.00
24,401	23,654	747	3	中國國民黨	陳金麟	72.29	50.00
23,667	22,893	774	-	民主進步黨	李明哲	70.70	50.00

Source : The Statistical Yearbook Of Yilan County

本頁空白