



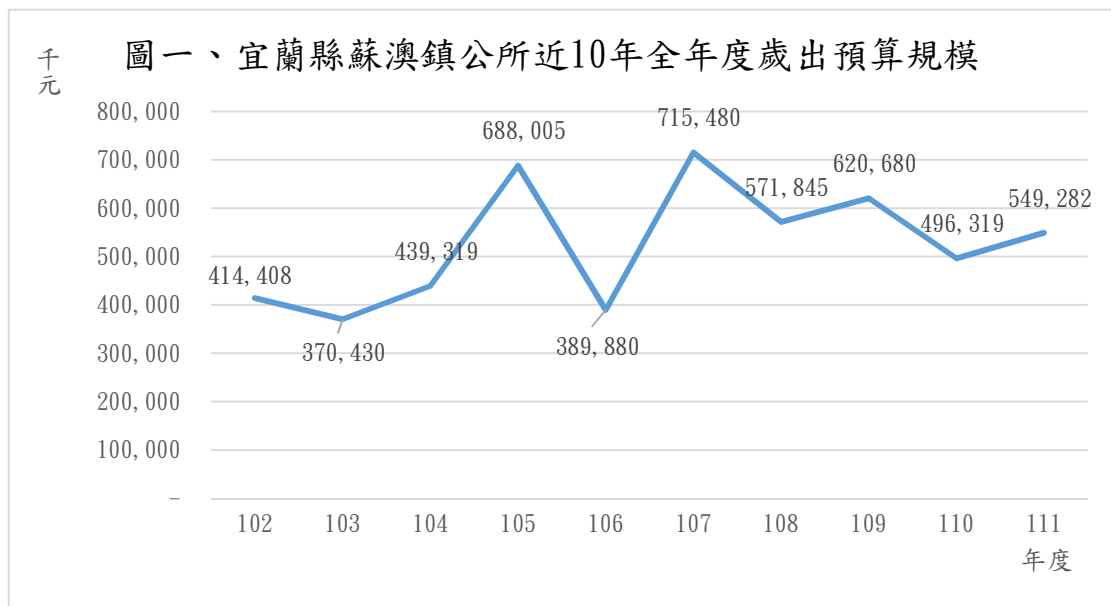
宜蘭縣蘇澳鎮公所統計通報

宜蘭縣蘇澳鎮公所近 10 年全年度歲出預算概況

政府預算係指政府在一定期間的收支計劃，政府預算之籌劃、編造、審議、成立及執行依循會計法之規定辦理，續由立法機關審議、總統公布始生效力。依內容而言，政府預算反映政府活動的範圍、方向和規模，於有限財源範圍及量入為出之原則下，衡酌各項施政方針及相關計畫之輕重緩急，覈實編列完竣。因此，政府預算係國家重要立法文件之一，具有其法律效力及重大影響力，人民亦可由相關預算編列了解政府年度施政方針之調整及變動。本通報就近 10 年公務統計資料，針對宜蘭縣蘇澳鎮公所近 10 年全年度歲出預算概況進行簡要分析。

一、宜蘭縣蘇澳鎮公所近 10 年全年度歲出預算規模

觀察本鎮公所近 10 年全年度歲出預算，111 年度歲出預算金額 549,282 千元，較 110 年度 496,319 千元增加 52,963 千元，成長率增加 10.67 個百分點。（詳圖一）



資料來源：宜蘭縣政府統計年報、宜蘭縣蘇澳鎮公所

二、宜蘭縣蘇澳鎮公所近 10 年全年度歲出預算各政事別支出占比

觀察本鎮 111 年全年度歲出預算中，以交通支出 109,653 千元占 19.96% 居多，環境保護支出 78,051 千元占 14.21% 次之，工業支出 59,738 千元占 10.88% 又次之。以用途別分類，以設備及投資 180,896 千元占 32.93% 居多，人事費 170,576 千元占 31.05% 次之，業務費 147,379 千元占 26.83% 又次之。（詳表一至表四）

表一、宜蘭縣蘇澳鎮公所近 10 年全年度歲出預算規模

單位：千元

	102	103	104	105	106	107	108	109	110	111
立法支出	19,592	19,883	20,733	20,123	20,203	21,279	20,544	21,347	21,012	21,719
行政支出	31,590	31,156	42,877	35,104	33,816	42,584	35,850	36,787	32,929	35,766
民政支出	43,264	47,843	42,158	41,308	42,590	47,526	42,821	44,475	46,027	51,629
財務支出	7,087	6,999	6,690	6,912	6,615	5,723	6,270	6,800	5,466	6,958
教育支出	17,770	15,659	12,517	18,338	13,083	17,223	13,144	16,046	22,725	18,602
文化支出	11,294	14,097	13,857	10,857	12,589	68,970	22,963	10,492	44,598	25,062
農業支出	57,439	16,247	112,227	116,342	22,010	33,010	110,813	25,076	20,748	36,800
工業支出	41,375	32,761	39,221	51,149	44,715	81,766	50,485	63,791	67,808	59,738
交通支出	36,151	49,856	16,303	49,487	10,692	208,715	85,686	24,903	37,347	109,653
其他經濟服務支出	13,202	8,951	19,062	223,913	60,989	56,984	59,951	233,514	51,184	39,248
社會救助支出	446	446	446	557	523	503	479	477	457	472
福利服務支出	46,590	25,228	19,077	21,057	20,056	22,909	25,763	29,158	26,479	27,721
社區發展支出	7,894	8,556	5,058	4,623	2,501	6,461	3,603	6,111	29,938	13,824
環境保護支出	53,907	58,249	59,691	57,853	64,027	73,286	63,072	69,803	63,163	78,051
退休撫卹支出	19,094	25,662	19,613	22,415	26,637	19,178	20,178	23,212	18,318	15,140
第二預備金	1,000	3,000	3,000	1,000	2,000	3,000	3,000	3,000	3,500	3,000
其他支出	6,713	5,837	6,789	6,967	6,834	6,363	7,223	5,688	4,620	5,899
總計	414,408	370,430	439,319	688,005	389,880	715,480	571,845	620,680	496,319	549,282

資料來源：宜蘭縣蘇澳鎮公所

表二、宜蘭縣蘇澳鎮公所近 10 年全年度預算各政事別支出占比

	102	103	104	105	106	107	108	109	110	111
立法支出	4.73%	5.37%	4.72%	2.92%	5.18%	2.97%	3.59%	3.44%	4.23%	3.95%
行政支出	7.62%	8.41%	9.76%	5.10%	8.67%	5.95%	6.27%	5.93%	6.63%	6.51%
民政支出	10.44%	12.92%	9.60%	6.00%	10.92%	6.64%	7.49%	7.17%	9.27%	9.40%
財務支出	1.71%	1.89%	1.52%	1.00%	1.70%	0.80%	1.10%	1.10%	1.10%	1.27%
教育支出	4.29%	4.23%	2.85%	2.67%	3.36%	2.41%	2.30%	2.59%	4.58%	3.39%
文化支出	2.73%	3.81%	3.15%	1.58%	3.23%	9.64%	4.02%	1.69%	8.99%	4.56%
農業支出	13.86%	4.39%	25.55%	16.91%	5.65%	4.61%	19.38%	4.04%	4.18%	6.70%
工業支出	9.98%	8.84%	8.93%	7.43%	11.47%	11.43%	8.83%	10.28%	13.66%	10.88%
交通支出	8.72%	13.46%	3.71%	7.19%	2.74%	29.17%	14.98%	4.01%	7.52%	19.96%
其他經濟服務支出	3.19%	2.42%	4.34%	32.55%	15.64%	7.96%	10.48%	37.62%	10.31%	7.15%
社會救助支出	0.11%	0.12%	0.10%	0.08%	0.13%	0.07%	0.08%	0.08%	0.09%	0.09%
福利服務支出	11.24%	6.81%	4.34%	3.06%	5.14%	3.20%	4.51%	4.70%	5.34%	5.05%
社區發展支出	1.90%	2.31%	1.15%	0.67%	0.64%	0.90%	0.63%	0.98%	6.03%	2.52%
環境保護支出	13.01%	15.72%	13.59%	8.41%	16.42%	10.24%	11.03%	11.25%	12.73%	14.21%

退休撫卹支出	4.61%	6.93%	4.46%	3.26%	6.83%	2.68%	3.53%	3.74%	3.69%	2.76%
第二預備金	0.24%	0.81%	0.68%	0.15%	0.51%	0.42%	0.52%	0.48%	0.71%	0.55%
其他支出	1.62%	1.58%	1.55%	1.01%	1.75%	0.89%	1.26%	0.92%	0.93%	1.07%
總計	100.00%	100.00%	100.00%	100.00%	100.00%	100.00%	100.00%	100.00%	100.00%	100.00%

資料來源：宜蘭縣蘇澳鎮公所

表三、宜蘭縣蘇澳鎮公所近 10 年全年度歲出預算一級用途別分類

單位：千元

	102	103	104	105	106	107	108	109	110	111
人事費	146,508	150,951	141,873	153,039	158,927	152,781	158,719	169,143	158,468	170,576
業務費	96,733	93,767	108,803	103,219	103,606	119,818	118,811	112,284	122,006	147,379
設備及投資	141,260	92,325	157,453	402,231	98,795	403,027	259,278	301,557	174,021	180,896
獎補助費	25,618	27,450	24,901	25,049	23,218	33,691	27,314	31,508	35,111	43,532
預備金	4,289	5,937	6,289	4,467	5,334	6,163	7,723	6,188	6,713	6,899
總計	414,408	370,430	439,319	688,005	389,880	715,480	571,845	620,680	496,319	549,282

資料來源：宜蘭縣蘇澳鎮公所

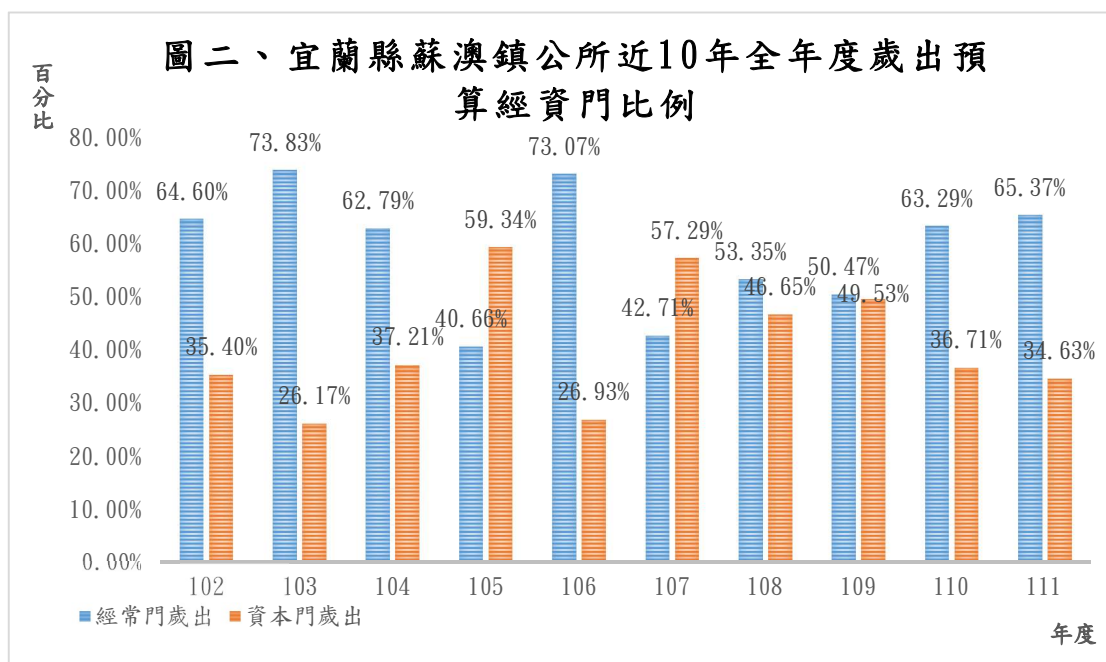
表四、宜蘭縣蘇澳鎮公所近 10 年全年度歲出預算一級用途別分類占比

	102	103	104	105	106	107	108	109	110	111
人事費	35.35%	40.75%	32.29%	22.24%	40.76%	21.35%	27.76%	27.25%	31.93%	31.05%
業務費	23.34%	25.31%	24.77%	15.00%	26.57%	16.75%	20.78%	18.09%	24.58%	26.83%
設備及投資	34.09%	24.92%	35.84%	58.46%	25.34%	56.33%	45.34%	48.58%	35.06%	32.93%
獎補助費	6.18%	7.41%	5.67%	3.64%	5.96%	4.71%	4.78%	5.08%	7.07%	7.93%
預備金	1.03%	1.60%	1.43%	0.65%	1.37%	0.86%	1.35%	1.00%	1.35%	1.26%
總計	100.00%	100.00%	100.00%	100.00%	100.00%	100.00%	100.00%	100.00%	100.00%	100.00%

資料來源：宜蘭縣蘇澳鎮公所

三、宜蘭縣蘇澳鎮公所近 10 年全年度歲出預算經費門比

觀察本鎮公所近 10 年全年度歲出預算經費門比，111 年度經常門歲出預算金額 359,088 千元，占全年度歲出預算 65.37%，資本門歲出預算金額 190,194 千元，占全年度歲出預算 34.63%；較 110 年度經常門歲出預算金額 314,123 千元增加 44,965 千元，占全年度歲出預算增加 2.08 個百分點，較 110 年度資本門歲出預算金額 182,196 千元增加 7,998 千元，占全年度歲出預算減少 2.08 個百分點。（詳圖二及表五）



表五、宜蘭縣蘇澳鎮公所近 10 年全年度歲出預算經資門規模

單位：千元

年度 門別	102	103	104	105	106	107	108	109	110	111
經常門	267,710	273,501	275,829	279,711	284,870	305,599	305,059	313,272	314,123	359,088
資本門	146,698	96,929	163,490	408,294	105,010	409,881	266,786	307,408	182,196	190,194
總計	414,408	370,430	439,319	688,005	389,880	715,480	571,845	620,680	496,319	549,282

資料來源：宜蘭縣政府統計年報、宜蘭縣蘇澳鎮公所

四、宜蘭縣蘇澳鎮公所近 10 年全年度歲出預算經常門各政事別支出占比

觀察本鎮 111 年全年度經常門歲出預算中，以環境保護支出 69,365 千元占 19.32% 居多，民政支出 51,425 千元占 14.32% 次之，其他經濟服務支出 37,548 千元占 10.46% 又次之(詳表六至表九)。

觀察本鎮 111 年全年度經常門歲出預算中，以人事費 170,576 千元占 47.50% 為最高，業務費 147,379 千元占 41.04% 次之，獎補助費 38,133 千元占 10.62% 為最低。

表六、宜蘭縣蘇澳鎮公所近 10 年全年度經常門歲出預算規模

單位：千元

	102	103	104	105	106	107	108	109	110	111
立法支出	19,454	19,883	20,363	19,937	19,993	20,463	20,474	20,712	20,992	21,621
行政支出	31,112	30,880	35,447	31,442	32,806	35,814	35,515	32,997	32,598	35,466
民政支出	42,974	47,062	41,511	41,207	42,590	47,471	42,748	44,475	46,027	51,425
財務支出	7,087	6,999	6,690	6,912	6,615	5,723	6,270	6,800	5,466	6,958
教育支出	16,170	15,396	11,975	13,222	13,083	13,541	13,044	15,946	15,230	17,252
文化支出	10,947	11,344	13,388	10,584	10,126	18,189	10,019	9,862	12,552	23,895
農業支出	4,821	4,822	5,647	5,732	7,081	5,510	7,473	5,947	7,272	20,031
工業支出	20,281	15,357	16,238	17,120	15,652	15,180	15,874	19,635	20,369	17,935
交通支出	2,777	2,708	2,974	3,351	2,923	2,931	3,465	3,397	6,199	4,779
其他經濟服務支出	13,202	8,876	19,012	26,213	22,817	27,291	35,254	31,913	31,834	37,548
社會救助支出	446	446	446	557	523	503	479	477	457	472
福利服務支出	15,590	17,228	18,577	19,557	20,056	22,909	25,763	26,423	26,479	26,684
社區發展支出	6,695	7,629	3,910	3,038	2,501	4,961	2,803	3,260	4,117	5,517
環境保護支出	52,636	53,309	53,538	53,924	55,967	59,735	60,200	62,716	61,306	69,365
退休撫卹支出	19,094	25,662	19,613	22,415	26,637	19,178	20,178	23,212	18,318	15,140
第二預備金	1,000	3,000	3,000	1,000	2,000	3,000	3,000	3,000	3,500	3,000
其他支出	3,424	2,900	3,500	3,500	3,500	3,200	2,500	2,500	1,407	2,000
總計	267,710	273,501	275,829	279,711	284,870	305,599	305,059	313,272	314,123	359,088

資料來源：宜蘭縣蘇澳鎮公所

表七、宜蘭縣蘇澳鎮公所近 10 年全年度經常門預算各政事別支出占比

	102	103	104	105	106	107	108	109	110	111
立法支出	7.27%	7.27%	7.38%	7.13%	7.02%	6.70%	6.71%	6.61%	6.68%	6.02%
行政支出	11.62%	11.29%	12.85%	11.24%	11.52%	11.72%	11.64%	10.53%	10.38%	9.88%
民政支出	16.05%	17.21%	15.05%	14.73%	14.95%	15.53%	14.01%	14.20%	14.65%	14.32%
財務支出	2.65%	2.56%	2.43%	2.47%	2.32%	1.87%	2.06%	2.17%	1.74%	1.94%
教育支出	6.04%	5.63%	4.34%	4.73%	4.59%	4.43%	4.28%	5.09%	4.85%	4.80%
文化支出	4.09%	4.15%	4.85%	3.78%	3.55%	5.95%	3.28%	3.15%	4.00%	6.65%
農業支出	1.80%	1.76%	2.05%	2.05%	2.49%	1.80%	2.45%	1.90%	2.32%	5.58%
工業支出	7.58%	5.61%	5.89%	6.12%	5.49%	4.97%	5.20%	6.27%	6.48%	4.99%
交通支出	1.04%	0.99%	1.08%	1.20%	1.03%	0.96%	1.14%	1.08%	1.97%	1.33%
其他經濟服務支出	4.93%	3.25%	6.89%	9.37%	8.01%	8.93%	11.56%	10.19%	10.13%	10.46%
社會救助支出	0.17%	0.16%	0.16%	0.20%	0.18%	0.16%	0.16%	0.15%	0.15%	0.13%
福利服務支出	5.82%	6.30%	6.73%	6.99%	7.04%	7.50%	8.45%	8.43%	8.43%	7.43%

社區發展支出	2.50%	2.79%	1.42%	1.09%	0.88%	1.62%	0.92%	1.04%	1.31%	1.54%
環境保護支出	19.66%	19.49%	19.41%	19.28%	19.65%	19.55%	19.73%	20.02%	19.52%	19.32%
退休撫卹支出	7.13%	9.38%	7.11%	8.01%	9.35%	6.28%	6.61%	7.41%	5.83%	4.22%
第二預備金	0.37%	1.10%	1.09%	0.36%	0.70%	0.98%	0.98%	0.96%	1.11%	0.84%
其他支出	1.28%	1.06%	1.27%	1.25%	1.23%	1.05%	0.82%	0.80%	0.45%	0.56%
總計	100.00%	100.00%	100.00%	100.00%	100.00%	100.00%	100.00%	100.00%	100.00%	100.00%

資料來源：宜蘭縣蘇澳鎮公所

表八、宜蘭縣蘇澳鎮公所近 10 年全年度經常門歲出預算一級用途別分類

單位：千元

	102	103	104	105	106	107	108	109	110	111
人事費	146,508	150,951	141,873	153,039	158,927	152,781	158,719	169,143	158,468	170,576
業務費	96,733	93,767	108,803	102,437	101,620	118,302	117,701	112,284	122,006	147,379
獎補助費	23,469	25,783	22,153	23,235	22,323	31,516	25,639	28,845	30,149	38,133
預備金	1,000	3,000	3,000	1,000	2,000	3,000	3,000	3,000	3,500	3,000
總計	267,710	273,501	275,829	279,711	284,870	305,599	305,059	313,272	314,1	359,088

資料來源：宜蘭縣蘇澳鎮公所

表九、宜蘭縣蘇澳鎮公所近 10 年全年度經常門歲出預算一級用途別分類占比

	102	103	104	105	106	107	108	109	110	111
人事費	54.73%	55.19%	51.44%	54.71%	55.79%	49.99%	52.03%	53.99%	50.45%	47.50%
業務費	36.13%	34.28%	39.45%	36.62%	35.67%	38.71%	38.58%	35.84%	38.84%	41.04%
獎補助費	8.77%	9.43%	8.03%	8.31%	7.84%	10.31%	8.40%	9.21%	9.60%	10.62%
預備金	0.37%	1.10%	1.09%	0.36%	0.70%	0.98%	0.98%	0.96%	1.11%	0.84%
總計	100.00%	100.00%	100.00%	100.00%	100.00%	100.00%	100.00%	100.00%	100.00%	100.00%

資料來源：宜蘭縣蘇澳鎮公所

五、宜蘭縣蘇澳鎮公所近 10 年全年度歲出預算資本門各政事別支出占比

觀察本鎮 111 年全年度資本門歲出預算中，以交通支出 104,874 千元占 55.14% 居多，工業支出 41,803 千元占 21.98% 次之，農業支出 16,769 千元占 8.82% 又次之(詳表六、表七)。

承上，經查 111 年全年度經常門歲出預算中交通支出 69,365 千元中以建築及設備 69,365 千元占 100.00%，其中以蘇澳鎮公所廣場及周邊道路人本景觀環境提升計畫、冷泉小鎮周邊人本串聯計畫為高占比工程項目；工業支出 41,803 千元中以建築及設備 41,803 千元占 100.00%，其中以鎮內公共設施、基礎建設、道路、排水改善等工程、111 年度公共造產基金盈餘分配回饋金使用實施計畫內相關工程款、宜蘭縣蘇澳鎮青創共好空間營造計畫為高占比工程項目；農業支出 16,769 千元以建築及設備 16,769 千元占 100.00%，其中以永春農業墾拓文化基地裝置藝術設施工程、雨水下水道清淤費用及修繕工程、抽水站管理維護工程為高占比工程項目。

表六、宜蘭縣蘇澳鎮公所近 10 年全年度資本門歲出預算規模

單位：千元

	102	103	104	105	106	107	108	109	110	111
立法支出	138	-	370	186	210	816	70	635	20	98
行政支出	478	276	7,430	3,662	1,010	6,770	335	3,790	331	300
民政支出	290	781	647	101	-	55	73	-	-	204
財務支出	-	-	-	-	-	-	-	-	-	-
教育支出	1,600	263	542	5,116	-	3,682	100	100	7,495	1,350
文化支出	347	2,753	469	273	2,463	50,781	12,944	630	32,046	1,167
農業支出	52,618	11,425	106,580	110,610	14,929	27,500	103,340	19,129	13,476	16,769
工業支出	21,094	17,404	22,983	34,029	29,063	66,586	34,611	44,156	47,439	41,803
交通支出	33,374	47,148	13,329	46,136	7,769	205,784	82,221	21,506	31,148	104,874
其他經濟服務支出	-	75	50	197,700	38,172	29,693	24,697	201,601	19,350	1,700
社會救助支出	-	-	-	-	-	-	-	-	-	-
福利服務支出	31,000	8,000	500	1,500	-	-	-	2,735	-	1,037
社區發展支出	1,199	927	1,148	1,585	-	1,500	800	2,851	25,821	8,307
環境保護支出	1,271	4,940	6,153	3,929	8,060	13,551	2,872	7,087	1,857	8,686
退休撫卹支出	-	-	-	-	-	-	-	-	-	-
第二預備金	-	-	-	-	-	-	-	-	-	-
其他支出	3,289	2,937	3,289	3,467	3,334	3,163	4,723	3,188	3,213	3,899
	146,698	96,929	163,490	408,294	105,010	409,881	266,786	307,408	182,196	190,194

資料來源：宜蘭縣蘇澳鎮公所

表七、宜蘭縣蘇澳鎮公所近 10 年全年度資本門預算各政事別支出占比

	102	103	104	105	106	107	108	109	110	111
立法支出	0.09%	0.00%	0.23%	0.05%	0.20%	0.20%	0.03%	0.21%	0.01%	0.05%
行政支出	0.33%	0.28%	4.54%	0.90%	0.96%	1.65%	0.13%	1.23%	0.18%	0.16%
民政支出	0.20%	0.81%	0.40%	0.02%	0.00%	0.01%	0.03%	0.00%	0.00%	0.11%
財務支出	0.00%	0.00%	0.00%	0.00%	0.00%	0.00%	0.00%	0.00%	0.00%	0.00%
教育支出	1.09%	0.27%	0.33%	1.25%	0.00%	0.90%	0.04%	0.03%	4.11%	0.71%
文化支出	0.24%	2.84%	0.29%	0.07%	2.35%	12.39%	4.85%	0.20%	17.59%	0.61%
農業支出	35.87%	11.79%	65.19%	27.09%	14.22%	6.71%	38.74%	6.22%	7.40%	8.82%
工業支出	14.38%	17.96%	14.06%	8.33%	27.68%	16.25%	12.97%	14.36%	26.04%	21.98%
交通支出	22.75%	48.64%	8.15%	11.30%	7.40%	50.21%	30.82%	7.00%	17.10%	55.14%
其他經濟服務支出	0.00%	0.08%	0.03%	48.42%	36.35%	7.24%	9.26%	65.58%	10.62%	0.89%
社會救助支出	0.00%	0.00%	0.00%	0.00%	0.00%	0.00%	0.00%	0.00%	0.00%	0.00%
福利服務支出	21.13%	8.25%	0.31%	0.37%	0.00%	0.00%	0.00%	0.89%	0.00%	0.55%
社區發展支出	0.82%	0.96%	0.70%	0.39%	0.00%	0.37%	0.30%	0.93%	14.17%	4.37%
環境保護支出	0.87%	5.10%	3.76%	0.96%	7.68%	3.31%	1.08%	2.31%	1.02%	4.57%

退休撫卹支出	0.00%	0.00%	0.00%	0.00%	0.00%	0.00%	0.00%	0.00%	0.00%	0.00%
第二預備金	0.00%	0.00%	0.00%	0.00%	0.00%	0.00%	0.00%	0.00%	0.00%	0.00%
其他支出	2.24%	3.03%	2.01%	0.85%	3.17%	0.77%	1.77%	1.04%	1.76%	2.05%
	100.00%	100.00%	100.00%	100.00%	100.00%	100.00%	100.00%	100.00%	100.00%	100.00%

資料來源：宜蘭縣蘇澳鎮公所

五、結語

本所歲出預算編列，除固定之法定支出外，另依財政狀況、施政方針、補助計畫申請及核撥情形不同，致歲出預算規模及政事別支出有所變動，其中又以補助計畫影響最為重大，補助計畫之申請係以低比例配合款為原則，向上級政府申請補助款項。本所高占比工程項目多為補助計畫之申請，既能達到施政目的、配合國家施政方針，並改善鎮內各項設施及服務，亦能減低鎮庫之負擔，使財政資源能更有效率之運用。



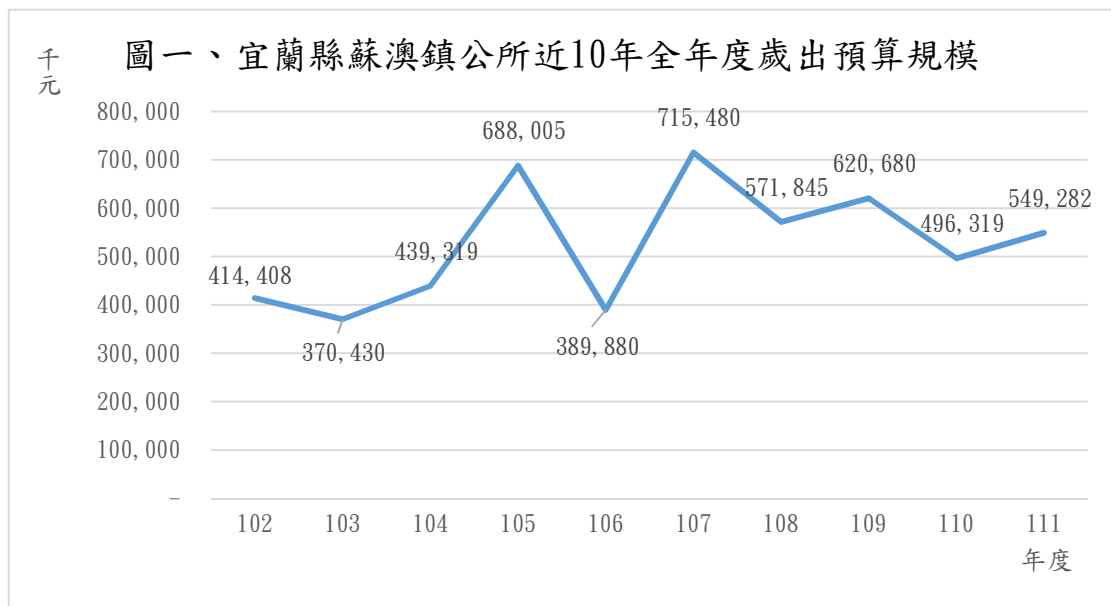
宜蘭縣蘇澳鎮公所統計通報

宜蘭縣蘇澳鎮公所近 10 年全年度歲出預算概況

政府預算係指政府在一定期間的收支計劃，政府預算之籌劃、編造、審議、成立及執行依循會計法之規定辦理，續由立法機關審議、總統公布始生效力。依內容而言，政府預算反映政府活動的範圍、方向和規模，於有限財源範圍及量入為出之原則下，衡酌各項施政方針及相關計畫之輕重緩急，覈實編列完竣。因此，政府預算係國家重要立法文件之一，具有其法律效力及重大影響力，人民亦可由相關預算編列了解政府年度施政方針之調整及變動。本通報就近 10 年公務統計資料，針對宜蘭縣蘇澳鎮公所近 10 年全年度歲出預算概況進行簡要分析。

一、宜蘭縣蘇澳鎮公所近 10 年全年度歲出預算規模

觀察本鎮公所近 10 年全年度歲出預算，111 年度歲出預算金額 549,282 千元，較 110 年度 496,319 千元增加 52,963 千元，成長率增加 10.67 個百分點。（詳圖一）



資料來源：宜蘭縣政府統計年報、宜蘭縣蘇澳鎮公所

二、宜蘭縣蘇澳鎮公所近 10 年全年度歲出預算各政事別支出占比

觀察本鎮 111 年全年度歲出預算中，以交通支出 109,653 千元占 19.96% 居多，環境保護支出 78,051 千元占 14.21% 次之，工業支出 59,738 千元占 10.88% 又次之。以用途別分類，以設備及投資 180,896 千元占 32.93% 居多，人事費 170,576 千元占 31.05% 次之，業務費 147,379 千元占 26.83% 又次之。（詳表一至表四）

表一、宜蘭縣蘇澳鎮公所近 10 年全年度歲出預算規模

單位：千元

	102	103	104	105	106	107	108	109	110	111
立法支出	19,592	19,883	20,733	20,123	20,203	21,279	20,544	21,347	21,012	21,719
行政支出	31,590	31,156	42,877	35,104	33,816	42,584	35,850	36,787	32,929	35,766
民政支出	43,264	47,843	42,158	41,308	42,590	47,526	42,821	44,475	46,027	51,629
財務支出	7,087	6,999	6,690	6,912	6,615	5,723	6,270	6,800	5,466	6,958
教育支出	17,770	15,659	12,517	18,338	13,083	17,223	13,144	16,046	22,725	18,602
文化支出	11,294	14,097	13,857	10,857	12,589	68,970	22,963	10,492	44,598	25,062
農業支出	57,439	16,247	112,227	116,342	22,010	33,010	110,813	25,076	20,748	36,800
工業支出	41,375	32,761	39,221	51,149	44,715	81,766	50,485	63,791	67,808	59,738
交通支出	36,151	49,856	16,303	49,487	10,692	208,715	85,686	24,903	37,347	109,653
其他經濟服務支出	13,202	8,951	19,062	223,913	60,989	56,984	59,951	233,514	51,184	39,248
社會救助支出	446	446	446	557	523	503	479	477	457	472
福利服務支出	46,590	25,228	19,077	21,057	20,056	22,909	25,763	29,158	26,479	27,721
社區發展支出	7,894	8,556	5,058	4,623	2,501	6,461	3,603	6,111	29,938	13,824
環境保護支出	53,907	58,249	59,691	57,853	64,027	73,286	63,072	69,803	63,163	78,051
退休撫卹支出	19,094	25,662	19,613	22,415	26,637	19,178	20,178	23,212	18,318	15,140
第二預備金	1,000	3,000	3,000	1,000	2,000	3,000	3,000	3,000	3,500	3,000
其他支出	6,713	5,837	6,789	6,967	6,834	6,363	7,223	5,688	4,620	5,899
總計	414,408	370,430	439,319	688,005	389,880	715,480	571,845	620,680	496,319	549,282

資料來源：宜蘭縣蘇澳鎮公所

表二、宜蘭縣蘇澳鎮公所近 10 年全年度預算各政事別支出占比

	102	103	104	105	106	107	108	109	110	111
立法支出	4.73%	5.37%	4.72%	2.92%	5.18%	2.97%	3.59%	3.44%	4.23%	3.95%
行政支出	7.62%	8.41%	9.76%	5.10%	8.67%	5.95%	6.27%	5.93%	6.63%	6.51%
民政支出	10.44%	12.92%	9.60%	6.00%	10.92%	6.64%	7.49%	7.17%	9.27%	9.40%
財務支出	1.71%	1.89%	1.52%	1.00%	1.70%	0.80%	1.10%	1.10%	1.10%	1.27%
教育支出	4.29%	4.23%	2.85%	2.67%	3.36%	2.41%	2.30%	2.59%	4.58%	3.39%
文化支出	2.73%	3.81%	3.15%	1.58%	3.23%	9.64%	4.02%	1.69%	8.99%	4.56%
農業支出	13.86%	4.39%	25.55%	16.91%	5.65%	4.61%	19.38%	4.04%	4.18%	6.70%
工業支出	9.98%	8.84%	8.93%	7.43%	11.47%	11.43%	8.83%	10.28%	13.66%	10.88%
交通支出	8.72%	13.46%	3.71%	7.19%	2.74%	29.17%	14.98%	4.01%	7.52%	19.96%
其他經濟服務支出	3.19%	2.42%	4.34%	32.55%	15.64%	7.96%	10.48%	37.62%	10.31%	7.15%
社會救助支出	0.11%	0.12%	0.10%	0.08%	0.13%	0.07%	0.08%	0.08%	0.09%	0.09%
福利服務支出	11.24%	6.81%	4.34%	3.06%	5.14%	3.20%	4.51%	4.70%	5.34%	5.05%
社區發展支出	1.90%	2.31%	1.15%	0.67%	0.64%	0.90%	0.63%	0.98%	6.03%	2.52%
環境保護支出	13.01%	15.72%	13.59%	8.41%	16.42%	10.24%	11.03%	11.25%	12.73%	14.21%

退休撫卹支出	4.61%	6.93%	4.46%	3.26%	6.83%	2.68%	3.53%	3.74%	3.69%	2.76%
第二預備金	0.24%	0.81%	0.68%	0.15%	0.51%	0.42%	0.52%	0.48%	0.71%	0.55%
其他支出	1.62%	1.58%	1.55%	1.01%	1.75%	0.89%	1.26%	0.92%	0.93%	1.07%
總計	100.00%	100.00%	100.00%	100.00%	100.00%	100.00%	100.00%	100.00%	100.00%	100.00%

資料來源：宜蘭縣蘇澳鎮公所

表三、宜蘭縣蘇澳鎮公所近 10 年全年度歲出預算一級用途別分類

單位：千元

	102	103	104	105	106	107	108	109	110	111
人事費	146,508	150,951	141,873	153,039	158,927	152,781	158,719	169,143	158,468	170,576
業務費	96,733	93,767	108,803	103,219	103,606	119,818	118,811	112,284	122,006	147,379
設備及投資	141,260	92,325	157,453	402,231	98,795	403,027	259,278	301,557	174,021	180,896
獎補助費	25,618	27,450	24,901	25,049	23,218	33,691	27,314	31,508	35,111	43,532
預備金	4,289	5,937	6,289	4,467	5,334	6,163	7,723	6,188	6,713	6,899
總計	414,408	370,430	439,319	688,005	389,880	715,480	571,845	620,680	496,319	549,282

資料來源：宜蘭縣蘇澳鎮公所

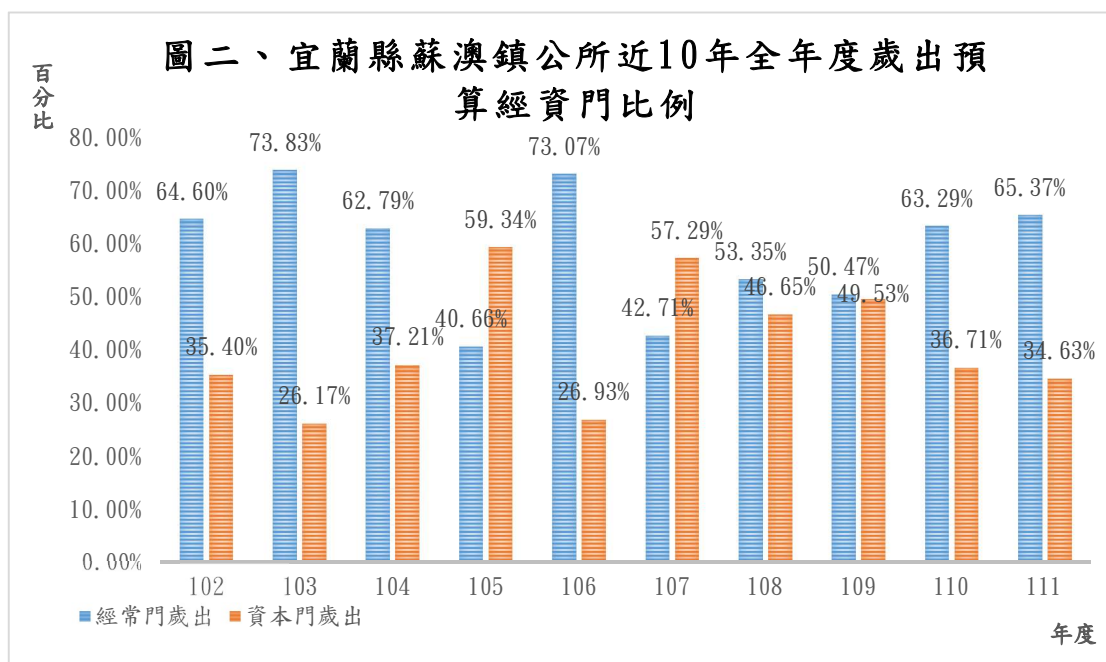
表四、宜蘭縣蘇澳鎮公所近 10 年全年度歲出預算一級用途別分類占比

	102	103	104	105	106	107	108	109	110	111
人事費	35.35%	40.75%	32.29%	22.24%	40.76%	21.35%	27.76%	27.25%	31.93%	31.05%
業務費	23.34%	25.31%	24.77%	15.00%	26.57%	16.75%	20.78%	18.09%	24.58%	26.83%
設備及投資	34.09%	24.92%	35.84%	58.46%	25.34%	56.33%	45.34%	48.58%	35.06%	32.93%
獎補助費	6.18%	7.41%	5.67%	3.64%	5.96%	4.71%	4.78%	5.08%	7.07%	7.93%
預備金	1.03%	1.60%	1.43%	0.65%	1.37%	0.86%	1.35%	1.00%	1.35%	1.26%
總計	100.00%	100.00%	100.00%	100.00%	100.00%	100.00%	100.00%	100.00%	100.00%	100.00%

資料來源：宜蘭縣蘇澳鎮公所

三、宜蘭縣蘇澳鎮公所近 10 年全年度歲出預算經費門比

觀察本鎮公所近 10 年全年度歲出預算經費門比，111 年度經常門歲出預算金額 359,088 千元，占全年度歲出預算 65.37%，資本門歲出預算金額 190,194 千元，占全年度歲出預算 34.63%；較 110 年度經常門歲出預算金額 314,123 千元增加 44,965 千元，占全年度歲出預算增加 2.08 個百分點，較 110 年度資本門歲出預算金額 182,196 千元增加 7,998 千元，占全年度歲出預算減少 2.08 個百分點。（詳圖二及表五）



表五、宜蘭縣蘇澳鎮公所近 10 年全年度歲出預算經資門規模

單位：千元

年度 門別	102	103	104	105	106	107	108	109	110	111
經常門	267,710	273,501	275,829	279,711	284,870	305,599	305,059	313,272	314,123	359,088
資本門	146,698	96,929	163,490	408,294	105,010	409,881	266,786	307,408	182,196	190,194
總計	414,408	370,430	439,319	688,005	389,880	715,480	571,845	620,680	496,319	549,282

資料來源：宜蘭縣政府統計年報、宜蘭縣蘇澳鎮公所

四、宜蘭縣蘇澳鎮公所近 10 年全年度歲出預算經常門各政事別支出占比

觀察本鎮 111 年全年度經常門歲出預算中，以環境保護支出 69,365 千元占 19.32% 居多，民政支出 51,425 千元占 14.32% 次之，其他經濟服務支出 37,548 千元占 10.46% 又次之(詳表六至表九)。

觀察本鎮 111 年全年度經常門歲出預算中，以人事費 170,576 千元占 47.50% 為最高，業務費 147,379 千元占 41.04% 次之，獎補助費 38,133 千元占 10.62% 為最低。

表六、宜蘭縣蘇澳鎮公所近 10 年全年度經常門歲出預算規模

單位：千元

	102	103	104	105	106	107	108	109	110	111
立法支出	19,454	19,883	20,363	19,937	19,993	20,463	20,474	20,712	20,992	21,621
行政支出	31,112	30,880	35,447	31,442	32,806	35,814	35,515	32,997	32,598	35,466
民政支出	42,974	47,062	41,511	41,207	42,590	47,471	42,748	44,475	46,027	51,425
財務支出	7,087	6,999	6,690	6,912	6,615	5,723	6,270	6,800	5,466	6,958
教育支出	16,170	15,396	11,975	13,222	13,083	13,541	13,044	15,946	15,230	17,252
文化支出	10,947	11,344	13,388	10,584	10,126	18,189	10,019	9,862	12,552	23,895
農業支出	4,821	4,822	5,647	5,732	7,081	5,510	7,473	5,947	7,272	20,031
工業支出	20,281	15,357	16,238	17,120	15,652	15,180	15,874	19,635	20,369	17,935
交通支出	2,777	2,708	2,974	3,351	2,923	2,931	3,465	3,397	6,199	4,779
其他經濟服務支出	13,202	8,876	19,012	26,213	22,817	27,291	35,254	31,913	31,834	37,548
社會救助支出	446	446	446	557	523	503	479	477	457	472
福利服務支出	15,590	17,228	18,577	19,557	20,056	22,909	25,763	26,423	26,479	26,684
社區發展支出	6,695	7,629	3,910	3,038	2,501	4,961	2,803	3,260	4,117	5,517
環境保護支出	52,636	53,309	53,538	53,924	55,967	59,735	60,200	62,716	61,306	69,365
退休撫卹支出	19,094	25,662	19,613	22,415	26,637	19,178	20,178	23,212	18,318	15,140
第二預備金	1,000	3,000	3,000	1,000	2,000	3,000	3,000	3,000	3,500	3,000
其他支出	3,424	2,900	3,500	3,500	3,500	3,200	2,500	2,500	1,407	2,000
總計	267,710	273,501	275,829	279,711	284,870	305,599	305,059	313,272	314,123	359,088

資料來源：宜蘭縣蘇澳鎮公所

表七、宜蘭縣蘇澳鎮公所近 10 年全年度經常門預算各政事別支出占比

	102	103	104	105	106	107	108	109	110	111
立法支出	7.27%	7.27%	7.38%	7.13%	7.02%	6.70%	6.71%	6.61%	6.68%	6.02%
行政支出	11.62%	11.29%	12.85%	11.24%	11.52%	11.72%	11.64%	10.53%	10.38%	9.88%
民政支出	16.05%	17.21%	15.05%	14.73%	14.95%	15.53%	14.01%	14.20%	14.65%	14.32%
財務支出	2.65%	2.56%	2.43%	2.47%	2.32%	1.87%	2.06%	2.17%	1.74%	1.94%
教育支出	6.04%	5.63%	4.34%	4.73%	4.59%	4.43%	4.28%	5.09%	4.85%	4.80%
文化支出	4.09%	4.15%	4.85%	3.78%	3.55%	5.95%	3.28%	3.15%	4.00%	6.65%
農業支出	1.80%	1.76%	2.05%	2.05%	2.49%	1.80%	2.45%	1.90%	2.32%	5.58%
工業支出	7.58%	5.61%	5.89%	6.12%	5.49%	4.97%	5.20%	6.27%	6.48%	4.99%
交通支出	1.04%	0.99%	1.08%	1.20%	1.03%	0.96%	1.14%	1.08%	1.97%	1.33%
其他經濟服務支出	4.93%	3.25%	6.89%	9.37%	8.01%	8.93%	11.56%	10.19%	10.13%	10.46%
社會救助支出	0.17%	0.16%	0.16%	0.20%	0.18%	0.16%	0.16%	0.15%	0.15%	0.13%
福利服務支出	5.82%	6.30%	6.73%	6.99%	7.04%	7.50%	8.45%	8.43%	8.43%	7.43%

社區發展支出	2.50%	2.79%	1.42%	1.09%	0.88%	1.62%	0.92%	1.04%	1.31%	1.54%
環境保護支出	19.66%	19.49%	19.41%	19.28%	19.65%	19.55%	19.73%	20.02%	19.52%	19.32%
退休撫卹支出	7.13%	9.38%	7.11%	8.01%	9.35%	6.28%	6.61%	7.41%	5.83%	4.22%
第二預備金	0.37%	1.10%	1.09%	0.36%	0.70%	0.98%	0.98%	0.96%	1.11%	0.84%
其他支出	1.28%	1.06%	1.27%	1.25%	1.23%	1.05%	0.82%	0.80%	0.45%	0.56%
總計	100.00%	100.00%	100.00%	100.00%	100.00%	100.00%	100.00%	100.00%	100.00%	100.00%

資料來源：宜蘭縣蘇澳鎮公所

表八、宜蘭縣蘇澳鎮公所近 10 年全年度經常門歲出預算一級用途別分類

單位：千元

	102	103	104	105	106	107	108	109	110	111
人事費	146,508	150,951	141,873	153,039	158,927	152,781	158,719	169,143	158,468	170,576
業務費	96,733	93,767	108,803	102,437	101,620	118,302	117,701	112,284	122,006	147,379
獎補助費	23,469	25,783	22,153	23,235	22,323	31,516	25,639	28,845	30,149	38,133
預備金	1,000	3,000	3,000	1,000	2,000	3,000	3,000	3,000	3,500	3,000
總計	267,710	273,501	275,829	279,711	284,870	305,599	305,059	313,272	314,1	359,088

資料來源：宜蘭縣蘇澳鎮公所

表九、宜蘭縣蘇澳鎮公所近 10 年全年度經常門歲出預算一級用途別分類占比

	102	103	104	105	106	107	108	109	110	111
人事費	54.73%	55.19%	51.44%	54.71%	55.79%	49.99%	52.03%	53.99%	50.45%	47.50%
業務費	36.13%	34.28%	39.45%	36.62%	35.67%	38.71%	38.58%	35.84%	38.84%	41.04%
獎補助費	8.77%	9.43%	8.03%	8.31%	7.84%	10.31%	8.40%	9.21%	9.60%	10.62%
預備金	0.37%	1.10%	1.09%	0.36%	0.70%	0.98%	0.98%	0.96%	1.11%	0.84%
總計	100.00%	100.00%	100.00%	100.00%	100.00%	100.00%	100.00%	100.00%	100.00%	100.00%

資料來源：宜蘭縣蘇澳鎮公所

五、宜蘭縣蘇澳鎮公所近 10 年全年度歲出預算資本門各政事別支出占比

觀察本鎮 111 年全年度資本門歲出預算中，以交通支出 104,874 千元占 55.14% 居多，工業支出 41,803 千元占 21.98% 次之，農業支出 16,769 千元占 8.82% 又次之(詳表六、表七)。

承上，經查 111 年全年度經常門歲出預算中交通支出 69,365 千元中以建築及設備 69,365 千元占 100.00%，其中以蘇澳鎮公所廣場及周邊道路人本景觀環境提升計畫、冷泉小鎮周邊人本串聯計畫為高占比工程項目；工業支出 41,803 千元中以建築及設備 41,803 千元占 100.00%，其中以鎮內公共設施、基礎建設、道路、排水改善等工程、111 年度公共造產基金盈餘分配回饋金使用實施計畫內相關工程款、宜蘭縣蘇澳鎮青創共好空間營造計畫為高占比工程項目；農業支出 16,769 千元以建築及設備 16,769 千元占 100.00%，其中以永春農業墾拓文化基地裝置藝術設施工程、雨水下水道清淤費用及修繕工程、抽水站管理維護工程為高占比工程項目。

表六、宜蘭縣蘇澳鎮公所近 10 年全年度資本門歲出預算規模

單位：千元

	102	103	104	105	106	107	108	109	110	111
立法支出	138	-	370	186	210	816	70	635	20	98
行政支出	478	276	7,430	3,662	1,010	6,770	335	3,790	331	300
民政支出	290	781	647	101	-	55	73	-	-	204
財務支出	-	-	-	-	-	-	-	-	-	-
教育支出	1,600	263	542	5,116	-	3,682	100	100	7,495	1,350
文化支出	347	2,753	469	273	2,463	50,781	12,944	630	32,046	1,167
農業支出	52,618	11,425	106,580	110,610	14,929	27,500	103,340	19,129	13,476	16,769
工業支出	21,094	17,404	22,983	34,029	29,063	66,586	34,611	44,156	47,439	41,803
交通支出	33,374	47,148	13,329	46,136	7,769	205,784	82,221	21,506	31,148	104,874
其他經濟服務支出	-	75	50	197,700	38,172	29,693	24,697	201,601	19,350	1,700
社會救助支出	-	-	-	-	-	-	-	-	-	-
福利服務支出	31,000	8,000	500	1,500	-	-	-	2,735	-	1,037
社區發展支出	1,199	927	1,148	1,585	-	1,500	800	2,851	25,821	8,307
環境保護支出	1,271	4,940	6,153	3,929	8,060	13,551	2,872	7,087	1,857	8,686
退休撫卹支出	-	-	-	-	-	-	-	-	-	-
第二預備金	-	-	-	-	-	-	-	-	-	-
其他支出	3,289	2,937	3,289	3,467	3,334	3,163	4,723	3,188	3,213	3,899
	146,698	96,929	163,490	408,294	105,010	409,881	266,786	307,408	182,196	190,194

資料來源：宜蘭縣蘇澳鎮公所

表七、宜蘭縣蘇澳鎮公所近 10 年全年度資本門預算各政事別支出占比

	102	103	104	105	106	107	108	109	110	111
立法支出	0.09%	0.00%	0.23%	0.05%	0.20%	0.20%	0.03%	0.21%	0.01%	0.05%
行政支出	0.33%	0.28%	4.54%	0.90%	0.96%	1.65%	0.13%	1.23%	0.18%	0.16%
民政支出	0.20%	0.81%	0.40%	0.02%	0.00%	0.01%	0.03%	0.00%	0.00%	0.11%
財務支出	0.00%	0.00%	0.00%	0.00%	0.00%	0.00%	0.00%	0.00%	0.00%	0.00%
教育支出	1.09%	0.27%	0.33%	1.25%	0.00%	0.90%	0.04%	0.03%	4.11%	0.71%
文化支出	0.24%	2.84%	0.29%	0.07%	2.35%	12.39%	4.85%	0.20%	17.59%	0.61%
農業支出	35.87%	11.79%	65.19%	27.09%	14.22%	6.71%	38.74%	6.22%	7.40%	8.82%
工業支出	14.38%	17.96%	14.06%	8.33%	27.68%	16.25%	12.97%	14.36%	26.04%	21.98%
交通支出	22.75%	48.64%	8.15%	11.30%	7.40%	50.21%	30.82%	7.00%	17.10%	55.14%
其他經濟服務支出	0.00%	0.08%	0.03%	48.42%	36.35%	7.24%	9.26%	65.58%	10.62%	0.89%
社會救助支出	0.00%	0.00%	0.00%	0.00%	0.00%	0.00%	0.00%	0.00%	0.00%	0.00%
福利服務支出	21.13%	8.25%	0.31%	0.37%	0.00%	0.00%	0.00%	0.89%	0.00%	0.55%
社區發展支出	0.82%	0.96%	0.70%	0.39%	0.00%	0.37%	0.30%	0.93%	14.17%	4.37%
環境保護支出	0.87%	5.10%	3.76%	0.96%	7.68%	3.31%	1.08%	2.31%	1.02%	4.57%

退休撫卹支出	0.00%	0.00%	0.00%	0.00%	0.00%	0.00%	0.00%	0.00%	0.00%	0.00%
第二預備金	0.00%	0.00%	0.00%	0.00%	0.00%	0.00%	0.00%	0.00%	0.00%	0.00%
其他支出	2.24%	3.03%	2.01%	0.85%	3.17%	0.77%	1.77%	1.04%	1.76%	2.05%
	100.00%	100.00%	100.00%	100.00%	100.00%	100.00%	100.00%	100.00%	100.00%	100.00%

資料來源：宜蘭縣蘇澳鎮公所

五、結語

本所歲出預算編列，除固定之法定支出外，另依財政狀況、施政方針、補助計畫申請及核撥情形不同，致歲出預算規模及政事別支出有所變動，其中又以補助計畫影響最為重大，補助計畫之申請係以低比例配合款為原則，向上級政府申請補助款項。本所高占比工程項目多為補助計畫之申請，既能達到施政目的、配合國家施政方針，並改善鎮內各項設施及服務，亦能減低鎮庫之負擔，使財政資源能更有效率之運用。