

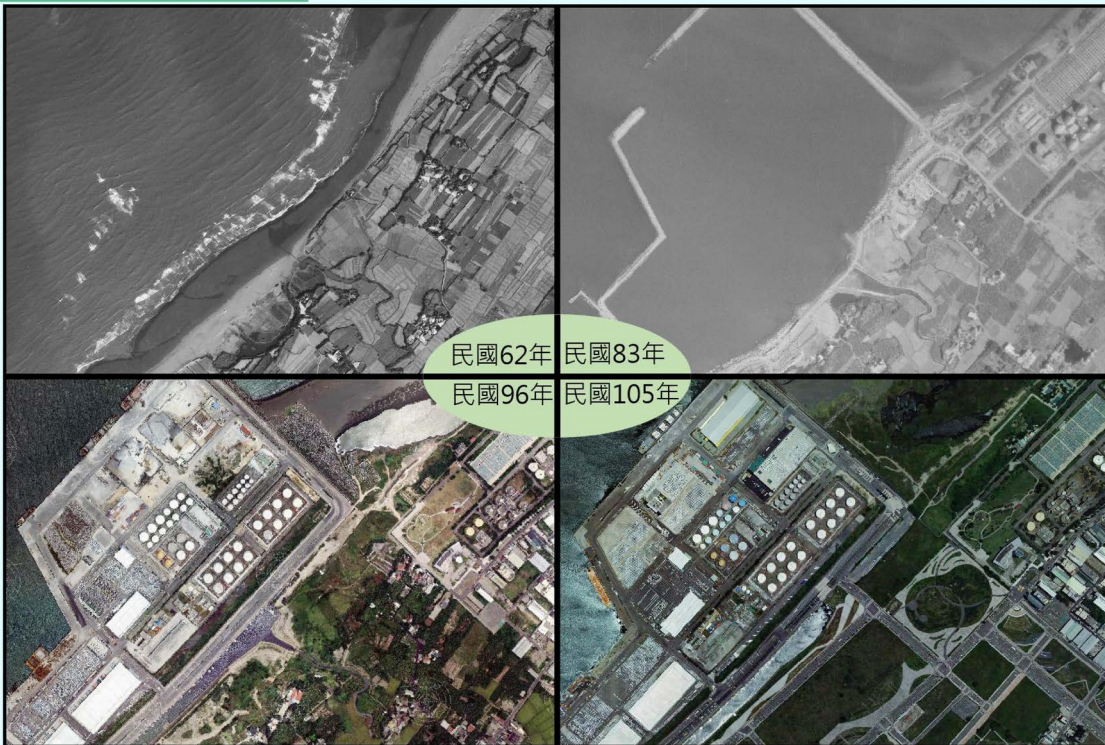


航攝影像圖資瀏覽服務平台

農林航空測量所為全國唯一專業航攝機關，保存有62年至今之航攝影像資料。「航攝影像圖資瀏覽服務平台」，係將原始航攝影像逐片重新定位處理，賦予其更精準之坐標資訊，提供各界查詢瀏覽。目前已完成民國62~64、80~83、88~89、96~107年間未涉及機敏區域範圍共計37餘萬張之影像上架。

多時期影像比較

地點：台北港



響應式網頁設計

可適用個人電腦、手持行動裝置



影像快照碼查詢



影像快照碼查詢

運用影像快照碼，可快速回復查詢當時之影像資訊

網址：<https://image.afasi.gov.tw/>

掃描進網站

