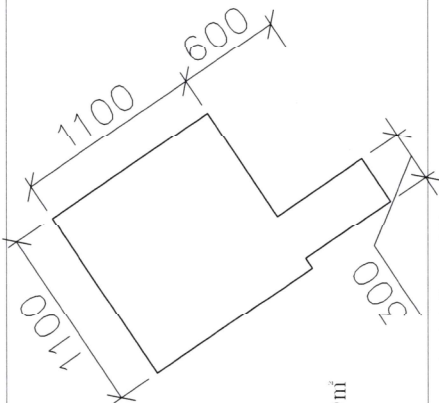


面積計算表



基地座落

租賃使用面積:

11*11+6*3=139m²

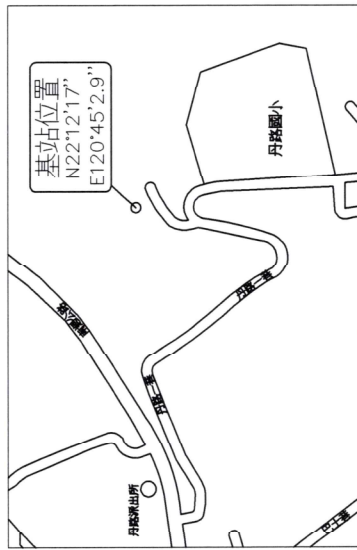
基地座落 屏東縣獅子鄉丹路路897地號

使用地類別 山坡地保育區林業用地

基地面積 7490 m²

承租業者 中華電信、台灣大哥大、遠傳電信、亞太電信、台灣之星

租賃使用面積 139 m²



位置圖

基地位置
N: 22°12'17"
E: 120°45'2.9"



地籍圖 S=1:500

地籍圖 S=1:1200

屏東縣獅子鄉丹路路897地號
使用面積: 139m²

修改		日期		審核		工程主辦單位		施工單位		工程項目	
日期	修改	日期	審核	日期	審核	縮圖	繪圖	日期	繪圖	日期	審核
			初核		初核				邵子芳		屏東縣獅子鄉丹路路897地號
			複核		複核				康財福		屏東縣獅子鄉丹路路897地號
			核定		核定				康財福		面積計算表、位置圖、地籍圖
											圖號 01
											單位 CM
											比例 NTS
聖享水電工程企業有限公司											



開發範圍面積檢討：
 基地面積： $11 \times 11 + 6 \times 3 = 139 \text{m}^2$
 $< 660 \text{m}^2 \dots\dots \text{OK!}$

地盤圖 S=1:1200

修改內容		日期		修改		審核		日期		審核	
修改	內容	日期	審核	初核	日期	審核	日期	審核	日期	審核	日期
				初核		初核		初核		初核	
				複核		複核		複核		複核	
				核定		核定		核定		核定	

工程主辦單位	工程單位	工程項目
中華電信 台灣大哥大 遠傳電信 台灣之星 亞太電信	楊青樺 郭子芳 康財福	屏東縣獅子鄉丹路段897地號防疫行動通訊基礎建置工程 屏東縣獅子鄉丹路段897地號 站台地盤圖
日期	日期	日期
日期	日期	日期
日期	日期	日期
日期	日期	日期
日期	日期	日期
日期	日期	日期

圖名	圖號	單位	比例
站台地盤圖	02	cm	

聖享水電工程企業有限公司