



花開月圓

110 身心障礙福利機構及團體
年中秋伴手禮展銷活動專刊

暖心中秋



衛生福利部



衛生福利部
社會及家庭署

110 身心障礙福利機構及團體 中秋伴手禮促銷活動專刊

食品類

- 04 財團法人中華民國唐氏症基金會
- 05 社團法人中華非比關懷協會糕菲庇護工場
- 06 財團法人中華啓能基金會附設春暉啓能中心
- 07 社團法人中華民國自閉症總會
- 08 財團法人台灣省私立香園紀念教養院
- 09 財團法人心路社會福利基金會
- 10 財團法人台灣省私立鴻佳啓能庇護中心
- 11 炬輪技藝發展協會
- 12 財團法人瑪利亞社會福利基金會
- 13 財團法人育成社會福利基金會慈育庇護工廠
- 14 財團法人台灣省私立啓智技藝訓練中心（十字路口）
- 16 財團法人伊甸社會福利基金會
- 18 財團法人台灣省私立心德慈化教養院
- 19 中華民國聽語障者關懷協會附設幸福生活工場
- 20 財團法人喜憨兒社會福利基金會
- 22 社團法人基隆市聾啞福利協進會附設勵馨美餐
- 23 捷運善導寺庇護工場（Easy Coffee）
- 24 財團法人台北市自閉兒社會福利基金會附設愛肯樂活工場
- 25 新北市慈泰庇護工場
- 26 財團法人愛盲基金會新北市愛盲庇護工場
- 27 財團法人天主教光仁社會福利基金會附設臺北市私立育仁啓能中心
- 28 財團法人桃園市私立方舟啓智教養院
- 29 財團法人桃園市私立心燈啓智教養院
- 30 社團法人桃園市自閉症協進會
- 31 衛生福利部桃園療養院附設樂桃咖啡簡餐坊
- 32 財團法人桃園市私立脊髓損傷潛能發展中心
- 33 財團法人桃園市私立路得啓智學園
- 34 財團法人桃園市私立觀音愛心家園
- 35 財團法人苗栗縣私立新苗教養院
- 36 財團法人苗栗縣私立幼安教養院
- 37 社團法人臺中市蓮心自強服務協會
- 38 財團法人瑪利亞社會福利基金會瑪利亞媽媽手作麵包
- 39 財團法人天主教會台中教區附設立達啓能訓練中心
- 40 社團法人臺中市身心障礙者福利關懷協會-微笑天使
- 41 財團法人臺中市私立肯納自閉症社會福利基金會
- 42 財團法人臺中市私立十方社會福利慈善事業基金會附設社會企業發展部
- 43 社團法人彰化縣自閉症肯納家長協會附設肯納兒烘焙坊
- 44 財團法人彰化縣私立真善美社會福利慈善事業基金會
- 45 財團法人彰化縣私立基督教喜樂保育院
- 46 財團法人彰化縣私立慈生仁愛院
- 47 衛生福利部草屯療養院附設南投縣草讀屋庇護商店
- 48 觀心園愛心庇護工場
- 49 社團法人雲林縣小天使發展協會
- 50 社團法人雲林縣身心靈健康關懷協會附設糧莘庇護農場
- 52 雲林縣復健青年協進會圓夢庇護工場
- 54 社團法人雲林縣聲暉協進會
- 55 社團法人雲林縣身心障礙者重建協會
- 56 財團法人慶興社會福利基金會緣享庇護養花場
- 57 社團法人雲林縣身心照護協會
- 58 社團法人雲林縣聽語障福利協進會
- 59 財團法人若竹兒教育基金會附設嘉義縣私立若竹兒智能發展中心
- 60 社團法人嘉義市腦性麻痺協會
- 61 戴德森醫療財團法人嘉義基督教醫院附設再耕園咖啡庇護工場
- 62 財團法人嘉義市私立嘉愛啓智發展中心
- 63 衛生福利部嘉南療養愛的集團
- 64 社團法人臺南市心智障礙關顧協會附設展翼烘焙坊
- 65 財團法人台南市私立天主教瑞復益智中心
- 66 財團法人台南市私立朝興社會福利慈善事業基金會附設朝興啓能中心
- 68 高雄市立凱旋醫院附設社區復健中心
- 69 社團法人高雄市唐氏症歡喜協會
- 70 社團法人高雄三山脊損重建協會
- 71 社團法人高雄市青少年關懷協會
- 72 高雄長庚紀念醫院附設湖畔咖啡屋庇護工場
- 73 中外餅舖庇護工場
- 74 社團法人高雄市方舟就業服務協會
- 75 財團法人高雄市私立星星兒社會福利基金會-星樂工場
- 76 社團法人高雄市超越巔峰關懷協會
- 77 社團法人高雄市小草關懷協會
- 78 高雄中餐服務人員工會附設美味佳餐坊
- 79 社團法人高雄市心理復健協會
- 80 一家工場
- 81 社團法人屏東縣向陽啓能協會
- 82 社團法人屏東縣自閉症協進會
- 83 社團法人屏東縣啓智協進會
- 84 財團法人屏東基督教勝利之家
- 85 藍色海遇琪拉烘焙坊
- 86 社團法人臺灣自閉兒家庭關懷協會
- 87 財團法人台東縣私立牧心智能發展中心
- 88 財團法人李勝賢文教基金會附設便利坊
- 89 財團法人台灣基督教門諾會附設花蓮縣黎明身心障礙者庇護工場
- 90 臺北榮民總醫院員山分院附設庇護工場
- 91 社團法人宜蘭縣康復之友協會
- 92 社團法人宜蘭縣普達關懷協會
- 93 財團法人宜蘭縣私立蘭馨婦幼中心
- 94 財團法人蘭智社會福利基金會
- 96 社團法人澎湖縣照顧服務協會附設庇護工場-魔豆小舖
- 98 財團法人天主教靈醫會私立聖嘉民啓智中心
- 99 社團法人澎湖縣慢飛天使服務協會-集愛工場

日用品類

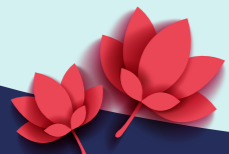
- 115 社團法人台北市視障者家長協會
- 116 新北市愛盲土城工場
- 117 新北市大安庇護農場
- 118 磊質複合式庇護工場
- 119 社團法人臺中市美麗境界關懷之友協會
- 120 同心圓社區復健中心
- 122 信望愛智能發展中心
- 123 社團法人彰化縣喜樂小兒麻痺關懷協會附設愛加倍工場
- 124 社團法人南投縣麻煩小天使協會
- 125 財團法人天主教會嘉義教區附設雲林縣私立華聖啓能發展中心
- 126 財團法人伊甸社會福利基金會創皂工場
- 127 財團法人阿寶教育基金會附設米寶工作坊
- 128 新北市幸福小站庇護商店
- 129 高雄市立凱旋醫院附設社區復健中心
- 130 社團法人高雄市佛光腎臟關懷協會
- 131 社團法人高雄市憨兒就業輔導協會
- 132 社團法人臺灣雷特氏症病友關懷協會
- 133 社團法人高雄市心理復健協會

文創類

- 100 財團法人陽光社會福利基金會
- 101 社團法人基隆市腎友協會
- 102 社團法人基隆市脊髓損傷者協會
- 103 財團法人伊甸社會福利基金會辦理台北市萬芳啓能中心
- 104 新北市樂扶庇護工場
- 105 新竹市原住民身心障礙者協會
- 106 新竹縣愛家庇護工場
- 107 臺中市愛無礙協會
- 108 財團法人慶興社會福利基金會緣享庇護養花場
- 109 財團法人李勝賢文教基金會附設便利坊
- 110 財團法人天主教會花蓮教區附設私立安德啓智中心
- 111 社團法人宜蘭縣自閉症協會星樂園工場
- 112 財團法人天主教靈醫會私立聖嘉民啓智中心
- 113 財團法人心路社會福利基金會心路工場
- 114 一家工場

其他類

- 134 新北市慈佑庇護工場
- 135 社團法人屏東縣啓智協進會





財團法人中華民國唐氏症基金會



左岸香頌皇家午茶禮盒

保存期限6個月
奶素
售價 **399元**



萃果飄香 綜合堅果禮盒

堅果8個月
咖啡一年
純素
售價 **520元**



愛啓程手感餅乾禮盒

保存期限45天
蛋奶素
售價 **450元**

有您支持 愛，更圓滿

在台灣，平均每1263名新生兒中就有一位唐氏兒。唐氏症基金會從早期療育開始，陪伴唐寶寶踏出學習第一步，也以專業支持他們在人生不同階段，獲得適當啟發、培養工作技能與自我照顧能力，讓唐氏症者從被服務者轉為服務者，用自己的力量，與社會接軌。

訂購電話 / 傳真
網 站
訂 購 email
運費計價方式
特別優惠方案
出貨方式

電話02-22789321 傳真02-22781321
www.rocdown-syndrome.org.tw
rocdownsyntax@gmail.com
(訂購未滿3000元另付運費150元，3,000元以上免運費)
訂購滿5萬95折、10萬9折、15萬85折
請於訂單完成3日內完成匯款(銀行代號:011,上海商業儲蓄銀行東台北分行,帳號:09102000070775)。收到款項後,最晚7日內開始出貨,10日內到府。
F-181598577-00000-3

食品業者登錄字號

社團法人中華非比關懷協會 糕菲庇護工場



愛加倍

禮盒尺寸-34X9.5X24.5
台灣輕仁黑豆茶包2入
歐式手工蛋捲1入(8支)
杏仁薄片1入(12片)
伯爵茶雪球1入(7個)
黃金煎餅1入(10片)
養生堅果塔3入
迷迭香手作餅乾-2入
常溫,黑豆茶包-6個月
餅乾類-1個月
蛋奶素
售價 **750元**



愛喜樂

禮盒尺寸-23.5X23.5X9
台灣青仁黑豆茶包2入
養生堅果塔3入
歐式手工蛋捲1入(8支)
伯爵茶雪球1入(7個)
黃金煎餅1入(10片)
堅果雪Q餅3入
常溫,黑豆茶包-6個月
餅乾類-1個月
蛋奶素
售價 **550元**



愛微笑

禮盒尺寸-11X9.5X26.5
台灣青仁黑豆茶包2入
伯爵茶雪球1入(7個)
黃金煎餅1入(10片)
養生堅果塔2入
常溫
黑豆茶包-6個月
餅乾類-1個月
蛋奶素
售價 **420元**

糕菲以烘焙及餐飲多元化經營為主，提供工作給庇護性就業者生產手工餅乾及餐飲製作。隨著國人關注身體健康意識增長，偏向低GI〔升糖指數(Glycemic Index)〕的用餐習慣。糕菲製作低輕食餐盒及不含化學成分的手工餅乾販售。讓庇護性員工們學習清洗備菜類、製餐、烘焙、販售等職場能力。在工作中提升職能，建立自信心，爭取更進一層的工作機會,期待能回歸進入一般職場。

訂購電話 / 傳真
網 站
訂 購 email
運費計價方式
特別優惠方案
出貨方式

電話02-27852499 傳真02-27858713
https://gofe.mystrikingly.com
Gofe.org@gmail.com
金額\$10000以下-\$150/1箱,金額\$10000以上免運
金額3萬以上95折
請於訂單完成後匯款(銀行代號:007,第一銀行光復分行,帳號:153-10036641。收到款項後,最晚5-7日內開始出貨,6-9日內到府。
F-104199664-00000-2

食品業者登錄字號



社團法人中華民國自閉症總會



手採金萱茶禮盒

金萱茶茶葉150g2入(內容物不含熊玩偶)
保存期限未開封2年
純素
售價 600元

花果茶禮盒

內含7種口味花果茶各1包，每包重量4g。(內容物不含熊玩偶)
口味：翠玉綠茶、迎夏輕鬆茶、白玉舒活茶、金玉發財茶、梨香美寶茶、仙澄輕盈茶、靜心香草茶
效期1年
純素
售價 199元



中秋月餅禮盒

小綠豆椪3入(葷食)
烏豆蛋黃酥3入(蛋奶素)
小月娘3入(蛋奶素)
保存期限常溫30天
蛋奶素&葷
售價 450元

訂購電話 / 傳真
網 站
訂 購 email
運費計價方式

電話02-23944258 傳真:02-2394-4392
http://www.autism.org.tw/ 義賣網https://www.autismtw.url.tw/
autism@autism.org.tw
1. 運費一件150元。2. 消費滿(含)1,500元免運(限同一地址)。3. 偏遠地區及外島地區運費另計。

特別優惠方案
出貨方式

1. 預購優惠：8/13以前預購滿10盒贈送1盒。2. 量大享有大宗優惠。
請於訂單完成5日內完成匯款※銀行名稱：彰化銀行古亭分行※帳戶名稱：社團法人中華民國自閉症總會※銀行代號：009※帳號：5116-01-007478-00。收到款項後，最晚5日內開始出貨，6日內到府。

食品業者登錄字號

A-197975230-00000-0

財團法人中華啟能基金會附設 春暉啟能中心



綜合脆片禮盒

杏仁脆片(淨重70公克)×3
芝麻脆片(淨重70公克)×3
保存期限30天
蛋奶素
售價 450元



堅果鳳梨酥禮盒

各式堅果(淨重38公克)×8
土鳳梨酥(淨重40公克)×5
保存期限14天
蛋奶素
售價 600元



春暉招牌禮盒

堅果塔×4
杏仁脆片×4
蛋黃酥×3
碧螺春茶×1(立體茶包10入)
蜜香紅茶(立體茶包10入)
保存期限7-14天
蛋奶素
售價 900元

稟承上蒼之愛，服務弱勢的弟兄，施予教育、訓練、輔導，並分享工作機會，促使其適才適所，享有人的權利，讓生活和生命相連繫，共同追求全福。

簡介：成立於1984年，致力於以下工作：(一)訓練輔導智能障礙者：生活自理訓練、基本能力訓練、語文與生活教育、體能訓練與休閒活動、社區參與(二)智能障礙者職業技能陶冶：餐飲、農藝、烘焙、清潔、洗衣、成衣製作(三)親職教育與諮詢(四)研究與社會福利發展(五)其他社會福利工作。

訂購電話 / 傳真
網 站
訂 購 email
運費計價方式

電話02-2672-7001 傳真02-2671-3003
http://www.spris.org.tw/
yang22652250@yahoo.com.tw
大台北地區(限同一地址)訂貨滿6,000元以上免運費，6,000元以下需自行負擔250元運費。

特別優惠方案
出貨方式

9/6前訂購滿5,000元以上打95折
請於訂單完成3日內完成匯款(銀行代號：006，合作金庫銀行三峽分行，帳號：1519717615041)。收到款項後，依訂購單指定之到貨日期到貨。

食品業者登錄字號

F-104199664-00000-2



財團法人台灣省私立香園紀念教養院



吉祥金磚禮盒

鳳梨酥X9入/12入，
每顆約45公克
保存期限常溫30天
蛋奶素

售價 **350元/9入**
450元/12入



如意蛋黃酥禮盒

蛋黃酥X9入/12入，
每顆約68公克
保存期限常溫7天、冷藏10天
蛋奶素

售價 **420元/9入**
550元/12入



歐風禮盒

核桃酥3入、堅果餅乾8入
雪Q餅225克+-5
常溫30天
蛋奶素

售價 **400元**

一份對母親的愛與承諾

創辦人蔡永勳先生與董事長蔡永興先生，為一償慈母照顧身心障礙弱勢家庭之宿願，係以母親之閨名『香』，其父親之名諱『園』，創辦「香園紀念教養院」，永懷父母養育之恩。

於民國78年成立湖口院區，由於院區所能服務之障礙者已趨飽和，創辦人為能幫助更多身心障礙者家庭與其孩子能接受專業的教養服務，復於民國87年再購土地五千餘坪捐出成立新豐院區，以服務更多身心障礙的朋友，目前兩院區共有近150位的身心障礙者在香園紀念教養院接受優質且專業的教養服務。

訂購電話 / 傳真 網 站 訂 購 email 運費計價方式

電話03-5694516, 03-5690951#216 傳真03-5690609

www.hsiangyuan.org.tw

hcy22786@yahoo.com.tw

1. 訂購500元(不含)以下，酌收運費150元。2. 訂購500元至1000元(不含)，酌收運費210元。3. 訂購1000元至3000元(不含)，酌收運費270元。4. 訂購3000元以上免運費。※以上宅配運費均限本島及同一地址。※以上宅配收費只限台灣西部，東部收費以宅配公司收費標準收費。

特別優惠方案 出貨方式

單筆訂購滿1萬元以上95折, 3萬以上9折

■匯款 ■信用卡付款 ■貨到付款。請於訂單完成3日內完成匯款(銀行代號: 050, 台灣中小企業銀行湖口分行, 帳號: 29112060561)。收到款項後, 最晚7日內開始出貨, 3日內到府。

食品業者登錄字號

J-10096888-00000-4

財團法人心路社會福利基金會



花舞天地香-心路 × 藝術家聯名禮盒

◎內容：
蛋捲14支(原味芝麻/咖啡/比利時巧克力/香蕉/阿薩姆紅茶/紅藜六種口味)，鐵質禮盒附同款設計提袋。
◎尺寸：25.7×17.2×6 公分
◎重量：308g/盒
※每盒附贈畫作磁鐵，別具收藏意義
保存期限 蛋捲：常溫3個月
蛋奶素

售價 **480元**



幸福樂章· 大協奏禮盒

◎內容：
餅乾36片6種口味，蛋捲4支(原味芝麻/咖啡2種口味)。紙製禮盒附同款提袋。
◎尺寸：34.5×28×7公分
◎重量：628g/盒
保存期限 蛋捲：常溫3個月、餅乾：常溫1個月
蛋奶素

售價 **599元**



幸福樂章· 小協奏禮盒

◎內容：
餅乾16片8種口味，紙質提盒。
◎尺寸：21.2×19.2×8公分
◎重量：240g±5%/盒
保存期限 餅乾：常溫1個月
蛋奶素

售價 **320元**

心路基金會是第一個由智能障礙者家長所組成的社福團體，民國86年，心路開始了庇護職場的服務。一路走來始終堅持，「以一顆父母心，陪心智障礙孩子走一生的路。」也以同樣的用心帶著他們認真做烘焙，蛋奶素、無添加防腐劑、色素與人工香料，單純、好食材，由心路青年烘焙美味，將美好的事物獻給美好的你！

訂購電話 / 傳真 網 站 訂 購 email 運費計價方式 特別優惠方案 出貨方式

電話02-2290-0959 傳真02-2290-0960

官網 <http://www.syinlu.org.tw> 庇護商品 <http://web.syinlu.org.tw/eshop>
2015058@ms.syinlu.org.tw

運費180元，單筆滿8,000元以上免運費，分點寄送酌收運費。

訂購金額達1萬元以上享有大宗優惠，歡迎電話洽詢。

■信用卡 ■匯款帳號：028-03-023062-2戶名：財團法人心路社會福利基金會。請於訂單完成3日內完成匯款(銀行代號：013，國泰世華銀行松江分行，帳號：028-03-023062-2)。收到款項後，最晚10日內開始出貨，15日內到府。

食品業者登錄字號

F-141200615-00000-2



財團法人台灣省私立鴻佳啟能庇護中心



采悅禮盒 (A款)

蛋黃酥2入 (每顆50g)
 土鳳梨酥2入 (每顆50g, 奶素)
 胡桃塔2入 (每顆32g, 蛋奶素)
 綜合堅果塔2入 (每顆35g, 蛋奶素)
 保存期限 蛋黃酥: 常溫8天、土鳳梨酥: 常溫30天、
 胡桃塔: 常溫30天、綜合堅果塔: 常溫30天
售價 375元



歡喜歌頌 (B款)

夏威夷豆塔6入 (每顆35g, 蛋奶素)
 土鳳梨酥6入 (每顆50g, 奶素)
 保存期限 夏威夷豆塔: 常溫30天、土鳳梨酥: 常溫30天
售價 525元

鴻佳自民國80年起秉持著「用心關懷，專業服務，實質支持」的理念，長期照顧120餘位身心障礙者，並於民國94年成立「喜鵲兒之屋」品牌，以推廣憨兒技藝陶冶成果，如烘焙、調飲及陶藝等，更榮獲衛生福利部第10次身心障礙機構評鑑最高等第一優等。

訂購電話 / 傳真
 網站
 訂購 email
 運費計價方式
 特別優惠方案
 出貨方式
 食品業者登錄字號

電話06-2628657, 06-2623456轉社工組 傳真06-2963676
 www.hc.org.tw
 hc69@ms61.hinet.net
 每10盒\$120元，單筆\$5,000以上免運費1次 (限單一地址)
 ※110/8/27 (五) 前預購9折 ※20~49盒9折; 50~99盒85折; 100盒以上8折，不得與預購優惠合併使用
 ■匯款 ■貨到付款。請於訂單完成7日內完成匯款 (銀行代號: 806, 元大銀行台南分行, 帳號: 00611210556580)。收到款項後，最7日內開始出貨，14日內到府。
 D-156969810-00000-5

炬輪技藝發展協會



鳳凰中秋禮盒

蛋黃酥x3
 椰果鳳梨酥x3
 保存期限 蛋黃酥: 常溫7天、冷藏14天; 椰果鳳梨酥: 常溫30天
 蛋素
售價 350元

成立於1991年輔導身心障礙、失婚婦女、中老年失業者、習得一技之長，能在社會上安身立命，因此，在勞工局91年輔助下、輔導下成立烘培班，受訓成員80%考取證照，相繼開店、成立工作室等，皆有所成，協會亦成立 (嚐香左右) 烘培坊，提供給有研發意願者，在內政部積極輔導促銷專案的得益下，所製作的糕點得以在行政單位及各名間廠商間，皆建立了良好的口碑，由於現在人皆注重健康養生，故此，製作以健康又不失美味的秋節糕點為目標。

訂購電話 / 傳真
 網站
 訂購 email
 運費計價方式
 出貨方式
 食品業者登錄字號

電話02-2362-7497/ 0971886298 傳真02-2391-7894
 www.julun.artcom.tw
 junlunwt@gmail.com
 20盒以上免運費 (不包含離島)
 郵政劃撥: 15221737 戶名: 炬輪技藝發展協會。台新銀行和平分行, 帳號: 2045-01-0000065-3◎收到訂購通知後，顧客需於3日內完成匯款。收到款項後，最晚3日內開始出貨，7日內到府。◎一次最多出貨量為300盒，最後接受訂單日期為110年9月10日，最後出貨日期為110年9月14日。
 A-177122945-00000-5



財團法人瑪利亞社會福利基金會



中秋月餅禮盒

棗泥蛋黃3入+梅子酥3入+小月餅3入(每顆約57±5g)

保存期限10天
非素食

售價 **380元**



香草茶+檸檬紅茶禮盒

香草茶1盒(10包)
檸檬紅茶1盒(10包)
保存期限1年
純素

售價 **430元**



鳳凰酥禮盒

鳳凰酥9入(每顆約50±5g)
保存期限20天
蛋奶素

售價 **380元**

創辦人：莊宏達醫師 服務對象：身心障礙者

瑪利亞社會福利基金會的 LOGO 以聖母抱子圖，提醒工作者發揮，以母愛無私無悔的精神，從事服務生命的工作。並將殘弱者的服務工作託付給天上的聖母瑪利亞眷顧。玫瑰花代表愛與美。願基金會的同仁，以愛的工作共創美麗的人間天堂，無論是烘焙產品、或附加產品，以瑪利 MAMA merrymama 的品牌，持續以瑪利亞母愛無私無悔的精神，賦予庇護性店面服務員快樂付出、活力工作、經典品質的形象，象徵瑪利媽媽的服務與產品，就如同每個人的媽媽堅韌意志、勤手勤腳傳承給子女的美果，是最經典的品質保證、無可取代的傳家寶。

訂購電話 / 傳真
網站
訂購 email
運費計價方式
特別優惠方案

電話04-24715800、04-24713535分機1188 傳真04-24715667

<http://www.maria.org.tw/>

bakery@maria.org.tw

20盒以上免運費,20盒以下須加運費165

●中秋月餅禮盒、鳳凰酥禮盒：每盒380元，20盒以上特價360元/盒，50盒以上特價340元/盒 ●香草茶+檸檬紅茶禮盒 每盒430元， 20盒以上特價410元/盒，50盒以上特價390元/盒

出貨方式

■貨到刷卡 ■貨到付款 ■即期支票 ■郵政劃撥；9/11前截止訂單，出貨前3天需確認訂單

食品業者登錄字號

B105557110-00001-4

財團法人育成社會福利基金會 慈育庇護工廠

兔兔寶盒

台式月餅-金蟾酥(60g)x1、東坡酥(60g)x1、小月娘(60g)x1、地瓜酥(60g)x1、日月酥(60g)x2
手工餅乾-巧克力杏仁(100g)x1、起司餅乾(100g)x1
蜜香紅茶(2g)x5包
阿里山茶(2g)x5包
保存期限：月餅常溫12天、手工餅乾常溫45天、茶包常溫保存2年



蛋奶素
售價 **800元**



台式三寶

台式-小月娘(60g)x1、蛋黃酥(60g)x1、地瓜酥(60g)x1
保存期限常溫12天
蛋奶素

售價 **200元**



臻饌伴月

台式-小月娘(60g)x1、蛋黃酥(60g)x1、地瓜酥(60g)x1
玉兔-桂花綠豆糕(50g)x1、杏仁綠豆糕(50g)x1、蔓越莓綠豆糕(50g)x1
鳳梨酥(45g)x3
保存期限：台式-常溫12天、玉兔-常溫12天、鳳梨酥-21天
蛋奶素

售價 **550元**

育成社福基金會是民國83年由台北市智障者家長協會的家長們及社會大眾共同籌募基金而成立，提供發展遲緩兒童早期療育之日間托育、部分時制、到宅療育；成人智障者日間生活訓練、住宿服務及職前訓練；庇護性就業服務、職業輔導評量、社區化就業服務、社團參與、家庭服務等，平均每年服務近15,000名身心障礙者及其家庭，致力於提供心智障礙者終身完善的服務，創造智障者尊嚴、自主、獨立的生活環境。

訂購電話 / 傳真
網站
訂購 email
運費計價方式

電話02-2299-2212 傳真02-2299-3979

<https://www.facebook.com/mystorelovejoy/>

lovejoy22992212@gmail.com

凡折扣後價格滿5000元以上免收運費(限同一地址)，未滿則加收運費150元，偏遠及外島地區運費另計。

特別優惠方案
出貨方式

即日起至2021年9月3日前訂購產品即享95折優待

請於訂單完成7日內完成匯款(銀行代號：808，玉山銀行五股分行，帳號：0543-940-000337)。收到款項後，最晚7日內開始出貨，7日內到府。

食品業者登錄字號

F-149979166-00000-4



財團法人台灣省私立啟智技藝訓練中心 (十字路口)



世界經典咖啡豆 禮盒

綜合咖啡豆(安提瓜花神、哈拉摩卡、肯亞AA)共3包，重量:225g/包
保存期限常溫60天，純素
售價 **1,120元**



精選掛耳包禮盒

曼特寧、克里曼加羅、耶加雪啡
保存期限常溫360天，純素
售價 **350元/10入**
700元/20入



掛耳包經典禮盒- 18入掛耳包咖啡

綜合掛耳濾掛式咖啡(曼特寧、克里曼加羅、耶加雪啡)共18包，重量:10g/包
保存期限常溫360天，純素
售價 **680元**

美國之父托馬斯杰斐遜在美國獨立宣言內說：「人人生而平等」。這也是啟智技藝訓練中心的理念。人是神依自己的形象所造，是珍貴的，是極有價值的。每一個人，包括身心障礙者，都有獨特的恩賜及能力，應依照個人生命的呼喚完全發揮。每一個人都是對社會有貢獻的一員。依據此基督信念，啟智技藝訓練中心在2002年開展十字路口咖啡，創造一個可以實現此真理的環境。服務對象參與社區及商店的作業活動，讓社區裡的人容易接受，達到社區融合，創造平等社會。

我們的夢想，就是幫助身心障礙者圓夢！我們要成為這個世界的祝福，讓大家看到我們的價值！我們用熱誠的雙手，烘焙出道地的歐美工藝麵包與傳統的台式麵包；我們用無比的耐心，學習高難度且複雜的烘焙技術；我們用真誠的微笑，接待每一位顧客，每一位關心我們的人；透過十字路口咖啡，我們找到了幸福，享受為社會貢獻一己之力的成就感！

訂購電話 / 傳真
網 站
訂 購 email
運費計價方式
特別優惠方案
出貨方式
食品業者登錄字號

電話03-4526547 傳真03-4513792
www.vtcidd.org
qz231@vtcidd.org
訂購折扣後滿3000元(含)以上免150元運費(限同一地址)；未滿3000元，酌收150元運費
★訂購滿5000元95折優惠，滿10000元9折優惠，大宗訂購另有優惠。★早鳥優惠即日起至9/5止。★訂購折扣後滿5000元，贈(精選掛耳包禮盒10入)一盒，折扣滿15000元贈3盒……加贈以此類推，限同一地址
請於訂單完成5日內完成匯款(銀行代號: 808, 玉山銀行中壢分行, 帳號: 0130-940-007086)。收到款項後，最晚10日內開始出貨，7日內到府。
H-200042758-00000-2



財團法人伊甸社會福利基金會



幸福六入禮盒

蛋黃酥×3
綠豆椪×3
保存期限常溫30天
蛋奶素

售價 360元



喜悅九入禮盒

桃山奶黃麻糬月餅×3
桃山玫瑰蔓越莓月餅×3
桃山黑眼巧克力月餅×3
保存期限常溫30天
蛋奶素

售價 540元



福氣六入+肉紙禮盒

原味杏仁脆肉紙×1
桃山奶黃麻糬月餅×2
桃山玫瑰蔓越莓月餅×2
桃山黑眼巧克力月餅×2
保存期限常溫30天
蛋奶素-月餅、葷食-原味杏仁脆肉紙

售價 560元

伊甸烘焙庇護工場，提供身心障礙朋友一個學習的環境，用專注的態度與專業的堅持，精心製作可口的月餅。

在伊甸烘焙庇護工場工作之60位身心障礙者，在中秋佳節以永不放棄之精神來烘焙溫暖的感動，製作推出由『蛋黃酥、綠豆椪、桃山奶黃麻糬月餅、桃山玫瑰蔓越莓月餅、桃山黑眼巧克力月餅、原味杏仁脆肉紙』六種產品，搭配而成的月餅禮盒，讓您不論和家人團聚賞月或與好友連絡感情時，有著伊甸的月餅禮盒相伴，讓中秋佳節過得格外有意義。伊甸邀請您一起以具體行動來支持響應月餅禮盒的訂購。

一同為這群有著不放棄精神的身心障礙朋友加油打氣，讓身心障礙朋友的生命花朵得以綻放，且讓我們共創生命的奇蹟『活出生命的色彩』。

訂購電話 / 傳真

電話 桃園場：03-427-8229分機104、105、110
台中場：04-2296-2884分機101、332、335、340
台東場：089-346610

網站

傳真 桃園場：03-280-6056 台中場：04-2293-0278 台東場：089-342-896
伊甸官網：<https://www.eden.org.tw>
伊甸公益mall：<https://edenmall.eden.org.tw>
桃園場：<https://www.facebook.com/EDENdep337>
台中場：https://www.facebook.com/love.eden.bakery/?hc_ref=ARQo-Adx1dGTCK6-OZ_3FN19Rh_kzkCa4RslX7_t-H2LnfRvrE_hGiDyAB7OoBajPM

訂購 email

台東場：<https://www.facebook.com/taitungmanna>
桃園場dep337@eden.org.tw /eden0617@eden.org.tw
台中場eden0228@eden.org.tw 台東場eden4351@eden.org.tw

運費計價方式

1. 折扣後購買金額5,000元(含)以上宅配費免費(限同一地點)。
2. 折扣後購買金額未達5,000元宅配費自付。
3. 離島另計。
4. 可指定到貨日期但無法指定到貨時間。
5. 全程一律常溫宅配。

特別優惠方案 出貨方式

110年9月7日前預訂9折優惠

帳號/戶名：明細如下

◎桃園場：中國信託商業銀行(822-0473)/文心分行/帳號：159-54002931-1

戶名：財團法人伊甸社會福利基金會附設伊甸烘焙咖啡屋

◎台中場：第一銀行(007)光復分行/帳號：153-50-377326/戶名：財團法人伊甸社會福利基金會附設台中市迦南園烘焙庇護工場

◎台東場：第一銀行(007)光復分行/帳號：153-50-361951/戶名：財團法人伊甸社會福利基金會附設台東嗎哪食堂身心障礙者庇護工場

請於訂單完成3日內完成匯款。收到款項後，最晚依訂約定日期前一日內開始出貨，訂單約定日當日內到府。

食品業者登錄字號

桃園場：H-149896855-00001-0

台中場：B-197939397-00000-5

台東場：V-137738403-00002-6



財團法人台灣省私立心德慈化教養院

中華民國聽語障者關懷協會 附設幸福生活工坊



花團錦簇禮盒

月娘酥 (每顆 60 ± 5 克)、土鳳梨酥 (每顆 50 ± 5 克)、芋泥玫瑰酥 (每顆 60 ± 5 克)、菠蘿蛋黃酥 (每顆 60 ± 5 克)
保存期限常溫5天，冷藏15天

售價 **350元/8入**
560元/12入



綠豆椪禮盒

綠豆椪 (每顆 60 ± 5 克)，可客製化葷食或素食
保存期限常溫5天，冷藏15天

售價 **310元/8入**
490元/12入



花好月圓禮盒

蛋黃酥 (每顆 60 ± 5 克，內餡包含整顆紅土鹹鴨蛋黃)
保存期限常溫5天，冷藏15天

售價 **350元/8入**
560元/12入



手作禮盒

肉鬆餅禮盒：10
雪Q餅禮盒：原味餅16
保存期限30天
售價 **480元/肉鬆餅禮盒**
200元/雪Q餅禮盒



綜合禮盒

12入：酥式月餅X6日式月餅X6
9入：酥式月餅X6日式月餅X6
6入：酥式月餅X3日式月餅X3
保存期限常溫10天 冷藏14天
蛋奶素
售價 **600元/12入**
500元/9入
320元/6入



客製化組合產品

可根據各單位之預算搭配本
工坊中秋產品1入、2入、3
入……尚有多種組合歡迎來
電洽詢。

財團法人台灣省私立心德慈化教養院附設福憨兒烘焙坊於民國93年成立，服務對象透過參與烘培工作來學習生活技能，並用純手工的方式將台灣傳統糕餅的好滋味帶給愛護身心障礙者的好朋友們。

烘焙坊出產的每一樣產品都是憨兒們用心製作的，花團錦簇禮盒為月娘酥、土鳳梨酥、芋泥玫瑰酥、菠蘿蛋黃酥組合而成綜合口味禮盒，為每年的銷售冠軍。花好月圓禮盒的蛋黃酥則是採用手工現剝完整紅土鹹鴨蛋黃，搭配完美比例烏豆沙餡，吃起來幸福滿足；古早味綠豆椪，可客製化葷食或素食，絕對是您中秋佳節與親朋好友共享的最佳首選。

訂購電話 / 傳真
網站
訂購 email
運費計價方式
特別優惠方案
出貨方式
食品業者登錄字號

電話06-6581816 傳真06-6581540

www.sinte.org

sw@sinte.org

★依宅急便宅配規格收費 (另報價) ★訂購達6,000元以上免運費 (限同地址)。

★訂購同一商品10盒以上 (含) 加贈1盒 (同價產品亦可)。

請於訂單完成3日內完成匯款 (銀行代號：700，新營郵局銀行太子宮分行，帳號：01910800084341)。收到款項後，最晚4日內開始出貨，6日內到府。

D-106562718-00000-6

訂購電話 / 傳真
網站
訂購 email
運費計價方式
特別優惠方案
出貨方式
食品業者登錄字號

電話02-29909817 0955553495 傳真02-29909892

www.deafsun.org

kasang38@deafsun.org.tw

訂購總額滿6,000元免運費 (同一地址)

9月10日前訂購享9折優惠。如您的需求不在產品項目中，本工坊可根據貴單位之預算，設計客製化組合產品，尚有多種組合歡迎來電洽詢。

訂購後3天內匯款。可配合公司、機關團體核銷匯款。請於訂單完成3日內完成匯款。收到款項後，最晚7日內開始出貨，3日內到府。

F-200050141-00000-5



財團法人喜憨兒社會福利基金會



禮盒6入 (鐵盒款)

品項	重量	保期
榛果巧克力流芯X2	55g/個	20天
烏龍金桔芝心X2	50g/個	20天
金沙奶皇X2	55g/個	20天

常溫保存
蛋奶素

售價 520元



禮盒9入 (D1)

品項	重量	保期
焦糖堅果酥X3	50g/個	20天
雙鳳酥X3	50g/個	20天
金沙奶皇X3	55g/個	20天

常溫保存
蛋奶素

售價 680元

喜憨兒基金會以追求喜憨兒生命的尊嚴與喜悅為使命，以終生教育、終生照顧為願景，以自立自強為目標。在烘焙屋、餐廳及烘焙工場這些職場中，憨兒從被服務者轉變為服務者，從資源消耗者轉變為資源創造者，不只給他們釣竿，更要帶領憨兒到有魚的地方。

訂購電話 / 傳真	台北-光復烘焙屋02-2725-2759	傳真02-2725-2867
	新北-新北市庇護工場02-8221-7676	傳真02-2223-8286
	新竹-新竹庇護工場03-656-3071	傳真03-656-0825
	桃園-桃園市府店03-332-9003	傳真03-339-3882
網站	高雄-喜歡你咖啡鳳山店07-740-6912	傳真07-740-6912
	http://www.c-care-us.org.tw/	
	台北win@careus.org.tw	新北workshop@careus.org.tw
	新竹hc-work@careus.org.tw	桃園ct03b08@careus.org.tw
訂購 email	高雄sefun-fs@careus.org.tw	
	運費計價方式	單筆滿一萬元 (折扣後) 免運，未滿一萬元 (折扣後) 酌收\$150運費



禮盒12入 (A2)

品項	重量	保期
榛果巧克力流芯X2	55g/個	20天
烏龍金桔芝心X2	50g/個	20天
金沙奶皇X3	55g/個	20天
紅藜蔓越莓X2	50g/個	20天
香橙檸檬X3	45g/個	20天

常溫保存
蛋奶素

售價 820元

出貨方式	台北：第一銀行 (007) 大安分行/帳號：161-10-191583	
	戶名：財團法人喜憨兒社會福利基金會喜憨兒烘焙屋	
	新北：第一銀行 (007) 大安分行/帳號：161-50-479111	
	戶名：新北市喜憨兒庇護工場	
桃園：合作金庫(006) 竹北分行/帳號：1313-717-214520	戶名：財團法人喜憨兒社會福利基金會附設桃園市府庇護商店	
	新竹：合作金庫 (006) 竹北分行/ 帳號：1313-717-209500	戶名：喜憨兒烘焙屋竹北工作站
高雄：台新銀行 (812) 雄科分行/帳號：2114-01-00000678	戶名：喜歡你咖啡鳳山店	
	請於訂單完成3日內完成匯款。	
食品業者登錄字號	收到款項後，最晚12日內開始出貨，10日內到府。	
	台北A-192070381-00003-1	新北F-192070381-00047-4
	新竹J-192070381-00001-8	桃園H-192070381-00041-0
	高雄E-192070381-00024-8	

社團法人基隆市聾啞福利協進會 附設勵聲美饗



鳳梨酥

鳳梨酥，常溫保存限7天/冷藏保存限10天
蛋奶素

售價 **500元/15入**

420元/12入

220元/6入



蛋黃酥

蛋黃酥，常溫保存期限5天/冷藏保存期限7天
蛋奶素

售價 **670元/15入**

540元/12入

280元/6入

本會以研究聾人福利問題並發動社會力量，配合政府興辦聾人福利事業，能盡其心力報效國家，服務社會為宗旨，提供下列服務：

- 宣導及配合政府落實各項福利政策
- 倡導及協助政府研擬健全聽語障福利措施
- 提昇及教育聽語障人士各項體育、醫療、藝術、生活等知識及技能
- 開辦聽語障人士職業訓練協助就業等
- 推展手語翻譯教育及推廣聾人文化
- 其他與聽語障人士服務相關之事項

訂購電話 / 傳真
網 站

電話02-2429-1433 傳真02-24291473

訂購 email
運費計價方式

<http://www.kldeaf.artcom.tw>

deaf.kl@gmail.com

1.每次訂購量最少為20盒以上且金額需達NTD10,000以上2.運費計價方式：常溫月餅，20盒以上，免運費。（限本島），離島地區運費另計。

特別優惠方案
出貨方式

特別優惠專案：訂購50盒以上，享95折優惠。

銀行代號：009 收款人帳號：4122-01-002805-00/戶名：社團法人基隆市聾啞福利協進會附設勵聲美饗/銀行名稱：彰化銀行東基隆分行。請於訂單完成5日內完成匯款，收到款項後，最晚10日內開始出貨，3日內到府。

食品業者登錄字號

C-200145711-00000-0

捷運善導寺庇護工場 (Easy Coffee)



歲月靜好 (手工餅乾禮盒)

共含七款手工餅乾（蜜之果、巧克力杏仁、紅麴南瓜、抹茶核桃、覆盆莓果醬、可可曲奇、全麥燕麥餅），共約40片，每片約8公克
保存期限30天
蛋奶素

售價 **500元**



公平貿易咖啡掛耳

每盒5包，每包12公克，共有三款口味，以庇護員工的文案創作命名：永晝、MURMUR、乘瘋破浪
保存期限6個月以上
純素

售價 **185元**



起酥蛋糕

每盒蛋糕6片，每片約105公克
保存期限常溫3天，冷藏7天
蛋奶素

售價 **150元**

由台北市康復之友協會委託辦理之庇護工場，主要服務對象為手冊第一類精神疾病康復者。位於捷運善導寺站中，以咖啡店的型式提供身心障礙者餐飲服務業的訓練與工作機會。店內販售之咖啡與茶品均為公平貿易或有機無農藥，期待以優質的產品與良好的服務互動，增進大眾對於精神疾病的了解，漸消弭社會上的歧視，讓每杯咖啡都能散發出生命苦澀而回甘的好味道。

訂購電話 / 傳真
網 站

電話02-23956102 傳真02-23956102

訂購 email

<https://www.facebook.com/easycoffeetpmra>

食品業者登錄字號

easycoffeeii@gmail.com

A-200194856-00000-2/A-200194856-00001-3

財團法人台北市自閉兒社會福利基金會 附設愛肯樂活工場



《愛肯》好穀禮盒（袋裝）

- 內容：紅豆500公克（產地：台灣）、綠豆500公克（產地：印尼）、薏仁500公克（產地：泰國）
 - 重量：500公克/包 ● 禮盒尺寸：32X22.8X8.5cm
 - 備註：產品為提盒，無提袋
保存期限18個月，純素
- 售價 360元**



《愛肯》鳳梨酥禮盒

- 內容物：鳳梨酥50公克x9入
 - 禮盒尺寸：25X24X5.5cm
 - 備註：產品為提盒，無提袋
保存期限30天，蛋奶素
- 售價 288元**



《愛肯》小月餅禮盒

- 內容物：小月餅55公克x9入
 - 禮盒尺寸：25X24X5.5cm
 - 備註：產品為提盒，無提袋
保存期限30天，蛋奶素
- 售價 428元**

「愛肯樂活工場」是專為自閉症者所設立的庇護工場，透過製作天然美味的「手感饅頭」及從事重複性高的「商品包裝」，將自閉症固著的特質運用於工作流程中，成為最佳的品質保證，讓自閉症者也有機會跟大家證明——『I Can Do It』。

訂購電話 / 傳真
網 站
訂 購 email
運費計價方式
特別優惠方案
出貨方式

電話02-2599-3803 傳真02-2599-3685
www.ican.url.tw
tasty@ican.org.tw
滿1500元免運，未達1500元，酌收運費100元
量大可議
匯款、貨到付款。請於訂單完成3日內完成匯款（銀行：台灣土地銀行和平分行，銀行代碼：005，戶名：台北市自閉兒社福基金會附設愛肯樂活工場，帳號：045-00-10211-88）。收到款項後，最晚5日內開始出貨，3-5日內到府（依宅配路線安排，中秋前夕為宅配繁盛期，請提早訂購，以免物流壅塞延遲到貨）。

食品業者登錄字號 A-125642950-00000-1

新北市慈泰庇護工場



幸福四季·克里斯多聯名禮盒

/ 內容物 /
上層-馬戲團雙色小餅乾5包，地瓜鑽石、柚花金萱、香辣起司、白鑽石餅乾各4片
下層-芝麻與咖啡短蛋捲各8支；原味土鳳梨酥2顆，布朗尼蔓越莓酥1顆
規格：雙層禮盒附紙袋，內容組合如商品簡介。
賞味期限：蛋捲三個月（到貨後至少45天以上效期），餅乾/土鳳梨酥一個月（到貨後至少15天以上效期）
保存方法：常溫保存，放置於陰涼乾燥處，勿使陽光直接照射蛋奶素

售價 820元

遇見幸福的童話·愛麗絲夢遊仙境 （蛋捲/餅乾禮盒）



規格：短蛋捲10支+餅乾9片（自選3種）
賞味期限：蛋捲三個月（到貨後至少45天以上效期），餅乾（到貨後至少15天以上效期）
保存方法：常溫保存，放置於陰涼乾燥處，勿使陽光直接照射蛋奶素

售價 360元

遇見幸福的童話·小紅帽與大野狼 （蛋捲/餅乾禮盒）



規格：短蛋捲10支+餅乾9片（自選3種）
賞味期限：蛋捲三個月（到貨後至少45天以上效期），餅乾（到貨後至少15天以上效期）
保存方法：常溫保存，放置於陰涼乾燥處，勿使陽光直接照射蛋奶素

售價 360元

民國103年新北市政府勞工局委託心路基金會辦理之烘焙庇護工場，提供42名身心障礙者庇護就業機會。慈泰講究食材天然、無添加防腐劑、色素，專業的甜點配方，及嚴謹的製作流程，希望在享受質樸、安心的美味中，能吃出心智障礙者的專業、用心。生產產品為手工餅乾、鳳梨酥及蛋糕，絕對是您的最好的選擇！

訂購電話 / 傳真
網 站
訂 購 email
運費計價方式
特別優惠方案
出貨方式

電話02-2290-0959 傳真02-2290-0960
官 網：http://www.syinlu.org.tw/
購物網：https://web.syinlu.org.tw/eshop/
2016056@ms.syinlu.org.tw
運費180元，單筆滿8,000元以上免運費，分點寄送酌收運費。
訂購金額達1萬元以上享有大宗優惠，歡迎電話洽詢。
戶名：新北市慈泰庇護工場/帳號：玉山銀行五股分行（銀行代號：808）
0543-940-002530。請於訂單完成3日內完成匯款，收到款項後，最晚10日內開始出貨，5日內到府。

食品業者登錄字號 F-141200615-00000-2

財團法人愛盲基金會新北市愛盲庇護工場



《愛盲》藏情茶葉禮盒- (春頌烏龍 / 香氛烏龍)

春頌烏龍150g、香氛烏龍150g
保存期限24個月(未開封)
純素

售價 600元



《愛盲》藏情茶葉禮盒- (愛戀金萱 / 天韻烏龍)

愛戀金萱150g、天韻烏龍150g
保存期限24個月(未開封)
純素

售價 820元



《愛盲》鮮果回甘禮盒

腰果70g、番茄乾100g、鳳梨乾100g、茶葉
150g鐵罐裝
保存期限：堅果、果乾12個月、茶葉24個月
(未開封)

純素
售價 550元

「SO BRIGHT」是愛盲基金會所經營的公益品牌，象徵身心障礙者透過自己的手，打造光明的未來。

庇護工場的核心產品包括冷製手工皂、養生果乾堅果、五穀雜糧等生活必需品，從製作到包裝都由庇護身心障礙員工一手包辦完成。

為了作出優質的產品，我們針對每位庇護員工量身打造不同的工作項目，訓練不同障別的身心障礙者分工合作，互相彌補彼此做不到的事情。你看到的每包果乾、每袋穀物、每顆手工皂，都是長年訓練、克服挫折的結晶。

訂購電話 / 傳真
網站
訂購 email
運費計價方式
特別優惠方案
出貨方式

電話02-8667-3138#19 傳真02-86675200

<https://www.mon-select.com/>

0582@ffb.org.tw

1.滿2,000元免運費。2.離島地區運費另計。

訂購滿5萬元享95折、滿10萬元享9折、滿15萬元享85折優惠

■匯款■貨到付款。請於訂單完成3日內完成匯款(銀行代號：005，台灣土地銀行營業部分行，帳號：04100-11803-45)。收到款項後，最晚5日內開始出貨，2日內到府。

食品業者登錄字號 F-109800720-00000-9

財團法人天主教光仁社會福利基金會 附設臺北市私立育仁啟能中心



「光愛」禮盒

蛋黃酥X3顆
巧克力餅乾X6片
芝麻餅乾X6片
有機茶包4包
保存期限21天

售價 320元



「守護」禮盒

蛋黃酥X3顆+芝麻餅乾X3片+
巧克力餅乾X6片+原味鳳梨酥
X2顆+核桃鳳梨酥X2顆+蔓越
莓鳳梨酥X2顆+有機茶包6包
保存期限21天

售價 580元



「擁抱」禮盒

蛋黃酥X3顆+原味鳳梨酥X1顆
+核桃鳳梨酥X1顆+蔓越莓鳳
梨酥X1顆+芝麻餅乾X9片+巧
克力餅乾X9片
保存期限21天

售價 480元

49年前來自比利時的潘爾溫神父，看到一群心智障礙的孩子，因為他們的反應和動作比一般人緩慢，無法進入學校讀書而在街頭遊蕩。神父深信每位孩子享有受教育的權利，成立了台北市第一間立案的社福機構 - 育仁啟能中心，在這裡他們找到了屬於自己的學習步調外，還透過烘焙找到人生的新方向。他們的夢想很簡單：製作出好吃的糕點，讓大家吃得開心，還想賺錢帶爸媽出去玩……看似簡單的夢想，背後確有不簡單的故事。製作糕點的步驟，經過數百次的堅持與練習，心智障礙青年們透過雙手實現自己的夢想。用心慢慢烘焙的愛，讓您品嚐幸福的滋味，您的愛心購買，將幫助他們實現自立生活。

訂購電話 / 傳真
網站
訂購 email
運費計價方式

電話02-23821090 傳真02-23143303

<http://www.kjswf.org.tw/>

yujen108@yahoo.com.tw

凡折扣後價格滿4,000元(含)以上免費運送(限同一地址)，折扣後價格未滿4,000元加收運費150元。

特別優惠方案

即日起至110年08月20日(含)訂購產品即享9折優惠。8000元(含)以上95折、15000元(含)以上9折，以上優惠擇一使用。

出貨方式

■郵政劃撥 戶名：財團法人天主教光仁社會福利基金會附設台北市私立育仁啟能中心，帳號：1999-2915 ■匯款銀行：台北富邦城中分行 銀行代號：012，戶名：財團法人天主教光仁社會福利基金會附設台北市私立育仁啟能中心，帳號：500210612362。請於訂單完成2日內完成匯款，收到款項後，最晚3-7日內開始出貨，7日內到府。

食品業者登錄字號

A-200178587-00000-5

財團法人桃園市私立方舟啟智教養院



牛奶蛋捲禮盒

手工蛋捲2入X5包
 (禮盒花色圖案會因應秋節期間
 隨機不同)
 保存期限常溫90天
 蛋奶素
售價 150元



璀璨禮盒

手工蛋捲(原味/芝麻)2
 入X2包
 鳳梨酥3入/蛋黃酥3入
 (禮盒花色圖案會因應秋
 節期間隨機不同)
 保存期限:手工蛋捲常溫
 保存90天/鳳梨(蛋黃)
 酥常溫保存30日
 蛋奶素
售價 350元



幸福蛋捲禮盒

手工蛋捲4入X7包(均不指定口味)
 (原味/芝麻,均不指定口味)
 (禮盒花色圖案會因應秋節期間隨機不同)
 保存期限常溫90天
 蛋奶素
售價 300元

本院於民國78年3月由熱衷於啟智教育工作之謝春蘭女士創辦,透過有計畫的支持服務,激發他們的潛能,提供多元化的支持計畫予每位服務使用者,並於100年起開創手工蛋捲坊,提供最健康的食材予社會大眾最優質選擇。

訂購電話/傳真
 網 站

電話03-4870110 傳真03-4870062
<http://www.funchoo.com.tw>

訂購 email

kcl65kimo@gmail.com

運費計價方式

訂購滿3,000元免運費,未滿則收取180元運費;開立公司行號或名稱需加5%發票稅。

特別優惠方案

訂購滿30,000元,95折優惠;訂購滿60,000元,9折優惠;牛奶蛋捲禮盒買10盒送1盒

出貨方式

請於訂單完成5日內完成匯款(銀行代號:052,渣打銀行新屋分行,帳號:02553000572135,戶名:財團法人桃園市私立方舟啟智教養院呂俊賢)。收到款項後,最晚14日內開始出貨,7日內到府。

食品業者登錄字號

H-119606464-00000-1

財團法人桃園市私立心燈啟智教養院



6入核桃鳳梨酥

核桃鳳梨酥每顆50克,共6顆
 保存期限常溫21天,冷藏30天
 蛋奶素
售價 210元



9入核桃鳳梨酥

核桃鳳梨酥每顆50克,共9顆
 保存期限常溫21天,冷藏30天
 蛋奶素
售價 320元



幸福禮盒

核桃鳳梨酥6入(每顆50克)+
 蔓越莓餅乾(120g)+咖啡杏
 仁餅乾(120g)
 保存期限常溫21天,冷藏30天
 蛋奶素
售價 350元

心燈啟智教養院位於桃園市觀音區,服務的理念是「每位心智障礙者就像純真的小樹苗一樣,只要用心關懷,樹苗就會成長茁壯。」

院內目前照顧86位心智障礙者,設有園藝、烘焙、陶藝、手工藝等技藝訓練課程。

製作烘焙是大朋友最期待的時刻,烘焙就像魔法一樣的神奇。天然的食材,不添加防腐劑、香精等化學物,仔細操作每個步驟,烤箱蔓延出香甜的味道,還有聽見大眾讚許聲,魔法就此開啟,烘焙帶給大朋友自信與成就。

訂購電話/傳真
 網 站

電話03-420-5558#112 傳真03-420-5559
<http://www.heartlight.org.tw/ap/index.aspx>

訂購 email

h4205558@yahoo.com.tw

運費計價方式

訂購產品未滿3,000酌收150元運費(限同一地址)

特別優惠方案

同商品訂購滿50盒,即贈同款商品1盒。

出貨方式

請於訂單完成5日內完成匯款(銀行代號:008,華南銀行觀音分行,帳號:206-10-101157-0)。收到款項後,最晚14日內開始出貨,5日內到府。

食品業者登錄字號

H-108412384-00000-5



社團法人桃園市自閉症協進會



鳳梨甜

10入/盒 (每顆約45公克)
保存期限10天
蛋奶素

售價 **390元**

本會於88年7月18日由一群熱心和愛心的自閉症者之家長因使命相同結合組織成立，提供服務桃園市內身心障礙者及其家屬，倡導維護身心障礙者及其家屬權益和心理支持，連結社會福利資源，使社會大眾重視身心障礙者社區及校園融合的支持，增進身心障礙者及家屬踏入社會走出自信，並扶助其具備社會化生活能力為宗旨。

訂購電話 / 傳真

網 站

訂 購 email

運費計價方式

出貨方式

食品業者登錄字號

電話03-3920030 傳真03-3920626

<http://www.kidsstar.org.tw/aboutus.php>

star.house@outlook.com

30盒以上免運

■匯款■貨到付款。請於訂單完成2日內完成匯款(郵局代號：700 帳號：0121006 3232226)。收到款項後，最晚3日內開始出貨，3日內到府。

H-183316878-00000-9

衛生福利部桃園療養院 附設樂桃桃咖啡簡餐坊



蛋黃酥綠豆椪禮盒

蛋黃酥、綠豆椪各6入
保存期限一星期
蛋奶素

售價**580元**

96年3月立案申辦庇護工場，希望精神障礙者在接受中餐及烘焙職業訓練後，能發揮所學。

目前有18位庇護員工，庇護員工用心認真學習及製作出好吃美味的食物，提供給院內病友、工作人員及來看診家屬各式餐點及飲料。

雖然精神疾病曾經擊倒他們，但在職業復健的過程得到院方及家屬的支持和鼓勵，加上庇護員工自己努力，讓他們重新站了起來，外界的認同與肯定更是推動他們的力量，期待在大眾的支持及關懷下，庇護員工經訓練後皆可獨當一面。

訂購電話 / 傳真

網 站

訂 購 email

運費計價方式

出貨方式

食品業者登錄字號

電話03-3698553分機2621 傳真03-3792946

<https://ptp.sfaa.gov.tw/internet/store/index.aspx?oid=745>

fifi012k@typc.mohw.gov.tw

桃園市區內5,000元以上免運；其他地區依實際運費而訂

請於訂單完成5日內完成匯款(銀行代號：763，桃園區農會龍山分部，帳號：76308010062111)。收到款項後，最晚14日內開始出貨，17日內到府。

H-109864694-00000-1

財團法人桃園市私立脊髓損傷 潛能發展中心

單品精選掛耳式咖啡

單品精選耳掛咖啡 (20入/12g/包)
(耶加雪菲-淺焙X10 / 布蘭卡-中焙X10)
保存期限12個月

售價 **600元**



單品精選咖啡豆

單品精選半磅咖啡豆
(耶加雪菲-淺焙X半磅1包/布蘭卡-中焙X半磅1包)
保存期限12個月

售價 **800元**



傷友的「訓練服務不能停」！中心26年來一直「免費」提供脊髓損傷者重建訓練服務，從基本的穿衣、吃飯開始，一步步引導傷友重建自己的生活，並進一步透過職業訓練增加第二技能專長，進而提供就業輔導，協助傷友重返社會就業，其目的為能減少弱勢的脊髓損傷家庭的負擔，並協助傷友們能早日回歸社會、家庭、職場。

訂購電話 / 傳真 電話03-4909001#112-114 03-4909001#122 傳真03-4908860
網 站 <https://scsrc.org.tw/>
訂購 email elvis@scsrc.org.tw
運費計價方式 運費：80元，滿2,000免運
出貨方式 請於訂單完成3日內完成匯款（銀行代號：053，台中銀行中壢分行，帳號：127-28-0003086）。收到款項後，最晚3日內開始出貨，7日內到府。
食品業者登錄字號 H-117121730-00000-7

財團法人桃園市私立路得啟智學園



土鳳梨酥禮盒

土鳳梨酥10入
附提袋乙只
保存期限一個月
蛋奶素

售價 **450元/盒**



路得厂ㄛ咖啡— 曼特寧口味、 義式口味

濾掛式咖啡10入
保存期限一年
純素

售價曼特寧口味 **350元/盒**

義式口味 **300元/盒**



傳統鳳梨酥禮盒

鳳梨酥10入
附提袋乙只
保存期限一個月

售價 **360元/盒**

本學園服務對象為中、重度以上智能障礙者、自閉症者、多重障礙者及其他類別。我們秉持愛心及堅持，提供適當的環境和專業的方法，教導身心障礙者認知、生活自理、技能訓練等課程，使身心障礙者和他們的家庭，能得到全備的訓練與妥善的照顧。

路得烘焙坊從公益的角度出發，不放棄訓練智能障礙者自立的機會，教導慢飛天使烘焙各式糕點，堅持以天然、健康的食材，製作一盒盒美味的伴手禮。

訂購電話 / 傳真 電話03-4980096#112 傳真03-4983683
網 站 <https://ruth.eoffering.org.tw/contents/goods>
訂購 email ruth4980096@gmail.com
運費計價方式 (1) 土鳳梨酥、莓果相戀禮盒訂購一盒即享免運費。(2) 訂購路得厂ㄛ咖啡2000元才享免運費，未滿則需負擔50元運費。
特別優惠方案 (1) 土鳳梨酥禮盒：購買十盒以上，一盒360元。(2) 傳統鳳梨酥禮盒：購買十盒以上，一盒270元。(3) 路得厂ㄛ咖啡：無優惠。
出貨方式 ■匯款：(1) 帳號：0277-968-203420，玉山商業銀行 八德分行 (2) 郵局帳號：18796415，戶名：財團法人桃園市私立路得啟智學園。請於訂單完成7日內完成匯款。收到款項後，最晚7日內開始出貨，10日內到府（實際出貨時間請來電確認）。■貨到付款：實際出貨時間請來電確認。
食品業者登錄字號 H-195938610-00000-6



財團法人苗栗縣私立新苗教養院



【越蔓越美麗】禮盒

禮盒外盒
長：約30.5cm
寬：約23cm
高：6cm
蔓越莓鳳梨酥6入，單顆約30克
花生2包，單包約300克
保存期限
1.蔓越莓鳳梨酥：冷藏15天，常溫1個月
2.花生：冷藏可6個月，冷凍可6-12個月
蛋奶素

售價 520元

新苗教養院自民國86年成立，致力於提供身心障礙者個別化、社區化及全方位服務。我們的使命是一尊重生命，用『尊重、愛心、耐心、方法、永不放棄』的態度，和服務對象一起成長茁壯；我們的服務精神是以一顆真誠的心，結合專業一步一腳印踏實提供服務，讓服務對象能夠自給自主。專業人員予以尊重個別需求與訓練，院內提供家庭式的溫馨家園，結合愛與溫暖的種子，散播在新苗的每個角落，滿懷心意讓愛蔓延開來。

訂購電話 / 傳真

037-430430 037-430428

網 站

<http://www.hsinmiao.artcom.tw/ap/index.aspx>

訂 購 email

km.k4792@msa.hinet.net

運費計價方式

平均1盒約150元（以最後包裝大小計算運費）

特別優惠方案

滿盒優惠：訂購20盒鳳梨酥贈送1盒。認購禮盒：贈弱勢家庭及獨居長者，認購者將開會開立捐款收據可抵綜所稅。

出貨方式

■匯款或是現金交易（※運費需顧客自行負擔，到付）請於訂單完成3日內完成匯款（銀行代號：808，玉山銀行後龍分行，帳號：1296-940-022766，戶名：財團法人苗栗縣私立新苗教養院）。收到款項後，最晚3日內開始出貨，2日內到府。（A.以宅配貨運日為主，預計2日內。B.如有指定日期以指定日為主。）

食品業者登錄字號

K200160446000000

財團法人桃園市私立觀音愛心家園



台灣土鳳梨酥 10入禮盒

土鳳梨酥10入（50g ± 10%）
保存期限常溫20天
蛋奶素

售價 399元



圓滿（圓筒禮盒）

起酥條餅乾5入（75g ± 10%）
巧克力餅乾8入（80g ± 10%）
法式千層派6入（60g ± 10%）
牛奶餅乾7入（85g ± 10%）
保存期限常溫30天
蛋奶素

售價 300元



大四喜（素）

素綠豆椪3入（55g ± 10%）
水果酥3入（50g ± 10%）
鳳梨酥3入（50g ± 10%）
廣式月餅3入（45g ± 10%）
保存期限常溫12天
蛋奶素

售價 470元

勞委會評鑑特優單位——觀音愛心家園，專注於憨兒的教養與訓練，遴聘專業烘焙師傅，輔導身心障礙朋友製作烘焙點心。愛心家園烘焙坊特別推出全心開發的土鳳梨酥及手工餅乾，用最嚴選的食材與製作流程，烘焙出超越一般的美味口感，饕客們絕對不容錯過！

訂購電話 / 傳真

電話03-4833820 傳真03-4832479

網 站

<https://kindgarden.shop2000.com.tw>

訂 購 email

aixin.cake@gmail.com

運費計價方式

滿5000元以上，單一地址免運費（詳細運費請來電）

特別優惠方案

9/9前預定 九五折優惠（9/21中秋節）

出貨方式

■匯款■貨到付款。請於訂單完成7日內完成匯款（銀行代號：008，華南銀行中壢分行，帳號：241-10-016508-1）。收到款項後，最晚7日內開始出貨，10日內到府。◎最後出貨日期為110年9月18日。

食品業者登錄字號

H-200178508-00000-5

財團法人苗栗縣私立幼安教養院



綠豆椪 甜 / 鹹

6入
保存期限：甜-冷藏5天，
鹹-冷藏3天
奶素
售價 **420元**



歡喜酥

土鳳梨酥6入
茶香鳳梨酥6入
保存期限常溫20天，冷藏30天
蛋奶素
售價**570元**



地瓜餅

12入
保存期限冷藏10天
奶素
售價 **360元**

幼安教養院於民國86年成立苗栗縣第一所喜憨兒烘焙坊，接受苗栗縣政府補助辦理身心障礙朋友「中西式美食技藝陶冶訓練」，烘焙坊抱持著「給他魚吃不如教他釣魚」的信念，在訓練期間同時做就業媒合與輔導。藉由技藝陶冶訓練，提升學員工作態度、工作技能，以及職場適應能力，期盼他們結訓後，能回到社區順利就業。今年中秋推出精緻美味的月餅禮盒，是學員們用心的成果，期望您的訂購，讓他們能從中學習製作並獲得實質的獎勵。

訂購電話 / 傳真
網 站

電話037-338180 傳真037-338160
<http://www.yuan.org.tw/>

訂購 email
運費計價方式

km.k4792@msa.hinet.net
折扣後，未滿3,000元（含）運費200元；未滿5,000元（含）運費300元。同一運送點，滿5,000元以上免運費。

特別優惠方案

訂購金額總價新台幣10,000元以上98折，訂購金額總價新台幣20,000元以上95折

出貨方式

請於訂單完成三日內完成匯款（銀行代號：005，台灣土地銀行苗栗分行，帳號：020001090951，戶名：幼安歡喜兒咖啡屋）。收到款項後，最晚七日內開始出貨，依指定日內到府。

食品業者登錄字號

K-200110816-00000-6

社團法人臺中市蓮心自強服務協會



暮月禮盒

芋頭流芯酥X3顆、珍珠牛乳酥X3顆、花生流芯酥X3顆、紫芋酥X3顆。
保存期限常溫30天
蛋奶素
售價 **560元**



朦月禮盒

芋頭流芯酥X3顆、花生流芯酥X3顆、小芋芋X3顆。
保存期限常溫30天
蛋奶素
售價 **480元**



皎月禮盒

手工杏仁瓦片X2包（每包50克）、芋頭流芯酥X3顆、珍珠牛乳酥X3顆。
保存期限常溫30天
蛋奶素
售價 **450元**

本協會於民國83年成立至今，屬於「綜合性」的身心障礙服務單位，也是台中海線地區僅有的綜合性身心障礙服務單位！之所以稱為「自強服務協會」，正是本會宗旨「愛不分障別，服務用心而為」！儘管身心有障礙，只要有愛，不僅自給自足還可以服務更多人。本協會的日間照顧服務單位，屬於中、重度的智能障礙及精神障礙學員，無法進入庇護工場工作；因此，協會所販售的商品皆會由學員參與製作。不僅是社會適應的機會，更是創造自我價值的平台！

訂購電話 / 傳真
網 站

電話04-26805843 傳真04-26805841
<http://liansin266.strikingly.com>

訂購 email
運費計價方式

tc463.tc@msa.hinet.net
消費達5,000以上，享臺灣地區同一地址免運寄送。

特別優惠方案

8/15前預購訂單滿\$30,000享9.5折優惠；滿\$50,000享9折優惠。

出貨方式

■貨到付款■匯款。請於訂單完成5日內完成匯款（銀行代號：004，台灣銀行 大甲分行，帳號：072001099078，戶名：社團法人臺中市蓮心自強服務協會）。收到款項後，最晚7日內開始出貨，7日內到府。

食品業者登錄字號

17HAA31244



財團法人瑪利亞社會福利基金會 瑪利媽媽手作麵包



好好賞悅- 金秋共賞禮盒

梅香菓子X2入 (每顆約110g)
百花蜜X1瓶、梅子醋X1瓶 (每瓶180CC)
保存期限：梅香菓子14天、百花蜜2年、梅子醋3年
蛋奶素

售價 **650元**



好好賞悅- 祝您圓滿禮盒

奶黃流芯X2入、梅香菓子X2入 (每顆約110g)
保存期限14天
蛋奶素

售價 **520元**



土鳳梨酥禮盒組

土鳳梨酥X12入 (每顆約50g)
保存期限20天
蛋奶素

售價 **450元**

財團法人天主教會台中教區 附設立達啟能訓練中心



慢兔兔月餅禮盒

9入裝
乳酪金黃酥X3顆
綠豆凸X3顆
堅果塔X3顆
保存期限冷藏10天，常溫5天
蛋奶素

售價 **399元**



慢兔兔咖啡禮盒

16入掛耳包咖啡
保存期限1年
純素

售價 **450元**



立達啟能訓練中心是中台灣最早服務心智障礙青年的職業訓練機構，經過30多年的努力，我們小小的成果已經展現了。希望藉由這些手作的生活小物，傳達我們滿滿的謝意與愛並溫暖我們彼此的心。有您們的支持，智青的生命因“手作品”而有不同的領悟，更進一步的將生活裡的美與生命的美延伸，也就是這種溫度影響了您。我生命的厚度並體會出生命的多樣性、豐富性。

創造生命力；手作，創造溫度

訂購電話 / 傳真
網站
訂購 email
運費計價方式

電話04-22028888#112 傳真04-22064090
https://www.saint-coletta.org.tw/
leader1688@gmail.com

1~2盒 (\$150元)，3~5盒 (\$210元)，6~9盒 (\$360元)，10盒 (\$420元)，11~12盒 (\$570元)，13~15盒 (\$630元)，16~17盒 (\$780元) 18~19盒 (\$840元)。全省訂購，單次同地點，滿20盒免費宅配、外送。

特別優惠方案
出貨方式

月餅禮盒9/5前取貨，享有早鳥價369元
■匯款■貨到付款。請於訂單完成7日內完成匯款 (銀行代號：017，兆豐國際商業銀行東台中分行，帳號：071-09-02571-7。收到款項後，最晚3日內開始出貨，2日內到府。

食品業者登錄字號

B-199651790-00003-8

訂購電話 / 傳真
網站
訂購 email
運費計價方式
特別優惠方案

電話04-22517909、04-24713535分機1188 傳真04-24715667
http://www.maria.org.tw/
bakery@maria.org.tw

20盒以上免運費，20盒以下須加運費165

●好好賞悅-金秋共賞禮盒—每盒650元，20盒以上特價630元/盒，50盒以上特價610元/盒 ●好好賞悅-祝您圓滿禮盒—每盒520元，20盒以上特價500元/盒，50盒以上特價480元/盒 ●土鳳梨酥禮盒組—每盒450元，20盒以上特價430元/盒，50盒以上特價410元/盒

出貨方式

■即期支票■信用卡授權■匯款帳號：(004) 010001001602 戶名：財團法人瑪利亞社會福利基金會瑪利媽媽手作麵包
9/11前截止訂單，出貨前3天需確認訂單。

食品業者登錄字號

B105557110-00001-4



社團法人臺中市身心障礙者福利關懷協會 - 微笑天使



中秋超值禮盒

起司棒1盒(10入)、黑芝麻糕12顆、奶皇月餅2入、米果6入
奶皇月餅保存期限1個月，米果保存期限3個月，黑芝麻糕保存期限6個月，起司棒保存期限12個月。
蛋奶素
售價 **400元**



中秋五福禮盒

米果3入、日月潭紅茶包5入、紅茶太陽餅2入、奶皇月餅2入、伯爵紅茶土鳳梨酥5入
奶皇月餅保存期限1個月，米果、紅茶太陽餅、伯爵紅茶土鳳梨酥保存期限3個月，日月潭紅茶包保存期限2年。
蛋奶素
售價 **550元**



中秋豪華禮盒

奶皇月餅4入、茶境天使祝福茶包6入、伯爵紅茶土鳳梨酥5入
奶皇月餅保存期限1個月，伯爵紅茶土鳳梨酥保存期限3個月，茶境天使祝福茶包保存期限2年。
蛋奶素
售價 **700元**

一群身心障礙者的家長們，有感於天使孩子就算有就業意願，卻在求職過程中屢屢受挫，導致孩子們自信心、自尊心低弱，更因為長期失業衍生社會及家庭問題，故與「社團法人臺中市身心障礙者福利關懷協會」共同成立「微笑天使烘焙坊」。老師與家長們深信「天生我材必有用」，只要給予合適的職能訓練，輔以不同的庇護措施，微笑天使孩子最終也能擁有美好的一片天。

訂購電話 / 傳真
網 站
訂 購 email
運費計價方式
特別優惠方案
出貨方式
食品業者登錄字號

電話0982-333170 傳真04-2260-0873
https://www.smileangel.com.tw/
tchwca1@gmail.com
折扣後消費滿3,000元以上，享一個地址免運。
即日起至8/20(五)前預購付訂金，享95折優惠！
請於訂單成立10日內完成匯款。(銀行代號：822，中國信託銀行-大里分行，帳號：0565-4028-0114)。收到款項後，最晚7日內開始出貨，7日內到府，量大(100盒以上)另議。
B-200147749-00000-2

財團法人臺中市私立肯納自閉症社會福利基金會



5272咖啡優惠組合

10g/包
5入/組(2盒)
10入/組(2盒)
最佳賞味期3個月
售價 **240元/組(5入)**
480元/組(10入)



肯納餅乾禮盒

4種口味/1盒
(6種口味隨機出貨4種)
保存期限3個月
售價 **299元/盒**

源起：

101年台中市自閉症協會會員大會同意撥款成立基金會，並於同年8月23日成立「財團法人臺中市私立肯納自閉症社會福利基金會」，致力成人自閉症等服務。

我們的使命：發展並深化成年自閉症者生涯服務

期許對服務對象及家長而言，是多一個服務平台；讓更多自閉症者及其家庭能更安心、放心的過好每一天的生活。

願景：

能力續航→自立支持→圓滿一生→大開最美

訂購電話 / 傳真
網 站
訂 購 email
運費計價方式
特別優惠方案
出貨方式
食品業者登錄字號

電話04-22206286 傳真04-22200295
FB: https://www.facebook.com/kanner.taichung
官網: http://kanner-taichung.org.tw
tracy0510@kanner-taichung.org.tw
採貨運寄送，詳細金額請致電詢問。商品滿3,000元免運。
咖啡購買5組即贈1盒(其他優惠已合併至禮盒中)
請於訂單完成3日內完成匯款(銀行代號：008，華南銀行台中分行，帳號：42010-0160056)。收到款項後，最晚3-5日內開始出貨，7日內到府。
B-200147749-00000-2

財團法人臺中市私立十方社會福利 慈善事業基金會附設社會企業發展部



歡喜禮盒

1.綜合堅果塔 (30g ± 5g) × 5入 (核桃、杏仁、整顆腰果、蔓越莓乾)
2.巧克力塔 (30g ± 5g) × 5入 (苦甜巧克力、杏仁)
保存期限常溫30天
蛋奶素

售價 380元



無限希望禮盒

彩福月餅 (60g ± 5g) × 4入
梅乾菜月餅餡、自製油蔥炒蘿蔔絲
桔果月餅 (60g ± 5g) × 4入
宜蘭金棗餡、義大利桔子皮南瓜子
保存期限常溫7天
蛋奶素

售價 380元



多多好食禮盒

玫瑰荔枝月餅 (65g ± 5g) × 6入
紅麴粉、麻糬、特製玫瑰荔枝餡
保存期限常溫7天
蛋奶素

售價 350元

社團法人彰化縣自閉症肯納家長協會 附設肯納兒烘焙坊



手工餅乾禮盒

4入 (140g ± 5%/入)
口味：起司、抹茶、芝麻、巧克力
保存期限20天

售價 270元



土鳳梨酥禮盒

12入 (30g ± 5%)
保存期限20天

售價 300元

十方社會福利慈善事業基金會以社會企業理念成立十方之愛餐點工作坊，提供身心障礙者工作訓練的機會。所有禮盒皆由考取烘焙丙級證照的學員手工製作，讓學員能具備更多能力以進入競爭性就業市場並期待未來能穩定就業成功。

今已邁入第十三年，每年都會推出創意禮盒，期待大家支持品嚐。

我們是由彰化縣自閉症肯納家長協會所設立的庇護工場-肯納兒烘焙坊，今年推出手工餅乾、土鳳梨酥、夏威夷豆塔等綜合禮盒，在此邀請您選購肯納兒烘焙坊庇護員工們用心、親手製作的烘焙食品，用具體行動支持身心障礙者就業！

訂購電話 / 傳真 網 站

電話04-22393008
<http://www.sfang.org.tw>
sfangpo@gmail.com

訂購 email 運費計價方式

常溫運費說明：(1)出貨達31盒以上免運費 (限同一住址) (2)1~10盒運費150元。(3)11~20盒運費220元。(4)21~30盒運費270元。(5)離島運費390元。

特別優惠方案 出貨方式

(1)單次出貨達40~59盒，每盒優惠20元 (2)單次出貨達60盒以上，每盒優惠30元
■匯款 ■貨到付款 ■現金。帳號：0209-0020006500，戶名：財團法人臺中市私立十方社會福利慈善事業基金會附設社會企業發展部。1.請於需求日前10日訂購，以利於手工製作。訂貨內容如有變更，請於到貨日前5日通知。2.取貨方式：宅配、自取 (十方啟能中心、二手商店、共好咖啡)

食品業者登錄字號

B-102963305-00000-7

訂購電話 / 傳真 網 站

電話04-7223460 傳真04-7202851
<https://www.facebook.com/彰化肯納兒烘焙坊庇護工場-225120074833339>

訂購 email 運費計價方式

ck9708240824@gmail.com
禮盒單筆消費金額未滿5,000元，須收取運費150元/處，離島另計。若遇運費政策優惠或調整，依粉絲專頁公告內容為準。

出貨方式

請於到貨日前5日完成匯款，匯款帳號：台新銀行彰化分行，戶名：社團法人彰化縣自閉症肯納家長協會附設肯納兒烘焙坊，帳號：2037-01-0000533-5。中秋節期間宅配量大，訂單恕無法指定到貨日期與時間，送達時間可能稍有延誤，請選擇提早到貨為佳。

食品業者登錄字號

N-200147273-00000-6

財團法人彰化縣私立真善美社會福利 慈善事業基金會



龍眼蜜茶葉禮盒

龍眼蜜420g+4兩金萱茶
保存期限3年
滿3千以上免運
純素

原價 650元/盒 優惠方案 500元/盒



純正龍眼蜜 420g

保存期限3年
滿3千以上免運
純素

原價 420元/罐
優惠方案 390元/罐



龍眼蜜迷你組 (125gX2)

保存期限3年
滿3千以上免運
純素

原價 300元/盒
優惠方案 200元/盒

財團法人彰化縣私立真善美社會福利慈善事業基金會與勞動部多元就業方案合作，讓失業者找到新希望，也帶領家園的院友們一同攜手學習，我們一起透過更多就業機會與社會接觸，也一起學習更多技能，重新展開自信的微笑。

訂購電話 / 傳真 電話04-8794312、04-8795911 傳真04-8791613
網 站 http://www.tender.org.tw
訂購 email TGBMU520@gmail.com
運費計價方式 以上滿3千免費，未滿3千運費150元
特別優惠方案 110年9/1 9/30購買龍眼蜜買10送1、禮盒買15送1
出貨方式 請於訂單完成7日內完成匯款（銀行代號：053台中銀行田中分行，帳號：066-22-1108589。收到款項後，最晚7日內開始出貨，3日內到府。
食品業者登錄字號 N115751423-00000-9

財團法人彰化縣私立基督教喜樂保育院



喜樂真愛禮盒

蛋黃酥3入、蔓越莓酥3入、
手工餅乾10入、咖啡包4包
保存期限常溫14天
蛋奶素

售價 498元



喜樂圓滿禮盒

蛋黃酥8入
保存期限常溫14天
蛋奶素

售價 420元



喜樂蔓越莓酥禮盒

蔓越莓酥8入
保存期限常溫14天
蛋奶素

售價 320元

西元1965年美籍瑪喜樂女士秉持以基督的愛疼惜弱勢者的精神創辦喜樂保育院，提供身心障礙者生活照護及技藝陶冶等服務。為拓展服務的深度與廣度，於西元2011年成立「財團法人基督教瑪喜樂社會福利基金會」，致力於促進身心障礙者就業機會及社區融合，提昇生活品質。

不放棄每個身心障礙者發展機會，以彰顯其生命的價值與促進自我的實現，是喜樂的服務信念，祈願您我共同支持身心障礙者的職業重建，讓愛而無礙！

訂購電話 / 傳真 電話04-8903281 傳真04-8901506
網 站 https://www.joyce929.org.tw
訂購 email joyce0900785508@gmail.com
運費計價方式 訂購金額3000元以下運費150元，滿3000元以上免運費，以上運費限單次訂購並寄同一地址（限台灣本島）
特別優惠方案 單次訂購滿50盒贈送5盒、100盒贈送10盒，以此類推
出貨方式 ■匯款 臺灣企銀/二林分行，代號050/5619，帳號：5616-2191-670，戶名：財團法人彰化縣私立基督教喜樂保育院 ■貨到付款 3000元以下需收貨款+手續費30元+運費150元，3001-4999元需收貨款+手續費60元，滿5000元優惠免手續費。請於訂單完成3日內完成匯款（銀行代號：050，臺灣企銀/二林分行，帳號：5616-2191-670。收到款項後，最晚7日內開始出貨，7日內到府。
食品業者登錄字號 N-159138972-00000-5



財團法人彰化縣私立慈生仁愛院



手工養生堅果禮盒

八寶堅果、杏仁及南瓜子（各500公克）三種口味任選2種，搭配2罐成1組禮盒，不含防腐劑，素食可。
保存期限常溫10天
奶素

售價 680元



走月亮禮盒

藍莓酥及鳳梨酥，共10入，每顆40公克，不含防腐劑等人工添加物，蛋奶素可。
保存期限常溫10天，冷藏30天
蛋奶素

售價 330元



綜合禮盒

蒜蓉酥餅共6入，每入60公克，藍莓酥或鳳梨酥共7入，每入40公克，不含防腐劑。
保存期限常溫14天，冷藏30天
蛋奶素

售價 500元

民國37年，創辦人楊老居醫師將彰化市孤苦失依、流浪街頭的兒童，當作是自己的孩子收養在住家內。至民國50年，因收養孩童人數日益增多，遂以自有資金購地建舍、遷移失依兒至現址。民國69年，增設身心障礙教養所，開始提供身心障礙者教養服務。

慈生專注於身心障礙者及失依兒童少年的專業服務上，然而培養弱勢族群一技之長，使其自立於社會更是我們最艱鉅的任務之一。民國96年末，我們開設了結合餐飲、烘焙、咖啡及庭園的複合式餐廳，因為紀念創辦人夫婦無私的奉獻取名為『老居工坊』，身心障礙者及失依少年在老居工坊成功地找到自立生活的希望。

訂購電話 / 傳真
網站
訂購 email
運費計價方式
特別優惠方案
出貨方式

電話04-7222735轉105 傳真04-7225832

<http://www.cisheng.org.tw>

tzshonwork@gmail.com

1.未滿3,000元常溫運費120元/件；低溫180元/件。 2.滿3,000元免運費。
110/9/15前訂購.第一項產品享9.5折優惠。其他產品享9折優惠。

1.郵局劃撥（請註明匯款人姓名及訂購烘焙）戶名：財團法人彰化縣私立慈生仁愛院，劃撥帳號：21329861 2.本人無摺存款或ATM轉帳，戶名：財團法人彰化縣私立慈生仁愛院，郵局代號：700，帳號：008104-1-027814-2
3.現金現場付款 ◎收到訂購通知後，顧客需於3日內完成匯款。收到款項後，最晚3日內開始出貨，7日內到府。◎一次最多出貨量為150盒，最後接受訂單日期為110年09月15日，最後出貨日期為110年09月17日。

食品業者登錄字號

N-159162901-00000-4

衛生福利部草屯療養院附設 南投縣草讚屋庇護商店



鳳梨酥禮盒

鳳梨酥12入（35克±10/入）
未拆封，冷藏保存10天
蛋奶素

售價 380元



老儼文旦禮盒

5斤（約5-8顆）
水果

售價 時價（面議）



小月餅禮盒

小月餅9入（55克±10/入）
口味：紅豆、芋頭、綠豆
未拆封，冷藏保存10天
蛋奶素

售價 380元

自創「三生有幸」品牌，整合草屯療養院、草屯復健中心及大里生活旗艦店之復健商品。

【生根】落實在樸實寧靜的小鎮

【生活】進駐了奶油香氣的溫暖

【生命】從此有了不一樣的幸福

感謝有您，給予實質的肯定，讓我們擁有獨立自主的機會，在不同領域找到就業的方向。

訂購電話 / 傳真
網站
訂購 email
運費計價方式
出貨方式

電話049-2550800*5008

<https://ptp.sfaa.gov.tw/internet/store/?oid=858>

aloha20141110@gmail.com

宅配到府，台灣本島同一地址滿10盒以上免運費

請於訂單完成3日內完成匯款（銀行代號：005，台灣土地銀行草屯分行，帳號：082-056-00006-9，戶名：草屯療養院作業基金-庇護工場403專戶）。本單位收到訂購通知後，會立即與顧客聯繫，詳細確認訂購內容、匯款、出貨等事項。

食品業者登錄字號

M-138974713-00000-2



社團法人雲林縣小天使發展協會



步步高升禮盒

雪Q餅
手工餅乾
(巧克力杏仁、咖啡)
綜合堅果
(腰果、杏仁、胡桃)
保存期限雪Q餅30天，手
工餅乾45天，堅果90天
蛋奶素
雪Q餅葷食
售價 350元



花開富貴禮盒

手工餅乾(巧克力杏仁、核桃)
綜合堅果(腰果、杏仁、胡桃)
保存期限手工餅乾45天，堅果90天
蛋奶素
售價 450元

社團法人雲林縣小天使發展協會於101年2月19日成立大會，是一個由雲林縣家有身心障礙孩子的家庭所組成的團體。目前協會會員身心障礙孩子約100多個家庭，以就學階段-幼稚園、國小、國中、高中為主，平常常態性辦理的活動，本會為更多元服務身心障礙孩子，已於107年6月1日成立以「從心看待 用心對待」為宗旨的【心心小作所】，收容服務設籍雲林縣15歲以上身心障礙孩子，未安置社福機構，精神復健機構者，預計收容18位身心障礙者社區日間作業活動，培養其生活能力並促進社會參與、協助身心障礙者獲得所需之個人支持與照顧，最後建立身心障礙者之生活模式，提供生活支持與協助、提升生活品質。

目前小天使協會無會館只有會址，會址跟著理事長變更而異動，小天使嘆浪貢樂團團練也是四處流浪到處借場地，想要順利推動會務，總是需要許多熱心人的奉獻；也許是金錢、物資或時間、精力，甚至是專業技能；不論是何種形式的貢獻，都請接受小天使們最誠摯的敬禮。

訂購電話 / 傳真
訂購 email
運費計價方式
特別優惠方案
出貨方式

電話0911-324-683 (同LINE ID) 傳真05-5360992
a911324683@yahoo.com.tw
訂購金額未滿2,000元者，需負擔運費150元(同一寄送地址，離島運份另計)
*於110年9月15日前完成訂購且滿10,000元以上，享9.5折優惠*大量採購請
提前來電洽談。*秋節最後優惠日期至：110年9月15日前止。
*匯款*超商取貨(7-11、全家、萊爾富、OK)。請於訂單完成3日內完成
匯款(銀行代號：004，台灣銀行中興新村分行，帳號：013001094273)。
收到款項後，最晚10日內開始出貨，3日內到府。
食品業者登錄字號 P-182572809-00000-4

觀心園愛心庇護工場



安心米禮盒

白米1包，980g/真空包裝
糙米1包，980g/真空包裝
保存期限常溫180天，開封後
需冷藏
純素
售價320元



三角立體茶包禮盒

立體茶包25入，3g/包
鋁箔外袋，氮氣填充
保存期限常溫24月
純素
售價239元



嚴選梨山高冷烏龍 茶葉禮盒

易開罐鐵罐2入
每包4兩/真空包裝
純素
售價1,380元

觀心園愛心庇護工場是南投縣第一個服務身心障礙者的農場，以栽種無毒稻米、蔬菜、水果及代工服務為主，訓練身心障礙者工作技能，建立其工作認知，養成正確的工作態度，協助情緒管理，建置良好的人際關係為服務目標。

提供具有工作意願，而工作技能不足以投入一般職場的身心障礙學員一個訓練的機會，請用行動給予學員們支持，並以實際的採購給予學員最佳的肯定！

訂購電話 / 傳真
網站
訂購 email
運費計價方式

電話049-2561763 傳真049-2561763
https://fc-awa.org/
kuan.sin.yuan@gmail.com
全省宅配，運費每件150元，訂購滿10,000元免運費(同一寄送地址，離島運費另計)

特別優惠方案

◎於110年9月17日前完成訂購且滿1萬元以上，享95折優惠 ◎大量採購請提前來電洽談

出貨方式

■匯款 ■貨到付款 ◎請於訂單完成5日內完成匯款(銀行代號：806，元大銀行草屯分行，帳號：20102-000-0409-06，戶名：觀心園愛心庇護工場)。收到款項後，最晚3日內開始出貨，3日內到府。◎本單位一次最多出貨量為2,000盒，最後接受訂單日期為110年9月17日，最後出貨日期為110年9月17日。

食品業者登錄字號

M-147559759-00000-1



社團法人雲林縣身心靈健康關懷協會 附設糧莘庇護農場



糧莘油藜禮盒

苦茶油250ml 125克、有機紅藜
保存期限苦茶油2年，有機紅藜1年
純素

售價 880元

糧莘庇護農場為雲林縣第一個有機庇護農場，引導身心障礙者建立職場技能與社會化訓練，同時，以「訓練替代照顧」為理念，打造一個身心障礙朋友訓練工作的療癒職場，朝有機農業為永續經營目標，園區採用有機農法耕種，以種植有機紅藜、苦茶油樹、杭菊等作物，同時，也製作紅藜與苦茶油等相關系列產品。農場開放預約參觀，備有環保酵素、環保蚯蚓農法環境教育之DIY課程，同時，也發展食農教育-產地到餐桌，除了推廣「有機農業」對生態的重要性，也透過宣導讓社會大眾可以透過互動了解身心障礙者在社會所遇到的困境與如何透過庇護性就業業務引導讓身心障礙者實現「有愛無礙能安心就業、透過自我價值實現達到回饋社會」藉以訓練身心障礙者工作及生活技能以利社會融合。「買到安心、吃到開心、支持購買糧莘最有愛心」是糧莘一直想傳達給消費者的保證-「吃健康又能做公益」何樂而不為?邀請大家一起來給予給竿，能夠改變一個人的命運是一件非場快樂的事情，支持購買，給身心障礙朋友一個改變自己的機會 糧莘每一樣產品都是養生又健康兼具美味而且品質保證!



糧莘藜麵禮盒

發芽紅藜麵300公克、苦茶油250ml
保存期限紅藜麵1年，苦茶油2年
純素

售價 880元



糧莘苦茶油禮盒

苦茶油250ml X 2瓶
保存期限苦茶油2年

售價 1,380元

訂購電話 / 傳真
網 站
訂 購 email
運費計價方式
特別優惠方案
出貨方式

食品業者登錄字號

訂購電話0973-525-168

<https://www.facebook.com/vgf3820n/>

LS72581131@gmail.com

(1~5盒) 每一件170元，滿5,000元免運

滿10,000元8折優惠

■匯款■貨到付款。請於訂單完成5日內完成匯款(銀行代號：台灣中小企業銀行斗六分行，帳號：660-12-169745)。收到款項後，最晚3日內開始出貨，5日內到府。

P-200127671-00000-8



雲林縣復健青年協進會 圓夢庇護工場



喜望

內容物：

1. 精選古坑濾掛式咖啡／5包
2. 手工蛋捲（海苔、楓糖）／8支
3. 蔓越莓雪Q餅／6包

保存期限常溫20天／咖啡6個月

售價 **380元**



夢想

內容物：

1. 經典台灣紅玉紅茶／12包
2. 手工餅乾（抹茶、花生）／12片
3. 雲香米果（腰果巧克力、黑糖玫瑰鹽）／6包

保存期限常溫60天／茶包2年
蛋奶素

售價 **350元**



悅樂

內容物：

1. 咖啡方塊酥250g／1袋
2. 黑糖薄餅200g／1袋

保存期限常溫180天
蛋奶素

售價 **200元**

我們的想望～協助身心障礙者自立，夢想之地有您來圓！

提供身心障礙者學習工作技能，創造有價值的產品及服務，走入人群並融入社會，活出快樂的夢想人生！

今年特別推出三款禮盒，希望與您一起乘夢啡嚮！

《喜望》庇護員工們在歡喜中傳遞希望，透過用心製作的手工蛋捲及雪Q餅，讓人細細品味到其中的純真與喜悅。

《夢想》與友善農民合作，推出經典台灣紅茶及友善米果，在茶香與米香的結合，感受濃濃台灣味，庇護員工也和這片土地上所有人一樣，朝向夢想努力邁進。

《悅樂》令人懷念的古早味黑糖餅及方塊酥，就像庇護員工的真誠笑容，充滿觸動人心的快樂，吃一口就讓人回憶起小時候的美好時光。

訂購電話 / 傳真
網 站
訂 購 email
運費計價方式
特別優惠方案
出貨方式

電話05-5345467 傳真05-5361053

www.yunfull.org.tw

s740612.fac@msa.hinet.net

運費每件150元，訂購10盒以上免運費（本島偏遠地區及離島另計）

提供客製化產品及大量訂購優惠，歡迎電話洽詢

請於訂單完成14日內完成匯款（銀行代號：017-0631，銀行：兆豐國際商業銀行 斗六分行，帳號：063-09-10849-1）。收到款項後，最晚10日內開始出貨，15日內到府。

食品業者登錄字號

P-145398194-00000-6

社團法人雲林縣聲暉協進會



蛋黃酥

12入 50g ± 5g (獨立包裝)
保存期限常溫6天
蛋奶素
售價 540元



芋頭流心酥

12入 50g ± 5g (獨立包裝)
保存期限常溫6天
蛋奶素
售價 540元

土鳳梨酥

10入 50g ± 5g (獨立包裝)
保存期限常溫30天
蛋奶素
售價 450元



聽障朋友跟你我一樣，需要參與社會活動、就學、就醫、就業，更需要被肯定、發揮自身專長，聲暉愛心烘焙屋是個培訓聽障朋友就業技能的機構，讓有興趣學習烘焙的聽(身)障者習得一技之長，增加將來進入一般職場的就業力。

雲林聲暉用心製作新鮮美味 真材實料的烘焙商品，您的購買就是支持聽障朋友就業的最強後盾！

訂購電話 / 傳真
網 站
訂 購 email
運費計價方式
特別優惠方案
出貨方式

電話05-5974861 傳真05-5950735

雲林聲暉(粉絲專頁)

yunlin.sound@msa.hinet.net

訂購滿5,000元可享免運費(單一寄送地址)

110年8月31日前預購享9折優惠

■匯款帳號：中華郵政，0301116 0658061，戶名：社團法人雲林縣聲暉協進會◎收到訂購通知後，顧客需於7日內完成匯款。收到款項後，最晚2日內開始出貨，3日內到府。◎一次最多出貨量為1,000盒，最後接受訂單日期為110年09月15日，最後出貨日期為110年09月15日。

食品業者登錄字號

P-19893570-00000-5

社團法人雲林縣身心障礙者重建協會



手工鑽石-脆皮爆米花

口味：
招牌焦糖 1罐/400g(蛋奶素可食)
昭和海苔 1罐/400g(全素可食)
鮮奶起士 1罐/400g(蛋奶素可食)
榛心巧克力 1罐/400g(蛋奶素可食)
蒜爆椒鹽 1罐/400g(葷食)
保存期限常溫90天
售價 200元



黃金超油切冷泡綠茶

3.8gx20粒
保存期限常溫24個月
售價 200元



黃金蕎麥茶

7gx22粒
保存期限常溫24個月
售價 200元

來自雲林斗南的「希望工場」，每日服務約六十位的心智障礙者！學員們每天開心的到工場接受日間照顧與訓練。協會理念：「幫助身心障礙者獨立生活、擁有工作、創造生命價值」

手工鑽石-脆皮爆米花：一粒粒鑽石級手工爆米花，新鮮食材、減糖去油製作，口感酥脆，令人忍不住一口接一口。**黃金超油切冷泡綠茶**：使用三角立體茶包，讓茶葉可盡情舒展內含蒸菁綠茶、玫瑰、水溶性膳食纖維，黃金油切配方，能輕鬆解膩、無負擔。**黃金蕎麥茶**：100%黃金蕎麥，天然的蕎麥香氣，無咖啡因飲茶。有益生理機能調節，豐富的膳食纖維與維生素，獨有的炒培製程技術，茶香濃郁撲鼻，滋味溫潤回甘。

訂購電話 / 傳真
網 站

電話05-5973551 傳真05-5951729

官網：<http://www.hopeful.org.tw/ap/index.aspx>

優先採購平台：<https://pse.is/S2QB7>

訂 購 email
運費計價方式

hopeful.mail@msa.hinet.net

手工鑽石-脆皮爆米花：消費達20罐免運，未滿20罐運費200元。黃金超油切冷泡綠茶：消費滿10包免運，未滿10包運費150元。黃金蕎麥茶：消費滿10包免運，未滿10包運費150元。

出貨方式

■匯款■貨到付款。帳號:0301116-0627647，戶名:社團法人雲林縣身心障礙者重建協會。

食品業者登錄字號

P-145331265-00000-2



社團法人雲林縣身心照護協會



中秋節限定 「保柚」禮盒

- 1. 2粒裝「媽祖保柚」禮盒
- 2. 5斤裝「保柚」禮盒
- 3. 10斤裝「保柚」禮盒

保存期限30天
售價 **168元**
580元
880元



香草茶

- 1. 紙盒裝15入/盒：有白鶴靈芝、香蜂草茶、洛神花茶、檸檬香茅茶共4種
- 2. 香草茶禮盒：4入盒裝香草茶

保存期限2年
售價 **200元**
800元

2006年8月，信安醫院（前靜萱療養院）鄭約田董事長結合社會熱心人士，成立雲林縣身心照護協會，為精神障礙病友提供關懷與服務。2008年在雲林縣政府社會處輔導下，轉型為社會福利團體，並向法院完成社團法人登記。

身心照護協會主要服務社區中的成年身心障礙者，目前承接社區日間照顧服務方案-小作所和社區居住，提供服務對象在自己熟悉社區環境，接受日間作業活動、文康休閒活動，訓練服務使用者具備作業能力與自我照顧獨立生活能力，提供多元化生活體驗，豐富生活並建立人際互動關係，最終讓服務使者在社區能自立生活。

訂購電話 / 傳真
網 站
訂 購 email
運費計價方式
特別優惠方案
出貨方式

電話05-5950044 傳真05-5971061
http://www.ylpmp.artcom.tw/ap/index.aspx
pmpassociation@yahoo.com.tw
訂購未滿2,000元，酌收運費100元。訂購滿2,000元(含2,000元)免運費。
香草茶、香草茶禮盒早鳥價：9/13日前訂購9折優惠
■匯款■ATM轉帳。請於訂單完成2日內完成匯款（銀行代號：009，彰化銀行斗南分行，帳號：6117-01-005767-00）。收到款項後，最晚2日內開始出貨，4日內到府。

財團法人慶興社會福利基金會 緣享庇護養花場



大吉大利2入組禮盒

保存期限90天
葷食

- 豬肉肉鬆2入 **400元**
- 筷子肉乾2入 **600元**
- 豬肉肉鬆1入+筷子肉乾1入 **500元**



恭喜發財3入組禮盒

保存期限90天
葷食

- 豬肉肉鬆3入 **600元**
- 筷子肉乾3入 **900元**
- 豬肉肉鬆2入+筷子肉乾1入 **700元**
- 筷子肉乾2入+豬肉肉鬆1入 **800元**

緣享庇護養花場以代養蝴蝶蘭為主，目前有24位庇護員工，訓練身心障礙者工作技能，強化其工作認知，養成良好工作觀念與態度、加強情緒管理，建立良好的人際關係為服務目標。每位員工都能盡心地呵護蘭園裡的蘭花，在照顧的過程中了解生命的價值，緣享庇護養花場所生產的庇護商品-蘭花禮盒和蘭花有肉禮盒，是送禮的最佳選擇，歡迎訂購。

訂購電話 / 傳真
網 站
訂 購 email
運費計價方式
特別優惠方案
出貨方式
食品業者登錄字號

電話05-6620137 傳真05-6620056
www.facebook.com/xiang6620137
chingshing9512@yahoo.com.tw
1. 蘭花盆栽運費350元。2. 蘭花有肉禮盒：運費常溫150元；滿2,000元免運費。
蘭花有肉禮盒X滿10000元折現500元X滿20000元折現2000元X滿20000元以上享0.9折
請於訂單完成3日內完成匯款（銀行代號：0540157，京城銀行斗南分行，帳號：緣享庇護養花場鐘瑞慶）。收到款項後，最晚3日內開始出貨，3日內到府。
P-124363065-00002-4



社團法人雲林縣聽語障福利協進會

【和風點點】綜合超值大禮盒(30入)

內容物：
QQ雪花餅-酸甜滋味蔓越莓(5入)、經典不敗葡萄乾(5入)、迷人對味咖啡香(3入)、亮麗香檸(3入)、能量滿點花生味(2入)、脆脆堅果(2入)、燕麥餅乾-葡萄燕麥餅乾(5入)、可可燕麥餅乾(5入)。
避免高溫、潮濕、日光直射，最佳賞味期約30天。

售價 660元



【椿花】QQ雪花餅禮盒(18入)

內容物：QQ雪花餅-酸甜滋味蔓越莓(9入)、亮麗香檸(9入)、能量滿點花生味(5入)。
避免高溫、潮濕、日光直射，最佳賞味期約30天。

售價 360元

【小鵲幸福】QQ雪花餅禮盒(24入)

內容物：QQ雪花餅-酸甜滋味蔓越莓(6入)、脆脆堅果(6入)、經典不敗葡萄乾(4入)、迷人對味咖啡香(4入)、亮麗香檸(4入)。
避免高溫、潮濕、日光直射，最佳賞味期約30天。

售價 520元



本會成立於民國47年4月，在地服務迄今已逾60年，秉持著「聾人事務、聾人參與」(Nothing about us without us.)的核心價值，我們於民國107年成立了「手話工坊—聽障者手作點心」，工坊從創立到點心的製作都出自於聾人的雙手，也因為如此，讓手話工坊的存在更有意義；因為有您的支持，讓聾人可以在手話工坊安心就業、讓聾人有自己的舞台可以展現自信與優勢，而我們，更是在聾人身上看見了愛的循環！

訂購電話 / 傳真
網站
訂購 email
運費計價方式
特別優惠方案
出貨方式
食品業者登錄字號

電話05-5972639
http://www.yhsi.org.tw/
hsiyunlin@yhsi.org.tw
消費滿\$1,500 (含) 免運費，限寄送單一地點。未滿則酌收單筆\$100運費。
禮盒單一品項訂購50盒以上享95折優惠，禮盒單一品項訂購200盒以上享9折優惠
■匯款。請於訂單完成3日內完成匯款(斗六西平路郵局(代號700)，帳號:0301008-1296705，戶名:社團法人雲林縣聽語障福利協進會)。
收到款項後，最晚10日內開始出貨，2-3日內到府。
P-174858513-00000-4

財團法人若竹兒教育基金會附設 嘉義縣私立若竹兒智能發展中心

手工餅乾禮盒

內有4小盒(南瓜瓦片2盒、杏仁瓦片2盒)
常溫保存30天
蛋奶素

售價240元



大方禮盒

4入鳳梨酥+4入土鳳梨酥+手工餅乾2小盒
常溫保存30天
蛋奶素

售價360元



精緻禮盒

6入鳳梨酥、6入黑糖桂圓酥、6入土鳳梨酥
常溫保存30天
蛋奶素

售價540元

『若竹兒』愛心烘焙坊在生產製作烘焙品堅持決不添加防腐劑、人工色素等人工化學添加劑，並秉持少糖、少油的健康原則，讓顧客享用無負擔的美味。或許他們無法像一般人一樣靈巧，但在製程中的執著及對品質的堅持與創意發揮，更能展現與眾不同的風格與用心。另有各式秋節禮盒可任意搭配、組合計價，歡迎各級機關團體選購。

訂購電話 / 傳真
網站
訂購 email
運費計價方式
出貨方式
食品業者登錄字號

電話05-2209987 傳真05-2212083
http://www.rjrc.org.tw/
rjrc2007@yahoo.com.tw
滿5000元免運，宅配地點以一地為限；不足5,000元，則依商品裝箱數量收取每箱運費；離島及偏遠地區運費依貨運公司規定另計。
■匯款■貨到付款(金額5,000元以內)。請於訂單完成7日內完成匯款(銀行代號:050,分行代號:6812,台灣企銀 民雄分行,帳號:68162827451)。並於匯款後使用電子郵件或電話方式告知。本單位確認收到款項後，將依照顧客期待的收貨日期排程出貨。
Q-113278041-00000-0

社團法人嘉義市腦性麻痺協會

富貴禮盒（上、下兩層）

蛋黃酥/3入（可葷）、香芋酥/3入、紅藜麥紅山藥五穀雜糧酥/3入

手工餅乾：全麥五穀、法式西餅、南瓜酥餅、燕麥胚芽、海苔乳酥餅/各2入
保存期限常溫15天，
冷藏30天
蛋奶素

售價 650元



小秋月禮盒

香芋酥/3入
蛋黃酥/3入
黃金萊姆鳳梨酥/3入
紅藜麥紅山藥五穀雜糧酥/3入
保存期限常溫15天，冷藏30天
蛋奶素

售價 600元



台灣鳳梨酥禮盒

鳳梨餡、奶油、麵粉10入
保存期限常溫15天，冷藏30天
蛋奶素

售價 320元

社團法人嘉義市腦性麻痺協會成立於民國 88 年 1 月 10 日，主要是由一群腦性麻痺者及其家長所共同發起成立。主要宗旨是協助家長處理腦性麻痺者有關就醫、就學、就業、教養等相關問題。麻吉烘焙坊是本協會為提供更多元性的服務而誕生，以庇護工場模式教導學員烘焙技能，輔導進入支持性就業職場，發揮工作潛能，自立更生。西點、餐盒、麵包、手工餅乾及日常生活常規、心理輔導、行為矯正、基本認知等教學；每項產品都依傳統的手工烘焙製作，結合民間傳統習俗，研發出天然養生餅，充滿著溫馨新鮮的口感，採用頂級食材的堅持，無添加香料色素原香、原味，每一組餅乾都是出自於腦麻兒以純手工克服多體不便的障礙，用雙手做出來的，真誠的獻給支持與肯定他們的人，讓吃的人每天充滿平安、喜悅、幸福、感動與知足。歡迎您來電訂購！謝謝！

訂購電話 / 傳真
網站
訂購 email
運費計價方式
特別優惠方案
出貨方式

電話05-2868484/05-2855669 傳真 05-2844562

http://www.cycp.org.tw

Cycp.cycp@msa.hinet.net

運費（每件）160元，單次訂購4,000元以上宅配費用內含

9/13日之前預購8折，9/17日之前訂購9折

■貨到付款 ■匯款、郵政劃撥帳號：31404335。請於訂單完成3-5日內完成匯款（銀行代號：006，合作金庫銀行一北嘉義分行，帳號：1520765217609，戶名：社團法人嘉義市腦性麻痺協會）。收到款項後，最晚2-5日內開始出貨，7日內到府。

食品業者登錄字號

I-174823748-00000-9

戴德森醫療財團法人嘉義基督教醫院 附設再耕園咖啡庇護工場



饗宴-花漾A

月餅9入、雙片三角餅12包、
大圓型餅8包
保存期限：月餅約8天、手工
餅乾約21天
蛋奶素

售價 690元



巧芯禮盒

月餅4入、鳳梨酥4入、手工
餅乾6入、重烘焙掛耳咖啡5
入乙盒
保存期限：月餅約8天、鳳
梨酥約15天、手工餅乾約21
天、掛耳咖啡約12個月
蛋奶素

售價 550元



小品-知秋禮盒

月餅8入
保存期限約8天
蛋奶素

售價 390元

再耕園咖啡庇護工場提供溫暖友善的工作職場，訓練身心障礙朋友製作烘培產品。並於中秋節期間推出咖啡、月餅、手工餅乾等多種產品組合，可任君挑選進行送禮的搭配；所有的烘焙產品都是堅持不添加香精、防腐劑與色素，堅持給客人最健康與天然的美味，歡迎大家來電洽購。

訂購電話 / 傳真
網站
訂購 email
運費計價方式
特別優惠方案

電話05-2852698#115 傳真05-2850326

www.angel-life.net

angel-life01@hotmail.com

單次訂購滿5,000元免運費（限一地點）

1.單次訂購金額滿15,000元以上可享95折優惠，滿30,000元以上可享9折優惠
2.出貨日為9/8（三）前，可再享95折優惠

出貨方式

■匯款■現金。請於訂單完成3日內完成匯款（銀行：彰化銀行嘉義分行，帳號：6211-86-016861-00，戶名：戴德森醫療財團法人嘉義基督教醫院附設再耕園咖啡庇護工場）。

食品業者登錄字號

I-140780690-00000-0



財團法人嘉義市私立嘉愛啟智發展中心



嘉愛手工蛋捲(20入)

手工蛋捲20入(4包*5)，原味、芝麻、海苔及巧克力等 四種口味，總重400公克±5%
保存期限1個月
蛋素

售價 250元

嘉愛手工蛋捲(30入)

手工蛋捲30入(6包*5)，原味、芝麻、海苔及巧克力等 四種口味，總重600公克±5%
蛋素

售價 360元

『財團法人嘉愛啟智發展中心』簡稱『嘉愛』，立案於民國93年4月27日，以照顧心智障礙者為宗旨。創辦人為洪界速女士。新建大樓在民國99年2月22日落成啟用，擴展為全日型的住宿機構。

民國102年2月成立烘焙教室，同年5月推出自製商品『嘉愛手工蛋捲』。坊間的蛋捲品牌各味及口感其趣，但嘉愛烘焙坊想要做出最單純的蛋捲，因此堅持只用雞蛋、麵粉、糖及植物油等基本原料，並且堅持用200度作烘焙，並以0.12mm的厚度捲起蛋捲，希望能給消費者一個好吃又能付出愛心行動的機會。

訂購電話 / 傳真	電話:05-2758350 傳真05-2764721
網 站	http://www.acf.org.tw/
訂 購 email	qbrjcs76@yahoo.com.tw
運費計價方式	訂滿4,000元以上免運費(本島以外另計)
特別優惠方案	滿15,000元9.5折
出貨方式	■匯款。請於訂單完成3日內完成匯款(銀行代號: 054, 京城銀行嘉義分行, 帳號: 004128000866)。收到款項後, 最晚1日內開始出貨, 3日內到府。
食品業者登錄字號	I-199535836-00001-5

衛生福利部嘉南療養院愛的集團



養生低脂月餅禮盒

精美禮盒包裝，附手提紙袋，內含金黃起司酥2入、Q心抹茶酥2入、及原味綠豆椪2入，每顆重量約50克。

保存期限常溫7天，冷藏10天
蛋奶素

售價 250元



蛋黃彩酥月餅禮盒

精美禮盒包裝，附手提紙袋，內含金黃起司酥2入、Q心抹茶酥2入、及蛋黃酥2入，每顆重量約50克。

保存期限常溫7天，冷藏10天
蛋奶素

售價 270元

衛生福利部嘉南療養院愛的集團是由一群認真努力的精神障礙朋友組成，在職能治療師及志工的指導下，每一位成員都全心全意地烘培健康養生的月餅與蛋黃酥，大家發揮所長、齊心製作顧客們訂做的產品。過程中或許忙碌，或許辛苦，但一同學習、一同歡笑，過得很充實。真誠感謝您的每份訂單，讓這群努力的朋友們有機會展現大家努力復健的成果。

訂購電話 / 傳真	電話06-2795019轉1227 傳真06-2797596
網 站	https://www.facebook.com/jianan.love (Facebook搜尋: 愛的集團)
訂 購 email	jianan.love@mail.cnpc.gov.tw
運費計價方式	訂購滿5,000元，免運費，宅配地點以一地為限；不足5,000元，則依商品裝箱數量收取每箱運費(台中以南150元/箱，台中以北200元/箱，東部250元/箱)；離島及偏遠地區運費依貨運公司規定另計。
特別優惠方案	8/9-8/20前取貨，養生低脂月餅禮盒優惠價230元，蛋黃彩酥月餅禮盒優惠價250元。8/23-9/3前取貨，養生低脂月餅禮盒優惠價240元，蛋黃彩酥月餅禮盒優惠價260元。
出貨方式	請於訂單完成5日內完成匯款(銀行代號: 0040819, 臺灣銀行永康分行, 帳號: 081037055147)。收到款項後, 本單位確認收到款項後, 將依照顧客期待的收貨日期排程出貨。最後接受訂單日期為110年9月14日。
食品業者登錄字號	D-200112745-00001-3



社團法人臺南市心智障礙關顧協會 附設展翼烘焙坊



展翼希望禮盒

蛋黃酥(55g)x2入
綠豆椪(55g)x1入
伯爵紅茶餅乾85gx1包
金鑽巧克力餅乾85gx1包
保存期限1個月
蛋奶素
售價 **320元**



展翼喜樂禮盒

伯爵紅茶餅乾85gx1包
金鑽巧克力餅乾85gx1包
燕麥核桃餅乾85gx1包
葡萄核桃餅乾85gx1包
東山咖啡耳掛包x5包
保存期限1個月
蛋奶素
售價 **550元**

展翼烘焙坊成立於1998年，是由台南市心智障礙關顧協會所成立的身心障礙者的庇護工場，從關懷照顧身心障礙者的過程中體會到他們在經濟上的缺乏，希望藉著在庇護工場的收收入，對他們的生活有所助益。

庇護夥伴喜歡做烘焙，因為工作支持有了收入，實質的改善了生活，您的支持是我們繼續前進的動力，我們由衷地感謝您在此時此刻，用愛心支持這群心智障礙的朋友們，讓協會可以永續經營，繼續幫助這群夥伴。

訂購電話 / 傳真 電話06-2013217/06-2014060 傳真06-2333315
網 站 http://www.flyangel.org.tw/
訂購 email tamr.sw@msa.hinet.net
運費計價方式 1.滿5,000元免運費。2.未滿5,000元需付150元運費。
特別優惠方案 1.滿10,000元95折。2.滿30,000元9折。
出貨方式 請於訂單完成3日內完成匯款(銀行代號:054-0283,京城銀行永康分行,帳號:028-128-013-433)收到款項後,本單位將依照客戶的收貨日期排程出貨。
食品業者登錄字號 D-187887238-00000-2

財團法人台南市私立天主教 瑞復益智中心



中秋禮盒-星空

內容物：原味堅果塔5入(40g/個)+無調味綜合堅果1罐(120g/罐)+南棗核桃糕1盒(100g/盒)
保存期限1.堅果塔:常溫1個月(請放置陰涼處)、冷藏60天(食用前可烘烤回溫)。
2.無調味堅果:2個月。
3.南棗核桃糕:3個月。
蛋奶素
售價 **450元**



簡約幸福-B款

內容物：原味堅果塔4入(40g/個)+無調味綜合堅果1罐(250g/罐)
保存期限1.堅果塔:常溫1個月(請放置陰涼處)、冷藏60天(食用前可烘烤回溫)。
2.無調味堅果:2個月。
蛋奶素
售價 **399元**



櫻花禮盒

內容物：南棗核桃糕(300g/盒)
保存期限3個月。
純素
售價 **300元**

瑞復益智中心成立於民國63年12月，以Raphael(希伯來文意為：天主治療)菟斐爾天使為名，中譯『瑞復』。是一所服務發展遲緩嬰幼兒及心智障礙或多重障礙人士的日間照顧機構。45年來，積極提供並執行個別化服務計劃，期使心智障礙者發揮潛能，增進獨立照顧自己的能力，並能融入社會，參與社區生活。有人、有愛、有希望~希望啟能組青年們和你我一樣，自工作中獲得自信、滿足與成就，享有一般人的權利，也盡應有的義務，生活幸福快樂，生命更有尊嚴。

訂購電話 / 傳真 電話06-3911531#218 傳真06-391-1534
網 站 http://www.straphael.org.tw/shop_index.php
訂購 email stra@straphael.org.tw
運費計價方式 350元以下，60元；350~2,000元，85元；2,001~2,999元，100元；3,000元以上免運。
特別優惠方案 20盒：95折；50盒：9折
出貨方式 ■貨到付款：僅收運費，不另收代收手續費。■匯款：郵局代號700，帳號0031040-0221662，戶名：財團法人台南市私立天主教瑞復益智中心※匯款後請來電告知帳號後五碼及姓名。■線上刷卡(僅限官網購買者)：http://www.straphael.org.tw/shop_index.php。請於訂單完成3日內完成匯款，收到款項後，最晚7日內開始出貨，10日內到府。
食品業者登錄字號 D-169678245-00000-8



財團法人台南市私立朝興社會福利慈善事業基金會附設朝興啟能中心



憨星人 蛋黃酥不起禮盒

蛋黃酥9入裝
保存期限30天
葷食
售價 **480元**

每一位心智障礙者的家人，幾乎都有一個共同的心願，就是希望能比孩子多活一天，一天就好。

因為這樣我們才能照顧孩子直到最後一刻。然而，這份動人又沉重的願望卻總是難以如願。創辦人徐富榮先生，不希望憨兒們因此失去容身之處，於是在民國90年10月籌組創設基金會，並感念先父「取之於社會，用之於社會」之諄諄教誨，以父親之名「朝興」命名作為紀念。民國92年12月25日，成立附設「朝興啟能中心」，提供24小時不間斷的全天收容照護服務。

訂購電話 / 傳真
網 站
訂 購 email
運費計價方式
特別優惠方案

電話 0800-885995 傳真06-2645752

<https://www.tnch.org.tw/>

ahan@tnpo.org.tw

全館運費50元，單一地址若購買兩盒（含）以上，即免運費。

購買1-2盒，每盒480元；購買3-9盒，每盒455元；購買滿10盒，每盒430元；

購買滿50盒，每盒405元

出貨方式

請於訂單完成3日內完成匯款（銀行代號：803，聯邦銀行南台南分行，帳號：072-50-8533580）。收到款項後，最晚10日內開始出貨，2日內到府。

食品業者登錄字號

D-200115827-00000-6 D-200115827-00001-7



憨星人 芋見心上人禮盒

芋泥酥9入裝
保存期限30天
葷食
售價 **480元**



憨星人 綠豆椪車禮盒

綠豆椪9入裝
保存期限30天
蛋奶素
售價 **480元**



高雄市立凱旋醫院附設社區復健中心



鳳梨酥禮盒 (小)

內容物：鳳梨酥8入
重量：每塊40±5公克
常溫保存期限30天
蛋奶素
售價 **250元**



手工餅乾禮盒

內容物：手工餅乾3包
重量：單包135±5克
常溫保存期限30天
蛋奶素
售價 **250元**

凱旋醫院附設社區復健中心，由醫療團隊精心為精神障礙者安排多元的職業復健訓練課程，讓學員能在社會中自立更生。此次特別推出中心之特色商品：3度C烘焙之手工餅乾與鳳梨酥，以天然、手作、多健康的宗旨製作；實習商店之手工冷製皂，成份溫和、天然，沒有化學殘留，讓你的肌膚越來越健康。我們期望透過商品的製作與販售來訓練精神障礙者就業能力，並以最合理的價格，把最優質的產品送給每一位關心我們的朋友。

訂購電話 / 傳真 電話07-7261053 傳真07-7261053
網 站 <https://ksph.kcg.gov.tw/>
訂購 email ks7261053@gmail.com
運費計價方式 1~4盒 130元，5~7盒170元，8~12盒210元，12~20盒250元，20盒以上，每20盒 250元。
出貨方式 請於訂單完成3日內完成匯款（銀行代號：226，高雄銀行三多分行，帳號：226103043687，戶名：高雄市立凱旋醫院復健基金）。收到款項後，最晚10日內開始出貨，14日內到府。
食品業者登錄字號 E-157938978-00000-8

社團法人高雄市唐氏症歡喜協會



歡喜養生禮盒

洪記黑糖桂圓紅棗薑母茶
400克（40克X10包）
保存期限1年
純素
售價 **300元**



歡喜健康禮盒

有機園蔓越莓1罐
綜合堅果1罐
葡萄乾1罐
每罐380g
保存期限1年
純素
售價 **580元**



歡喜魚鬆禮盒

東大興鮭魚魚鬆250gX2罐
保存期限1年
售價 **760元**

高雄市唐氏症歡喜協會為了鼓勵身心障礙者，融入社會學習自主生活能力，開設各項不同才藝學習班隊，舉辦家庭聯誼、成長活動，從才藝技能學習創造職能、職業教育機會。並設立社區式照顧服務「五塊厝工作坊」讓更多身心障礙者學習各項產品製作、加工、包裝、生活自理學習。特為中秋節研發及製作生產手工系列商品，如：鳳梨酥、雪Q餅，並與產商合作O.E.M.各式禮盒，希望各界愛心採購，給予慢飛天使永續發展機會。

訂購電話 / 傳真 電話07-7717299 傳真07-7717366
網 站 <https://taiwanhappy.org.tw/>
訂購 email Khhappydown@gmail.com
運費計價方式 運費另加/自費120元起，3,000元以上免運費
特別優惠方案 1.110年9月10日前訂購享9折優惠。2.訂購金額達50,000元享95折優惠、100,000元享9折優惠、150,000元享85折優。3.以上優惠請擇一使用
出貨方式 ■匯款：請於訂單完成3日內完成匯款。收到款項後，最晚5日內開始出貨，3日內到府。銀行代號：700，中華郵政 高雄正言郵局 帳號：0041400-0467911，戶名：社團法人高雄市唐氏症歡喜協會。匯款後請來電確認，電話：07-7717299、傳真07-7717366聯絡，並提供存摺後五碼，以便確認您的匯款成功，同時保留您的匯款資料，以便日後查詢（因中秋節期間，貨運公司繁忙，固時間上仍以貨運公司到貨時間為主）
食品業者登錄字號 A-155782979-00001-1

社團法人高雄三山脊損重建協會



三山龍鳳雙喜禮盒

內容物：龍鳳酥+鳳梨酥
重量（顆）：每顆50公克+-10%
保存期限2個月
蛋奶素

售價 **8入裝360元**
12入裝540元



三山蛋捲禮盒

內容物：手工蛋捲（口味隨機出貨）
重量：每包120公克+-10%
保存期限2個月
蛋奶素

售價 **3包裝220元**
5包裝350元

我們一直堅持的理念：「要做就要用心做，不要再拿身體當藉口」，希望大家每一口都能品嚐到「食材的原味」及「做吃人，四個真心誠意」，認真的手路工，厚實的口感，拒絕添加發粉及硬化劑。你的小小舉動能為脊損傷友開起新的生命之窗，請以行動支持脊損公益商品，幫助傷友看見屬於自己的多采未來。

訂購電話 / 傳真
網站
訂購 email
運費計價方式

電話 07-7191039 傳真07-7191038
協會：<https://reurl.cc/9ZYb6d> 三山烘焙坊：<https://reurl.cc/8yZbDX>
sgpsci@gmail.com
1盒（150元）、2~4盒（180元）、5~6盒（200元）、7~9盒（250元）、10盒以上免運。高雄市區7盒免運，離島地區另計
8/22（日）前預購：50~99盒，享95折優惠；100盒以上，享9折優惠
■貨到付款（手續費30元）
■匯款：1.銀行帳號-台新三民分行2067-01-0000430-1，2.無摺帳號（郵局）：01010650227711，戶名：社團法人高雄三山脊損重建協會。請於訂單完成3日內完成匯款（銀行代號：8120676，台新銀行三民分行，帳號：2067-01-0000430-1）。收到款項後，最晚7日內開始出貨，10日內到府。
E-178940958-00000-2

食品業者登錄字號

社團法人高雄市青少年關懷協會



蘋果綠月餅禮盒

9入
保存期限10天
蛋奶素
售價 **400元**



黃金豆手工餅乾禮盒

9入
保存期限60天
售價 **480元**



黃金豆土鳳梨酥 / 黃金豆鳳梨酥

9入
保存期限45天/30天
售價 **360元/300元**

1. 提供身心障礙者及中高弱勢族群就業機會，從中學習（ex.習得職場規範、人際互動……），培養其一技之長（ex.烘焙、烹飪、行銷……），並協助培訓考取證照。
2. 透過優先採購平台訂購提供訂單，促使身心障礙者有訓練及人際互動的機會，進而提升其社會適應能力。
3. 結合多元自創商品，打造多元的複合式店面，塑造優質的休憩空間，成為地方代表性愛心商店。
4. 辦理不同親職手作烘焙活動，並鼓勵身心障礙工作人員一同參與，改變社區民眾對於身心障礙者的刻板印象。

訂購電話 / 傳真
網站
訂購 email
運費計價方式

電話07-747-1393轉26 傳真07-745-9289
<http://www.ycck.org.tw/AppleGreen/>
kcu9956@yahoo.com.tw
單筆訂單金額未滿2,000元，月餅需冷藏負擔運費225元，其他需負擔一般運費170元。單筆訂單金額滿2,000元以上，不需額外支付運費
■匯款。帳號：01012331585662/戶名：社團法人高雄市青少年關懷協會 / 700鳳山三民路郵局◎收到訂購通知後，顧客需於2日內完成匯款。收到款項後，最晚3日內開始出貨，3-5日內到府。◎最後接受訂單日期為110年9月08日，最後出貨日期為110年9月16日。

出貨方式

食品業者登錄字號

E-199135178-00000-5



高雄長庚紀念醫院附設 湖畔咖啡屋庇護工場



經典原味牛軋餅禮盒

牛軋餅12入
保存期限30天
售價 **120元**



經典原味牛軋餅禮盒

牛軋餅20入
保存期限30天
售價 **190元**

湖畔咖啡屋位於高雄長庚醫院復健大樓1樓及11樓，在醫院等待門診的時刻，讓我們用一顆誠摯的心，期待給您最佳的服務品質與全方位的滿意；讓您在等待中多了悠閒，服務超過您想像！

訂購電話 / 傳真 電話07-7317123 # 8769 傳真07-7326817
網 站 <https://www.facebook.com/coffee8995>
訂 購 email coffee8995@gmail.com
運費計價方式 凡購買滿8000元以上免運費，使用黑貓宅急便配送，未達免運標準每件酌收運費200元。
出貨方式 ■匯款。請於訂單完成3日內完成匯款（銀行代號：806，元大銀行澄清分行，帳號：001082149281-15，戶名：湖畔咖啡屋）。收到款項後，最晚5日內開始出貨，7日內到府。
食品業者登錄字號 E-200051364-00000-2

中外餅舖庇護工場



棗泥核桃糕

棗泥核桃糕X300g
保存期限60天
純素
原價**360元** 特價**300元**



肉鬆月餅禮盒

農委會台灣豬認證
肉鬆餅X8個
保存期限20天
葷食
原價**480元** 特價**390元**



狀元酥禮盒

狀元酥X6個
保存期限60天
蛋素
原價**360元** 特價**300元**

邁入117年的百年老店中外餅舖創立於西元1905年，提供7位身心障礙者學習工作的場域，目前是【百年老店】、【身心障礙庇護工場】、【創意生活事業】三體經營模式，現由第五代接手經營後不斷的將產品改良研發及導入美學設計，連續榮獲經濟部金商獎、高雄伴手禮、高雄精品首選、金點設計獎、衛生認證通過ISO22000、HACCP及農委會台灣豬認證，送禮自用兩相宜。

訂購電話 / 傳真 電話07-5886366
網 站 高雄特產.tw
訂 購 email cake0821tw@gmail.com
運費計價方式 ■依黑貓宅急便計費，實報實銷。■高雄地區滿10盒免運費。
特別優惠方案 9月11日前預購85折優惠，已優惠產品無法再享85折優惠。
出貨方式 ■匯款帳號：08942004565-1，匯款戶名：中外餅舖有限公司附設中外餅舖庇護工場。
■ATM轉帳：陽信銀行 08942004565-1
◎收到訂購通知後，顧客需於2日內完成匯款。收到款項後，最晚5日內開始出貨，依黑貓宅配時間配送為主約1-2日內到府。◎一次最多出貨量為1,000盒，最後接受訂單日期為110年9月14日，最後出貨日期為110年9月16日。
食品業者登錄字號 E124529707000008

社團法人高雄市方舟就業服務協會



中秋月圓

蛋黃酥6入，約65克/顆
保存期限常溫7天，冷藏14天
蛋奶素

售價 **250元**



恩典豐富

綠豆碰6入（原味X2肉脯、
X2、魯肉X2），約80克/顆
保存期限常溫7天，冷藏14天

售價 **300元**

經典品味

原味綠豆碰6入，約80克/顆
保存期限常溫7天，冷藏14天

售價 **300元**

社團法人高雄市方舟就業服務協會附設庇護商店於109年11月設立於中央公園捷運站內，目前聘用六名身心障礙庇護員工擔任烘焙商品、手搖飲、桶茶、節慶商品的製作與販售。

本會使命：以基督的心扶持弱勢者，強化就業能力、建立自信、翻轉生命。

訂購電話 / 傳真
網 站
訂 購 email
運費計價方式
特別優惠方案
出貨方式

電話07-375-3073 傳真07-372-3134

<https://www.facebook.com/michaelandark/ark3753073@gmail.com>

1.滿3,000元免收運費，未滿9盒運費依實際金額計費。2.自取地點有3處

買五送一盒茶葉禮盒，買十送一盒咖啡禮盒

■貨到付款■匯款。帳號：72210-0011486/戶名：社團法人高雄市方舟就業服務協會/匯款銀行：華南銀行008。請於訂單完成可議日內完成匯款。收到款項後，最晚3日內開始出貨，3日內到府。

食品業者登錄字號 E-170408017-00188-6

財團法人高雄市私立星星兒社會福利基金會 - 星樂工坊



小星運禮盒

奶香酥餅 7片單片裝
蔓越莓杏仁餅 7片單片裝
抹茶雪球 5入單片裝（共10粒）
可可杏仁餅 7片單片裝
保存期限餅乾20天
蛋奶素

售價 **350元**



星心相印

奶香酥餅 9片入（120g ± 10g）
蔓越莓杏仁餅 9片入（120g ± 10g）
可可杏仁餅 9片入（120g ± 10g）
抹茶雪球 9片入（共18粒）
保存期限餅乾20天
蛋奶素

售價 **400元**



星晴禮盒

奶香酥餅 10片入（120g ± 10g）
蔓越莓杏仁餅 10片入（120g ± 10g）
可可杏仁餅 10片入（120g ± 10g）
抹茶雪球 12顆入（75g ± 5g）
巧克力餅乾球 12顆入（75g ± 5g）
台18紅茶 5單包
保存期限餅乾20天，紅茶包2年
蛋奶素

售價 **550元**

星樂工坊提供自閉症青年咖啡飲品調製、烘焙課程（手作餅乾、甜點）等作業活動，並輔以文康休閒、人際關係及社交技巧、社區融合、烹飪活動等團體課程，提升其各項所需能力。

訂購電話 / 傳真
網 站
訂 購 email
運費計價方式

電話07-2613336 傳真07-2613330

Facebook：星樂工坊Star café

autismstarcafe@yahoo.com.tw

1.本島訂購未滿3,000元須另付運費190元，3,000元以上免運費。2.離島訂購未滿4,000元須另付運費320元，4,000元以上免運費。

特別優惠方案
出貨方式

訂購20盒以上9折。

■匯款。銀行名稱/分行：台灣銀行/五甲分行，銀行代號：004，帳號：118001021479，戶名：財團法人高雄市私立星星兒社會福利基金會。請於訂單完成3日內完成匯款（銀行代號004，台灣銀行五甲分行，帳號：118001021479）。收到款項後，最晚5日內開始出貨，7-10日內到府。

食品業者登錄字號

E-117949823-00000-5



社團法人高雄市超越巔峰關懷協會



柚芋見你中秋-蒸蛋糕禮盒

淨重：
柚醬蒸蛋糕 (300g ± 5g) / 條
芋泥蒸蛋糕 (300g ± 5g) / 條
口味：柚醬與芋泥2種口味組合
保存期限冷凍30天
蛋奶素

售價 369元



柚芋見你中秋-玫瑰花饅頭禮盒

淨重：12顆/盒 (600g ± 5g)
口味：鮮奶、抹茶、南瓜、紅
麴、竹炭等5種口味
保存期限冷凍90天
純素

售價 299元



柚芋你中秋-蒸蛋糕餅乾禮盒

淨重：12入/盒 (120g ± 5g)
口味：奶香、可可2種口味
保存期限常溫45天
蛋奶素

售價 299元

民國84年有鑑於社會大眾對於癲癇症存有錯誤見解，造成對病患產生歧視和不公平待遇，因此，透過神經科專業醫師、社會服務工作人員及病友和家屬們的支持，成立了社團法人高雄市超越巔峰關懷協會。為了解決癲癇朋友就業困難而成立閃電包子舖，雖有困頓但在就業之路上仍堅持永不放棄，每天懷抱著高興的心情，做饅頭、賣饅頭，揉麵團放進餡料，讓饅頭不但營養好吃，也包著他們的自信與成就感。

訂購電話 / 傳真
網 站

電話07-5880069、07-5523732 傳真07-2157513

<https://keapilepsy.org.tw/>

<https://www.facebook.com/keapilepsy/?ref=bookmarks>

<https://www.facebook.com/lightningbun/?ref=bookmarks>

epilepsy@ms24hinet.net

訂購 email

運費計價方式

特別優惠方案

出貨方式

消費滿1,999元免運，未滿1,999元運費300元 (低溫宅配)

單一品項滿2,999元，加送當品項禮盒1盒

■貨到付款■匯款。請於訂單完成7日內完成匯款 (銀行代號：016，高雄銀行前金分行，帳號：202102020911，戶名：社團法人高雄市超越巔峰關懷協會)。收到款項後，最晚10日內開始出貨，2-3日內到府。

食品業者登錄字號

E-200125152-00001-9

社團法人高雄市小草關懷協會



磅蛋糕花茶組

檸檬磅蛋糕3入、伯爵紅茶磅
蛋糕3入、花茶包4入
保存期限蛋糕常溫3-5天，冷
凍1個月
蛋奶素

售價 550元



鳳黃雙喜禮盒

A.蔓越莓鳳梨酥12入 (單顆
約50g)
B.鳳凰酥12入 (單顆約50g)
C.蔓越莓鳳梨酥6入、鳳凰酥
6入
保存期限45天

售價 A.420元

B.500元

C.460元



巧食三禮讚

脆皮花生糖X6入 (每片
20g，冷藏保存45天，葷素
可食)
燕麥核桃餅X6入 (每片
20g，冷藏保存45天，葷素
可食)
幸福雪Q餅X8入 (每片7g，
冷藏保存45天，非素食)
保存期限45天

售價 380元

【關於小草】本會成立於民國93年，以服務精神障礙朋友自立生活及社區適應；服務病友及其家庭成員；民國105年承辦第一類心智障礙者社區日間作業設施服務計畫-新生工場。

【小草神寶貝心聲】我們是一群第一類心智障礙類的朋友，正在努力學「賺一口飯吃」的能力，面對先天障礙造成生理限制的事實，職場難融合與適應的現實，現在，我們要用另一種方式起步走，以勇敢的心、堅持的毅力，走在不平整的人生路程，因為有來自您的關懷、支持的點點滴滴。

訂購電話 / 傳真

電話07-8061733 傳真07-8061732

網 站

<https://grasscare.org.tw>

訂購 email

service@grasscare.org.tw

運費計價方式

1. 訂單總金額達5,000 (含) 以上，免運費。2. 訂單金額未達5,000元，依貨運公司定價規定之包裹資費為主。

特別優惠方案

1. 預購優惠：110/7/18/31前下訂滿五千元享95折優惠，滿一萬元以上享9折優惠。2. 官網限定優惠價：110/7/1至9/11前使用官網訂購，商品金額滿六千元以上享9折優惠。

出貨方式

1. 親至協會付款：地址：高雄市小港區山明路529號。2. 匯款：玉山銀行小港分行 (808) 帳號0738-940-030867，戶名：社團法人高雄市小草關懷協會。3. 官網信用卡付款。◎貴單位收到訂購通知後，顧客需於3日內完成匯款。◎親取：最晚10日前下訂完成，可依需求指定取貨時間 (週2~週6)。◎宅配取貨：最晚10日前下訂完成，5日內到府。◎最後接受訂單日期為110年9月11日，最後出貨日期為110年9月18日。◎單筆超過50盒，請於預計取貨前20日下訂。

食品業者登錄字號

E-199696142-00000-8



高雄中餐服務人員工會 附設美味佳餐坊



鳳梨酥禮盒

每盒12入/600克
保存期限常溫7天，冷藏14天
蛋奶素
售價 **540元**



綠豆椪禮盒

每盒12入/600克
保存期限常溫7天，冷藏14天
蛋奶素
售價 **540元**



蛋黃酥禮盒

每盒12入/780克
保存期限常溫7天，冷藏14天
蛋奶素
售價 **600元**

美味佳餐坊是由高雄市政府委託高雄中餐服務人員職業工會所經營的庇護工場，我們主要的經營項目有1.團膳便當2.各式手工點心3.年節禮盒。本餐坊榮獲政府頒發餐盒製造業者自主衛生管理優良認證，是一個可提供健康與美味的餐坊。美味佳餐坊是政府核定之優先採購身心障礙福利機構，同時提供身心障礙朋友自給自足的工作舞台，身心障礙朋友在美味佳餐坊的老師們熱心教導之下學習便當的製作、手工點心烘焙等技能，希望能將所常回饋給社會。由在美味佳餐坊裡面工作的身心障礙朋友們共同努力製作的美味又可口的便當、餐盒、禮盒等手工產品，也希望能獲得您的支持，盼望與您共同完成每一個在美味佳認真工作的身心障礙者朋友們的夢想。

訂購電話 / 傳真
網 站
訂 購 email
運費計價方式
特別優惠方案
出貨方式

電話07-6217818 傳真07-6215886
<https://zh-tw.facebook.com/yummy5886>
yummy5886@yahoo.com.tw

運費180元，滿十盒免運費

大宗訂單有折扣優惠

■匯款。帳號：103102100291，戶名：高雄中餐服務人員職業工會附設美味佳餐坊，高雄銀行岡山本洲分行，代碼：016。■貨到付款。請於訂單完成3日內完成匯款（銀行代號：016，高雄銀行岡山本洲分行，帳號：103102100291）。收到款項後，最晚7日內開始出貨，10日內到府。

食品業者登錄字號 E-20000-5314-00001-7

社團法人高雄市心理復健協會



鳳梨酥禮盒

內容物：鳳梨10/12入裝
重量：每顆約42克±3g
保存期限常溫7天，冷藏14天。
請勿放置高溫，潮溼，曝曬之場所
售價 **10入350元**
12入420元



堅果雪Q餅

單一包裝10入 - 袋裝
保存期限常溫30天。
請勿放置高溫、潮濕、曝曬之場所。
售價 **150元**



本會是由一群精神康復者家屬所成立的人民組織，本著為服務精神康復者為宗旨。除家屬間相互扶持、關懷外，並為精神障礙者提供就醫、就業、就學、就養、社區復健、社區照顧，權益與福利倡導等服務。

成立喜愛工坊為協助精神康復者在社區中藉由學習、參與、合作的方式，教導康復者製作手工香皂、手工藝品、手工餅乾、鳳梨酥、研磨咖啡等產品，看見他們的能力、在生活中實踐自我、提升生命價值。您的支持、關懷、接納是他們持續成長的力量！

訂購電話 / 傳真
訂 購 email
運費計價方式
特別優惠方案
出貨方式

電話07-3381771 傳真07-3381785
x12762002@yahoo.com.tw

滿5,000元以上免運費（限同一地址）宅配費用依郵局便利箱費用計算

8/31前預購20盒以上優惠95折（限禮盒系列）

■貨到付款■匯款。匯款方式1-郵局郵政劃撥，戶名：社團法人高雄市心理復健協會，帳號：41812062。匯款方式2-台灣企銀/前鎮分行，戶名：社團法人高雄市心理復健協會，帳號：85312019766(宅配者一律匯款)◎收到訂購通知後，顧客需於7日內完成匯款。貴單位收到款項後，最晚7日內開始出貨，3-4日內到府。◎一次最多出貨量為500盒，最後接受訂單日期為110年9月10日，最後出貨日期為110年9月14日。

食品業者登錄字號 E-178933324-00000-1



一家工場



幸福+蛋捲禮盒 (綜合經典)

內容物：綜合4種口味長支蛋捲，共20支（原味芝麻x5、咖啡x5、比利時巧克力x5、香蕉x5）。
規格：尺寸：22.5x13.5x12.5公分（鐵禮盒附提袋）
重量：440公克±5%
包裝：鐵質禮盒+提袋
保存期限：三個月（到貨後至少45天以上效期）。

售價 420元



幸福紅禮盒

內容物：綜合6種口味長支蛋捲，共12支（原味芝麻x2、咖啡x2、比利時巧克力x2、香蕉x2、紅茶x2、紅藜x2）。
規格：尺寸：25.7x17.2x6公分（鐵禮盒附提袋）
重量：370g±5%/盒。
保存期限：三個月（到貨後至少45天以上效期）。

售價 280元

「一家工場」是由高雄市政府勞工局委託心路基金會辦理的「身心障礙者庇護工場」。是一個專門為「想工作卻能力不足」的心智障礙者創造工作機會的舞台。

「一家工場」從未放棄這一群天使，這個舞台讓他們享有快樂的工作機會，對人生也能懷抱希望。從習慣性的退縮，從天真不懂事，到學會做刷蛋捲餘料、蛋捲包裝、手工皂打蝴蝶結、添加精油等，每個全心全意的動作，都證明他們能贏得你我的掌聲。

訂購電話 / 傳真
網 站
訂 購 email
運費計價方式
特別優惠方案
出貨方式

電話07-7902239 傳真07-7902511

<https://web.syinlu.org.tw/eshop/>

syinlu5d@gm.syinlu.org.tw

滿8,000元免運

1-3萬98折, 3-5萬95折, 5-7萬92折, 7-10萬90折, 10萬以上88折

■匯款■貨到付款。

請於訂單完成10日內完成匯款（銀行代號：822，中國信託敦南分行，帳號：163-54019584-6）。收到款項後，最晚二週內開始出貨。

食品業者登錄字號

E-129439579-00000-0

社團法人屏東縣向陽啟能協會



土鳳梨酥

12入（每顆30g）
保存期限常溫7天，冷藏15天
蛋奶素

售價 360元



綠豆椪

12入
保存期限常溫5天，冷藏5天
蛋奶素

售價 480元



蛋黃酥

12入
保存期限常溫5天，冷藏5天
蛋奶素

售價 600元

向陽啟能協會是一群慢飛天使的天堂，服務屏東縣成年身心障礙者，本會需要社會更多的關懷，協助我們慢飛天使未來的生活，若您有這份愛心，歡迎加入或募捐，幫助這群天使，感謝您！

訂購電話 / 傳真
網 站
訂 購 email
運費計價方式
特別優惠方案
出貨方式

電話08-7217361 傳真08-7228165

<https://www.facebook.com/groups/415095125742323/>

ptmrvra@gmail.com

60公分內常溫160元，低溫220元

滿30,000元打95折，滿50,000元打9折

■匯款■貨到付款。請於訂單完成3日內完成匯款，（銀行代號：011，上海商業儲蓄銀行屏東分行，帳號：46102000018375）。收到款項後，最晚3日內開始出貨，4日內到府。

食品業者登錄字號

T-199200254-00000-8



社團法人屏東縣啟智協進會



紅豆禮盒

成份：紅豆
重量：600公克
長10.5公分.寬4.5公分.高16.5公分
保存：置於陰涼、乾燥之處
注意：本產品需煮熟後食用
保存期限1年
售價150元

本會成立於民國77.01.24，由屏東縣心智障礙者家長及社會各界熱心人士共同推動與策劃。協會的服務宗旨：提供心智障礙者終身完善的服務-全人照顧、深化在地服務、情感支持、福利資訊連結，積極推動家庭支持與家庭準備，權益倡導，照顧服務及職業薰陶服務方案，我們的目標是積極培養心智障礙者具有作業技能並適應社會環境，使心智障礙者能擁有生活能力，維持其基本社會功能，提升並強化心智障礙者之能力。

訂購電話 / 傳真 電話08-7070766 (黃社工) 08-7888909 (丁社工)
08-7381559 (黃社工) 傳真08-7382456
網 站 http://www.pamr.org.tw
訂購 email do00777@yahoo.com.tw meiyuding0101@gmail.com
運費計價方式 1.購買未滿3,500元，運費自付。2.購買滿3,500元免運費。
出貨方式 請於訂單完成7日內完成匯款(銀行代號：806，元大銀行屏東分行，帳號：00-168-1001716-16)。收到款項後，最晚15日內開始出貨，3日內到府。
食品安全相關證明編號 VA/2020/50130

社團法人屏東縣自閉症協進會



星兒綠豆椪

1.口味：綠豆沙
2.數量：包裝有(6入、8入、10入、12入)
3.重量：1粒/100公克
4.有分葷食、素食
純素/蛋奶素

售價 300元/6入(葷、素)
400元/8入(葷、素)
500元/10入(葷、素)
600元/12入(葷、素)



星兒水果酥 (15入)

1.口味：藍莓、鳳梨、哈密瓜、草莓、梅子
2.數量：15入
3.重量：1個/50公克
4.葷素可食
保存期限常溫7日，冷藏15日
蛋奶素

售價 450元

- 1、成立宗旨：努力為屏東縣尋找更多的資源，為自閉症者謀求福利，輔導其就學、就醫、啟發潛能、培養人際關係及學習謀生能力，將來能減輕社會及家庭的壓力。
- 2、民國95年成立成年自閉症者【星光工坊】，提供成年自閉症者日間服務，庇護性就業職業陶冶，目前有專人指導學習烘焙，為自閉症者創造了就業空間。

訂購電話 / 傳真 電話08-7351024 傳真08-7351025
網 站 www.autismpt.org.tw
訂購 email my.self@msa.hinet.net
運費計價方式 (1) 1~3盒 - 160元 (2) 4~10盒 - 260元 (3) 11~20盒 - 300元 (4) 20盒以上 - 400元 (5) 滿50盒以上免運費
出貨方式 付款方式：1、郵政劃撥，帳號：41899945，戶名：社團法人屏東縣自閉症協進會。2、郵局匯款，帳號：0071198-0192911，戶名：社團法人屏東縣自閉症協進會。請於訂單完成3日內完成匯款，收到款項後，最晚7日內開始出貨，7日內到府。◎一次最多出貨量為500盒，最後接受訂單日期為110年9月14日，最後出貨日期為110年9月15日。
食品業者登錄字號 T-197951531-00000-7



財團法人屏東基督教勝利之家



土鳳梨酥禮盒

每盒12入，每入60克
保存期限常溫15天
蛋奶素

售價 560元



綠豆椪禮盒

每盒12入，每入60克
保存期限常溫7天
純素

售價 450元



雙層禮盒

土鳳梨酥8入+綜合手工餅乾9入
保存期限 土鳳梨：常溫15天，手工餅乾：
常溫30天
蛋奶素

售價 700元

勝利之家膳工坊主要以烘培產品的庇護工場。主要希望幫助成年身心障礙者有一份工作，讓他們從社會上的被照顧者，轉為社會的生產者，用自己的辛勞與付出，賺取薪水，養活自己，過獨立自主的生活，提昇生活品質。

訂購電話 / 傳真
網站
訂購 email
運費計價方式

電話08-7366294轉226/08-7381264 傳真08-7378991

<https://www.vhome.org.tw/庇護工場/膳工坊/>

wang1968210@yahoo.com.tw

禮盒：2盒內收150元，每多加一盒收60元。(限寄同一地點)※1,500元以上免運費。(限寄同一地點)

特別優惠方案
出貨方式

訂購100盒(含)以上打九五折。

請於訂單完成3日內完成匯款(銀行代號：822，中國信託銀行屏東分行，帳號：207-540188175，戶名：財團法人屏東基督教勝利之家)。收到款項後，最晚3日內開始出貨，3日內到府。

食品業者登錄字號

T-108031293-00001-4

藍色海遇琪拉烘焙坊



大禮盒

廣式月餅(抹茶)3入、綠豆椪2入、紫芋酥1入、綠豆麻吉3Q餅2入、3Q餅2入、芒果酥2入、鳳梨酥2入
保存期限常溫保存7天/冷藏保存20天
蛋奶素

售價 680元



中禮盒

廣式月餅(抹茶)3入、綠豆椪3入、烏豆蛋黃酥3入、紫芋酥1入、菜脯蛋黃酥1入、小月沙蛋黃酥1入
保存期限常溫保存7天/冷藏保存20天
蛋奶素

售價 520元



小禮盒

廣式月餅(抹茶)4入、綠豆椪2入、紫芋酥1入、烏豆蛋黃酥1入
保存期限常溫保存7天/冷藏保存20天
蛋奶素

售價 380元

慢慢(Slowly Angel)琪拉庇護工場裡，有一群可愛的慢飛天使，用著有限的腦力及體力努力認真的工作，希望製作給予您恆春當地首選的最幸福，最精緻的伴手禮。

訂購電話 / 傳真
網站
訂購 email
運費計價方式

電話08-8892292 08-8880110 傳真08-889-2236

Slowlyangel888010@gmail.com

Slowlyangel888010@gmail.com

未滿5,000元，依照區域包裹運費計算(自付)，一箱200元。滿5,000元以上(含5,000元整)免運。

特別優惠方案
出貨方式

訂購50盒以上(含50盒)95折及免運。訂購100盒以上(含100盒)9折及免運。請於訂單完成3日內完成匯款(銀行代號：007，第一銀行恆春分行，帳號：75310059372)。收到款項後，最晚7日內開始出貨，日內到府。

食品業者登錄字號

T-136898042-00000-7

社團法人臺灣自閉兒家庭關懷協會



星願米

臺東池上一等米，淨重2公斤
保存期限半年
售價 **240元/包**



星願米 (600公克)

臺東池上一等米，淨重600公克
保存期限半年
售價 **85元/包**



星願香米

臺東池上一等米，淨重600公克
保存期限半年
售價 **90元/包**

本會於106年2月1日正式成立心智障礙者社區日間作業所『非愛不可星兒手作工場』，讓這群步出校園後的心智障礙孩子們進入工場包裝來自台東縣池上鄉的一等優質米及各項台東農產品，而將原來簡單的包裝工作分成5個甚至10個以上步驟，讓這些孩子每人負責其中一步驟，如此用單一動作串連起來成成品，透過網路臉書平台進行義賣，將這些優質健康無汙染的天然食材分享給社會大眾目前已有10餘種產品在販售。

訂購電話 / 傳真
網 站
訂 購 e m a i l
運費計價方式
出貨方式

電話089-222257/089-222267 傳真089-345752
<https://www.acfamily.org.tw/>

a089351859@gmail.com

單次運費90元，滿800元免運費。

■匯款■貨到付款。請於訂單完成3日內完成匯款（銀行代號：009，彰化銀行台東分行，帳號：8508 01 006836 00）。收到款項後，最晚2日內開始出貨，7日內到府。

食品安全相關證明編號 108SA04302

財團法人台東縣私立牧心智能發展中心



阿牧南島秋月禮盒-12入

烏豆沙蛋黃酥3入 65公克±5
薑黃柚香金桔3入 65公克±5
東茶菓子3入 65公克±5
綠豆椪3入 65公克±5
保存期限常溫5天，冷藏10天
蛋奶素

售價 **699元**



阿牧綜合禮盒-9入

烏豆沙蛋黃酥2入 65公克±5
薑黃柚香金桔2入 65公克±5
東茶菓子2入 65公克±5
堅果塔3入 65公克±5
保存期限常溫5天，冷藏10天
蛋奶素

售價 **599元**



阿牧小農禮盒-6入

紅藜洛神酥2入 65公克±5
東茶土鳳梨酥2入 65公克±5
薑黃土鳳梨酥2入 65公克±5
保存期限常溫5天，冷藏10天
蛋奶素

售價 **320元**

牧心智能發展中心，於民國86年由身心障礙者家長及社會熱心人士共同成立，以「身心障礙者終身教育與照顧，推展身心障礙者福利事業」為宗旨。

民國97年設立牧心庇護烘焙工場，生產及包裝全程由18名庇護員工及其他心智障礙者共同完成，今年度牧心將在地農特產結合超人氣商品，設計多款中秋禮盒，邀請您一起品嚐，來自台東的【阿牧南島月餅】，感受憨兒的認真與用心。

訂購電話 / 傳真
網 站
訂 購 e m a i l
運費計價方式

電話089-237121/089-237055 傳真089-237057/089-230596

<http://www.mindfarm.ogr.tw>

<http://www.mindfarm.ogr.tw>

1.上述價格均不含運費，運費自付，不便之處尚請見諒。2.20,000元以下可貨到付款，需加收手續費（30元~120元）

特別優惠方案

7月訂購早鳥價85折，8月訂購早鳥價9折。9月訂購：滿5,000~9,999元 95折，10,000~49,999元 9折，50000以上 85折。

出貨方式

戶名：財團法人台東縣私立牧心智能發展中心，郵政劃撥（06649090）／台灣企銀050（770-62-171920）X請註明【月餅】款項◎收到訂購通知後，顧客需於視情況完成匯款。收到款項後，本單位從接單到出貨需五個工作天業。◎一次最多出貨量為無限禮盒，最後接受訂單日期為110年07月01日，最後出貨日期為110年09月15日。

食品業者登錄字號

V-193859484-00000-9



財團法人李勝賢文教基金會 附設便利坊



老麵饅頭、包子

- 1、綜合老麵堅果（蔓越莓）10入。
 - 2、綜合手工包子（紅豆芋泥、南瓜起士、雙濃起士）10入。
- 保存期限冷凍1個月，冷藏5天
老麵堅果饅頭：全素
老麵優蔓饅頭：全素
紅豆芋泥包：全素
南瓜起士包：奶素
雙濃起士包：奶素

售價 1、250元/10入
2、10入300元



輔導心智障礙學員製作手工皂及老麵堅果饅頭，讓心智障礙的朋友能有獨立生活能力、基本認知能力、社會能力、作業技能、作業態度，更能自主融入社會。

訂購電話 / 傳真
網 站
訂 購 email
運費計價方式

電話089-318909 傳真089-318969

www.shanh sien.org.tw

lee361899@yahoo.com.tw

常溫：150元/件，低溫：220元/件。貨到付款-常溫：180元/件，貨到付款-低溫：230元/件，同時購買常、低溫商品：300元/件。購物滿5千元免運費（僅限購買手工皂）。

出貨方式

1、貨到付款，2、匯款。請於訂單完成7日內完成匯款（銀行代號：050，臺灣中小企業銀行臺東分行，帳號：77012124328）。收到款項後，最晚7日內開始出貨2日內到府。

食品業者登錄字號

V-200122364-00000-8

財團法人台灣基督教門諾會 附設花蓮縣黎明身心障礙者庇護工場



BIBO鳳漾禮盒

鳳梨酥2入
起司紅椒餅乾餅210克
巧克力杏片餅乾210克
保存期限常溫30天
蛋奶素

售價 280元



美蜜甘辛禮盒

洛神瑪德蓮3入（常溫7天）
牛奶堅果餅乾5入（常溫30天）
黑糖山苦瓜餅乾5入（常溫30天）
起司紅椒餅乾5入（常溫30天）
蛋奶素

售價 398元



花好月圓禮盒

蛋黃酥2入（常溫30天）
起司紅椒餅乾5入（常溫30天）
牛奶堅果餅乾5入（常溫30天）
山苦瓜餅乾5入（常溫30天）
黑芝麻糕6入（常溫180天）
牛軋餅6入（常溫30天）
蛋奶素

售價 530元

位於花蓮市富安路38號，聘用15歲以上，經縣政府職業重建（就業轉銜）服務窗口轉介通過職業輔導評量，有意願，但能力不足，無法面對競爭，要長期支持，尚無法在一般職場就業的身心障礙朋友（稱為庇護員工）。庇護員工享有勞工保險與全民健康保險，薪資依工作產能核發。庇護員工在就業服務員指導下從事烘焙、餐飲與農產品加工等生產性工作，逐漸提升工作專業知能，養成正向工作態度與人際互動，再轉銜合適的一般職場。

訂購電話 / 傳真
網 站
訂 購 email
運費計價方式
特別優惠方案
出貨方式

電話03-8460527 傳真03-8562775

https://www.shop2000.com.tw/newdawnsheltered

store@newdawn.org.tw

單筆消費滿5000元免運（限同一地址），若未達酌收150元運費。

50盒贈1盒，以此類推

請於訂單完成10日內完成匯款（銀行代號：216-0043，戶名：花蓮縣第二信用合作社美崙分帳號：040-001-0001452-1）收到款項後，最晚10日內開始出貨，12日內到府。

食品業者登錄字號

U-130357603-00000-5



社團法人宜蘭縣康復之友協會



火龍果

5斤/箱
保存期限5天
售價 **400元**

火龍果

10斤/箱
保存期限5天
售價 **800元**



柚子

10斤/箱
保存期限1個月
售價 **500元**

社團法人宜蘭縣康復之友協會成立於民國八十五年七月二十一日，為宜蘭縣精神障礙者家屬組成互助團體。本會以服務身心障礙者為宗旨，教導有意願之學員，學習農場工作，產出農產品銷售；提升學員技能，增加自信心。

訂購電話 / 傳真
網 站
訂 購 email
運費計價方式
出貨方式

電話03-9333710 傳真03-9355824
http://www.kf2349.artcom.tw
Kf.kf008@gmail.com
柚子120元/箱，火龍果180元/箱，常溫，冷藏另計。
請於訂單完成3日內完成匯款（銀行代號：004，台灣銀行宜蘭分行，帳號：022-0011-09346，戶名：社團法人宜蘭縣康復之友協會）。收到款項後，最晚3日內開始出貨。

食品業者登錄字號

G-200184893-00000-8

臺北榮民總醫院員山分院 附設庇護工場



溫情小禮

蛋黃酥6入，每顆50克。
鳳梨酥6入，每顆50克。
保存期限蛋黃酥常溫保存5日/冷藏7日，
鳳梨酥常溫保存20日/冷藏25日

售價 **480元/盒**

愛工場是宜蘭第一間庇護工場，座落於宜蘭縣員山鄉，主要服務精神障礙者及智能障礙者，提供身心障礙者庇護就業服務，現有12位庇護員工於場內工作，我們堅持的理念為天然與美味，希望我們的朋友們，可以吃得美味也吃得安心，更讓場內身心障礙者得以展現長才及自我。

訂購電話 / 傳真
網 站
訂 購 email
運費計價方式
特別優惠方案
出貨方式

電話03-9233791 傳真03-9230560
臉書 <https://www.facebook.com/STWSHOP/>
Wujenjen123@gmail.com
溫情禮盒每10盒一箱，免運費。不足10盒部分：每訂單酌收100元運費。
於110年8月31日前下訂，且預付全額款項，該訂單享95折。
請於訂單完成3日內完成匯款（銀行代號：005，土地銀行宜蘭分行，帳號：011056031041）。收到款項後，最晚5日內開始出貨，3日內到府。

食品業者登錄字號

G-137765962-00000-9



社團法人宜蘭縣普達關懷協會



花言鳥語茶葉禮盒

4兩X2 罐/盒
保存期限常溫2年
純素
售價 **680元/盒**

普達關懷協會，透過社區化、在地化的深耕服務，協助身心障礙者學習生活自理，期望他們能夠勇於接觸人群，融入社會。

我們認真做好每件事，努力過好每一天，請支持我們，支持妙樂工坊，幫助這群長不大的身心障礙者，重返社會、自立生活。

訂購電話 / 傳真 網 站

電話03-9613398 傳真03-9613396
<http://普達關懷.台灣/>

訂 購 email

pei.de.ca@gmail.com

運費計價方式

1.客製化禮盒 數量及價格，可依顧客需求調整。2.運費自付，宜蘭縣內，單筆滿5,000元免運費（限同一地址）。3.運費自付，宜蘭縣外，單筆滿10,000元以上免運費（限同一地址）。

出 貨 方 式

台北富邦-羅東分行，帳戶：00740102034213，戶名：社團法人宜蘭縣普達關懷協會◎收到訂購通知後，顧客需於3日內完成匯款。收到款項後，最晚10日內開始出貨，3日內到府。◎茶葉最後接受訂單日期為110年9月10日，最後出貨日期為110年9月15日。

食品業者登錄字號

G-200164804-00000-8

財團法人宜蘭縣私立蘭馨婦幼中心



富貴臨門禮盒

金棗醬（約45g/罐）x3入
鳳梨酥（約60g/顆）x3入
老懂餅（約50g/顆）x3入
保存期限常溫7天
蛋奶素

售價 **320元**



客製需求禮盒

鳳梨酥（約60g/顆）x2入
蛋黃酥（約85g/顆）x2入
蔓越莓乳酪（約75g/顆）x2入
金棗醬（約45g/罐）x2入
保存期限常溫10天
蛋奶素

售價 **360元**



福氣滿堂禮盒

鳳梨酥（約60g/顆）x 3入
咖哩肉角（葷）（約80g/顆）x3入
蛋黃酥（約85g/顆）x3入
保存期限常溫10天
蛋奶素

售價 **360元**

在宜蘭羅東運動公園老懂愛心商店內，有一群不向命運低頭的生命鬥士，他們因對生命有愛，而勇敢面對命運嚴格的考驗，雖然他們也許不能言語、行動不便，但有著服務人群的熱誠，大家的支持鼓勵是他們努力的最大動力。「老懂」是平埔族人對猴子的稱呼，本機構以具有在地精神的老懂猴作為身心障礙者的代言，期盼藉由老懂猴所象徵的團結、互助及樂觀的精神，號召大家一起為這群熱愛生命、對生活永不放棄的身心障礙朋友，種下一顆希望的種子。

訂購電話 / 傳真 網 站

電話03-9510518#225 傳真03-9614934
<http://www.roton.tw/ap/index.aspx>

訂 購 email

lanshin.mks@gmail.com

運費計價方式

購滿3,500元以上免運費（限一地）。不足額3,500元以下運費自付，運費每件150元

特別優惠方案

8/15前預購9折、9/15前預購95折。預購優惠不包含富貴臨門禮盒、花團錦簇禮盒。

出 貨 方 式

羅東郵局，戶名：財團法人宜蘭縣私立蘭馨婦幼中心，行庫代碼：007，帳號：0111-257-1214427。合作金庫銀行蘇澳分行，戶名：財團法人宜蘭縣私立蘭馨婦幼中心，行庫代碼：006 帳號：0140-872-602379。請於訂單完成3日內完成匯款。收到款項後，最晚 15 日內開始出貨，3日內到府。

食品業者登錄字號

G-119324774-00000-1



財團法人蘭智社會福利基金會



6入桂圓土鳳梨酥

桂圓土鳳梨酥6入
每顆約重50g ± 5
保存期限21日，最佳賞味期7天
蛋奶素

售價 **300元**



9入蛋黃酥

蛋黃酥9入
每顆約重60g ± 5
保存期限12日，最佳賞味期7天
蛋奶素

售價 **450元**



9入金棗酥

養生金棗酥9入
每顆約重60g ± 5
保存期限12日
最佳賞味期7天

售價 **380元**

本會自87年7月份起開始辦理身心障礙朋友烘焙職業適應課程，藉由專業烘焙師傅暨教保員帶領身心障礙朋友依一般西點烘焙坊經營模式，接單/生產/製作，並藉由實境模擬方式學習，增強作業技能養成、體驗及適應一般職場情境。

我們以純手工製作相關烘焙商品，並嚴格要求把關，務必維持品質保證及如期交貨，經過多年來努力穩紮穩打，已獲得企業及訂購者相當深遠的優良口碑。

訂購電話 / 傳真
網 站
訂 購 email

電話03-9530129 傳真03-9530133

www.lan-chui.org.tw

蘭智mail: lanhuicake@gmail.com

店長 mail: doraemon56795@yahoo.com.tw

運費計價方式

1. 宜蘭縣內訂購滿5,000元以上，可免費配送到府（限縣內一處地點） 2. 宜蘭以外縣市訂購滿12,000元以上，可免配送到府（限台灣本島一處地點） 3. 宅配運費計價方式：9入禮盒：每箱12入/運費250元

特別優惠方案

1. 8月31日前訂購（農曆7/24日），可享九五折優惠。2. 單筆訂購滿30萬元以上，享九折優惠。

出貨方式

■匯款 ■貨到付款。1. 宜蘭縣內訂購：可採匯款、貨到付款。2. 宜蘭以外縣市訂購：均採匯款方式辦理。3. 匯款資訊：戶名：財團法人蘭智社會福利基金會 / 帳號：228-07-11562-0 / 銀行：兆豐國際商業銀行（代碼：017）羅東分行◎收到訂購通知後，顧客需於3日內完成匯款。收到款項後，最晚5日內開始出貨，7日內到府。◎一次最多出貨量為500盒，最後接受訂單日期為110年9月15日，最後出貨日期為110年9月17日。

食品業者登錄字號

G-109880809-00000-6



社團法人澎湖縣照顧服務協會 附設庇護工場 - 魔豆小舖



輕巧禮 (三入)

每顆50克
保存期限常溫7天，冷藏12天
蛋奶素
售價 **120元**

魔豆-用愛灌溉，希望耕耘。

意涵身心障礙的孩子就像是一顆不起眼的豆子，但是經過細心的呵護與灌溉，終究可以成長與茁壯，『給我們機會，讓我們有用!!!』

企盼社會各界共同滋養魔豆小舖，讓每一顆豆子都有茁壯的機會!!

2018首次與澎湖五星級飯店澎湖福朋喜來登酒店聯名推出中秋商品，讓您用實在的價格也有優質的享受。

設立源起：

社團法人澎湖縣照顧服務協會自2003年成立，在提供居家服務的過程中發現，有許多身心障礙者未獲得適切的服務，造成未來獨立自主的困難。為協助本縣身心障礙者滿足社區融合、追求經濟自主的需求，本會在2005年提供「社區化就業服務」，以協助身心障礙者進入一般職場；而為此本會亦於同年辦理「身心障礙者庇護性就業服務」，提供具有工作意願，而工作技能或態度不足以投入一般職場的身心障礙者一個就業機會。

庇護工場魔豆小舖成立目的：

- 給予身心障礙者就業機會，提供至少12名身心障礙者庇護就業安置。
- 藉由庇護工場的訓練，培養員工良好之工作態度，並強化烘焙專業技能。
- 透過就業安置過程，提升庇護員工的人際互動技巧及獨立生活能力。
- 協助庇護員工增進對一般職場的認知，並提供就業轉銜服務。經由庇護商品的行銷與宣導，鼓勵社會大眾支持身心障礙者就業。



秋賞禮 (六入)

每顆50克
保存期限常溫7天，冷藏12天
蛋奶素
售價 **240元**



享月禮 (九入)

每顆50克
保存期限常溫7天，冷藏12天
蛋奶素
售價 **360元**

訂購電話 / 傳真
網 站
訂 購 email
運費計價方式
特別優惠方案
出貨方式

電話06-9276422 傳真06-9274860
Facebook粉絲專頁-社團法人澎湖縣照顧服務協會-魔豆小舖
x0910037815@gmail.com
運費實收
【預購優惠95折】：預購期間：110年8月23日-110年9月11日
請於訂單完成7日內完成匯款（銀行代號：223，有限責任澎湖第二信用合作社銀行，帳號：0016-11-2980610，戶名：魔豆小舖）。收到款項後，最晚7日內開始出貨，4日內到府。

食品業者登錄字號

X-180913078-00001-8

財團法人天主教靈醫會 私立聖嘉民啟智中心



傳愛禮盒

餅乾每包80克共4包
耳掛咖啡每包12克共6包
保存期限餅乾1個月耳掛半年
蛋奶素
售價 **450元**



手工餅禮盒

餅乾每包80克共6包
保存期限餅乾1個月
蛋奶素
售價 **388元**

聖嘉民啟智中心，是民國54年（1965）義大利籍呂若瑟神父來台服務，看到宜蘭的身心障礙朋友缺乏照顧與關心，為感念天主教靈醫會會祖聖嘉民「視病猶親」精神，在百般克難的狀況下，於民國76年間，利用已廢棄的修道院創辦了「聖嘉民啟智中心」，並接受各地的長期捐款以維持中心運作。

訂購電話 / 傳真
網站
訂購 email
運費計價方式

電話03-9899556分機1606
www.camillus.org.tw
St.tealea@camillus.org.tw
訂購5,000元或5,000（不包含運費）以上即可免付運費（限寄送一處）；如有多個運送地點，每處加收運費150元。（以上運費，以台灣本島為主，外島運費另計）

特別優惠方案

訂購產品5,000元以上享95折優惠，10,000元以上享9折優惠【※注意!!禮盒裝買10送1不再此訂購滿額折扣優惠內。】

出貨方式

註：1萬元以上訂單請先支付30%訂金
請於訂單完成3日內完成匯款（銀行代號：008，華南商業銀行羅東分行，帳號：220100128208，戶名：財團法人天主教靈醫會私立聖嘉民啟智中心工作坊）。收到款項後，最晚 10日內開始出貨，3日內到府。

食品業者登錄字號

G-166253259-00001-3

社團法人澎湖縣慢飛天使服務協會- 集愛工坊



集愛鳳梨酥禮盒

土鳳梨酥（每顆42克）
保存期限常溫30日
蛋奶素

售價 **105元/3入**
210元/6入
315元/9入
420元/12入
525元/15入



集愛堅果塔禮盒

綜合堅果塔（每顆27克）
保存期限常溫30日
蛋奶素

售價 **105元/3入**
210元/6入
315元/9入
420元/12入
525元/15入



集愛蔓越莓冬瓜酥 禮盒

蔓越莓冬瓜酥（每顆42克）
保存期限常溫30日
蛋奶素

售價 **105元/3入**
210元/6入
315元/9入
420元/12入
525元/15入

社團法人澎湖縣慢飛天使服務協會在101年底開辦社區日間作業設施-『集愛工坊』，服務15歲以上未能進入工作職場也不期望在機構中接受照顧的身心障礙朋友。提供以作業活動為主，健康休閒活動為輔的全方位社區融合型服務，期望培養服務使用者正確的工作態度及技能，提升自我能力和增強競爭力，進而有平等參與社會的機會。

訂購電話 / 傳真
網站
訂購 email
運費計價方式

電話06-9269855 傳真06-9269079
Facebook：社團法人澎湖縣慢飛天使服務協會-集愛工坊
ph9269855@gmail.com
外縣市單筆折扣後訂單滿10,000元，免郵局宅配運費（限同一地址）註：運費優惠方式與特別優惠專案擇一

特別優惠方案

早鳥訂購85折：8/20前取（出）貨，可享售價85折優惠。優惠訂購9折：9/3前取（出）貨，可享售價9折優惠。一般訂購95折：9/11前取（出）貨，可享售價95折優惠。註：運費優惠方式與特別優惠專案擇一

出貨方式

請於訂單完成次日內完成匯款（銀行代號：6240013，澎湖縣農會 本會，帳號：00013211533250）。收到款項後，最晚3日內開始出貨，3日（視郵局業務量和海象而定）內到府。

食品業者登錄字號

X-109545382-00001-7 X-109545382-00001-8 X-109545382-00002-9



財團法人陽光社會福利基金會

社團法人基隆市腎友協會



箸福筷套組

布套材質：100%純棉
 餐具材質：天然竹材
 餐具尺寸：筷子長：21cm
 湯匙長：20cmX寬：4.2cm
售價 350元



嘟嘟兔

棉襪材質：80%棉、8%聚
 酯纖維、8%尼龍、3%彈性
 纖維、1%橡膠
 填充物：100%聚酯纖維
 坐高：34±2cm
售價 499元



擦拭布禮盒

材質：100%聚酯超細纖維
 尺寸：30cmX30cm
售價 150元



時尚拼布包組

Mini小包×1 雙杯提袋×1
售價 790元

「陽光織愛工作隊」是陽光基金會旗下的就業服務單位，致力於提升陽光傷友車縫技術、學習工作技能，相信透過專業的輔導、社會大眾的關愛，可以使傷友重返職場、建立自信心，讓您看見每一件作品，都不只是一個作品，更是生命淬煉後動人的價值，從需要被扶助的弱勢族群，有機會成為自食其力的健康家庭。

訂購電話 / 傳真 電話 02-2507-8006#111 傳真 02-2507-8042
 網 站 https://www.facebook.com/weavelove/
 訂購 email chi_chang@sunshine.org.tw

訂購電話 / 傳真 電話02-24325578 02-24325358 傳真02-24325535
 網 站 https://www.facebook.com/groups/113153508697919/
 訂購 email sn6165@ms24.hinet.net
 運費計價方式 每件郵寄費用90元，滿千免運。（訂購數量多時，請先來電詢問適當運送方式及價格）
 出貨方式 請於訂單完成3日內完成匯款（銀行代號：700，基隆愛三路郵局，帳號：0011002 -1238543）。收到款項後，最晚14日內開始出貨，最晚5日內到府。



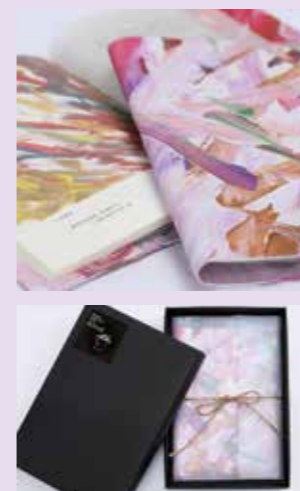
社團法人基隆市脊髓損傷者協會

財團法人伊甸社會福利基金會 辦理台北市萬芳啓能中心



皮革吊飾鑰匙圈禮盒

售價 350元



布書衣+筆記本

/布書衣/
攤開尺寸：22.5cmx 34.0cm
布：8N防潑水帆布
成份：100% polyester聚酯纖維
/筆記本/
A5 (15cm x 21cm)
封面：環保雙面再生厚卡310磅
內頁：空白米白色50張

售價 550元



軟陶名片盒-
慶祝中秋節

9.2cmX5.7cmX0.7cm
可放置名片大小9cmX5.5cm，
約可放20~25張名片
軟陶作品皆由軟陶土調色

售價 540元



輕食袋

尺寸22cm x 22cm
重量約45g
材質
外布：100% Polyester
內裡：食品級 PEVA耐熱80度

售價 420元

本協會自民國84年6月由脊髓損傷者林雅暘以及多位有志一同的朋友共同策劃、推動、成立了專為脊髓損傷者服務的機構，命名為基隆市脊髓損傷者協會。

創建的路是崎嶇的、艱辛的、重重障礙的，但是在推動者努力之下，使逆境化為順境，使危機變轉機，開始了服務同袍的使命，我們秉持著協會的宗旨，結合社會各界之力量，協助脊髓損傷患者自立、自強，重新適應社會生活，以減少家庭及國家社會之負擔。

中心於民國93年2月起轉為日間照顧機構，以因應服務對象群的實際能力和狀況，提供身心障礙者日間照顧服務，除了給予社會適應、生活自理能力的訓練外，並給予技能陶冶的訓練養成，以提昇個人的各項能力，以讓中心所服務的服務對象能獨立自主、降低依賴、發展自我為目標。

訂購電話 / 傳真
網 站
訂購 email
運費計價方式
出貨方式

電話02-24620598 傳真02-24620582
http://www.klsci.org.tw/ap/index.aspx
yell2200@gmail.com
滿4,000元免費
請於訂單完成10日內完成匯款（銀行代號：基隆一信銀行仁一分行，帳號：0024210330605）。收到款項後，最晚15日內開始出貨，15日內到府。

訂購電話 / 傳真
網 站
訂購 email
運費計價方式
特別優惠方案
出貨方式
食品業者登錄字號

電話02-2239-5646#280 傳真02-2239-2468
https://edenmall.eden.org.tw/search.php?searchValue=萬芳
eden11116@eden.org.tw
1. 郵寄80元 2. 7-11店到店（數量少於5個）60元 3. 購滿1000元免運
數量超過100個可以打9折
請於訂單完成3日內完成匯款（銀行代號：007，第一銀行 光復分行，帳號：15350356400）。收到款項後，最晚10日內開始出貨，3日內到府。
A-152918707-00000-7



新北市樂扶庇護工場



五福臨門印鑑組 (大福版/小春版)

六分 (1.8公分) /

五分 (1.5公分)

五款：平安、富貴、吉祥、如意、招財進寶

五福臨門為樂扶常推薦客戶之伴手禮，可以藉由上面的吉祥話表達您內心的祝福，這具有中華特色，保留中華傳統的產品，一定讓人印象深刻。

售價 **1,680元/大福版**

1,320元/小春版

“樂扶”即是“Love”的音譯，也就是“以喜樂之心，彼此相互的扶持”
樂扶庇護工場，為全國第一家政府許可經營「印章、獎盃獎牌」的庇護工場。
成立宗旨：

- 創造庇護就業機會、塑造良好就業環境、增加庇護工作能力
- 幫助庇護性就業者，學習工作、樂在工作
- 協助身心障礙者開發職能，創造一般職場就業及自立機會

訂購電話 / 傳真
網 站

電話02-29722000 傳真02-29723335

<http://www.tplove.org/>

<https://www.facebook.com/LOVEsheltered>

訂 購 email

tploveorg@gmail.com



閃亮水晶獎座

13×4×14 cm

另有其他水晶、琉璃獎牌獎座，歡迎來電洽詢。

售價**1,450元**

新竹市原住民身心障礙者協會



原民風手作禮盒

保存期限5年

售價 **1,040元**



原民風手作禮盒

保存期限5年

售價 **2,030元**



原民風手作禮盒

保存期限5年

售價 **3,100元**

我們以皮革當畫布，佐以台灣原住民文化元素，協助原住民身心障礙者擁有一技之長，增加經濟收入。皮革工藝具純手作、免大型機具設備、適合行動不便者在家就業等特性，本會積極培訓原住民身心障礙者，成為視覺藝術類之街頭藝人，既能小本創業，合法街賣，進而成為工藝師、手作講師、民族教育教師；同時本會亦與業師合作開發訂單、異業結盟、創立品牌，進用皮雕技藝純熟之原住民身心障礙者，進行產銷。轉化原住民身心障礙朋友的限制為他們的優勢，創造他們經濟自立的機會，邀請您一起來玩皮。

訂購電話 / 傳真
網 站

電話03-5267727、0976781601 傳真03-5390159

www.hcabda.artcom.tw



新竹縣愛家庇護工場



愛家手工皂禮盒

一盒3顆手工皂，分別為艾平安、竹青亭、薑幸福各一顆

保存期限2年

售價 600元



愛家庇護工場每個手工皂，從攪打到晾皂都是身心障礙者與協助人員用心製作完成，我們希望透過穩健的工場經營，保障庇護性就業者之工作機會，以減輕身心障礙者家庭之各種負擔，並由就業服務員為庇護性就業者設計個別化訓練。

訂購電話 / 傳真
網 站

電話03-6587002 傳真03-6681468
<https://www.facebook.com/%E6%96%B0%E7%AB%B9%E7%B8%A3%E6%84%9B%E5%AE%B6%E5%BA%87%E8%AD%B7%E5%B7%A5%E5%A0%B4-110055450767340>

訂購 email
運費計價方式
特別優惠方案
出貨方式

j5557379@yahoo.com.tw
郵局\$80 (6盒以內)，超商\$60
購買200盒以上 買一送一，購買500盒以上 每盒\$250
請於訂單完成3日內完成匯款 (銀行代號：004，台灣銀行六家分行，帳號：48001029925)。收到款項後，最晚3-5日內 (不含六日) 開始出貨，7-10日內到府。

臺中市愛無礙協會



禪風環保筷袋

因剪裁部位不同所以每一個花樣都不一樣所以每一個都是獨一的喔!!

布材質：燙金古布

此商品不含餐具

尺寸：

長：約22cm

寬：約12cm

展開尺寸：

長：約30.5cm

寬：約22cm

售價 360元



櫻花束口袋

因剪裁部位不同所以每一個花樣都不一樣所以每一個都是獨一的喔!!

圖片與實際商品可能稍有色差以實物為準
商品顏色：紅、藍、米色

尺寸：

面寬：約32cm

底寬：約17.5cm

高：約23cm

售價 360元

臺中市愛無礙協會創立於93年7月，致力於身心障礙、兒童等族群社會福利服務、權益倡導。長年辦理佰渡工坊-心智障礙者代工、學習。特教學童夏令營。各種技能培養課程。

歡迎各界善心團體選購我們用愛心、耐心創作的商品，用愛滋潤身心障礙者。

訂購電話 / 傳真
網 站

電話04-23937958/0912-411448 傳真04-23937957

官網：<http://www.tloveaa.org/>

YAHOO拍賣代號：Y1228768952

cab23511296@yahoo.com.tw

訂購 email
運費計價方式
特別優惠方案
出貨方式

免運費

滿10,000元打九折

請於訂單完成10日內完成匯款 (銀行代號：875-0057，太平區農會中山分部，帳號：87505-01-002681-7，戶名：社團法人臺中市愛無礙協會)。收到款項後，最晚14日內開始出貨，三日內到府。



YAHOO拍賣



財團法人慶興社會福利基金會 緣享庇護養花場



蘭花禮盆

高80公分，寬30公分
保存期限30天
售價 1,500元

緣享庇護養花場以代養蝴蝶蘭為主，目前有24位庇護員工，訓練身心障礙者工作技能，強化其工作認知，養成良好工作觀念與態度、加強情緒管理，建立良好的人際關係為服務目標。每位員工都能盡心地呵護蘭園裡的蘭花，在照顧的過程中了解生命的價值，緣享庇護養花場所生產的庇護商品-蘭花禮盆和蘭花有肉禮盒，是送禮的最佳選擇，歡迎訂購。

訂購電話 / 傳真
網 站
訂 購 email
運費計價方式
特別優惠方案
出貨方式
食品業者登錄字號

電話05-6620137 傳真05-6620056
www.facebook.com/xiang6620137
chingshing9512@yahoo.com.tw
1.蘭花盆栽運費350元 2.蘭花有肉禮盒：運費常溫150元；滿2,000元免運費。
蘭花有肉禮盒X滿10000元折現500元X滿20000元折現2000元X滿20000元以上享0.9折
請於訂單完成3日內完成匯款（銀行代號：0540157，京城銀行 斗南分行，帳號：緣享庇護養花場鐘瑞慶）。收到款項後，最晚3日內開始出貨，3日內到府。
工證字號：09000537

財團法人李勝賢文教基金會 附設便利坊



皂亮 手工皂禮盒

六入禮盒：
茶樹薑黃皂X2、平安皂X2、薰衣草皂X2。
四入禮盒：
薄荷蘆薈皂、檸檬香茅皂、左手香皂（無精油）、魚腥草皂（無精油）。
二入禮盒：
薄荷蘆薈皂、檸檬香茅皂。
保存期限2年

售價 520元/六入禮盒
310元/四入禮盒
180元/二入禮盒

輔導心智障礙學員製作手工皂及老麵堅果饅頭，讓心智障礙的朋友能有獨立生活能力、基本認知能力、社會能力、作業技能、作業態度，更能自主融入社會。

訂購電話 / 傳真
網 站
訂 購 email
運費計價方式

電話089-318909 傳真089-318969
www.shanhhsien.org.tw
lee361899@yahoo.com.tw
常溫：150元/件，低溫：220元/件。貨到付款-常溫：180元/件，貨到付款-低溫：230元/件，同時購買常、低溫商品：300元/件。購物滿5千元免運費（僅限購買手工皂）。

特別優惠方案
出貨方式

手工皂最後接受訂單日期前10天預購享95折優惠
1、貨到付款，2、匯款。請於訂單完成7日內完成匯款（銀行代號：050，臺灣中小企業銀行臺東分行，帳號：77012124328）。收到款項後，最晚7日內開始出貨2日內到府。



財團法人天主教會花蓮教區附設 私立安德啟智中心



花旗松木杯墊

木製品
售價 200元



手磨十字架

木製品
售價 200元



環保杯套

布製品
售價 200元

安德於民國69年創辦，迄今已逾41年，服務範圍南至台東海端鄉北至花蓮鳳林，目前以服務十五歲以上之身心障礙為主。長久以來我們秉持著『對我們最小弟兄所作的就是為我所做的。』為服務宗旨。努力提供身心障礙者妥善優質的服務。

訂購電話 / 傳真
網 站
訂 購 email
運費計價方式
出貨方式

電話03-8861210 傳真03-8861049
http://www.hlandrew.bexweb.tw/
hualien-anders@umail.hinet.net
每筆訂單60元，滿千免運
請於訂單完成3日內完成匯款（銀行代號：896，玉溪地區農會，帳號：89601-01-008752-0）。收到款項後，最晚2日內開始出貨，2日內到府。

社團法人宜蘭縣自閉症協會 星樂園工坊



中秋禮皂

宜蘭石花淨白洗面皂100克 1入
宜蘭紅瓜天然家事皂100克 1入
宜蘭金柑苦茶洗髮皂100克 1入
宜蘭蜂蜜甜心旅用皂絲包 X 2
宜蘭黑豆清爽旅用皂絲包 X 2
宜蘭米糠蓴葉旅用皂絲包 X 2
保存期限一年
售價 500元



星創藝咖啡禮盒

星創藝馬克杯X1、耶加雪菲咖啡（中焙）X10包
保存期限一年
售價 700元



星創藝毛巾禮盒

幸福對杯X1、運動毛巾X1
售價 700元

本協會盼透過各項宣導活動，喚起社會大眾不再排斥自閉症者，而能抱以接納關懷，包容的態度。協助自閉症者經由醫療、教育及復健以增進人際關係，增加與他人互動的機會，促進其正常語言的發展，使其具備社會化的生活能力，期待大家付出愛心，幫助他們早日脫離自閉的陰影。

網 站
訂 購 email
運費計價方式
出貨方式

http://www.starbb.tw
http://www.starbb.tw
滿3000元免運費，未滿3000元每件運費100元
匯款帳號 戶名：社團法人宜蘭縣自閉症協會◎收到訂購通知後，顧客需於7日內完成匯款。貴單位收到款項後，最晚30日內開始出貨，30日內到府。◎一次最多出貨量為200盒，最後接受訂單日期為110年9月7日，最後出貨日期為110年9月14日。



財團法人天主教靈醫會 私立聖嘉民啟智中心



嘉民之愛

手工香皂X6大每顆90克
保存期限1年
售價 **299元**

聖嘉民啟智中心，是民國54年（1965）義大利籍呂若瑟神父來台服務，看到宜蘭的身心障礙朋友缺乏照顧與關心，為感念天主教靈醫會會祖聖嘉民「視病猶親」精神，在百般克難的狀況下，於民國76年間，利用已廢棄的修道院創辦了「聖嘉民啟智中心」，並接受各地的長期捐款以維持中心運作。

訂購電話 / 傳真
網 站
訂 購 email
運費計價方式

電話03-9899556分機1606
www.camillus.org.tw
St.tealea@camillus.org.tw
訂購5,000元或5,000（不包含運費）以上即可免付運費（限寄送一處）；如有多個運送地點，每處加收運費150元。（以上運費，以台灣本島為主，外島運費另計）

特別優惠方案

訂購產品5,000元以上享95折優惠，10,000元以上享9折優惠【※注意!!禮盒裝買10送1不再此訂購滿額折扣優惠內。】（註：1萬元以上訂單請先支付30%訂金）

出貨方式

請於訂單完成3日內完成匯款（銀行代號：008，華南商業銀行羅東分行，帳號：220100128208，戶名：財團法人天主教靈醫會私立聖嘉民啟智中心工作坊）。收到款項後，最晚 10日內開始出貨，3日內到府。

財團法人心路社會福利基金會 心路工坊



文具組合禮

布面手札本乙本+便條本乙本+紙捲筆乙支+皮革鑰匙圈乙入+包裝乙式附提袋
售價 **650元**



好運筒

手作筆筒，內有好運筆6支
售價 **380元**

針對有部分的工作能力，但還無法進入職場工作，卻又不想選擇日間照顧機構的成年心智障礙者，於98年3月開辦「心路工坊」，創造一個介於日間照顧服務與庇護工場之間的社區化服務模式，讓心智障礙者在生活與就業之間能無縫接軌，擁有更多自我成長、提升生活品質與就業。

訂購電話 / 傳真
網 站
訂 購 email
運費計價方式
特別優惠方案

電話07-3150475 傳真07-3217514
http://www.syinlu.org.tw/
syinlu5g@ms.syinlu.org.tw
同一定點配送運費180元，滿2000元免運
\$10,000 ~ \$29,999, 98折。\$30,000 ~ \$49,999, 95折。\$50,000 ~ \$69,999, 92折。\$70,000 ~ \$99,999, 9折。\$100,000以上, 88折。

出貨方式

■匯款。請於訂單完成5日內完成匯款（銀行代號：013，國泰世華銀行敦南分行，帳號：216035006829）。收到款項後，最晚依訂購客製程度及數量而訂，出貨日需雙方議定日內開始出貨，宅配後2日內到府。



社團法人台北市視障者家長協會

一家工場



歡樂好天天手工皂禮盒

內容物：迷迭、茶樹、薰衣草、玫瑰四款香氛皂
規格：尺寸：禮盒29.3×10.2×3.7cm
重量：約400g（±5%）
保存期限二年
售價 380元

「一家工場」是由高雄市政府勞工局委託心路基金會辦理的「身心障礙者庇護工場」。是一個專門為「想工作卻能力不足」的心智障礙者創造工作機會的舞台。

「一家工場」從未放棄這一群天使，這個舞台讓他們享有快樂的工作機會，對人生也能懷抱希望。從習慣性的退縮，從天真不懂事，到學會做刷蛋捲餡料、蛋捲包裝、手工皂打蝴蝶結、添加精油等，每個全心全意的動作，都證明他們能贏得你我的掌聲。

訂購電話 / 傳真 電話07-7902239 傳真07-7902511
網 站 <https://web.syinlu.org.tw/eshop/>
訂 購 email syinlu5d@gm.syinlu.org.tw
運費計價方式 滿8,000元免運
特別優惠方案 1-3萬98折，3-5萬95折，5-7萬92折，7-10萬90折，10萬以上88折
出貨方式 ■匯款■貨到付款。
請於訂單完成10日內完成匯款（銀行代號：822，中國信託敦南分行，帳號：163-54019584-6）。收到款項後，最晚二週內開始出貨。
食品業者登錄字號 E-129439579-00000-0

《幸福的味道》香氛禮盒-A款

尤加利薄荷甦活全身潔淨露 100ml
茶樹薄荷洗手液 100ml
奇妙薄荷防護膏6g
大自然初萃防護噴霧100ml
禮盒尺寸：長21X寬15.5X 高6公分
保存期限：未開封三年（約可至2024年），開封於六個月用畢。
售價 1,200元



《幸福的味道》香氛禮盒-B款

大自然初萃防護噴霧100ml
茶樹薄荷洗手液 100ml
複方安神茶包2包
盒尺寸：長21X寬15.5X高6公分
保存期限：未開封三年（約可至2024年），開封於六個月用畢。
售價 950元



民國85年7月「社團法人台北市視障者家長協會」成立，從早期療育、學齡教育、生活重建、職業重建、社區工坊及終身學習等，提供全方位的視障服務體系。在地深耕多年，提供的服務從未間斷。且服務區域遍及台灣各縣市，更積極參與國際交流，分享視障服務經驗與專業。致力為視障者打造一個「生活無礙、教育無礙、資訊無礙、就業無礙」的友善環境，持續研發各項創新服務，並形成系統化服務模式，推動至各地以服務更多有需求的視障者。

訂購電話 / 傳真 電話02-27177722#51或#15 傳真02-27173112
網 站 <https://www.forblind.org.tw/>
訂 購 email pohsun@forblind.org.tw
運費計價方式 免運
特別優惠方案 訂購滿50盒以上享團購優惠—A款：1020元/盒，B款：800元/盒
出貨方式 請於訂單完成7日內完成匯款（銀行代號：052，渣打銀行營業部分行，帳號：11820000176101）。收到款項後，最晚7日內開始出貨，14日內到府。



新北市愛盲土城工坊



《愛盲》森林寶石手工皂木禮盒

馬賽皂130±10克3入（玉荷包蜂蜜、坪林包種茶、阿里山咖啡）、愛盲植萃薰衣草身體乳液45毫升1瓶、庇護員工手做乾燥花束1只、禮盒小卡1張、松木盒
保存期限常溫24個月
售價 **1,080元**



《愛盲》平安討洗禮盒-升級版

精油手工皂100±5克4入（香味隨機）、感謝小卡乙入，附提袋。
禮盒尺寸：21x24x5.4cm
保存期限常溫24個月
售價 **680元**

『愛就是給他們力量，走自己的路』

愛盲的庇護青年，以真誠、專注的堅毅態度，細心溫柔地雕琢每顆手工皂，握在他們掌心的每個作品，都是這群障礙天使獲得自立自尊的希望；經過16道工序，56天冷製熟成的手工皂，包裹著青年們想要傳遞的感動與溫度。

成份純粹的一塊皂，有著不簡單的SGS驗證；不給肌膚帶來負擔，同時友善環境，還給地球綠生活。

訂購電話 / 傳真
網 站
訂 購 email
運費計價方式
出貨方式

電話02-22681886#14 傳真02-22681628
https://www.mon-select.com/
0569@tfb.org.tw
商品訂購滿2,000元免運費（限台灣本島/一地），未滿2,000元單點運費200元
■匯款■貨到付款。請於訂單完成5日內完成匯款（銀行代號：005，土地銀行營業部分行，帳號：041-001-182-097）。收到款項後，最晚5日內開始出貨，7日內到府。

新北市大安庇護農場



月圓香氛

紅麴玫瑰、桂花滋養手工皂
95±5g，共3入
香氛蠟燭（果香、木質香）
100±10g，1入
保存期限1年
非食品
售價 **450元**

心之手作

紅麴玫瑰、桂花滋養、艾草平安手工皂
130±10g，3入
保存期限1年
非食品
售價 **300元**



提供身心障礙者工作訓練的就業機構；雙北少數的園藝產業庇護工場。藉由訓練與輔導，讓庇護員工獨立照顧植物，合力完成施工。實踐環保，再製成創意木工品。製作成份單純、簡單富有創意的手工皂。庇護員工薪資全數由農場施工、商品營收支付，讓消費有意義，肯定我們的產品，使庇護員工工作有所得。

訂購電話 / 傳真
網 站
訂 購 email
運費計價方式
特別優惠方案
出貨方式

電話02-26852017 傳真02-26852016
https://www.facebook.com/daanfarm
Daanfarm93@gmail.com
單一訂單、地址滿1200元免運；未滿1200元，酌收80元運費
8/31前預訂一律9折；單一訂單50盒以上9折
請於訂單完成15日內完成匯款（銀行代號：779-0113，新北市樹林農會，帳號：77911011001487）。收到款項後，最晚7日內開始出貨，3日內到府。

磊質複合式庇護工坊



手工皂光彩耀紅禮盒

一盒3入 (每顆約100g)

產品味系：

1. 森呼吸檜木手工皂：檜木精油+皂基
2. 微醺薰衣草手工皂：薰衣草精油+紫草粉+皂基
3. 夢幻心動澄花手工皂：澄花精油+紅麴粉+皂基

(皂基：椰子油、棕櫚油、甘油)

保存期限2年

售價 390元



手工皂藍色年華禮盒

一盒3入 (每顆約100g)

產品味系：

1. 玫瑰薏仁淨白滋潤皂：薏仁粉、玻尿酸、茜草粉、玫瑰天竺葵精油、皂基
2. 薄荷清涼皂：薄荷腦、薄荷精油、青黛粉、皂基
3. 艾草平安皂：艾草粉、尤加利精油、皂基

(皂基：椰子油、棕櫚油、甘油)

保存期限2年

售價 390元



磊質複合式庇護工坊是一棟兩層式鄉村建築，位於「華光福利山莊」南基地，順應地形高低落差設計規劃建造；一樓為庇護產品製作區：包含加工農產品、中西式烘焙、手工皂教室等。二樓與幽美的羅馬公路齊高，向外開展，設計為庇護產品展售商店及桐花芽蔬食咖啡廚房；磊質複合式庇護工坊提供身心障礙者庇護性就業機會與訓練場所，也是社會大眾認識華光的媒介，歡迎路過時進來休憩片刻感受華光家族的熱情。

訂購電話 / 傳真
網 站

電話03-5874690分機631 傳真03-5874320

<https://huakuang.family/> <https://www.facebook.com/%E6%A1%90%E8%8A%B1%E8%8A%BD%E8%94%AC%E9%A3%9F%E5%92%96%E5%95%A1%E5%B8%9A%E6%88%BF-Tung-Blossoms-Pasta-Cafe-1238853859561622/>

訂購 email

huakuang1985@gmail.com

運費計價方式

運費290元，滿3,000元免運。

出貨方式

請於訂單完成3日內完成匯款（銀行代號：007，第一銀行關西分行，帳號：312-10-037180。）收到款項後，最晚7日內開始出貨，約3-5日內到府。

社團法人臺中市美麗境界關懷之友協會



無患子平安皂禮盒

6個/盒 (每個100+5g)

(內含香茅/薄荷二種精油皂)

保存期限一年

售價 300元



草本香氛精油手工皂禮盒

3個/盒 (每個100+5g)

(內含薰衣草/檸檬香茅/茶樹三種精油皂，

包裝樣式隨機)

保存期限一年

售價 180元

我們深信精神障礙者可以有未來、可以有希望，我們相信除了住院一定還有其他更好的選擇，我們相信每一位精神障礙者都是面對自己生命的勇士，我們相信只要有個滋養的環境、給些機會與時間，我們能夠重新站起，重尋生命的另一個美麗新世界。

在這個充滿愛與包容的復健環境裡，我們努力參與各種復健活動，並學習手工皂、拼豆飾品的製作，從中獲得自我肯定。如果有機會，也歡迎參考我們的產品，給我們一些鼓勵！

訂購電話 / 傳真
網 站

電話04-22292689 傳真04-22225455

<http://www.beautymind.org>

訂購 email

forymj@hotmail.com

運費計價方式

單筆滿3,000元免運 (限宅配同一地址)

特別優惠方案

單筆滿6,000元以上，享95折

出貨方式

請於訂單完成3日內完成匯款（銀行代號：017，兆豐國際商業銀行榮總分行，帳號：083-10-00270-1）。收到款項後，最晚7日內開始出貨，3日內到府。備註：20盒以上另聯繫出貨時間



同心圓社區復健中心



圖為冷製法

三入手工皂禮盒（含禮袋）

X三入禮盒內容物（冷製法）：茉草平安手工皂、茶樹檸檬手工皂、左手香清爽手工皂、備長炭手工皂、米糠手工皂，五種品項任選三顆。

X三入禮盒內容物（熱熔法）：茉草平安手工皂、茶樹檸檬手工皂、左手香清爽手工皂、備長炭手工皂、竹醋手工皂、玫瑰手工皂，六種品項任選三顆。

X每顆手工皂重量為100克±10克

保存期限2年

售價 冷製法：365元

熱熔法：245元



圖為熱熔法

六入手工皂禮盒（含禮袋）

X六入禮盒內容物（冷製法）：茉草平安手工皂、茶樹檸檬手工皂、左手香清爽手工皂、備長炭手工皂、米糠手工皂，五種品項任選六顆。

X六入禮盒內容物（熱熔法）：茉草平安手工皂、茶樹檸檬手工皂、左手香清爽手工皂、備長炭手工皂、竹醋手工皂、玫瑰手工皂，六種品項任選六顆。

X每顆手工皂重量為100克±10克

保存期限2年

售價 冷製法：630元

熱熔法：390元



圖為冷製法

四入手工皂禮盒（含禮袋）

X四入禮盒內容物（冷製法）：茉草平安手工皂、茶樹檸檬手工皂、左手香清爽手工皂、備長炭手工皂、米糠手工皂，五種品項任選四顆。

X四入禮盒內容物（熱熔法）：茉草平安手工皂、茶樹檸檬手工皂、左手香清爽手工皂、備長炭手工皂、竹醋手工皂、玫瑰手工皂，六種品項任選四顆。

X每顆手工皂重量為100克±10克

保存期限2年

售價 冷製法：450元

熱熔法：290元

同心圓是一群關心精神障礙者復元議題的人們所成立，我們提供一個場地、一些設備、一些技能；藉由任務的參與，成員彼此學習相互溝通協調，學習相互依賴與扶持，以成就彼此的圓滿。我們衷心期盼與邀請每個人都能停下腳步參與我們，進而瞭解到精神障礙者的生命尊嚴與意義，我們視每一個人為獨立、自主、自由，有能力學習的個體，每一個人可以在同心圓裡自在成長、沈澱與挑戰未來。

訂購電話 / 傳真
網 站
訂 購 email
運費計價方式
特別優惠方案

電話04-2622-7828 傳真04-2622-7827

同心圓社區復健中心/<https://www.facebook.com/ourdock>

ourdock436@gmail.com

80元以上/依包裹重量計價，滿3,000元以上免運費

消費金額滿3,000元，免運費。消費金額達6,000元，免運費，贈送300元等值手工皂。消費金額達10,000元，免運費，贈送600元等值手工皂。

出貨方式

帳號：5562-717-364992，戶名：同心圓工坊。請於訂單完成5日內完成匯款（銀行代號：006，合作金庫銀行東沙鹿分行，帳號：5562-717-364992）。收到款項後，最晚14日內開始出貨，20日內到府。

信望愛智能發展中心



和菓子精油皂

※內容物：和菓子精油皂X1、精美包裝袋X1（皂款隨機出貨）
 ※成份：詳見包裝說明
 ※使用方法：依一般沐浴清潔方法
 保存期限常溫18個月
售價 50元



甜蜜茶香禮盒

※內容物：甜甜圈精油皂X1、茶包X10、精美禮盒+手提袋X1（皂款隨機出貨）
 ※成份：詳見包裝說明
 ※使用方法：手工皂依一般沐浴清潔方法、茶包同一般泡茶方式使用
 保存期限常溫18個月
售價 200元



甜點手工皂禮盒

※內容物：甜點造型皂X2、精油冷皂X2、精美禮盒+手提袋X1（皂款隨機出貨）
 ※成份：詳見包裝說明
 ※使用方法：依一般沐浴清潔方法
 保存期限常溫18個月
售價 360元

仰頭、握杯……每個簡單到不用思考的動作，卻是慢飛天使經過好多學習訓練才能學會的，屢獲政府評鑑優等肯定的信望愛中心，正是用「愛」與「陪伴」支持心智障礙青年（智青）及其家庭的專業服務團隊。

「愛天使幸福手作」精選具護膚清潔效果的油品、植物素材及香氛精油，多位智青以最認真的態度，協力完成每一塊手工皂禮品；褪下「障礙」的外衣，智青只是個單純的天使，用大大努力的小小成果來證明自己的生命價值。

訂購電話 / 傳真 網 站

電話04-2535-6240 傳真04-2535-6241
<https://www.facebook.com/FHL.smile.angle> <https://shopee.tw/fhlcenter>（線上購物）

訂 購 email 運費計價方式

fhl.center@mail.fhl.org.tw
 單筆認購滿2,000元，免運費！未滿2,000元，須收運費150元。（郵寄地址限台灣本島，合購朋友限寄同一地址）

特別優惠方案 出貨方式

禮盒訂購達50盒，享95折優惠。
 1.蝦皮賣場「愛天使幸福手作」2.貨到付款（每筆酌收30元手續費）3.郵局劃撥（帳號-21624500 戶名-信望愛智能發展中心請註明「認購手工皂」）4.ATM付款（行號-008 帳號-403200115995請提供您的帳號後5碼）5.一般票據（抬頭-財團法人臺中市私立信望愛智能發展中心 請註明「禁背」）6.信用卡付款（請於官網下載認購DM填寫。信用卡付款的朋友請務必以傳真方式認購）◎訂購者收到本中心出貨通知後，需於3日內完成匯款。◎本中心收到款項後10-15日內（不含國定假日）完成出貨，出貨同時將以電話通知。◎最後接受訂單日期為110年9月6日，最後出貨日期為110年9月13日。

社團法人彰化縣喜樂小兒麻痺關懷協會附設愛加倍工場



皂就幸運手工皂禮盒組（6入組）

禮盒：長32x寬11.4x高4.6cm 提袋：長32x寬15x高20cm
 重量：每塊約110g
 保存期限2年
售價 650元



皂就幸運手工皂禮盒組（3入組）

禮盒：長32x寬11.4x高4.6cm 提袋：長32x寬15x高20cm
 重量：每塊約110g
 保存期限2年
售價 380元



愛加倍方型手工皂禮盒組（3入組）

禮盒：長32x寬11.4x高4.6cm 提袋：長32x寬15x高20cm
 重量：每塊約110g
 保存期限2年
售價 280元

本會秉持基督信仰，傳承瑪喜樂女士〔阿嬤〕愛人如己的精神。結合身心靈障礙的朋友，互相關懷、扶持，並傳遞基督的真愛。進而讓身心靈障礙的朋友活出自我，迎向光明。【愛的傳承】我們是一群在愛中被建立的身心靈障礙者，彰化喜樂保育院是我們小時候生長的地方。幼時的殘障，讓我們只能在地上爬行，人生是黑白且沒有希望。但感謝上帝差遣阿嬤到台灣設立喜樂保育院，讓我們的人生得到改變、得到祝福；更加讓我們的人生由黑白變彩色。阿嬤是我們生命中的大恩人，『沒有喜樂阿嬤，就沒有今日的我們』。

訂購電話 / 傳真 網 站

電話04-8963820分機126 傳真04-8969122
<https://www.joyce-mall.com>

訂 購 email 運費計價方式

Kane333486@yahoo.com.tw
 運費100元。組合組10組以上免運費。

特別優惠方案

110年9月14日以前訂購50組以上享9折優待。



社團法人南投縣麻煩小天使協會



天使芳香洗潔系列 (任選1入)

任選1入，附提袋
保存期限3年

洗潔精500ml 150元

沐浴乳500ml 250元

洗髮精500ml 250元



天使芳香洗潔禮盒 (3入)

洗髮精500ml
洗潔精500ml
沐浴乳500ml
(3入禮盒)
保存期限3年
售價 550元



天使芳香洗潔禮盒 (任選1組)

任選1組
保存期限3年

洗潔精500ml+沐浴乳500ml 400元

洗潔精500ml+洗髮精500ml 400元

沐浴乳500ml+洗髮精500ml 500元

社團法人南投縣麻煩小天使協會成立於88年，照顧發展遲緩和身心障礙的兒童。隨著「社區化」服務的趨勢及福利服務需求多元化，逐步拓展各項服務並將觸角延伸至家庭及社區。於103年成立社區日間作業設施（愛天使工坊），安置從學校畢業但能力不足以進入庇護工場、一般性職場又不期望被安置在機構內的心智障礙者。提供作業活動、園藝農作體驗等職業訓練外，辦理社區及校園融合、休閒適應、生活自立，以促五育全人之發展，延緩失能退化。

訂購電話 / 傳真
網 站

電話049-2694653 傳真049-2692741

訂購 email

<https://www.ntangel.org.tw>

運費計價方式

ntangel.angel@msa.hinet.net

特別優惠方案

訂購金額未滿2,000元者，每件需負擔運費150元（同一寄送地址，離島運份另計）

出貨方式

* 於110年9月15日前完成訂購且滿10,000元以上，享9.5折優惠。* 大量採購請提前來電洽談。* 秋節最後優惠日期至：110年9月15日前止。

■ 匯款。請於訂單完成3日內完成匯款（銀行代號：004，台灣銀行中興新村分行，帳號：013001094273，戶名：社團法人南投縣麻煩小天使協會）。收到款項後，最晚10日內開始出貨，3日內到府。

財團法人天主教會嘉義教區附設 雲林縣私立華聖啟能發展中心



中秋皂福禮盒

品名：平安皂

成分：保潔甘油皂基、甜杏仁油、抹草、艾草、香茅、芙蓉、天然植物精油。淨重：110g/塊±20g。用途：清潔肌膚

品名：手作洗碗精

成分：橘子皮、酒精、鹽、椰子油起泡劑、純水。淨重：700毫克。用途：清潔餐具

內含：平安皂2塊+沐浴球1顆+洗碗精1瓶，附提袋

禮盒尺寸：長23CM、寬19CM、高8CM

保存期限：平安皂2年，洗碗精6個月

售價 360元



中秋平安皂3入禮盒

品名：平安皂

全成分：保潔甘油皂基、甜杏仁油、抹草、艾草、香茅、芙蓉、天然植物精油。淨重：110g/塊±20g。用途：清潔肌膚

內含：平安皂3塊，附專屬提袋

禮盒尺寸：長25.5CM、寬13CM、高3CM

保存期限2年

售價 250元

中心初創的宗旨透過專業服務讓身心障礙者有尊嚴融入社區生活並獲得尊重與接納；以『給魚吃不如教其捕魚，進而協助其賣魚』為理念，提供服務對象在老師的指導下學習製作手工皂技能的作業活動，讓他們真正去感受生命中本該擁有的肯定、滿足與尊重，積極開創未來人生。

訂購電話 / 傳真
網 站

電話05-6622136*26 傳真05-6620466

訂購 email

<http://huasheng.org.tw/action.php>

運費計價方式

f662.s2136@msa.hinet.net

出貨方式

150元(滿2,000元以上免運費)

■ 匯款。郵政劃撥帳號：22507466，戶名：華聖啟能發展中心。收到訂購通知後，收到顧客匯款後開始製作。收到款項後，需要面議/電話討論一次可以出貨數量，最晚出貨日，幾日內到府等。



財團法人伊甸社會福利基金會 創皂工坊



手工皂禮盒組

三入一組/共7款種類/不挑款
每顆約110公克±10公克
保存期限1年

售價 580元/盒

1. 手工皂由伊甸基金會創皂工坊製造，我們使用天然素材並選擇冷製皂作法等待它慢慢約45天熟成的，以保持較多天然營養物質與減少環境的汙染，製作出通過檢驗合格的手工皂給您。
2. 伊甸基金會創皂工坊為屏東縣社區日間作業單位，提供身心障礙朋友有別於機構照顧的服務模式，使無法進入職場的身心障礙者，透過社區化、在地化之服務，以自立生活為目標，安排學習、職能評估諮商及適性輔導等活動，使其能提升社會適應能力。
3. 身心障礙朋友在製作手工皂的過程中可以提升自我謀生能力、建立自信並發展職業生涯。

訂購電話 / 傳真 電話 08-8750531 傳真08-8750518
網 站 https://www.facebook.com/383eden
訂 購 email Eden7211@eden.org.tw
出 貨 方 式 請於訂單完成3日內完成匯款（銀行代號：007，第一銀行光復分行，帳號：15350312259）。收到款項後，最晚7日內開始出貨，7日內到府。

財團法人阿寶教育基金會附設 米寶工作坊



宜蘭碗（小碗）禮盒

6入裝禮盒
直徑12公分
高5.2公分

售價 1,100元



宜蘭碗（小碗公）禮盒

禮盒2入裝
直徑14.6公分
高6公分

2款字樣：平安、順興
3種顏色：紅、綠、藍

售價 900元

基於一份誠摯的關愛，幼吾幼以及人之幼，11位身心障礙兒童家長、教育工作者、治療師、學者在2003年11月1日成立阿寶教育基金會，並於2003年12月15日經宜蘭縣政府核備立案，希望能藉由多元的管道提供更好的資源、諮詢與服務，幫助大家一起成長，並且引導社會大眾了解、認識而接納這群身心障礙或發展遲緩的兒童，2009年開始並將服務觸角伸向15歲以上身心障礙者職業重建及生涯轉銜服務。

訂購電話 / 傳真 電話 03-9109780#20 傳真 03-9357720
網 站 http://www.a-bao.org.tw/
訂 購 email abao9357231@gmail.com
運費計價方式 運費150元，金額達2,500元（含）以上免運費
出 貨 方 式 請於訂單完成3日內完成匯款（銀行代號：004，台灣銀行宜蘭分行，帳號：022-00112463-9）。收到款項後，最晚7日內開始出貨，3-5日內到府。

新北市幸福小站庇護商店



安心梳

每個作品都是藝術家精心手作的成品，儘管罹患精神疾病，仍透過創作與社會對話，在展現才華之時，也更認識他們內在的真誠面貌。

因應現代生活緊張、壓力大等問題，以傳統刮痧自然療法為基礎，疏通經絡、活化血路、紓解緊繃身心，由學員創意手繪、徒手成形的愛心小物，以高溫燒成，造型弧度符合人體工學。

【規格：12X10X1cm】

非食品

售價 299元



旗袍鑰匙包

一針一線的手作創意，展現精神病友們克服疾病限制的努力，每個作品皆是注入幸福祈願的傑作。

繁複手工打造蓬鬆質感，可完整包覆鑰匙；旗袍造型，另縫製領子/袖子，十分精緻有質感；蠟繩隱藏於衣服內，防水性佳且可滑順抽拉，不僅使用便利也可當作包包掛飾

規格：11X11cm（不含蠟繩長度）

非食品

售價 360元

提供便利性商品如食品、飲料、日常用品及服務商品等販售。

訂購電話 / 傳真
網 站
訂 購 email
運費計價方式
特別優惠方案
出貨方式

電話02-2610-4918 傳真02-2619-3449

<https://reurl.cc/Gw78q7>

6516@balipc.gov.tw

運費150元

大宗客戶請來電洽詢

臨櫃轉帳後，方可出貨

【帳號】036036070531/台灣銀行(004)北投分行

【戶名】八里療養院作業基金403專戶

高雄市立凱旋醫院附設社區復健中心



芳香純淨禮盒 (小)

內容物：手工香皂3入
重量：每塊120±5公克
放置陰涼處可保存一年

售價 250元

凱旋醫院附設社區復健中心，由醫療團隊精心為精神障礙者安排多元的職業復健訓練課程，讓學員能在社會中自立更生。此次特別推出中心之特色商品：3度C烘焙之手工餅乾與鳳梨酥，以天然、手作、多健康的宗旨製作；實習商店之手工冷製皂，成份溫和、天然，沒有化學殘留，讓你的肌膚越來越健康。我們期望透過商品的製作與販售來訓練精神障礙者就業能力，並以最合理的價格，把最優質的產品送給每一位關心我們的朋友。

訂購電話 / 傳真
網 站
訂 購 email
運費計價方式
出貨方式

電話07-7261053 傳真07-7261053

<https://ksph.kcg.gov.tw/>

ks7261053@gmail.com

1~4盒 130元，5~7盒170元，8~12盒210元，12~20盒250元，20盒以上，每20盒 250元。

請於訂單完成3日內完成匯款（銀行代號：226，高雄銀行三多分行，帳號：226103043687，戶名：高雄市立凱旋醫院復健基金）。收到款項後，最晚10日內開始出貨，14日內到府。



社團法人高雄市佛光腎臟關懷協會



手工皂禮盒A組-3入

家事清潔皂 × 2 + 洗顏沐浴皂 × 1
保存期限2年

售價 **320元**



手工皂禮盒B組-3入

家事清潔皂 × 1 + 洗顏沐浴皂 × 2
保存期限2年

售價 **450元**



手工皂禮盒B組-2入

洗顏沐浴皂 × 2
保存期限2年

售價 **380元**

高雄市腎臟關懷協會以服務高雄地區洗腎、換腎之身心障礙朋友及其家庭為宗旨，腎友因為需經常洗腎，導致工作時間受限制，加上體耐力不足，因而喪失原有工作。協會有鑑於此，於97年成立「腎友職能養成班」提供腎友職能養成機會，自開辦以來，每週二腎友們就會聚在一起，製作手工皂及艾草塔。

訂購電話 / 傳真
網站
訂購 email
運費計價方式
特別優惠方案
出貨方式

電話07-5530270 傳真07-5520144

<https://www.kidneycare.org.tw/>

kidney5530145@gmail.com

滿1,500元免運費，未滿1,500元需加付運費100元

1萬元以上95折，3萬元以上9折，5萬元以上85折

請於訂單完成7日內完成匯款。

收到款項後，最晚7日內開始出貨，3日內到府。

社團法人高雄市憨兒就業輔導協會



花好月圓陶杯禮盒

950g

售價 **700元**



咖啡杯禮盒

售價 **600元**



手工皂3入禮盒

售價 **450元**

位於美濃區地方以陶藝為產業特色協會就融入地方生產陶藝作品以及珪藻土手工皂

訂購電話 / 傳真
網站
訂購 email
運費計價方式
特別優惠方案

電話0925261188

Kidsart0193@yahoo.com.tw

Kidsart0193@yahoo.com.tw

高雄市滿2000元免運費其他地區滿5000元免運費

滿10,000元打9折，20,000元打8折

社團法人臺灣雷特氏症病友關懷協會



馬卡龍澳洲精油皂禮盒

精油手工皂禮盒/3入
隨手皂/1入
起泡袋/1入
保存期限3年
售價 600元



星空平安皂禮盒

手工皂/3入
起泡袋/1入
保存期限3年
售價 350元



星空私房皂禮盒

手工皂/3入
起泡袋/1入
保存期限3年
售價 350元

臺灣雷特氏症病友關懷協會為依法設立，非以營利為目地之社會團體，是由一群病友家長於2014年所創立，本會以照顧、支持及關懷雷特氏症病友與其家庭，建立有品質之生活為宗旨。

訂購電話 / 傳真
網 站
訂 購 email
運費計價方式
特別優惠方案
出貨方式

電話07-3724828 客服專線0925-888327曾小姐 傳真07-3723848
https://www.rett.org.tw/
rett.taiwan@gmail.com
滿3,500元以上免運費，未滿3,500元運費150元
於111年1月31日前訂購，單項產品滿20盒贈一盒
■匯款。請於訂單完成七日內完成匯款（銀行代號：808，玉山銀行大昌分行，帳號：0705-940-165355）。收到款項後，最晚七日內開始出貨，三日內到府。

社團法人高雄市心理復健協會



手工香皂禮盒

內容物：手工香皂 3入裝
重量：每塊約110克±10g
保存期限通風處1年。
請放置於通風處，避免直接曝曬，
避免高溫，以免手工香皂變質。
售價 390元

本會是由一群精神康復者家屬所成立的人民組織，本著為服務精神康復者為宗旨。除家屬間相互扶持、關懷外，並為精神障礙者提供就醫、就業、就學、就養、社區復健、社區照顧，權益與福利倡導等服務。

成立喜愛工坊為協助精神康復者在社區中藉由學習、參與、合作的方式，教導康復者製作手工香皂、手工藝品、手工餅乾、鳳梨酥、研磨咖啡等產品，看見他們的能力、在生活中實踐自我、提升生命價值。您的支持、關懷、接納是他們持續成長的力量！

訂購電話 / 傳真
網 站
訂 購 email
運費計價方式
特別優惠方案
出貨方式

電話07-3381771 傳真07-3381785
http://cilifuz.org.tw
x12762002@yahoo.com.tw
滿5,000元以上免運費（限同一地址）宅配費用依郵局便利箱費用計算
8/31前預購20盒以上優惠95折（限禮盒系列）
■貨到付款■匯款。匯款方式1-郵局郵政劃撥，戶名：社團法人高雄市心理復健協會，帳號：41812062。匯款方式2-台灣企銀/前鎮分行，戶名：社團法人高雄市心理復健協會，帳號：85312019766(宅配者一律匯款)◎收到訂購通知後，顧客需於7日內完成匯款。貴單位收到款項後，最晚7日內開始出貨，3-4日內到府。◎一次最多出貨量為500盒，最後接受訂單日期為110年9月10日，最後出貨日期為110年9月14日。

新北市慈佑庇護工場



小行李手工皂

約100g (±5%) 單入手工皂+小行李提盒
(粉綠/粉紅隨機出貨)

非食品

售價 100元



手工皂行李盒 (2入皂)

約100g (±5%) 2入手工皂+行李提盒，
常溫保存2年。

非食品

售價 250元

社團法人屏東縣啟智協進會



絲瓜絡手工皂

成分：皂基、純水、精油、絲瓜絡
重量：單顆 70公克 (2顆一入)

高12公分寬11公分

用途：清潔肌膚

保存方式：置陰涼乾燥處、避免陽光直射

保存期限1年

售價 300元



花好月圓手工皂禮盒

成份：植物油、皂基、精油

重量：85g ± 10g/3入

用途：清潔肌膚

使用方法：將身體沾濕，塗抹於

肌膚，清水洗淨

保存：置於陰涼、乾燥之處

保存期限2年

售價 350元

民國91年由新北市勞工局委託心路基金會辦理新北市慈佑庇護工場，主要為提供48名有工作意願但能力不足的身心障礙者洗衣相關訓練及庇護就業機會之場所，在就業服務員與技術輔導員的帶領下提供優質的洗衣服務，讓大眾知道他們也可以是服務的提供者，希望藉由工場可以讓他們發揮所長，成就身心障礙者最大的可能。

本會成立於民國77年1月24日，由屏東縣心智障礙者家長及社會各界熱心人士共同推動與策劃。協會的服務宗旨：提供心智障礙者終身完善的服務-全人照顧、深化在地服務、情感支持、福利資訊連結，積極推動家庭支持與家庭準備，權益倡導，照顧服務及職業薰陶服務方案，我們的目標是積極培養心智障礙者具有作業技能並適應社會環境，使心智障礙者能擁有生活能力，維持其基本社會功能，提升並強化心智障礙者之能力。

訂購電話 / 傳真

電話02-22900905 傳真02-22984028

網站

https://web.syinlu.org.tw/eshop/product/index/soap_giftbox

訂購 email

2012008@ms.syinlu.org.tw

運費計價方式

每箱180元運費，滿2000元免運 (限台灣本島)

特別優惠方案

消費滿：1~3萬元可享98折，3~5萬元可享95折，5~7萬元可享92折，7~10萬元以上可享9折

出貨方式

請於訂單完成3日內完成匯款：玉山銀行 (銀行代碼：808) 五股分行，帳號：0543-940-000102，戶名：新北市慈佑庇護工場)。收到款項後，最晚15日內開始出貨，20日內到府。◎一次最多出貨量為500盒，最後接受訂單日期為110年9月1日，最後出貨日期為110年9月8日。(無法指定到貨日特需求請來電)

訂購電話 / 傳真

電話08-7070766 (黃社工) 08-7888909 (丁社工) 08-7381559 (黃社工)

傳真08-7382456

網站

<http://www.pamr.org.tw>

訂購 email

do00777@yahoo.com.tw meiyuding0101@gmail.com

運費計價方式

1.購買未滿3,500元，運費自付。2.購買滿3,500元免運費。

特別優惠方案

早鳥價：手工皂，8月底前預購滿10,500元，享優惠折扣9折。

出貨方式

請於訂單完成7日內完成匯款 (銀行代號：806，元大銀行屏東分行，帳號：00-168-1001716-16)。收到款項後，最晚15日內開始出貨，3日內到府。

全國

財團法人中華民國唐氏症基金會
社團法人中華非比關懷協會-糕菲庇護工場
財團法人中華啓能基金會附設春暉啓能中心
社團法人中華民國自閉症總會
財團法人台灣省私立香園紀念教養院
財團法人心路社會福利基金會
財團法人台灣省私立鴻佳啓能庇護中心
炬輪技藝發展協會
財團法人瑪利亞社會福利基金會

北區

社團法人基隆市腎友協會
社團法人基隆市脊髓損傷者協會
社團法人基隆市聾啞福利協進會附設勵馨美餐
捷運善導寺庇護工場(Easy Coffee)
社團法人台北市視障者家長協會
財團法人台北市自閉兒社會福利基金會附設愛肯樂活工場
財團法人伊甸社會福利基金會辦理台北市萬芳啓能中心
財團法人天主教光仁社會福利基金會附設臺北市私立育仁啓能中心
新北市愛盲土城工場
新北市大安庇護農場
新北市幸福小站庇護商店
新北市慈佑庇護工場
新北市慈泰庇護工場
新北市樂扶庇護工場
財團法人愛盲基金會新北市愛盲庇護工場
財團法人桃園市私立方舟啓智教養院
財團法人桃園市私立心燈啓智教養院
社團法人桃園市自閉症協進會
衛生福利部桃園療養院附設樂桃桃咖啡簡餐坊
財團法人桃園市私立脊髓損傷潛能發展中心
財團法人桃園市私立路得啓智學園
財團法人桃園市私立觀音愛心家園
新竹市原住民身心障礙者協會
新竹縣愛家庇護工場
磊質複合式庇護工場
和宸企業社附設阿昌清潔庇護工場
財團法人苗栗縣私立新苗教養院
財團法人苗栗縣私立幼安教養院

中區

社團法人臺中市蓮心自強服務協會
財團法人天主教會台中教區附設立達啓能訓練中心
同心圓社區復健中心
社團法人臺中市美麗境界關懷之友協會
社團法人臺中市身心障礙者福利關懷協會
信望愛智能發展中心
財團法人臺中市私立肯納自閉症社會福利基金會
財團法人臺中市私立十方社會福利慈善事業基金會附設社會企業發展部
臺中市愛無礙協會
社團法人彰化縣自閉症肯納家長協會附設肯納兒烘焙坊
財團法人彰化縣私立真善美社會福利慈善事業基金會
財團法人彰化縣私立基督教喜樂保育院
社團法人彰化縣喜樂小兒麻痺關懷協會附設愛加倍工場
財團法人彰化縣私立慈生仁愛院
社團法人南投縣麻煩小天使協會
衛生福利部草屯療養院附設南投縣草讀屋庇護商店
觀心園愛心庇護工場
社團法人雲林縣小天使發展協會
社團法人雲林縣身心靈健康關懷協會-附設糧萃庇護農場
社團法人雲林縣聲障協進會
財團法人慶興社會福利基金會綠亨庇護養花場
雲林縣復健青年協進會圓夢庇護工場
財團法人天主教會嘉義教區附設雲林縣私立華聖啓能發展中心
社團法人雲林縣身心障礙者重建協會
社團法人雲林縣身心照護協會
社團法人雲林縣聽語障福利協進會
財團法人若竹兒教育基金會附設嘉義縣私立若竹兒智能發展中心

南區

戴德森醫療財團法人嘉義基督教醫院附設再耕園咖啡庇護工場
財團法人嘉義市私立嘉愛啓智發展中心
衛生福利部嘉南療養愛的集團
社團法人臺南市心智障礙關顧協會附設展翼烘焙坊
財團法人台南市私立天主教瑞復益智中心
財團法人台南市私立朝興社會福利慈善事業基金會附設朝興啓能中心
社團法人高雄三山脊損重建協會
高雄市立凱旋醫院附設社區復健中心
社團法人高雄市佛光腎臟關懷協會
社團法人高雄市唐氏症歡喜協會
社團法人高雄三山脊損重建協會
全國性單位社團法人高雄市青少年關懷協會
社團法人高雄市慈兒就業輔導協會
高雄長庚紀念醫院附設湖畔咖啡屋庇護工場
社團法人臺灣雷特氏症病友關懷協會
中外餅舖庇護工場
社團法人高雄市方舟就業服務協會
財團法人高雄市私立星星兒社會福利基金會-星樂工場
社團法人高雄市超越巔峰關懷協會
社團法人高雄市小草關懷協會
財團法人心路社會福利基金會心路工場
高雄中餐服務人員工會附設美味佳餐坊
社團法人高雄市心理復健協會
一家工場
財團法人伊甸社會福利基金會-創邑工場
社團法人屏東縣向陽啓能協會
社團法人屏東縣自閉症協進會
社團法人屏東縣啓智協進會
財團法人屏東基督教勝利之家
藍色海遇琪拉烘焙坊

東部

財團法人台東縣私立牧心智能發展中心
財團法人李勝賢文教基金會附設便利坊
財團法人台灣基督教門諾會附設花蓮縣黎明身心障礙者庇護工場
財團法人天主教會花蓮教區附設私立安德啓智中心
財團法人台灣基督教門諾會附設花蓮縣黎明身心障礙者庇護工場
臺北榮民總醫院員山分院附設庇護工場
社團法人宜蘭縣康復之友協會
社團法人宜蘭縣自閉症協會-星樂園工場
社團法人宜蘭縣普達關懷協會
財團法人天主教靈醫會私立聖嘉民啓智中心
財團法人蘭智社會福利基金會
財團法人阿寶教育基金會附設米寶工作坊
財團法人宜蘭縣私立蘭馨婦幼中心

離島

社團法人澎湖縣照顧服務協會附設庇護工場-魔豆小舖
社團法人澎湖縣慢飛天使服務協會-集愛工場





訂購專線

0800-815-179



關於本專刊各單位之產品資訊，
如產品名稱、售價、內容物、葷素說明、
保存期限等詳細相關內容，
請依官網(www.815179.com.tw)公告為主。