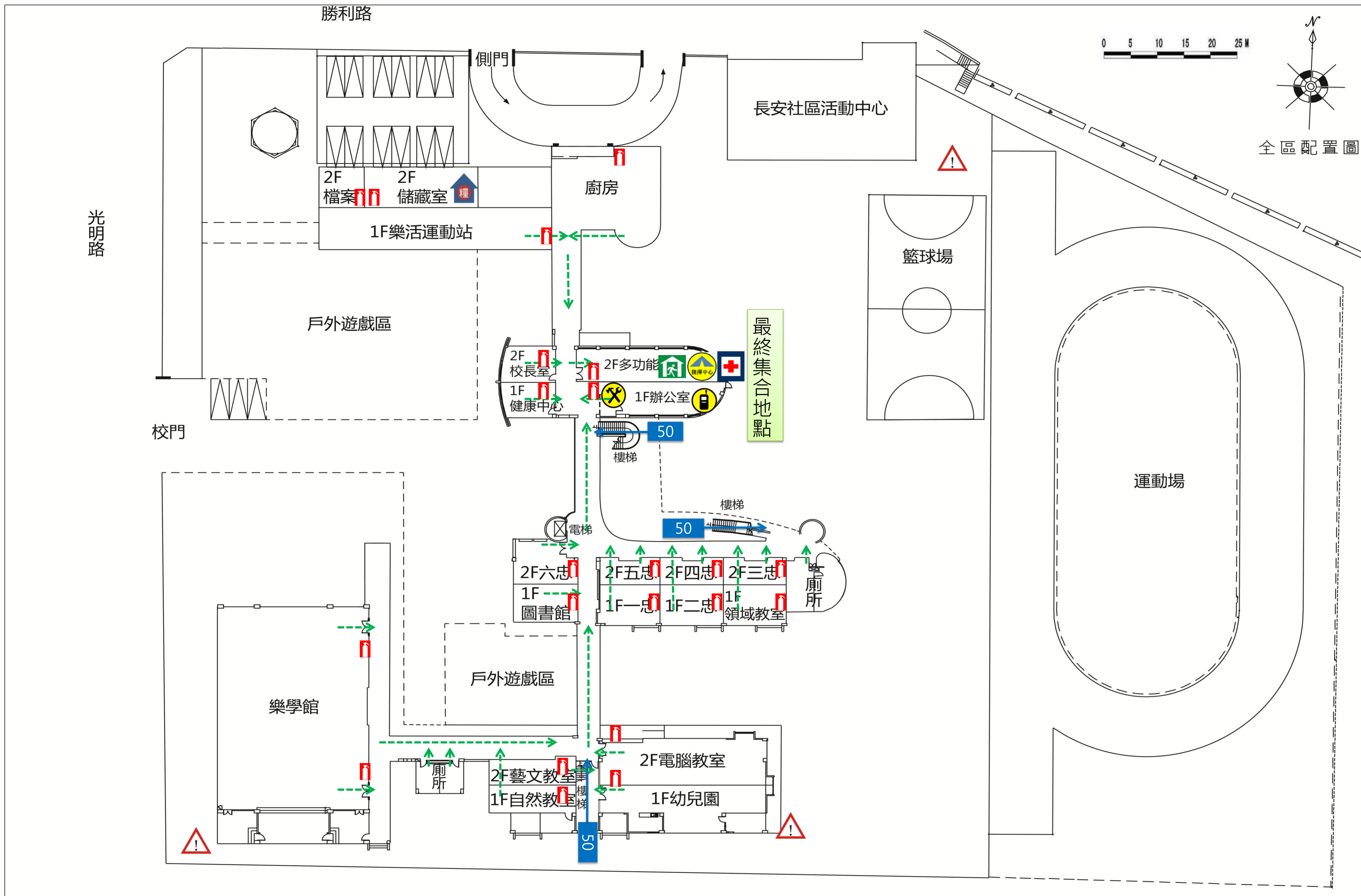


# 宜蘭縣蘇澳鎮士敏國小一校園防災地圖(水災災害)

經度:東經121度51分11.3秒  
緯度:北緯24度35分32.1秒

105.04 總務處製



## 防救災資訊

### 災害通報單位

教育部校安中心  
02-33437855  
02-33437856  
宜蘭縣災害應變中心  
03-9365027  
宜蘭縣政府教育處  
03-9251000  
士敏國小  
03-9962342

### 警消醫療單位

宜蘭縣警察局蘇澳分局  
03-9951356  
宜蘭縣消防局蘇澳分隊  
03-9964119  
榮民總醫院蘇澳分院  
03-9905106

### 學校災害潛勢資訊

地震潛勢: 低; 人為潛勢: 低  
淹水潛勢: 低; 輻射潛勢: 低  
坡地潛勢: 低; 海嘯潛勢: 無  
(依全國各級學校災害潛勢資訊管理系統)

### 標示

建築內路線

建築外路線

樓梯路線

50  
(50表樓梯疏散人數)

## 圖例

室內避難處所



室外避難處所



急救站



滅火器



消防栓



(本校無此設施)

指揮中心



物資儲備點



救援器材放置點



通訊設備放置點



危險區域

