



順安都市計畫

順安都市計畫11號道路(美和路)拓寬工程(永美路至育英路)

第一次公聽會

目錄

- 01 計畫緣起
- 02 計畫概述
- 03 計畫內容
- 04 綜合評估分析
- 05 計畫效益
- 06 本鄉道路拓寬範例

01

計畫緣起

計畫緣起

- 美和路(育英路向南至永美路間)位於冬山鄉順安地區，全長約1500公尺，計畫寬度12公尺(現況約5-7M)
- 鄰近宜34線(義成路)及順安國中及順安國小本路口上下課及上下班時段為交通瓶頸路口
- 屬計畫區東側南北向聯絡市區道路，因路幅狹小且橫交多條東西向村里道路，近幾年經常發生交通事故，透過交通設施改善，無法實質有效降低事故率，拓寬後可作為宜34線(義成路)之替代道路使用，有助於紓解現況交通及提高行車安全。
- 配合都市計畫發展-本計畫道路在都市計畫範圍內，由於永安路已完成拓寬，道路沿線寬窄不一將影響整體道路之功能及安全，因此美和路有拓寬之必要。



計畫緣起

計畫道路現況

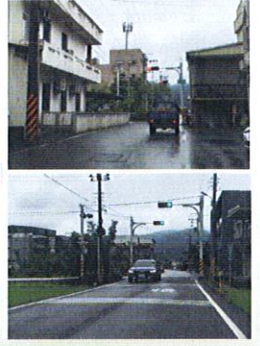


計畫緣起



交通安全提升

路幅不足、行車動線不佳



計畫概述

都市計畫：
89/12/15府建城字第136928號「變更冬山(順安地區)都市計畫(第一次通盤檢討)」

計畫道路資料

計畫道路	都市計畫11號 道路-永和路
連接地點	起點：勇英路 終點：永興路
權屬類型	區內主要權屬
使用分區	農業區、住宅區
權屬長度	1500公尺
計畫寬度	12公尺

周邊相關道路

道路名稱	現況 路寬 (公尺)	相關連接地點
永安路 (12號權屬)	20	起點：台9線冬山路三 路 終點：清溝路
冬山路三段 (台9省屬)	30	北往羅東、南往蘇澳
龍成路 (寬34)	15	北往羅東、南往冬山
清溝路	15	北往羅東、南接順安 路
永興路 (寬28)	15	起點：台9線 終點：台7丙





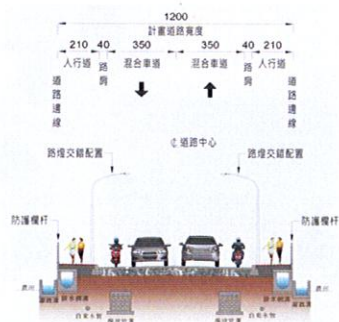
計畫內容

道路設計相關法規

項目	法規/標準名稱	規範/標準內容	備註	其他相關法規
人行道的設置	人行道的寬度	淨寬度≥2.5M	淨寬度	建築法(綠色)、建築法(人行專用)及
	人行道的坡度	≤2%	坡度	建築法
人行道的鋪面	鋪面材料	鋪面材料	鋪面材料	建築法
	鋪面厚度	≥12cm	鋪面厚度	建築法
人行道的設施	人行道的設施	人行道的設施	人行道的設施	建築法
	人行道的設施	人行道的設施	人行道的設施	建築法
人行道的照明	人行道的照明	人行道的照明	人行道的照明	建築法
	人行道的照明	人行道的照明	人行道的照明	建築法
人行道的標誌	人行道的標誌	人行道的標誌	人行道的標誌	建築法
	人行道的標誌	人行道的標誌	人行道的標誌	建築法
人行道的安全設施	人行道的安全設施	人行道的安全設施	人行道的安全設施	建築法
	人行道的安全設施	人行道的安全設施	人行道的安全設施	建築法
人行道的其他設施	人行道的其他設施	人行道的其他設施	人行道的其他設施	建築法
	人行道的其他設施	人行道的其他設施	人行道的其他設施	建築法

計畫內容

- 道路起訖點：自育英路為起點，向南延伸，終止於永美路
- 道路長度：約1500公尺
- 道路寬度：道路寬12公尺，配置雙向混合車道各3.5公尺、兩側路肩各0.4公尺及人行步道/設施帶各2.1公尺



綜合評估效益

社會因素	徵收影響戶數約28戶，年齡結構約30~90歲，提高地區交通之可及性與方便性，維護地區及交通安全有助於地方居民及遊客生命財產保護及環境改善。
經濟因素	改善交通堵塞外並將帶動增加觀光人潮，促進當地農村之農林業(漁牧業)等加工銷售產業成長。
文化及生態因素	本計畫道路為原道路拓寬，將延續鄰近聚落的空間紋理，降低開發衝擊，以維持景觀及生態平衡。
永續發展因素	本計畫道路工程拓寬，除健全本鄉周邊地區之區域性之交通路網，提高地區交通之可及性與方便性外，對於地區產業與觀光發展有實質助益，進而促進宜蘭地區路網發展及產業升級，符合永續指標。
其他	本案可開通順安都市計畫區的縱軸線配合都市計畫區整體發展之需要，辦理拓寬改善，建構完善路網，提升整體地區發展。

綜合評估效益

1. 公益性

本計畫道路之拓寬後將改善聯外及市區道路交通堵頭促進行車安全，減少因車輛會車所產生之堵頭瓶頸問題，提升道路安全性保障人民生命財產安全，健全冬山鄉順安都市計畫區內各村交通路網，提升地區與鄰近聚落聯繫交通便利性，促進地方觀光遊憩產業永續發展。

01

3. 適當性

預期將能健全本鄉永美村、順安村及許美村地區交通路網，提升地區與鄰近聚落聯繫交通便利性外，同時對於地區產業與觀光發展有實質助益，並可提升當地國民經濟產值及維護地區交通安全，計畫配置雙向混合車道，並設置人行道，車道配置可提供聯外交通及鄰近連續路口轉向交通需求。

03

2. 必要性

順安都市計畫11號道路(美和路)因其位處於都市計畫區重要之南北向聯絡道，現況因道路寬度狹小，周邊之義成路與永興路口為順安國小學區，該路口上下課時段為交通擁塞路口，已形成地方發展一大瓶頸，亟需辦理拓寬改善，拓寬後可作為寬34線(義成路)之替代道路使用，有助於紓解現況交通，暢通學區路網，提升道路安全性及都市計畫區東側道路功能，所以本案拓寬確有其必要性。

02

4. 合法性

本工程依據土地徵收條例第3條第2款之規定辦理用地取得，相關公告及開會均通知地方及土地所有權人，都市計畫內依都市計畫道路寬度辦理。

04



計畫效益

1 促進順安都市及區域均衡發展

2 縮短緊急消防救災反應時間

3 提供學童通學安全通道

4 改善聯外及市區道路交通瓶頸

5 促進地方觀光遊憩產業發展





本郷道路拓寬範例



本郷道路拓寬範例



本郷道路拓寬範例



本鄉道路拓寬範例



本鄉道路拓寬範例



本鄉道路拓寬範例



簡報結束
敬請指教