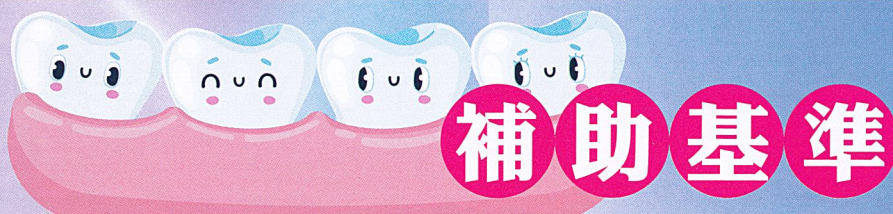


宜蘭縣113年度特約牙醫診所名單



編號	鄉鎮	診所(院)名稱	電話	地址
1	宜蘭市	大安麗緻牙醫診所	03-9312200	宜蘭市宜中路165號
2	宜蘭市	中山牙醫診所	03-9363373	宜蘭市和睦路23-2號
3	宜蘭市	和睦牙醫診所	03-9330789	宜蘭市農權路211號
4	宜蘭市	為楷牙醫診所	03-9324498	宜蘭市崇聖街35-1號
5	宜蘭市	通安全牙醫診所	03-9323559	宜蘭市復興路三段68號
6	宜蘭市	國立陽明交通大學附設醫院	03-9325192	宜蘭縣宜蘭市校舍路169號
7	頭城鎮	順源牙醫診所	03-9771387	宜蘭縣頭城鎮青雲路二段352號
8	礁溪鄉	張牙醫診所	03-9888451	宜蘭縣礁溪鄉礁溪路四段181號
9	礁溪鄉	協安牙醫診所	03-9889692	宜蘭縣礁溪鄉礁溪路四段159號
10	五結鄉	五福牙醫診所	03-9602025	宜蘭縣五結鄉五結路2段389號
11	五結鄉	利生牙醫診所	03-9502104	宜蘭縣五結鄉利澤路68號
12	羅東鎮	昭全牙醫診所	03-9567125	宜蘭縣羅東鎮南門路56號
13	羅東鎮	光仁牙醫診所	03-9545079	宜蘭縣羅東鎮中山路三段348號
14	羅東鎮	瑞祥牙醫診所	03-9552797	宜蘭縣羅東鎮興東南路148號
15	羅東鎮	鼎祐牙醫診所	03-9530889	宜蘭縣羅東鎮興東路205號
16	羅東鎮	羅東聖母醫院	03-9544106	宜蘭縣羅東鎮中正南路160號
17	羅東鎮	羅東博愛醫院	03-9543131	宜蘭縣羅東鎮南昌街83號
18	南澳鄉	南澳鄉衛生所	03-9981019	宜蘭縣南澳鄉蘇花路二段375號

補助項目	補助態樣	每年最高補助金額
1	上、下顎全口活動假牙	3萬6,000元
2	上顎全口活動假牙	1萬8,000元
3	下顎全口活動假牙	1萬8,000元
4	上顎全口活動假牙，併下顎部分活動假牙	3萬1,000元
5	下顎全口活動假牙，併上顎部分活動假牙	3萬1,000元
6	上、下顎部分活動假牙	2萬6,000元
7	上顎部分活動假牙	1萬3,000元
8	下顎部分活動假牙	1萬3,000元
9	固定式假牙(指牙冠或牙橋，至多10顆)	3,600元/顆，最高補助3萬6,000元
10	活動假牙維修費(如計畫內補助基準二)	3,600元

備註：

每名服務對象每年最高補助金額為3萬6,000元。舉例：核定補助上顎全口假牙計1萬8,000元，固定式假牙至多僅能補助5顆計1萬8,000元。