

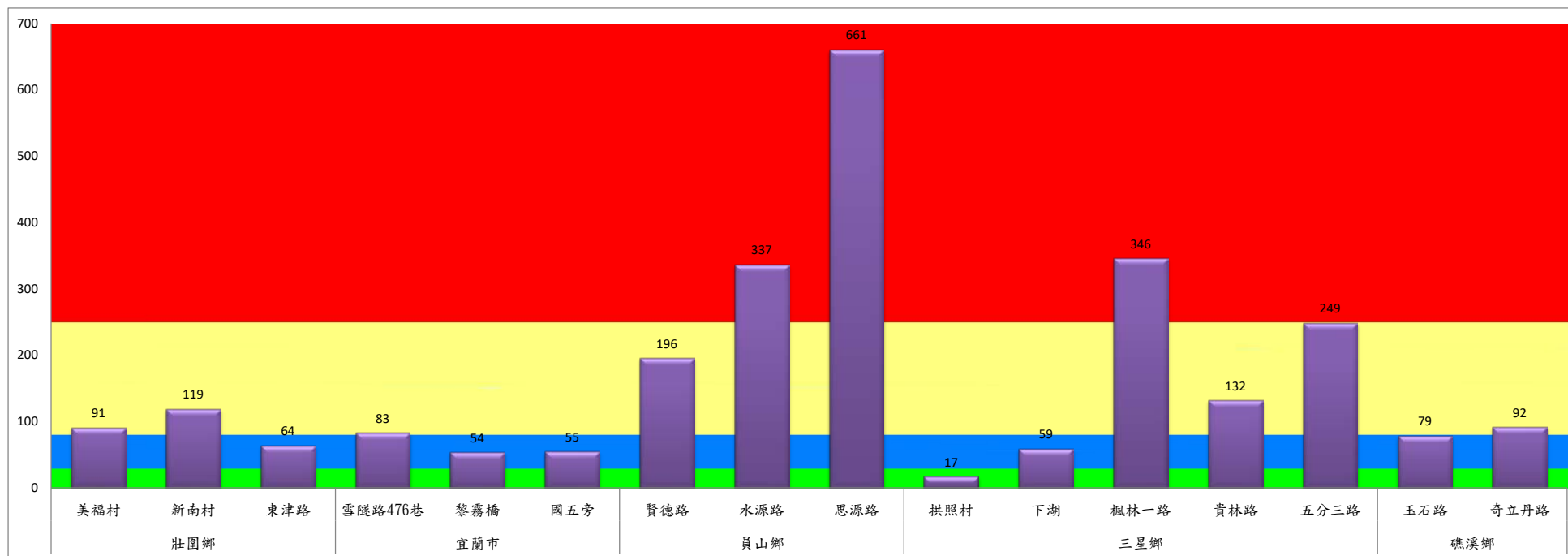


宜蘭縣 動植物防疫所

Animal and Plant Disease Control Center Yilan County

111年5月下旬斜紋夜蛾本所監測平均隻數

| 斜紋夜蛾 | 壯圍鄉 | | | 宜蘭市 | | | 員山鄉 | | | 三星鄉 | | | | | 礁溪鄉 | |
|------|-----|-----|-----|---------|-----|-----|-----|-----|-----|-----|----|------|-----|------|-----|------|
| | 美福村 | 新南村 | 東津路 | 雪隧路476巷 | 黎霧橋 | 國五旁 | 賢德路 | 水源路 | 思源路 | 拱照村 | 下湖 | 楓林一路 | 貴林路 | 五分三路 | 玉石路 | 奇立丹路 |
| 5月下旬 | 91 | 119 | 64 | 83 | 54 | 55 | 196 | 337 | 661 | 17 | 59 | 346 | 132 | 249 | 79 | 92 |



成蟲數燈號表示：

綠燈→小於25隻；防治良好

藍燈→26-76隻；預警

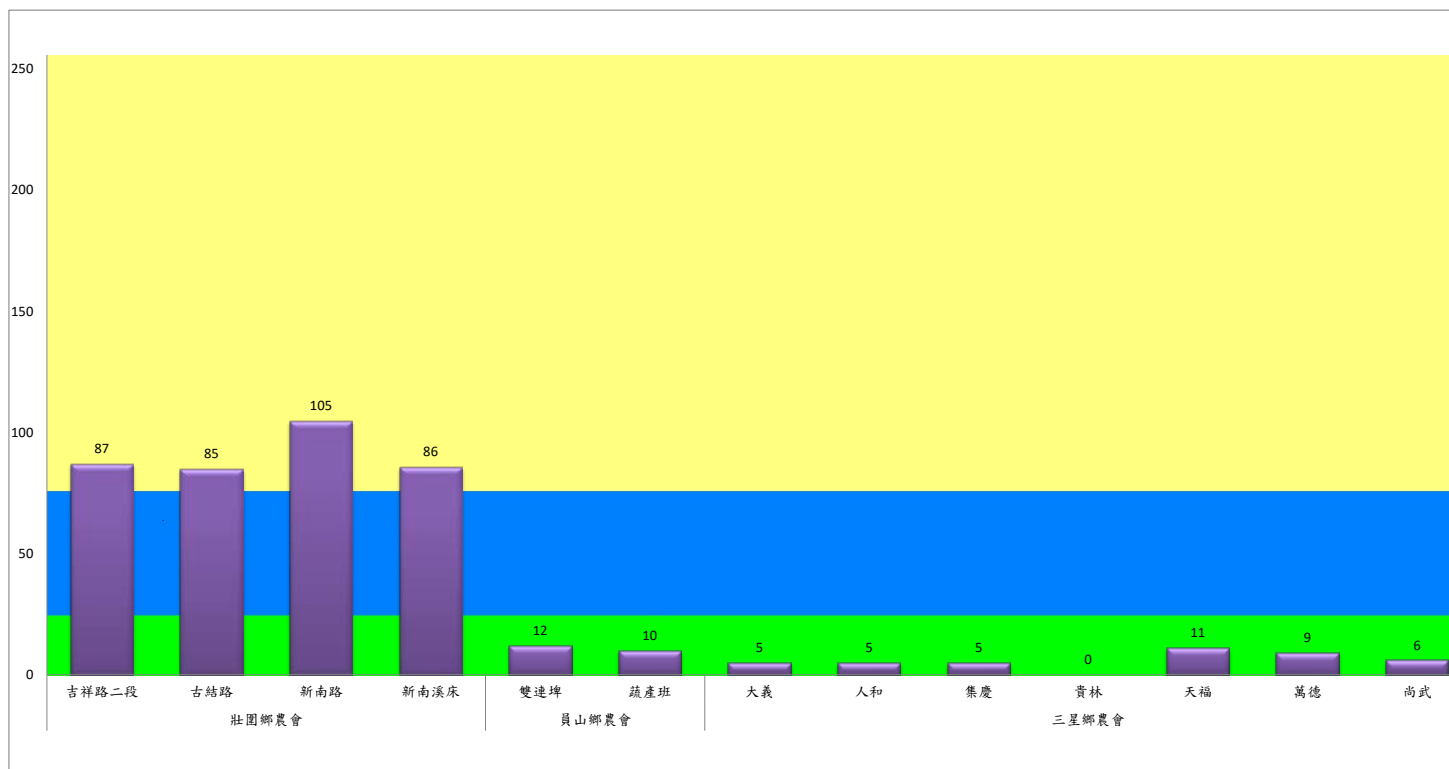
黃燈→77-256隻；警戒

紅燈→257隻以上；啟動防治



111年5月下旬斜紋夜蛾農會監測平均隻數

| 斜紋夜蛾 | 壯圍鄉農會 | | | | 員山鄉農會 | | 三星鄉農會 | | | | | | |
|------|-------|-----|-----|------|-------|-----|-------|----|----|----|----|----|----|
| | 吉祥路二段 | 古結路 | 新南路 | 新南溪床 | 雙連埤 | 蔬產班 | 大義 | 人和 | 集慶 | 貴林 | 天福 | 萬德 | 尚武 |
| 5月下旬 | 87 | 85 | 105 | 86 | 12 | 10 | 5 | 5 | 5 | 0 | 11 | 9 | 6 |



成蟲數燈號表示：

- 綠燈→小於25隻；防治良好
- 藍燈→26-76隻；預警
- 黃燈→77-256隻；警戒
- 紅燈→257隻以上；啟動防治

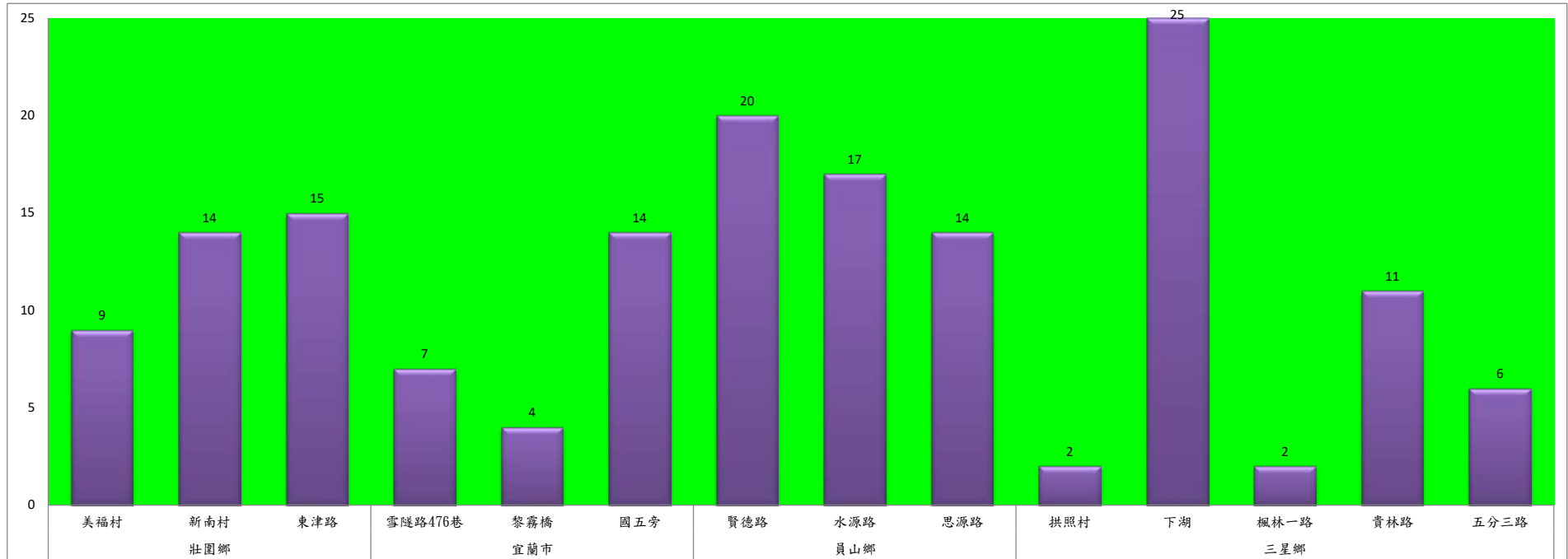


宜蘭縣動植物防疫所

Animal and Plant Disease Control Center Yilan County

111年5月下旬甜菜夜蛾本所監測平均隻數

| 甜菜夜蛾 | 壯圍鄉 | | | 宜蘭市 | | | 員山鄉 | | | 三星鄉 | | | | |
|------|-----|-----|-----|---------|-----|-----|-----|-----|-----|-----|----|------|-----|------|
| | 美福村 | 新南村 | 東津路 | 雪隧路476巷 | 黎霧橋 | 國五旁 | 賢德路 | 水源路 | 思源路 | 拱照村 | 下湖 | 楓林一路 | 貴林路 | 五分三路 |
| 5月下旬 | 9 | 14 | 15 | 7 | 4 | 14 | 20 | 17 | 14 | 2 | 25 | 2 | 11 | 6 |

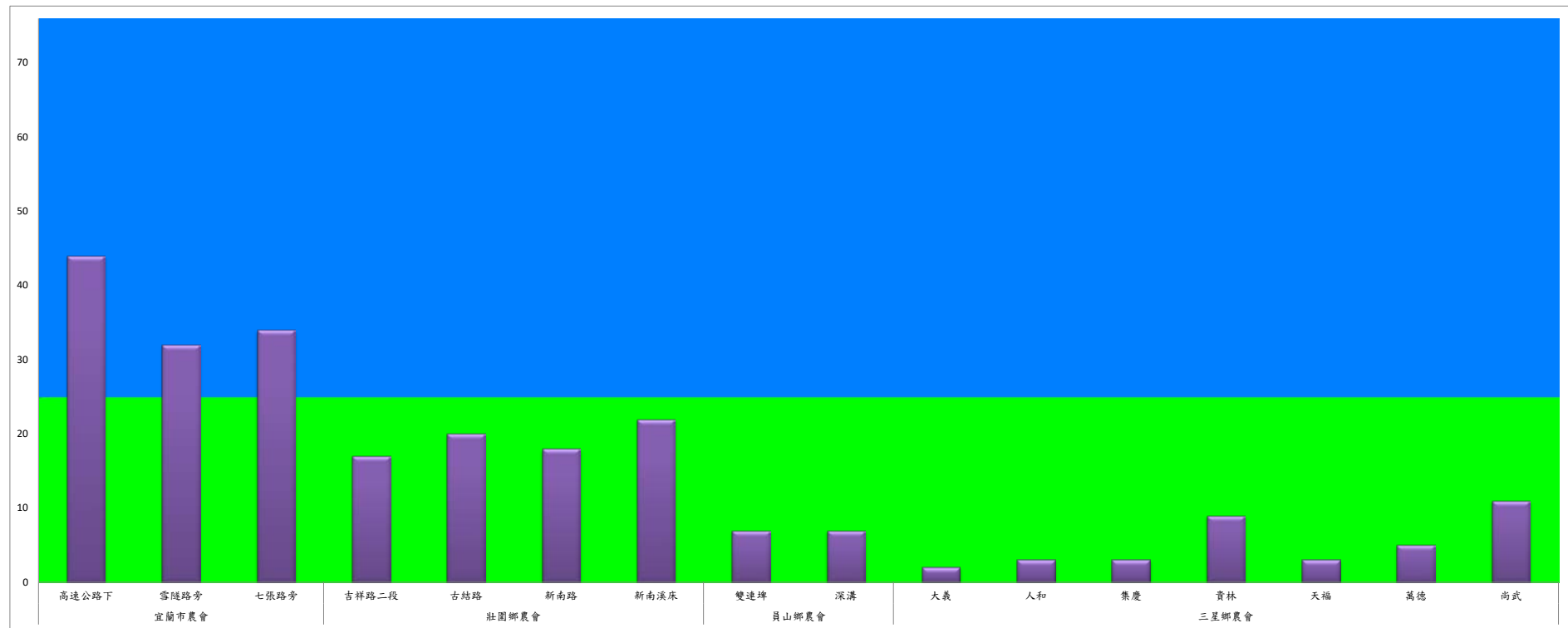


成蟲數燈號表示：

- 綠燈→小於25隻；防治良好
- 藍燈→26-76隻；預警
- 黃燈→77-256隻；警戒
- 紅燈→257隻以上；啟動防治

111年5月下旬甜菜夜蛾農會監測平均隻數

| 甜菜夜蛾 | 宜蘭市農會 | | | 壯圍鄉農會 | | | | 員山鄉農會 | | 三星鄉農會 | | | | | | |
|------|-------|------|------|-------|-----|-----|------|-------|----|-------|----|----|----|----|----|----|
| | 高速公路下 | 雪隧路旁 | 七張路旁 | 吉祥路二段 | 古結路 | 新南路 | 新南溪床 | 雙連埤 | 深溝 | 大義 | 人和 | 集慶 | 貴林 | 天福 | 萬德 | 尚武 |
| 5月下旬 | 44 | 32 | 34 | 17 | 20 | 18 | 22 | 7 | 7 | 2 | 3 | 3 | 9 | 3 | 5 | 11 |



成蟲數燈號表示：

- 綠燈→小於25隻；防治良好
- 藍燈→25-76隻；預警
- 黃燈→77-256隻；警戒
- 紅燈→257隻以上；啟動防治

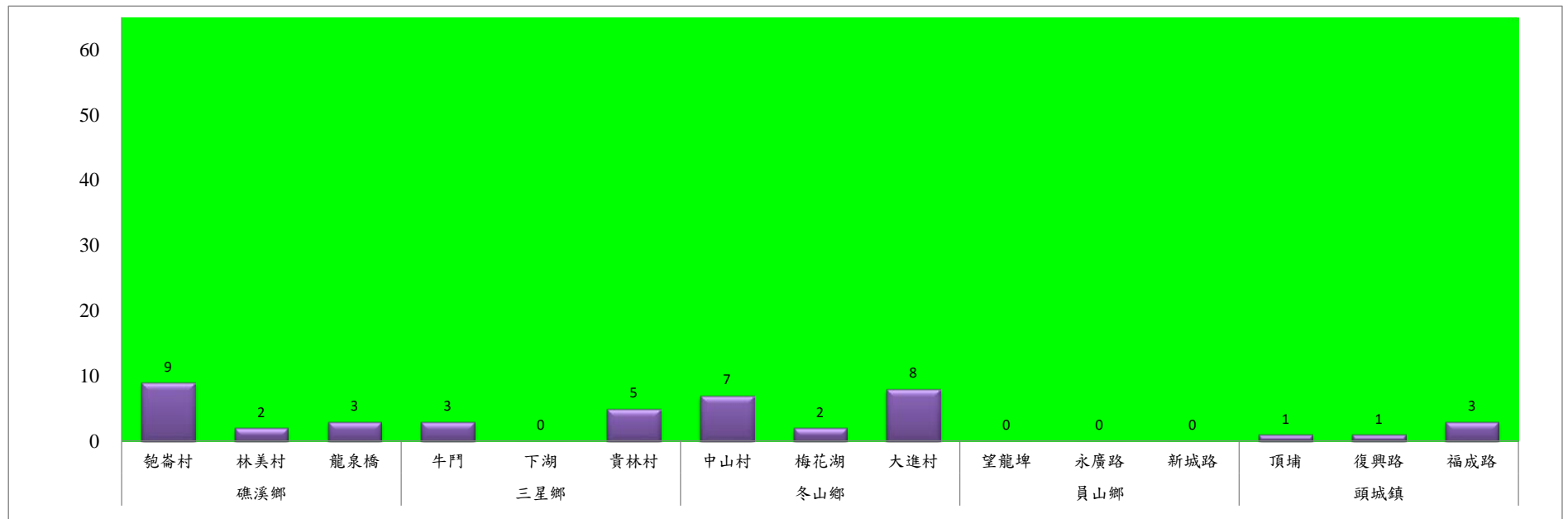


宜蘭縣 動植物防疫所

Animal and Plant Disease Control Center Yilan County

111年5月下旬果實蠅本所監測平均隻數

| 果實蠅 | 礁溪鄉 | | | 三星鄉 | | | 冬山鄉 | | | 員山鄉 | | | 頭城鎮 | | |
|------|-----|-----|-----|-----|----|-----|-----|-----|-----|-----|-----|-----|-----|-----|-----|
| | 匏崙村 | 林美村 | 龍泉橋 | 牛鬥 | 下湖 | 貴林村 | 中山村 | 梅花湖 | 大進村 | 望龍埤 | 永廣路 | 新城路 | 頂埔 | 復興路 | 福成路 |
| 5月下旬 | 9 | 2 | 3 | 3 | 0 | 5 | 7 | 2 | 8 | 0 | 0 | 0 | 1 | 1 | 3 |



成蟲數燈號表示：

- 綠燈→小於65隻；防治良好
- 藍燈→65-256隻；預警
- 黃燈→257-1024隻；警戒
- 紅燈→1025隻以上；啟動防治

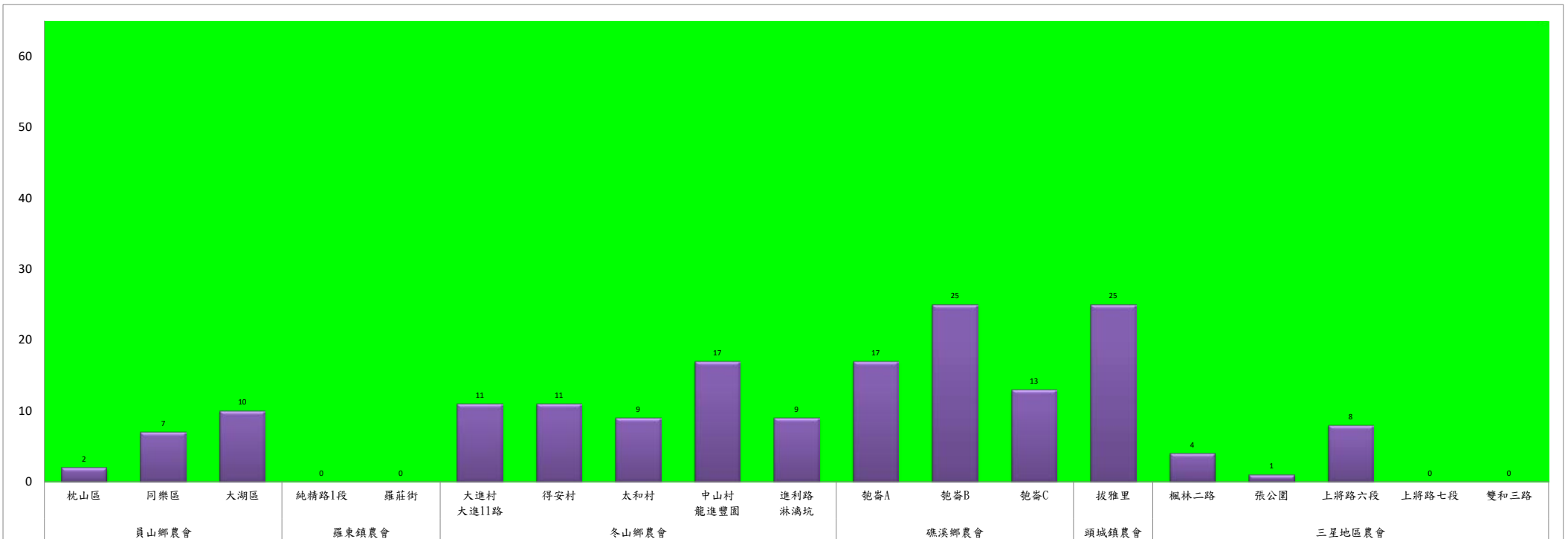


宜蘭縣 動植物防疫所

Animal and Plant Disease Control Center Yilan County

111年5月下旬果實蠅農會監測平均隻數

| 果實蠅 | 員山鄉農會 | | | 羅東鎮農會 | | 冬山鄉農會 | | | | | 礁溪鄉農會 | | | 頭城鎮農會 | 三星地區農會 | | | | |
|------|-------|-----|-----|-------|-----|--------------|-----|-----|-------------|------------|-------|-----|-----|-------|----------|-----|-----------|-----------|----------|
| | 枕山區 | 同樂區 | 大湖區 | 純精路1段 | 羅莊街 | 大進村 大進11路 | 得安村 | 太和村 | 中山村 龍進豐園 | 進利路 淋漓坑 | 飽崙A | 飽崙B | 飽崙C | 拔雅里 | 楓林二 路 | 張公園 | 上將路 六段 | 上將路 七段 | 雙和三 路 |
| 5月下旬 | 2 | 7 | 10 | 0 | 0 | 11 | 11 | 9 | 17 | 9 | 17 | 25 | 13 | 25 | 4 | 1 | 8 | 0 | 0 |



成蟲數控製表示：

- 綠燈→小於65隻；防治良好
- 藍燈→65-256隻；預警
- 黃燈→257-1024隻；警戒
- 紅燈→1025隻以上；啟動防治

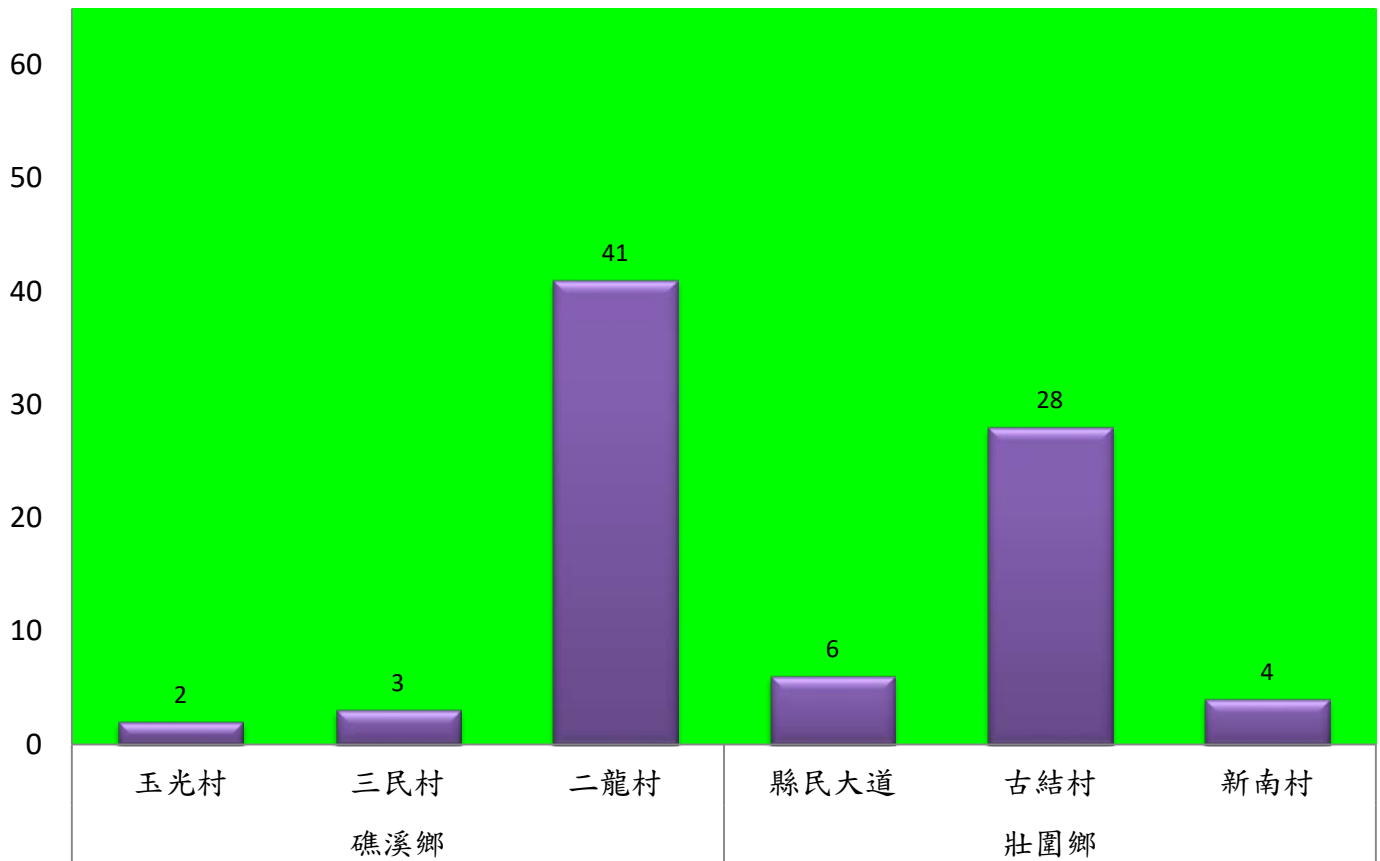


宜蘭縣 動植物防疫所

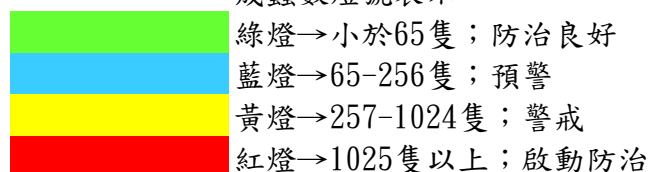
Animal and Plant Disease Control Center Yilan County

111年5月下旬瓜實蠅本所監測平均隻數

| 瓜實蠅 | 礁溪鄉 | | | 壯圍鄉 | | |
|------|-----|-----|-----|------|-----|-----|
| | 玉光村 | 三民村 | 二龍村 | 縣民大道 | 古結村 | 新南村 |
| 5月下旬 | 2 | 3 | 41 | 6 | 28 | 4 |



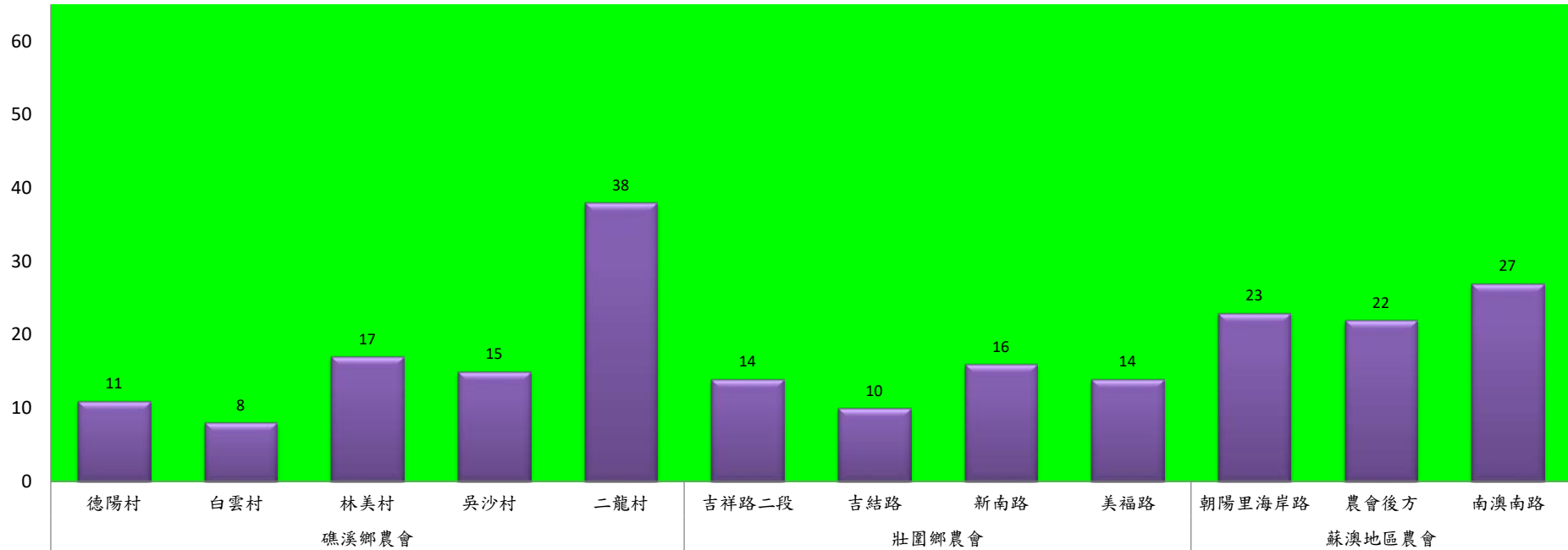
成蟲數燈號表示：





111年5月下旬瓜實蠅農會監測平均隻數

| 瓜實蠅 | 礁溪鄉農會 | | | | | 壯圍鄉農會 | | | | 蘇澳地區農會 | | |
|------|-------|-----|-----|-----|-----|-------|-----|-----|-----|--------|------|------|
| | 德陽村 | 白雲村 | 林美村 | 吳沙村 | 二龍村 | 吉祥路二段 | 吉結路 | 新南路 | 美福路 | 朝陽里海岸路 | 農會後方 | 南澳南路 |
| 5月下旬 | 11 | 8 | 17 | 15 | 38 | 14 | 10 | 16 | 14 | 23 | 22 | 27 |



成蟲數燈號表示：

- 綠燈→小於65隻；防治良好
- 藍燈→65-256隻；預警
- 黃燈→257-1024隻；警戒
- 紅燈→1025隻以上；啟動防治

三星鄉梨園中國梨木蝨監測數據表

| | 三星 三路 | 集賢 二路 | 泰雅 大橋 | 萬德-羅 公三路 | 五分路 一段 |
|----------|----------|----------|----------|-------------|-----------|
| 111年2月下旬 | 0 | 0 | 0 | 0 | 0 |
| 111年3月上旬 | 0 | 0 | 0 | 0 | 1 |
| 111年3月中旬 | 0 | 3 | 0 | 5 | 4 |
| 111年3月下旬 | 1 | 0 | 3 | 1 | 6 |
| 111年4月上旬 | 0 | 0 | 2 | 0 | 1 |
| 111年4月中旬 | 0 | 2 | 3 | 0 | 7 |
| 111年4月下旬 | 0 | 1 | 7 | 5 | 9 |
| 111年5月上旬 | 1 | 2 | 0 | 0 | 1 |
| 111年5月中旬 | 0 | 0 | 0 | 1 | 3 |
| 111年5月下旬 | 0 | 0 | 1 | 0 | 2 |

礁溪、頭城二化螟監測資料

| 時間 | 奇立丹路 | 玉石路 | 二城 |
|----------|------|-----|----|
| 110年5月中旬 | 12 | 41 | 13 |
| 110年5月下旬 | 6 | 10 | 3 |
| | | | |
| 111年5月中旬 | 21 | 21 | 2 |
| 111年5月下旬 | 4 | 0 | 0 |