

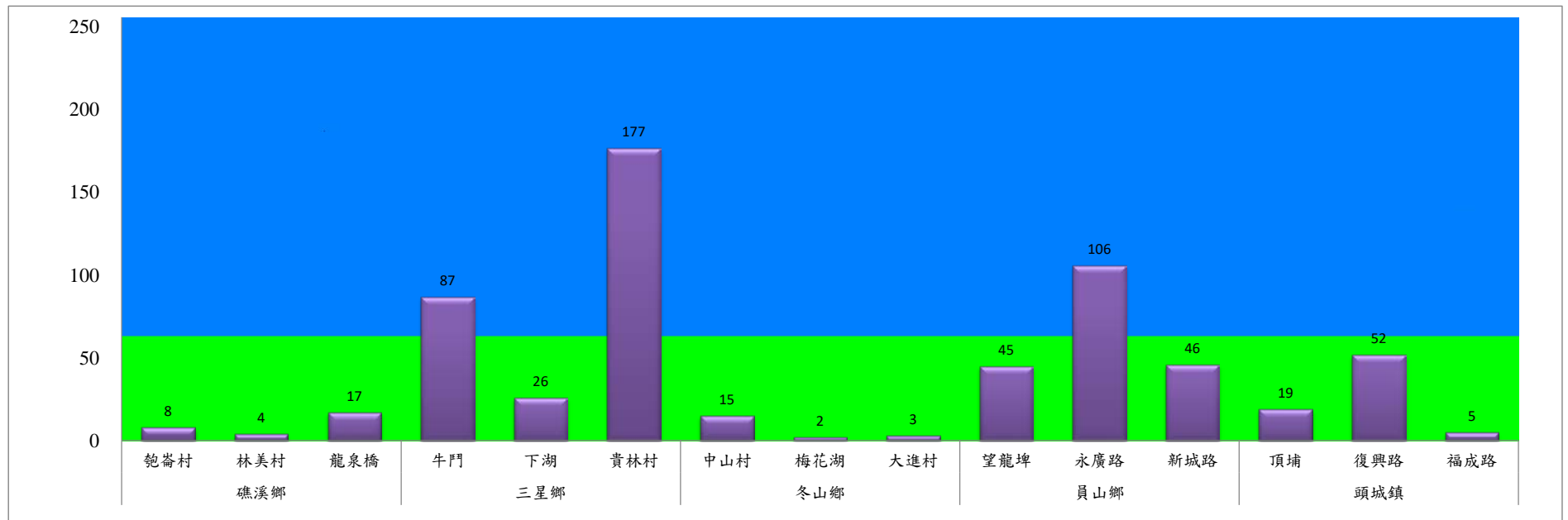


# 宜蘭縣 動植物防疫所

Animal and Plant Disease Control Center Yilan County

### 111年10月上旬果實蠅本所監測平均隻數

果實蠅	礁溪鄉			三星鄉			冬山鄉			員山鄉			頭城鎮		
	匏崙村	林美村	龍泉橋	牛鬥	下湖	貴林村	中山村	梅花湖	大進村	望龍埤	永廣路	新城路	頂埔	復興路	福成路
10月上旬	8	4	17	87	26	177	15	2	3	45	106	46	19	52	5



成蟲數燈號表示：

- 綠燈→小於65隻；防治良好
- 藍燈→65-256隻；預警
- 黃燈→257-1024隻；警戒
- 紅燈→1025隻以上；啟動防治

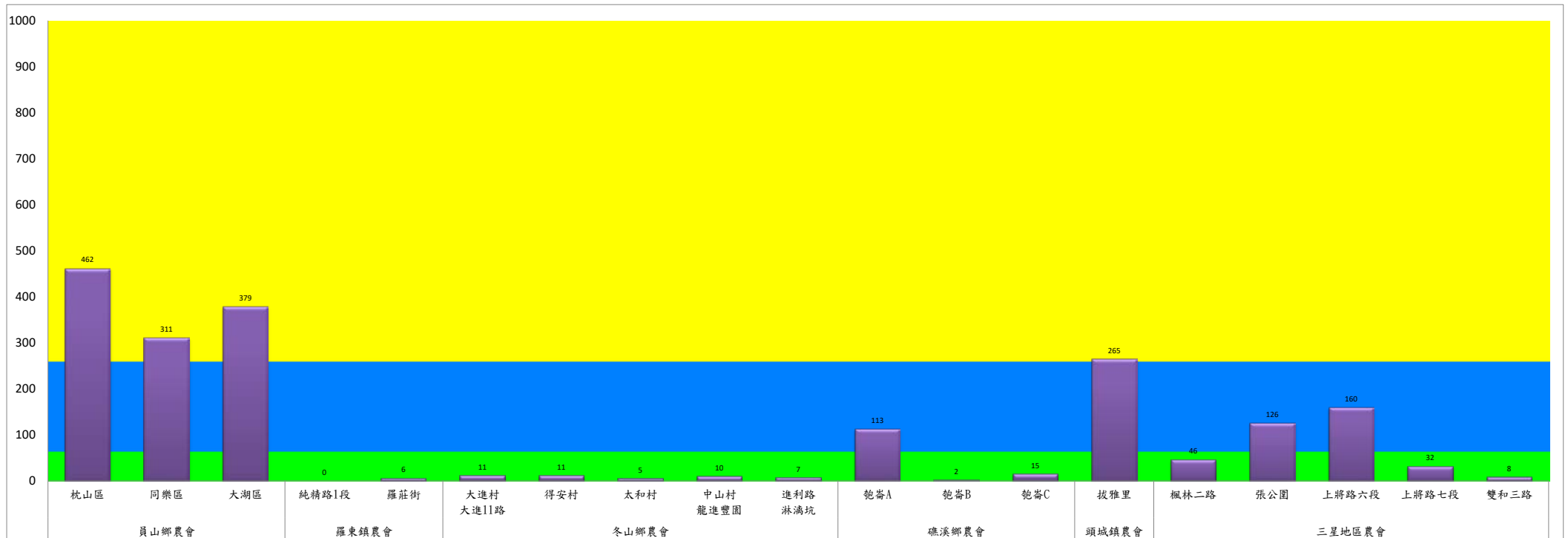


# 宜蘭縣 動植物防疫所

Animal and Plant Disease Control Center Yilan County

## 111年10月上旬果實蠅農會監測平均隻數

果實蠅	員山鄉農會			羅東鎮農會		冬山鄉農會					礁溪鄉農會			頭城鎮農會	三星地區農會				
	枕山區	同樂區	大湖區	純精路1段	羅莊街	大進村 大進11路	得安村	太和村	中山村 龍進豐園	進利路 淋漓坑	飽崙A	飽崙B	飽崙C	拔雅里	楓林二 路	張公園	上將路 六段	上將路 七段	雙和三 路
10月上旬	462	311	379	0	6	11	11	5	10	7	113	2	15	265	46	126	160	32	8



成蟲數控燈表示：  
 綠燈→小於65隻；防治良好  
 藍燈→65-256隻；預警  
 黃燈→257-1024隻；警戒  
 紅燈→1025隻以上；啟動防治

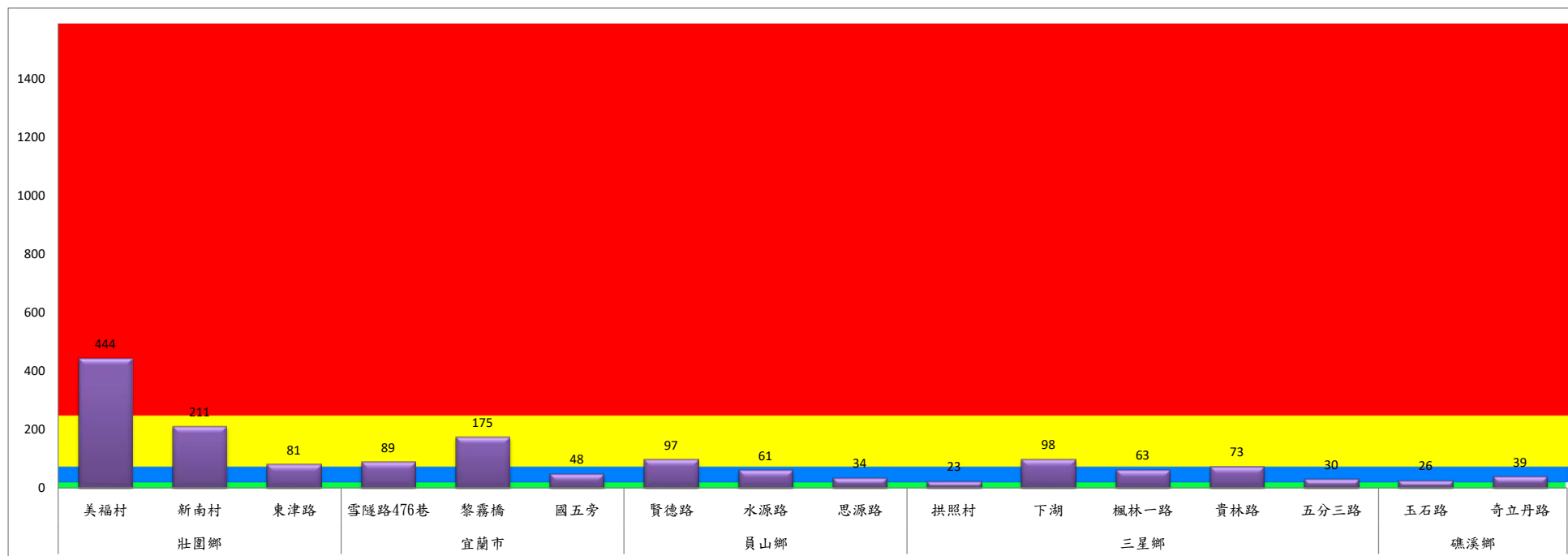


# 宜蘭縣 動植物防疫所

Animal and Plant Disease Control Center Yilan County

## 111年10月上旬斜紋夜蛾本所監測平均隻數

斜紋夜蛾	壯圍鄉			宜蘭市			員山鄉			三星鄉					礁溪鄉	
	美福村	新南村	東津路	雪隧路476巷	黎霧橋	國五旁	賢德路	水源路	思源路	拱照村	下湖	楓林一路	貴林路	五分三路	玉石路	奇立丹路
10月上旬	444	211	81	89	175	48	97	61	34	23	98	63	73	30	26	39



成蟲數燈號表示：

- 綠燈→小於25隻；防治良好
- 藍燈→26-76隻；預警
- 黃燈→77-256隻；警戒
- 紅燈→257隻以上；啟動防治

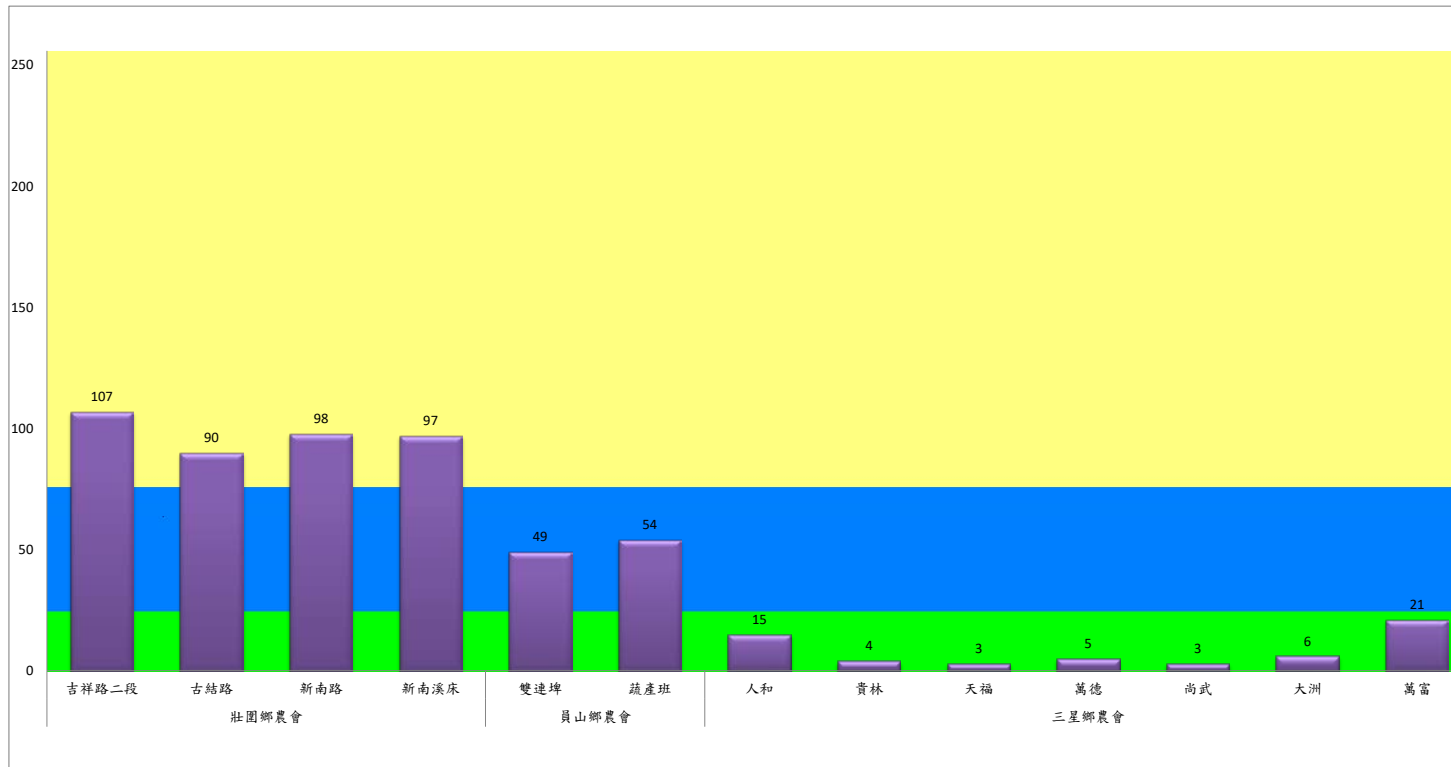


# 宜蘭縣動植物防疫所

Animal and Plant Disease Control Center Yilan County

### 111年10月上旬斜紋夜蛾農會監測平均隻數

斜紋夜蛾	壯圍鄉農會				員山鄉農會		三星鄉農會						
	吉祥路二段	古結路	新南路	新南溪床	雙連埤	蔬產班	人和	貴林	天福	萬德	尚武	大洲	萬富
10月上旬	107	90	98	97	49	54	15	4	3	5	3	6	21



成蟲數燈號表示：

- 綠燈→小於25隻；防治良好
- 藍燈→26-76隻；預警
- 黃燈→77-256隻；警戒
- 紅燈→257隻以上；啟動防治

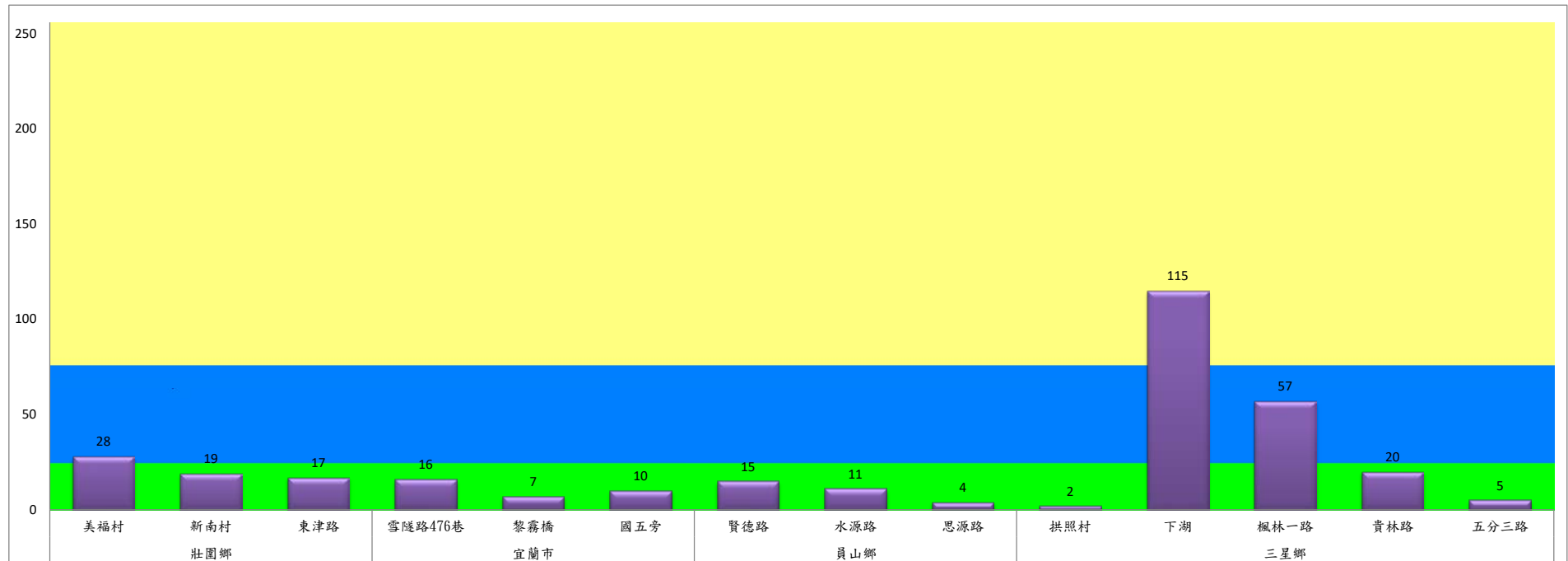


# 宜蘭縣動植物防疫所

Animal and Plant Disease Control Center Yilan County

## 111年10月上旬甜菜夜蛾本所監測平均隻數

甜菜夜蛾	壯圍鄉			宜蘭市			員山鄉			三星鄉				
	美福村	新南村	東津路	雪隧路476巷	黎霧橋	國五旁	賢德路	水源路	思源路	拱照村	下湖	楓林一路	貴林路	五分三路
10月上旬	28	19	17	16	7	10	15	11	4	2	115	57	20	5

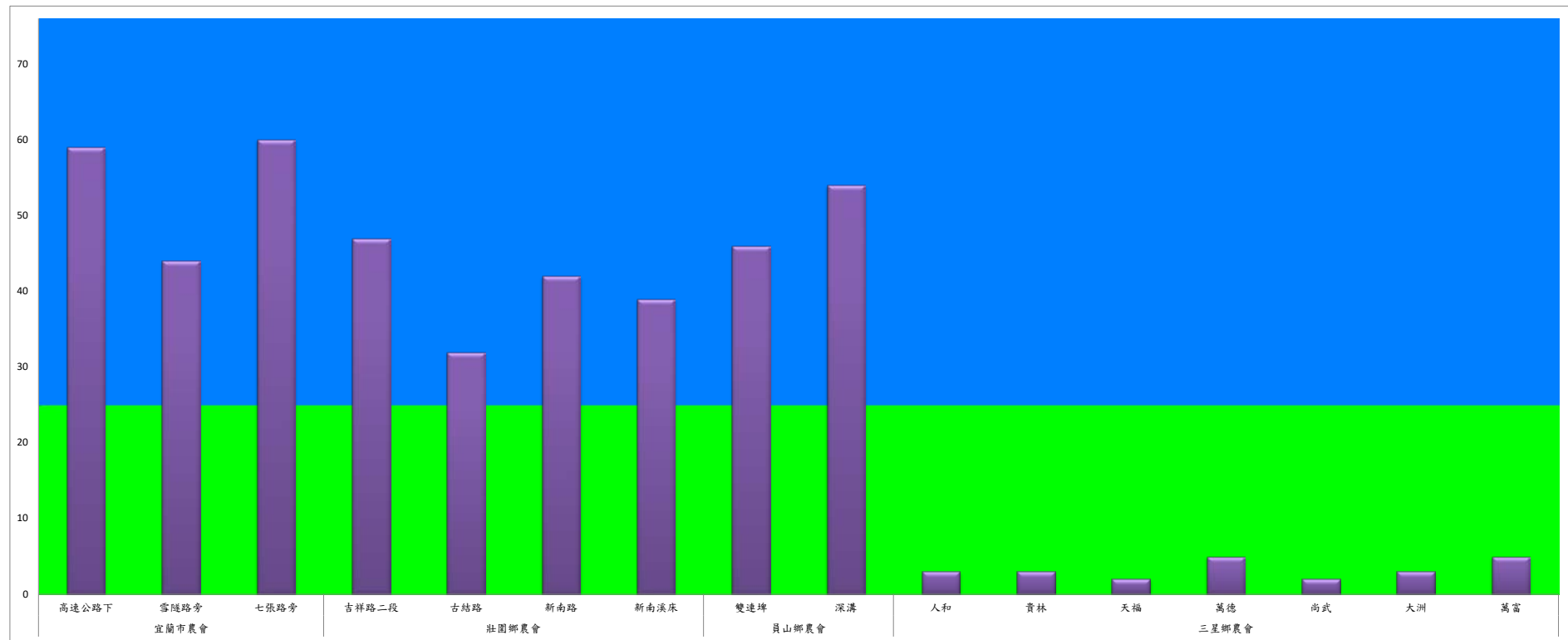


成蟲數燈號表示：

- 綠燈→小於25隻；防治良好
- 藍燈→26-76隻；預警
- 黃燈→77-256隻；警戒
- 紅燈→257隻以上；啟動防治

111年10月上旬甜菜夜蛾農會監測平均隻數

甜菜夜蛾	宜蘭市農會			壯圍鄉農會				員山鄉農會		三星鄉農會						
	高速公路下	雪隧路旁	七張路旁	吉祥路二段	古結路	新南路	新南溪床	雙連埤	深溝	人和	貴林	天福	萬德	尚武	大洲	萬富
10月上旬	59	44	60	47	32	42	39	46	54	3	3	2	5	2	3	5



成蟲數燈號表示：

- 綠燈→小於25隻：防治良好
- 藍燈→25-76隻：預警
- 黃燈→77-256隻：警戒
- 紅燈→257隻以上：啟動防治

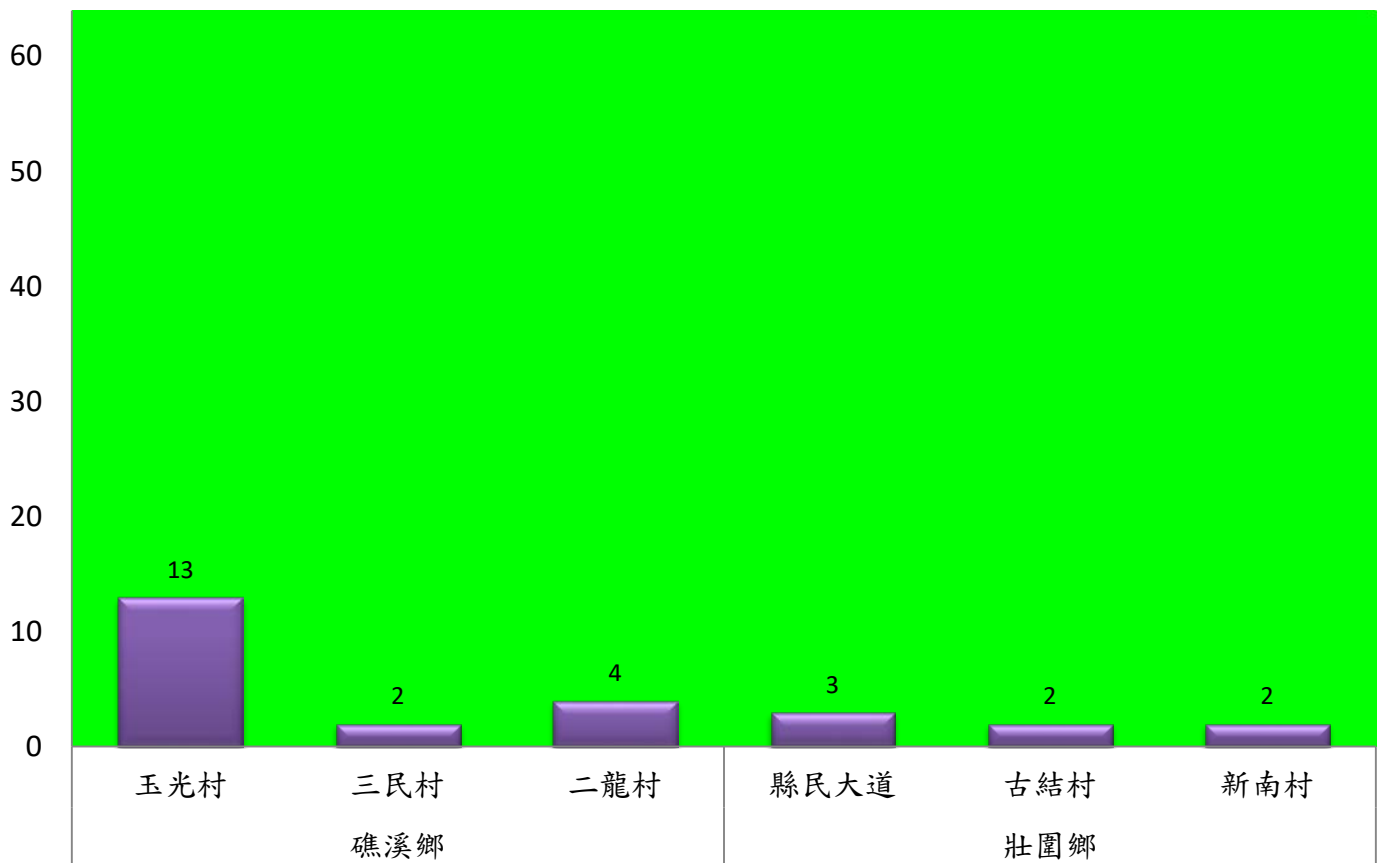


# 宜蘭縣 動植物防疫所

Animal and Plant Disease Control Center Yilan County

## 111年10月上旬瓜實蠅本所監測平均隻數

瓜實蠅	礁溪鄉			壯圍鄉		
	玉光村	三民村	二龍村	縣民大道	古結村	新南村
10月上旬	13	2	4	3	2	2



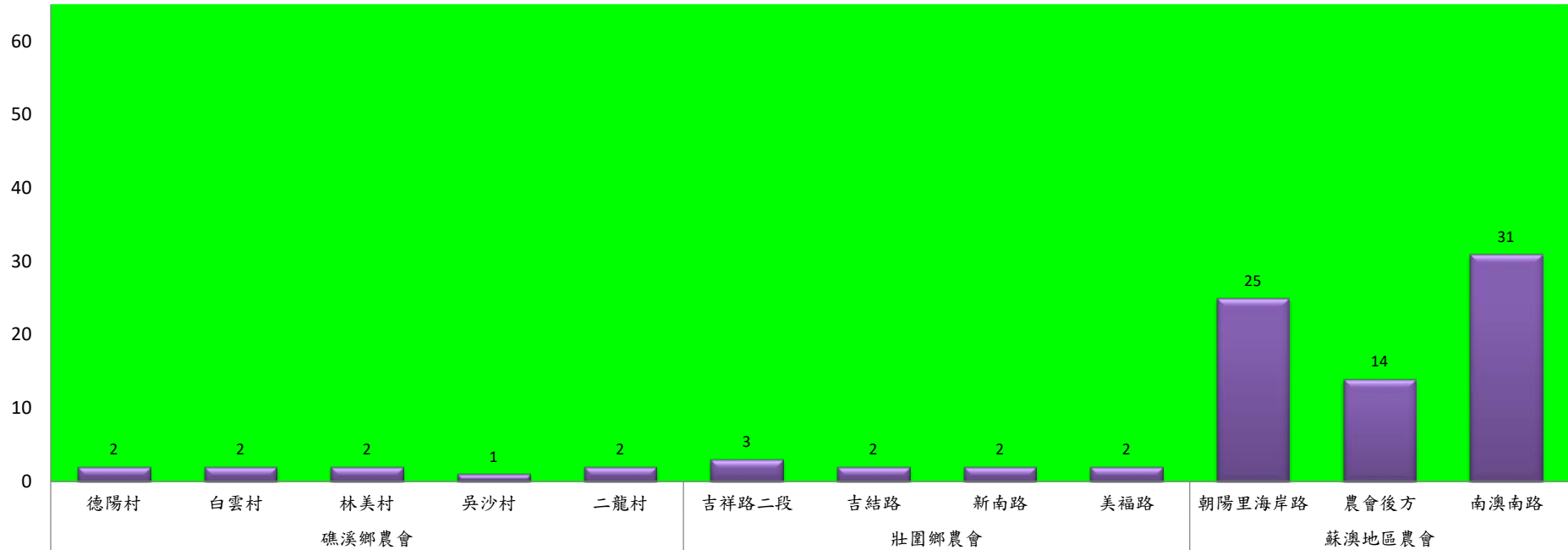
成蟲數燈號表示：

- 綠燈→小於65隻；防治良好
- 藍燈→65-256隻；預警
- 黃燈→257-1024隻；警戒
- 紅燈→1025隻以上；啟動防治



111年10月上旬瓜實蠅農會監測平均隻數

瓜實蠅	礁溪鄉農會					壯圍鄉農會				蘇澳地區農會		
	德陽村	白雲村	林美村	吳沙村	二龍村	吉祥路二段	吉結路	新南路	美福路	朝陽里海岸路	農會後方	南澳南路
10月上旬	2	2	2	1	2	3	2	2	2	25	14	31



成蟲數燈號表示：  
 綠燈→小於65隻；防治良好  
 藍燈→65-256隻；預警  
 黃燈→257-1024隻；警戒  
 紅燈→1025隻以上；啟動防治



## 礁溪、頭城二化螟監測資料

時間	奇立丹路	玉石路	二城
110年5月中旬	12	41	13
110年5月下旬	6	10	3
110年6月上旬	1	1	0
110年6月中旬	1	17	1
110年6月下旬	0	16	2
110年7月上旬	0	9	0
110年7月中旬	7	1	2
110年7月下旬	1	1	0
110年8月上旬	1	2	0
110年8月中旬	25	30	0
110年8月下旬	5	18	1
110年9月上旬	0	5	1
110年9月中旬	0	0	0
110年9月下旬	0	4	0
110年10月上旬	0	1	—
111年5月中旬	21	21	2
111年5月下旬	4	0	0
111年6月上旬	0	0	1
111年6月中旬	0	0	0
111年6月下旬	1	3	0
111年7月上旬	2	4	0
111年7月中旬	0	0	0
111年7月下旬	—	13	3
111年8月上旬	11	9	0

111年8月中旬	1	2	0
111年8月下旬	10	12	0
111年9月上旬	2	1	0
111年9月中旬	0	0	0
111年9月下旬	1	15	0
111年10月上旬	6	11	1