

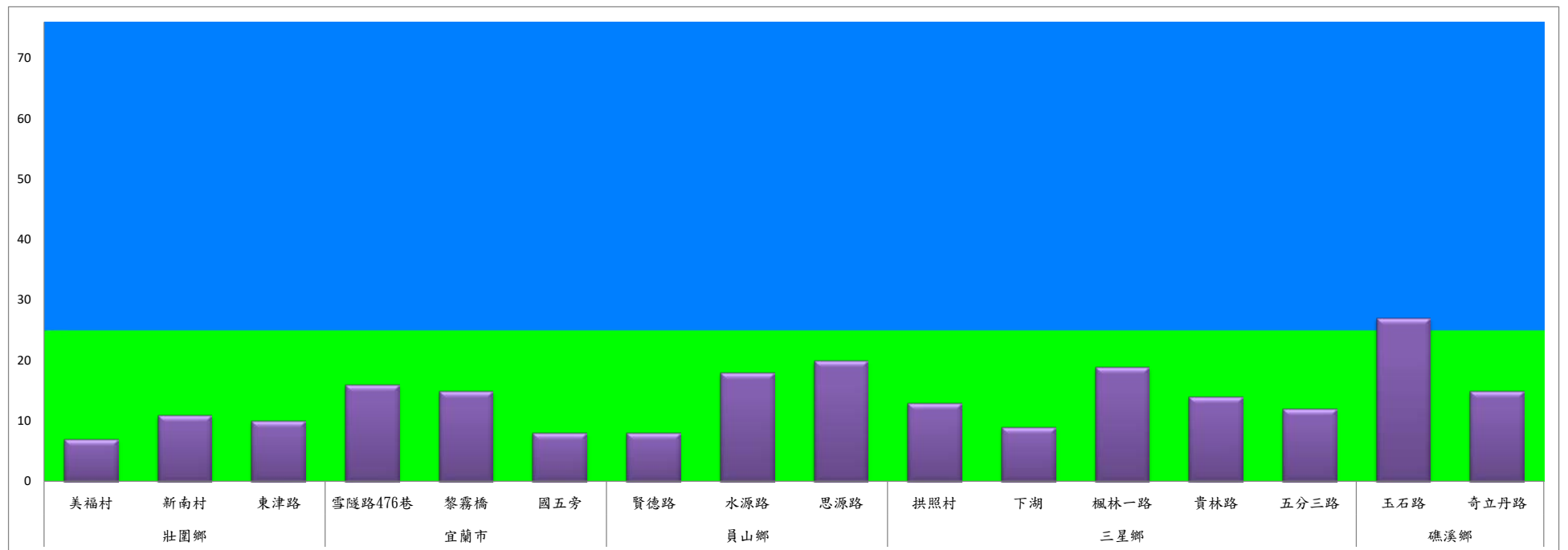


宜蘭縣 動植物防疫所

Animal and Plant Disease Control Center Yilan County

111年3月上旬斜紋夜蛾本所監測平均隻數

斜紋夜蛾	壯圍鄉			宜蘭市			員山鄉			三星鄉					礁溪鄉	
	美福村	新南村	東津路	雪隧路476巷	黎霧橋	國五旁	賢德路	水源路	思源路	拱照村	下湖	楓林一路	貴林路	五分三路	玉石路	奇立丹路
3月上旬	7	11	10	16	15	8	8	18	20	13	9	19	14	12	27	15

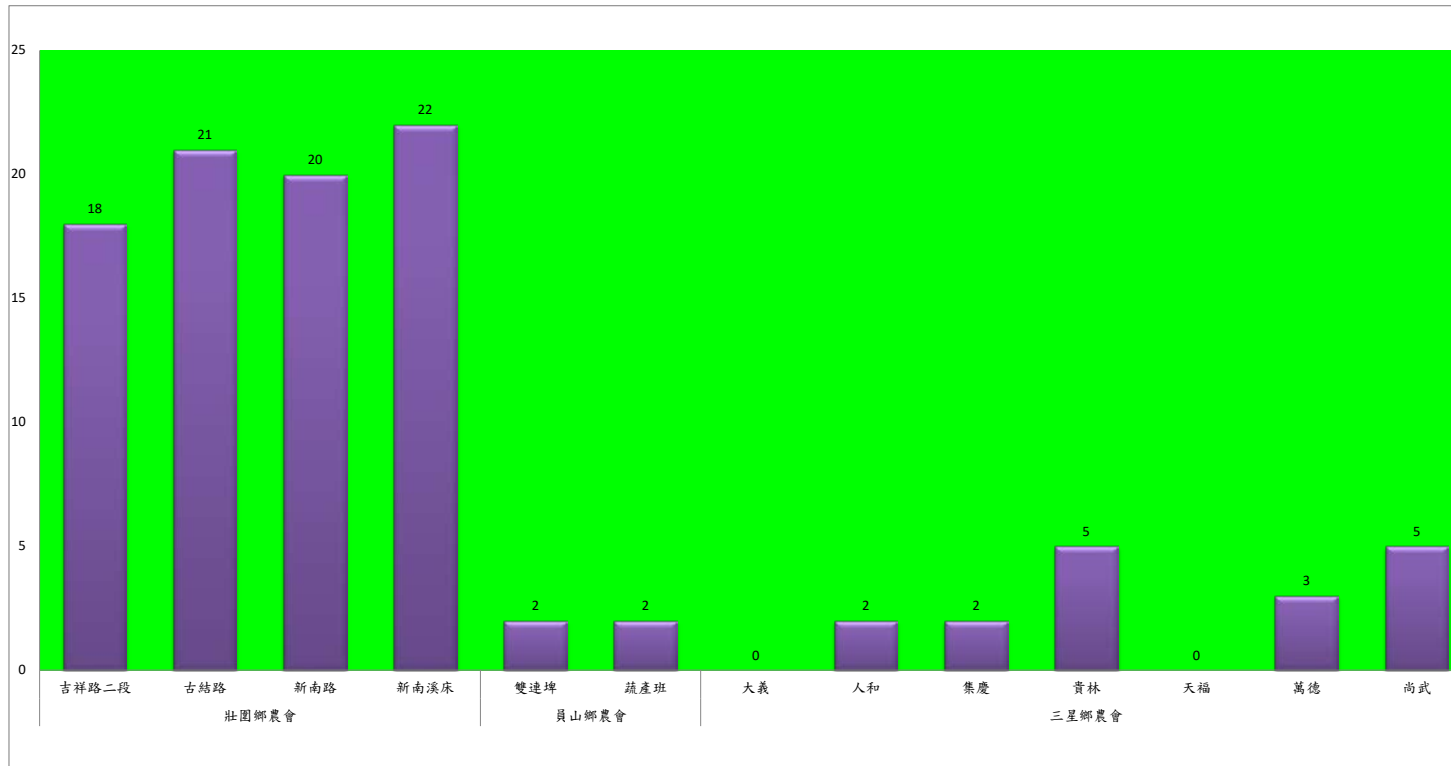


成蟲數燈號表示：

- 綠燈→小於25隻；防治良好
- 藍燈→26-76隻；預警
- 黃燈→77-256隻；警戒
- 紅燈→257隻以上；啟動防治

111年3月上旬斜紋夜蛾農會監測平均隻數

斜紋夜蛾	壯圍鄉農會				員山鄉農會		三星鄉農會						
	吉祥路二段	古結路	新南路	新南溪床	雙連埤	蔬產班	大義	人和	集慶	貴林	天福	萬德	尚武
3月上旬	18	21	20	22	2	2	0	2	2	5	0	3	5

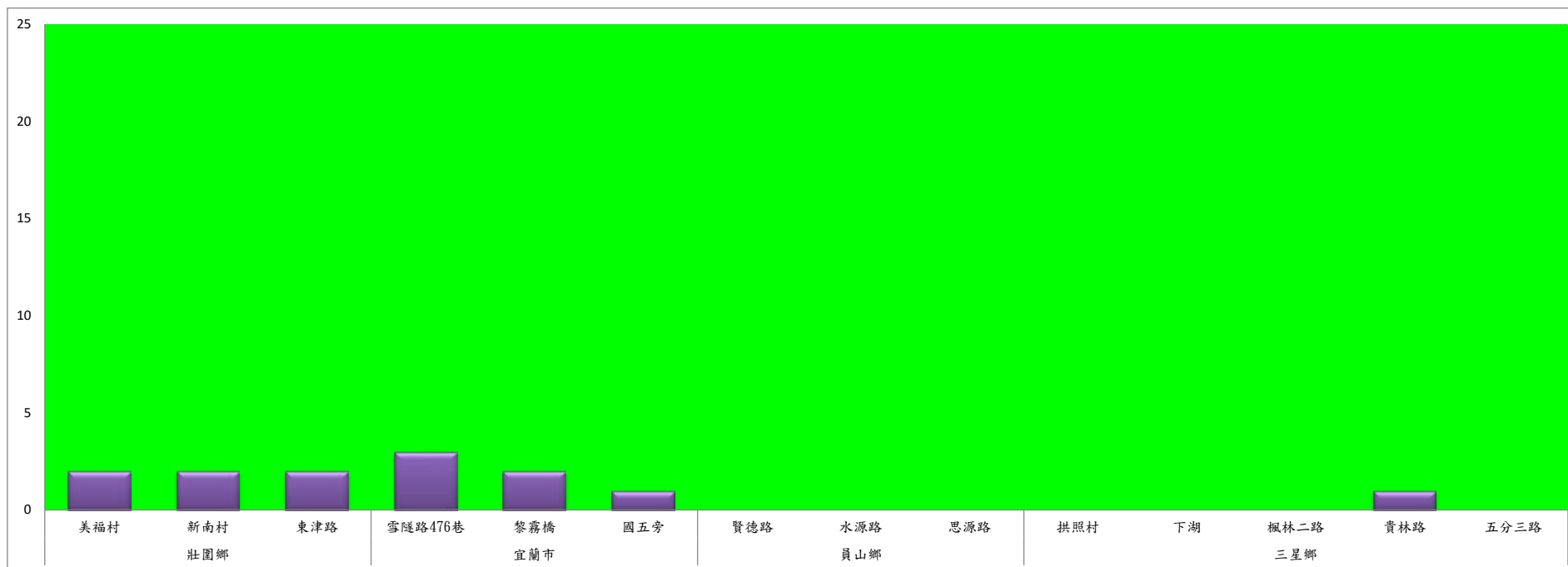


成蟲數燈號表示：

- 綠燈→小於25隻；防治良好
- 藍燈→26-76隻；預警
- 黃燈→77-256隻；警戒
- 紅燈→257隻以上；啟動防治

111年3月上旬甜菜夜蛾本所監測平均隻數

甜菜夜蛾	壯圍鄉			宜蘭市			員山鄉			三星鄉				
	美福村	新南村	東津路	雪隧路476巷	黎霧橋	國五旁	賢德路	水源路	思源路	拱照村	下湖	楓林二路	貴林路	五分三路
3月上旬	2	2	2	3	2	1	0	0	0	0	0	0	1	0



成蟲數燈號表示：

- 綠燈→小於25隻；防治良好
- 藍燈→26-76隻；預警
- 黃燈→77-256隻；警戒
- 紅燈→257隻以上；啟動防治

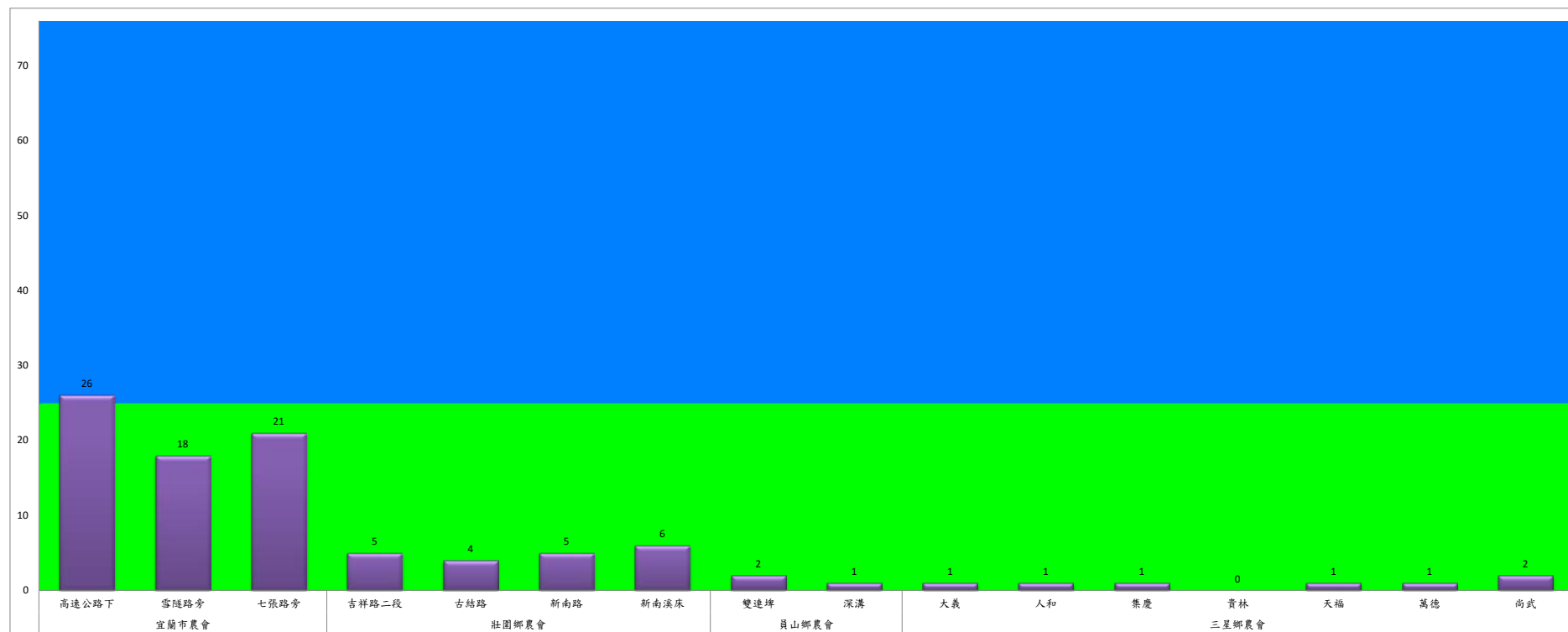


宜蘭縣動植物防疫所

Animal and Plant Disease Control Center Yilan County

111年3月上旬甜菜夜蛾農會監測平均隻數

甜菜夜蛾	宜蘭市農會			壯圍鄉農會				員山鄉農會		三星鄉農會						
	高速公路下	雪隧路旁	七張路旁	吉祥路二段	古結路	新南路	新南溪床	雙連埤	深溝	大義	人和	集慶	貴林	天福	萬德	尚武
3月上旬	26	18	21	5	4	5	6	2	1	1	1	0	1	1	1	2



成蟲數燈號表示：

- 綠燈→小於25隻：防治良好
- 藍燈→25-76隻：預警
- 黃燈→77-256隻：警戒
- 紅燈→257隻以上：啟動防治

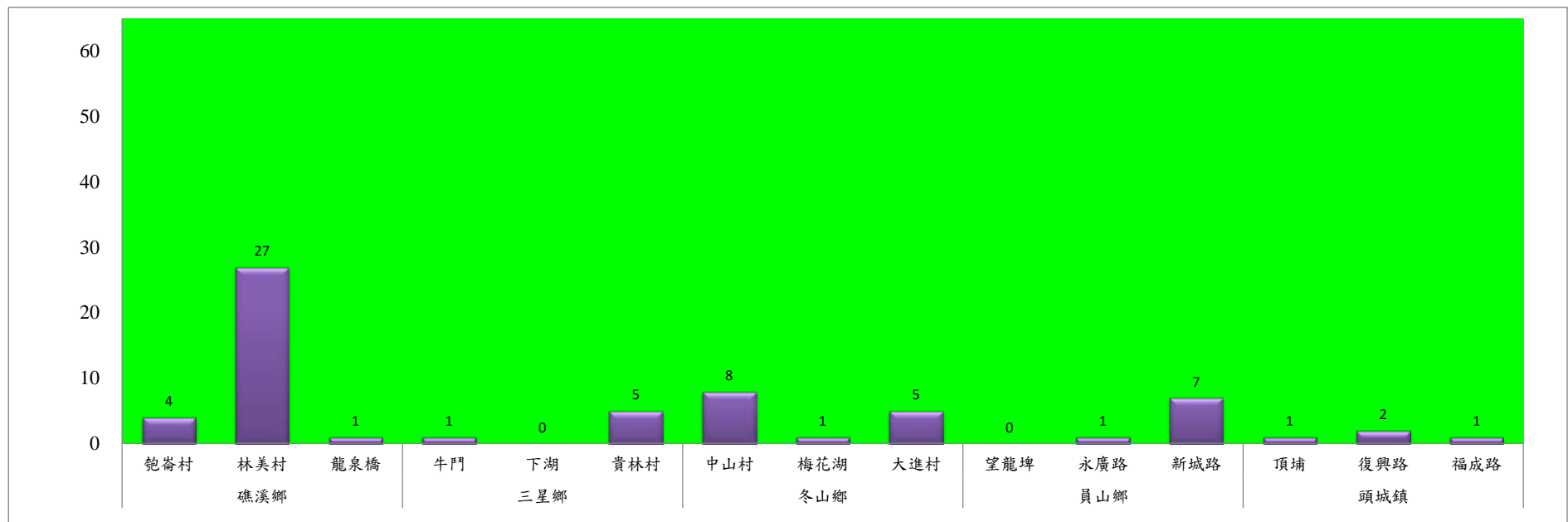


宜蘭縣 動植物防疫所

Animal and Plant Disease Control Center Yilan County

111年3月上旬果實蠅本所監測平均隻數

果實蠅	礁溪鄉			三星鄉			冬山鄉			員山鄉			頭城鎮		
	匏崙村	林美村	龍泉橋	牛鬥	下湖	貴林村	中山村	梅花湖	大進村	望龍埤	永廣路	新城路	頂埔	復興路	福成路
3月上旬	4	27	1	1	0	5	8	1	5	0	1	7	1	2	1



成蟲數燈號表示：

- 綠燈→小於65隻；防治良好
- 藍燈→65-256隻；預警
- 黃燈→257-1024隻；警戒
- 紅燈→1025隻以上；啟動防治

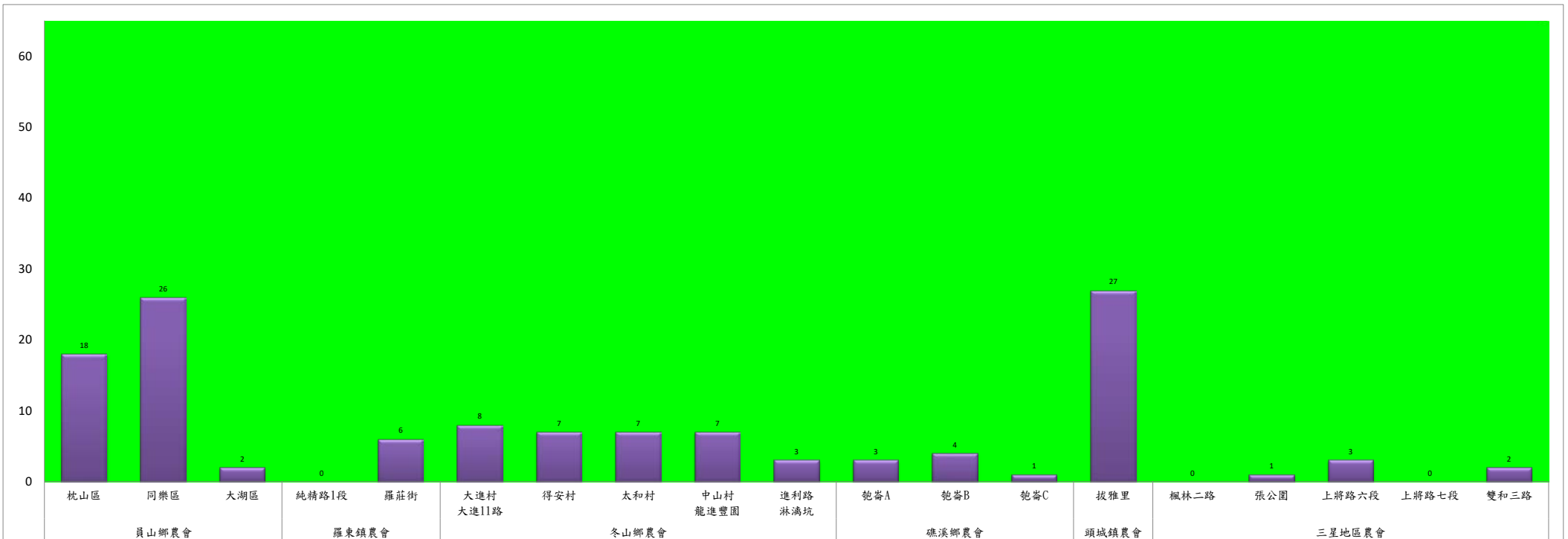


宜蘭縣 動植物防疫所

Animal and Plant Disease Control Center Yilan County

111年3月上旬果實蠅農會監測平均隻數

果實蠅	員山鄉農會			羅東鎮農會		冬山鄉農會					礁溪鄉農會			頭城鎮農會	三星地區農會				
	枕山區	同樂區	大湖區	純精路1段	羅莊街	大進村 大進11路	得安村	太和村	中山村 龍進豐園	進利路 淋漓坑	飽崙A	飽崙B	飽崙C	拔雅里	楓林二 路	張公園	上將路 六段	上將路 七段	雙和三 路
3月上旬	18	26	2	0	6	8	7	7	7	3	3	4	1	27	0	1	3	0	2



成蟲數控製表示：

- 綠燈→小於65隻；防治良好
- 藍燈→65-256隻；預警
- 黃燈→257-1024隻；警戒
- 紅燈→1025隻以上；啟動防治

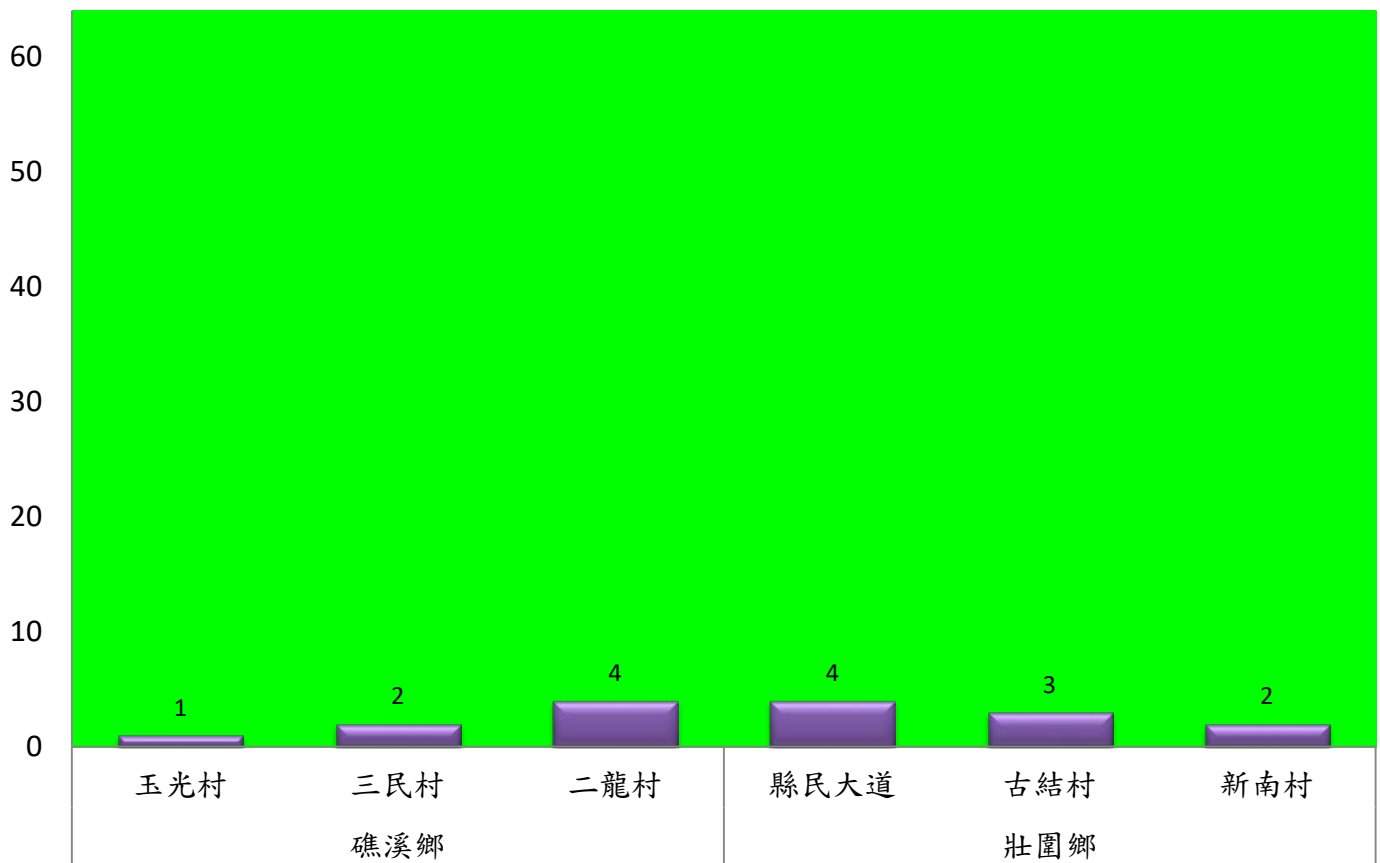


宜蘭縣 動植物防疫所

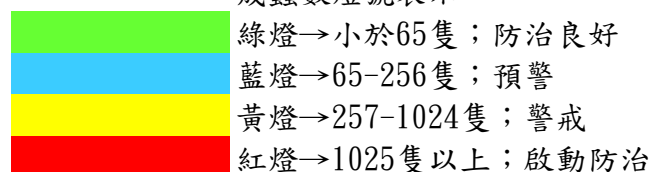
Animal and Plant Disease Control Center Yilan County

111年3月上旬瓜實蠅本所監測平均隻數

瓜實蠅	礁溪鄉			壯圍鄉		
	玉光村	三民村	二龍村	縣民大道	古結村	新南村
3月上旬	1	2	4	4	3	2

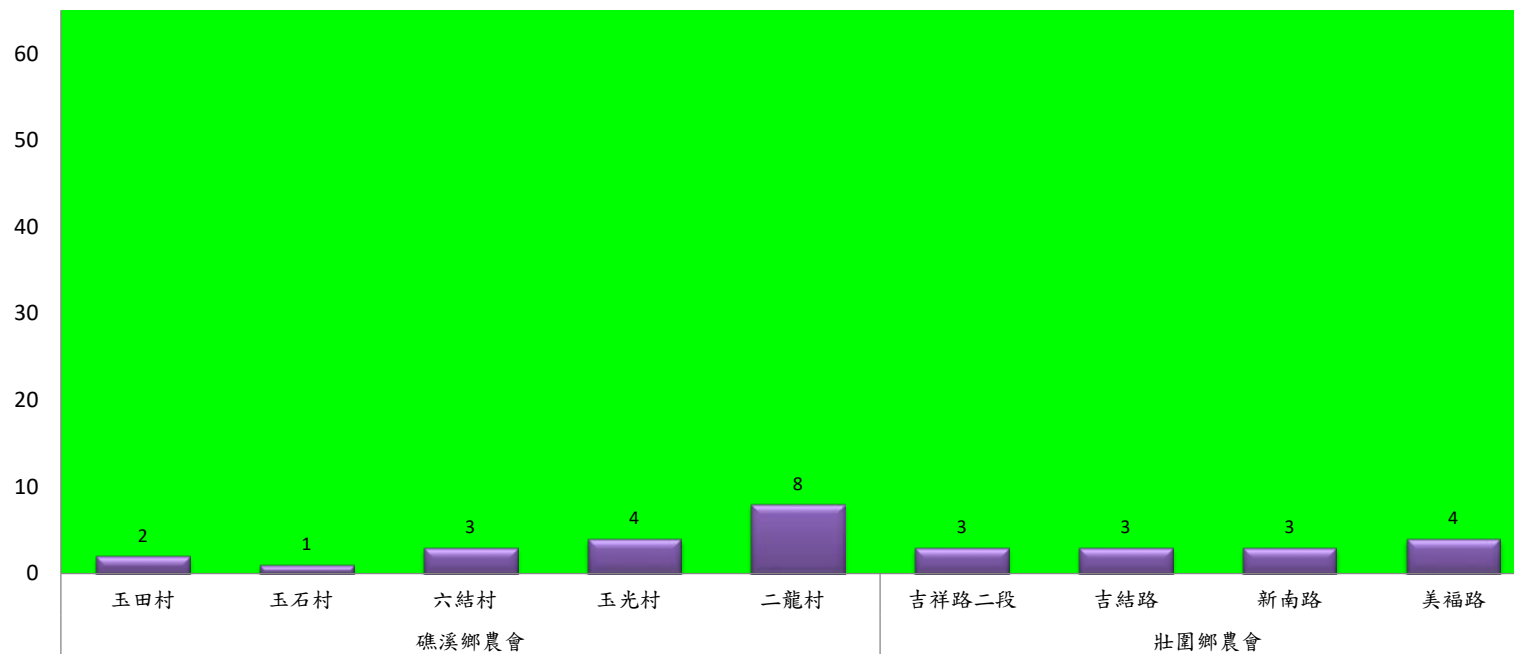


成蟲數燈號表示：

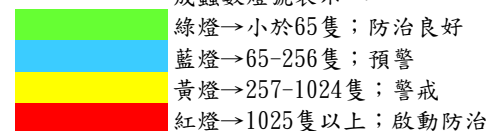


111年3月上旬瓜實蠅農會監測平均隻數

瓜實蠅	礁溪鄉農會					壯圍鄉農會			
	玉田村	玉石村	六結村	玉光村	二龍村	吉祥路二段	吉結路	新南路	美福路
3月上旬	2	1	3	4	8	3	3	3	4



成蟲數燈號表示：



三星鄉梨園中國梨木蝨監測數據表

	三星 三路	集賢 二路	泰雅 大橋	萬德-羅 公三路	五分路 一段
111年2月下旬	0	0	0	0	0
111年3月上旬	0	0	0	0	1