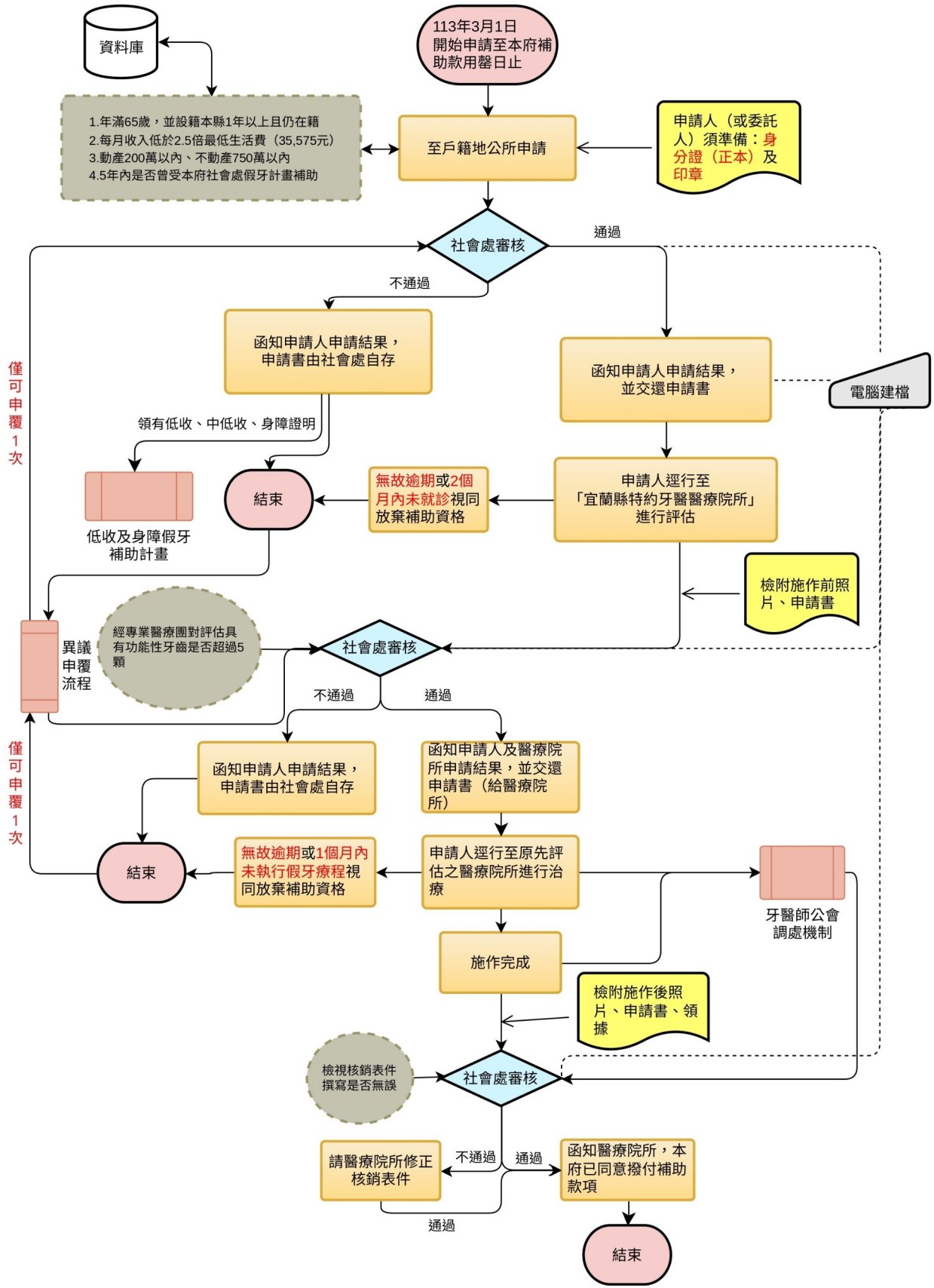


113 年度宜蘭縣 65 歲(原住民 55 歲)以上老人裝置全口假牙申請流程



113 年度宜蘭縣假牙補助計畫－特約牙醫醫療院所名單

編號	鄉鎮市	診所名稱	診所地址	聯絡電話	備註
1	宜蘭市	國立陽明交通大學附設醫院	宜蘭縣宜蘭市校舍路 169 號	9325192 分機 11632	
2	宜蘭市	統一牙醫診所	宜蘭縣宜蘭市中山路 3 段 41 號	9331366	
3	宜蘭市	中山牙醫診所	宜蘭縣宜蘭市和睦路 23-2 號	9363373	
4	宜蘭市	平安牙醫診所	宜蘭縣宜蘭市中山路三段 162 號	9351517	
5	宜蘭市	康全牙醫診所	宜蘭縣宜蘭市神農路 1 段 125 號 1 樓	9353623	
6	宜蘭市	和睦牙醫診所	宜蘭縣宜蘭市農權路 211 號	9330789	
7	宜蘭市	通安全牙醫診所	宜蘭縣宜蘭市復興路 3 段 68 號	9323559	
8	宜蘭市	大安麗緻牙醫診所	宜蘭縣宜蘭市宜中路 165 號	9312200	
9	頭城鎮	順源牙醫診所	宜蘭縣頭城鎮青雲路 2 段 352 號	9771387	
10	礁溪鄉	美佳牙醫診所	宜蘭縣礁溪鄉礁溪路 1 段 246 號	9283959	
11	礁溪鄉	協安牙醫診所	宜蘭縣礁溪鄉礁溪路 4 段 159 號	9889692	
12	礁溪鄉	張牙醫診所	宜蘭縣礁溪鄉礁溪路 4 段 181 號	9888451	
13	壯圍鄉	和平牙醫診所	宜蘭縣壯圍鄉吉祥村壯五路 265 號	9381114	
14	羅東鎮	醫療財團法人羅許基金會 羅東博愛醫院	宜蘭縣羅東鎮南昌里南昌街 83 號	9543131 分機 3671	
15	羅東鎮	天主教靈醫會醫療財團法人 羅東聖母醫院	宜蘭縣羅東鎮中正南路 160 號	9544106	
16	羅東鎮	徐牙醫診所	宜蘭縣羅東鎮中山路 2 段 433 號	9577823	
17	羅東鎮	王平安牙醫診所	宜蘭縣羅東鎮公正路 288 號	9565168	
18	羅東鎮	昭全牙醫診所	宜蘭縣羅東鎮南門路 56 號	9567125	
19	羅東鎮	延林牙醫診所	宜蘭縣羅東鎮公正路 103 號	9561999	
20	蘇澳鎮	今日牙醫診所	宜蘭縣蘇澳鎮中山路 1 段 92 號	9960523	
21	蘇澳鎮	黃牙醫診所	宜蘭縣蘇澳鎮中山路 1 段 137 號	9955985	
22	冬山鄉	我家牙醫診所	宜蘭縣冬山鄉照安路 33 巷 18 號 1 樓	9592895	
23	五結鄉	利生牙醫診所	宜蘭縣五結鄉利澤路 68 號	9502104	
24	南澳鄉	宜蘭縣南澳鄉衛生所	宜蘭縣南澳鄉蘇花路 2 段 375 號	9981019	
25	宜蘭市	全友牙醫診所	宜蘭縣宜蘭市新興路 62 號	9330238	
26	五結鄉	五福牙醫	宜蘭縣五結鄉五結路二段 389 號	9602025	
27	花蓮市	衛生福利部花蓮醫院	花蓮縣花蓮市中正路 600 號	03-8358141	