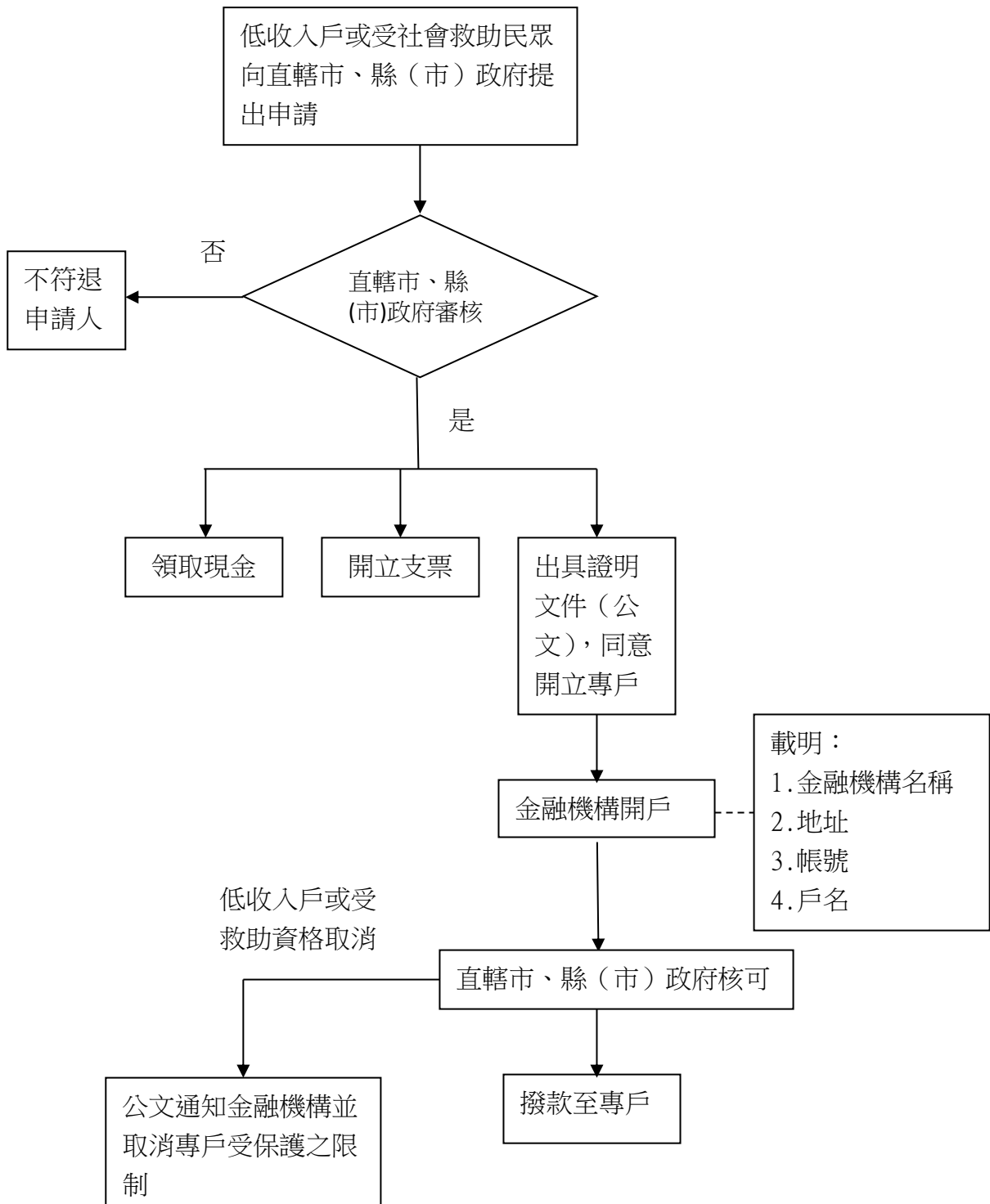


附件 1

社會救助法第 44 條之 2 辦理流程



◎民眾存款帳戶遭扣押或強制執行之例示：
1. 法院強制執行命令
2. 行政執行署(處)傳繳通知或相關執行命令
3. 金融聯合徵信中心書面查詢結果(警示帳戶)

法律扶助基金會各分會資訊

分會別	電話	傳真	E-mail
總會	(02)2322-5255	(02)2322-5289	legalaid@laf.org.tw
基隆分會	(02)2423-1631	(02)2423-1632	keelung@laf.org.tw
台北分會	(02)2322-5151	(02)2322-2051	taipei@laf.org.tw
士林分會	(02)2882-5266	(02)2882-1200	shilin@laf.org.tw
新北分會	(02)2973-7778	(02)2973-7771	ntp@laf.org.tw
桃園分會	(03)334-6500	(03)334-4451	taoyuan@laf.org.tw
新竹分會	(03)525-9882	(03)525-9897	hsinchu@laf.org.tw
苗栗分會	(037)368-001	(037)368-007	miaoli@laf.org.tw
台中分會	(04)2372-0091	(04)2372-0582	taichung@laf.org.tw
彰化分會	(04)837-5882	(04)837-5883	changhua@laf.org.tw
南投分會	(049)224-8110	(049)224-6226	nantou@laf.org.tw
雲林分會	(05)636-4400	(05)636-3850	yunlin@laf.org.tw
嘉義分會	(05)276-3488	(05)276-3400	chiayi@laf.org.tw
台南分會	(06)228-5550	(06)228-2540	tainan@laf.org.tw
高雄分會	(07)222-2360	(07)222-5230	kaohsiung@laf.org.tw
橋頭分會	(07)612-1137	(07)612-1157	ciaotou@laf.org.tw
屏東分會	(08)751-6798	(08)751-6587	pingtung@laf.org.tw
宜蘭分會	(03)965-3531	(03)965-3541	yilan@laf.org.tw
花蓮分會	(03)822-2128	(03)823-3068	hualien@laf.org.tw
原住民族法律 服務中心	(03)850-9917	(03)822-0509	indigenous@laf.org.tw
台東分會	(089)361-363	(089)361-153	taitung@laf.org.tw
澎湖分會	(06)927-9952	(06)927-8495	penghu@laf.org.tw
金門分會	(082)375-220	(082)375-210	kinmen@laf.org.tw
馬祖分會	(0836)26881	(0836)26601 審查室： (0836)26883	matsu@laf.org.tw