

中華民國 106 年

# 宜蘭縣壯圍鄉統計年報

第 14 期



宜蘭縣壯圍鄉公所 編印

中華民國 107 年 11 月出版

## 凡 例

- 一、本年報編印目的，旨在報導本鄉一般施政概況及其成果，以供釐訂施政計劃、執行考核之參考。
- 二、本刊所列資料，大部份取材於縣政府統計年報及本所各單位編報之業務報表，間有部份資料係由本所主計室直接搜集，加以整理計核彙編而成。
- 三、本刊所列數字，以民國 106 年之資料為主，但為便於明瞭施政進展之情形，將近年來各項資料均予列入，以利比較已往之消長變遷情況，惟其中因故無法刊列比較者則從缺。
- 四、本期資料計分土地、人口、行政組織、農業及畜牧、工商業及市鄉建設、財政、教育、環境衛生、社會福利等九類，並分類提要分析。
- 五、本刊各表所列度量衡單位，一律採用公制，其原始資料非公制者，亦予換算，以資劃一而以便比較。
- 六、本刊各表內「—」記號者表示無數字，「…」記號者表示數字不明，「0」記號者表示有數字但不及一單位，其他特殊情形需要表示，或在附註欄內詳為說明。
- 七、本刊各表內所列「年」係指日曆年度，「年底」係指該年十二月底，「年度」係指會計年度。
- 八、本刊承蒙本所各主管業務單位及本鄉各級機關學校等單位協助提供有關資料，始克編成，謹致謝忱，誤漏之處在所難免，敬請閱者不吝指正。

# 宜蘭縣壯圍鄉統計年報

## 目 錄

表 次	表 名	頁 次
<b>壹、土 地</b>		
1-1	土地面積	2
1-2	實施三七五減租成果	3 ~ 4
1-3	實施三七五減租後佃農購買耕地面積與戶數	5
1-4	土地徵收面積	6 ~ 9
<b>貳、人 口</b>		
2-1	現住戶數、人口密度及性比例	12 ~ 13
2-2	戶籍動態	14 ~ 17
2-3	現住人口之年齡分配	18 ~ 21
2-4	滿 15 歲以上現住人口之教育程度	22 ~ 23
2-5	現住人口之婚姻狀況	24 ~ 25
2-6	現住原住民人口數	26 ~ 27
2-7	現住原住民年齡分配	28 ~ 29
<b>參、行政組織</b>		
3-1	員工總人數	32 ~ 33
3-2	公務人員職等別	34
3-3	公務人員學歷	35 ~ 36
3-4	公務人員按性別及年齡分	37 ~ 38
3-5	自由地區增額立法委員區域選舉概況	39 ~ 40
3-6	縣長選舉概況	41 ~ 42
3-7	縣議員選舉概況	43 ~ 44
3-8	鄉鎮市民代表選舉概況	45 ~ 46
3-9	鄉鎮市長選舉概況	47 ~ 48
<b>肆、農業及畜牧</b>		
4-1	耕地面積	50 ~ 53
4-2	農戶人口數	54 ~ 55
4-3	稻米收穫面積及生產量	56 ~ 57
4-4	農產品收穫面積及生產量	58 ~ 65

4-5	現有牲畜數	66 ~ 67
4-6	家畜屠宰頭數	68 ~ 69
4-7	現有家禽數量	70 ~ 71
4-8	漁戶數及漁戶人口數	72 ~ 73

## 伍、工商業及市鄉建設

5-1	工廠登記現有家數	75 ~ 76
5-2	都市計畫區面積及人口	77 ~ 78
5-3	都市計畫區域內道路及公園綠地	79 ~ 80
5-4	都市計畫公共設施用地面積	81 ~ 84
5-5	都市計畫區域內公共工程實施數量	85 ~ 88
5-6	都市計畫公共設施用地已闢建面積	89 ~ 92
5-7	自來水供水普及率	93

## 陸、財 政

6-1	歲入預決算-按來源別分	95 ~ 96
6-2	歲出預決算-按政事別分	97 ~ 100

## 柒、教 育

7-1	所轄國民小學概況	102 ~ 105
7-2	國民中學概況	106 ~ 107
7-3	高級中學概況	108 ~ 101

## 捌、環境衛生

8-1	醫療機構及其他醫事機構開(執)業醫事人員數	114 ~ 115
8-2	醫療院所及各類病床數、救護車輛數	116 ~ 117
8-3	預防接種工作	118 ~ 121
8-4	藥商家數	122 ~ 123
8-5	垃圾清運概況	124 ~ 129

## 玖、社會福利

9-1	推行社區發展工作成果	131 ~ 134
9-2	身心障礙人口數	135 ~ 140
9-3	辦理調解業務概況	141 ~ 144

# 壹、土地

## 一、緣起與地理位置：

本鄉居於蘭陽平原的陸路要衝，東臨太平洋，西濱宜蘭市，北與頭城、礁溪為界，南隔蘭陽溪與五結相望。

以海岸位置來說，本鄉恰當「蘭陽平原」海岸線的中心，是眺望「龜山朝日」的最佳地點。傳說「龜」和「蛇」是蘭陽平原的守護神，牠們化身作海上的「龜山島」和「蜿蜒如蛇的海岸線」。「壯圍」遠山近海，鐘靈毓秀，素有「壯圍天下壯」之稱，美景渾然，人文蒼萃，正是得天獨厚的仙鄉。

全鄉面積計 38.4769 平方公里，以農產富饒，是本縣著名的米倉。

## 二、實施三七五減租成果：

本鄉 106 年底佃農戶數 532 戶，較上年底減少 3 戶，訂約面積 158.82 公頃，其中水田 152.83 公頃，旱田 3.39 公頃，其他 2.60 公頃。

## 三、土地徵收面積：

本鄉 106 年度土地徵收 0.1044 公頃。

## 貳、人 口

### 一、人口密度：

本鄉106年底現住人口24,250人，較上年底24,236人加14人，全鄉共分14村，221鄰，8,713戶，全鄉人口密度每平方公里平均630人。

### 二、人口組成：

#### 1. 性別：

本鄉106年底人口共有24,250人，其中男性12,816人占52.85%，女性11,434人占47.15%，男性較女性多出1,382人，性比例為112.08。

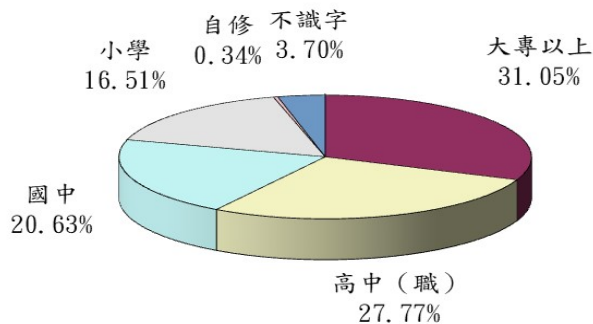
#### 2. 年齡結構：

本鄉106年底人口年齡結構分配，0-14歲2,186人占9.02%，15-64歲18,222人占75.14%，65歲以上3,842人占15.84%，65歲以上人口有上升之趨勢。

#### 3. 教育程度：

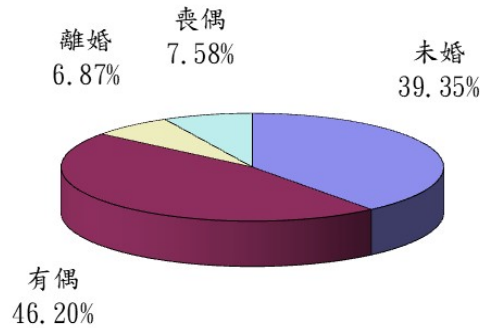
本鄉106年底滿十五歲以上人口計22,064人，其中識字者21,247人占96.30%，不識字者817人占3.70%，識字者中大專以上程度6,850人占31.05%，高中職者程度6,127人占27.77%，國中（職）程度4,551人占20.63%，國小程度3,644人占16.51%，自修部份75人占0.34%。

壯圍鄉滿15歲以上現住人口教育程度  
民國106年底



本鄉106年底現住人口婚姻中，未婚者9,543人占39.35%，有配偶者11,204人占46.20%，離婚者1,666人占6.87%，喪偶者1,837人占7.58%。

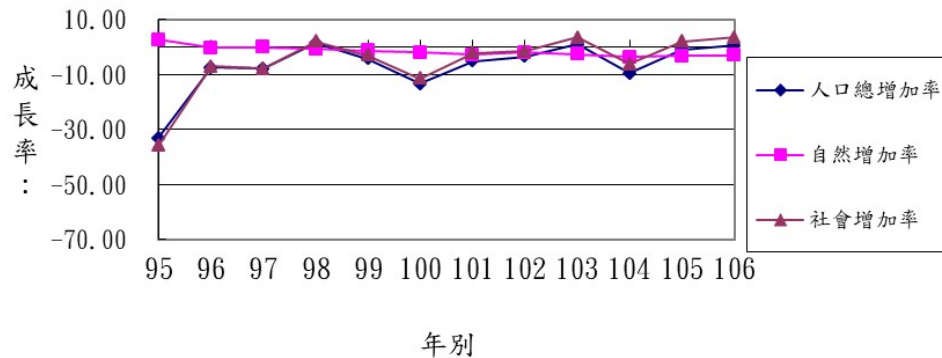
壯圍鄉現住人口婚姻狀況  
民國106年底



三、人口動態：

1. 社會動態係指遷入與遷出而言，民國 106 年內遷入人數 970 人，遷出人數 883 人，人口社會動態計增加 87 人(社會增加率 3.59%)。
2. 自然動態係指出生與死亡而言，民國 106 年出生 154 人，死亡 227 人，人口自然動態計減少 73 人(自然增加率-3.01%)。

壯圍鄉近年人口動態



四、原住民概況：

本鄉 106 年底原住民人口數 189 人，其中男性 74 人占 39.15%，女性 115 人占 60.85%；其中平地原住民 108 人，山地原住民 81 人。本鄉原住民年齡分配偏低，24 歲以下有 96 人，占 50.79 %，其中以 20-24 歲最多有 34 人，55 歲以上者有 20 人最少。

## 參、行政組織

### 一、本所行政組織：

本鄉 106 年底行政組織計有五課、三室（民政課、財政課、工務課、農經課、社會課、行政室、人事室、主計室），分掌各項業務附屬單位有清潔隊、幼兒園、圖書館等。

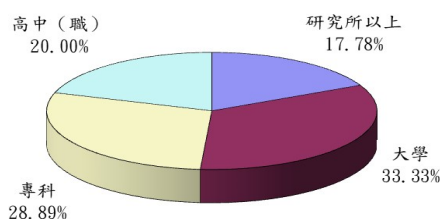
### 二、公教人員：

民國 106 年底，本所員工總人數共計 95 人，民選首長 1 人，正式職員 49 人，清潔隊員 23 人，駕駛 16 人，工友 4 人，約僱人員 2 人。

編制內公務人員按類別分述如下：

1. 依性別分：男性 24 人占 48.00%，女性 26 人占 52.00%。
2. 依職等分：簡任 1 人，薦任 20 人，委任 29 人。
3. 依教育程度分：研究所以上畢業 8 人，大學畢業 15 人，專科畢業 13 人，師範畢業 5 人，高中(職)畢業 9 人。
4. 依年齡分：本所編制內公務人員 50 人，平均年齡 48 歲，以 40-44 歲占 15 人最多。

壯圍鄉公教人員教育程度比率圖  
民國 106 年底



### 三、地方自治：

1. 縣市長選舉：至國 103 年 11 月共舉辦 17 屆，第 17 屆縣市長選舉，103 年 11 月 29 日舉辦，選民數 20,208 人，投票率 79.83%。
2. 縣議員選舉：至國 103 年 11 月共舉辦 18 屆，第 18 屆縣議員選舉，103 年 11 月 29 日舉辦，選民數 20,012 人，投票率 80.07%。
3. 鄉鎮市民代表選舉：至民國 103 年 11 月共舉辦 20 屆，第 20 屆鄉鎮市民代表，103 年 11 月 29 日舉辦，選民數 20,077 人，投票率 80.04%。
4. 鄉鎮市長選舉：至民國 103 年 11 月共舉辦 17 屆，第 17 屆鄉鎮市長選舉，103 年 11 月 29 日舉辦，選民數 20,095 人，投票率 80.04%。
5. 立法委員選舉：至民國 105 年 11 月共舉辦 9 屆，第 9 屆立法委員選舉，105 年 1 月 16 日舉辦，選民數 20,159 人，投票率 63.61%。



## 肆、農業及畜牧

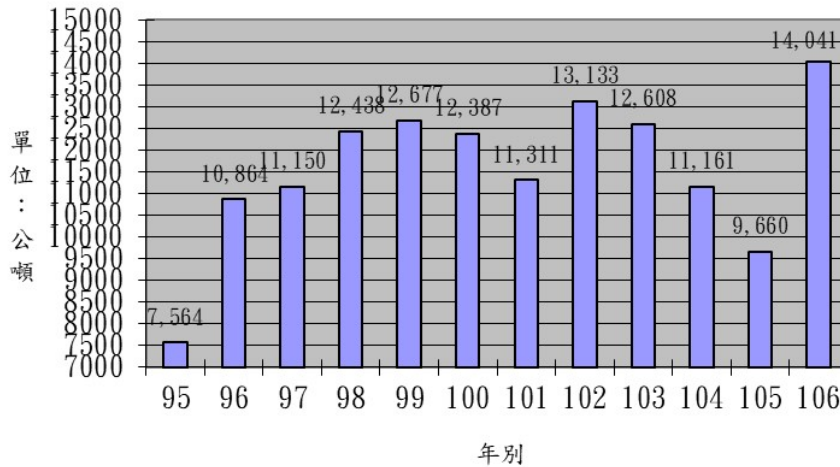
### 一、耕地面積：

民國 106 年底本鄉耕地面積 2,452.07 公頃，其中水田 2,439.23 公頃占 99.48%。

### 二、主要農作物生產：

1. 稻米：106 年收穫面積 1,920 公頃，占耕地面積 78.30%，其中以蓬萊米為主。
2. 雜糧作物：106 年收穫面積 20.03 公頃，以落花生 13.99 公頃最多。
3. 特用作物：106 年收穫面積 0.72 公頃，以生食用甘蔗 0.40 公頃最多。
4. 蔬菜類：106 年收穫面積 243.78 公頃，以其他蔬菜 224.25 公頃最多。
5. 果品類：106 年結實面積 5.15 公頃，以其他果品類 4.12 公頃最多。

壯圍鄉稻米歷年生產量



### 三、畜牧：

民國 106 年底本鄉現有牲畜數計 10,990 頭，其中以豬 10,941 頭占 99.55% 為最多；現有家禽數計 47 千隻，其中以肉用雞 47 千隻占 100%。

## 伍、工商業及市鄉建設

### 一、都市計畫：

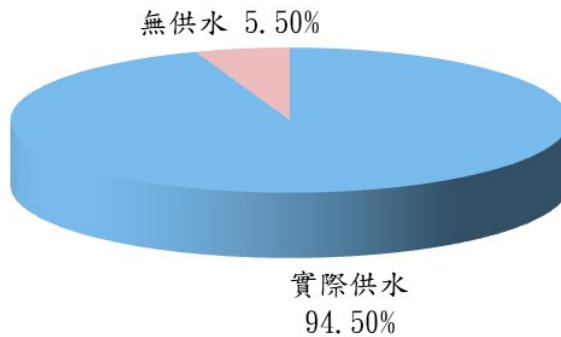
本鄉 106 年底都市計畫區總面積 1.45 平方公里，都市計畫區現況人口數 2,879 人，為計畫人口數 3,500 人之 82.26%。

本鄉 106 年底都市計畫公共設施用地面積中，道路、人行步道 5.29 公頃、公園 0.44 公頃、兒童遊樂場 0.20 公頃、加油站 0.15 公頃、市場 0.15 公頃、學校 3.80 公頃、機關用地 0.92 公頃，溝渠河道 0.70 公頃，共計 11.89 公頃。

### 二、自來水供應情形：

本鄉 106 年底供水區域人口數為 24,250 人，較去年增加 14 人，實際供水人口 22,916 人，較去年增加 18 人，供水普及率 94.50%。

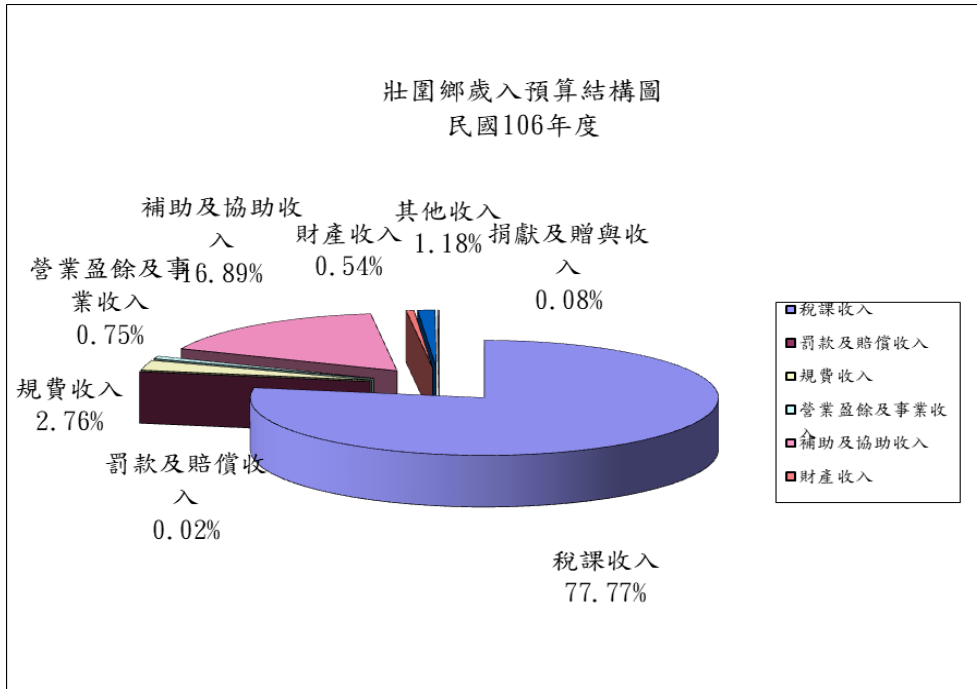
壯圍鄉自來水供應普及率  
民國106年底



# 陸、財 政

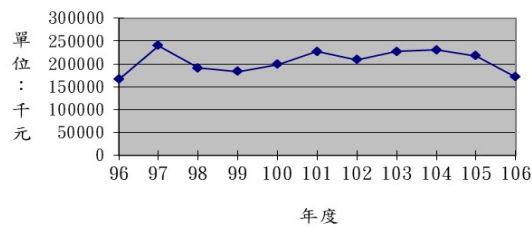
## 一、歲入：

民國 106 年度歲入預算數為 213,009 千元，較上年度增加 11,311 千元，增加率為 53.1%；其中以稅課收入 165,658 千元占 77.77% 為首，補助及協助收入 35,976 千元占 16.89% 居次。



民國 106 年度歲出預算數為 171,809 千元，較上年度減少 46,212 千元，減少率為 21.20%；其中以民政支出 68,785 千元占 40.04% 最多，環境保護支出 38,427 千元占 22.37% 居次。

壯圍鄉近年來總預算成長情形

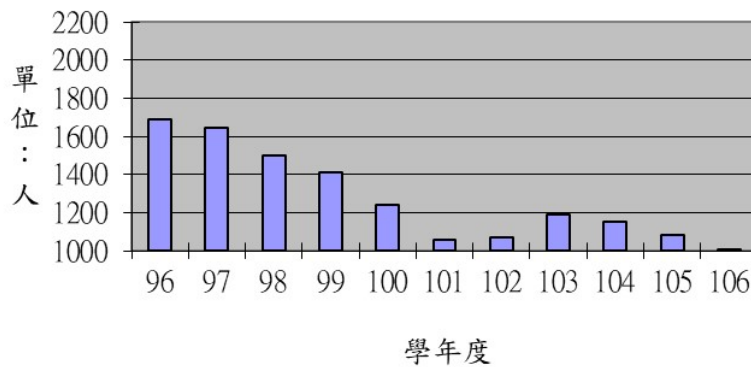


# 柒、教 育

## 一、國民小學教育：

本鄉民國 106 學年度計有壯圍、古亭、公館、過嶺、大福及新南等 6 所國小，班級數 59 班；學生人數 1,007 人，較上年度 1,081 人，減少 74 人。其中男生 576 人占 57.20%，女生 431 人占 42.80%。教職員人數共 130 人(教師 113 人，職員 17 人)。

壯圍鄉國小學生人數消長情形



## 二、民中學教育：

本鄉民國 106 學年度有壯圍國中及私立中道高級中學國中部，班級數 30 班，學生人數 764 人，其中男生 436 人占 57.07%，女生 328 人占 42.93%。

## 三、高級中學教育：

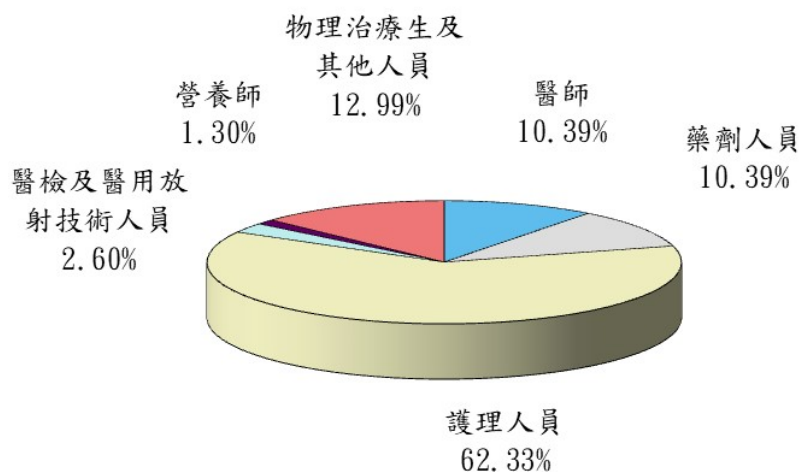
本鄉民國 106 學年度有私立中道高級中學高中部，班級數 12 班，學生人數 451 人，其中男生 305 人占 67.63%，女生 146 人占 32.37%。

## 捌、環境衛生

### 一、醫事人員：

本鄉 106 年底醫事人員共有 77 人，其中醫師(包括西醫、牙醫、中醫)8 人占 10.39%，藥劑人員(包括藥師、藥劑生)8 人占 10.39%，護理人員(護理師、助產士、護士)48 人占 62.33%，醫檢及醫用放射技術人員 2 人占 2.60%，營養師 1 人占 1.30%，物理(職能)治療師等及其他人員 10 人占 12.99%。

壯圍鄉醫事人員比率圖  
民國106年底



### 二、醫療機構及病床數：

本鄉 106 年底醫療機構共有 7 家，其中醫院有 1 家，診所有 6 家。醫院開放病床數共有 104 床，其中一般病床中的急性病床有 40 床，慢性病床有 59 床。診所觀察病床則有 5 床。

### 三、預防接種人數：

本鄉 106 年接受各種預防接種人數共有 452 人次，包括卡介苗 21 人，減量破傷風白喉非細胞性百日咳及不活化小兒麻痺混合疫苗 37 人，B 型肝炎 23 人，五合一疫苗 94 人，德國麻疹、麻疹，腮腺炎混合疫苗 100 人，日本腦炎疫苗 81 人，水痘疫苗 33 人，A 型肝炎疫苗 1 人，結合型肺炎鏈球菌疫苗 62 人。

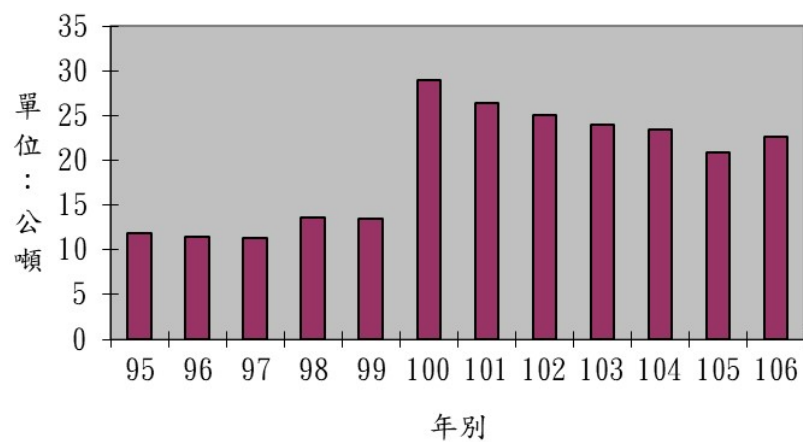
#### 四、藥商家數：

本鄉 106 年底藥商家數計 19 家，其中藥局 1 家，西藥商 3 家，中藥商 6 家，醫藥器材商 9 家。

#### 五、垃圾清運處理情形：

本鄉 106 年平均每人每日垃圾產生量為 0.840 公斤，其中平均每人每日垃圾清運量為 0.340 公斤，資源回收比率為 50.97%。

壯圍鄉近年來平均每日垃圾清運量



## 玖、社會福利

### 一、推行社區發展工作：

本鄉106年底共有社區發展協會計16個，會員人數2,123人，所轄戶口數為8,850戶，社區人口數24,201人，常年辦理各項社區建設工作。

### 二、本鄉身心障礙人口：

本鄉106年底共有身心障礙2,045人，約占全鄉總人口8.43%，其中以有肢體障礙者195人最多，聽覺或平衡機能障礙者73人居次，重要器官失去功能者47人再次之。

### 三、本鄉調解業務工作成果：

本鄉106年辦理調解業務計100件，其中民事案件為23件占23.00%（成立者為10件，不成立者為13件），刑事案件為77件占77.00%（成立者為56件，不成立者為21件）。

★★

# 宜蘭縣壯圍鄉統計年報

中華民國 106 年

編 印 者：宜蘭縣壯圍鄉公所

出版日期：中華民國 107 年 11 月

★★

本刊僅供參考請勿對外發表