



宜蘭縣壯圍鄉統計通報

發布時間：110年3月10日

宜蘭縣壯圍鄉 109 年老年人口概況

根據聯合國定義，65 歲以上老年人口占總人口比率在 7% 以上稱為「高齡化社會」，14% 以上為「高齡社會」，20% 以上則為「超高齡社會」。109 年底本鄉為 17.46%，符合聯合國「高齡社會」的定義。

鑒於人口老化，將導致健康照護、社會保險及福利支出的增加，故蒐集本鄉老年人口資料及老化指數、扶老比等相關指標量數，探討本鄉人口老化程度及分布情形，供鄉政之參考。

一、老年人口數

本鄉 109 年底 65 歲以上人口為 4,254 人，較 108 年底增加 161 人成長 3.93%。其中以吉祥村 461 人為最多，美城村 447 人次之，永鎮村 167 人最少。(圖 1、2) (表 1、2)

二、老年人口比率

109 年底本鄉老年人口比率為 17.46%，已達聯合國定義的「高齡社會」，就各村老年人口比率觀察，以新社村 22.13% 為最高，新南村 19.58% 次之，吉祥村 15.09% 為最低。(表 2)

三、老化指數

老化指數係指 65 歲以上老年人口數占 0 至 14 歲人口數的比率，本鄉 109 年底老化指數已達 120.80，就各村老化指數觀之，以新社村 379.10 最高，永鎮村 327.45 次之，吉祥村 132.09 為最低。(表 2)

四、扶老比

本鄉 109 年底扶老比為 23.51% (即 4 位青壯年人口扶養 1 位老年人口)，就各村扶老比觀之，以新社村 30.71% 最高，新南村 26.64% 次之，吉祥村 20.54% 為最低。

五、兩性老人人口

(一) 老年人口比率部分，109 年底本鄉男女性老年人口數各為 2,036 人、2,218 人，較 108 年底分別增加 89 人、72 人，另占各自男(女)總人口數 15.92% 及 19.16%。(表 2)

(二) 老化指數部分，男性為 195.39，女性為 227.25，女性較男性高 31.86，顯示女性人口老化程度較男性高。(表 2)

(三) 扶老比部分，男性為 20.97%，女性為 26.46%，女性較男性高 5.49 個百分點，顯示女性青壯年人口扶養女性老人負擔較重。(表 2)

人口越趨老化，本鄉積極辦理相關計畫，諸如社區長青食堂，及整建長照衛

福據點，改善長照服務供給，統合資源結合民間力量，辦理老人福利服務，以建立高齡友善環境。

圖 1 壯圍鄉老年人口數

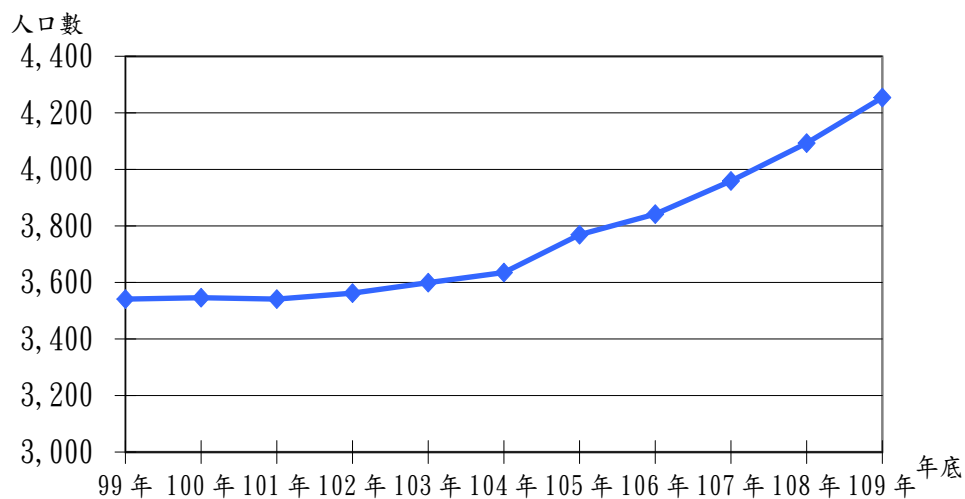


圖 2 壯圍鄉 109 年底各村老人人口數

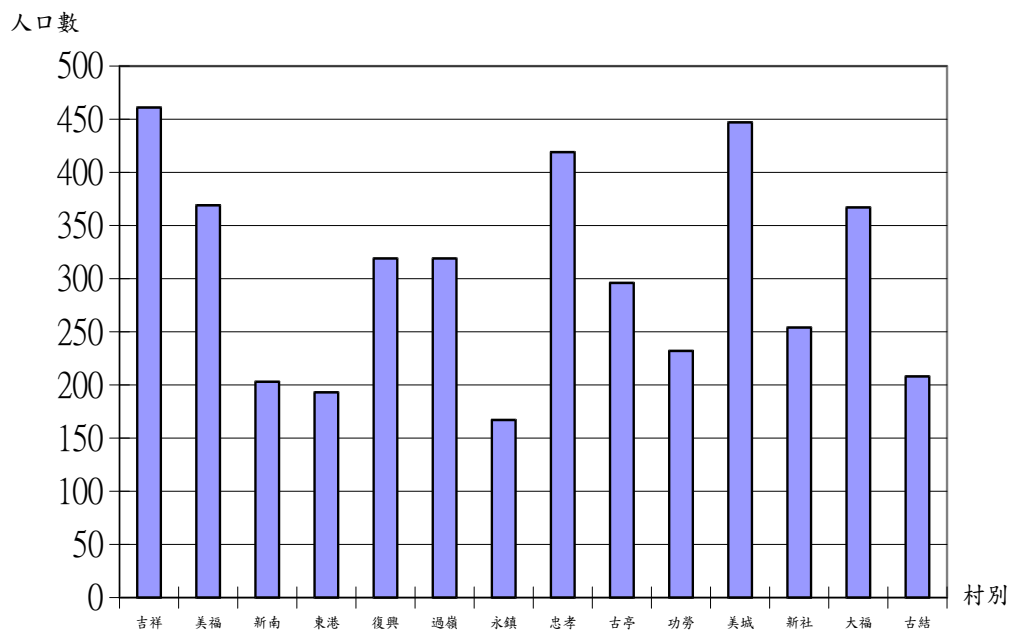


表1壯圍鄉老年人口概況

單位：人

年底別	總人口數	老年人口數	老年人口比例	老化指數	扶老比
99	25,004	3,541	14.16%	107.37	19.49%
100	24,674	3,546	14.37%	117.03	19.59%
101	24,551	3,541	14.42%	125.35	19.47%
102	24,468	3,562	14.56%	132.02	19.56%
103	24,492	3,599	14.69%	140.92	19.62%
104	24,258	3,635	14.98%	155.14	19.89%
105	24,236	3,769	15.55%	166.48	20.71%
106	24,250	3,842	15.84%	175.75	21.08%
107	24,302	3,959	16.29%	189.24	21.69%
108	24,424	4,093	16.76%	198.21	22.41%
109	24,366	4,254	17.46%	120.80	23.51%

表2壯圍鄉109年底各村65歲以上人口概況

單位：人

村別	總人口數	65歲以上人口數	65歲以上人口		老化指數		扶老比	
			比率	排序		排序	比率	排序
吉祥村	3,054	461	15.09%	14	132.09	14	20.54%	14
美福村	2,127	369	17.35%	9	273.33	6	22.74%	9
新南村	1,037	203	19.58%	2	281.94	3	26.64%	2
東港村	1,080	193	17.87%	6	232.53	8	24.00%	7
復興村	1,785	319	17.87%	6	229.50	9	24.04%	6
過嶺村	1,659	319	19.23%	4	279.82	4	26.02%	4
永鎮村	859	167	19.44%	3	327.45	2	26.05%	3
忠孝村	2,746	419	15.26%	13	142.52	13	20.61%	13
古亭村	1,782	296	16.61%	11	181.60	11	22.37%	10
功勞村	1,399	232	16.58%	12	178.46	12	22.37%	10
美城村	2,510	447	17.81%	8	237.77	7	23.84%	8
新社村	1,148	254	22.13%	1	379.10	1	30.71%	1
大福村	1,939	367	18.93%	5	273.88	5	25.52%	5
古結村	1,241	208	16.76%	10	210.10	10	22.27%	12
合計	24,366	4,254	17.46%		210.80		23.51%	
男	12,789	2,036	15.92%		195.39		20.97%	
女	11,577	2,218	19.16%		227.25		26.46%	