



宜蘭縣莊園鄉統計通報

發布時間：109 年 2 月 20 日

宜蘭縣莊園鄉 108 年老年人口概況

根據聯合國定義，65 歲以上老年人口占總人口比率在 7% 以上稱為「高齡化社會」，14% 以上為「高齡社會」，20% 以上則為「超高齡社會」。108 年底本鄉為 16.76%，符合聯合國「高齡社會」的定義。

鑒於人口老化，將導致健康照護、社會保險及福利支出的增加，故蒐集本鄉老年人口資料及老化指數、扶老比等相關指標量數，探討本鄉人口老化程度及分布情形，供鄉政之參考。

一、老年人口數

本鄉 108 年底 65 歲以上人口為 4,093 人，較 107 年底增加 134 人成長 3.38%。其中以吉祥村 428 人為最多，美城村 419 人次之，永鎮村 169 人最少。(圖 1、2) (表 1、2)

二、老年人口比率

108 年底本鄉老年人口比率為 16.76%，已達聯合國定義的「高齡社會」，就各村老年人口比率觀察，以新社村 21.41% 為最高，新南村 19.79% 次之，吉祥村 14.18% 為最低。(表 2)

三、老化指數

老化指數係指 65 歲以上老年人口數占 0 至 14 歲人口數的比率，本鄉 108 年底老化指數已達 198.21，就各村老化指數觀之，以新社村 350.70 最高，新南村 290.28 次之，吉祥村 120.56 為最低。(表 2)

四、扶老比

本鄉 108 年底扶老比為 22.41% (即 4 位青壯年人口扶養 1 位老年人口)，就各村扶老比觀之，以新社村 29.54% 最高，新南村 26.97% 次之，吉祥村 19.14% 為最低。

五、兩性老人人口

(一) 老年人口比率部分，108 年底本鄉男女性老年人口數各為 1,947 人、2,146 人，較 107 年底分別增加 48 人、86 人，另占各自男(女)總人口數 15.15% 及 18.54%。(表 2)

(二) 老化指數部分，男性為 180.95，女性為 216.99，女性較男性高 36.04，顯示女性人口老化程度較男性高。(表 2)

(三) 扶老比部分，男性為 19.81%，女性為 25.43%，女性較男性高 5.62 個百分點，顯示女性青壯年人口扶養女性老人負擔較重。(表 2)

人口越趨老化，本鄉積極辦理相關計畫，諸如社區長青食堂，及整建長照衛

福據點，改善長照服務供給，統合資源結合民間力量，辦理老人福利服務，以建立高齡友善環境。

圖 1 壯圍鄉老年人口數

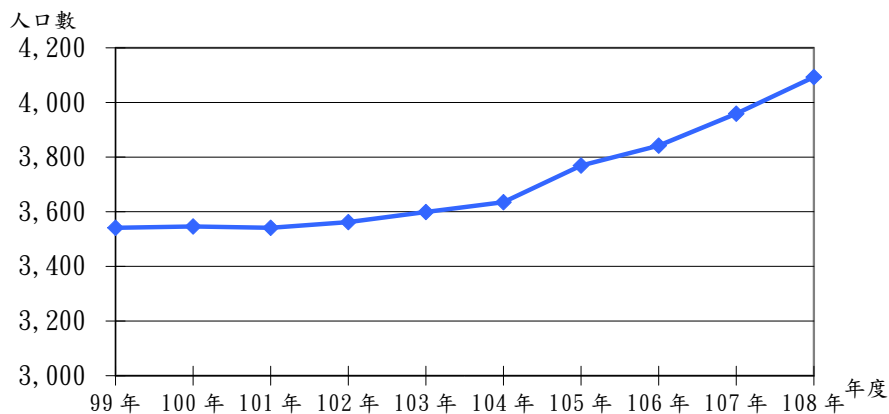


圖 2 壯圍鄉 108 年度各村老人人口數

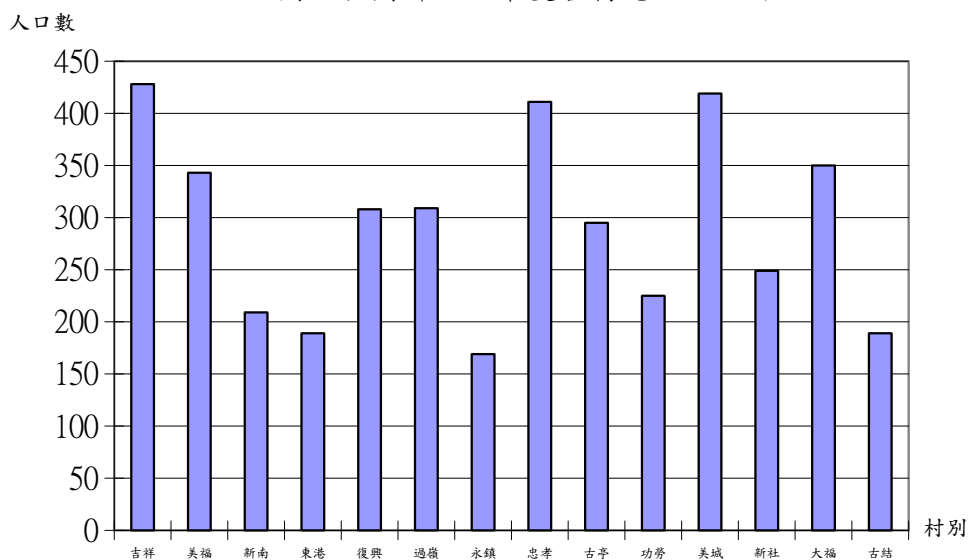


表1壯圍鄉老年人口概況

單位：人

年底別	總人口數	老年人口數	老年人口比例	老化指數	扶老比
99	25,004	3,541	14.16%	107.37	19.49%
100	24,674	3,546	14.37%	117.03	19.59%
101	24,551	3,541	14.42%	125.35	19.47%
102	24,468	3,562	14.56%	132.02	19.56%
103	24,492	3,599	14.69%	140.92	19.62%
104	24,258	3,635	14.98%	155.14	19.89%
105	24,236	3,769	15.55%	166.48	20.71%
106	24,250	3,842	15.84%	175.75	21.08%
107	24,302	3,959	16.29%	189.24	21.69%
108	24,424	4,093	16.76%	198.21	22.41%

表2壯圍鄉108年底各村65歲以上人口概況

單位：人

村別	總人口數	65歲以上人口數	65歲以上人口		老化指數		扶老比	
			比率	排序		排序	比率	排序
吉祥村	3,019	428	14.18%	14	120.56	14	19.14%	14
美福村	2,129	343	16.11%	10	233.33	6	20.93%	11
新南村	1,056	209	19.79%	2	290.28	2	26.97%	2
東港村	1,095	189	17.26%	6	205.43	9	23.22%	6
復興村	1,800	308	17.11%	7	208.11	8	22.92%	7
過嶺村	1,683	309	18.36%	4	251.22	5	24.70%	4
永鎮村	881	169	19.18%	3	277.05	3	25.96%	3
忠孝村	2,726	411	15.08%	13	140.27	13	20.33%	12
古亭村	1,779	295	16.58%	9	177.71	12	22.38%	8
功勞村	1,397	225	16.11%	11	180.00	11	21.49%	10
美城村	2,497	419	16.78%	8	227.72	7	22.12%	9
新社村	1,163	249	21.41%	1	350.70	1	29.54%	1
大福村	1,978	350	17.69%	5	271.32	4	23.35%	5
古結村	1,221	189	15.48%	12	190.91	10	20.26%	13
合計	24,424	4,093	16.76%		198.21		22.41%	
男	12,850	1,947	15.15%		180.95		19.81%	
女	11,574	2,146	18.54%		216.99		25.43%	