

中華民國 111 年

宜蘭縣壯圍鄉統計年報

第 19 期



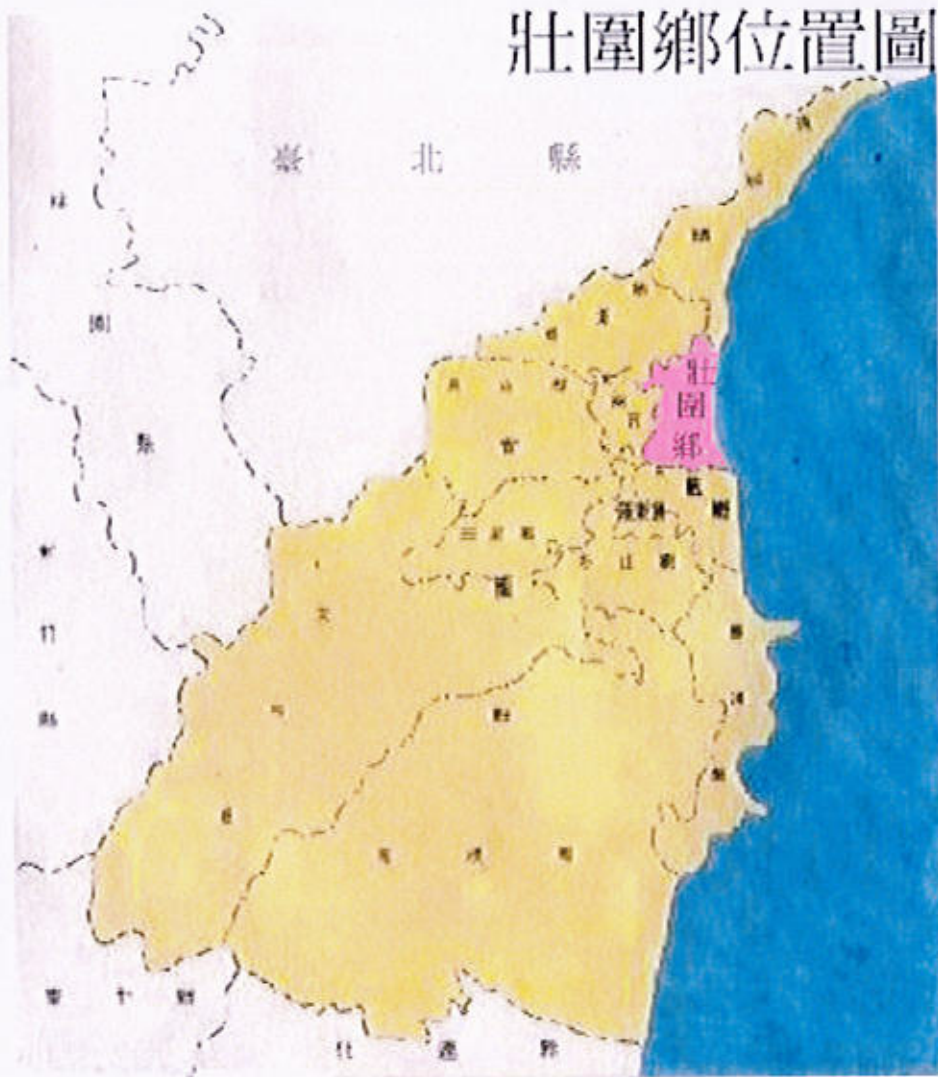
宜蘭縣壯圍鄉公所 編印

中華民國 112 年 11 月出版

凡 例

- 一、本年報編印目的，旨在報導本鄉一般施政概況及其成果，以供釐訂施政計劃、執行考核之參考。
- 二、本刊所列資料，大部份取材於縣政府統計年報及本所各單位編報之業務報表，間有部份資料係由本所主計室直接搜集，加以整理計核彙編而成。
- 三、本刊所列數字，以民國 111 年之資料為主，但為便於明瞭施政進展之情形，將近年來各項資料均予列入，以利比較已往之消長變遷情況，惟其中因故無法刊列比較者則從缺。
- 四、本期資料計分土地、人口、行政組織、農業及畜牧、工商業及市鄉建設、財政、教育、環境衛生、社會福利等九類，並分類提要分析。
- 五、本刊各表所列度量衡單位，一律採用公制，其原始資料非公制者，亦予換算，以資劃一而以便比較。
- 六、本刊各表內「—」記號者表示無數字，「…」記號者表示數字不明，「0」記號者表示有數字但不及一單位，其他特殊情形需要表示，或在附註欄內詳為說明。
- 七、本刊各表內所列「年」係指日曆年度，「年底」係指該年十二月底，「年度」係指會計年度。
- 八、本刊承蒙本所各主管業務單位及本鄉各級機關學校等單位協助提供有關資料，始克編成，謹致謝忱，誤漏之處在所難免，敬請閱者不吝指正。

壯圍鄉位置圖



宜蘭縣壯圍鄉統計年報

目 錄

表 次	表 名	頁 次
壹、土 地		
1-1	土地面積	2
1-2	實施三七五減租成果	3 - 4
1-3	實施三七五減租後佃農購買耕地面積與戶數	5
1-4	土地徵收面積	6 - 9
貳、人 口		
2-1	現住戶數、人口密度及性比例	12 - 13
2-2	戶籍動態	14 - 17
2-3	現住人口之年齡分配	18 - 19
2-4	現住人口之年齡結構	20 - 21
2-5	滿十五歲以上現住人口之教育程度	22 - 23
2-6	現住人口之婚姻狀況	24 - 25
2-7	現住原住民人口數	26 - 27
2-8	現住原住民年齡分配	28 - 29
參、行政組織		
3-1	員工總人數	32 - 33
3-2	公務人員職等別	34
3-3	公務人員學歷	35 - 36
3-4	公務人員按性別及年齡分	37 - 38
3-5	自由地區增額立法委員區域選舉概況	39 - 40
3-6	縣長選舉概況	41 - 42
3-7	縣議員選舉概況	43 - 44
3-8	鄉鎮市民代表選舉概況	45 - 46
3-9	鄉鎮市長選舉概況	47 - 48
肆、農業及畜牧		
4-1	耕地面積	50 - 53
4-2	農戶人口數	54 - 55
4-3	稻米收穫面積及生產量	56 - 57

4-4	農產品收穫面積及生產量	58 - 65
4-5	現有牲畜數	66 - 67
4-6	家畜屠宰頭數	68 - 69
4-7	現有家禽數量	70 - 71
4-8	漁戶數及漁戶人口數	72 - 73

伍、工商業及市鄉建設

5-1	工廠登記現有家數	75 - 76
5-2	都市計畫區面積及人口	77 - 78
5-3	都市計畫區域內道路及公園綠地	79 - 80
5-4	都市計畫公共設施用地面積	81 - 84
5-5	都市計畫區域內公共工程實施數量	85 - 88
5-6	都市計畫公共設施用地已闢建面積	89 - 92
5-7	自來水供水普及率	93

陸、財 政

6-1	歲入預決算-按來源別分	95 - 96
6-2	歲出預決算-按政事別分	97 - 100

柒、教 育

7-1	所轄國民小學概況	102 - 105
7-2	國民中學概況	106 - 107
7-3	高級中學概況	108 - 111

捌、環境衛生

8-1	醫療機構及其他醫事機構開(執)業醫事人員數	114 - 115
8-2	醫療院所數及各類病床數	116 - 117
8-3	預防接種工作	118 - 121
8-4	藥商家數	122 - 123
8-5	垃圾清運概況	124 - 129

玖、社會福利

9-1	推行社區發展工作成果	131 - 134
9-2	身心障礙人數	135 - 140
9-3	辦理調解業務概況	141 - 144

壹、土地

壹、土地

一、緣起與地理位置：

本鄉居於蘭陽平原的陸路要衝，東臨太平洋，西濱宜蘭市，北與頭城、礁溪為界，南隔蘭陽溪與五結相望。

以海岸位置來說，本鄉恰當「蘭陽平原」海岸線的中心，是眺望「龜山朝日」的最佳地點。傳說「龜」和「蛇」是蘭陽平原的守護神，牠們化身作海上的「龜山島」和「蜿蜒如蛇的海岸線」。「壯圍」遠山近海，鐘靈毓秀，素有「壯圍天下壯」之稱，美景渾然，人文蒼萃，正是得天獨厚的仙鄉。

全鄉面積計 38.4769 平方公里，以農產富饒，是本縣著名的米倉。

二、實施三七五減租成果：

本鄉 111 年底佃農戶數 462 戶，較上年底減少 6 戶，訂約面積 135.50 公頃。

1-1、土地面積
Area of Land

面積單位：平方公里

Area:km²

年底別End of Year	土地總面積Area of Land
99年底 End of 2010	38.4769
100年底 End of 2011	38.4769
101年底 End of 2012	38.4769
102年底 End of 2013	38.4769
103年底 End of 2014	38.4769
104年底 End of 2015	38.4769
105年底 End of 2016	38.4769
106年底 End of 2017	38.4769
107年底 End of 2018	38.4769
108年底 End of 2019	38.4769
109年底 End of 2020	38.4769
110年底 End of 2021	38.4769
111年底 End of 2022	38.4769

資料來源：宜蘭縣統計年報

Source：The Statistical Yearbook Of Yilan County

1-2、實施三七五減租成果

年底別 End of Year	佃農戶數 (戶) Tenant Farmer (Household)	土地筆數 (筆) Land (Plot)	租約件數 (件) Leasing Contract (Case)
99年底 End of 2010	689	1,383	587
100年底 End of 2011	674	1,337	573
101年底 End of 2012	615	1,125	561
102年底 End of 2013	608	1,098	552
103年底 End of 2014	574	1,025	519
104年底 End of 2015	544	968	498
105年底 End of 2016	535	923	487
106年底 End of 2017	532	917	482
107年底 End of 2018	530	913	478
108年底 End of 2019	524	895	472
109年底 End of 2020	517	872	462
110年底 End of 2021	468	793	420
111年底 End of 2022	462	770	410

資料來源：宜蘭縣統計年報

1-2 、 The Achievement of Implementing The Policy "The Farm Rental Reduction to 37.5%"

訂約面積 (公頃) Leased Area (Hectare)			
合計 Total	水田 Paddy Field	旱田 Dry Field	其他 Others
205.78	198.04	3.84	3.90
199.45	191.77	3.84	3.84
190.67	183.27	3.84	3.55
186.32	179.60	3.78	2.95
173.28	166.73	3.77	2.78
163.56	157.08	3.75	2.73
160.30	154.25	3.39	2.66
158.82	152.83	3.39	2.60
157.61	151.62	3.39	2.60
155.01	149.12	3.39	2.50
151.14	145.27	3.39	2.47
139.06	-	-	-
135.50	-	-	-

Source : The Statistical Yearbook Of Yilan County

1-3 實施三七五減租後佃農購買耕地面積與戶數

The Situation of Tenant Farmers after Implementing Rental Reduction to 37.5%

單位：公頃

Unit:Ha.

年底別 End of Year	面積(公頃) Area (hectare)				戶數(戶) No. of Tenants to Purchase the Land (Households)
	合計 Total	田 Paddy Fields	旱 Upland Fields	其他 Others	
104年底 End of 2015	0.45	0.45	-	-	2
105年底 End of 2016	0.06	-	-	0.06	1
106年底 End of 2017	-	-	-	-	-
107年底 End of 2018	-	-	-	-	-
108年底 End of 2019	0.21	0.21	-	-	1
109年底 End of 2020	0.03	0.02	-	0.01	2
110年底 End of 2021	0.15	-	-	-	1
111年底 End of 2022	-	-	-	-	-

資料來源：宜蘭縣統計年報

Source: The Statistical Yearbook Of Yilan County

1-4、土地徵收面積

單位：公頃

年別 End of Year	總計 Grand Total	徵收面積(公頃)		
		國防事業 Defence	交通事業 Transportation	公用事業 Public Utilities
民國99年2010	-	-	-	-
民國100年2011	0.0080	-	0.0080	-
民國101年2012	0.7655	-	0.0000	-
民國102年2013	0.0000	-	-	-
民國103年2014	-	-	-	-
民國104年2015	0.4399	-	-	-
民國105年2016	0.1044	-	-	-
民國106年2017	0.0029	-	-	-
民國107年2018	-	-	-	-
民國108年2019	-	-	-	-
民國109年2020	-	-	-	-
民國110年2021	0.7367	-	-	-
民國111年2022	-	-	-	-

資料來源：宜蘭縣統計年報

1-4、Area of Land Purchased by Government

Unit:Hectare

Area of Land Purchased by Government(Ha.)					
水利事業 Water Conservancy	公共衛生及環 境保護事業 Public Health and Environmental Protection	教育、學術及 文化事業 Education and Culture	社會福利事業 Social Welfare	國營事業 National Business	其他 Others
-	-	-	-	-	-
-	-	-	-	-	-
0.7660	-	-	-	-	-
0.0000	-	-	-	-	-
-	-	-	-	-	-
0.4399	-	-	-	-	-
0.1044	-	-	-	-	-
0.0029	-	-	-	-	-
-	-	-	-	-	-
-	-	-	-	-	-
-	-	-	-	-	-
0.7367	-	-	-	-	-
-	-	-	-	-	-

Source : The Statistical Yearbook Of Yilan County

1-4、土地徵收面積(續完)

單位：公頃

年別	以 核 准 機 關 分 By Authorities					
	合計 Total		省政府 Provincial Government		內政部 Ministry of The Interior	
民國99年2010	-	-	-	-	-	-
民國100年2011	2	0.0084	-	-	2	0.0084
民國101年2012	43	0.7655	-	-	43	0.7655
民國102年2013	-	-	-	-	-	-
民國103年2014	-	-	-	-	-	-
民國104年2015	-	-	-	-	-	-
民國105年2016	-	-	-	-	-	-
民國106年2017	-	-	-	-	-	-
民國107年2018	-	-	-	-	-	-
民國108年2019	-	-	-	-	-	-
民國109年2020	-	-	-	-	-	-
民國110年2021	-	-	-	-	-	-
民國111年2022	-	-	-	-	-	-

資料來源：宜蘭縣統計年報

I-4 、 Area of Land Purchased by Government(Cont.End)

Unit:Hectare

補 償 費 用 Compensation for the Land Expropriation (元)

合計 Total	地價補償 Land	改良物補償 Other Properties	其他 Others
-	-	-	-
410,200	410,200	-	-
18,833,602	18,833,602	-	-
-	-	-	-
-	-	-	-
13,535,534	13,371,289	164,245	-
8,382,906	7,937,338	445,568	-
206,796	206,796	-	-
-	-	-	-
-	-	-	-
-	-	-	-
12,674,251	12,524,163	150,088	-
-	-	-	-

Source : The Statistical Yearbook Of Yilan County

貳、人口

貳、人 口

一、人口密度：

本鄉111年底現住人口24,417人，較上年底24,391人多26人，全鄉共分14村，223鄰，9,442戶，全鄉人口密度每平方公里平均635人。

二、人口組成：

1. 性別：

本鄉111年底人口共有24,417人，其中男性12,771人占52.30%，女性11,646人占47.70%，男性較女性多出1,125人，性比例為109.66。

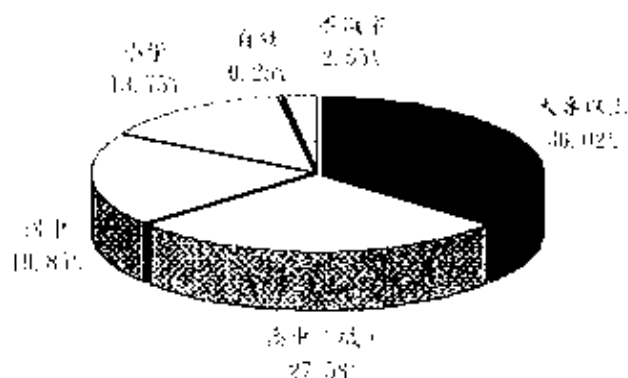
2. 年齡結構：

本鄉111年底人口年齡結構分配，0-14歲2,010人占8.23%，15-64歲17,864人占73.16%，65歲以上4,543人占18.61%，65歲以上人口有上升之趨勢。

3. 教育程度：

本鄉111年底滿十五歲以上人口計22,407人，其中識字者21,836人占97.45%，不識字者571人占2.55%，識字者中大專以上程度8,072人占36.02%，高中職者程度6,179人占27.58%，國中（職）程度4,448人占19.85%，國小程度3,080人占13.75%，自修部份57人占0.25%。

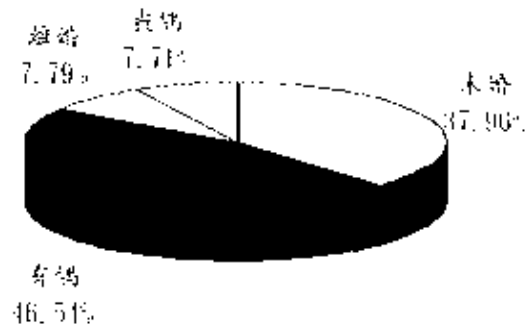
註：圖表滿十五歲以上現住人口教育程度
民國111年底



4. 婚姻狀況

本鄉111年底現住人口婚姻中，未婚者9,269人占37.96%，有配偶者11,363人占46.54%，離婚者1,902人占7.79%，喪偶者1,883人占7.71%。

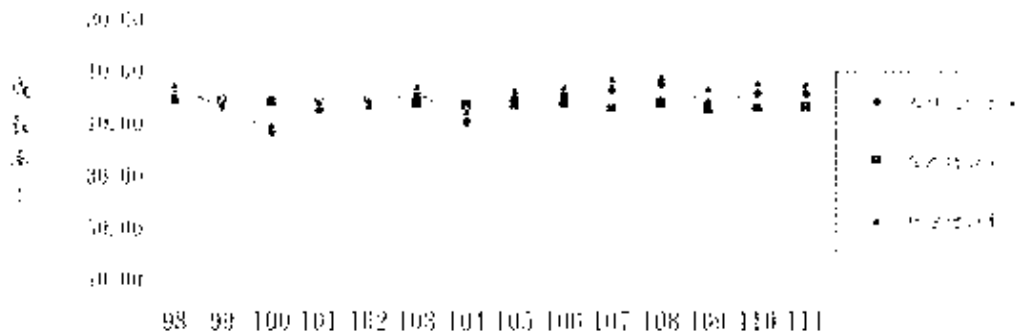
壯圍鄉現任人口婚姻狀況
民國111年底



三、人口動態：

1. 社會動態係指遷入與遷出而言，民國 111 年內遷入人數 1,079 人，遷出人數 954 人，人口社會動態計增加 125 人(社會增加率 7.18%)。
2. 自然動態係指出生與死亡而言，民國 111 年出生 144 人，死亡 243 人，人口自然動態計減少 99 人(自然增加率-5.69%)。

壯圍鄉近年人口動態



— 引

四、原住民概況：

本鄉 111 年底原住民人口數 234 人，其中男性 92 人占 39.32%，女性 142 人占 60.68%；其中平地原住民 120 人，山地原住民 114 人。

2-1、現住戶數、人口密度及性比例

年底別 End of Year	面積 (平方公里) Area(km ²)	村里數 Num. of Village	鄰 數 Num. of Neighborhood	現住戶 戶數(戶) Number of Households (Households)
97年底 End of 2008	38.4769	14	222	7,882
98年底 End of 2009	38.4769	14	222	7,996
99年底 End of 2010	38.4769	14	222	8,125
100年底 End of 2011	38.4769	14	222	8,187
101年底 End of 2012	38.4769	14	221	8,315
102年底 End of 2013	38.4769	14	221	8,389
103年底 End of 2014	38.4769	14	221	8,439
104年底 End of 2015	38.4769	14	221	8,529
105年底 End of 2016	38.4769	14	221	8,713
106年底 End of 2017	38.4769	14	222	8,850
107年底 End of 2018	38.4769	14	222	8,916
108年底 End of 2019	38.4769	14	222	9,021
109年底 End of 2020	38.4769	14	222	9,150
110年底 End of 2021	38.4769	14	222	9,278
111年底 End of 2022	38.4769	14	223	9,442

資料來源：宜蘭縣統計年報

2-1、Number of Households、Population Density & Sex Ratio

口 Households			戶量 (人/戶) Number of Households (Person/Households)	人口密度 (人/平方公里) Population Density (per/ km2)	性比例 (男/女)*100 Sex Ratio (Male/Female*100)
人口數(人) Population (Person)					
合計 Total	男 Male	女 Female			
25,072	13,262	11,810	3.18	652	112.29
25,109	13,254	11,855	3.14	653	111.80
25,004	13,176	11,828	3.08	650	111.40
24,674	13,034	11,640	3.01	641	111.98
24,551	13,015	11,536	2.95	638	112.82
24,468	12,976	11,492	2.92	636	112.91
24,492	12,935	11,557	2.90	637	111.92
24,258	12,837	11,421	2.84	630	112.40
24,236	12,831	11,405	2.78	630	112.50
24,250	12,816	11,434	2.74	630	112.09
24,302	12,829	11,473	2.73	632	111.82
24,424	12,850	11,574	2.71	635	111.02
24,366	12,789	11,577	2.66	633	110.47
24,391	12,786	11,605	2.63	634	110.18
24,417	12,771	11,646	2.59	635	109.66

Source : The Statistical Yearbook Of Yilan County

2-2、戶籍動態

單位：人

年別 Year	遷 入 人 數 No. of Immigrants												
	合 計 Total	自外國 From Foreign Countries	自他省(市) From Other Provinces (Cities)							自本省 他縣(市) Other C & City of Prov.	自本縣 他鄉 (鎮市) Other T. , City & Dist	初設 戶籍 First Reg	其他 Others
			台北 市 Taipei City	新北 市 New Taipei City	臺中 市 Taichu ng City	臺南 市 Tainan City	高雄 市 Kaohsi ung City	金馬 地區 Kinmen -Matsu Area	其他 省 (市) Others				
98年2009	1,261	14	63	-	-	-	1	-	1	278	846	58	-
99年2010	1,127	18	65	-	-	-	9	-	1	312	689	33	-
100年2011	888	10	60	-	-	-	13	2	168	86	527	22	-
101年2012	1,075	9	72	-	-	-	10	4	171	125	674	10	-
102年2013	1,057	18	95	149	-	-	12	-	27	96	644	16	-
103年2014	1,185	15	89	200	10	6	17	-	-	149	683	15	1
104年2015	965	15	82	156	16	7	15	-	52	67	540	15	-
105年2016	987	16	87	149	11	11	7	-	35	53	601	17	-
106年2017	970	10	73	155	17	10	14	-	32	44	600	15	-
107年2018	998	10	86	164	13	3	10	-	55	58	583	15	1
108年2019	1,011	13	54	145	24	6	14	-	31	51	664	9	-
109年2020	882	1	69	142	25	7	14	-	46	51	514	13	-
110年2021	1,064	6	96	124	13	6	15	-	63	58	667	16	-
111年2022	1,079	56	97	166	30	6	18	-	52	57	592	5	-

資料來源：宜蘭縣統計年報

2-2、Immigrants and Emigrants of Household Register

Unit : Person

遷 出 人 數 No. of Emigrants												同一鄉(鎮、市)內之地址變更人數Change Residence	
合計 Total	往外國 To Foreign Countries	往他省市To Other Provinces (Cities)							往本省他縣(市) Other C & City of Prov.	往本縣他鄉(鎮市) Other T. City & Dist.	其他 Others	遷入 Immigrants	遷出 Emigrants
		台北市 Taipei City	新北市 New Taipei City	臺中市 Taichung City	臺南市 Tainan City	高雄市 Kaohsiung City	金馬地區 Kinmen-Matzu Area	其他省(市) Others					
1,207	14	62	-	-	-	8	1	-	373	749	-	252	252
1,202	21	90	-	-	-	8	2	-	404	675	2	355	355
1,169	16	111	-	-	-	22	1	200	123	696	-	191	191
1,128	9	88	-	-	-	10	3	217	151	650	-	190	190
1,093	20	93	160	-	-	16	-	32	143	629	-	198	198
1,100	8	81	155	16	7	11	-	6	145	669	2	267	267
1,112	21	77	128	30	4	8	-	100	67	677	-	466	466
934	11	70	106	27	17	6	-	70	73	553	1	410	410
883	10	64	130	19	12	8	-	76	55	509	-	481	481
834	17	67	110	25	7	16	-	61	63	467	1	323	323
826	13	55	132	22	6	9	-	60	68	461	-	321	321
809	22	52	95	15	5	18	-	58	64	480	-	441	441
934	83	48	95	27	11	17	-	69	71	513	-	394	394
954	85	67	109	20	3	23	-	40	65	542	-	405	405

Source : The Statistical Yearbook Of Yilan County

2-2、戶籍動態（續完）

單位：人

年別 Year	出生人數 No. of Birth			死亡人數 No. of Death			粗出生率 Crude Birth Rate
	合計 Total	男 Male	女 Female	合計 Total	男 Male	女 Female	
98年2009	200	102	98	217	129	88	7.97
99年2010	168	86	82	198	122	76	6.70
100年2011	184	84	100	233	134	99	7.41
101年2012	168	91	77	238	133	105	6.83
102年2013	179	91	88	226	133	93	7.30
103年2014	176	90	86	237	140	97	7.19
104年2015	158	84	74	245	156	89	6.48
105年2016	169	84	85	244	143	101	6.97
106年2017	154	79	75	227	137	90	6.35
107年2018	124	64	60	236	143	93	5.11
108年2019	160	85	75	223	132	91	6.57
109年2020	123	64	59	254	152	102	5.04
110年2021	132	79	53	237	146	91	5.41
111年2022	144	79	65	243	146	97	8.28

資料來源：宜蘭縣統計年報

2-2 、Immigrants and Emigrants of Household Register
(Cont.End)

Unit : Person

粗死亡率 Crude Death Rate	自然增加率 Natural Increase Rate	遷入率 Immigrant Rate	遷出率 Emigrant Rate	社會增加率 Social Increase Rate	結婚 Married		離婚 Divorce	
					對數 Couple (Couple)	率 (%) Rate	對數 Couple (Couple)	率 (%) Rate
8.65	-	-	-	-	102	4.07	47	1.87
7.90	-	-	-	-	138	5.51	71	2.83
9.38	-	-	-	-	140	5.64	60	2.42
9.67	-	-	-	-	138	5.61	39	1.58
9.22	-	-	-	-	138	5.63	55	2.24
9.68	-	-	-	-	131	5.35	47	1.92
10.05	-3.57	39.59	45.62	-6.03	155	6.36	62	2.54
10.06	-3.09	40.71	38.52	2.19	132	5.44	58	2.39
9.36	-3.01	40.01	36.42	3.59	152	6.27	46	1.90
9.72	-4.61	41.11	34.35	6.76	129	5.31	54	2.22
9.15	-2.59	41.50	33.90	7.59	138	5.66	39	1.60
10.41	-5.37	36.15	33.16	2.99	123	5.04	52	2.13
9.72	-4.30	43.62	38.29	5.33	140	5.74	51	2.09
13.97	-5.69	62.01	54.83	7.18	127	7.30	48	2.76

Source : The Statistical Yearbook Of Yilan County

2-3、現住人口之年齡分配

單位：人

年 底 別 End of Year	性 別 By Sex	全年齡	0~4	5~9	10~14	15~19	20~24	25~29	30~34	35~39	40~44
		All	歲	歲	歲	歲	歲	歲	歲	歲	歲
		Years	0~4 Years	5~9 Years	10~14 Years	15~19 Years	20~24 Years	25~29 Years	30~34 Years	35~39 Years	40~44 Years
101年底End of 2012	計		806	843	1,176	1,786	1,910	1,855	1,943	1,781	1,940
	男	13,015	423	443	621	956	979	955	1,025	984	1,087
102年底End of 2013	女	11,536	383	400	555	830	931	900	918	797	853
	計	24,468	779	774	1,145	1,700	1,913	1,797	1,960	1,742	1,899
103年底End of 2014	男	12,976	402	393	608	930	987	923	1,031	948	1,061
	女	11,492	377	381	537	770	926	874	929	794	838
104年底End of 2015	計	24,492	775	702	1,077	1,638	1,945	1,819	1,906	1,778	1,825
	男	12,935	395	366	561	917	1,003	925	984	945	1,028
105年底End of 2016	女	11,557	380	336	516	721	942	894	922	833	797
	計	24,258	770	610	963	1,607	1,927	1,793	1,782	1,826	1,784
106年底End of 2017	男	12,837	390	334	503	879	1,003	933	948	961	1,015
	女	11,421	380	276	460	728	924	860	834	865	769
107年底End of 2018	計	24,236	816	582	866	1,511	1,924	1,832	1,685	1,841	1,786
	男	12,831	409	314	443	818	1,002	966	916	989	984
108年底End of 2019	女	11,405	407	268	423	693	922	866	769	852	802
	計	24,250	814	594	778	1,412	1,907	1,861	1,621	1,869	1,753
109年底End of 2020	男	12,816	400	326	407	747	1,008	986	886	997	944
	女	11,434	414	268	371	665	899	875	735	872	809
110年底End of 2021	計	24,302	768	601	723	1,361	1,845	1,873	1,648	1,813	1,745
	男	12,829	381	324	381	708	1,004	1,006	882	973	937
111年底End of 2022	女	11,473	387	277	342	653	841	867	766	840	808
	計	24,424	781	633	651	1,299	1,789	1,923	1,661	1,772	1,834
109年底End of 2020	男	12,850	404	320	352	677	982	1,008	907	942	951
	女	11,574	377	313	299	622	807	915	754	930	833
110年底End of 2021	計	24,366	724	710	584	1,177	1,746	1,921	1,714	1,712	1,881
	男	12,789	372	355	315	628	937	1,003	928	922	978
111年底End of 2022	女	11,577	352	355	269	549	809	918	786	790	903
	計	24,391	691	742	573	1,107	1,665	1,910	1,765	1,665	1,892
111年底End of 2022	男	12,786	377	353	306	589	894	1,009	966	900	978
	女	11,605	314	389	267	518	771	901	799	765	914
111年底End of 2022	計	24,417	701	730	579	1,018	1,549	1,921	1,789	1,656	1,884
	男	12,771	380	363	319	540	811	1,032	977	889	995
111年底End of 2022	女	11,646	321	367	260	478	738	889	812	767	889

資料來源：宜蘭縣統計年報

2-3、Population by Age

Unit : Person

45~49	50~54	55~59	60~64	65~69	70~74	75~79	80~84	85~89	90~94	95~99	100歲
歲	歲	歲	歲	歲	歲	歲	歲	歲	歲	歲	以上
45~49	50~54	55~59	60~64	65~69	70~74	75~79	80~84	85~89	90~94	95~99	100 Years
Years	Years	Years	Years	Years	Years	Years	Years	Years	Years	Years	of Age and
											Over
2,034	2,057	1,665	1,214	870	1,008	776	532	239	102	14	.
1,135	1,152	898	643	450	510	376	235	104	33	6	.
899	905	767	571	420	498	400	297	135	69	8	.
2,023	2,091	1,779	1,304	867	985	779	525	290	102	13	1
1,156	1,155	966	686	457	502	370	237	124	32	8	.
867	936	813	618	410	483	409	288	166	70	5	1
1,989	2,155	1,901	1,383	883	964	796	546	295	98	16	1
1,132	1,198	1,027	721	462	476	390	240	131	26	8	.
857	957	874	662	421	488	406	306	164	72	8	1
2,020	2,115	1,903	1,523	945	885	823	561	298	98	22	3
1,130	1,172	1,025	807	474	451	394	251	129	27	10	1
890	943	878	716	471	434	429	310	169	71	12	2
1,976	2,100	1,954	1,594	1,077	834	842	593	297	104	18	4
1,100	1,157	1,082	845	540	427	412	260	127	33	5	2
876	943	872	749	537	407	430	333	170	71	13	2
1,987	2,041	2,100	1,671	1,133	797	860	589	331	106	22	4
1,102	1,109	1,171	888	589	402	420	260	124	46	2	2
885	932	929	783	544	395	440	329	207	60	20	2
1,996	2,051	2,151	1,768	1,240	788	855	600	337	115	21	3
1,095	1,125	1,189	925	645	403	419	254	131	43	3	1
901	926	962	843	595	385	436	346	206	72	18	2
1,906	2,018	2,182	1,882	1,329	797	842	614	365	121	24	1
1,058	1,106	1,196	1,000	691	389	408	276	138	42	3	.
848	912	986	882	638	408	434	338	227	79	21	1
1,848	2,096	2,115	1,884	1,436	865	781	643	357	144	27	1
1,018	1,135	1,157	1,005	753	409	383	289	141	55	6	.
830	961	958	879	683	456	398	354	216	89	21	1
1,849	2,060	2,111	1,956	1,491	967	715	673	377	150	28	4
991	1,118	1,154	1,043	771	471	345	309	148	56	7	1
858	942	957	913	720	496	370	364	229	94	21	3
1,840	2,059	2,054	2,094	1,554	1,019	685	693	388	167	30	7
950	1,110	1,098	1,128	806	509	326	322	154	50	10	2
890	949	956	966	748	510	359	371	234	117	20	5

Source : The Statistical Yearbook Of Yilan County

2-4、現住人口之年齡結構

單位：人、百分比

年 底 別 End of Year	年 齡 分 配 By Age		
	0-14歲 0-14Years	15-64歲 15-64Years	65歲以上 Years of Age and Over
98年底 End of 2009	3,548	18,036	3,525
99年底 End of 2010	3,298	18,165	3,541
100年底 End of 2011	3,030	18,098	3,546
101年底 End of 2012	2,825	18,185	3,541
102年底 End of 2013	2,698	18,208	3,562
103年底 End of 2014	2,554	18,339	3,599
104年底 End of 2015	2,343	18,280	3,635
105年底 End of 2016	2,264	18,203	3,769
106年底 End of 2017	2,186	18,222	3,842
107年底 End of 2018	2,092	18,251	3,959
108年底 End of 2019	2,065	18,266	4,093
109年底 End of 2020	2,018	18,094	4,254
110年底 End of 2021	2,006	17,980	4,405
111年底 End of 2022	2,010	17,861	4,543

資料來源：宜蘭縣統計年報

2-4、Resident Population by Age Structure

Unit : Person · %

扶老比 Elderly Dependency Ratio	扶幼比 Child Dependency Ratio	扶養比 Dependency Ratio	老化指數 Aged-Child Ratio
19.54	19.67	39.22	-
19.49	18.16	37.65	-
19.59	16.74	36.34	-
19.47	15.53	35.01	-
19.56	14.82	34.38	-
19.62	13.93	33.55	-
19.89	12.82	32.70	155.14
20.71	12.44	33.14	166.48
21.08	12.00	33.08	175.75
21.69	11.46	33.15	189.24
22.41	11.31	33.71	198.21
23.51	11.15	34.66	210.80
24.50	11.16	35.66	219.59
25.43	11.25	36.68	266.02

Source : The Statistical Yearbook Of Yilan County

2-5、滿十五歲以上現住人口之教育程度

單位：人

年底別 End of Year	性別 Sex	總計 Grand Total	級								
			合計 Total	博士/研究所 Doctor/Master		大學(含獨立學院) University (College)		專科 Junior		五年制 5Years Sys	
				畢業 Graduated	肄業 Study in school	畢業 Graduated	肄業 Study in school	畢業 Graduated	肄業 Study in school	後二年 Final 2 Years	
										畢業 Graduated	肄業 Study in school
104年底 End of 2015	計	21,915	20,982	482	207	2,571	1,166	1,173	252	486	31
	男	11,610	11,450	316	119	1,248	622	656	140	248	19
	女	10,305	9,532	166	88	1,323	544	517	112	238	12
105年底 End of 2016	計	21,972	21,089	522	203	2,736	1,157	1,184	244	501	38
	男	11,665	11,515	344	108	1,328	645	669	134	256	22
	女	10,307	9,574	178	95	1,408	512	515	110	245	16
106年底 End of 2017	計	22,064	21,247	554	224	2,924	1,166	1,194	243	511	34
	男	11,683	11,549	362	125	1,405	662	670	132	261	22
	女	10,381	9,698	192	99	1,519	504	524	111	250	12
107年底 End of 2018	計	22,210	21,451	597	244	3,113	1,150	1,188	242	541	34
	男	11,743	11,622	383	137	1,519	641	667	130	274	21
	女	10,467	9,829	214	107	1,594	509	521	112	267	13
108年底 End of 2019	計	22,359	21,644	626	259	3,322	1,168	1,204	230	544	33
	男	11,774	11,663	405	137	1,609	647	675	125	270	21
	女	10,585	9,981	221	122	1,713	521	529	105	274	12
109年底 End of 2020	計	22,348	21,699	660	283	3,450	1,170	1,225	227	558	31
	男	11,747	11,650	421	151	1,666	638	686	122	276	21
	女	10,601	10,049	239	132	1,784	532	539	105	282	10
110年底 End of 2021	計	22,385	21,785	682	315	3,590	1,161	1,230	237	579	32
	男	11,750	11,664	431	177	1,744	632	688	129	286	21
	女	10,635	10,121	251	138	1,846	529	542	108	293	11
111年底 End of 2022	計	22,407	21,836	735	306	3,758	1,156	1,246	241	600	30
	男	11,709	11,632	469	167	1,819	647	686	131	289	18
	女	10,698	10,204	266	139	1,939	509	560	110	311	12

資料來源：宜蘭縣統計年報

2-5、Educational Attainment of Population Aged 15 and Over

Unit: Person

College		字 者 literate										自 修 Self-taught	不識字者 Illiterate
		高 中 Senior High School		高 職 Senior Vocational School		國(初)中 Junior High School		初 職 Junior Vocational School		小 學 Elementary School			
Year	Study in school	畢業	肄業	畢業	肄業	畢業	肄業	畢業	肄業	畢業	肄業	Self-taught	
		Graduated	Study in school	Graduated	Study in school	Graduated	Study in school	Graduated	Study in school	Graduated	Study in school		
333		607	471	3,445	1,190	4,230	391	9	-	3,165	689	84	933
145		363	267	1,842	798	2,638	239	6	-	1,499	261	24	160
188		241	204	1,603	392	1,592	152	3	-	1,666	428	60	773
347		603	483	3,470	1,195	4,203	371	9	1	3,086	656	80	883
148		362	274	1,856	789	2,626	231	6	1	1,451	242	23	150
199		241	209	1,614	406	1,577	140	3	-	1,635	414	57	733
344		609	479	3,502	1,193	4,178	363	10	-	3,012	632	75	817
147		366	256	1,875	798	2,590	227	7	-	1,393	231	20	134
197		243	223	1,627	395	1,588	136	3	-	1,619	401	55	683
331		625	453	3,564	1,182	4,190	367	8	1	2,940	608	73	759
143		373	246	1,913	795	2,570	235	5	-	1,338	213	19	121
188		252	207	1,651	387	1,620	132	3	1	1,602	395	54	638
331		635	437	3,601	1,210	4,182	340	9	1	2,849	593	70	715
149		379	247	1,918	812	2,558	217	6	-	1,267	204	17	111
182		256	190	1,683	398	1,624	123	3	1	1,582	389	53	604
318		643	408	3,615	1,215	4,153	340	8	1	2,768	555	71	649
140		377	250	1,924	817	2,523	209	5	-	1,221	185	18	97
178		266	158	1,691	398	1,630	131	3	1	1,547	370	53	552
294		648	391	3,642	1,220	4,163	329	8	1	2,673	527	63	600
133		375	237	1,928	831	2,503	205	4	-	1,161	167	12	86
161		273	154	1,714	389	1,660	124	4	1	1,512	360	51	514
277		648	388	3,680	1,186	4,128	311	8	1	2,577	503	57	571
126		368	229	1,937	815	2,469	187	4	-	1,102	159	10	77
151		280	159	1,743	371	1,659	124	4	1	1,475	344	47	494

Source: The Statistical Yearbook Of Yilan County

2-6、現住人口之婚姻狀況

單位：人

年 底 別 End of Year	總 計 Grand Total			未 婚 Single		
	計 Total	男 Male	女 Female	計 total	男 Male	女 Female
98年底 End of 2009	25,109	13,254	11,855	10,508	5,824	4,684
99年底 End of 2010	25,004	13,176	11,828	10,404	5,736	4,668
100年底 End of 2011	24,674	13,034	11,640	10,164	5,598	4,566
101年底 End of 2012	24,551	13,015	11,536	10,035	5,564	4,471
102年底 End of 2013	24,468	12,976	11,492	9,914	5,502	4,412
103年底 End of 2014	24,492	12,935	11,557	9,892	5,485	4,407
104年底 End of 2015	24,258	12,837	11,421	9,682	5,408	4,274
105年底 End of 2016	24,236	12,831	11,405	9,621	5,352	4,269
106年底 End of 2017	24,250	12,816	11,434	9,543	5,300	4,243
107年底 End of 2018	24,302	12,829	11,473	9,492	5,288	4,204
108年底 End of 2019	-	-	-	-	-	-
109年底 End of 2020	24,366	12,789	11,577	9,412	5,246	4,166
110年底 End of 2021	24,391	12,786	11,605	9,366	5,238	4,128
111年底 End of 2022	24,417	12,771	11,646	9,269	5,194	4,075

資料來源：宜蘭縣統計年報

2-6 、 The Marital Status of the Population

Unit : Person

有 偶 Married			離 婚 Divorced			喪 偶 Widowed		
計 total	男 Male	女 Female	計 total	男 Male	女 Female	計 total	男 Male	女 Female
11,742	6,395	5,347	1,212	693	519	1,647	342	1,305
11,645	6,350	5,295	1,293	747	546	1,662	343	1,319
11,470	6,290	5,180	1,336	795	541	1,704	351	1,353
11,442	6,286	5,156	1,364	813	551	1,710	352	1,358
11,372	6,256	5,116	1,434	857	577	1,748	361	1,387
11,324	6,201	5,123	1,501	884	617	1,775	365	1,410
11,230	6,161	5,069	1,557	918	639	1,789	350	1,439
11,228	6,168	5,060	1,598	961	637	1,789	350	1,439
11,204	6,162	5,042	1,666	991	675	1,837	363	1,474
11,252	6,169	5,083	1,727	1,025	702	1,831	347	1,484
-	-	-	-	-	-	-	-	-
11,292	6,129	5,163	1,806	1,069	737	1,856	345	1511
11,311	6,124	5,187	1,840	1,083	757	1,874	341	1533
11,363	6,135	5,228	1,902	1,106	796	1,883	336	1547

Source : The Statistical Yearbook Of Yilan County

2-7、現住原住民人口數

年 底 別 End of Year	人口數(人)			
	合 計 Total			平地原住
	計 Total	男 Male	女 Female	計 Total
98年底 End of 2009	147	62	85	73
99年底 End of 2010	165	66	99	85
100年底 End of 2011	154	58	96	78
101年底 End of 2012	162	66	96	82
102年底 End of 2013	181	74	107	91
103年底 End of 2014	184	77	107	93
104年底 End of 2015	180	75	105	97
105年底 End of 2016	190	78	112	107
106年底 End of 2017	189	74	115	108
107年底 End of 2018	199	71	128	116
108年底 End of 2019	203	78	125	118
109年底 End of 2020	217	83	134	122
110年底 End of 2021	224	86	138	121
111年底 End of 2022	234	92	142	120

資料來源：宜蘭縣統計年報

2-7、Number of Population of The Aborigines

Num. of Population				
平地原住民 Aborigines in Plains		山地原住民 Aborigines in Mountains		
男 Male	女 Female	計 Total	男 Male	女 Female
34	39	74	28	46
33	52	80	33	47
28	50	76	30	46
33	49	80	33	47
35	56	90	39	51
35	58	91	42	49
35	62	83	40	43
37	70	83	41	42
36	72	81	38	43
38	78	83	33	50
44	74	85	34	51
46	76	95	37	58
45	76	103	41	62
44	76	114	48	66

Source : The Statistical Yearbook Of Yilan County

2-8、現住原住民年齡分配

單位：人

年 底 別 End of Year	性 別 Sex	總 計 Grand Total	0~4 歲 0-4 Years	5~9 歲 5-9 Years	10~14 歲 10-14 Years	15~19 歲 15-19 Years	20~24 歲 20-24 Years	25~29 歲 25-29 Years
103年底End of 2014	男Male	77	5	11	3	23	12	9
	女Female	107	4	3	10	12	15	13
	計Total	184	9	14	13	35	27	22
104年底End of 2015	男Male	75	7	11	1	21	12	5
	女Female	105	4	3	6	13	20	9
	計Total	180	11	14	7	34	32	14
105年底End of 2016	男Male	78	9	9	3	21	11	5
	女Female	112	5	3	7	13	20	9
	計Total	190	14	12	10	34	31	14
106年底End of 2017	男Male	74	9	11	2	11	14	6
	女Female	115	7	3	6	13	20	13
	計Total	189	16	14	8	24	34	19
107年底End of 2018	男Male	71	8	7	6	5	14	10
	女Female	128	8	4	8	12	20	18
	計Total	199	16	11	14	17	34	28
108年底End of 2019	男Male	78	11	6	7	7	14	11
	女Female	125	8	5	3	14	17	17
	計Total	203	19	11	10	21	31	28
109年底End of 2020	男Male	83	12	7	10	6	12	11
	女Female	134	10	8	3	13	19	19
	計Total	217	22	15	13	19	31	30
110年底End of 2021	男Male	86	7	11	9	5	11	14
	女Female	138	8	11	3	9	15	22
	計Total	224	15	22	12	14	26	36
111年底End of 2022	男Male	92	7	10	12	2	7	20
	女Female	142	11	11	3	10	12	22
	計Total	234	18	21	15	12	19	42

資料來源：宜蘭縣統計年報

2 - 8 、 Resident Indigene by Age Group

Unit : Person

30~34 歲 30-34 Years	35~39 歲 35-39 Years	40~44 歲 40-44 Years	45~49 歲 45-49 Years	50~54 歲 50-59 Years	55~59 歲 55-59 Years	60~64 歲 60-64 Years	65~69 歲 65-69 Years	70~74 歲 70-74 Years	75~79 歲 75-79 Years	80歲 以上 80 Years of Age and Over
1	-	3	2	6	1	1	-	-	-	-
7	4	6	11	12	4	3	1	2	-	-
8	4	9	13	18	5	4	1	2	-	-
6	1	-	3	6	1	1	-	-	-	-
6	4	7	8	14	5	2	2	2	-	-
12	5	7	11	20	6	3	2	2	-	-
5	3	1	2	5	3	-	1	-	-	-
9	5	8	7	14	6	3	2	1	-	-
14	8	9	9	19	9	3	3	1	-	-
6	3	-	3	3	5	-	1	-	-	-
5	5	8	6	15	7	4	2	1	-	-
11	8	8	9	18	12	4	3	1	-	-
8	1	1	3	3	4	1	-	-	-	-
8	3	7	7	14	11	5	1	1	1	-
16	4	8	10	17	15	6	1	1	1	-
7	2	1	3	1	7	1	-	-	-	-
6	3	9	7	12	14	5	3	1	1	-
13	5	10	10	13	21	6	3	1	1	-
5	6	2	1	3	7	-	-	-	-	1
8	6	6	7	10	14	7	2	2	-	-
13	12	8	8	13	21	7	2	2	-	1
5	6	2	2	4	7	2	-	-	-	1
11	6	4	8	10	19	7	2	2	-	1
16	12	6	10	14	26	9	2	2	-	2
8	6	3	1	5	5	4	-	-	1	1
12	5	5	9	9	18	8	3	2	-	2
20	11	8	10	14	23	12	3	2	1	3

Source : The Statistical Yearbook Of Yilan County

參、行政組織

參、行政組織

一、本所行政組織：

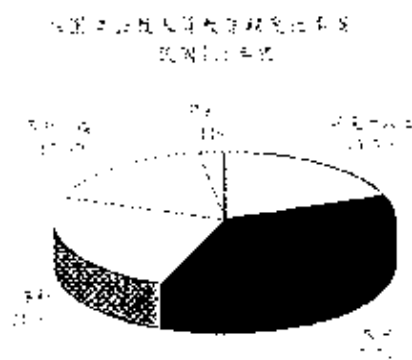
本鄉 111 年底行政組織計有五課、三室（民政課、財政課、工務課、農經課、社會課、行政室、人事室、主計室），分掌各項業務附屬單位有清潔隊、幼兒園、圖書館等。

二、公教人員：

民國 111 年底，本所員工總人數共計 88 人，民選首長 1 人，正式職員 40 人，清潔隊員 19 人，駕駛 22 人，工友 4 人，約僱人員 2 人。

編制內公務人員按類別分述如下：

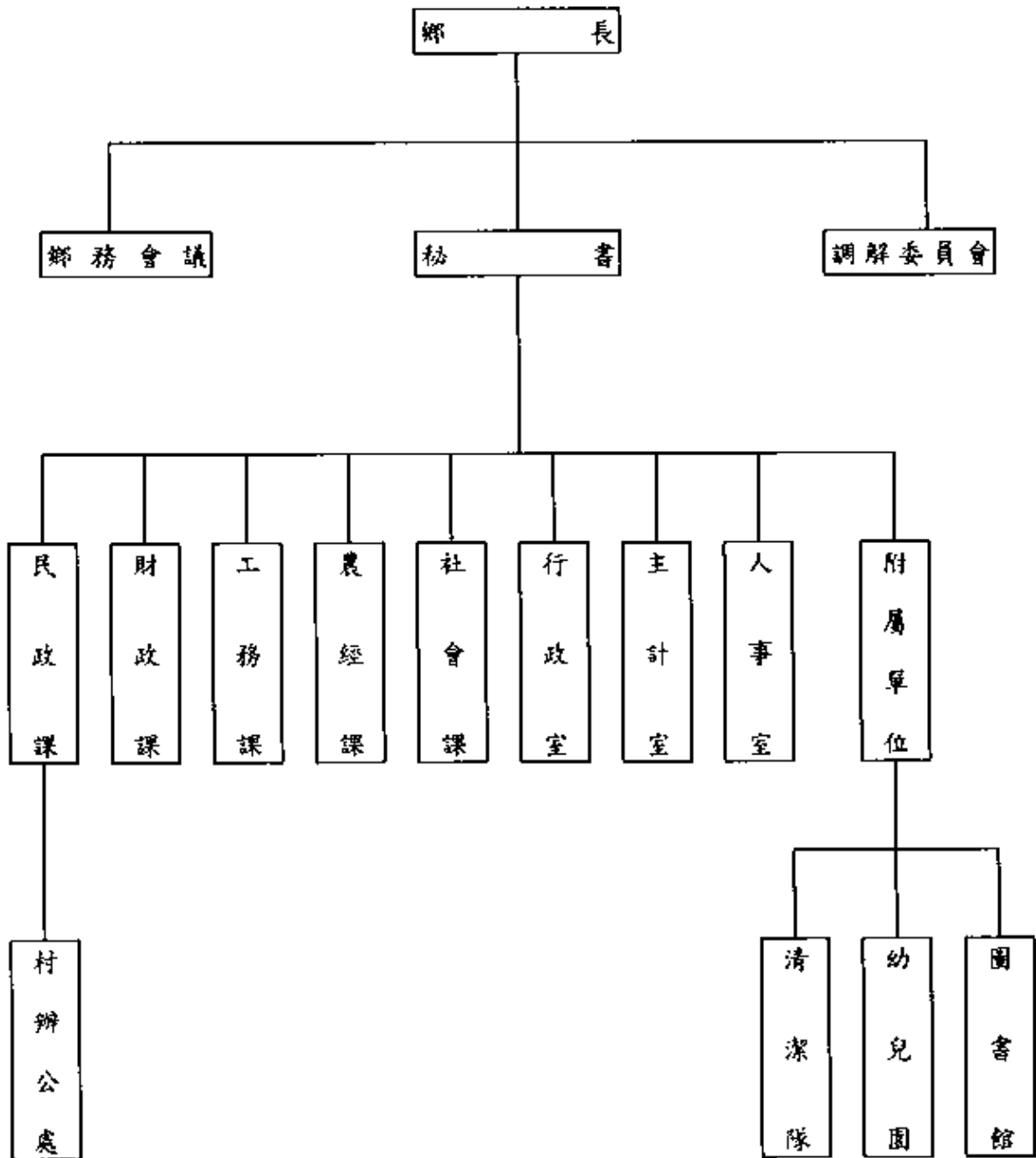
1. 依性別分：男性 22 人占 53.66%，女性 19 人占 46.34%。
2. 依職等分：簡任 1 人，薦任 26 人，委任 14 人。
3. 依教育程度分：研究所以上畢業 8 人，大學畢業 15 人，專科畢業 10 人，師範畢業 1 人，高中(職)畢業 7 人。
4. 依年齡分：本所編制內公務人員 41 人，平均年齡 48 歲，以 50-54 歲占 12 人最多。



三、地方自治：

1. 縣市長選舉：至國 111 年 11 月共舉辦 19 屆，第 19 屆縣市長選舉，111 年 11 月 26 日舉辦，選民數 21,272 人，投票率 67.64%。
2. 縣議員選舉：至國 111 年 11 月共舉辦 20 屆，第 20 屆縣議員選舉，111 年 11 月 26 日舉辦，選民數 21,049 人，投票率 67.78%。
3. 鄉鎮市民代表選舉：至民國 111 年 11 月共舉辦 22 屆，第 22 屆鄉鎮市民代表，111 年 11 月 26 日舉辦，選民數 21,174 人，投票率 67.75%。
4. 鄉鎮市長選舉：至民國 111 年 11 月共舉辦 19 屆，第 19 屆鄉鎮市長選舉，111 年 11 月 26 日舉辦，選民數 21,184 人，投票率 67.72%。
5. 立法委員選舉：至民國 109 年 1 月共舉辦 10 屆，第 10 屆立法委員選舉，109 年 1 月 11 日舉辦，選民數 20,873 人，投票率 72.71%。

壯園鄉公所組織系統表



3-1、員工總人數

單位：人

年底別 End of Year	總 計 Grand Total	政務人員 Political Appointee	民選機關首長 Elected Mayor	正式職員 Formal Staff
97年底 End of 2008	92	-	1	53
98年底 End of 2009	91	-	1	52
99年底 End of 2010	94	-	1	55
100年底 End of 2011	94	-	1	55
101年底 End of 2012	91	-	1	52
102年底 End of 2013	93	-	1	53
103年底 End of 2014	87	-	1	49
104年底 End of 2015	80	-	1	42
105年底 End of 2016	86	-	1	42
106年底 End of 2017	95	-	1	49
107年底 End of 2018	88	-	1	40
108年底 End of 2019	93	-	1	45
109年底 End of 2020	91	-	1	43
110年底 End of 2021	91	-	1	43
111年底 End of 2022	88	-	1	40

資料來源：本所人事室

3-1、Total Personnel Numbers

Unit: Person

清潔隊員 Clean Worker	駕駛 Driver	工友 Manual Worker	約僱人員 Contract Employees	臨時員工 Temporary Staff
15	16	6	1	...
15	16	6	1	...
15	16	6	1	...
15	16	6	1	...
15	16	6	1	...
15	16	6	2	...
15	16	4	2	...
15	16	4	2	...
21	16	4	2	...
23	16	4	2	...
25	16	4	2	...
25	16	4	2	...
25	16	4	2	...
25	16	4	2	...
19	22	4	2	...

Source : Personnel Office

3-2、公務人員職等別
3-2、The Number of Government Employees—by
Official Class

單位：人

Unit: Person

年 底 別 End of Year	合 計 Total	簡任(派) Selected Appointment	薦任(派) Recommended Appointment	委任(派) Delegated Appointment
97年底 End of 2008	54	1	16	37
98年底 End of 2009	53	1	19	33
99年底 End of 2010	56	1	21	34
100年底 End of 2011	56	1	23	32
101年底 End of 2012	53	1	22	30
102年底 End of 2013	54	1	21	32
103年底 End of 2014	50	1	19	30
104年底 End of 2015	43	1	19	23
105年底 End of 2016	43	1	23	19
106年底 End of 2017	50	1	20	29
107年底 End of 2018	41	1	22	18
108年底 End of 2019	46	1	25	20
109年底 End of 2020	44	1	25	18
110年底 End of 2021	43	1	24	18
111年底 End of 2022	41	1	26	14

資料來源：本所人事室

Source: Personnel Office

3-3、公務人員學歷

單位：人

年 底 別 End of Year	總 計 Grand Total	研究所 Graduate School		大學畢業 University	專科畢業 Junior College
		博 士 Doctor	碩 士 Master		
98年底 End of 2009	53	-	5	11	24
99年底 End of 2010	56	-	5	13	16
100年底 End of 2011	56	-	5	14	18
101年底 End of 2012	53	-	4	14	17
102年底 End of 2013	54	-	5	15	18
103年底 End of 2014	50	-	6	13	16
104年底 End of 2015	43	-	8	14	10
105年底 End of 2016	43	-	8	15	19
106年底 End of 2017	50	-	8	15	13
107年底 End of 2018	41	-	9	13	12
108年底 End of 2019	46	-	13	14	11
109年底 End of 2020	44	-	12	14	10
110年底 End of 2021	43	-	10	15	10
111年底 End of 2022	41	-	8	15	10

資料來源：本所人事室

3-3、Actual Number of Government Employees—by Educational Background

Unit: Person

軍校畢業	警校畢業	師範畢業	高中(職)畢業	國中畢業	小學畢業	其他
Military School	Police School	Teachers' Collage	Senior High (Vocational) School	Junior High School	Elementary Schools	Others
-	-	-	12	-	1	-
2	-	6	14	-	-	-
1	-	6	12	-	-	-
1	1	6	10	-	-	-
1	-	5	10	-	-	-
1	-	4	10	-	-	-
1	-	4	6	-	-	-
-	-	-	1	-	-	-
-	-	5	9	-	-	-
-	-	1	6	-	-	-
-	-	1	7	-	-	-
-	-	1	7	-	-	-
-	-	1	7	-	-	-
-	-	1	7	-	-	-

Source : Personnel Office

3-4、公務人員按性別及年齡分

單位：人

年 底 別 End of Year	總 計 Grand Total	性 別 Sex		年		
		男 Male	女 Female	平均年齡(歲) Average Age(year)	19歲以下 Under 19 Years	20~24歲 20~24 Years
97年底 End of 2008	54	22	32	45	-	-
98年底 End of 2009	53	22	31	45	-	-
99年底 End of 2010	56	25	31	45	-	-
100年底 End of 2011	56	23	33	45	-	-
101年底 End of 2012	53	20	33	48	-	-
102年底 End of 2013	54	23	31	47	-	1
103年底 End of 2014	50	21	29	47	-	-
104年底 End of 2015	43	23	20	45	-	-
105年底 End of 2016	43	18	25	43	-	-
106年底 End of 2017	50	24	26	48	-	1
107年底 End of 2018	41	20	21	46	-	1
108年底 End of 2019	46	24	22	46	-	-
109年底 End of 2020	44	23	21	46	-	-
110年底 End of 2021	43	24	19	47	-	-
111年底 End of 2022	41	22	19	48	-	-

資料來源：本所人事室

3-4、Actual Number of Government Employees-- by Sex and Age

Unit:Person

齡									Age								
25-29歲	30-34歲	35-39歲	40-44歲	45-49歲	50-54歲	55-59歲	60-64歲	65歲以上	25-29 Years	30-34 Years	35-39 Years	40-44 Years	45-49 Years	50-54 Years	55-59 Years	60-64 Years	65 Years Of Age and Over
3	3	9	18	7	3	6	4	1									
2	3	9	19	8	2	6	3	1									
2	5	9	9	12	11	4	4	-									
1	7	5	10	11	12	6	4	-									
1	1	2	14	12	12	5	6	-									
1	3	3	12	11	14	2	5	2									
2	3	4	10	11	11	4	4	1									
2	3	5	14	6	8	4	1	-									
1	2	5	14	8	8	4	1	-									
2	3	5	2	15	7	9	5	1									
-	2	6	4	11	7	9	1	-									
1	3	6	8	9	7	10	2	-									
2	3	6	6	9	7	9	2	-									
2	4	4	6	7	8	5	7	-									
-	2	4	6	4	12	5	8	-									

Source : Personnel Office

3-5、自由地區增額立法委員區域選舉概況

屆 別 Terms	投 票 日 期 Election date			選 民 數 (人) Eligible voters (Person)	候 選 人 數(人) No. of Candidates		
	年 Year	月 Month	日 Date		計 Total	男 Male	女 Female
第4屆4th	87	12	5	18,326	-	-	-
第5屆5th	90	12	1	19,410	-	-	-
第6屆6th	93	12	11	19,258	-	-	-
第7屆7th	97	1	12	19,346	-	-	-
第8屆8th	101	1	14	19,751	-	-	-
第9屆9th	105	1	16	20,159	-	-	-
第10屆10th	109	1	11	20,873	-	-	-

資料來源：宜蘭縣統計年報

3-5 · Election Results of Augmented Legislators Elections in Taiwan-Fuchien Area

投票數(票) No. of Ballots			已領未投票數 No. of Abandon Vote	當選人數(人) No. of Nominees Elected			投票率% Rate of Ballots to Voters	當選率% Rate of Nominees to Candidates
計 Total	有效 Valid	無效 Invalid		計 Total	男 Male	女 Female		
11,230	11,138	92	1	-	-	-	61.28	-
12,439	12,317	122	1	-	-	-	64.08	-
11,083	11,021	62	-	-	-	-	57.55	-
10,620	10,470	150	2	-	-	-	54.90	-
14,369	14,041	328	-	-	-	-	72.75	-
12,823	12,561	262	1	-	-	-	63.61	-
15,176	14,869	307	-	1	1	-	72.71	-

Source : The Statistical Yearbook Of Yilan County

3-6、縣長選舉概況

屆別及鄉鎮市別 Terms & District	投票日期 Election date			選民數 (人) Eligible voters (Person)	候選人數(人) No. of Candidates		
	年 Year	月 Month	日 Date		計 Total	男 Male	女 Female
第13屆13th	86	11	29	18,719	-	-	-
第14屆14th	90	12	01	19,449	-	-	-
第15屆15th	94	12	03	19,402	-	-	-
第16屆16th	98	12	05	19,619	-	-	-
第17屆17th	103	11	29	20,208	-	-	-
第18屆18th	107	11	24	20,762	-	-	-
第19屆19th	111	11	26	21,272	-	-	-

資料來源：宜蘭縣統計年報

3-6、Election Results of County Magistrate Election

投票數(票) No. of Ballots			已領未 投票數 No. of Abandon Vote	(政黨別) Party	當選人姓名 Name of Nominee Elected	投票率% Rate of Ballots to Voters
計 Total	有效 Valid	無效 Invalid				
13,491	13,385	106	-	民主進步黨	劉守成	72.07
12,465	12,319	146	-	民主進步黨	劉守成	64.09
14,947	14,744	203	-	中國國民黨	呂國華	77.04
15,878	15,645	233	2	民主進步黨	林聰賢	80.93
16,133	15,676	457	1	民主進步黨	林聰賢	79.83
15,818	15,283	535	1	中國國民黨	林姿妙	76.19
14,389	13,989	400	1	中國國民黨	林姿妙	67.64

Source : The Statistical Yearbook Of Yilan County

3-7、縣議員選舉概況

屆 別 Terms	投票日期 Election date			選民數 (人) Eligible Voters (People)	候 選 人 數 (人) No. of Candidates		
	年 Year	月 Month	日 Date		計 Total	男 Male	女 Female
第14屆14th	87	01	24	18,883	5	5	-
第15屆15th	91	01	26	19,363	4	4	-
第16屆16th	94	12	03	19,311	3	3	-
第17屆17th	98	12	05	19,475	3	3	-
第18屆18th	103	11	29	20,012	3	3	-
第19屆19th	107	11	24	20,573	3	3	-
第20屆20th	111	11	26	21,049	2	2	-

資料來源：宜蘭縣統計年報

3-7、Election Results of County Councilors Election

投票數 (票) No. of Ballots			已領未投票 數 No. of Abandon Vote	當選人數 (人) No. of Nominees Elected			投票率% Rate of Ballots to Voters	當選率% Rate of Nominees to Candidates
計 Total	有 效 Valid	無 效 Invalid		計 Total	男 Male	女 Female		
14,577	14,361	216	-	2	2	-	77.20	40.00
13,690	13,499	191	-	2	2	-	70.70	50.00
14,882	14,591	291	-	2	2	-	77.06	66.67
15,781	15,452	329	-	2	2	-	81.03	66.67
16,024	15,685	339	1	2	2	-	80.07	66.67
15,676	14,920	756	2	2	2	-	76.20	66.67
14,267	12,915	1,322	1	2	2	-	67.78	100.00

Source : The Statistical Yearbook Of Yilan County

3-8、鄉鎮市民代表選舉概況

屆 別 Terms	投票日期 Election date			選民數 (人) Eligible Voters (people)	候選人數(人) No. of Candidates		
	年 Year	月 Month	日 Date		計 Total	男 Male	女 Female
第16屆16th	87	06	13	18,206	22	22	-
第17屆17th	91	06	08	19,485	17	17	-
第18屆18th	95	06	10	19,283	18	16	2
第19屆19th	99	06	12	19,675	16	16	-
第20屆20th	103	11	29	20,077	17	17	-
第21屆21th	107	11	24	20,679	15	15	-
第22屆22th	111	11	26	21,174	16	13	3

資料來源：宜蘭縣統計年報

3-8、Election Results of Township Assembly

投票數(票) No. of Ballots			已領未投票數 No. of Abandon Vote	當選人數(人) No. of Nominees Elected			投票率% Rate of Ballots to Voters	當選率% Rate of Nominees to Candidates
計 Total	有效 Valid	無效 Invalid		計 Total	男 Male	女 Female		
14,104	13,840	264	-	11	11	-	77.47	50.00
15,271	14,121	1,150	-	11	11	-	78.37	64.71
14,099	13,769	330	3	11	10	1	73.12	61.11
14,747	13,789	958	1	11	11	-	74.95	68.75
16,069	15,647	422	1	11	11	-	80.04	64.71
15,756	14,979	777	1	11	11	-	76.19	73.33
14,346	13,701	645	-	11	10	1	67.75	68.75

Source : The Statistical Yearbook Of Yilan County

3-9、鄉鎮市長選舉概況

屆 別 Terms	投票日期 Election date			選民數 (人) Eligible voters (Person)	候選人數(人) No. of Candidates		
	年 Year	月 Month	日 Date		計 Total	男 Male	女 Female
第13屆13th	87	01	24	18,431	4	4	-
第14屆14th	91	01	08	19,257	2	2	-
第15屆15th	94	12	03	19,294	3	3	-
第16屆16th	98	12	5	19,516	3	3	-
第17屆17th	103	11	29	20,095	2	2	-
第18屆18th	107	11	24	20,689	3	3	-
第19屆19th	111	11	26	21184	2	2	-

資料來源：宜蘭縣統計年報

3-9、Election Results of Township of Chief

投票數(票) No. of Ballots			已領未投票數 No. of Abandon Vote	(政黨別) Party	當選人姓名 Name of Nominee Elected	投票率% Rate of Ballots to Voters	當選率% Rate of Nominees to Candidates
計 Total	有效 Valid	無效 Invalid					
14,191	13,891	300	1	無	邱耀祖	77.00	25.00
13,614	13,143	471	-	無	邱耀祖	70.70	50.00
14,880	14,404	476	-	民主進步黨	游潘木	77.12	33.33
15,813	15,492	321	2	中國國民黨	簡文魁	81.03	33.33
16,085	15,404	681	-	中國國民黨	簡文魁	80.04	50.00
15,763	15,217	546	-	中國國民黨	沈清山	76.19	33.33
14345	13683	662	1	中國國民黨	沈清山	67.72	50.00

Source : The Statistical Yearbook Of Yilan County

肆、農業及畜牧

肆、農業及畜牧

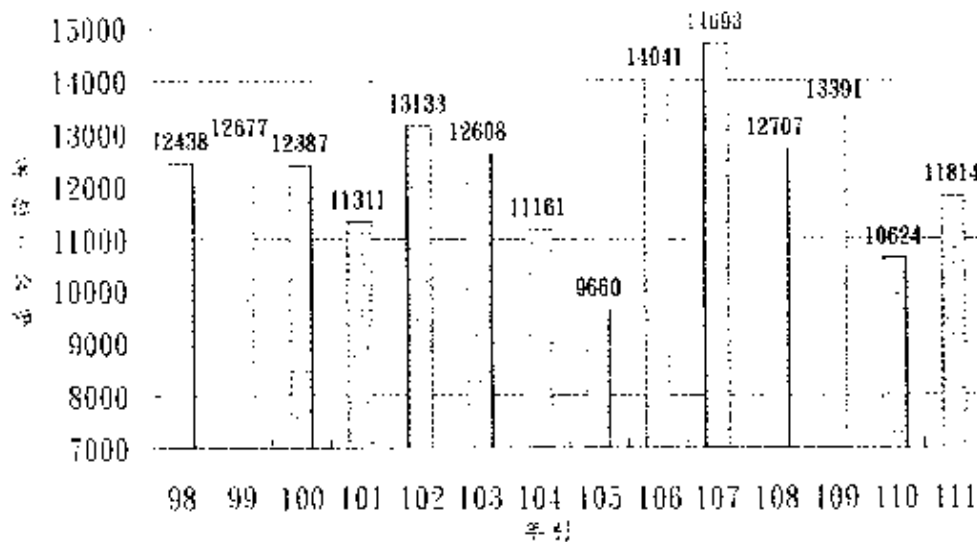
一、耕地面積：

民國 111 年底本鄉耕地面積 2,451.64 公頃，其中短期耕作地計 2,439.19 公頃占農耕土地面積 99.49%。

二、主要農作物生產：

1. 稻米：111 年收穫面積 1,910 公頃，占耕地面積 77.91%，其中以蓬萊米為主。
2. 雜糧作物：111 年收穫面積 33.78 公頃，以落花生 27.87 公頃最多。
3. 特用作物：111 年收穫面積 4.77 公頃，以其他特用作物 4.47 公頃最多。
4. 蔬菜類：111 年收穫面積 271.34 公頃，以其他蔬菜 229.13 公頃最多。
5. 果品類：111 年結實面積 4.87 公頃，以其他果品類 3.13 公頃最多。

壯圍鄉稻米歷年生產量



三、畜牧：

民國 111 年底本鄉現有牲畜數計 10,672 頭，其中以豬 10,624 頭占 99.55% 為最多；現有家禽數計 46.48 千隻，其中以肉用雞 46.48 千隻占 100%。

4-1、耕地面積

單位：公頃

年底別 End of Year	總計 Grand Total	水
		合計 Total
92年底 End of 2003	2,531.40	2,153.90
93年底 End of 2004	2,539.88	2,159.35
94年底 End of 2005	2,519.82	2,149.29
95年底 End of 2006	2,517.99	2,147.46
96年底 End of 2007	2,515.17	2,144.64
97年底 End of 2008	2,515.90	2,145.46
98年底 End of 2009	2,456.66	2,086.22
99年底 End of 2010	2,460.92	2,090.48
100年底 End of 2011	2,457.19	2,096.45
101年底 End of 2012	2,455.24	2,093.61
102年底 End of 2013	2,457.37	2,095.74

資料來源：宜蘭縣統計年報

4-1、Cultivated Land Area

Unit:Hectare

田 Paddy Field			旱 田 Dry Farmland
雨 期 作 Double-Cropped	單 期 作 Single-Cropped		
	第 一 期 作 1st Crop	第 二 期 作 2nd Crop	
2,153.90	-	-	377. 50
2,159.35	-	-	380. 53
2,149.29	-	-	370. 53
2,147.46	-	-	370. 53
2,144.64	-	-	370. 53
2,145.46	-	-	370. 44
2,086.22	-	-	370. 44
2,090.48	-	-	370. 44
2,096.45	-	-	360. 74
2,093.61	-	-	361. 63
2,095.74	-	-	361. 63

Source : The Statistical Yearbook Of Yilan County

4-1、耕地面積(續完)

單位：公頃

年底別 End of Year	總計 Grand Total	水		
		合計 Total	短期耕作地	
			小計 Sub-total	水稻 Paddy
103年底 End of 2014	2,455.97	2,455.97	2,441.82	1,904.88
104年底 End of 2015	2,452.57	2,452.57	2,435.08	1,904.42
105年底 End of 2016	2,452.37	2,452.37	2,437.43	1,920.23
106年底 End of 2017	2,452.07	2,452.07	2,439.23	1,920.60
107年底 End of 2018	2,451.94	2,451.94	2,439.39	1,911.41
108年底 End of 2019	2,451.64	2,451.64	2,438.99	1,918.00
109年底 End of 2020	2,451.64	2,451.64	2,439.16	1,916.87
110年底 End of 2021	2,451.64	2,451.64	2,436.42	1,924.24
111年底 End of 2022	2,451.64	2,451.64	2,439.19	1,910.42

資料來源：宜蘭縣統計年報

4-1、Cultivated Land Area(Cont.End)

Unit:Hectare

田		Paddy Field		長期休閒地 Long-Run Fallow Land	農耕土地佔 總面積% Cultivated Land/ Total Area%
Short-run Cultivate Land		長期耕作地 Long-run Cultivated Land			
水稻以外之短期作 Short-run Crop except Paddy	短期休閒 Short-run Fallow				
130.21	406.73	14.15	-	64.00	
132.81	397.85	17.49	-	63.74	
133.60	383.60	14.94	-	63.74	
149.08	369.55	12.84	-	63.73	
163.81	364.17	12.55	-	63.72	
183.07	337.92	12.65	-	63.72	
174.86	347.43	12.48	-	63.72	
171.48	340.70	15.22	-	63.72	
181.23	347.54	12.45	-	63.72	

Source : The Statistical Yearbook Of Yilan County

4-2、農戶人口數

年底別 End of Year	戶數 Households					
	合計 Total	自耕農 Full-Own Farmers	半自耕農 Part-Owner Farmers		受委託經營 Be consigned	非耕種農 Non-tilling Farmers
			自耕地50% 以上者 Self-owned Land over 50%	自耕地50% 以下者 Self-owned Land under 50%		
92年底 End of 2003	2,660	2,218	108	0	326	8
93年底 End of 2004	2,710	2,256	266	178	0	10
94年底 End of 2005	2,596	1,946	258	219	170	3
95年底 End of 2006	2,556	1,932	199	277	148	0
96年底 End of 2007	2,594	1,999	302	211	82	0
97年底 End of 2008	2,583	1,994	289	221	76	3
98年底 End of 2009	2,601	2,226	113	232	26	4
99年底 End of 2010	2,601	2,226	113	232	26	4
101年底 End of 2012	2,437	2,025	170	135	98	9

資料來源：宜蘭縣統計年報

說明：102年起無提供鄉鎮市別資料。

4-2、Farm Families and Farm Household Population

人 口 數 Persons				
合 計 Total	自 耕 農 Full-Own Farmers	半 自 耕 農 Part-Owner Farmers	受 委 託 經 營 Be consigned	非 耕 種 農 Non-tilling Farmers
14,555	12,482	617	1,413	43
13,552	10,677	2,818	0	57
12,166	8,995	2,459	702	10
13,759	10,760	2,350	649	0
12,100	9,796	2,076	228	0
11,707	9,725	1,740	231	11
11,556	9,705	1,704	135	12
11,556	9,705	1,704	135	12
8,593	6,984	1,218	351	40

Source : The Statistical Yearbook Of Yilan County

4-3、稻米收穫面積及生產量

單位：面積：公頃

產量：公噸

年 別 Year	總 計 Grand Total		稻				
			合計 Total		梗稻(蓬萊) Japonica Rice		硬秈稻(在 India R
	收穫面積 Harvested Area	產 量 Production	收穫面積 Harvested Area	產 量 Production	收穫面積 Harvested Area	產 量 Production	收穫面積 Harvested Area
99年2010	1,832	12,677	1,832	12,677	1,732	11,985	-
100年2011	1,863	12,387	1,863	12,387	1,759	11,696	-
101年2012	1,903	11,311	1,903	11,311	1,798	10,687	-
102年2013	1,930	13,133	1,930	13,133	1,815	12,351	-
103年2014	1,921	12,608	1,921	12,608	1,771	11,624	-
104年2015	1,904	11,161	1,904	11,161	1,699	1,161	-
105年2016	1,920	9,660	1,920	9,660	1,695	8,528	-
106年2017	1,920	14,041	1,920	14,041	1,720	12,579	-
107年2018	1,911	14,693	1,911	14,963	1,821	14,001	-
108年2019	1,918	12,707	1,918	12,707	1,793	11,879	-
109年2020	1,917	13,391	1,917	13,391	1,825	12,762	-
110年2021	1,924	10,624	1,924	10,624	1,854	10,238	-
111年2022	1,910	11,814	1,910	11,814	1,877	11,609	-

資料來源：宜蘭縣統計年報

4 - 3 、 Harvested Area of Paddy Field and Rice Production

Unit : Area : Ha.

Production : m.t.

Rice							陸 稻	
米	秈稻 (長秈)		粳糯稻 (圓糯)		秈糯稻 (長糯)		Upland Rice	
	India Rice (Long)		Glutinous Rice of Japonica Type		Glutinous Rice of India Type			
產 量	收穫面積	產 量	收穫面積	產 量	收穫面積	產 量	收穫面積	產 量
Production	Harvested Area	Production	Harvested Area	Production	Harvested Area	Production	Harvested Area	Production
-	60	415	40	277	-	-	-	-
-	62	412	42	279	-	-	-	-
-	60	357	45	268	-	-	-	-
-	55	374	60	408	-	-	-	-
-	80	525	70	459	-	-	-	-
-	115	674	90	527	-	-	-	-
-	120	604	105	528	-	-	-	-
-	90	657	110	804	-	-	-	-
-	25	192	65	500	-	-	-	-
-	40	265	85	563	-	-	-	-
-	35	232	57	397	-	-	-	-
-	30	166	40	220	-	-	-	-
-	18	111	15	92	-	-	-	-

Source : The Statistical Yearbook Of Yilan County

4-4、農產品收穫面積及生產量

1、雜糧生產

單位：收穫面積：公頃
產 量：公噸

年 別 Year	總計 Grand Total		甘 薯 Sweet Potatoes		硬 質 玉 米 Hard Corns		食 用 玉 米 Food Corns		蜀 黍 Sorgh
	收穫面積	收穫量	收穫面積	收穫量	收穫面積	收穫量	收穫面積	收穫量	收穫面積
	Harvested Area	Production	Harvested Area	Production	Harvested Area	Production	Harvested Area	Production	Harvested Area
99年 2010	28.75	154.44	4.88	93.30	-	-	-	-	-
100年 2011	31.61	116.27	2.16	40.84	-	-	-	-	-
101年 2012	25.11	141.92	4.39	86.17	-	-	-	-	-
102年 2013	22.58	154.45	5.46	103.07	-	-	0.5	2.5	-
103年 2014	26.90	221.30	8.42	163.55	-	-	1.28	6.15	-
104年 2015	26.65	222.85	8.75	164.96	-	-	1.82	9.51	-
105年 2016	24.82	166.79	5.05	95.35	-	-	1.23	6.4	-
106年 2017	20.03	159.23	5.47	107.09	-	-	0.57	3.13	-
107年 2018	26.60	222.34	6.73	144.29	-	-	1.22	7.18	-
108年 2019	39.20	336.83	10.38	224.24	-	-	1.81	9.96	-
109年 2020	36.99	283.53	8.23	175.69	-	-	2.45	13.29	-
110年 2021	36.60	237.43	5.10	110.85	-	-	2.11	11.87	-
111年 2022	33.78	219.72	4.58	98.78	-	-	1.33	7.33	-

說 明：總計僅包括上述所列水果之合計，其餘未列入之水果不予合計。

資料來源：宜蘭縣統計年報

4-4、Harvested Area and Production of Farm Products

(1) Coarse Crops

Unit: Harvested Area : Ha.
Production : m.t.

(高粱) ghum	大 豆 Soybeans		紅 豆 Adzuki Beans		落花生 Peanuts		其他普通作物 Others Common Crops	
收穫量 Production	收穫面積 Harvested Area	收穫量 Production	收穫面積 Harvested Area	收穫量 Production	收穫面積 Harvested Area	收穫量 Production	收穫面積 Harvested Area	收穫量 Production
-	0.02	0.03	-	-	23.07	57.68	0.78	3.43
-	0.15	0.29	-	-	28.33	70.83	0.97	4.32
-	0.05	0.09	-	-	19.75	51.91	0.92	3.75
-	-	-	-	-	16.37	48.39	0.25	0.49
-	-	-	-	-	17.2	51.6	-	-
-	-	-	-	-	15.66	48.037	0.42	0.35
-	-	-	-	-	18.54	65.04	-	-
-	-	-	-	-	13.99	49.01	-	-
-	-	-	-	-	18.65	70.87	-	-
-	-	-	-	-	27.01	102.64	-	-
-	-	-	-	-	26.31	94.55	-	-
-	-	-	-	-	29.39	114.71	-	-
-	-	-	-	-	27.87	113.61	-	-

Illustration: The grand total is only including above-mentioned fruits, if it doesn't on this list, it won't be account.

Source : The Statistical Yearbook Of Yilan County

4-4、農產品收穫面積及生產量(續一)

2. 特用作物生產

單位：收穫面積：公頃

產 量：公噸

年 別 Year	總 計 Grand Total		茶 Tea		菸 Tobacco	
	收穫面積 Harvested Area	收穫量 Production	收穫面積 Harvested Area	收穫量 Production	種植面積 Planted Area	產 量 Production
98年 2009	0.4	5.5	-	-	-	-
99年 2010	0.20	6.00	-	-	-	-
100年 2011	-	-	-	-	-	-
101年 2012	-	-	-	-	-	-
102年 2013	3.20	80.00	-	-	-	-
103年 2014	4.00	94.30	-	-	-	-
104年 2015	1.73	26.69	-	-	-	-
105年 2016	5.40	95.53	-	-	-	-
106年 2017	0.72	8.85	-	-	-	-
107年 2018	0.70	8.88	-	-	-	-
108年 2019	0.70	16.10	-	-	-	-
109年 2020	3.80	60.18	-	-	-	-
110年 2021	5.20	90.73	-	-	-	-
111年 2022	4.77	75.41	-	-	-	-

說 明：總計僅包括上述所列水果之合計，其餘未列入之水果不予合計。

資料來源：宜蘭縣統計年報

4-4、Harvested Area and Production of Farm Products (Cont. 1st)

(2)Special Crops

Unit : Harvested Area : Ha.

Production : m.t.

製糖甘蔗 Sugar-cane (Refined)		生食用甘蔗 Sugar-cane (fresh)		落花生 Peanuts		其他特用作物 Others Special Crops	
收穫面積 Harvested Area	收穫量 Production	收穫面積 Harvested Area	收穫量 Production	收穫面積 Harvested Area	收穫量 Production	收穫面積 Harvested Area	收穫量 Production
-	-	0.2	4.4	-	-	0.2	1.1
-	-	0.2	6	-	-	-	-
-	-	-	-	-	-	-	-
-	-	-	-	-	-	-	-
-	-	3.2	80.00	-	-	-	-
-	-	3.75	93.75	-	-	0.25	0.55
-	-	1.45	26.10	-	-	0.28	0.585
-	-	1.45	26.10	-	-	3.95	69.43
-	-	0.40	8.00	-	-	0.32	0.85
-	-	0.40	8.00	-	-	0.30	0.88
-	-	0.70	16.10	-	-	-	-
-	-	-	-	-	-	3.80	60.18
-	-	0.70	16.10	-	-	4.50	74.63
-	-	0.30	6.60	-	-	4.47	68.81

Illustration: The grand total is only including above-mentioned fruits, if it doesn't on this list, it won't be account.

Source : The Statistical Yearbook Of Yifan County

4-4、農產品收穫面積及生產量(續二)

3. 蔬菜生產

單位：收穫面積：公頃

產 量：公噸

年 別 Year	總 計 Grand Total		竹 筍 Bamboo Shoot		蘆 筍 Asparagus	
	收穫面積 Harvested Area	收穫量 Production	收穫面積 Harvested Area	收穫量 Production	收穫面積 Harvested Area	收穫量 Production
99年 2010	198.06	4,440.57	0.85	13.60	-	-
100年 2011	205.32	4,810.48	0.35	5.25	-	-
101年 2012	161.94	3,205.46	0.20	2.80	-	-
102年 2013	199.20	3,979.96	0.15	2.10	-	-
103年 2014	218.78	4,581.31	0.15	2.18	-	-
104年 2015	223.91	4,443.33	0.30	3.60	-	-
105年 2016	204.23	4,296.52	0.30	3.60	-	-
106年 2017	243.78	5,284.91	0.10	1.50	-	-
107年 2018	231.98	5,413.19	0.20	3.20	-	-
108年 2019	259.96	5,606.30	0.20	3.20	-	-
109年 2020	249.29	5,017.83	0.24	3.84	-	-
110年 2021	230.06	5,391.01	0.34	5.27	-	-
111年 2022	271.34	5,507.83	0.34	5.27	-	-

說 明：總計僅包括上述所列水果之合計，其餘未列入之水果不予合計。

資料來源：宜蘭縣統計年報

4-4、Harvested Area and Production of Farm Products (Cont. 2nd)

(3)Vegetables

Unit : Harvested Area : Ha

Production : mt

甘 藍 Cabbage		花 椰 菜 Cauliflower		西 瓜 Watermelons		其他蔬菜 Others Vegetables	
收穫面積 Harvested Area	收穫量 Production	收穫面積 Harvested Area	收穫量 Production	收穫面積 Harvested Area	收穫量 Production	收穫面積 Harvested Area	收穫量 Production
6.98	201.78	0.3	3.9	29.44	729.00	160.49	3,492.29
5.26	136.01	0.4	4.8	25.42	762.60	173.89	3,901.82
2.83	72.71	-	-	24.10	566.75	134.81	2,563.20
3.93	104.67	-	-	21.51	537.75	173.61	3,335.44
5.50	148.14	0.05	0.7	16.81	436.61	196.27	3,993.68
1.95	53.10	2.06	39.51	14.82	359.85	204.78	3,987.27
2.53	69.74	-	-	14.26	382.98	187.14	3,840.20
2.47	67.36	-	-	16.96	455.82	224.25	4,760.23
2.70	69.39	-	-	12.80	384.00	216.28	4,956.60
3.45	92.65	0.40	6.80	23.47	586.75	232.44	4,916.90
2.54	70.72	2.48	42.16	20.84	489.74	223.19	4,411.37
6.51	162.93	-	-	18.80	553.68	204.41	4,669.13
16.52	422.08	0.15	2.70	25.20	386.70	229.13	4,691.08

Illustration: The grand total is only including above-mentioned fruits. if it doesn't on this list, it won't be account.

Source : The Statistical Yearbook Of Yilan County

4-4、農產品收穫面積及生產量(續完)

4. 果品生產

單位：收穫面積：公頃
產 量：公噸

年別 Year	總 計 Grand Total		香 蕉 Bananas		鳳 梨 Pineapples	
	結實面積 Harvested Area	收穫量 Production	結實面積 Harvested Area	收穫量 Production	結實面積 Harvested Area	收穫量 Production
99年 2010	3.06	43.33	0.38	10.83	-	-
100年 2011	3.26	42.82	0.38	10.26	-	-
101年 2012	3.18	42.51	0.38	10.26	-	-
102年 2013	3.98	58.46	0.46	12.42	-	-
103年 2014	5.19	88.87	1.34	40.20	-	-
104年 2015	7.71	116.75	2.62	49.52	0.25	7.00
105年 2016	6.67	90.83	1.78	33.64	-	-
106年 2017	5.15	68.46	0.96	20.16	0.01	0.5
107年 2018	5.35	116.81	1.28	28.80	-	-
108年 2019	5.58	135.59	1.29	38.70	-	-
109年 2020	6.39	168.29	2.06	64.89	0.35	7.00
110年 2021	5.65	141.53	1.77	58.41	0.40	8.30
111年 2022	4.87	102.26	1.28	31.68	0.40	8.30

說 明：總計僅包括上述所列水果之合計，其餘未列入之水果不予合計。

資料來源：宜蘭縣統計年報

4-4、Harvested Area and Production of Farm Products (Cont. End)

(4)Fruit

Unit: Harvested Area: Ha.
Production: mt.

柑 橘 類 Oranges and Citrus		葡 萄 Grapes		荔 枝 Lichees		其他果品類 Others Fruits	
結實面積 Harvested Area	收穫量 Production	結實面積 Harvested Area	收穫量 Production	結實面積 Harvested Area	收穫量 Production	結實面積 Harvested Area	收穫量 Production
0.15	1.35	-	-	-	-	2.53	31.15
0.15	1.44	-	-	-	-	2.73	31.13
0.05	0.58	-	-	-	-	2.75	31.68
0.03	0.21	-	-	-	-	3.49	45.84
0.03	0.21	-	-	-	-	3.82	48.47
0.03	0.18	-	-	-	-	4.81	60.05
0.06	0.39	-	-	-	-	4.83	56.80
0.06	0.42	-	-	-	-	4.12	47.38
0.06	0.59	-	-	-	-	4.01	87.42
0.06	0.60	-	-	-	-	4.23	96.29
0.06	0.59	-	-	-	-	3.92	95.81
0.03	0.28	-	-	-	-	3.45	74.54
0.06	0.51	-	-	-	-	3.13	61.78

Illustration: The grand total is only including above-mentioned fruits, if it doesn't on this list, it won't be account.

Source: The Statistical Yearbook Of Yilan County

4-5、現有牲畜數

單位：頭

年底別 End of Year	總計 Grand Total	牛 Cattle	馬 Horses
98年底 End of 2009	11,095	-	-
99年底 End of 2010	10,887	-	-
100年底 End of 2011	11,218	-	-
101年底 End of 2012	11,401	-	-
102年底 End of 2013	11,511	-	-
103年底 End of 2014	11,099	-	-
104年底 End of 2015	11,411	-	-
105年底 End of 2016	10,693	-	-
106年底 End of 2017	10,990	-	-
107年底 End of 2018	10,731	8	-
108年底 End of 2019	10,126	7	-
109年底 End of 2020	9,985	11	-
110年底 End of 2021	9,976	6	-
111年底 End of 2022	10,672	6	-

資料來源：宜蘭縣統計年報

4-5、Number on Current Livestock

Unit : Head

猪 Hogs	鹿 Deer	兔 Rabbits	羊 Goats
11,030	56	-	9
10,828	54	-	5
11,158	59	-	1
11,342	59	-	-
11,454	57	-	-
11,047	52	-	-
11,356	55	-	-
10,638	55	-	-
10,941	47	-	2
10,670	49	-	4
10,072	47	-	-
9,930	44	-	-
9,926	44	-	-
10,624	42	-	-

Source : The Statistical Yearbook Of Yilan County

4-6、家畜屠宰頭數

單位：頭

年底別 End of Year	總計 Grand Total	牛	
		合計 Total	水牛 Buffaloes
104年底 End of 2015	15,164	-	-
105年底 End of 2016	15,627	-	-
106年底 End of 2017	14,609	-	-
107年底 End of 2018	15,298	-	-
108年底 End of 2019	14,525	-	-
109年底 End of 2020	13,713	-	-
110年底 End of 2021	13,001	-	-
111年底 End of 2022	13,088	-	-

資料來源：宜蘭縣統計年報

4-6 Number of Livestock Slaughtered

Unit : Heads

Cattle		猪	羊
黄牛及杂种牛	乳牛	Hogs	Sheep & Goats
Yellow and Hybrid Cattle	Holsteins		
-	-	15,164	-
-	-	15,627	-
-	-	14,609	-
-	-	15,298	-
-	-	14,521	4
-	-	13,713	-
-	-	13,001	-
-	-	13,088	-

Source : The Statistical Yearbook Of Yilan County

4-7、現有家禽數量

單位：千隻

年 底 別 End of Year	雞 Chicken			
	合 計 Total	蛋 用 Layer	肉 用 Broiler	本 地 Colorful Broiler
98年底 End of 2009	54	-	54	-
99年底 End of 2010	53	-	53	-
100年底 End of 2011	61	-	61	-
101年底 End of 2012	32	-	32	-
102年底 End of 2013	53	-	53	-
103年底 End of 2014	54	-	54	-
104年底 End of 2015	1	-	1	-
105年底 End of 2016	47	-	47	-
106年底 End of 2017	47	-	47	-
107年底 End of 2018	45.68	-	45.68	-
108年底 End of 2019	53.10	-	53.10	-
109年底 End of 2020	1.09	-	1.09	-
110年底 End of 2021	44.00	-	44.00	-
111年底 End of 2022	46.48	-	46.48	-

資料來源：宜蘭縣統計年報

4-7、Number of Current Poultry

Unit : 1,000Head

鴨		Ducks		鵝	火 雞
合 計	蛋 用	肉 用	Mule-Duck		
Total	Tsaiys				
1	-		1	-	-
1	-		1	-	-
-	-		-	-	-
-	-		-	-	-
0.42	0.35		0.07	-	0.02
0.50	0.50		-	-	0.01
0.43	0.43		-	-	-
0.45	0.45		-	-	-
0.45	0.45		-	-	-
0.44	0.44		-	-	-
-	-		-	-	-
-	-		-	-	-
-	-		-	-	-
-	-		-	-	-

Source : The Statistical Yearbook Of Yilan County

4-8、漁戶數及漁戶人口數

年底別 End of Year	漁戶數(戶) No. of Fishermen Household(Households)						
	合計 Total	遠洋 Far-sea	近海 Offshore	沿岸 Coastal	海面養殖 Marine Aquaculture	內陸漁撈 Inland water Fisheries	內陸養殖 Inland water Aquaculture
104年 2015	224	-	-	-	-	-	224
105年 2016	992	-	32	720	-	-	240
106年 2017	911	-	30	670	-	-	211
107年 2018	209	-	-	-	-	-	209
108年 2019	198	-	-	-	-	-	198
109年 2020	215	-	-	-	-	-	215
110年 2021	207	-	-	-	-	-	207
111年 2022	213	-	-	-	-	-	213

資料來源：宜蘭縣統計年報

4-8、Fishermen Household and Population

渔户人口数(人)						
No. of Population of Fishermen Household (Persons)						
合计 Total	远洋 Far-sea	近海 Offshore	沿岸 Coastal	海面养殖 Marine Aquaculture	内陆捕捞 Inland water Fisheries	内陆养殖 Inland water Aquaculture
3,352	-	120	2,712	-	-	520
3,420	-	120	2,700	-	-	600
2,414	-	190	1,810	-	-	414
432	-	-	-	-	-	432
454	-	-	-	-	-	454
482	-	-	-	-	-	482
476	-	-	-	-	-	476
481	-	-	-	-	-	481

Source : The Statistical Yearbook Of Yilan County

伍、工商業及市鄉建設

伍、工商業及市鄉建設

一、都市計畫：

本鄉 111 年底都市計畫區總面積 1.46 平方公里，都市計畫區現況人口數 3,137 人，為計畫人口數 3,500 人之 89.63%。

本鄉 111 年底都市計畫公共設施用地面積中，道路、人行步道 5.66 公頃、兒童遊樂場 0.23 公頃、市場 0.16 公頃、學校 3.70 公頃、公園 0.40 公頃、機關用地 0.95 公頃、溝渠河道 0.98 公頃，共計 12.08 公頃。

二、自來水供應情形：

本鄉 111 年底供水區域人口數為 24,417 人，較去年增加 26 人，實際供水人口 23,166 人，較去年增加 13,888 人，供水普及率 94.88%。

莊園鄉自來水供應普及率
民國 111 年底

無供水 5.12%



實有供水
94.88%

5-1、工廠登記現有家數

單位：家

年底別 End of Year	總計 Total	食品 及飲料業 Food & Drinking Manufacturing	菸草業 Tobacco Manufacturing	紡織業 Textiles Mills	成衣、 服飾品 及其他 紡織製 品業 Manufacture of Wearing Apparel, Accessories & Others	皮革、 毛皮及 其製品 業 Manufacture of Leather, Fur & Products	木竹 製品業 Manufacture of Wood & Bamboo Products	家具及 裝設品 業 Manufacture of Furniture & Fixtures	紙漿、 紙及紙 製品業 Manufacture of Pulp, Paper & Paper Products	印刷 及其 輔助業 Manufacture of Printing
93年底 End of 2004	21	8	-	1	9	-	-	-	-	
94年底 End of 2005	15	5	-	-	7	-	-	-	-	
95年底 End of 2006	14	5	-	-	6	-	-	-	-	
96年底 End of 2007	14	5	-	-	6	-	-	-	-	
97年底 End of 2008	14	5	-	-	6	-	-	-	-	
98年底 End of 2009	14	5	-	-	6	-	-	-	-	
99年底 End of 2010	11	5	-	-	3	-	-	-	-	
103年底 End of 2014	15	6	-	-	2	-	-	-	-	
104年底 End of 2015	15	6	-	-	2	-	-	-	-	
105年底 End of 2016	14	6	-	-	2	-	-	-	-	

資料來源：宜蘭縣統計年報

說明：1. 自100至102年及106年起無提供鄉鎮市別資料。

2. 105年因工商普查，無工廠校正。

5-1、Number of Factories Existing Registered

Unit: Number

化學材料業	化學製品業	石油及煤製品業	橡膠製品業	塑膠製品業	非金屬礦物製品業	金屬基本工業	金屬製品業	電子零組件製造業	電力及電子機械器材及設備製造修配業	運輸工具製造修配業	精密、光學、醫療器材及鐘錶業	其他工業製品業
Manufacture of Chemical Materials	Manufacture of Chemical Products	Manufacture of Petroleum & Coal Products	Manufacture of Rubber Products	Manufacture of Plastic Products	Manufacture of Nonmetallic Mineral Products	Basic Metal Industries	Manufacture of Fabricated Metal Products	Electronic Parts and Components Manufacturing	Manufacture & Repair of Electrical & Electronic Machinery	Manufacture of Repair of Transport Equipment	Manufacture of Precision Instruments	Manufacture of Miscellaneous Industrial Products
-	1	-	-	-	-	-	1	-	-	-	-	1
-	1	-	-	-	-	-	1	-	-	-	-	1
-	1	-	-	-	-	-	1	-	-	-	-	1
-	1	-	-	-	-	-	1	-	-	-	-	1
-	1	-	-	-	-	-	1	-	-	-	-	1
-	1	-	-	-	-	-	1	-	-	-	-	1
-	-	-	-	-	1	-	1	-	-	-	-	1
-	2	-	-	-	-	-	2	1	-	-	-	2
-	2	-	-	-	-	-	2	1	-	-	-	2
-	2	-	-	-	-	-	1	1	-	-	-	2

Source : The Statistical Yearbook of Yilan County

5-2、都市計畫區面積及人口

面積單位:平方公里

年底別 End of Year	都市計畫區面積 (1) Area of Urban Planned	都市計畫區人口數 Population of Urban Planning Districts	
		計畫人口數 (2) Anticipated Population	現況人口數 (3) Present Population
98年底 End of 2009	1.45	3,500	2,721
99年底 End of 2010	1.45	3,500	2,712
100年底 End of 2011	1.45	3,500	2,709
101年底 End of 2012	1.45	3,500	2,701
102年底 End of 2013	1.45	3,500	2,780
103年底 End of 2014	1.45	3,500	2,791
104年底 End of 2015	1.45	3,500	2,797
105年底 End of 2016	1.45	3,500	2,803
106年底 End of 2017	1.45	3,500	2,879
107年底 End of 2018	1.45	3,500	2,929
108年底 End of 2019	1.45	3,500	3,028
109年底 End of 2020	1.45	3,500	3,089
110年底 End of 2021	1.45	3,500	3,084
111年底 End of 2022	1.46	3,500	3,137

資料來源：宜蘭縣統計年報

5-2、Area and Population a of Urban Planning District

都市計畫區人口密度 Population Density of Urban Planning Districts		Area:km ²
計畫人口密度(2)÷(1) Anticipated Population Density	現況人口密度(3)÷(1) Present Population Density	
2,419		1,880
2,419		1,874
2,419		1,872
2,419		1,867
2,419		1,921
2,419		1,929
2,419		1,933
2,419		1,937
2,419		1,990
2,419		2,024
2,419		2,093
2,419		2,135
2,419		2,131
2,397		2,148

Source : The Statistical Yearbook of Yilan County

5-3、都市計畫區域內道路及公園綠地

單位：長度：公尺,面積：平方公尺

年底別 End of Year	現有道路(以路面寬度				
	合計 Total		瀝青路面 Asphalt		水泥混凝土 Con
	長度 Length	面積 Area	長度 Length	面積 Area	長度 Length
88年底 End of 1999	4,256	49,780	4,256	49,780	-
89年底 End of 2000	4,256	49,780	4,256	49,780	-
90年底 End of 2001	4,256	49,780	4,256	49,780	-
91年底 End of 2002	4,256	49,780	4,256	49,780	-
92年底 End of 2003	4,256	49,780	4,256	49,780	-
93年底 End of 2004	4,256	49,780	4,256	49,780	-

資料來源：宜蘭縣統計年報

5-3、The Road & Park of Urban Planned Districts

Unit: Length:m, Area:m²

在六公尺以上者為限)					已 完 成
路 Cement crete	碎 石 路 Gravel		沙 石 路 Dirt		公 園 綠 地
面積 Area	長度 Length	面積 Area	長度 Length	面積 Area	面積 Park Area
-	-	-	-	-	-
-	-	-	-	-	-
-	-	-	-	-	-
-	-	-	-	-	-
-	-	-	-	-	-
-	-	-	-	-	-

Source : The Statistical Yearbook of Yilan County

5-4、都市計畫公共設施用地面積

單位：公頃

年底別 End of Year	總計 Grand Total	道路、人行步道 Road、 Pedestrian Mall	公園 Park	綠地 Green Area	廣場 Square
98年底 End of 2009	11.89	5.53	0.44	-	-
99年底 End of 2010	11.89	5.53	0.44	-	-
100年底 End of 2011	11.89	5.53	0.44	-	-
101年底 End of 2012	11.89	5.53	0.44	-	-
102年底 End of 2013	11.89	5.53	0.44	-	-
103年底 End of 2014	11.89	5.53	0.44	-	-
104年底 End of 2015	11.89	5.53	0.44	-	-
105年底 End of 2016	11.89	5.53	0.44	-	-
106年底 End of 2017	11.64	5.29	0.44	-	-
107年底 End of 2018	11.88	5.53	0.44	-	-
108年底 End of 2019	11.88	5.57	-	-	-
109年底 End of 2020	11.88	5.57	-	-	-
110年底 End of 2021	11.88	5.57	-	-	-
111年底 End of 2022	12.08	5.66	0.40	-	-

資料來源：宜蘭縣統計年報

5-4、Area of Public Facility Land of Urban Planning

Units:Hectare

兒童遊樂場 Play Ground	停車場 Car Park	加油站 Gas Station	市場 Market	郵政電信用地 Post Telecom	學校 School	社教機構 Social Educational Organization
0.20	-	0.15	0.15	-	3.80	-
0.20	-	0.15	0.15	-	3.80	-
0.20	-	0.15	0.15	-	3.80	-
0.20	-	0.15	0.15	-	3.80	-
0.20	-	0.15	0.15	-	3.80	-
0.20	-	0.15	0.15	-	3.80	-
0.20	-	0.15	0.15	-	3.80	-
0.20	-	0.15	0.15	-	3.80	-
0.20	-	0.15	0.15	-	3.80	-
0.20	-	0.15	0.15	-	3.80	-
0.20	-	0.15	0.15	-	3.80	-
0.20	-	0.15	0.15	-	3.80	-
0.20	-	0.15	0.15	-	3.80	-
0.23	-	-	0.16	-	3.70	-

Source : The Statistical Yearbook of Yilan County

5-4、都市計畫公共設施用地面積(續完)

單位：公頃

年底別 End of Year	醫療衛生機構 Health Services	機關用地 Administrative Authorities	墓地 Cemetery	變電所、電力、 事業用地 Power Substation
97年底 End of 2008	-	0.92	-	-
98年底 End of 2009	-	0.92	-	-
99年底 End of 2010	-	0.92	-	-
100年底 End of 2011	-	0.92	-	-
101年底 End of 2012	-	0.92	-	-
102年底 End of 2013	-	0.92	-	-
103年底 End of 2014	-	0.92	-	-
104年底 End of 2015	-	0.92	-	-
105年底 End of 2016	-	0.92	-	-
106年底 End of 2017	-	0.92	-	-
107年底 End of 2018	-	0.92	-	-
108年底 End of 2019	-	0.92	-	-
109年底 End of 2020	-	0.92	-	-
110年底 End of 2021	-	0.92	-	-
111年底 End of 2022	-	0.95	-	-

資料來源：宜蘭縣統計年報

5-4、Area of Public Facility Land of Urban Planning(Cont.End)

Units:Hectare

體育館 Athletic Complex	溝渠河道 Drainage Channel	港埠用地 Harbor	人行步道 Pedestrian mall	河道 Drainage Channel	鐵路 Railway	環保設施用 地 Environmental Protection	其他用地 Other
-	0.70	-	-	-	-	-	-
-	0.70	-	-	-	-	-	-
-	0.70	-	-	-	-	-	-
-	0.70	-	-	-	-	-	-
-	0.70	-	-	-	-	-	-
-	0.70	-	-	-	-	-	-
-	0.70	-	-	-	-	-	-
-	0.70	-	-	-	-	-	-
-	0.70	-	-	-	-	-	1.10
-	0.70	-	-	-	-	-	-
-	0.66	-	-	-	-	-	0.44
-	0.66	-	-	-	-	-	0.44
-	0.66	-	-	-	-	-	0.44
-	0.98	-	-	-	-	-	-

Source : The Statistical Yearbook of Yilan County

5-5、都市計畫區域內公共工程實施數量

年底別及都市計畫區別 Year & Locality	道 路 (包括廣場) (平方公尺)					
	瀝青路面 Asphalt Road			水泥混凝土路面 Cement Concrete Road		
	新闢 Construction	拓寬 Widened	鋪裝 Improvement	新闢 Construction	拓寬 Widened	鋪裝 Improvement
104年底 End of 2015	-	-	23,000	-	-	-
105年底 End of 2016	-	-	23,000	-	-	-
106年底 End of 2017	-	-	23,000	-	-	-
107年底 End of 2018	-	-	23,000	-	-	-
108年底 End of 2019	-	-	23,000	-	-	-
109年底 End of 2020	-	-	23,000	-	-	-
110年底 End of 2021	-	-	4,960	-	-	-
111年底 End of 2022	-	-	52,929	-	-	-

資料來源：宜蘭縣統計年報

5-5、都市計畫區域內公共工程實施數量(續完)

年底別及都市計畫區別 Year & Locality	橋 樑 Bridge				下水道	
	鋼筋混凝土橋 Reinforced Concrete		其他 Other		雨水下水道	
	座 Plans	面積 Area (平方公尺) (m ²)	座 Plans	面積 Area (平方公尺) (m ²)	抽水站 Pumping Station	
					處 Station	m ³ /秒 (m ³ /s)
104年底 End of 2015	-	-	-	-	-	-
105年底 End of 2016	-	-	-	-	-	-
106年底 End of 2017	-	-	-	-	-	-
107年底 End of 2018	-	-	-	-	-	-
108年底 End of 2019	-	-	-	-	-	-
109年底 End of 2020	-	-	-	-	-	-
110年底 End of 2021	-	-	-	-	-	-
111年底 End of 2022	-	-	-	-	-	-

資料來源：宜蘭縣統計年報

5-5、The Implementation Amount for Public Works of Urban Planning(Cont.End)

Drainage					公園綠地 Park & Green Sport	
Storm Drainage System	污水下水道 Sewer System					
排水幹支線 Main & Branch Lines	污水處理廠 Sanitary Wastewater Treatment Plants		污水幹支線 Main & Branch Line		處 Station	面積 Area (平方公尺) (m ²)
(公尺)(m)	處 Station	m ³ /日 (m ³ /day)	(公尺)(m)			
-	-	-	-	-	-	-
-	-	-	-	-	-	-
-	-	-	-	-	-	-
-	-	-	-	-	-	-
-	-	-	-	-	-	-
6,030	-	-	7,847	-	-	-
-	-	-	-	-	-	-
-	-	-	-	-	-	3,971

Source : The Statistical Yearbook of Yilan County

5-6、都市計畫公共設施用地已闢建面積

單位：公頃

年底別 End of Year	總計 Grand Total	公園 Park	綠地 Green Area	廣場 Square	兒童遊樂場 Play Ground
105年底 End of 2016	11.64	0.44	-	-	0.20
106年底 End of 2017	11.64	0.44	-	-	0.20
107年底 End of 2018	11.64	0.44	-	-	0.20
108年底 End of 2019	11.64	0.44	-	-	0.20
109年底 End of 2020	11.61	0.44	-	-	0.20
110年底 End of 2021	10.45	-	-	-	0.20
111年底 End of 2022	12.08	0.40	-	-	0.23

資料來源：宜蘭縣統計年報

5-6、Area Constructed of Public Facility Land of Urban Planning

Units:Hectare

體育館 Athletic Complex	道路、人行步道 Road、Pedestrian Mall	停車場 Car Park	加油站 Gas Station	市場 Market	學校 School	社教機構 Social Educational Organization
-	5.29	-	0.15	0.15	3.80	-
-	5.29	-	0.15	0.15	3.80	-
-	5.29	-	0.15	0.15	3.80	-
-	5.29	-	0.15	0.15	3.80	-
-	5.29	-	0.15	0.15	3.80	-
-	4.10	-	0.15	0.15	3.80	-
-	5.66	-	-	0.16	3.70	-

Source : The Statistical Yearbook of Yilan County

5-6、都市計畫公共設施用已闢建地面積(續完)

單位：公頃

年底別 End of Year	醫療衛生機構 Health Services	機關用地 Administrative Authorities	墓地 Cemetery	變電所、電 力、 事業用地 Power Substation
105年底 End of 2016	-	0.92	-	-
106年底 End of 2017	-	0.92	-	-
107年底 End of 2018	-	0.92	-	-
108年底 End of 2019	-	0.92	-	-
109年底 End of 2020	-	0.92	-	-
110年底 End of 2021	-	0.92	-	-
111年底 End of 2022	-	0.95	-	-

資料來源：宜蘭縣統計年報

5-6、Area Constructed of Public Facility Land of Urban Planning(Cont.End)

Units:Hectare

郵政電信用地 Post Telecom	民用航空站、機場 Civil Air Terminal	溝渠河道 Drainage Channel	港埠用地 Harbor	河道 Drainage Channel	鐵路 Railway	環保設施用地 Environmental Protection	其他用地 Other
-	-	0.70	-	-	-	-	-
-	-	0.70	-	-	-	-	-
-	-	0.70	-	-	-	-	-
-	-	0.70	-	-	-	-	-
-	-	0.66	-	-	-	-	-
-	-	0.63	-	-	-	-	0.44
-	-	0.98	-	-	-	-	-

5-7、自來水供水普及率

5-7、Water Supply Rate of Polpulation Served

年 底 別 End of Year	人 口 數 [人] Population(Person)		普及率 Population Served B/A×100 ： % ：
	行政區域 人口數 A Total Population	供水區域 人口數 Population in Served Area	
98年底 End of 2009	25,109	25,109	86.54
99年底 End of 2010	25,004	25,004	86.24
100年底 End of 2011	24,674	24,674	87.41
101年底 End of 2012	24,551	24,551	91.76
102年底 End of 2013	24,468	24,468	91.06
103年底 End of 2014	24,492	24,492	91.96
104年底 End of 2015	24,258	24,258	92.02
105年底 End of 2016	24,236	24,236	94.48
106年底 End of 2017	24,250	25,240	94.50
107年底 End of 2018	24,302	24,302	94.59
108年底 End of 2019	24,424	24,424	94.63
109年底 End of 2020	24,366	24,366	94.84
110年底 End of 2021	9,278	24,391	100.00
111年底 End of 2022	24,417	24,417	94.88

資料來源：宜蘭縣統計年報

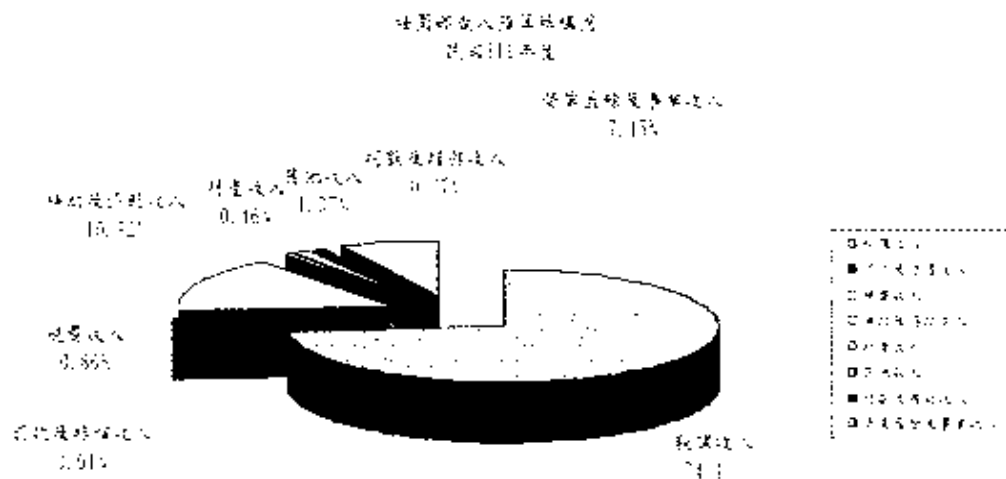
Source : The Statistical Yearbook of Yilan County

陸、財 政

陸、財 政

一、歲入：

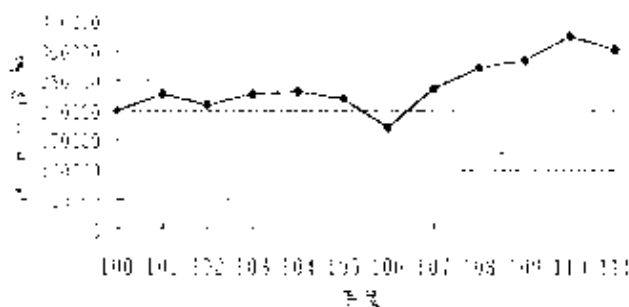
民國 111 年度歲入預算數為 308,556 千元，較上年度增加 57,647 千元，增加率為 22.98%；其中以稅課收入 228,829 千元占 74.16% 為首，補助及協助收入 49,107 千元占 15.92% 居次。



二、歲出：

民國 111 年度歲出預算數為 301,076 千元，較上年度減少 22,885 千元，減少率為 7.06%；其中以環境保護支出 61,357 千元占 20.38% 最多，交通支出 44,091 千元占 14.64% 居次。

桃園鄉近年來總預算成長情形



6-1、歲入預決算—按來源別分

年 度 別	總 計	稅課收入	工程受益費收入	罰款及賠償收入
Fiscal Year	Grand Total	Taxes	Special Assessment	Fines and Indemnity
101年度 FY 2012	原預算Original	155,997	117,365	20
	追加減後預算Final	202,118	136,304	20
	決算Settled	222,970	140,569	295
102年度 FY 2013	原預算Original	178,610	139,131	40
	追加減後預算Final	190,970	137,301	40
	決算Settled	203,789	145,103	188
103年度 FY 2014	原預算Original	173,956	132,153	40
	追加減後預算Final	191,357	134,137	40
	決算Settled	197,671	139,537	41
104年度 FY 2015	原預算Original	173,479	136,278	40
	追加減後預算Final	202,195	144,837	40
	決算Settled	213,700	155,877	82
105年度 FY 2016	原預算Original	174,749	141,576	40
	追加減後預算Final	201,698	149,940	40
	決算Settled	219,165	164,174	118
106年度 FY 2017	原預算Original	191,486	154,920	40
	追加減後預算Final	213,009	165,658	40
	決算Settled	225,831	173,660	179
107年度 FY 2018	原預算Original	194,116	158,017	40
	追加減後預算Final	224,323	171,981	40
	決算Settled	233,771	180,181	32
108年度 FY 2019	原預算Original	219,691	167,343	30
	追加減後預算Final	258,262	175,740	30
	決算Settled	264,735	185,529	79
109年度 FY 2020	原預算Original	225,022	182,397	30
	追加減後預算Final	262,812	182,354	30
	決算Settled	274,447	191,962	104
110年度 FY 2021	原預算Original	230,908	189,044	30
	追加減後預算Final	250,909	195,111	30
	決算Settled	267,671	208,446	17
111年度 FY 2022	原預算Original	260,651	206,140	30
	追加減後預算Final	308,556	228,829	30
	決算Settled	325,160	240,547	728

資料來源：本所主計室

6-1、Budget and Settled Account of Revenues by Respires

Unit : N.T. \$ 1,000

規費收入 Receipts from Fees	污染防制費收入 Receipts Form Pollution Protection and Formulation	財產收入 Public Property	營業盈餘及事業收入 Surplus Public Enterprises	補助及協助收入 Assistance and Donation	捐獻及贈與收入 Contribution and Donation	其他收入 Others
12,127		856	2,109	23,400	100	20
25,727	-	856	2,109	36,982	100	20
41,538	-	1,215	3,226	35,730	181	216
11,850	-	891	2,800	23,728	150	20
11,850	-	891	2,800	37,918	150	20
14,997	-	1,841	3,109	38,201	303	47
11,794	-	891	2,600	26,278	180	20
11,794	-	891	2,600	41,695	180	20
14,837	-	1,277	2,584	38,989	276	130
11,794	-	941	1,600	22,606	200	20
9,294	-	941	1,600	42,763	200	2,520
8,861	-	1,486	1,600	42,158	178	3,458
5,604	-	1,141	1,600	22,068	200	2,520
5,604	-	1,141	1,600	40,653	200	2,520
5,797	-	1,892	3,878	39,308	234	3,764
5,884	-	1,151	1,600	25,191	180	2,520
5,884	-	1,151	1,600	35,976	180	2,520
6,560	-	1,761	4,186	35,346	305	3,834
2,640	-	1,300	-	25,249	200	6,670
2,650	-	2,395	-	41,013	200	6,044
2,779	-	2,661	-	40,633	265	7,220
2,640	-	1,300	15,000	27,958	200	5,220
2,640	-	1,300	15,000	58,132	200	5,220
2,703	-	1,718	15,000	53,333	284	6,089
2,600	-	1,575	10,000	22,760	200	5,460
2,600	-	1,575	36,000	34,593	200	5,460
2,815	-	2,149	36,000	34,714	388	6,315
2,550	-	1,345	10,000	22,399	200	5,340
2,550	-	2,962	10,000	36,056	200	4,000
2,868	-	4,406	10,000	36,117	241	5,576
2,655	-	1,425	23,000	23,891	200	3,310
2,655	-	1,425	23,000	49,107	200	3,310
3,055	-	3,363	23,000	48,947	208	5,312

Source : Budget, Accounting & Statistics office

6-2、歲出預算—按政事別分

年 度 別		總 計	政 權 行 使 支 出	行 政 支 出	民 政 支 出	財 務 支 出
Fiscal Year		Grand Total	Expenditure for Political Function	Administrative Expenditure	Civil Affairs Expenditure	Financial Expenditure
101年度 FY 2012	原預算Original	155,982	18,183	18,891	22,990	3,538
	追加減後預算Final	226,934	18,783	19,635	44,079	3,538
	決算Settled	205,998	17,583	17,868	40,330	3,103
102年度 FY 2013	原預算Original	178,541	19,320	19,739	24,374	3,683
	追加減後預算Final	209,558	19,420	19,902	31,190	3,703
	決算Settled	184,784	17,952	17,737	28,248	3,019
103年度 FY 2014	原預算Original	173,956	18,387	20,633	25,039	3,655
	追加減後預算Final	227,221	18,387	20,812	32,687	3,655
	決算Settled	200,028	17,062	18,072	29,149	2,997
104年度 FY 2015	原預算Original	173,479	18,490	20,369	24,709	3,579
	追加減後預算Final	230,439	18,588	21,389	44,671	3,579
	決算Settled	206,114	17,313	18,666	41,196	3,047
105年度 FY 2016	原預算Original	174,749	18,440	21,245	24,154	3,567
	追加減後預算Final	218,021	18,440	21,945	28,160	3,617
	決算Settled	190,682	17,105	17,854	25,153	3,203
106年度 FY 2017	原預算Original	126,112	19,176	20,790	28,921	3,566
	追加減後預算Final	171,809	19,176	20,880	68,785	3,566
	決算Settled	155,152	18,271	18,034	65,277	3,164
107年度 FY 2018	原預算Original	193,017	18,726	22,835	24,861	3,598
	追加減後預算Final	236,305	18,728	22,151	34,235	3,623
	決算Settled	213,734	17,771	19,035	30,348	3,307
108年度 FY 2019	原預算Original	216,751	18,869	25,355	30,621	3,731
	追加減後預算Final	272,048	18,869	25,355	30,633	3,731
	決算Settled	239,133	17,837	21,118	27,535	3,140
109年度 FY 2020	原預算Original	224,572	20,235	23,763	31,838	4,061
	追加減後預算Final	285,670	20,424	24,285	31,988	4,061
	決算Settled	252,579	18,802	20,425	28,087	3,141
110年度 FY 2021	原預算Original	230,908	20,015	24,088	32,203	5,070
	追加減後預算Final	323,961	20,015	23,813	42,497	4,770
	決算Settled	293,792	18,535	19,944	37,901	3,689
111年度 FY 2022	原預算Original	260,651	20,405	27,466	37,249	5,160
	追加減後預算Final	301,076	20,968	28,104	41,506	5,345
	決算Settled	264,997	19,692	22,503	34,861	4,541

資料來源：本所主計室

6-2、Budget and Settled Account of Expenditures by Administrative Affairs

Unit : N.T. \$ 1,000

教育支出 Expenditure for Education	文化支出 Expenditure for Culture	農業支出 Expenditure for Agriculture	工業支出 Expenditure for Industry	交通支出 Expenditure for Communication	其他經濟服務支出 Other Economic Service	社會保險支出 Expenditure for Social Insurance	社會救助支出 Expenditure for Social Relief
479	3,581	3,853	9,405	7,436	307	-	2,971
540	4,146	4,324	13,645	29,098	335	-	2,971
505	3,765	3,971	11,952	27,970	278	-	2,891
22,421	3,650	5,151	9,896	7,436	376	-	3,183
22,897	4,125	5,851	12,496	22,267	376	-	3,202
15,406	3,775	4,377	10,782	22,088	331	-	3,119
22,248	3,759	4,238	11,387	7,846	-	-	3,266
23,746	4,298	5,158	17,987	31,236	360	-	3,266
15,329	4,056	3,537	15,618	30,907	357	-	3,111
18,716	4,284	3,299	10,574	7,286	360	-	3,540
18,996	4,742	5,955	18,204	15,501	360	-	3,540
12,605	4,450	5,111	16,186	15,468	307	-	3,207
18,226	4,511	4,365	9,393	8,896	386	-	3,642
24,460	4,767	4,568	14,748	18,856	486	-	3,642
18,470	4,161	4,240	11,165	18,658	438	-	3,257
17,379	4,379	3,705	16,413	7,570	381	-	3,832
18,234	5,214	3,913	19,719	8,109	381	-	3,832
13,575	4,989	3,611	16,598	8,037	342	-	3,254
15,622	4,511	4,177	14,105	9,189	542	-	3,998
23,390	5,785	4,227	18,144	21,941	542	-	4,198
19,716	5,180	3,998	15,257	20,683	271	-	3,735
20,572	4,949	4,402	16,201	9,027	845	-	4,173
21,504	4,984	5,816	17,201	50,962	1,845	-	4,173
14,514	4,573	5,406	15,148	47,186	1,780	-	3,761
23,580	5,240	4,510	15,583	14,319	2,911	-	4,834
24,486	5,415	4,710	20,583	31,659	3,911	-	4,834
20,111	4,816	4,462	18,691	31,640	3,825	-	4,466
19,855	5,529	4,528	16,320	21,389	3,217	-	4,516
21,040	5,686	4,293	16,320	96,168	3,217	-	4,526
16,390	4,470	4,141	14,144	96,168	2,894	-	4,207
19,556	5,541	4,677	15,548	37,141	3,217	-	4,516
19,919	5,905	4,851	15,770	44,091	3,217	-	4,727
16,077	5,002	4,023	13,571	40,378	2,893	-	4,340

Source : Budget, Accounting & Statistics Office

6-2、歲出預算—按政事別分(續完)

單位：新台幣千元

年 度 別		福利服務支出	社區發展支出	環境保護支出	債務還本支出
Fiscal Year		Expenditure for Beneficial Service	Community Development	Expenditure for Environmental Protection	Expenditure for Sinking Fund
101年度 FY 2012	原預算Original	25,285	792	25,624	-
	追加減後預算Final	26,838	5,348	32,533	-
	決算Settled	21,122	5,105	30,231	-
102年度 FY 2013	原預算Original	7,966	737	28,993	-
	追加減後預算Final	7,966	2,247	31,781	-
	決算Settled	7,202	2,397	29,725	-
103年度 FY 2014	原預算Original	8,781	1,040	28,489	-
	追加減後預算Final	8,781	3,050	32,861	-
	決算Settled	8,217	2,936	30,820	-
104年度 FY 2015	原預算Original	8,636	800	28,439	-
	追加減後預算Final	8,636	8,934	32,196	-
	決算Settled	7,893	9,178	30,040	-
105年度 FY 2016	原預算Original	8,314	720	31,118	-
	追加減後預算Final	8,406	1,533	42,321	-
	決算Settled	7,859	1,578	38,056	-
106年度 FY 2017	原預算Original	9,053	820	34,789	-
	追加減後預算Final	9,053	941	38,427	-
	決算Settled	8,466	1,284	37,845	-
107年度 FY 2018	原預算Original	9,738	883	37,646	-
	追加減後預算Final	9,753	1,001	46,117	-
	決算Settled	8,987	863	44,558	-
108年度 FY 2019	原預算Original	9,971	1,243	47,445	-
	追加減後預算Final	10,011	1,473	55,344	-
	決算Settled	8,912	1,817	52,690	-
109年度 FY 2020	原預算Original	10,388	1,919	40,438	-
	追加減後預算Final	36,422	3,801	47,138	-
	決算Settled	34,774	3,940	43,588	-
110年度 FY 2021	原預算Original	11,182	3,429	40,716	-
	追加減後預算Final	11,197	4,209	47,059	-
	決算Settled	9,724	3,757	45,395	-
111年度 FY 2022	原預算Original	11,353	7,242	42,807	-
	追加減後預算Final	11,648	14,895	61,357	-
	決算Settled	10,785	14,698	59,567	-

資料來源：本所主計室

6-2、Budget and Settled Account of Expenditures (Cont.End)

Unit : N.T. \$ 1,000

退休撫卹支出 Expenditures for Retirement Pay & Pensions	債務付息支出 Expenditure for Interest Payment	協助支出 Assistance	第二預備金 Second Reserve Fund	其他支出 Other Expenditure	國民就業支出 Expenditure for Employment Service	歲計賸餘 Surplus Previous Year
9,327	-	-	500	2,730	-	-
17,232	-	-	9	3,880	-	-
15,628	-	-	0	3,697	-	-
16,906	-	-	500	4,210	-	-
16,925	-	-	1,000	4,210	-	-
14,656	-	-	0	3,970	-	-
10,692	-	-	500	3,996	-	-
15,841	-	-	1,000	4,096	-	-
15,135	-	-	-	2,725	-	-
15,868	-	-	500	4,030	-	-
19,868	-	-	-	4,030	-	-
18,617	-	-	-	2,830	-	-
13,272	-	-	500	4,000	-	-
17,072	-	-	1,000	4,000	-	-
16,303	-	-	-	3,182	-	-
16,012	-	-	500	4,200	-	-
19,512	-	-	1,500	4,200	-	-
18,890	-	-	-	3,120	-	-
17,826	-	-	500	4,220	-	-
18,249	-	-	2	4,220	-	-
18,066	-	-	-	1,957	-	-
13,402	-	-	1,500	4,445	-	2,940
13,402	-	-	2,300	4,445	-	-
11,391	-	-	-	2,325	-	25,602
14,178	-	-	1,700	5,075	-	450
14,178	-	-	2,700	5,075	-	-
10,349	-	-	-	1,462	-	21,868
12,506	-	-	1,200	5,145	-	-
12,506	-	-	1,800	5,145	-	-
10,838	-	-	-	1,596	-	20,200
10,891	-	-	2,500	5,382	-	-
10,891	-	-	2,500	5,382	-	7,480
9,872	-	-	-	2,193	-	60,163

Source : Budget, Accounting & Statistics Office

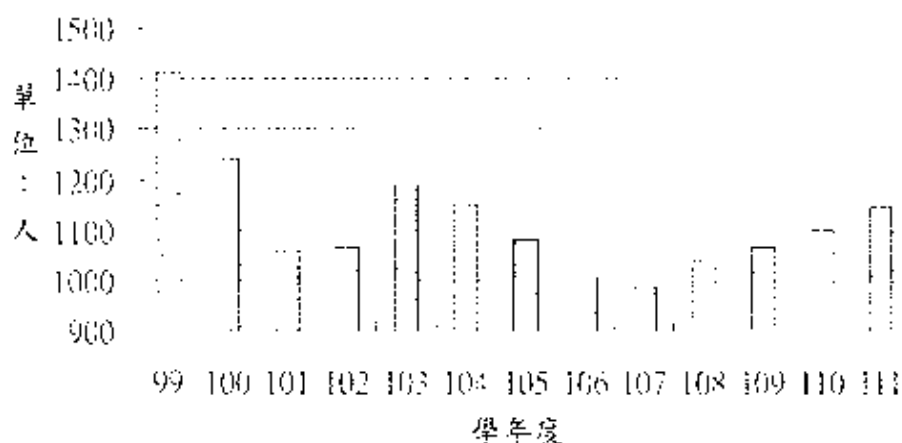
柒、教 育

柒、教 育

一、國民小學教育：

本鄉民國 111 學年度計有壯圍、古亭、公館、過嶺、大福及新南等 6 所國小，班級數 66 班；學生人數 1,147 人，較上年度 1,102 人，增加 45 人。其中男生 590 人占 51.44%，女生 557 人占 48.56%。教職員人數共 148 人(教師 130 人，職員 18 人)。

壯圍鄉國小學生人數消長情形



二、國民中學教育：

本鄉民國 111 學年度有壯圍國中及私立中道高級中學國中部，班級數 23 班，學生人數 548 人，其中男生 323 人占 58.94%，女生 225 人占 41.06%。

三、高級中學教育：

本鄉民國 111 學年度有私立中道高級中學高中部，班級數 7 班，學生人數 242 人，其中男生 149 人占 61.57%，女生 93 人占 38.43%。

7-1、所轄國民小學概況

學年度別及校別 Academic Year & School	校數(所) No. of Schools (Schools)	教師數 Number of Teachers			職員數 Number of St	
		合 計	男	女	合 計	男
		Total	Male	Female	Total	Male
98學年度 AY 2009	6	119	37	82	17	6
99學年度 AY 2010	6	114	34	80	17	7
100學年度 AY 2011	6	113	39	74	17	5
101學年度 AY 2012	6	113	37	76	19	6
102學年度 AY 2013	6	116	39	77	16	4
103學年度 AY 2014	6	130	46	84	16	3
104學年度 AY 2015	6	129	43	86	19	3
105學年度 AY 2016	6	119	46	73	19	2
106學年度 AY 2017	6	113	42	71	17	1
107學年度 AY 2018	6	109	38	71	17	2
108學年度 AY 2019	6	115	38	77	18	2
109學年度 AY 2020	6	116	41	75	18	1
110學年度 AY 2021	6	120	40	80	18	2
111學年度 AY 2022	6	130	39	91	18	1

資料來源：宜蘭縣統計年報

7-1、The Condition of Elementary School

Staffs	班級數						
	Number of Classes						
女 Female	合 計 Total	一 年 級 Grade 1	二 年 級 Grade 2	三 年 級 Grade 3	四 年 級 Grade 4	五 年 級 Grade 5	六 年 級 Grade 6
11	70	11	10	12	11	13	13
10	67	10	10	11	12	12	12
12	66	10	10	11	11	12	12
13	61	9	10	10	11	11	10
12	62	9	9	10	12	11	11
13	69	10	11	10	12	14	12
16	68	11	10	11	10	12	14
17	63	9	11	10	11	10	12
16	59	10	9	10	10	10	10
15	59	10	10	9	9	10	11
16	60	11	10	10	9	9	11
17	60	10	11	10	10	9	10
16	62	11	10	11	10	10	10
17	66	12	11	11	11	10	11

Source : The Statistical Yearbook of Yilan County

7-1、所轄國民小學概況(續完)

學年度別及校別 Academic Year & School	學 生 數						
	合 計 Total			一 年 級 Grade 1		二 年 級 Grade 2	
	計 Total	男 Male	女 Female	男 Male	女 Female	男 Male	女 Female
98學年度 AY 2009	1,497	798	699	117	84	113	109
99學年度 AY 2010	1,413	760	653	104	89	107	89
100學年度 AY 2011	1,240	657	583	79	73	100	84
101學年度 AY 2012	1,060	562	498	71	65	79	65
102學年度 AY 2013	1,067	568	499	73	63	79	65
103學年度 AY 2014	1,191	641	550	90	69	89	87
104學年度 AY 2015	1,152	636	516	108	71	92	71
105學年度 AY 2016	1,081	607	474	90	62	107	73
106學年度 AY 2017	1,007	576	431	90	74	88	62
107學年度 AY 2018	987	563	424	96	69	84	76
108學年度 AY 2019	1,038	572	466	98	113	98	72
109學年度 AY 2020	1,066	576	490	84	91	102	115
110學年度 AY 2021	1,102	555	547	94	110	86	96
111學年度 AY 2022	1,147	590	557	118	85	102	105

資料來源：宜蘭縣統計年報

7-1、The Condition of Elementary School (Cont. End)

Number of Pupils								上學年度 畢業生數 No. of Graduates in the Previous Academic Year
三年級 Grade 3		四年級 Grade 4		五年級 Grade 5		六年級 Grade 6		
男 Male	女 Female	男 Male	女 Female	男 Male	女 Female	男 Male	女 Female	
134	120	123	128	150	130	161	128	325
124	104	130	117	130	135	165	119	289
115	88	98	89	125	111	135	133	255
89	88	107	94	112	81	104	105	257
90	88	108	93	114	84	104	106	268
92	77	114	101	126	114	130	99	238
88	80	102	74	117	106	129	114	227
91	68	95	84	106	84	118	103	244
112	62	93	68	89	81	104	84	215
87	62	109	65	95	69	92	83	186
88	76	85	67	109	66	94	72	176
95	77	88	76	94	64	113	67	116
103	117	91	81	86	78	95	65	180
88	94	105	115	91	81	86	77	160

Source : The Statistical Yearbook of Yilan County

7-2、國民中學概況

學年度別及校別 Academic Year & School	校數 Number of Schools	教 師 數 Number of Teachers			職 員 數 Number of Staffs			班 級 Number of	
		合計 Total	男 Male	女 Female	合計 Total	男 Male	女 Female	合 計 Total	一年級 Grade 1
		98學年度 AY 2009	2	60	21	39	9	4	5
99學年度 AY 2010	2	61	20	41	9	3	6	39	13
100學年度 AY 2011	1	56	16	40	9	3	6	38	12
101學年度 AY 2012	2	56	17	39	9	3	6	38	13
102學年度 AY 2013	2	56	17	39	9	2	7	38	13
103學年度 AY 2014	2	56	17	39	9	3	6	37	11
104學年度 AY 2015	1	56	15	41	9	3	6	36	12
105學年度 AY 2016	1	52	15	37	8	2	6	31	11
106學年度 AY 2017	1	50	15	35	8	2	6	30	9
107學年度 AY 2018	1	47	14	33	8	2	6	27	8
108學年度 AY 2019	1	42	12	30	8	3	5	25	8
109學年度 AY 2020	1	41	12	29	8	4	4	24	7
110學年度 AY 2021	1	39	11	28	8	3	5	23	7
111學年度 AY 2022	1	39	11	28	8	3	5	23	8

資料來源：宜蘭縣統計年報

7-2、The Condition of Junior High School

數 Classes		學 生 數 Number of Pupils									上學年度畢業 生數 No. of Graduates in the Previous Academic Year
		合 計 Total			一年級 Grade 1		二年級 Grade 2		三年級 Grade 3		
二年級 Grade 2	三年級 Grade 3	計 Total	男 Male	女 Female	男 Male	女 Female	男 Male	女 Female	男 Male	女 Female	
13	13	1,168	685	483	253	157	250	157	182	169	363
12	14	1,193	721	472	239	162	235	152	247	158	363
13	13	1,128	656	472	215	146	218	160	223	166	407
12	13	1,075	631	444	209	144	206	145	216	155	375
13	12	1,072	621	451	217	161	203	145	201	145	376
13	13	1,051	606	445	191	138	208	158	207	149	352
11	13	963	562	401	183	115	171	131	208	155	344
10	10	848	489	359	155	118	162	112	172	129	353
10	11	764	436	328	138	102	144	112	154	114	299
8	11	691	397	294	125	87	132	98	140	109	270
8	9	637	352	285	107	106	118	84	127	95	245
8	9	583	323	260	109	82	98	91	116	87	220
8	8	590	341	249	125	82	114	79	102	88	200
7	8	548	323	225	96	69	116	78	111	78	195

Source : The Statistical Yearbook of Yilan County

7-3、高級中學概況

學年度、 鄉鎮市及設立別	校數(所) No. of Schools (Schools)	教師數(人)			職員數(人)		
		No. of Teachers(Persons)			No. of Staffs(Persons)		
		合計	男	女	合計	男	女
SY, District & Founder		Total	Male	Female	Total	Male	Female
104學年度 AY 2015	1	44	27	17	36	11	25
105學年度 AY 2016	1	43	25	18	16	8	8
106學年度 AY 2017	1	38	22	16	15	8	7
107學年度 AY 2018	1	35	21	14	14	8	6
108學年度 AY 2019	1	35	22	13	13	7	6
109學年度 AY 2020	1	32	20	12	13	7	6
110學年度 AY 2021	1	35	22	13	11	4	7
111學年度 AY 2022	1	35	23	12	11	4	7

資料來源：宜蘭縣統計年報

7-3、The Condition of Senior High School

班級數(班)					
No. of Classes(Classess)					
合計	普通科	綜合高中	專業群(職業)科	實用技能學程	進修部(學校)
Total	General Education	Comprehensive High School	The Group of Professional (vocational) Course	Program of Practical Skill	Continuation Education (School)
13	13	-	-	-	-
12	12	-	-	-	-
12	12	-	-	-	-
10	10	-	-	-	-
8	8	-	-	-	-
8	8	-	-	-	-
7	7	-	-	-	-
7	7	-	-	-	-

Source : The Statistical Yearbook of Yilan County

7-3、高級中學概況(續完)

學年度、 鄉鎮市及設立別	學生數(人) No. of Students (Persons)											
	合計			普通科		綜合高中		專業群(職業)科		實用技能學程		進修制
	Total			General Education		Comprehensive High School		The Group of Professional (vocational) Course		Program of Practical Skill		Contin Educa (Sel
SY, District & Founder	計	男	女	男	女	男	女	男	女	男	女	男
	Total	Male	Female	Male	Female	Male	Female	Male	Female	Male	Female	Male
104學年度AY2015	465	329	136	329	136	-	-	-	-	-	-	-
105學年度AY2016	488	324	164	324	164	-	-	-	-	-	-	-
106學年度AY2017	451	305	146	305	146	-	-	-	-	-	-	-
107學年度AY2018	363	238	125	238	125	-	-	-	-	-	-	-
108學年度AY2019	266	182	84	182	84	-	-	-	-	-	-	-
109學年度AY2020	281	174	107	174	107	-	-	-	-	-	-	-
110學年度AY2021	255	162	93	162	93	-	-	-	-	-	-	-
111學年度AY2022	242	149	93	149	93	-	-	-	-	-	-	-

資料來源：宜蘭縣統計年報

7-3、The Condition of Senior High School(Cont.End)

上學年度畢業生數(人) No. of Graduates, Last SY(Persons)													
學校 (School)	合計 Total			普通科 General Education		綜合高中 Comprehensive High School		專業群(職業)科 The Group of Professional (vocational) Course		實用技能學程 Program of Practical Skill		進修部(學校) Continuation Education (School)	
	女 Female	計 Total	男 Male	女 Female	男 Male	女 Female	男 Male	女 Female	男 Male	女 Female	男 Male	女 Female	男 Male
-	153	100	53	100	53	-	-	-	-	-	-	-	-
-	138	100	38	100	38	-	-	-	-	-	-	-	-
-	125	86	39	86	39	-	-	-	-	-	-	-	-
-	181	125	56	125	56	-	-	-	-	-	-	-	-
-	163	99	64	99	64	-	-	-	-	-	-	-	-
-	78	58	20	58	20	-	-	-	-	-	-	-	-
-	94	61	33	61	33	-	-	-	-	-	-	-	-
-	72	44	28	44	28	-	-	-	-	-	-	-	-

Source : The Statistical Yearbook of Yilan County

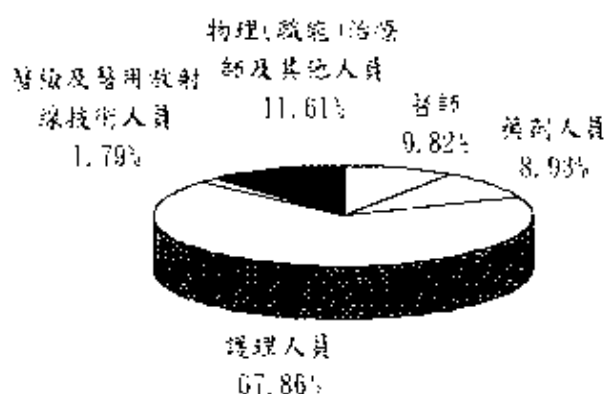
捌、環境衛生

捌、環境衛生

一、醫事人員：

本鄉 111 年底醫事人員共有 112 人，其中醫師(包括西醫、牙醫、中醫)11 人占 9.82%，藥劑人員(包括藥師、藥劑生)10 人占 8.93%，護理人員(護理師、助產士、護士)76 人占 67.86%，醫檢及醫用放射線技術人員 2 人占 1.78%，物理(職能)治療師等及其他人員 13 人占 11.61%。

壯圍鄉醫事人員比率圖
民國111年底



二、醫療機構及病床數：

本鄉 111 年底醫療機構共有 8 家，其中醫院有 1 家，診所有 7 家。醫院開放病床數共有 106 床，其中一般病床中的急性病床有 40 床，慢性病床有 59 床。診所觀察病床則有 7 床。

三、預防接種人數：

本鄉 111 年接受各種預防接種人數共有 489 人次，包括卡介苗 61 人，減量破傷風、白喉、非細胞性百日咳混合疫苗 53 人，B 型肝炎疫苗 24 人，五合一疫苗 75 人，德國麻疹、麻疹，腮腺炎混合疫苗 73 人，日本腦炎疫苗 74 人，水痘疫苗 23 人，A 型肝炎疫苗 64 人，結合型肺炎鏈球菌疫苗 42 人。

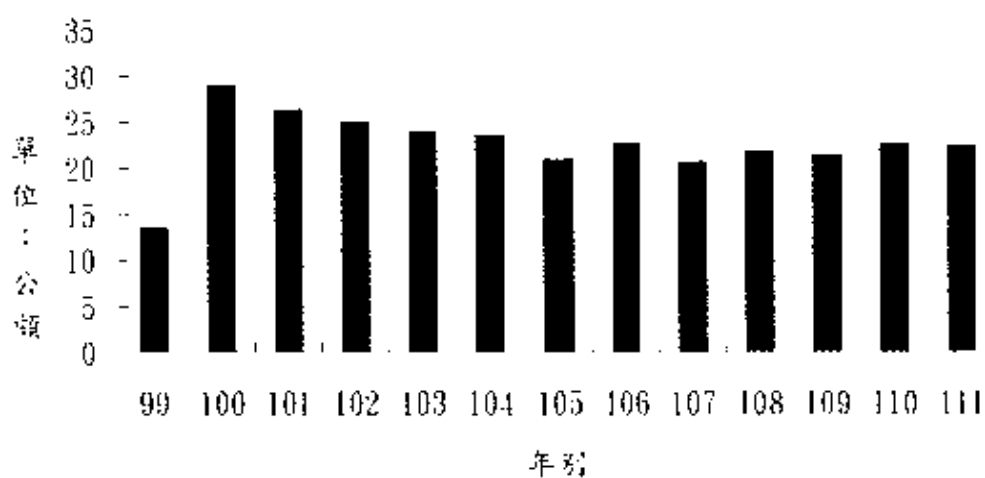
四、藥商家數：

本鄉 111 年底藥商家數計 27 家，其中藥局 2 家，西藥商 2 家，中藥商 7 家，醫藥器材商 16 家。

五、垃圾清運處理情形：

本鄉 111 年平均每人每日垃圾產生量為 0.940 公斤，其中平均每人每日垃圾清運量為 0.335 公斤，資源回收比率為 56.08%。

壯圍鄉近年來平均每日垃圾清運量



8-1、醫療機構及其他醫事機構開(執)業醫事人員數

單位：人

年 底 別	總 計	醫 師	中 醫 師	牙 醫 師	藥 師	藥 劑 生	醫 事 檢 驗 師	醫 事 檢 驗 生
End of Year	Grand Total	Physician	Doctor of Chinese Medicine	Dentists	Pharmacists	Assistant Pharmacist	Medical Technologists	Medical Assistant Technologist
98年底 End of 2009	62	6	-	2	3	-	1	-
99年底 End of 2010	67	7	-	2	4	-	1	-
100年底 End of 2011	69	7	-	2	5	-	1	-
101年底 End of 2012	72	8	-	2	6	-	1	-
102年底 End of 2013	76	8	-	2	6	-	1	-
103年底 End of 2014	81	7	-	2	6	-	1	-
104年底 End of 2015	77	7	-	2	7	-	1	-
105年底 End of 2016	79	6	-	2	8	-	1	-
106年底 End of 2017	77	6	-	2	7	1	1	-
107年底 End of 2018	91	9	-	2	7	1	1	-
108年底 End of 2019	105	9	-	2	7	1	1	-
109年底 End of 2020	108	9	-	2	8	1	1	-
110年底 End of 2021	107	9	-	2	9	-	1	-
111年底 End of 2022	112	9	-	2	10	-	1	-

資料來源：宜蘭縣統計年報

8-1、Number of Registered Medical Personnel in Hospitals, Clinics, and Other Medical Care Institutions

Unit : Person

醫用放射線 技術師(士)	護理師	護士	助產士	鑲牙生	營養師	物理(職 能)治療師	物理(職能) 治療生	其他
Radiotherapist (Assistant)	Registered Senior Nurse	Registered Nurse	Midwife	Assistant Dentist	Nutritionist	Physical (Occupational) Therapist	Physical (Occupational) Assistant Therapist	Others
1	32	11	1	-	1	2	-	2
1	32	13	1	-	1	2	-	3
1	32	14	1	-	1	2	-	3
1	35	12	1	-	1	2	-	3
1	40	11	1	-	1	2	-	3
1	44	10	-	-	1	4	-	5
1	41	9	-	-	1	4	-	4
1	43	8	-	-	1	4	-	5
1	42	6	-	-	1	5	-	5
1	48	9	-	-	1	6	-	6
1	57	10	-	-	1	8	2	6
1	63	9	-	-	-	7	1	6
1	64	9	-	-	-	6	-	6
1	66	10	-	-	-	7	-	6

Source : The Statistical Yearbook Of Yilan County

8-2、醫療院所數及各類病床數

單位：家、床

年底別 End of Year	院所 家數 合計 Total	醫院家 數 Number of Hospitals	診所 家數 Number of Clinics	醫療 院所 病床 數合 計 Grand Total	一般病床 General Bed						
					計 Total	急性病床 Acute Bed		慢性 病 床 Chronic Bed			
						一般病 床 General Bed	精神病 床 Psych Bed	一般病 床 General Bed	精神病 床 Psych Bed	結核病 床 T.B. Bed	癩病病 床 Leprosy Bed
						一般病 床 General Bed	精神病 床 Psych Bed	一般病 床 General Bed	精神病 床 Psych Bed	結核病 床 T.B. Bed	癩病病 床 Leprosy Bed
100年底 End of 2011	8	1	7	108	99	-	20	-	79	-	-
101年底 End of 2012	8	1	7	108	99	-	20	-	79	-	-
102年底 End of 2013	8	1	7	108	99	-	40	-	59	-	-
103年底 End of 2014	7	1	6	106	99	-	40	-	59	-	-
104年底 End of 2015	7	1	6	104	99	-	40	-	59	-	-
105年底 End of 2016	7	1	6	104	99	-	40	-	59	-	-
106年底 End of 2017	7	1	6	104	99	-	40	-	59	-	-
107年底 End of 2018	8	1	7	106	99	-	40	-	59	-	-
108年底 End of 2019	8	1	7	106	99	-	40	-	59	-	-
109年底 End of 2020	8	1	7	106	99	-	40	-	59	-	-
110年底 End of 2021	8	1	7	106	99	-	40	-	59	-	-
111年底 End of 2022	8	1	7	106	99	-	40	-	59	-	-

資料來源：宜蘭縣統計年報

8-2、Number of Hospitals, Clinics and Beds

Unit: bed · Firm

醫院開放病床數 Hospital Beds											診所 Clinics			
特殊病床 Special Bed											計 Total	觀察病 Observation Bed	嬰兒床 Baby Bed	洗腎治 Dialysis Bed
加護病 床 Intensive Care Bed	燒燙傷 病床 Burn Care Bed	嬰兒病 床 Baby Bed	觀察病 床 Acute Bed		安寧悉 護病床 Hospice Palliative Care Beds	呼吸器 護理病 床 Respirational Care Beds	急性結 核病 床 T B Bed	手術恢 復床 Ether Beds	嬰兒床 Dialysis Bed	洗腎治 療床 Baby Bed				
			急診 觀察床 emergenc y obs Bed	其他 觀察床 Others										
.	9	9	.	.
.	9	9	.	.
.	9	9	.	.
.	7	7	.	.
.	5	5	.	.
.	5	5	.	.
.	2	15	5	5	.	.
.	7	7	.	.
.	7	7	.	.
.	7	7	.	.
.	7	7	.	.
.	7	7	.	.

Source: The Statistical Yearbook Of Yilan County

8-3、預防接種工作

單位：人

年底別 End of Year	卡介苗 B.C.G		白喉、百日咳、破傷風混合疫苗(含DT) Diphtheria, Whooping Cough & Tetanus Combined				
	第一劑 1st dose	追加 Booster	第一劑 1st dose	第二劑 2nd dose	第三劑 3rd dose	追加接種 Additional	其他 Other
	93年底 End of 2004	4	-	34	41	46	58
94年底 End of 2005	4	-	31	35	36	87	-
95年底 End of 2006	4	2	22	26	31	44	-
96年底 End of 2007	4	-	19	17	19	35	-
97年底 End of 2008	3	-	14	20	18	30	-
98年底 End of 2009	6	-	18	13	15	21	-
99年底 End of 2010	5	-	2	1	-	3	-
100年底 End of 2011	6	-	-	-	-	-	-

資料來源：宜蘭縣統計年報

8-3、 Immunization

Unit : Person

破傷風減量白喉混合疫苗 Diphtheria & Tetanus Combined	小兒麻痺口服疫苗 Polio myelitis						麻疹疫苗 Measles		德國麻疹、麻疹、腮腺炎混合疫苗 MMR	
	第一劑 1st dose	第二劑 2nd dose	第三劑 3rd dose	追加(一) Additional (-)	追加(二) Additional (+)	其他 1st Grade	單一劑 Single dose	其他 Other	單一劑 Single dose	國小一年級 1st Grade
315	34	41	46	59	314	4	71	-	86	346
276	31	35	36	87	274	6	41	-	72	582
266	22	26	31	44	263	7	36	-	67	263
300	19	17	19	35	296	9	-	-	58	296
2	14	20	18	32	244	5	-	-	50	247
2	19	14	15	23	228	4	-	-	50	227
-	2	1	-	6	230	6	-	-	33	230
15	10	-	-	-	-	-	-	-	-	245

Source : The Statistical Yearbook Of Yilan County

8-3、預防接種工作(續完)

單位：人

年底別	合計	卡介苗	白喉、百日咳、破傷風混合疫苗	小兒麻痺口服疫苗	減量破傷風、白喉、非細胞性百日咳混合疫苗	破傷風減量白喉混合疫苗	B型肝炎免疫球蛋白
End of Year	Total	BCG	DTwP	OPV	Tdap	Td	HepB Immune Globulin
102年底 End of 2013	759	4	-	-	82	-	-
103年底 End of 2014	704	5	-	-	72	-	-
104年底 End of 2015	780	6	-	-	73	-	-
105年底 End of 2016	888	29	-	-	85	-	-
106年底 End of 2017	452	21	-	-	-	-	-
107年底 End of 2018	2,222	123	-	-	-	-	2
108年底 End of 2019	2,550	120	-	-	-	-	1
109年底 End of 2020	2,286	115	-	-	-	-	1
110年底 End of 2021	621	52	-	-	77	-	-
111年底 End of 2022	489	61	-	-	53	-	-

資料來源：宜蘭縣統計年報

8-3、 Immunization (Cont.End)

Unit : Person

B型肝炎疫苗	麻疹疫苗	五合一疫苗(白喉、破傷風、非細胞性百日咳、不活化小兒麻痺、b型嗜血桿菌混合疫苗)	德國麻疹、麻疹、腮腺炎混合疫苗	日本腦炎疫苗	水痘疫苗	A型肝炎疫苗	減量破傷風白喉非細胞性百日咳及不活化小兒麻痺混合疫苗	不活化小兒麻痺疫苗	結合型肺炎鏈球菌疫苗
HepB	Measles	DTaP-Hib-IPV	MMR	JE	Varicella	HepA	Tdap-IPV	IPV	PCV
41	-	118	110	232	33	-	-	1	138
33	-	90	112	222	34	2	-	-	134
47	-	143	109	233	35	-	-	-	134
53	-	134	167	272	41	7	-	3	97
23	-	94	100	81	33	1	37	-	62
229	-	414	248	428	144	146	125	-	363
336	-	487	271	425	117	289	139	-	365
298	-	473	266	353	137	282	-	-	361
35	-	106	95	81	24	73	-	-	78
24	-	75	73	74	23	61	-	-	42

Source : The Statistical Yearbook Of Yilan County

8-4、藥商家數

單位：家

年 底 別 End of Year	總 計 Grand Total	藥 局 Drugstores	西 藥 商
			販 賣 業 Dispensary
98年底 End of 2009	15	-	2
99年底 End of 2010	15	-	2
100年底 End of 2011	15	-	2
101年底 End of 2012	17	1	2
102年底 End of 2013	17	1	2
103年底 End of 2014	17	1	2
104年底 End of 2015	20	1	3
105年底 End of 2016	19	1	3
106年底 End of 2017	20	1	3
107年底 End of 2018	24	1	3
108年底 End of 2019	22	1	3
109年底 End of 2020	24	2	2
110年底 End of 2021	28	2	2
111年底 End of 2022	27	2	2

資料來源：宜蘭縣統計年報

8-4、Number of Pharmaceutical Firms

Unit : Firm

Western Medicine Dealers	中藥商 Chinese Herb Dealers		醫療器材商 Medical Device Dealers	
製造業 Manufacturer	販賣業 Dispensary	製造業 Manufacturer	販賣業 Medical Device Seller	製造業 Medical Device Manufacturer
-	6	-	7	-
-	6	-	7	-
-	6	-	7	-
-	6	-	8	-
-	5	-	8	1
-	5	-	8	1
-	6	-	9	1
-	6	-	8	1
-	6	-	9	1
-	6	-	13	1
-	6	-	11	1
-	6	-	13	1
-	6	-	17	1
-	7	-	16	-

Source : The Statistical Yearbook Of Yilan County

8-5、垃圾清運概況

單位：噸/日

年別 Year	垃圾清運處理								
	每日垃圾 清運量 (公噸) Amount of Refuse Collected Tones /per Day	按清運單位或回收管道分						By Collected Unit	
		垃圾清運量				資 源 回 收		焚化	
		Garbage Quantity				Garbage Recycled			
計	環保單位自 行清運	環保單位委 託清運	公私處所自 行或委託清 運	環保單位回 收	社區、學 校、機關團 體回收	Incrateration			
	Total	Environmental Protection Agencies	EPA's	Other Locations	Environmental Protection Authority	Communities, Schools and Organizations			
93年底 2004	12.555	12.555	12.555	-	-	1.998	0.352	-	
94年底 2005	11.313	11.313	11.313	-	-	3.712	0.883	8.25	
95年底 2006	11.825	11.825	11.825	-	-	5.021	0.894	9.933	
96年底 2007	11.475	11.475	11.475	-	-	7.167	1.209	11.475	
97年底 2008	11.250	11.250	11.250	-	-	5.839	2.844	11.250	
98年底 2009	13.622	13.622	13.622	-	-	6.231	1.501	13.622	
99年底 2010	13.446	13.446	13.446	-	-	7.704	2.878	13.446	

資料來源：宜蘭縣統計年報

8-5、Collection and Disposal of Municipal Solid Waste

Unit : Tones/Day

Garbage Collected								平均每人每日 垃圾量 (公斤) Amount of Refuse Collected Kg/Per Capita Per Day	垃圾妥善 處理 率(%) Proper Disposal Rate (%)	資源回收率(%) Resource Recovery Rate (%)
Garbage Disposal										
處理方式分		Disposal Method								
街 掩	生 埋	一 掩	般 埋	堆 肥	資 源 回 收	堆 置	其 他			
Sanitary		Landfill	Composting	Garbage Recycled	Dumping	Others				
7.652		4.903	-	-	-	-	-	0.483	67.10	15.77
3.062		-	-	-	-	-	-	0.437	99.99	23.88
-		-	-	-	-	-	1.892	0.465	89.85	26.73
-		-	-	8.376	-	-	-	0.450	98.31	32.03
-		-	-	8.683	-	-	-	0.490	97.57	32.94
-		-	-	7.732	-	-	-	0.546	100.00	30.03
-		-	-	10.582	-	-	-	0.542	100.00	36.39

Source : The Statistical Yearbook Of Yilan County

8-5、垃圾清運概況(續一)

單位：噸/年

年別 Year & District	垃圾清運產生量按處理方式分								
	總計 Grand Total	垃圾清運量(含滿尼、不含回收資源、底渣、事業廢棄物及遷移舊垃圾)							
		小計 Sub-total	焚化 Incineration	衛生掩埋 Sanitary Landfill	一般掩埋 General Landfill	堆置 Dumping	其他(含打包) Others	巨大垃圾焚化 Incineration Large Garbage Items	巨大垃圾掩埋 Sanitary Large Garbage Items
104年底 2015	8,569.21	3,085.67	3,002.67	-	-	-	-	83.00	-
105年底 2016	7,620.94	3,078.26	2,989.17	-	-	-	-	89.09	-
106年底 2017	7,414.16	3,004.36	2,868.52	-	-	-	-	135.84	-
107年底 2018	7,776.09	2,997.85	2,882.15	-	-	-	-	115.70	-
108年底 2019	7,798.03	2,900.30	2,811.56	-	-	-	-	88.74	-
109年底 2020	7,395.29	2,764.71	2,691.08	-	-	-	-	73.63	-
110年底 2021	8,316.45	2,955.87	2,881.48	-	-	-	-	74.39	-
111年底 2022	8,362.51	2,985.61	2,643.93	-	-	-	-	341.68	-

資料來源：本所清潔隊

說明：因四捨五入之故，細項加總可能不等於合計

8-5 · Collection and Disposal of Municipal Solid Waste(Cont.1)

Unit : Tones/Year

Volume of Garbage Generated by Disposal Method					垃圾產生量按清運單位或回收管道分				
巨大垃圾 回收再利 用	廚餘回收量 Garbage Food Wasted Recycled				資源回收 Garbage Recycled	一般垃圾(含溝泥、不含巨大垃圾、廚 餘、回收資源、底渣、事業廢棄物及遷移 舊垃圾) General Garbage(Including Ditch)			
	小計 Sub-total	堆肥 Composti ng	養豬 Pig Feed	其他廚餘 再利用方 式 Other		小計 Sub-total	環保單位 自行清運 Environme nt al Protectio n Agencies	環保單位 委託 清運 Entrust by EPA's	公私處所 自行或委 託清運 Other Locatio ns
165.92	1,705.57	151.91	1,515.53	38.13	3,612.05	3,002.67	3,002.67	-	-
102.67	975.79	384.04	586.45	5.31	3,464.21	2,989.17	2,989.17	-	-
72.33	558.75	298.52	259.79	0.44	3,778.72	2,868.52	2,868.52	-	-
94.65	665.40	407.20	257.92	0.28	4,018.19	2,766.46	2,766.46	-	-
89.79	632.66	399.58	233.08	-	4,175.28	2,811.56	2,811.56	-	-
161.66	503.70	316.13	187.57	-	3,965.22	2,691.08	2,684.14	-	6.94
123.89	655.33	504.32	151.01	-	4,581.36	2,881.48	2,871.32	-	10.16
75.59	611.34	310.88	2.71	297.75	4,689.97	2,643.93	2,619.93	-	24.00

Illustration : For the round calculation, the added subtotal should not be equal to the total

8-5、垃圾清運概況(續完)

單位：噸/年

年別 Year & District	Volume of Garbage Generated Per Clearance Units and Recycling Chan							
	巨大垃圾 Large Garbage Items			廚餘回收 Food Wastes Recycled			資源回收 Garbage Recyc	
	小計 Sub-total	環保單位自行清運 Waste Clearance by EP Agencies	公私處所自行或委託清運 Other Locations	小計 Sub-total	環保單位回收 EP Agencies	學校、社區、機關團體回收 Community, School, Agency Association	小計 Sub-total	環保單位回收 EP Agencies
104年底2015	248.92	248.92	-	1,705.57	522.55	1,183.02	3,612.05	2,198.18
105年底2016	191.76	191.76	-	975.79	369.00	606.80	3,464.21	2,234.43
106年底2017	208.17	208.17	-	558.75	272.86	285.89	3,778.72	2,509.73
107年底2018	210.34	210.34	-	665.40	283.84	381.56	4018.19	2766.33
108年底2019	178.53	178.53	-	632.66	274.76	357.90	4,175.28	2,871.57
109年底2020	161.66	161.66	-	503.70	221.16	282.54	3,965.22	2,987.84
110年底2021	198.28	198.28	-	655.33	253.89	401.44	4,581.36	3,491.99
111年底2022	417.27	417.27	-	611.34	305.02	306.32	4,689.97	3,606.96

資料來源：本所清潔隊

說明：因四捨五入之故，細項加總可能不等於合計

8-5、Collection and Disposal of Municipal Solid Waste (Cont. End)

Unit : Tones/Year

Items	期中總人員數(千人)	期中指定清除地區戶籍人口數(千人)	垃圾清運率(%)	平均每人每日垃圾產生量(公斤)	平均每人每日垃圾清運量(公斤)	垃圾妥善處理率(%)	巨大垃圾回收再利用率(%)	廚餘回收再利用率(%)	執行機關資源回收率(%)	垃圾回收率(%)	
Included	Population(1,000 Person)	Population of Designated Clearance	Garbage Clearance Rate(%)	Volume of Garbage Generated Per Capita Per Day(kg)	Volume of Garbage Clearance Per Capita Per Day(kg)	Garbage Disposal Rate(%)	Recycling Rate of Large Garbage Items(%)	Food Waste Recycling Rate(%)	Recycling Rate of Implementing Agencies(%)	Recycling Rate of Garbage(%)	
學校、社區、機關團體回收 Community, School, Agency Association	Population(1,000 Person)	Population of Designated Clearance	Garbage Clearance Rate(%)	Volume of Garbage Generated Per Capita Per Day(kg)	Volume of Garbage Clearance Per Capita Per Day(kg)	Garbage Disposal Rate(%)	Recycling Rate of Large Garbage Items(%)	Food Waste Recycling Rate(%)	Recycling Rate of Implementing Agencies(%)	Recycling Rate of Garbage(%)	
	1,413.86	24.38	24.38	100	0.963	0.347	100	1.94	19.90	42.15	63.99
	1,229.79	24.25	24.25	100	0.859	0.347	100	1.35	12.80	45.46	59.61
	1,268.99	24.24	24.24	100	0.840	0.340	100	0.98	7.54	50.97	59.48
	1,251.86	24.30	24.30	100	0.860	0.310	100	1.24	8.69	52.45	62.38
	1,303.71	24.42	24.42	100	0.880	0.325	100	1.15	8.11	53.54	62.81
	977.38	24.37	24.37	100	0.820	0.319	100	1.20	6.88	54.16	62.24
	1,089.37	24.38	24.38	100	0.930	0.330	100	1.49	7.88	55.09	64.46
	1,083.01	24.42	24.42	100	0.940	0.335	100	0.90	7.31	56.08	64.29

Illustration : For the round calculation, the added subtotal should not be equal to the total.

玖、社會福利

玖、社會福利

一、推行社區發展工作：

本鄉 111 年底共有社區發展協會計 16 個，會員人數 2,097 人，所轄戶口數為 9,437 戶，社區人口數 24,433 人，常年辦理各項社區建設工作。

二、本鄉身心障礙人口：

本鄉 111 年底共有身心障礙 1,948 人，約占全鄉總人口 7.98%。

三、本鄉調解業務工作成果：

本鄉 111 年辦理調解業務計 103 件，其中民事案件為 31 件占 30.10%（成立者為 16 件，不成立者為 15 件），刑事案件為 72 件占 69.90%（成立者為 50 件，不成立者為 22 件）。

9-1、推行社區發展工作成果

單位：人

年 度 別	社區發展協會總數(個)	社區戶數(戶)	理監事人數(人)	社區人口數(人)	參加社區發展協會會員數(人)
Year	No. of Community Development Association	No. of Household of Communities	No. of Directors and Supervisors (Persons)	Persons of Communities	Persons of Participation Community Development Assoc.
99年度 FY 2010	16	8,125	-	25,004	2,267
100年度 FY 2011	16	8,320	-	25,135	2,470
101年度 FY 2012	16	8,418	-	24,609	2,240
102年度 FY 2013	16	9,046	-	26,197	2,240
103年度 FY 2014	16	8,550	-	24,696	2,333
104年度 FY 2015	16	8,525	320	24,279	2,172
105年度 FY 2016	16	8,678	320	24,265	2,222
106年度 FY 2017	16	8,850	320	24,201	2,123
107年度 FY 2018	16	9,216	320	23,298	2,222
108年度 FY 2019	16	9,021	318	24,424	2,054
109年度 FY 2020	16	9,150	315	24,366	2,169
110年度 FY 2021	16	9,278	318	24,391	2,122
111年度 FY 2022	16	9,437	315	24,433	2,097

資料來源：宜蘭縣統計年報

9-1、Achievements of Community Development

Unit : Person

現有設置社區生產建設基金 (個)	實際使用經費(千元) Outlay(1000N.T)		社區活動中心 (幢)	社區建設主要項目 Main Item of Community Construction	
	政府補助款	社區自籌款		辦理專題訓練 (人次)	辦理社區觀摩
Fund of Productive Construction	Government provided	Self provided	Activity of Communities	Topic Training (Times of Persons)	Community Exposition (Times of Persons)
16	4,261	558	15	181	893
16	1,489	497	15	197	916
16	596	201	20	180	863
16	746	681	15	150	792
16	9,438	476	9	99	724
16	3,002	429	14	-	-
16	2,541	453	15	108	495
16	3,140	767	15	84	11,469
16	5,634	1,591	15	84	1,469
16	3,580	2,692	15	78	1,262
16	5,488	4,065	15	87	1,073
16	3,380	4,365	15	92	1,104
16	4,257	4,530	15	109	1,056

Source : The Statistical Yearbook Of Yilan County

9-1、推行社區發展工作成果(續完)

單位：人

年 度 別 Year	社區建設主要項目				
	社區長壽俱樂部(處)	社區媽媽教室(班)	社區守望相助隊(隊)	社區民俗藝文康樂班(隊)	社區志願服務隊(隊) Community Volunteer Teams (Groups)
	Long Life Club (Place)	Mother Classes (Class)	Community Mutual-help Team (Team)	Activities for Social Reform (team)	志願服務隊(隊) Teams (Groups)
100年度 FY 2011	12	11	4	10	7
101年度 FY 2012	12	11	4	10	7
102年度 FY 2013	12	11	4	10	7
103年度 FY 2014	11	11	4	7	7
104年度 FY 2015	12	10	4	12	-
105年度 FY 2016	12	10	3	12	9
106年度 FY 2017	12	10	3	11	9
107年度 FY 2018	12	10	3	11	9
108年度 FY 2019	12	11	3	12	10
109年度 FY 2020	12	11	3	12	10
110年度 FY 2021	12	10	3	11	10
111年度 FY 2022	12	10	3	11	10

資料來源：宜蘭縣統計年報 Source: The Statistical Yearbook Of Yilan County

9-1、Achievements of Community Development(Cont. End)

Unit : Person

Main Item of Community Construction

服務團隊(隊) Volunteer Service	辦理社區照顧 關懷據點 (處) Community Care Centers (Places)	現有社區圖書 室(處) Community Library (Place)	現有社區報導 或通訊(期) Community Communication (Times)	服務成果 Achievements of Services	
				福利服務或活動 (受益人次) Welfare Services or Activities	其他服務 (受益人次) Other Services
	-	-	1	-	-
	-	-	0	-	-
	-	-	-	-	-
	-	-	-	-	-
	-	-	-	-	-
189	4	-	-	69,988	-
191	5	-	-	50,700	-
191	5	-	-	65,372	-
219	7	-	-	78,460	-
222	7	-	-	88,373	-
222	7	-	-	72,764	-
235	9	-	-	70,993	-

9-2、身心障礙人數

單位：人

年底別 End Of Year	總計		視覺障礙者 Vision Handicapped	聽覺或平衡機能障礙者 Hearing or Balancing Organism Handicapped	聲音機能或語言機能障礙者 Hearing or Balancing Organism Handicapped	肢體障礙者 Limbs Handicapped
	Grand Total	佔總人數比率 Physically and Mentally Disabled Over the Total Population of County (%)				
93年底 End of 2004	1,620	6.23	94	199	18	725
94年底 End of 2005	1,729	6.68	113	203	18	745
95年底 End of 2006	1,928	7.57	123	216	21	803
96年底 End of 2007	2,169	8.58	136	229	21	868
97年底 End of 2008	2,283	9.11	134	230	21	875
98年底 End of 2009	2,324	9.26	137	222	21	868
99年底 End of 2010	2,062	8.25	102	191	21	752
100年底 End of 2011	2,082	8.33	95	197	23	741
101年底 End of 2012	2,201	8.97	92	211	26	730

資料來源：宜蘭縣統計年報

9-2、The Disabled Population

Unit : Person

智能障礙者	重要器官失去功能者	顏面傷殘者	植物人	老人痴呆症患者	自閉症者	慢性精神病患	多重障礙者	其他
Mentally Handicapped	Losing Functions of Primary Organs	Disfigurements	Dementia	Alzheimer Disease	Autism	Chronic Psychopath	Multi-Handicapped	Others
153	105	4	5	39	5	139	127	7
157	116	4	7	47	4	158	149	8
158	141	5	8	60	5	197	182	9
199	166	5	8	76	7	212	233	9
201	186	7	11	106	11	230	261	10
200	212	6	9	128	11	234	260	16
193	205	5	8	126	11	208	226	14
193	204	5	6	145	12	219	234	8
194	212	4	6	178	12	288	233	15

Source : The Statistical Yearbook Of Yilan County

9-2、身心障礙人數(續一)

單位：人

年底別 End Of Year	總計 Grand Total	領有舊制身心障礙手冊者				
		視覺障礙者 Vision Handicapped	聽覺或平衡機能障礙者 Hearing or Balancing Organism Handicapped	聲音機能或語言機能障礙者 Hearing or Balancing Organism Handicapped	肢體障礙者 Limbs Handicapped	智能障礙者 Mentally Handicapped
102年底 End of 2013	2,046	68	166	20	605	164
103年底 End of 2014	2,063	58	147	16	558	150
104年底 End of 2015	2,041	57	127	14	523	118
105年底 End of 2016	2,050	41	98	8	364	37
106年底 End of 2017	2,045	26	73	2	195	6
107年底 End of 2018	2,022	6	14	-	41	3
108年底 End of 2019	2,048	-	-	-	1	1
109年底 End of 2020	2,025	-	-	-	-	-
110年底 End of 2021	1,995	-	-	-	-	-
111年底 End of 2022	1,948	-	-	-	-	-

資料來源：宜蘭縣統計年報

9-2、The Disable Population(Cont.1)

Unit : Person

With Disability Manual by Old System									
重要器官失去功能者	顏面傷殘者	植物人	失智症者	自閉症者	慢性精神病患	多重障礙者	頑性(難治型)癲癇症者	因罕見疾病而致身心功能障礙者	其他
Losing Functions of Primary Organs	Suffering Facial Damage	Vegetative State	Dementia	Autism	Chronic Psychopath	Multi-Handicapped	Subsists(Difficult-to-Care) Epilepsy	Caused by Infrequent Disease	Others
171	4	3	72	6	107	160	4	2	1
148	4	3	48	2	98	140	3	2	1
132	3	2	26	2	97	99	3	2	1
97	1	2	18	-	52	51	1	2	-
47	-	2	13	-	10	28	-	-	-
10	-	-	7	-	1	5	-	-	-
-	-	-	-	-	-	-	-	-	-
-	-	-	-	-	-	-	-	-	-
-	-	-	-	-	-	-	-	-	-
-	-	-	-	-	-	-	-	-	-

Source : The Statistical Yearbook Of Yilan County

9-2、身心障礙人數(續完)

單位：人

年底別 End Of Year	領有新制身心障礙手冊者				
	神經系統構造及精神、心智功能 Mental Functions & Structures of the Nervous System	眼、耳及相關構造與感官功能及疼痛 Sensory Functions & Pain : The Eye, Ear and Related Structures	涉及聲音與言語構造及其功能 Functions & Structures of / Involved in Voice and Speech	循環、造血、免疫與呼吸系統構造及其功能 Functions & Structures of / Related to the Cardiovascular, Haematological, Immunological and Respiratory Systems	消化、新陳代謝與內分泌系統相關構造及其功能 Functions & Structures of / Related to the Digestive, Metabolic and Endocrine Systems
102年底 End of 2013	245	52	1	18	5
103年底 End of 2014	331	76	1	35	7
104年底 End of 2015	385	90	3	46	9
105年底 End of 2016	547	126	10	76	12
106年底 End of 2017	631	158	15	101	19
107年底 End of 2018	660	236	16	108	20
108年底 End of 2019	692	253	18	119	18
109年底 End of 2020	690	245	18	121	17
110年底 End of 2021	689	249	18	113	15
111年底 End of 2022	671	249	20	112	15

資料來源：宜蘭縣統計年報

9-2、The Disable Population(Cont.End)

Unit : Person

With Disability Identification by New System					身心障礙人數占總人口比率(%)
泌尿與生殖系統相關構造及其功能	神經、肌肉、骨骼之移動相關構造及其功能	皮膚與相關構造及其功能	跨兩類別以上者	舊制轉換新制暫無法歸類者	
Functions & Structures of / Related to the Genitourinary and Reproductive System	Neuromusculoskeletal and Movement Related Functions & Structures	Functions & Related Structures of the Skin	More than two Classifications	Not Classified Temporarily	The Disabled as a Percentage of Total Population
14	99	-	59	-	10.38
22	135	-	78	-	8.42
34	160	2	106	-	8.37
56	298	4	148	1	8.46
76	463	5	172	3	8.43
93	592	5	202	3	8.32
95	624	5	219	3	8.39
95	616	5	215	3	8.31
93	604	6	187	21	8.18
87	592	5	176	21	7.98

Source : The Statistical Yearbook Of Yilan County

9-3、辦理調解業務概況

單位：件

年 別 Year	年底調解 委員會 (人) No. of Mediators, End of Year(Persons)	結案件數總計 Grand Total			民事結案件數			
					合計 Total		債權、債務 Credit & Debt	
		計 Total	成立 Settled	不成立 Unsettled	成立 Settled	不成立 Unsettled	成立 Settled	不成立 Unsettled
99年 2010	-	91	62	29	16	10	1	1
100年 2011	-	81	55	26	12	6	-	-
101年 2012	-	81	63	18	11	2	1	-
102年 2013	-	71	53	18	5	1	-	-
103年 2014	-	71	52	19	8	4	-	-
104年 2015	9	85	55	30	3	5	-	1
105年 2016	9	87	64	23	12	6	1	-
106年 2017	9	100	66	34	10	13	3	-
107年 2018	9	92	60	32	7	5	1	2
108年 2019	9	118	74	44	10	23	1	1
109年 2020	9	108	75	33	14	8	2	1
110年 2021	9	89	60	29	13	8	1	-
111年 2022	9	103	66	37	16	15	1	-

資料來源：宜蘭縣統計年報

9-3、Cases of Mediation

Unit: Cases

Civil Cases												
營建工程 Construction		物權(房地產) Power of Property(Real Estate)		親屬(婚姻) Relative(Marriage)		繼承 Inheritance		商事(公害) Commercial Business(Public Damage)		其他 Others		
成立 Settled	不成立 Unsettled	成立 Settled	不成立 Unsettled	成立 Settled	不成立 Unsettled	成立 Settled	不成立 Unsettled	成立 Settled	不成立 Unsettled	成立 Settled	不成立 Unsettled	
-	-	10	5	-	-	-	-	-	1	5	3	
1	1	2	1	-	-	-	-	1	-	8	4	
-	-	2	1	-	-	-	-	-	-	8	1	
2	-	2	-	-	-	-	-	-	-	1	1	
-	-	-	1	-	-	-	-	-	-	7	3	
-	-	2	2	-	-	-	-	-	-	1	2	
-	1	-	1	-	-	-	-	-	-	11	4	
-	-	4	7	-	2	-	-	-	-	3	4	
-	-	6	1	-	2	-	-	-	-	-	-	
-	-	2	7	-	-	-	-	-	3	7	12	
-	1	7	3	-	1	-	-	-	-	5	2	
-	-	7	4	-	-	-	-	-	-	5	4	
-	-	2	2	-	-	-	-	-	1	13	12	

Source: The Statistical Yearbook Of Yilan County

9-3、辦理調解業務概況(續完)

單位：件

年別 Year	刑事							
	計 Total		傷 害 Injury		毀棄損壞 Destruction, and Damage of Public and Other Property		詐欺侵佔及竊盜 Fraudulency, Misappropriation and Larceny	
	成立 Settled	不成立 Unsettled	成立 Settled	不成立 Unsettled	成立 Settled	不成立 Unsettled	成立 Settled	不成立 Unsettled
99年 2010	46	19	45	18	-	-	-	1
100年 2011	43	20	42	19	-	-	-	-
101年 2012	52	16	46	15	1	1	2	-
102年 2013	48	17	45	15	-	-	-	-
103年 2014	44	15	43	13	-	1	-	-
104年 2015	52	25	49	24	-	-	2	-
105年 2016	52	17	51	15	-	2	1	-
106年 2017	56	21	54	21	-	-	-	-
107年 2018	53	27	50	25	-	-	-	-
108年 2019	64	21	62	20	1	1	-	-
109年 2020	61	25	54	25	2	-	1	-
110年 2021	47	21	41	20	3	-	2	1
111年 2022	50	22	49	22	-	-	1	-

資料來源：宜蘭縣統計年報

9-3、Cases of Mediation (Cont. End)

Unit : Case

Criminal Cases

妨害婚姻及家庭 Offense Against Marriage and Family		妨害風化 Offense Against Sexual Morality		妨害自由名譽信用及 秘密 Offense Against Personal Liberty, Reputation, Credit and Personal Privacy		其他 Other	
成立 Settled	不成立 Unsettled	成立 Settled	不成立 Unsettled	成立 Settled	不成立 Unsettled	成立 Settled	不成立 Unsettled
-	-	-	-	-	-	1	-
-	-	-	-	1	-	-	1
-	-	-	-	1	-	2	-
-	-	-	-	-	-	3	2
-	-	-	-	-	1	1	-
-	-	-	-	1	-	-	1
-	-	-	-	-	-	-	-
-	-	-	-	1	-	1	-
-	-	-	-	3	2	-	-
-	-	-	-	1	-	-	-
1	-	-	-	1	-	2	-
0	-	-	-	-	-	1	-
-	-	-	-	-	-	-	-

Source : The Statistical Yearbook Of Yilan County

宜蘭縣壯圍鄉統計年報

中華民國 111 年

編 印 者：宜蘭縣壯圍鄉公所

出版日期：中華民國 112 年 11 月

本刊僅供參考請勿對外發表