

國立中興大學 函

地址：40227臺中市南區興大路145號
聯絡人：趙曉慧
聯絡電話：04-22840145#24
電子信箱：ella@nchu.edu.tw



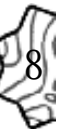
受文者：宜蘭縣政府

發文日期：中華民國110年4月21日
發文字號：興農字第1101700445號
速別：普通件
密等及解密條件或保密期限：
附件：如文 (A09550000Q110170044500-1.png)

主旨：有關本校辦理「2021有機農業促進論壇—有機農業女子
行」活動，敬請貴機關(單位)協助公告周知，請查照。

說明：

- 一、旨揭活動將邀請多位於有機產業耕耘多年、經營有成的優秀女性農產品經營者，共同探討從生產、行銷至經營等各個面向及如何突破種種限制與重圍等相關議題；現場並開放所有與會者與臺上講者交流互動，誠摯歡迎各界踴躍報名參加。
- 二、活動相關訊息：
 - (一)辦理時間：110年5月20日(星期四) 8:20-16:30
 - (二)地點：國立中興大學(臺中市南區興大路145號) 農業環境科學大樓10樓 國際會議廳
 - (三)參加對象：有機農業相關工作者、具潛力發展有機農產業者、對有機農業有興趣者
 - (四)報名方式：統一於網路報名，名額有限，額滿為止。(報名網址：<http://bit.ly/5200APF1>)
 - (五)提供公務人員終身學習認證時數5小時。



(六)本次論壇免費參加。

三、檢附活動海報一份，敬請貴機關協助公告並轉知所屬單位。

四、為響應環保，請自備環保杯具。

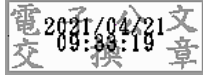
正本：行政院農業委員會、行政院農業委員會農糧署、行政院農業委員會農糧署北區分署、行政院農業委員會農糧署中區分署、行政院農業委員會農糧署南區分署、行政院農業委員會農糧署東區分署、行政院農業委員會漁業署、行政院農業委員會林務局、行政院農業委員會畜牧處、行政院農業委員會水土保持局、行政院農業委員會動植物防疫檢疫局、行政院農業委員會農業金融局、行政院農業委員會農業試驗所、行政院農業委員會農業藥物毒物試驗所、行政院農業委員會桃園區農業改良場、行政院農業委員會苗栗區農業改良場、行政院農業委員會臺中區農業改良場、行政院農業委員會臺南區農業改良場、行政院農業委員會高雄區農業改良場、行政院農業委員會花蓮區農業改良場、行政院農業委員會臺東區農業改良場、行政院農業委員會林業試驗所、行政院農業委員會茶業改良場、行政院農業委員會特有生物研究保育中心、行政院農業委員會種苗改良繁殖場、行政院農業委員會畜產試驗所、行政院農業委員會家畜衛生試驗所、行政院農業委員會水產試驗所、行政院農業委員會屏東農業生物技術園區籌備處、中央研究院、臺北市政府、新北市政府、臺中市政府、臺南市政府、高雄市政府、桃園市政府、新竹縣政府、苗栗縣政府、南投縣政府、彰化縣政府、雲林縣政府、嘉義縣政府、屏東縣政府、宜蘭縣政府、花蓮縣政府、臺東縣政府、澎湖縣政府、金門縣政府、連江縣政府、基隆市政府、新竹市政府、嘉義市政府、國立臺灣大學、國立嘉義大學、國立宜蘭大學、國立屏東科技大學、國立臺灣海洋大學、國立高雄科技大學、國立澎湖科技大學、國立臺東專科學校、東海大學、中國文化大學、明道學校財團法人明道大學、大葉大學、財團法人國際美育自然生態基金會、台灣省有機農業生產協會、臺灣寶島有機農業發展協會、暉凱國際檢驗科技股份有限公司、環球國際驗證股份有限公司、采園生態驗證有限公司、慈心有機驗證股份有限公司、財團法人和諧有機農業基金會、中華驗證有限公司、朝陽科技大學、成大智研國際驗證股份有限公司、安心國際驗證股份有限公司、財團法人中央畜產會、國立臺灣大學農業推廣委員會、國立嘉義大學農業推廣中心、國立屏東科技大學農業推廣委員會、國立宜蘭大學農業推廣委員會、社團法人台灣農業標準學會、臺灣農村經濟學會、中華民國農業教育學會、台灣休閒農業發展協會、台灣農業設施協會、中華有機農業協會、台灣有機食農遊藝教育推廣協會、中華民國有機生活環境教育推廣協會、臺東縣有機農業發展協會、中華民國水產種苗協會、中華民國農會、中華民國全國漁會、台北市瑠公農田水利會、台北市七星農田水利會、行政院農業委員會農田水利署宜蘭管理處、財團法人台灣優良農產品發展協會、中華民國四健會協會、財團法人農村發展基金會、財團法人台灣香蕉研究所、漢光果菜生產合作社、財團法人慈心有機農業發展基金會、溪州尚水農產股份有限公司、社團法人台灣原住民族學院促進會、保證責任宜蘭縣行健有機農產生產合作社、富里鄉農會、宜蘭縣宜蘭市黎明社區發展協會、屏東縣春日鄉歸崇社區發展協會、社團法人中華民國瑪納有機文化生活促進會、花蓮縣樸門永續生活協會、福興鄉農會、CGNF台灣自然農業協會、中華民國秀明自然農法協會、台灣主婦聯盟生活消費合作社、大甲區農會、義竹鄉農會、霧峰區農會、臺南市無米樂稻米促進會、台灣味社會事業有限公司、斗南鎮農會、國立臺東大

電子文
騎



學、社團法人雲林縣小農友善耕作產業文化協會、新竹市農會、義美食品股份有限公司、下營區農會、彩田友善農作有限公司、有限責任臺東友善環境農產運銷合作社、吉安鄉農會、桃園市農會、苗栗縣農會、台灣品牌農業推廣協會、新北市三芝關懷社區協會、有限責任臺南市後壁區仕安社區合作社、田寮區農會、嘉義縣新港古民產業促進協會、財團法人台北市瑠公農業產銷基金會、七星農業發展基金會、臺灣有機產業促進協會、社團法人台灣農業資訊科技發展協會

副本：



裝

訂

線

