

宜蘭縣原住民族產業推廣行銷中心系列活動-

WE WANT YOU



想要讓創業更上層樓嗎？

110年產業增值輔導計畫
等**你們**來報名！

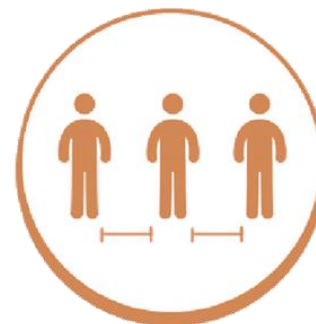
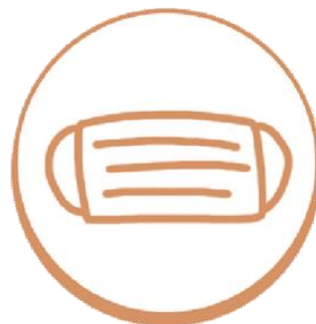


在開始之前...

因應疫情，原訂5/25.5/26說明會改採線上進行

疫情期間，請大家務必做好防護措施
戴口罩、勤洗手，非必要不出門~

努力防疫，一起保持健康快樂的心呦~





蘭陽原創館
YILAN STYLE

蘭陽原創館 即將正式營運

110年

場域修繕

輔導產業相關計畫

營運辦公室建置

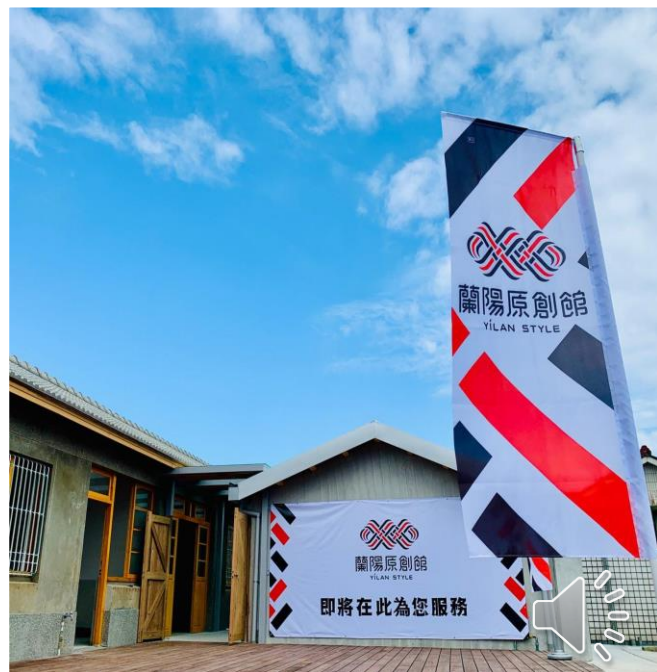
109年

標竿場館觀摩

組織培訓

產業調研

108年

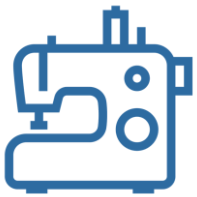




蘭陽原創館
YILAN STYLE

110年產業增值輔導計畫

趕緊來報名!



手工藝品類



農特產品類



餐飲類



□計畫目標

協助業者開發更具獨特性、符合市場需求商品，並提升或改善營運管理層面。



產品開發與創新



品牌建立

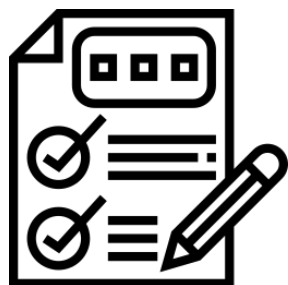


顧問輔導



價值提升

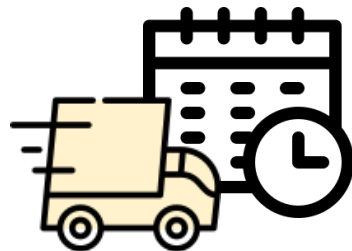
□報名資格



- 參賽廠商或公司行號具營業登記或立案證明，負責人須具宜蘭縣原民身份
- 輔導類別限手工藝品類、農特產品類及餐飲類



□申請資料繳交



- 110年6月1日起~6月28日17:00截止
- 繳交資料：
 - #110年計畫申請表
 - #110年輔導構想書
 - #立案證明或營業登記影本

□詳細活動須知



活動官網
宜蘭縣原住民事務所



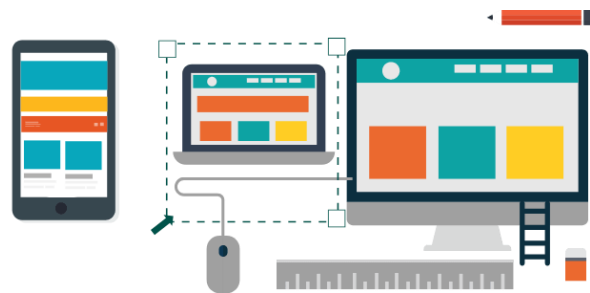
粉絲專頁
蘭陽原創館



□ 入選補助



- 每月一次訪視輔導或工作坊，協助廠商改善、調整
- 入選廠商補助至多10萬元/家 品牌建立費用
- 提供廠商客製化協助，如：包裝設計、網路銷售、文案優化、影片剪輯等。

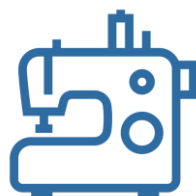


□ 注意事項



- 共遴選10家廠商，評選會議鼓勵參賽者出席說明，佔總評分5%
- 需配合每月一次訪視或工作坊，定期回報改善情形。
- 應參與培訓課程至少80%課程
- 入選廠商產品需於蘭陽原創館上架至少一季

品質(Quality)
量產(Quantification)
流程(Process)
品牌(Branding)
創新(Innovation)



手工藝品類



農特產品類



餐飲類



□ 去年參加過了，今年還可以參加嗎？

- **可以喔!** 今年可以繼續參加甄選，入選將給予個別輔導與資源挹注。

□ 評選會議一定要出席嗎？

- 評選會議我們鼓勵參賽者出席跟委員說明，出席成績佔評分**5%**，希望大家都可以親自來說明，爭取成績!!!

□ 實地訪視及品牌輔導，我們需要配合什麼？

- 入選廠商由顧問實地診斷、提供建議，**廠商應改善/調整並回報**。
- 提供廠商客製化協助，如:包裝設計、網路銷售教學等，**補助上限10萬元/家**。

□ 我還有問題，可以找誰問呢？

- 聯絡資訊：蘭陽原創館粉絲專頁
- 電洽(02)25418000分機10或12 陳小姐、劉小姐





想要讓創業更上層樓嗎？

110年產業增值輔導計畫
等**你們**來報名！



活動官網
宜蘭縣原住民事務所



粉絲專頁
蘭陽原創館

