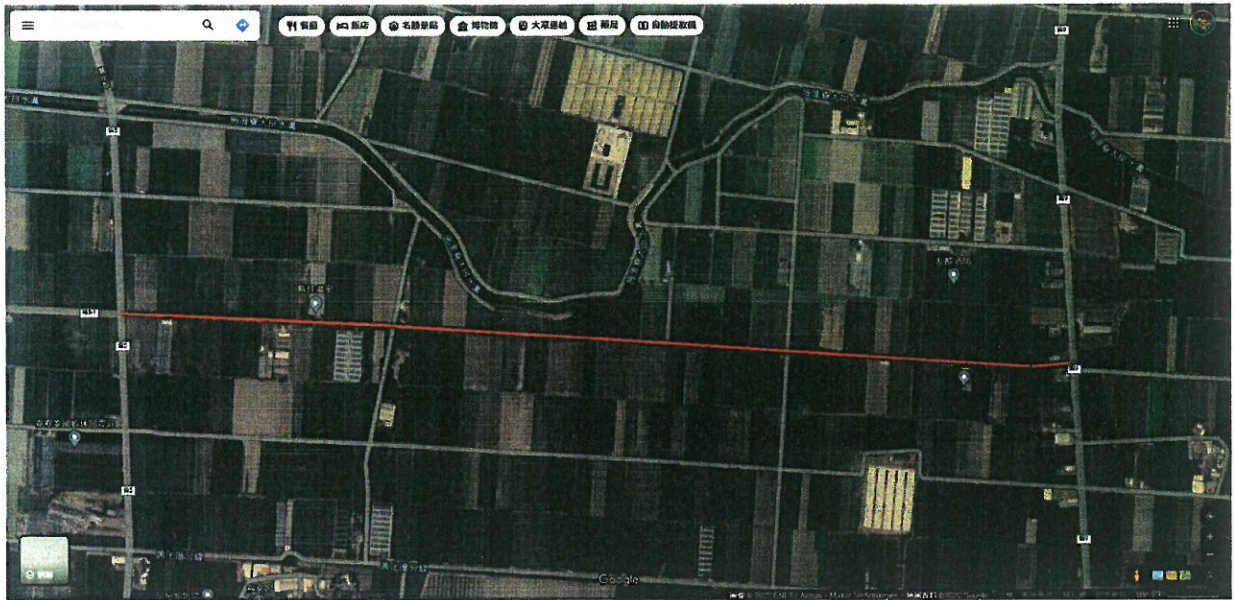


## 檢附管制區域示意圖

1、崙背鄉台東傢俱旁通往舊庄村頂厝產業道路禁行大型貨車及砂石車。

實施管制路段起點：120.333132, 23.767572 (度)；

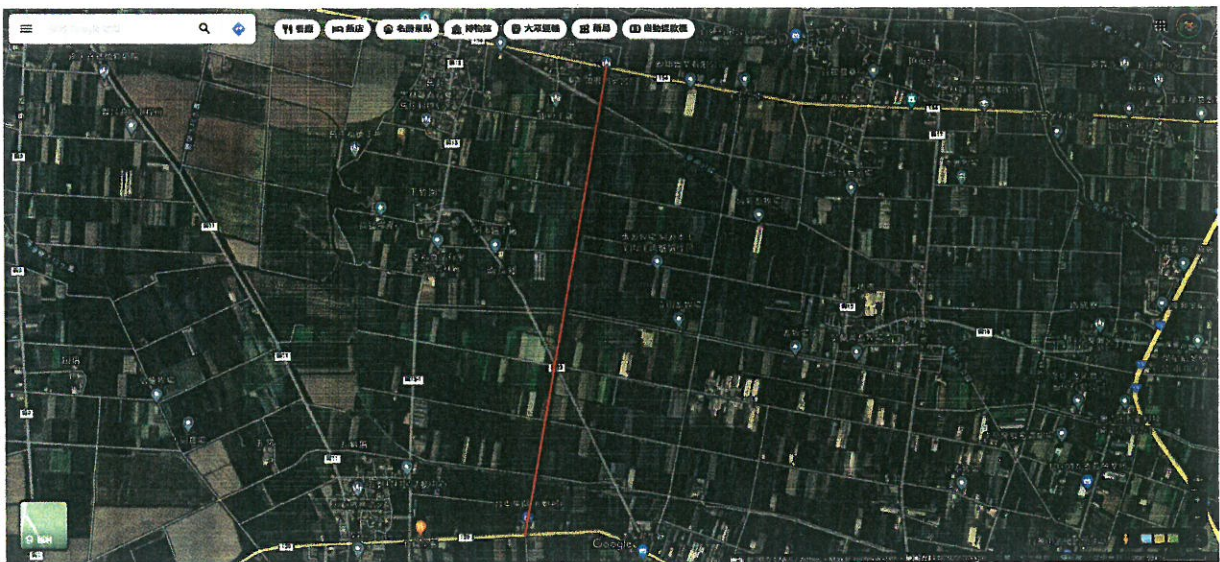
實施管制路段終點：120.337245, 23.787919 (度)。



2、五魁村田厝通往麥寮鄉興華村興化厝產業道路禁行大型貨車及砂石車。

實施管制路段起點：120.308931, 23.776084 (度)；

實施管制路段終點：120.289987, 23.777009 (度)。



3、管制事項：全日禁止總重 15 公噸以上大貨車及砂石車通行，管制時段：

24 小時。