

直轄市及縣（市）政府辦理社區照顧關懷據點檢核指標

構面	核心項目	關鍵檢核指標
基礎管理面	1. 據點空間規劃與運用	1. 招牌放置於明顯處
		2. 服務時間清楚明瞭*
		3. 依長輩使用需求規劃出入動線*
	2. 志工人力運用與管理	1. 明訂志工招募與管理相關辦法*
		2. 置專責人員執行志工管理*
		3. 定期召開志工督導會議*
		4. 為志工辦理保險*
	3. 行政作業配合情形	1. 確實登錄執行成果
		2. 參與縣市召開聯繫會議*
		3. 完成補助經費核銷
		4. 相關設施設備列冊管理並妥善運用*
	4. 資源運用情形	與社區在地其它單位或團體進行資源連結*
	服務執行面	1. 基本服務數量
2. 電話問安人次達每週 20 人次或每月達 20 人		
3. 餐飲服務人次達每週 30 人次或每月達 30 人		
4. 健康促進人次達每週 30 人次或每月達 30 人		
5. 各項服務相關紀錄或資料確實登錄		
2. 服務宣導情形		透過社區看板、居民看板或社群網站…等多元化管道宣導據點服務
3. 個案轉介機制		服務過程中如有遇到特殊需求或協助之個案，建置為其連結相關資源單位之轉介機制

備註：

一、檢核指標中註記*者為新設置據點需通過之必要項目。

二、考量區域差異與特殊性，直轄市、縣（市）政府可依實際需求酌予調整本署所訂定之基本服務數量並增列關鍵評量指標報本署備查，為顧及本署推動據點之基本精神、檢核標準之一致性，有關檢核二大構面及七項核心項目不得調整。

三、下列關鍵檢核指標可於據點入口網取得資料進行檢核：服務時間、明訂志工招募與管理相關辦法、定期召開志工督導會議、確實登錄執行成果、參與縣市召開聯繫會議、完成補助經費核銷、基本服務數量、個案轉介機制。

評核內容:

封面:年度日期、簡報主題、社區、報告人

簡報大綱/目錄



- 1、**基本資料**:社區村里人口概況及分布(★福利人口群)、地理位置、據點成立經歷/發展沿革
- 2、**空間運用**:場地保險、活動動線、廁所動線及無障礙設施
- 3、**據點宣傳與資源管理應用**:宣傳方法(附圖)、資源連結圖示、相關連結之佐證圖(本縣政策活動 ex:高齡生活大學、PAPAGO、柑仔店)
- 4、**志工人力運用與管理**:志工人數、領有手冊數、保險狀況等數據表格化、招募方法及情形、分工表、會議、排班簽到...等
- 5、**服務執行**:服務績效、個案轉介及緊急處理流程【數據表格化、近3年之成長圖(折線/長條圖)】
- 6、**行政作業**:月報表、計畫核銷、參與會議等執行率及狀況
- 7、**創新**特色課程(課程表、附活動過程圖)/產業/服務
- 8、未來展望/願景/**永續經營**
- 9、**補充**:放置未來展望前(專職人力的職掌、據點困境分析、遭遇困境時解決困難的方法)

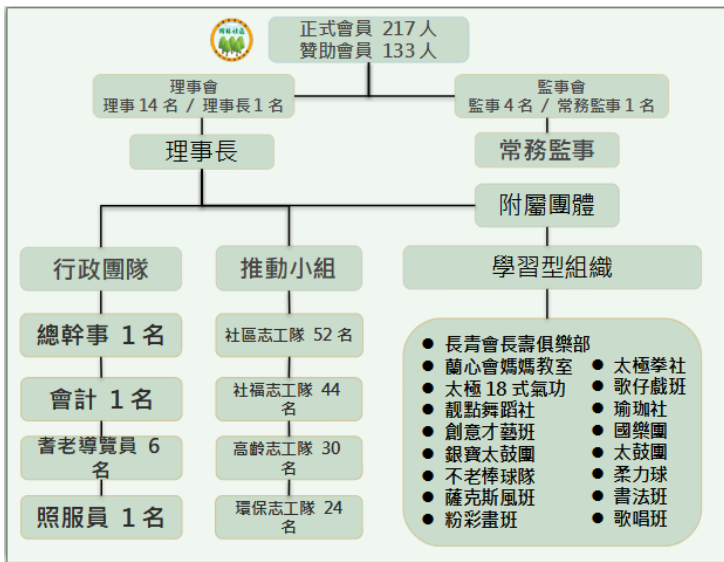
- 一、基本資料簡介
- 二、據點空間規劃與運用
- 三、據點宣導與資源管理應用
- 四、志工人力運用與管理
- 五、服務項目執行績效
- 六、行政作業配合情形
- 七、**永續創意與發展**
- 八、未來展望

圖表參考

據點歷程



組織架構圖

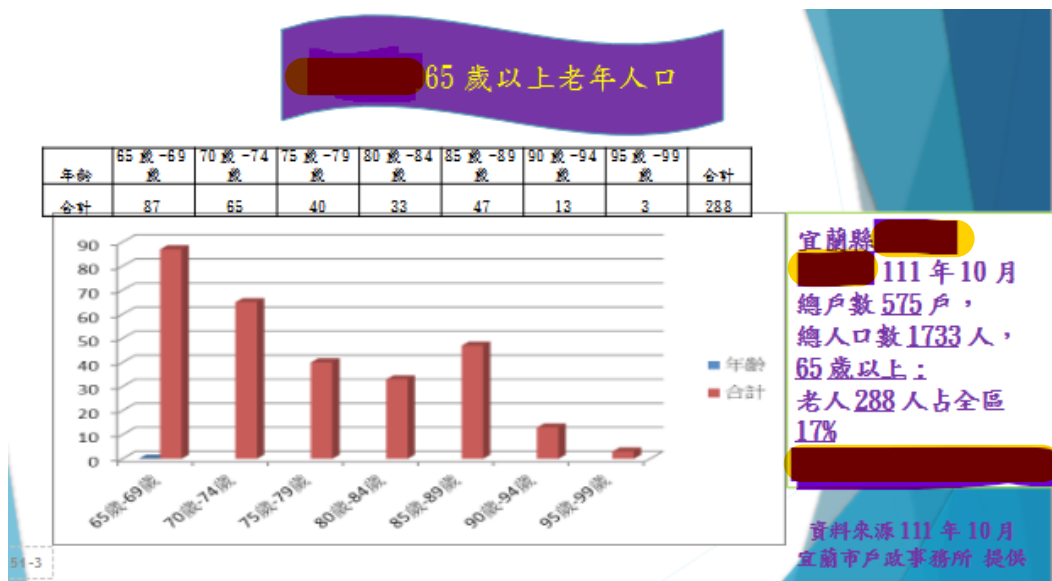


福利人口群分析

分 項	說 明
年齡區分	65 歲以上 男性計 337 人、女性計 399 人，總計 736 人，含獨居者，計 3 人。
	19 歲以下 男性計 495 人、女性計 509 人，總計 1,004 人。
身障人口	領有身障手冊，計 260 人，含洗腎計 11 人、重度失能計 12 人、領生活補助者，計 32 人。
經濟弱勢	領有生活補助，計 13 人。
邊緣戶口	無法請領政府補助者，計 26 人，由社區愛心福利基金會慰問。

社區關懷
對領有身障、低收入補助對象者每月送愛心物資，及三節禮品。

年齡層及人口數分析



服務績效數據表

1~11月服務績效表

項目/人次	1月		2月		3月		4月		5月		6月		7月		8月		9月		10月		11月		12月		全年人數	全年人次
	人	人次	人	人次	人	人次	人	人次	人	人次	人	人次	人	人次	人	人次	人	人次	人	人次	人	人次	人	人次		
關懷訪視	18	21	7	9	15	28	17	23	2	4	1	2	1	2	17	57	19	46	18	39	18	40			133	271
電話問安	27	38	32	39	29	36	26	29	29	33	18	24	19	51	25	84	23	69	21	55	22	56			271	514
餐飲服務	90	1800	91	455	90	2070	92	1748	90	1456	90	1980	90	1840	92	1840	90	1800	92	1840	92	1184			999	18013
健康促進		878		1012		2184		1434		461		0		1112		1386		1584		1841		1841			120	13733

志工人數編制狀況-數據化

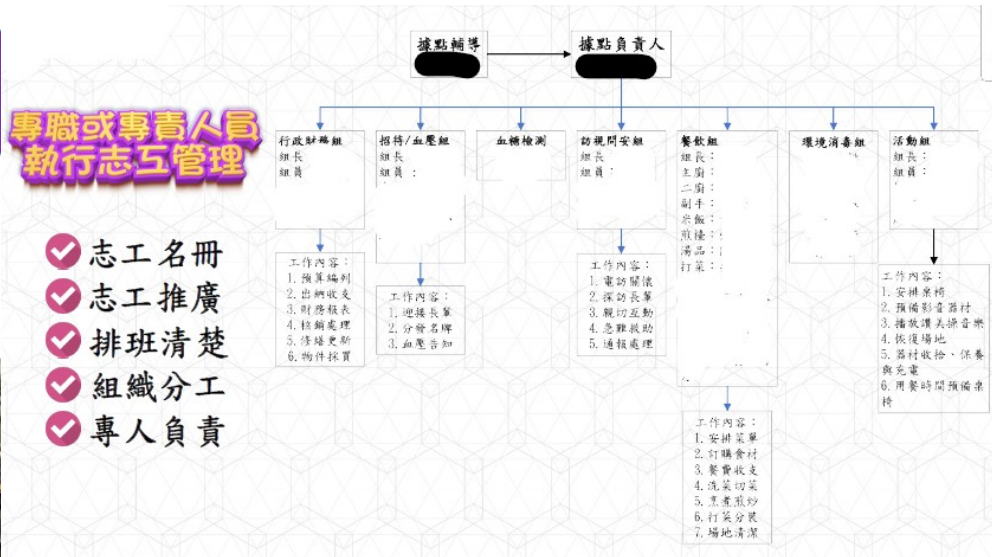
2. 志工人力運用及管理

志工類別	男	女	總數	高齡老工
健康促進	2	18	20	8
長青食堂	2	12	14	8
送餐	2		2	2
關懷訪視		2	2	0
電話問安		2	2	0
合計	6	34	40	18

專職或專責人員執行志互管理

- ✔ 志工名冊
- ✔ 志工推廣
- ✔ 排班清楚
- ✔ 組織分工
- ✔ 專人負責

志工工作分配及工作內容



志工相關數據表現

志互招募

- ▶ 據點全部志工人數151人(銀髮志工63位佔41.7%)
- ▶ 據點有150位志工領有服務紀錄冊或結訓證明佔98%
- ▶ 據點銀髮志工有63位98%領有服務紀錄冊。

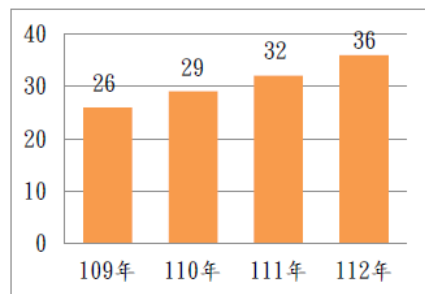
志互保險

- ▶ 據點全部志工人數151人
- ▶ 據點志工保險人數151人
- ▶ 據點志工投保率為100%

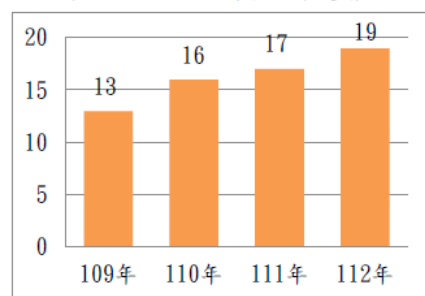
- ✔ 志工名冊
- ✔ 志工推廣
- ✔ 完全投保

志互職前訓練及在職訓練

- ▶ 據點全部志工人數150人
- ▶ 據點志工實際參與據點相關訓練人數148人
- ▶ 據點志工參與據點相關訓練達98%



▲祥和志工人數統計表逐年遞增



▲高齡志工人數統計表逐年遞增

資源運用圖示



擴大服務資源網絡

