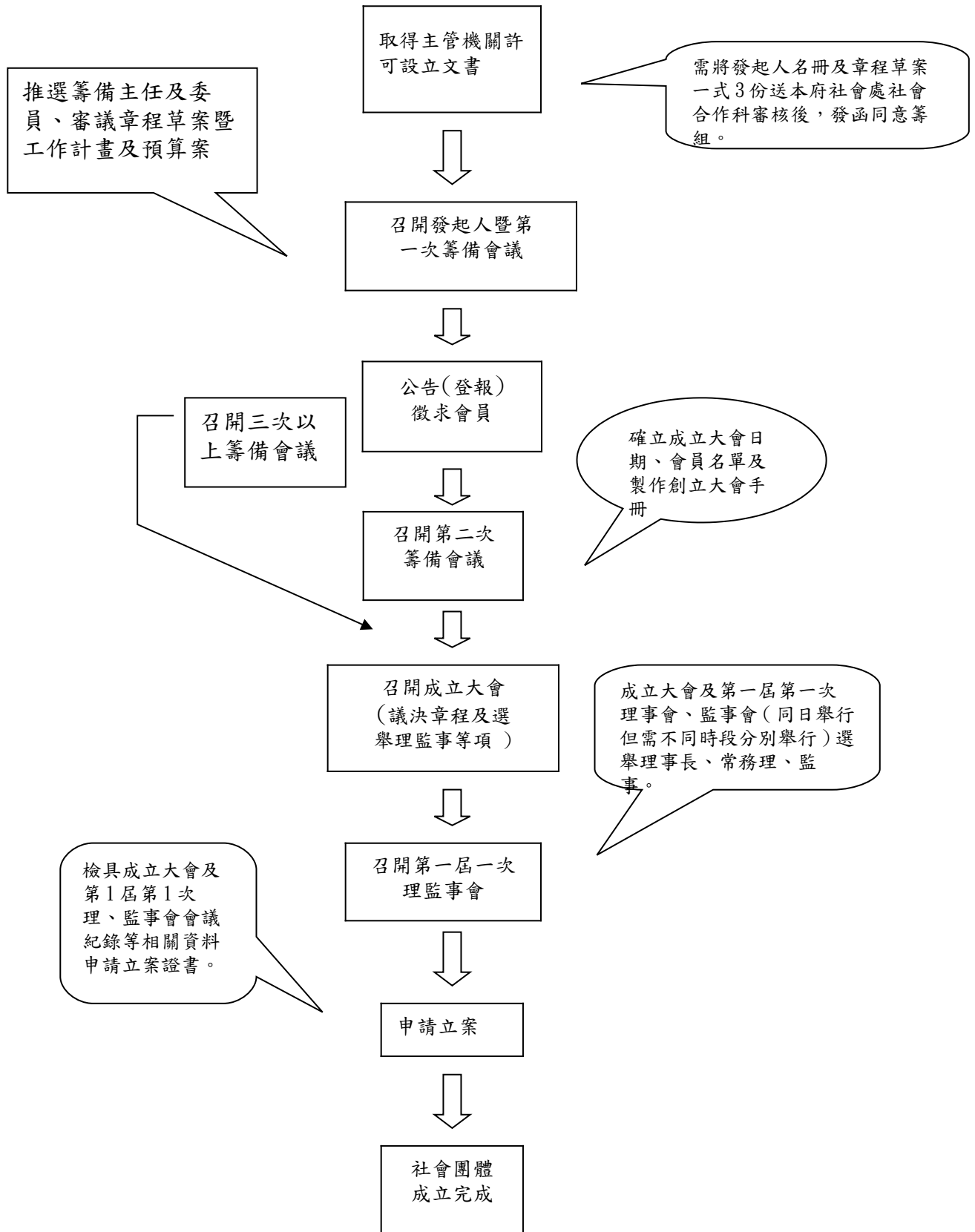


## 貳、宜蘭縣社會團體籌備工作實務範例

### 一、籌備成立社會團體工作流程表



※ 若有需用相關表單可本府社會處網址：<http://sntrootold.e-land.gov.tw>下載專區-社區發展及合作科-人民團體之籌組與立案-人民團體發起名冊表單範例下載使用。

# 社會團體申請書

中華民國 年 月 日

受文者	宜蘭縣政府社區發展及合作科
申請組織團體名稱 (將申請之團體名稱)	
申請團體之緣由 (含名稱文字釋義)	
經費來源	
財產目錄	
成立大會時預定會員 (會員代表)人數	
附件	請依下列順序裝訂成三冊(正本一份、影本二份) 一、申請書 二、章程草案 三、發起人名冊 四、全體發起人身分證影本 五、其他依規定之必要文件
發起人代表(一人)：	<div style="border: 1px solid red; display: inline-block; padding: 2px 10px;">印</div> (蓋章)
聯絡地址：	
聯絡電話：	
傳真號碼：	
電子信箱：	

\*發起人代表應於申請書親自簽名或蓋章。

# 社會團體申請書(範例)

中華民國○○年○○月○○日

受文者	宜蘭縣政府社區發展及合作科
申請組織團體名稱 (將申請之團體名稱)	宜蘭縣○○○○○○○○○○○○○○協會
申請團體之緣由 (含名稱文字釋義)	本協會為協調同業關係，增進共同利益並謀劃○○之改良推廣，促進經濟發展，特成立宜蘭縣○○○○○○○○協會。(以組織章程宗旨為成立依據)
經費來源	會費收入
財產目錄	略
成立大會時預定會員 (會員代表)人數	30人
附件	請依下列順序裝訂成三冊(正本一份、影本二份，影印部份須註記(本影本與正本相符)字句及加蓋發起私章) 一、申請書 二、章程草案 三、發起人名冊 四、全體發起人身分證影本 五、其他依規定之必要文件
發起人代表(一人)：林○○	
聯絡地址：宜蘭縣○○○市○○○路○○○號	
聯絡電話：*****	
傳真號碼：*****	
電子信箱：*****	



(蓋章)



### 第三章 組織及職權

- 第十三條 本會以會員大會為最高權力機構。  
會員人數超過三百人以上時得分區比例選出會員代表，再召開會員代表大會，行使會員大會職權。會員代表任期 年，其名額及選舉辦法由理事會擬訂，報請主管機關核備後行之。
- 第十四條 會員大會之職權如左：  
一、訂定與變更章程。  
二、選舉及罷免理事、監事。  
三、議決入會費、常年會費、事業費及會員捐款之數額及方式。  
四、議決年度工作計畫、報告及預算、決算。  
五、議決會員（會員代表）之除名處分。  
六、議決財產之處分。  
七、議決本會之解散。  
八、議決與會員權利義務有關之其他重大事項。  
前項第八款重大事項之範圍由理事會定之。
- 第十五條 本會置理事(9~15)人、監事(3~5)人，由會員（會員代表）選舉之，分別成立理事會、監事會。  
選舉前項理事、監事時，依計票情形得同時選出候補理事(3~5)人，候補監事1人，遇理事、監事出缺時，分別依序遞補之。本屆理事會得提出下屆理事、監事候選人參考名單。
- 第十六條 【理事會】之職權如左：  
一、審定會員（會員代表）之資格。  
二、選舉及罷免常務理事、理事長。  
三、議決理事、常務理事及理事長之辭職。  
四、聘免工作人員。  
五、擬訂年度工作計畫、報告及預算、決算。  
六、其他應執行事項。
- 第十七條 理事會置常務理事(3~5)人，由理事互選之，並由理事就常務理事中選舉一人為理事長。【理事長】對內綜理督導會務，對外代表本會，並擔任會員大會、理事會主席。理事長因事不能執行職務時，應指定常務理事一人代理之，未指定或不能指定時，由常務理事互推一人代理之。理事長、常務理事出缺時，應於一個月內補選之。
- 第十八條 【監事會】之職權如下：  
一、監察理事會工作之執行。  
二、審核年度決算。  
三、選舉及罷免常務監事。  
四、議決監事及常務監事之辭職。  
五、其他應監察事項。
- 第十九條 監事會置常務監事1人，由監事互選之，監察日常會務，並擔任監事會主席。常務監事因事不能執行職務時，應指定監事一人代理之，未指定或不能指定時，由監事互推一人代理之。監事會主席（常務監事）出缺時，應於一個月內補選之。
- 第二十條 理事、監事均為無給職，任期(1~4)年(不得逾四年)，連選得連任。理事長之連任，以一次為限。

第二十一條 理事、監事有左列情事之一者，應即解任：

- 一、喪失會員（會員代表）資格者。
- 二、因故辭職經理事會或監事會決議通過者。
- 三、被罷免或撤免者。
- 四、受停權處分期間逾任期二分之一者。

第二十二條 本會置總幹事一人，承理事長之命處理本會事務，其他工作人員若干人，由理事長提名經理事會通過聘免之，並報主管機關備查。前項工作人員不得由選任之職員擔任。工作人員權責及分層負責事項由理事會另定之。

第二十三條 本會得設各種委員會、小組或其他內部作業組織，其組織簡則經理事會通過後施行，變更時亦同。

第二十四條 本會得由理事會聘請名譽理事長一人，名譽理事、顧問各若干人，其聘期與現任理事、監事之任期同。

## 第四章 會 議

第二十五條 會員大會分【定期會議】與【臨時會議】二種，由理事長召集，召集時除緊急事故之臨時會議外應於十五日前以書面通知之。定期會議每年召開一次，臨時會議於理事會認為必要，或經會員（會員代表）五分之一以上之請求，或監事會函請召集時召開之。本會辦理法人登記後，臨時會議經會員（會員代表）十分之一以上之請求召開之。

第二十六條 會員（會員代表）不能親自出席會員大會時，得以書面委託其他會員（會員代表）代理，每一會員（會員代表）以代理一人為限。

第二十七條 會員（會員代表）大會之決議，以會員（會員代表）過半數之出席，出席人數較多數之同意行之。但章程之訂定與變更、會員（會員代表）之除名、理事及監事之罷免、財產之處分、本會之解散及其他與會員權利義務有關之重大事項應有出席人數三分之二以上同意。本會辦理法人登記後，章程之變更以出席人數四分之三以上之同意或全體會員三分之二以上書面之同意行之。本會之解散，得隨時以全體會員三分之二以上之可決解散之。

第二十八條 【理事會】、【監事會】至少(每三個月)各舉行會議一次，必要時得召開聯席會議或臨時會議。前項會議召集時除臨時會議外，應於七日前以書面通知，會議之決議，各以理事、監事過半數之出席，出席人數較多數之同意行之。

第二十九條 理事應出席理事會議，監事應出席監事會議，不得委託出席；理事、監事連續二次無故缺席理事會、監事會者，視同辭職。

## 第五章 經費及會計

第三十條 本會經費來源如左：

- 一、入會費：個人會員新台幣○元，團體會員新台幣○元，於會員入會時繳納。
- 二、常年會費：個人會員新台幣○元，團體會員新台幣○元。
- 三、事業費。
- 四、會員捐款。
- 五、委託收益。

六、基金及其孳息。

七、其他收入。

第三十一條 本會會計年度以曆年為準，自每年一月一日起至十二月三十一日止。

第三十二條 本會每年於會計年度開始前二個月由理事會編造年度工作計畫、收支預算表、員工待遇表 提會員大會通過（會員大會因故未能如期召開者，先提理監事聯席會議通過），於會計年度開始前報主管機關核備。並於會計年度終了後二個月內由理事會編造年度工作報告、收支決算表、現金出納表、資產負債表、財產目錄及基金收支表，送監事會審核後，造具審核意見書送還理事會，提會員大會通過，於三月底前報主管機關核備（會員大會未能如期召開者，先報主管機關。）

第三十三條 本會解散後，剩餘財產歸屬所在地之地方自治團體或主管機關指定之機關團體所有。

## 第六章 附 則

第三十四條 本章程未規定事項，悉依有關法令規定辦理。

第三十五條 本章程經會員（會員代表）大會通過，報經主管機關核備後施行，變更時亦同。

本章程經本會○年○月○日第○屆第○次會員大會通過。

立案日期：中華民國 年 月 日成立

立案字號：府社區合字第 號

下載處：宜蘭縣政府社會處網站→下載專區→社區發展及合作科→人民團體之籌組與立案→組織章程草案(<http://sntrootold.e-land.gov.tw>)

## 發起人名冊

### 1. 個人名冊

01.	姓名	性別	出生年月日	國民身分證 統一編號	現職	學歷（學校科系所）	聯絡電話	
02.	戶籍（工 作）地址	市縣 鄉鎮市區 村里 路街 段 巷 弄 號 樓之 室					親自 簽名或 蓋章	
	姓名	性別	出生年月日	國民身分證 統一編號	現職	學歷（學校科系所）	聯絡電話	
03.								
	戶籍（工 作）地址	市縣 鄉鎮市區 村里 路街 段 巷 弄 號 樓之 室					親自 簽名或 蓋章	
04.	姓名	性別	出生年月日	國民身分證 統一編號	現職	學歷（學校科系所）	聯絡電話	
05.	戶籍（工 作）地址	市縣 鄉鎮市區 村里 路街 段 巷 弄 號 樓之 室					親自 簽名或 蓋章	
	姓名	性別	出生年月日	國民身分證 統一編號	現職	學歷（學校科系所）	聯絡電話	
	戶籍（工 作）地址	市縣 鄉鎮市區 村里 路街 段 巷 弄 號 樓之 室					親自 簽名或 蓋章	



06.	姓名	性別	出生年月日	國民身分證 統一編號	現職	學歷（學校科系所）	聯絡電話	
07.	戶籍（工 作）地址	市縣 鄉鎮市區 村里 路街 段 巷 弄 號 樓之 室					親自 簽名或 蓋章	
	姓名	性別	出生年月日	國民身分證 統一編號	現職	學歷（學校科系所）	聯絡電話	
08.	戶籍（工 作）地址	市縣 鄉鎮市區 村里 路街 段 巷 弄 號 樓之 室					親自 簽名或 蓋章	
	姓名	性別	出生年月日	國民身分證 統一編號	現職	學歷（學校科系所）	聯絡電話	
09.	戶籍（工 作）地址	市縣 鄉鎮市區 村里 路街 段 巷 弄 號 樓之 室					親自 簽名或 蓋章	
	姓名	性別	出生年月日	國民身分證 統一編號	現職	學歷（學校科系所）	聯絡電話	
10.	戶籍（工 作）地址	市縣 鄉鎮市區 村里 路街 段 巷 弄 號 樓之 室					親自 簽名或 蓋章	
	姓名	性別	出生年月日	國民身分證 統一編號	現職	學歷（學校科系所）	聯絡電話	
11.	戶籍（工 作）地址	市縣 鄉鎮市區 村里 路街 段 巷 弄 號 樓之 室					親自 簽名或 蓋章	
	姓名	性別	出生年月日	國民身分證 統一編號	現職	學歷（學校科系所）	聯絡電話	

12.	姓名	性別	出生年月日	國民身分證 統一編號	現職	學歷（學校科系所）	聯絡電話	
13.	戶籍（工 作）地址	市縣 鄉鎮市區 村里 路街 段 巷 弄 號 樓之 室					親自 簽名或 蓋章	
	姓名	性別	出生年月日	國民身分證 統一編號	現職	學歷（學校科系所）	聯絡電話	
14.	戶籍（工 作）地址	市縣 鄉鎮市區 村里 路街 段 巷 弄 號 樓之 室					親自 簽名或 蓋章	
	姓名	性別	出生年月日	國民身分證 統一編號	現職	學歷（學校科系所）	聯絡電話	
15.	戶籍（工 作）地址	市縣 鄉鎮市區 村里 路街 段 巷 弄 號 樓之 室					親自 簽名或 蓋章	
	姓名	性別	出生年月日	國民身分證 統一編號	現職	學歷（學校科系所）	聯絡電話	
16.	戶籍（工 作）地址	市縣 鄉鎮市區 村里 路街 段 巷 弄 號 樓之 室					親自 簽名或 蓋章	
	姓名	性別	出生年月日	國民身分證 統一編號	現職	學歷（學校科系所）	聯絡電話	
17.	戶籍（工 作）地址	市縣 鄉鎮市區 村里 路街 段 巷 弄 號 樓之 室					親自 簽名或 蓋章	
	姓名	性別	出生年月日	國民身分證 統一編號	現職	學歷（學校科系所）	聯絡電話	

18.	姓名	性別	出生年月日	國民身分證 統一編號	現職	學歷（學校科系所）	聯絡電話	
19.	戶籍（工 作）地址	市縣 鄉鎮市區 村里 路街 段 巷 弄 號 樓之 室					親自 簽名或 蓋章	
	姓名	性別	出生年月日	國民身分證 統一編號	現職	學歷（學校科系所）	聯絡電話	
20.	戶籍（工 作）地址	市縣 鄉鎮市區 村里 路街 段 巷 弄 號 樓之 室					親自 簽名或 蓋章	
	姓名	性別	出生年月日	國民身分證 統一編號	現職	學歷（學校科系所）	聯絡電話	
21.	戶籍（工 作）地址	市縣 鄉鎮市區 村里 路街 段 巷 弄 號 樓之 室					親自 簽名或 蓋章	
	姓名	性別	出生年月日	國民身分證 統一編號	現職	學歷（學校科系所）	聯絡電話	
22.	戶籍（工 作）地址	市縣 鄉鎮市區 村里 路街 段 巷 弄 號 樓之 室					親自 簽名或 蓋章	
	姓名	性別	出生年月日	國民身分證 統一編號	現職	學歷（學校科系所）	聯絡電話	
23.	戶籍（工 作）地址	市縣 鄉鎮市區 村里 路街 段 巷 弄 號 樓之 室					親自 簽名或 蓋章	
	姓名	性別	出生年月日	國民身分證 統一編號	現職	學歷（學校科系所）	聯絡電話	

24.	姓名	性別	出生年月日	國民身分證 統一編號	現職	學歷（學校科系所）	聯絡電話	
25.	戶籍（工 作）地址	市縣 鄉鎮市區 村里 路街 段 巷 弄 號 樓之 室					親自 簽名或 蓋章	
	姓名	性別	出生年月日	國民身分證 統一編號	現職	學歷（學校科系所）	聯絡電話	
26.	戶籍（工 作）地址	市縣 鄉鎮市區 村里 路街 段 巷 弄 號 樓之 室					親自 簽名或 蓋章	
	姓名	性別	出生年月日	國民身分證 統一編號	現職	學歷（學校科系所）	聯絡電話	
27.	戶籍（工 作）地址	市縣 鄉鎮市區 村里 路街 段 巷 弄 號 樓之 室					親自 簽名或 蓋章	
	姓名	性別	出生年月日	國民身分證 統一編號	現職	學歷（學校科系所）	聯絡電話	
28.	戶籍（工 作）地址	市縣 鄉鎮市區 村里 路街 段 巷 弄 號 樓之 室					親自 簽名或 蓋章	
	姓名	性別	出生年月日	國民身分證 統一編號	現職	學歷（學校科系所）	聯絡電話	
29.	戶籍（工 作）地址	市縣 鄉鎮市區 村里 路街 段 巷 弄 號 樓之 室					親自 簽名或 蓋章	
	姓名	性別	出生年月日	國民身分證 統一編號	現職	學歷（學校科系所）	聯絡電話	

30.

姓名	性別	出生年月日	國民身分證 統一編號	現職	學歷（學校科系所）	聯絡電話	
戶籍（工 作）地址	市縣            鄉鎮市區            村里            路街            段 巷            弄            號            樓之            室					親自 簽名或 蓋章	

如欄位不足，請自行增列

# 全體發起人身分證或居留證影本黏貼表

注意事項：請按「發起人名冊」之序號依序排列，並請印製清晰、完整

序號	身分證或居留證影本正面	身分證或居留證影本反面
01	正面 (實貼)	反面 (實貼)
02	正面 (實貼)	反面 (實貼)
03	正面 (實貼)	反面 (實貼)
04	正面 (實貼)	反面 (實貼)

序號	身分證或居留證影本正面	身分證或居留證影本反面
05	正面 (實貼)	反面 (實貼)
06	正面 (實貼)	反面 (實貼)
07	正面 (實貼)	反面 (實貼)
08	正面 (實貼)	反面 (實貼)

序號	身分證或居留證影本正面	身分證或居留證影本反面
09	正面 (實貼)	反面 (實貼)
10	正面 (實貼)	反面 (實貼)
11	正面 (實貼)	反面 (實貼)
12	正面 (實貼)	反面 (實貼)



序號	身分證或居留證影本正面	身分證或居留證影本反面
13	正面 (實貼)	反面 (實貼)
14	正面 (實貼)	反面 (實貼)
15	正面 (實貼)	反面 (實貼)
16	正面 (實貼)	反面 (實貼)

序號	身分證或居留證影本正面	身分證或居留證影本反面
17	正面 (實貼)	反面 (實貼)
18	正面 (實貼)	反面 (實貼)
19	正面 (實貼)	反面 (實貼)
20	正面 (實貼)	反面 (實貼)

序號	身分證或居留證影本正面	身分證或居留證影本反面
21	正面 (實貼)	反面 (實貼)
22	正面 (實貼)	反面 (實貼)
23	正面 (實貼)	反面 (實貼)
24	正面 (實貼)	反面 (實貼)

序號	身分證或居留證影本正面	身分證或居留證影本反面
25	正面 (實貼)	反面 (實貼)
26	正面 (實貼)	反面 (實貼)
27	正面 (實貼)	反面 (實貼)
28	正面 (實貼)	反面 (實貼)

序號	身分證或居留證影本正面	身分證或居留證影本反面
29	正面 (實貼)	反面 (實貼)
30	正面 (實貼)	反面 (實貼)
31	正面 (實貼)	反面 (實貼)
32	正面 (實貼)	反面 (實貼)

如欄位不足，請自行增列

