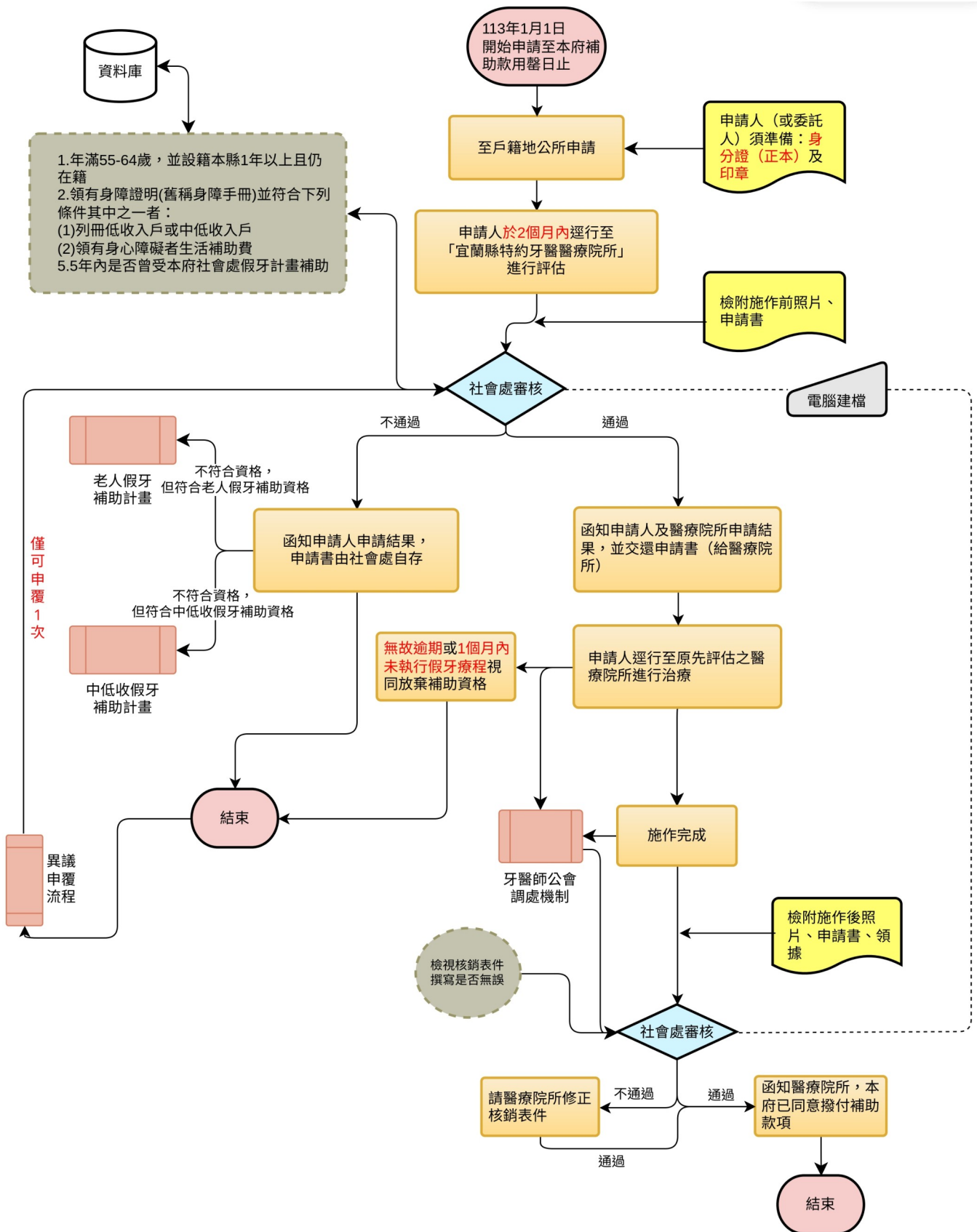


113 年度宜蘭縣身心障礙者補助裝置假牙實施計畫－申請流程



113 年度宜蘭縣假牙補助計畫－特約牙醫醫療院所名單

| 編號 | 鄉鎮市 | 診所名稱 | 診所地址 | 聯絡電話 | 備註 |
|----|-----|------------------------|-------------------------|---------------------|----|
| 1 | 宜蘭市 | 國立陽明交通大學附設醫院 | 宜蘭縣宜蘭市校舍路 169 號 | 9325192 分機 11632 | |
| 2 | 宜蘭市 | 統一牙醫診所 | 宜蘭縣宜蘭市中山路 3 段 41 號 | 9331366 | |
| 3 | 宜蘭市 | 中山牙醫診所 | 宜蘭縣宜蘭市和睦路 23-2 號 | 9363373 | |
| 4 | 宜蘭市 | 平安牙醫診所 | 宜蘭縣宜蘭市中山路三段 162 號 | 9351517 | |
| 5 | 宜蘭市 | 和睦牙醫診所 | 宜蘭縣宜蘭市農權路 211 號 | 9330789 | |
| 6 | 宜蘭市 | 通安全牙醫診所 | 宜蘭縣宜蘭市復興路 3 段 68 號 | 9323559 | |
| 7 | 宜蘭市 | 大安麗緻牙醫診所 | 宜蘭縣宜蘭市宜中路 165 號 | 9312200 | |
| 8 | 頭城鎮 | 順源牙醫診所 | 宜蘭縣頭城鎮青雲路 2 段 352 號 | 9771387 | |
| 9 | 礁溪鄉 | 美佳牙醫診所 | 宜蘭縣礁溪鄉礁溪路 1 段 246 號 | 9283959 | |
| 10 | 礁溪鄉 | 協安牙醫診所 | 宜蘭縣礁溪鄉礁溪路 4 段 159 號 | 9889692 | |
| 11 | 礁溪鄉 | 張牙醫診所 | 宜蘭縣礁溪鄉礁溪路 4 段 181 號 | 9888451 | |
| 12 | 壯圍鄉 | 和平牙醫診所 | 宜蘭縣壯圍鄉吉祥村壯五路 265 號 | 9381114 | |
| 13 | 羅東鎮 | 醫療財團法人羅許基金會 羅東博愛醫院 | 宜蘭縣羅東鎮南昌里南昌街 83 號 | 9543131 分機 3671 | |
| 14 | 羅東鎮 | 天主教靈醫會醫療財團法人 羅東聖母醫院 | 宜蘭縣羅東鎮中正南路 160 號 | 9544106 | |
| 15 | 羅東鎮 | 徐牙醫診所 | 宜蘭縣羅東鎮中山路 2 段 433 號 | 9577823 | |
| 16 | 羅東鎮 | 王平安牙醫診所 | 宜蘭縣羅東鎮公正路 288 號 | 9565168 | |
| 17 | 羅東鎮 | 昭全牙醫診所 | 宜蘭縣羅東鎮南門路 56 號 | 9567125 | |
| 18 | 羅東鎮 | 延林牙醫診所 | 宜蘭縣羅東鎮公正路 103 號 | 9561999 | |
| 19 | 蘇澳鎮 | 今日牙醫診所 | 宜蘭縣蘇澳鎮中山路 1 段 92 號 | 9960523 | |
| 20 | 蘇澳鎮 | 黃牙醫診所 | 宜蘭縣蘇澳鎮中山路 1 段 137 號 | 9955985 | |
| 21 | 冬山鄉 | 我家牙醫診所 | 宜蘭縣冬山鄉照安路 33 巷 18 號 1 樓 | 9592895 | |
| 22 | 五結鄉 | 利生牙醫診所 | 宜蘭縣五結鄉利澤路 68 號 | 9502104 | |
| 23 | 南澳鄉 | 宜蘭縣南澳鄉衛生所 | 宜蘭縣南澳鄉蘇花路 2 段 375 號 | 9981019 | |
| 24 | 宜蘭市 | 全友牙醫診所 | 宜蘭縣宜蘭市新興路 62 號 | 9330238 | |
| 25 | 五結鄉 | 五福牙醫 | 宜蘭縣五結鄉五結路二段 389 號 | 9602025 | |
| 26 | 花蓮市 | 衛生福利部花蓮醫院 | 花蓮縣花蓮市中正路 600 號 | 03-8358141 | |