

宜蘭縣政府 函

地址：26060 宜蘭市縣政北路1號
承辦人：游祐隱
電話：1999(縣外請撥03-9312385分機
205)
電子信箱：hido@tmail.ilc.edu.tw

受文者：宜蘭縣南澳鄉立幼兒園

發文日期：中華民國111年12月9日
發文字號：府教特字第1110191926A號
速別：普通件
密等及解密條件或保密期限：
附件：

主旨：本府訂於112年1月14日（六）辦理「宜蘭縣112學年度特殊需求幼兒優先入園鑑定安置家長說明會」共2場次，請協助公告及轉知有需求幼兒家長（幼兒不必出席），並鼓勵踴躍報名參加，請查照。

說明：

一、為提供特殊需求幼兒家長瞭解早期療育各項服務、就學費用補助、各類型幼兒園簡介、申請本安置管道流程及未來安置入園後的特教資源，並使特殊需求幼兒及早入學接受特殊教育服務，在就學的道路上能夠更加順利，特辦理本說明會。

二、辦理場次：

（一）上午場（溪南）：9時於北成國小樂悅館。

（二）下午場（溪北）：1時30分於特教資源中心3樓綜合教室。

三、當日可受理申請報名並請家長自備下列資料：

（一）以下資料請依幼兒實際情形檢附至少一種：（查驗正本、繳交影本）：



- 1、由衛生福利部國民健康署委辦兒童發展聯合評估中心所開立之有效期限內綜合報告書。
- 2、有效期限內之身心障礙證明。
- 3、區域級以上醫療院所兒童發展相關科別所開具之六個月內診斷證明書。
- 4、醫療檢查報告。
- 5、疑似特殊需求幼兒基本資料。

(二) 戶口名簿(查驗正本、繳交影本)或戶籍謄本(繳交3個月內之正本)。

四、報名方式：請逕至下列網址或現場報名。

(一) 羅東場次<https://reurl.cc/X5Ame3>。

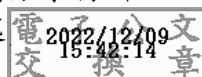
(二) 宜蘭場次<https://reurl.cc/7jKMpN>。

五、「宜蘭縣112學年度特殊需求幼兒優先入園鑑定安置家長說明會實施計畫」、「給家長的一封信」及「宣導海報」電子檔請逕至本縣特教資源中心網站(<https://2blog.ilc.edu.tw/26151/>)「特殊需求幼兒優先入園—112學年度—宜蘭縣112學年度特殊需求幼兒優先入園鑑定安置家長說明會實施計畫」資料夾下載。

六、如有相關問題請逕洽承辦人游老師(電話：9312385轉205)。

正本：本縣各公立學校附設幼兒園、本縣各鄉鎮市立幼兒園、本縣各私立教保服務機構、本縣各鄉(鎮、市)村里長、醫療財團法人羅許基金會羅東博愛醫院、天主教靈醫會醫療財團法人羅東聖母醫院、國立陽明交通大學附設醫院、財團法人一粒麥子社會福利慈善事業基金會、財團法人伊甸社會福利基金會兒童資源中心、安安慢飛天使家庭關懷協會、財團法人雅文兒童聽語文教基金會、財團法人台灣兒童暨家庭扶助基金會宜蘭分事務所

副本：本府社會處、本府教育處



裝



訂



線