

宜蘭縣南澳鄉

統計年報

中華民國 106 年

第 14 期



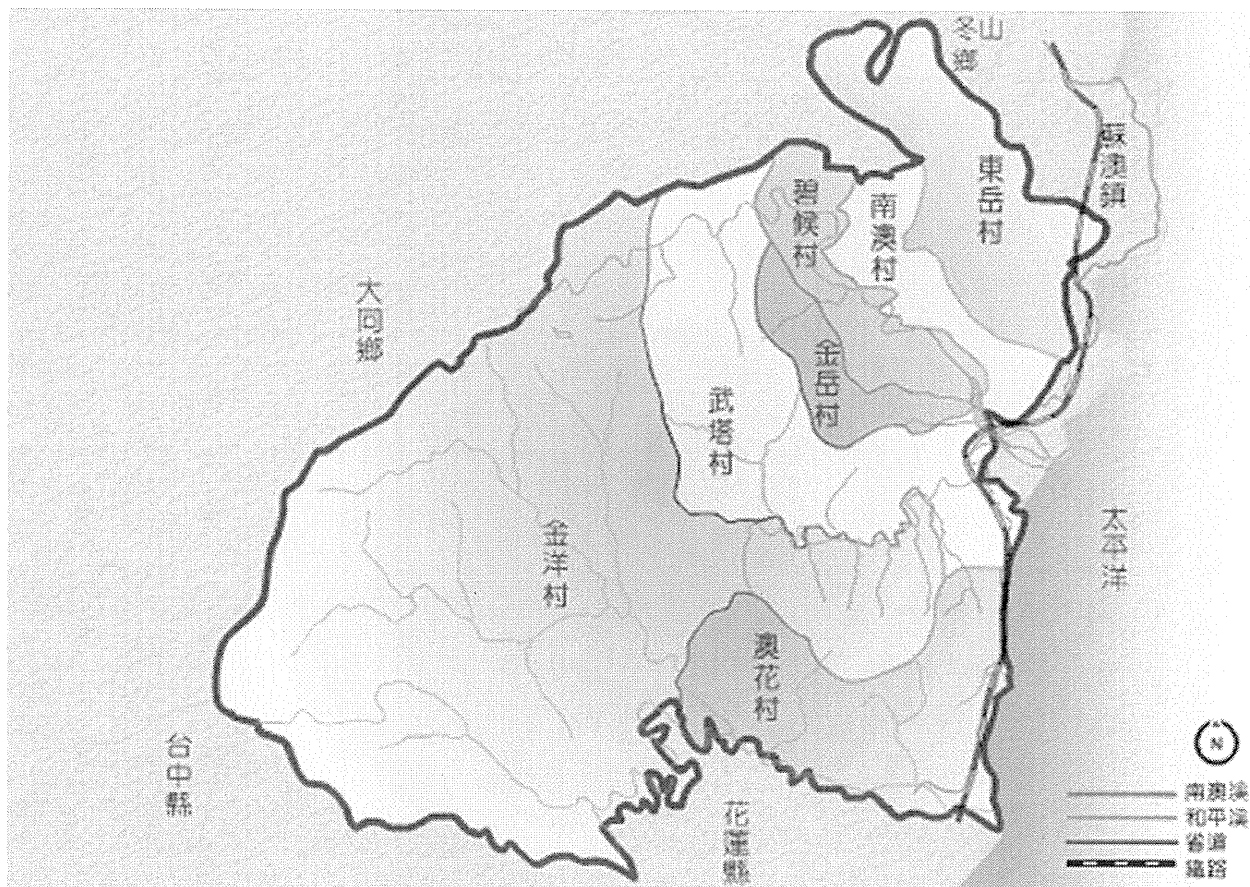
宜蘭縣南澳鄉公所 編印

編印時間：中華民國 107年 12月

凡 例

- 一、本刊編印之目的，旨在將本所各主管業務單位編報之公務統計報表及本所主計室直接蒐集之資料，彙總整理出版，以報導本鄉一般施政成果與概況，俾提供施政考核及釐訂施政計畫之參考。
- 二、本刊所列資料之來源，分別註明於各表之下，以利查考。
- 三、本刊所列數字，以民國106年度為主，茲為明瞭歷年施政進展之情形起見，儘量將時間數列資料予以併入，藉資比較。
- 四、本期資料計分土地、人口、行政組織、農業及畜牧、工商業及市鄉建設、財政、教育、環境衛生、社會福利等9類，俾利參閱。
- 五、表內所列『年』係指日曆年度，『年底』係指該年12月，有特殊情形，則稱『年度』係為會計年度或其他行政上之措施而特定之年限。
- 六、本刊各表所列度量衡單位，一律採用公制，以資劃一，方便比較，其有特殊情形者，均分別予以註明。
- 七、本刊所用符號代表意義如下：
『-』符號者表示無數字。
『...』符號者表示數字不詳。
- 八、本刊承蒙本所各主管業務單位及所在機關、學校提供有關資料，始克編成，謹此致謝，惟統計數字誤漏在所難免，敬請不吝指正。

宜蘭縣南澳鄉行政區域分佈圖



宜蘭縣南澳鄉公所統計要覽

目 錄

<u>表次</u>	<u>表 名</u>	<u>頁次</u>
	壹、土 地	1~2
1-1	土地面積 (Area of Land)	3
1-2	實施三七五減租成果 (The Achievement of Implementing The Policy "The Farm Rental Reduction to 37.5%")	4~5
1-3	土地徵收面積 (Area For Land Expropriation)	6~9
	貳、人 口	11~12
2-1	現住戶數、人口密度及性比例 (Number of Households、Population Density & Sex Ratio)	14~15
2-2	戶籍動態 (Immigrants and Emigrants of Household Registe)	16~19
2-3	現住人口之年齡分配 (Population by Age)	20~23
2-4	滿十五歲以上現住人口之教育程度 (Educational Attainment of Popolation Aged 15 and Ove)	24~25
2-5	現住人口之婚姻狀況 (The Marital Status of the Population)	26~27
2-6	現住原住民戶口數 (Number of Households of The Aborigines)	28~29
2-7	現住原住民年齡分配 (The Aborigines by Age)	30~31
	參、行政組織	33~35
3-1	員工總人數 (Total Personnel Numbers)	36~37

宜蘭縣南澳鄉公所統計要覽

目 錄

<u>表次</u>	<u>表 名</u>	<u>頁次</u>
3-2	公務人員職等別 (The Number of Government Employees—by Official Class)	38
3-3	公務人員學歷 (Actual Number of Government Employees—by Educational Background)	40~41
3-4	公務人員按性別及年齡分 (Actual Number of Government Employees-- by Sex and Age)	42~43
3-5	自由地區增額立法委員區域選舉概況 (Election Results of Augmented Legislators Elections in Taiwan-Fuchien Area)	44~45
3-6	縣長選舉概況 (Election Results of County Magistrate Election)	46~47
3-7	縣議員選舉概況 (Election Results of County Councilors Election)	48~49
3-8	鄉鎮市民代表選舉概況 (Election Results of Township Assembly)	50~51
3-9	鄉鎮市長選舉概況 (Election Results of Township of Chief)	52~53
	肆、農業及畜牧	55
4-1	耕地面積 (Cultivated Land Area)	56~57
4-1	農耕土地面積 (Cultivated Land Area)	58~59
4-2	農戶人口數 (Farm Families and Farm Household Population)	60~61

宜蘭縣南澳鄉公所統計要覽

目 錄

表次	表 名	頁 次
4-3	稻米收穫面積及生產量 (Harvested Area of Paddy Field and Rice Production)	62~63
4-4	農產品收穫面積及生產量 (Harvested Area and Production of Crop Products)	64~71
4-5	漁戶數及漁戶人口數 (Fishermen Household and Population)	72~73
4-6	現有牲畜數 (Number on Livestock at the Year End)	74~75
4-7	家畜屠宰頭數 (Number on Livestock at the Year End)	76~77
4-8	現有家禽數量 (Number on Farms at the Year End)	78~79
	伍、工商業及鄉建設	81
5-1	工廠登記現有家數 (Number of Factories Existing Registered)	82~83
5-2	實施都市計畫區面積、人口與容積率地區面積 (Area, Population and Area of Practicing Holding Space Rate Within Urban Planning)	84~85
5-3	都市計畫區域內道路及公園綠地 (The Road & Park of Urban Planned Districts)	86~87
5-4	都市計畫公共設施用地面積 (Area of Public Facility Land of Urban Planning)	88~91
5-5	自來水供水普及率 (Water Supply Rate of Polpulation Served)	92

宜蘭縣南澳鄉公所統計要覽

目 錄

<u>表次</u>	<u>表 名</u>	<u>頁 次</u>
	陸、財 政	93
6-1	歲入預決算—按來源別分 (Budget and Settled Account of Revenues by Respires)	94~95
6-2	歲出預決算—按政事別分 (Budget and Settled Account of Expenditures by Administrative Affairs)	96~99
	柒、教 育	101
7-1	所轄國民小學概況 (The Condition of Elementary School)	102~105
7-2	國民中學概況 (The Condition of Junior High School)	106~107
	捌、環 境 衛 生	109
8-1	公私立醫療機構及其他醫事機構開執業場所醫事人員執業人數 (Number of Registered Medical Personnel in Public and Private Hospitals, Clinics, and Other Medical Care Institutions)	110~111
8-2	公私立醫療機構數及病床數 (Number of in Public and Private Hospitals, Clinics, and Beds)	112~113
8-3	預防接種工作 (Protective Inoculation)	114~115
8-4	藥商家數 (Number of Pharmaceutical Firms)	116~117
8-5	垃圾清運處理概況 (Collection And Disposal Of Night Solid)	118~119

宜蘭縣南澳鄉公所統計要覽

目 錄

<u>表次</u>	<u>表 名</u>	<u>頁次</u>
	玖、社會福利	121
9-1	推行社區發展工作成果 (Result of Development for Promotion Community of Hsiens and Municipalities)	122~123
9-2	身心障礙人口數 (Number of the Handicapped)	124~125
9-3	辦理調解業務概況 (Cases Negotiated)	126~129

此 頁 空 白

壹、土地

提要分析

壹、土地

一、境界與地勢：

本鄉位於台灣東北部，為宜蘭縣最南的鄉鎮，地處東經121度、北緯24度間。東以省道台九線與蘇澳鎮的東澳里、南強里、朝陽里為界，面臨太平洋；南以和平溪（大濁水溪）與花蓮縣秀林鄉為界；北與蘇澳鎮、冬山鄉相鄰；西臨南湖大山，與大同鄉交界。

「南澳」因位在蘇澳的南邊，長久以來，大家就這麼習慣的稱呼它。它是由東澳溪、大南澳溪、和平溪（大濁水溪）及大元山（海拔1,489公尺）、十六分山（海拔1,817公尺）、三星山（海拔2,551公尺）、南湖北山（海拔3,535公尺）、南湖大山（海拔3,740公尺）等溪流與高山的組合。

因此，從住民的領域與地形來劃分，東澳溪、大南澳溪、和平溪（大濁水溪）等河川中上游山地，為我們南澳群泰雅族人的原居地；東澳溪、大南澳溪、和平溪（大濁水溪）等河川下游及出海口處所沖積而成的三角洲平原，則為我泰雅族人的移住地，與漢人、噶瑪蘭、平埔族人分別建立聚落的所在。

進入南澳的漢人、噶瑪蘭人、平埔族人、日本人、洋人，有的從海路而來；也有動員大量人力物力，開山築路，篳路藍縷，以啟山林。開通道路，代表著更多的族群，對南澳的憧憬；政治勢力的介入，意涵著我泰雅族人除了必須順服大自然的偉大力量，更必須在悠遊自然天地與延續未來發展間做一抉擇。直到蘇花公路、北迴鐵路通車，「南澳」真的蛻變了；但它依然是為宜蘭縣內面積最大（740.652平方公里），人口密度最小（平均每平方公里8人），自然資源最豐富，最有開發潛力的鄉鎮。

二、土地面積及利用：

本鄉土地面積為740.6520平方公里，約占全宜蘭縣總面積2,143.6251平方公里之34.55%。

三、實施三七五減租成果：

本鄉106年底未發生實施三七五減租之業務。

四、土地徵收面積：

本鄉106年度地價補償費用為3,637,110元。

此 頁 空 白

1-1、土地面積 Area of Land

面積單位：平方公里

Area:km²

年底別 End of Year	土地總面積 Area of Land
91年底 End of 2002	740.652
92年底 End of 2003	740.652
93年底 End of 2004	740.652
94年底 End of 2005	740.652
95年底 End of 2006	740.652
96年底 End of 2007	740.652
97年底 End of 2008	740.652
98年底 End of 2009	740.652
99年底 End of 2010	740.652
100年底 End of 2011	740.652
101年底 End of 2012	740.652
102年底 End of 2013	740.652
103年底 End of 2014	740.652
104年底 End of 2015	740.652
105年底 End of 2016	740.652
106年底 End of 2017	740.652

資料來源：根據本鄉鄉誌資料

1-2、實施三七五減租成果

單位：公頃

年底別 End of Yea	佃農戶數 (戶) Tenant Farmer (Household)	土地筆數 (筆) Land (Plot)	租約件數 (件) Leasing Contract (Case)
91年底 End of 2002	-	-	-
92年底 End of 2003	-	-	-
93年底 End of 2004	-	-	-
94年底 End of 2005	-	-	-
95年底 End of 2006	-	-	-
96年底 End of 2007	-	-	-
97年底 End of 2008	-	-	-
98年底 End of 2009	-	-	-
99年底 End of 2010	-	-	-
100年底 End of 2011	-	-	-
101年底 End of 2012	-	-	-
102年底 End of 2013	-	-	-
103年底 End of 2014	-	-	-
104年底 End of 2015	-	-	-
105年底 End of 2016	-	-	-
106年底 End of 2017	-	-	-

資料來源：宜蘭縣統計年報

1-3、土地徵收面積

單位：公頃

年別 Year	總計 Grand Total	以用途分		
		國防 National Defense Construction	交通 Transportation & Communication Utilities	公用 Public Utilities
民國91年2002	0.1194	-	0.1194	-
民國92年2003	-	-	-	-
民國93年2004	0.2059	-	0.0146	-
民國94年2005	0.0868	-	-	-
民國95年2006	-	-	-	-
民國96年2007	-	-	-	-
民國97年2008	-	-	-	-
民國98年2009	-	-	-	-
民國99年2010	-	-	-	-
民國100年2011	-	-	-	-
民國101年2012	-	-	-	-
民國102年2013	-	-	-	-
民國103年2014	-	-	-	-
民國104年2015	-	-	-	-
民國105年2016	0.4840	-	0.4840	-
民國106年2017	0.3637	-	0.3637	-

資料來源：宜蘭縣統計年報

1-3、土地徵收面積(續完)

年別	以 核 准 機 關 分 By Authorities					
	合 計 Total		省 政 府 Provincial Government		內 政 部 Ministry of The Interior	
	筆數 Plots	面積 Area	筆數 Plots	面積 Area	筆數 Plots	面積 Area
民國91年2002	-	-	-	-	-	-
民國92年2003	-	-	-	-	-	-
民國93年2004	-	-	-	-	-	-
民國94年2005	-	-	-	-	-	-
民國95年2006	-	-	-	-	-	-
民國96年2007	-	-	-	-	-	-
民國97年2008	-	-	-	-	-	-
民國98年2009	-	-	-	-	-	-
民國99年2010	-	-	-	-	-	-
民國100年2011	-	-	-	-	-	-
民國101年2012	-	-	-	-	-	-
民國102年2013	-	-	-	-	-	-
民國103年2014	-	-	-	-	-	-
民國104年2015	-	-	-	-	-	-
民國105年2016	-	-	-	-	-	-
民國106年2017	-	-	-	-	-	-

資料來源：宜蘭縣統計年報

1 - 3 、 Area For Land Expropriation(Cont. End)

補 償 費 用 (元)			
合 計 Total	地價補償 Land	改良物補償 Other Properties	其他 Others
483,570	483,570	-	-
-	-	-	-
1,450,079	1,450,079	-	-
143,219	143,219	-	-
-	-	-	-
-	-	-	-
-	-	-	-
-	-	-	-
-	-	-	-
-	-	-	-
-	-	-	-
-	-	-	-
-	-	-	-
242,324	220,484	21,840	-
3,637,110	3,637,110	-	-

Source : The Statistical Abstract Of Yilan County

此 頁 空 白

貳、人口

提要分析

貳、人口

戶口統計資料為提供政府釐訂各項措施最基本資料，如研究人口的特性，推論未來人口之消長趨勢，人口各種質量組合，提供生命表之編製以及學術性研究等，皆為政府擬定政治、社會、教育、經濟建設及人力資源運用之重要依歸。

一、人口分佈與密度：

本鄉根據106年底戶籍登記資料顯示，現住人口5,900人，較上年底5,938人，減少38人。全鄉共分7村、51鄰、1,952戶，其中以南澳村人口最多，金岳村人口最少。

二、人口動態：

本鄉106年人口減少數為38人，占總人口數0.6%，係全年遷入人數為276人，全年遷出人數為327人，計人口社會動態減少51人；及全年出生82人，全年死亡69人，計人口自然動態增加13人所致；而全年結婚對數有40對，離婚對數為19對。

三、人口組成：

(一) 性別：

民國106年底，本鄉人口共有5,900人，其中男性3,084人占52.27%，女性2,816人占47.73%，男性較女性多出268人，性別比例為109.52。

(二) 年齡結構：

民國106年底，本鄉年齡結構分配，0-14歲1,168人占19.80%，15-64歲4,214人占71.42%，65歲以上518人占8.78%。

(三) 教育程度：

民國106年底，本鄉滿15歲以上人口計4,732人，其中識字者4,726人占99.87%，不識字者6人占0.13%，識字者中大專以上程度1,094人占識字人口23.15%，高中職者程度1,844人占識字人口39.02%，國中(職)程度1,070人，占識字人口22.64%，國小程度716人，占識字人口15.15%，自修部分2人，占識字人口0.04%。

(四) 婚姻狀況：

民國106年底，本鄉總人口5,900人，其中未婚者2,627人占44.52%，有配偶者2,380人占40.34%，離婚者535人占9.07%，喪偶者358人占6.07%。

四、原住民人口概況：

民國106年底本鄉原住民人口數為5,267人，占總人口數89.27%，其中男性2,726人占51.76%，女性2541人占48.24%，性別比例為107.28。其中平地原住民131人，山地原住民5,136人。

此 頁 空 白

2-1、現住戶數、人口密度及性比例

年底別 End of Year	面積 (平方公里) Area(km2)	村里數	鄰數	現住戶
		Num. of Village	Num. of Neighborhood	戶數(戶) Number of Households (Households)
91年底 End of 2002	740.6520	7	51	1,649
92年底 End of 2003	740.6520	7	51	1,649
93年底 End of 2004	740.6520	7	51	1,661
94年底 End of 2005	740.6520	7	51	1,668
95年底 End of 2006	740.6520	7	51	1,683
96年底 End of 2007	740.6520	7	51	1,722
97年底 End of 2008	740.6520	7	51	1,728
98年底 End of 2009	740.6520	7	51	1,778
99年底 End of 2010	740.6520	7	51	1,807
100年底 End of 2011	740.6520	7	51	1,836
101年底 End of 2012	740.6520	7	51	1,864
102年底 End of 2013	740.6520	7	51	1,867
103年底 End of 2014	740.6520	7	51	1,902
104年底 End of 2015	740.6520	7	51	1,915
105年底 End of 2016	740.6520	7	51	1,928
106年底 End of 2017	740.6520	7	51	1,952

資料來源：宜蘭縣統計年報

2 - 1 、Number of Households 、Population Density & Sex Ratio

口 Households			戶 量 (人/戶)	人口密度 (人/平方公 里)	性 比 例 (男/女)*100
人 口 數(人) Population (Person)			Number of Households (Person/Househol ds)	Population Density (per/ km ²)	Sex Ratio (Male/Female*100)
合 計 Total	男 Male	女 Female			
5,907	3,153	2,754	3.58	8	114.49
5,916	3,153	2,763	3.59	8	114.12
5,878	3,123	2,755	3.54	8	113.36
5,921	3,129	2,792	3.55	8	112.07
5,916	3,134	2,782	3.52	8	112.65
5,845	3,117	2,728	3.39	8	114.26
5,842	3,098	2,744	3.38	8	112.90
6,067	3,210	2,857	3.41	8	112.36
6,014	3,191	2,823	3.33	8	113.04
5,924	3,149	2,775	3.23	8	113.48
5,886	3,129	2,757	3.16	8	113.49
5,912	3,130	2,782	3.17	8	112.51
6,147	3,229	2,918	3.23	8	110.66
6,051	3,171	2,880	3.16	8	110.10
5,938	3,113	2,825	3.08	8	110.19
5,900	3,084	2,816	3.02	8	109.52

Source : The Statistical Abstract Of Yilan County

2 - 2 、 戶 籍 動 態

單位：人

年別 Year	遷 入 人 數 No. of Immigrants									
	合 計 Total	自 外 國 From Foreign Countries	自 他 省 (市) From Other Provinces (Cities)				自 本 省 他 縣 (市) Other C. & City of Prov.	自 本 縣 他 鄉 (鎮 市) Other T. , City & Dist.	初 戶 設 籍 First Reg.	其 他 Others
			台 北 市 Taipei City	高 雄 市 Kaohsiung City	金 馬 地 區 Kinmen-Matzu Area	其 他 省 (市) Others				
91年2002	477	2	25	6	1	-	191	187	64	1
92年2003	360	1	40	14	4	-	161	140	-	-
93年2004	288	6	18	6	1	-	148	109	-	-
94年2005	417	3	13	6	1	-	192	200	1	1
95年2006	437	5	24	10	-	-	175	222	1	-
96年2007	283	5	22	7	1	-	148	98	2	-
97年2008	297	8	15	8	1	-	157	108	-	-
98年2009	506	4	33	8	1	-	244	215	1	-
99年2010	332	2	3	5	1	-	155	164	2	-
100年2011	253	2	13	8	1	39	72	116	2	-
101年2012	282	9	14	11	-	32	89	123	4	-
102年2013	338	5	7	9	-	38	106	172	1	-
103年2014	483	9	22	12	1	87	132	213	7	-
104年2015	199	5	7	4	-	18	64	71	3	-
105年2016	216	4	15	8	-	-	40	108	-	-
106年2017	276	2	17	7	-	70	52	127	1	-

資料來源：宜蘭縣統計年報

2 - 2 、Immigrants and Emigrants of Household Register

Unit : Person

遷 出 人 數											同一鄉(鎮、市)內之 地址變更人數Change Residence		
合 計 Total	往 外 國 Foreign Country	往他省市To Other Provinces (Cities)				往本省 他縣 (市) Other C. & City of Prov.	往 本 縣 他 鄉 (鎮 市) Other T. , City & Dist.	註 銷 戶 籍 Canceled Reg.	其 他 Others			遷 入	遷 出
		台 北 市 Taipei City	高 雄 市 Kaohsiung City	金 馬 地 區 Kinmen- Matzu Area	其 他 省 (市) Others							Immigrants	Emigrants
422	3	44	7	-	-	227	192	-	-		158	158	
393	3	22	7	-	-	189	172	-	-		61	61	
383	8	26	5	3	-	191	150	-	-		62	62	
399	3	14	3	1	-	193	185	-	-		96	96	
473	4	23	13	1	-	224	208	-	-		118	118	
397	7	22	11	2	-	185	170	-	-		88	88	
340	9	20	8	-	-	183	120	-	-		92	92	
335	7	16	4	1	-	163	144	-	-		88	88	
422	3	25	4	2	-	187	201	-	-		122	122	
355	5	11	9	-	53	118	159	-	-		78	78	
369	7	13	6	4	52	93	192	2	-		67	67	
325	8	24	7	2	28	97	159	2	-		67	67	
303	6	16	5	2	48	83	143	-	-		127	127	
357	5	13	10	-	34	74	169	-	-		200	200	
368	11	16	15	-	-	62	178	-	-		175	175	
327	3	21	3	-	64	71	165	-	-		182	182	

Source : The Statistical Abstract Of Yilan County

2 - 2 、 戶 籍 動 態 (續完)

單位：人

年別 Year	出生人數			粗出生率 (0/00) Crude Birth Rate
	合計 Total	男 Male	女 Female	
91年2002	107	61	46	18.08
92年2003	95	45	50	16.07
93年2004	123	64	59	20.86
94年2005	97	50	47	16.44
95年2006	93	45	48	15.71
96年2007	92	55	37	15.64
97年2008	100	45	55	17.11
98年2009	112	64	48	18.81
99年2010	93	48	45	15.40
100年2011	97	55	42	16.25
101年2012	104	44	60	17.61
102年2013	94	47	47	15.93
103年2014	97	55	42	16.09
104年2015	117	54	63	19.18
105年2016	89	47	42	14.85
106年2017	82	36	46	13.85

資料來源：宜蘭縣統計年報

2 - 2 、Immigrants and Emigrants of Household Register (Cont.End)

Unit : Person

死 亡 人 數			粗死亡率 (0/00) Crude Death Rate	結 婚		離 婚	
合 計	男	女		對 數 (對) Couple (Couple)	粗結婚率 (0/00) Crude Marriage Rate	對 數 (對) Couple (Couple)	率 (0/00) Crude Divorce Rate
Total	Male	Female					
59	34	25	9.97	51	8.62	29	4.41
53	32	21	8.97	63	10.66	19	4.06
66	41	25	11.19	61	10.34	25	3.73
72	48	24	12.20	46	4.07	28	4.75
62	27	35	10.47	53	8.95	23	3.89
49	29	20	8.33	54	9.18	18	3.06
60	37	23	10.27	58	9.93	18	3.08
58	38	20	9.74	59	9.91	29	4.87
56	35	21	9.27	53	8.77	26	4.30
85	57	28	14.24	51	8.54	28	4.69
55	37	18	9.31	52	8.81	20	3.39
81	43	38	13.73	52	8.82	21	3.56
42	26	16	6.97	61	10.12	13	2.16
55	35	20	9.00	57	9.35	21	3.44
50	27	23	8.34	53	8.84	20	3.34
69	43	26	11.66	40	6.76	19	3.21

Source : The Statistical Abstract Of Yilan County

2 - 3 、 現 住 人 口 之 年 齡 分 配

單位：人

年 底 別 End of Year	性 別 By Sex	全年齡	0~4	5~9	10~14	15~19	20~24	25~29	30~34	35~39	40~44
		All	歲	歲	歲	歲	歲	歲	歲	歲	歲
		Years	0~4 Years	5~9 Years	10~14 Years	15~19 Years	20~24 Years	25~29 Years	30~34 Years	35~39 Years	40~44 Years
91年底 End of 2002	男M	3,153	279	232	227	294	324	245	228	278	252
	女F	2,754	249	245	176	274	262	209	179	205	217
	計T	5,916	516	477	415	535	617	452	410	458	485
92年底 End of 2003	男M	3,153	261	240	222	276	336	255	234	263	266
	女F	2,763	255	237	193	259	281	197	176	195	219
	計T	5,878	495	471	442	496	625	442	399	430	495
93年底 End of 2004	男M	3,123	243	234	238	257	339	254	220	250	273
	女F	2,755	252	237	204	239	286	188	179	180	222
	計T	5,921	486	473	441	467	617	482	408	406	481
94年底 End of 2005	男M	3,129	249	236	227	240	331	281	214	241	266
	女F	2,792	237	237	214	227	286	201	194	165	215
	計T	5,916	475	450	452	460	589	528	405	380	476
95年底 End of 2006	男M	3,134	246	225	231	236	310	301	215	226	267
	女F	2,782	229	225	221	224	279	227	190	154	209
	計T	5,845	474	421	449	438	558	544	379	375	453
96年底 End of 2007	男M	3,117	248	215	212	241	291	309	215	219	263
	女F	2,728	226	206	237	197	267	235	164	156	190
	計T	5,842	479	398	432	443	526	582	377	383	420
97年底 End of 2008	男M	3,098	248	197	212	232	268	318	228	218	239
	女F	2,744	231	201	220	211	258	264	149	165	181
	計T	6,067	495	422	434	482	499	590	422	396	412
98年底 End of 2009	男M	3,210	255	207	217	252	256	327	251	215	235
	女F	2,857	240	215	217	230	243	263	171	181	177
	計T	6,014	476	423	431	485	480	572	420	391	394
99年底 End of 2010	男M	3,191	239	219	218	243	243	317	257	209	232
	女F	2,823	237	204	213	242	237	255	163	182	162
	計T	5,924	463	394	403	499	455	541	442	391	370
100年底 End of 2011	男M	3,149	246	205	196	254	234	301	264	212	213
	女F	2,775	217	189	207	245	221	240	178	179	157
	計T	5,886	499	381	376	486	456	513	470	367	364
101年底 End of 2012	男M	3,129	256	205	188	236	243	278	277	216	201
	女F	2,757	243	176	188	250	213	235	193	151	163
	計T	5,912	499	405	362	463	464	489	505	368	369
102年底 End of 2013	男M	3,130	261	218	173	224	246	264	283	221	203
	女F	2,782	238	187	189	239	218	225	222	147	166
	計T	6,147	500	420	377	452	508	492	533	402	382
103年底 End of 2014	男M	3,229	264	220	190	217	260	263	292	238	202
	女F	2,918	236	200	187	235	248	229	241	164	180
	計T	6,051	512	390	370	433	495	468	513	388	382
104年底 End of 2015	男M	3,171	258	204	188	213	244	250	285	236	196
	女F	2,880	254	186	182	220	251	218	228	152	186
	計T	3,229	479	383	352	417	493	449	493	399	377
105年底 End of 2016	男M	3,113	236	200	186	202	242	236	274	245	198
	女F	2,825	243	183	166	215	251	213	219	154	179
	計T	5,900	445	376	347	403	493	450	472	416	364
106年底 End of 2017	男M	3,084	213	184	188	197	237	237	262	259	201
	女F	2,816	232	192	159	206	256	213	210	157	163

資料來源：宜蘭縣統計年報

2 - 3、Population by Age

Unit : Person

45~49	50~54	55~59	60~64	65~69	70~74	75~79	80~84	85~89	90~94	95~99	100歲
歲	歲	歲	歲	歲	歲	歲	歲	歲	歲	歲	以上
45~49	50~54	55~59	60~64	65~69	70~74	75~79	80~84	85~89	90~94	95~99	100 Years of Ageand Over
Years	Years	Years	Years	Years	Years	Years	Years	Years	Years	Years	
237	147	82	88	77	76	58	24	4	1	-	-
182	111	71	95	96	93	38	32	14	5	-	1
423	263	163	187	167	162	105	54	16	9	1	1
235	147	94	85	78	70	57	28	4	2	-	-
188	116	69	102	89	92	48	26	12	7	1	1
444	274	182	172	156	170	107	50	17	10	1	-
250	144	104	82	73	68	61	23	7	3	-	-
194	130	78	90	83	102	46	27	10	7	1	-
477	302	207	145	165	174	108	51	21	6	4	-
250	159	118	69	80	72	55	28	9	3	1	-
227	143	89	76	85	102	53	23	12	3	3	-
462	354	217	138	169	152	129	50	20	7	3	-
245	193	119	66	85	66	60	27	12	3	1	-
217	161	98	72	84	86	69	23	8	4	2	-
459	386	233	142	167	142	134	59	22	7	3	-
235	210	134	75	78	64	57	34	14	2	1	-
224	176	99	67	89	78	77	25	8	5	2	-
475	401	245	145	168	136	134	69	20	5	4	-
260	218	133	87	75	59	55	36	11	3	1	-
215	183	112	58	93	77	79	33	9	2	3	-
503	432	278	161	162	138	137	69	26	5	4	-
277	239	141	92	78	61	53	39	12	2	1	-
226	193	137	69	84	77	84	30	14	3	3	-
474	469	296	187	133	141	131	72	26	10	3	-
263	253	155	108	62	70	47	36	15	4	1	-
211	216	141	79	71	71	84	36	11	6	2	-
466	456	339	198	127	144	117	79	29	9	2	-
255	247	181	105	64	73	43	34	16	5	1	-
211	209	158	93	63	71	74	45	13	4	1	-
433	452	371	213	128	141	109	87	28	10	2	-
240	238	201	120	65	66	43	34	17	4	1	-
193	214	170	93	63	75	66	53	11	6	1	-
414	473	383	222	125	142	107	82	30	9	1	-
223	261	203	116	70	67	42	32	18	4	1	-
191	212	180	106	55	75	65	50	12	5	-	-
413	488	417	262	135	128	109	86	34	7	1	1
220	269	225	132	72	63	46	33	19	3	-	1
193	219	192	130	63	65	63	53	15	4	1	-
400	466	447	281	161	112	104	84	35	8	1	1
225	250	238	147	82	54	47	28	19	5	1	1
175	216	209	134	79	58	57	56	16	3	-	-
365	460	446	317	170	107	98	77	44	9	2	1
206	244	235	175	84	53	43	27	19	5	2	1
159	216	211	142	86	54	55	50	25	4	-	-
368	436	447	365	181	107	99	71	49	9	2	-
197	236	226	199	97	53	40	30	20	7	1	-
171	200	221	166	84	54	59	41	29	2	1	-

Source : The Statistical Abstract Of Yilan County

2 - 3、現住人口之年齡分配〈續完〉

單位：人、百分比

年 底 別 End of Year	年 齡 分 配 Age Distribution		
	0-14歲 0-14Years	15-64歲 15-64Years	65歲以上 Years of Age and Over
93年底 End of 2004	1,408	3,959	511
94年底 End of 2005	1,400	3,992	529
95年底 End of 2006	1,377	4,009	530
96年底 End of 2007	1,344	3,967	534
97年底 End of 2008	1,309	3,997	536
98年底 End of 2009	1,351	4,175	541
99年底 End of 2010	1,330	4,168	516
100年底 End of 2011	1,260	4,157	507
101年底 End of 2012	1,256	4,125	505
102年底 End of 2013	1,266	4,150	496
103年底 End of 2014	1,297	4,349	501
104年底 End of 2015	1,272	4,273	506
105年底 End of 2016	1,214	4,216	508
106年底 End of 2017	1,168	4,214	518

資料來源：宜蘭縣統計年報

2 - 3、Population by Age(Cont. End)

Unit : Person、%

扶老比 Elderly Dependency Ratio	扶幼比 Child Dependency Ratio	扶養比 Dependency Ratio
12.91	35.56	48.47
13.25	35.07	48.32
13.22	34.35	47.57
13.46	33.88	47.34
13.41	32.75	46.16
12.96	32.36	45.32
12.38	31.91	44.29
12.20	30.31	42.51
12.24	30.45	42.69
11.95	30.51	42.46
11.52	29.82	41.34
11.84	29.77	41.61
12.05	28.80	40.84
12.29	27.72	40.01

Source : The Statistical Abstract Of Yilan County

2 - 4、滿十五歲以上現住人口之教育程度

單位：人

年 底 別 End of Year	性 別 Sex	總 計 Grand Total	識										
			合 計 Total	博 士 Graduate School		研 究 所 Graduate School		大 學 (含獨立 學院) University (College)		專 科 Junior			
				二、三年制 2, 3 Years		五年制 5Years						後二年 Final 2 Years	
				畢業 Graduated	肄業 Study in school	畢業 Graduated	肄業 Study in school	畢業 Graduated	肄業 Study in school	畢業 Graduated	肄業 Study in school	畢業 Graduated	肄業 Study in school
93底 End of 2004	計T	4,470	4,445	-	-	6	2	104	113	93	49	109	29
	男M	2,408	2,404	-	-	6	2	59	63	57	33	63	16
	女F	2,062	2,041	-	-	-	-	45	50	36	16	46	13
94底 End of 2005	計T	4,521	4,501	-	-	8	8	133	123	102	54	104	28
	男M	2,417	2,414	-	-	8	6	68	66	59	36	63	15
	女F	2,104	2,087	-	-	-	2	65	57	43	18	41	13
95底 End of 2006	計T	4,539	4,522	-	-	9	10	151	129	112	67	104	27
	男M	2,432	2,429	-	-	8	7	75	64	66	43	58	13
	女F	2,107	2,093	-	-	1	3	76	65	46	24	46	14
96底 End of 2007	計T	4,502	4,486	-	-	12	10	169	133	107	70	106	21
	男M	2,442	2,440	-	-	10	5	88	73	62	45	56	10
	女F	2,060	2,046	-	-	2	5	81	60	45	25	50	11
97底 End of 2008	計T	4,533	4,520	-	-	10	15	187	138	112	71	108	23
	男M	2,441	2,439	-	-	8	8	95	75	60	46	56	11
	女F	2,092	2,081	-	-	2	7	92	63	52	25	52	12
98底 End of 2009	計T	4,716	4,704	-	-	11	16	213	159	132	75	112	21
	男M	2,531	2,530	-	-	9	9	110	89	74	47	58	9
	女F	2,185	2,174	-	-	2	7	103	70	58	28	54	12
99底 End of 2010	計T	4,684	4,672	-	-	10	14	227	157	128	71	109	19
	男M	2,515	2,514	-	-	7	10	116	90	75	39	53	9
	女F	2,169	2,158	-	-	3	4	111	67	53	32	56	10
100底 End of 2011	計T	4,664	4,654	-	-	11	17	227	182	120	78	115	16
	男M	2,502	2,501	-	-	7	13	116	104	73	44	54	9
	女F	2,162	2,153	-	-	4	4	111	78	47	34	61	7
101底 End of 2012	計T	4,630	4,622	-	-	15	18	253	183	117	96	108	14
	男M	2,480	2,479	-	-	11	13	133	99	68	51	50	9
	女F	2,150	2,143	-	-	4	5	120	84	49	45	58	5
102底 End of 2013	計T	4,646	4,639	-	-	16	23	266	201	111	95	114	13
	男M	2,478	2,477	-	-	11	14	144	102	63	50	54	8
	女F	2,168	2,162	-	-	5	9	122	99	48	45	60	5
103底 End of 2014	計T	4,850	4,843	-	-	24	23	309	226	129	96	127	13
	男M	2,555	2,554	-	-	14	13	166	118	67	53	57	7
	女F	2,295	2,289	-	-	10	10	143	108	62	43	70	6
104底 End of 2015	計T	4,779	4,773	1	-	21	24	309	230	125	95	122	13
	男M	2,521	2,520	1	-	14	13	168	116	66	51	55	7
	女F	2,258	2,253	-	-	7	11	141	114	59	44	67	6
105底 End of 2016	計T	4,850	4,843	1	-	23	30	313	245	121	93	115	13
	男M	2,555	2,554	1	-	14	20	162	122	63	51	50	7
	女F	2,295	2,289	-	-	9	10	151	123	58	42	65	6
106底 End of 2017	計T	4 732	4 726	1	-	20	36	327	264	139	79	120	11
	男M	2 499	2 498	1	-	11	20	162	140	76	47	52	6
	女F	2 233	2 228	-	-	9	16	165	124	63	32	68	5

料來源：宜蘭縣統計年報

2-4、Educational Attainment of Population Aged 15 and Over

Unit : Person

字 者 Illiterate												不識字者 Illiterate
College 高 中		高 職		國 (初) 中		初 職		小 學		自 修		
Senior High School		Senior Vocational School		Junior High School		Junior Vocational School		Elementary School				
前三年 First 3 Years	畢業	肄業	畢業	肄業	畢業	肄業	畢業	肄業	畢業	肄業	Self-taught	
肄業 Study in school	Graduate d	Study in school	Graduate d	Study in school	Graduate d	Study in school	Graduate d	Study in school	Graduate d	Study in school		
43	293	232	705	251	987	212	3	1	1,120	85	8	25
8	180	141	447	126	523	123	2	1	508	44	2	4
35	113	91	258	125	464	89	1	-	612	41	6	21
51	317	235	733	240	968	227	2	1	1,085	73	9	20
7	193	142	450	131	511	134	1	1	484	36	3	3
44	124	93	283	109	457	93	1	-	601	37	6	17
54	337	259	722	227	972	208	2	1	1,050	73	8	17
8	207	150	449	128	521	119	1	1	471	38	2	3
46	130	109	273	99	451	89	1	-	579	35	6	14
52	344	261	710	230	970	194	2	1	1,012	74	8	16
8	210	158	445	128	524	119	1	1	457	38	2	2
44	134	103	265	102	446	75	1	-	555	36	6	14
66	351	277	702	235	968	200	2	1	979	67	8	13
10	222	167	443	133	519	108	1	1	439	35	2	2
56	129	110	259	102	449	92	1	-	540	32	6	11
85	388	297	718	257	979	206	2	1	958	66	8	12
13	245	167	448	145	527	119	1	1	421	36	2	1
72	143	130	270	112	452	87	1	-	537	30	6	11
80	415	310	708	270	955	205	2	1	926	58	7	12
13	267	171	444	145	518	117	1	1	407	29	2	1
67	148	139	264	125	437	88	1	-	519	29	5	11
89	417	313	689	280	949	201	2	1	885	58	4	10
15	270	168	432	147	518	119	1	1	382	28	0	1
74	147	145	257	133	431	82	1	-	503	30	4	9
83	432	311	673	282	941	184	2	1	848	57	4	8
14	282	167	423	144	517	108	1	1	361	27	0	1
69	150	144	250	138	424	76	1	-	487	30	4	7
80	456	320	695	281	935	179	2	1	796	51	4	7
12	295	175	423	148	514	103	1	1	334	25	0	1
68	161	145	272	133	421	76	1	-	462	26	4	6
86	478	345	737	300	930	187	1	1	777	51	3	7
13	300	192	441	153	500	104	1	1	328	26	-	1
73	178	153	296	147	430	83	-	-	449	25	3	6
91	493	327	711	300	914	192	2	1	749	50	3	6
11	312	188	429	159	482	108	1	1	313	25	-	1
80	181	139	282	141	432	84	1	-	436	25	3	6
92	497	329	704	291	908	181	2	1	707	49	3	6
12	314	189	429	155	474	103	1	1	297	25	-	1
80	183	140	275	136	434	78	1	-	410	24	3	5
97	502	337	709	296	893	174	2	1	667	49	2	6
14	322	185	434	155	465	101	1	1	280	25	-	1
83	180	152	275	141	428	73	1	-	387	24	2	5

Source : The Statistical Abstract Of Yilan County

2-5、現住人口之婚姻狀況

單位：人

年 底 別 End of Year	總 計 Grand Total			未 婚 Single		
	計 Total	男 Male	女 Female	計 total	男 Male	女 Female
90年底 End of 2001	5,927	3,156	2,771	2,852	1,665	1,187
91年底 End of 2002	5,907	3,153	2,754	2,858	1,675	1,183
92年底 End of 2003	5,916	3,153	2,763	2,863	1,661	1,202
93年底 End of 2004	5,878	3,123	2,755	2,815	1,621	1,194
94年底 End of 2005	5,921	3,129	2,792	2,826	1,626	1,200
95年底 End of 2006	5,916	3,134	2,782	2,817	1,615	1,202
96年底 End of 2007	5,845	3,117	2,728	2,763	1,595	1,168
97年底 End of 2008	5,842	3,098	2,744	2,755	1,570	1,185
98年底 End of 2009	6,067	3,210	2,857	2,621	1,519	1,102
99年底 End of 2010	6,014	3,191	2,823	2,808	1,598	1,210
100年底 End of 2011	5,924	3,149	2,775	2,746	1,584	1,162
101年底 End of 2012	5,886	3,129	2,757	2,715	1,560	1,155
102年底 End of 2013	5,912	3,130	2,782	2,711	1,552	1,159
103年底 End of 2014	6,147	3,229	2,918	2,797	1,588	1,209
104年底 End of 2015	6,051	3,171	2,880	2,728	1,542	1,186
105年底 End of 2016	5,938	3,113	2,825	2,668	1,499	1,169
106年底 End of 2017	5,900	3,084	2,816	2,627	1,461	1,166

資料來源：宜蘭縣統計年報

2 -5 、 The Marital Status of the Population

Unit : Person

有 偶 Married			離 婚 Divorced			喪 偶 Widowed		
計 total	男 Male	女 Female	計 total	男 Male	女 Female	計 total	男 Male	女 Female
2,350	1,229	1,121	376	196	180	349	66	283
2,303	1,208	1,095	400	203	197	346	67	279
2,311	1,218	1,093	393	205	188	349	69	280
2,290	1,216	1,074	418	215	203	355	71	284
2,296	1,206	1,090	434	223	211	365	74	291
2,291	1,215	1,076	444	227	217	364	77	287
2,266	1,209	1,057	449	233	216	367	80	287
2,277	1,217	1,060	450	233	217	360	78	282
2,527	1,415	1,112	452	254	198	387	80	307
2,321	1,241	1,080	518	271	247	367	81	286
2,279	1,220	1,059	526	269	257	373	76	297
2,277	1,229	1,048	512	261	251	382	79	303
2,322	1,244	1,078	509	260	249	370	74	296
2,454	1,296	1,158	524	269	255	372	76	296
2,443	1,292	1,151	523	271	252	357	66	291
2,388	1,268	1,120	525	279	246	357	67	290
2 380	1 270	1 110	535	288	247	358	65	293

Source : The Statistical Abstract Of Yilan County

(人口)

2-6、現住原住民戶口數

單位：人

年 底 別 及 鄉 鎮 市 別 End of Year & District	戶 數 (戶) No. of Household		
	合 計 Total	平地原住民 Aborigines in Plains	山地原住民 Aborigines in Mountains
90年底 End of 2001	1,335	20	1,315
91年底 End of 2002	1,351	16	1,335
92年底 End of 2003	-	-	-
93年底 End of 2004	1,379	13	1,366
94年底 End of 2005	1,385	14	1,371
95年底 End of 2006	1,405	15	1,390
96年底 End of 2007	1,440	18	1,422
97年底 End of 2008	1,460	14	1,446
98年底 End of 2009	1,505	15	1,490
99年底 End of 2010	1,538	16	1,522
100年底 End of 2011	1,579	18	1,561
101年底 End of 2012	1,609	21	1,588
102年底 End of 2013	1,609	23	1,586
103年底 End of 2014	1,658	28	1,630
104年底 End of 2015	1,684	26	1,658
105年底 End of 2016	1,703	24	1,679
106年底 End of 2017	1,722	23	1,699

資料來源：宜蘭縣統計年報

(Population)

2 - 6、Number of Households of The Aborigines

Unit:Person

人 口 數 (人)			No. of Population					
合計 Total			平地原住民 Aborigines in Plains			山地原住民 Aborigines in Mountains		
計 Total	男 Male	女 Female	計 Total	男 Male	女 Female	計 Total	男 Male	女 Female
5,005	2,624	2,381	109	57	52	4,896	2,567	2,329
5,023	2,642	2,381	90	50	40	4,933	2,592	2,341
5,032	2,641	2,391	100	55	45	4,932	2,586	2,346
5,057	2,646	2,411	97	49	48	4,960	2,597	2,363
5,119	2,659	2,460	108	53	55	5,011	2,606	2,405
5,132	2,676	2,456	112	53	59	5,020	2,623	2,397
5,080	2,666	2,414	106	47	59	4,974	2,619	2,355
5,105	2,663	2,442	110	51	59	4,995	2,612	2,383
5,313	2,760	2,553	115	57	58	5,198	2,703	2,495
5,289	2,755	2,534	125	60	65	5,164	2,695	2,469
5,224	2,725	2,499	121	57	64	5,103	2,668	2,435
5,185	2,700	2,485	129	60	69	5,056	2,640	2,416
5,208	2,702	2,506	134	61	73	5,074	2,641	2,433
5,429	2,797	2,632	149	71	78	5,280	2,726	2,554
5,375	2,774	2,601	149	72	77	5,226	2,702	2,524
5,285	2,737	2,548	138	70	68	5,147	2,667	2,480
5,267	2,726	2,541	131	69	62	5,136	2,657	2,479

Source : The Statistical Abstract Of Yilan County

2 - 7、現住原住民年齡分配

單位：人

年 底 別	性別	總 計	0~4 歲	5~9 歲	10~14 歲	15~19 歲	20~24 歲	25~29 歲	30~34 歲
End of Year	Sex	Grand Total	0-4 Years	5-9 Years	10-14 Years	15-19 Years	20-24 Years	25-29 Years	30-34 Years
91年底 End of 2002	計T	5,023	468	442	372	531	525	387	331
	男M	2,642	243	217	213	275	296	211	187
	女F	2,381	225	225	159	256	229	176	144
92年底 End of 2003	計T	5,032	459	429	383	504	549	390	342
	男M	2,641	230	217	209	261	310	220	194
	女F	2,391	229	212	174	243	239	170	148
93年底 End of 2004	計T	5,057	448	438	408	464	570	390	333
	男M	2,646	218	220	219	243	315	228	187
	女F	2,411	230	218	189	221	255	162	146
94年底 End of 2005	計T	5,119	444	436	408	442	570	430	340
	男M	2,659	228	221	209	230	308	258	180
	女F	2,460	216	215	199	212	262	172	160
95年底 End of 2006	計T	5,133	432	424	421	435	553	471	342
	男M	2,677	225	215	215	229	292	277	180
	女F	2,456	207	209	206	206	261	194	162
96年底 End of 2007	計T	5,080	444	394	421	410	523	488	331
	男M	2,666	235	202	200	229	273	286	189
	女F	2,414	209	192	221	181	250	202	142
97年底 End of 2008	計T	5,105	452	378	402	414	497	523	339
	男M	2,663	236	188	200	219	256	292	203
	女F	2,442	216	190	202	195	241	231	136
98年底 End of 2009	計T	5,313	470	399	408	451	469	538	375
	男M	2,760	244	198	206	238	241	300	223
	女F	2,553	226	201	202	213	228	238	152
99年底 End of 2010	計T	5,289	454	397	404	457	451	522	379
	男M	2,755	230	206	204	230	231	291	237
	女F	2,534	224	191	200	227	220	231	142
100年底 End of 2011	男M	5,224	446	366	387	463	431	493	399
	女F	2,725	236	192	186	235	226	275	244
	計T	2,499	210	174	201	228	205	218	155
101年底 End of 2012	計T	5,185	465	364	355	453	428	467	421
	男M	2,700	235	197	178	220	229	253	256
	女F	2,485	230	167	177	233	199	214	165
102年底 End of 2013	計T	5,208	461	386	342	434	427	451	457
	男M	2,702	239	209	163	210	229	245	261
	女F	2,506	222	177	179	224	198	206	196
103年底 End of 2014	計T	5,429	460	409	353	428	471	448	479
	男M	2,797	240	215	181	204	244	240	266
	女F	2,632	220	194	172	224	227	208	213
104年底 End of 2015	計T	5,375	479	382	354	414	455	426	468
	男M	2,774	238	201	182	202	229	230	266
	女F	2,601	241	181	172	212	226	196	202
105年底 End of 2016	計T	5,285	452	377	337	399	452	411	453
	男M	2,737	222	197	179	191	227	220	255
	女F	2,548	230	180	158	208	225	191	198
106年底 End of 2017	計T	5,267	423	367	334	384	453	411	440
	男M	2,726	203	181	182	185	224	220	245
	女F	2,541	220	186	152	199	229	191	195

資料來源：宜蘭縣統計要覽

2 - 7、The Aborigines by Age

Unit : Person

35~39 歲 35-39 Years	40~44 歲 40-44 Years	45~49 歲 45-49 Years	50~54 歲 50-59 Years	55~59 歲 55-59 Years	60~64 歲 60-64 Years	65~69 歲 65-69 Years	70~74 歲 70-74 Years	75~79 歲 75-79 Years	80歲 以上 80 Years of Age and Over
399	395	350	209	129	145	124	113	54	49
221	202	201	123	66	68	49	39	24	7
178	193	149	86	63	77	75	74	30	42
366	415	356	211	142	146	122	107	67	44
200	221	195	123	79	64	52	35	25	6
166	194	161	88	63	82	70	72	42	38
353	423	374	228	153	135	117	115	64	44
196	226	203	121	89	62	50	36	24	9
157	197	171	107	64	73	67	79	40	35
335	409	407	250	176	120	121	125	60	46
191	216	203	130	102	57	55	41	16	14
144	193	204	120	74	63	66	84	44	32
320	395	394	292	185	114	129	105	79	42
188	210	201	156	102	53	59	40	23	12
132	185	193	136	83	61	70	65	56	30
309	367	393	326	194	120	128	99	85	48
177	205	189	174	112	59	56	39	25	16
132	162	204	152	82	61	72	60	60	32
319	337	407	338	202	129	124	101	87	56
178	180	214	176	111	73	53	40	28	16
141	157	193	162	91	56	71	61	59	40
334	340	418	360	226	140	124	107	92	62
182	180	222	187	111	77	59	45	28	19
152	160	196	173	115	63	65	62	64	43
333	331	393	394	240	161	107	106	95	65
177	184	206	201	120	90	49	51	28	20
156	147	187	193	120	71	58	55	67	45
333	311	390	387	278	169	105	110	87	69
178	174	200	198	143	87	49	53	29	20
155	137	190	189	135	82	56	57	58	49
323	297	361	381	315	180	108	113	77	77
187	160	190	185	165	97	50	51	26	21
136	137	171	196	150	83	58	62	51	56
324	308	340	398	324	183	109	108	81	75
192	168	171	205	163	94	55	48	28	22
132	140	169	193	161	89	54	60	53	53
361	322	336	414	353	213	115	101	84	82
213	170	166	217	180	101	57	47	34	22
148	152	170	197	173	112	58	54	50	60
344	328	330	395	379	231	138	91	78	83
211	167	178	201	189	113	68	42	34	23
133	161	152	194	190	118	70	49	44	60
358	320	302	385	383	263	146	87	77	83
225	165	169	192	190	138	71	40	32	24
133	155	133	193	193	125	75	47	45	59
373	318	303	363	382	309	154	90	82	81
240	173	164	187	181	161	79	42	31	28
133	145	139	176	201	148	75	48	51	53

Source : The Statistical Abstract Of Yilan County

此 頁 空 白

參、行政組織

提要分析

參、行政組織

一、本鄉行政組織：

本鄉106年底行政組織計有5課、2室即行政課、民政課、財經課、農政課、文化觀光課、人事室、主計室等7個單位，分掌各項業務。附屬單位有清潔隊、幼兒園、圖書館。

二、公務人員：

截至民國106年底本鄉行政組織員工總人數共計108人，其中民選首長1人，正式職員41人，另有約僱人員4人，技工（含駕駛）2人，工友3人，清潔隊員11人，各類臨時人員46人。

編制內公務人員41人，其中男性17人，女性24人；若依官等區分簡任1人，薦任12人，委任28人；若依學歷區分，研究所畢業3人，大學畢業13人，專科畢業12人，軍校畢業2人，警校畢業1人，高中（職）畢業10人；平均年齡46.0歲，其中以30-34歲及35-39歲年齡群8人最多，及25-29歲、55-59歲年齡群5人次多，無65歲以上人員。

三、民意代表：

本鄉現有各級民意代表計有縣議會議員1名、鄉民代表7名，皆為男性。

四、：選舉概況：

（一）縣長選舉：

第18屆縣長選舉本鄉選民數為4,435人，投票數3,753票，其中有效票3,657票，無效票96票，投票率84.62%。

（二）縣議員選舉：

第19屆縣議員選舉本鄉選民數為4,432人，投票數為3,298票，其中有效票3,241票，無效票57票，投票率74.41%。

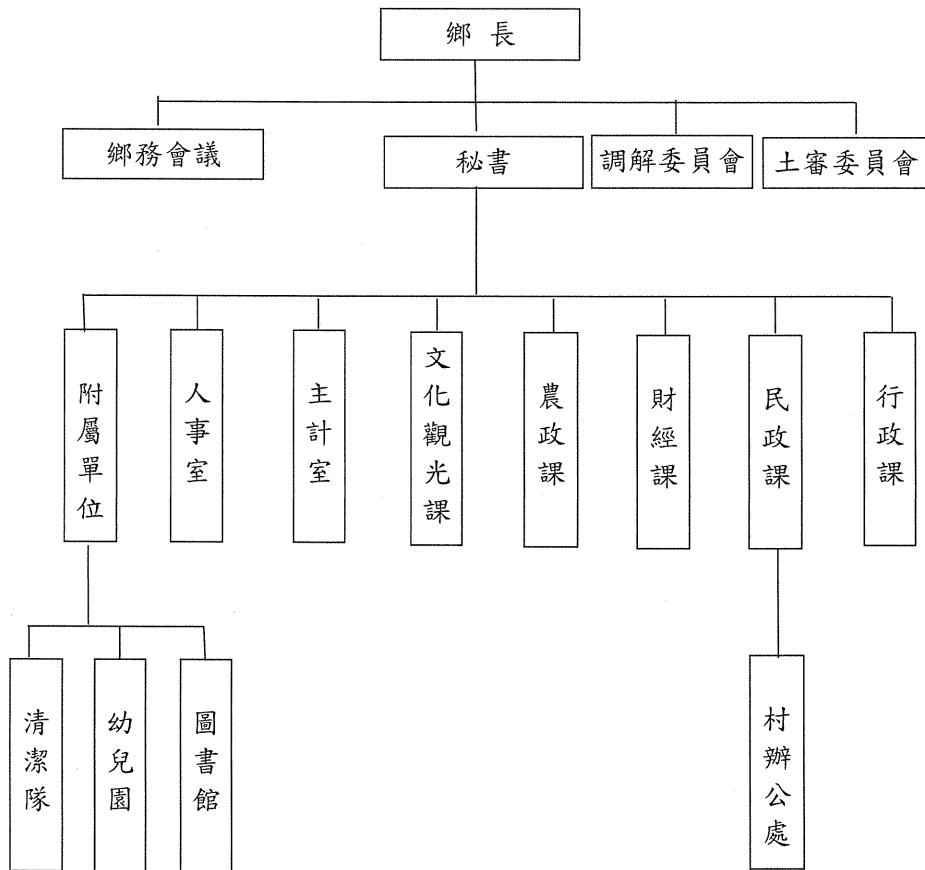
(三) 鄉長選舉：

第18屆鄉長選舉本鄉選民數為4,421人，投票數為3,740票，其中有效票3,676票，無效票64票，投票率84.60%。

(四) 鄉民代表選舉：

第21屆鄉民代表選舉本鄉選民數為4,418人，投票數為3,738票，其中有效票3,670票，無效票68票，投票率84.60%。

南澳鄉公所組織系統表



3 - 1 、 員工總人數

單位：人

年 底 別 End of Year	總 計 Grand Total	政 務 人 員 Political Appointee	民 選 機 關 首 長 Elected Mayor	正 式 職 員 Formal Staff
92年底 End of 2003	76	2	1	37
93年底 End of 2004	79	2	1	39
94年底 End of 2005	80	2	1	42
95年底 End of 2006	103	2	1	42
96年底 End of 2007	106	-	1	44
97年底 End of 2008	111	-	1	43
98年底 End of 2009	115	-	1	42
99年底 End of 2010	118	-	1	42
100年底 End of 2011	118	-	1	42
101年底 End of 2012	118	-	1	42
102年底 End of 2013	118	-	1	42
103年底 End of 2014	120	-	1	41
104年底 End of 2015	105	-	1	41
105年底 End of 2016	111	-	1	41
106年底 End of 2017	108	-	1	41

資料來源：本所人事室

3 - 1、Total Personnel Numbers

Unit:Person

清潔隊員 Clean Worker	駕 駛 Driver	工 友 Manual Worker	約僱人員 Contract Employees	臨時員工 Temporary Staff
11	-	3	5	17
11	-	3	4	19
11	2	3	4	15
11	2	3	3	39
11	2	3	3	42
11	2	3	3	48
11	2	3	3	53
11	2	3	4	55
11	2	3	4	55
11	2	3	4	55
11	2	3	4	55
10	2	3	4	59
11	2	3	4	43
11	2	3	4	49
11	2	3	4	46

Source :

3 - 2 、公務人員職等別

3 - 2 、 The Number of Government Employees — by Official Class

單位：人

Unit:Person

年 底 別 End of Year	合 計 Total	簡任(派) Selected Appointment	薦任(派) Recommended Appointment	委任(派) Delegated Appointment
92年底 End of 2003	40	1	14	25
93年底 End of 2004	42	1	14	27
94年底 End of 2005	45	1	14	30
95年底 End of 2006	45	1	13	31
96年底 End of 2007	45	1	11	33
97年底 End of 2008	44	1	11	32
98年底 End of 2009	43	1	11	31
99年底 End of 2010	43	1	11	31
100年底 End of 2011	42	1	11	30
101年底 End of 2012	41	1	16	24
102年底 End of 2013	43	1	11	31
103年底 End of 2014	41	1	9	31
104年底 End of 2015	41	1	11	29
105年底 End of 2016	41	1	11	29
106年底 End of 2017	41	1	12	28

資料來源：本所人事室

此 頁 空 白

3 -3 、 公務人員學歷

單位：人

年 底 別 End of Year	總 計 Grand Total	研究所 Graduate School		大學畢業 University	專科畢業 Junior College
		博 士 Doctor	碩 士 Master		
95年底 End of 2006	45	-	2	10	13
96年底 End of 2007	45	-	2	9	13
97年底 End of 2008	44	-	2	9	12
98年底 End of 2009	43	-	1	8	13
99年底 End of 2010	43	-	1	8	13
100年底 End of 2011	42	-	2	8	13
101年底 End of 2012	41	-	3	14	11
102年底 End of 2013	41	-	3	14	11
103年底 End of 2014	41	-	3	13	12
104年底 End of 2015	41	-	3	17	8
105年底 End of 2016	41	-	3	18	7
106年底 End of 2017	41	-	3	20	8

資料來源：本所人事室

3 - 3 、Actual Number of Government Employees — by Educational Background

Unit: Person

軍校畢業	警校畢業	師範畢業	高中(職)畢業	國中畢業	小學畢業	其 他
Military School	Police School	Teachers' Collage	Senior High (Vocational) School	Junior High School	Elementary Schools	Others
2	1	-	17	-	-	-
2	1	-	18	-	-	-
2	1	-	18	-	-	-
2	1	-	18	-	-	-
2	1	-	18	-	-	-
2	0	-	17	-	-	-
2	1	-	10	-	-	-
2	1	-	10	-	-	-
2	1	-	10	-	-	-
2	1	-	10	-	-	-
2	1	-	10	-	-	-
2	1	-	7	-	-	-

3 - 4、公務人員按性別及年齡分

單位：人

年 底 別 End of Year	總 計 Grand Total	性 別 Sex		年		
		男 Male	女 Female	平均年齡(歲) Average Age(year)	19歲以下 Under 19 Years	20~24歲 20~24 Years
92年底 End of 2003	40	19	21	43.65	-	-
93年底 End of 2004	42	20	22	43.31	-	-
94年底 End of 2005	45	21	24	42.85	-	-
95年底 End of 2006	45	19	26	43.50	-	-
96年底 End of 2007	45	19	26	43.20	-	1
97年底 End of 2008	44	19	25	43.35	-	1
98年底 End of 2009	43	20	23	42.53	-	-
99年底 End of 2010	43	20	23	42.53	-	-
100年底 End of 2011	42	20	22	43.35	-	-
101年底 End of 2012	41	19	22	42.68	-	-
102年底 End of 2013	41	19	22	42.68	-	-
103年底 End of 2014	41	20	21	43.71	-	4
104年底 End of 2015	41	18	23	46.68	-	4
105年底 End of 2016	41	17	24		-	5
106年底 End of 2017	41	17	24	46.00	-	4

資料來源：本所人事室

3 - 4、Actual Number of Government Employees-- by Sex and Age

Unit: Person

齡									Age								
25~29歲	30~34歲	35~39歲	40~44歲	45~49歲	50~54歲	55~59歲	60~64歲	65歲以上	25~29 Years	30~34 Years	35~39 Years	40~45 Years	45~49 Years	50~54 Years	55~59 Years	60~64 Years	65 Years Of Age and Over
4	1	5	13	8	8	1	-	-									
4	2	5	14	8	8	1	-	-									
5	4	5	14	8	8	1	-	-									
5	4	4	14	8	9	1	-	-									
4	6	3	6	13	8	4	-	-									
4	5	3	6	13	8	4	-	-									
4	5	4	6	13	8	3	-	-									
4	5	3	7	13	8	3	-	-									
3	6	2	8	13	6	1	3	-									
3	7	1	7	12	6	2	3	-									
3	7	1	7	12	6	2	3	-									
3	3	6	5	3	6	9	2	-									
5	7	6	3	5	8	6	2	-									
5	6	6	-	5	5	5	1	-									
5	8	8	1	3	4	5	3	-									

3 - 5 、自由地區增額立法委員區域選舉概況

屆 別 Terms & District	投 票 日 期 Election date			選 民 數 (人) Eligible voters (Person)	候 選 人 數(人) No. of Candidates		
	年 Year	月 Month	日 Date		計 Total	男 Male	女 Female
	第四屆4th	87	12	5	813	-	-
第五屆5th	90	12	1	763	-	-	-
第六屆6th	93	12	11	691	-	-	-
第七屆7th	97	1	12	672	-	-	-
第八屆8th	101	1	14	603	-	-	-
第九屆9th	105	1	16	606	-	-	-

資料來源：選舉委員會

3 - 5、Election Results of Augmented Legislators Elections in
Taiwan-Fuchien Area

投票數(票) No. of Ballots			已領未投票數 No. of Abandon Vote	(政黨別) Party	當選人姓名 Name of Nominee Elected	投票率% Rate of Ballots to Voters
計 Total	有效 Valid	無效 Invalid				
368	364	4	-	-	-	45.26
399	388	11	-	-	-	52.29
309	306	3	-	-	-	44.72
303	296	7	-	-	-	45.09
352	349	3	-	-	-	58.37
303	293	10	-	-	-	50.00

Source: Election Commission of Yilan County

3 - 6 、 縣 長 選 舉 概 況

屆 別 Terms & District	投 票 日 期 Election date			選 民 數 (人) Eligible voters (Person)	候 選 人 數 (人) No. of Candidates		
	年 Year	月 Month	日 Date		計 Total	男 Male	女 Female
	第13屆13th	86	11	29	3,722	-	-
第14屆14th	90	12	01	3,888	-	-	-
第15屆15th	94	12	03	4,000	-	-	-
第16屆16th	98	12	05	4,109	-	-	-
第17屆17th	103	11	29	4,386	-	-	-
第18屆18th	107	11	24	4,435	5	4	1

資料來源：選舉委員會

3 - 6、Election Results of County Magistrate Election

投票數(票) No. of Ballots			已領未 投票數 No. of Abandon Vote
計 Total	有效 Valid	無效 Invalid	
2,415	2,390	25	-
2,487	2,435	52	-
3,040	2,992	48	-
3,213	3,172	41	-
3,808	3,714	94	-
3,753	3,657	96	-

Source: Election Commission of Yilan County

3 - 7、縣議員選舉概況

屆 別 Terms & District	投 票 日 期 Election date			選 民 數 (人) Eligible Voters (People)	候 選 人 數 (人) No. of Candidates		
	年 Year	月 Month	日 Date		計 Total	男 Male	女 Female
第14屆14th	87	1	24	3,176	3	3	-
第15屆15th	91	1	26	3,612	2	2	-
第16屆16th	94	12	03	4,010	4	4	-
第17屆17th	98	12	5	4,328	3	3	-
第18屆18th	103	11	29	4,386	3	2	1
第19屆19th	107	11	24	4,432	4	3	1

資料來源：選舉委員會

3 - 7、Election Results of County Councilors Election

投票數(票) No. of Ballots			已領未投票數 No. of Abandon Vote	當選人數(人) No. of Nominees Elected			投票率% Rate of Ballots to Voters	當選率% Rate of Nominees to Candidates
計 Total	有效 Valid	無效 Invalid		計 Total	男 Male	女 Female		
2,438	2,357	81	-	1	1	-	77	33
2,767	2,726	41	-	1	1	-	77	50
3,052	3,003	49	-	1	1	-	76	25
3,382	3,339	43	-	1	1	-	78	33
3,277	3,225	52	-	1	1	-	89	33
3,298	3,241	57	-	1	-	1	87	25

Source: Election Commission of Yilan County

3 - 8、鄉鎮市民代表選舉概況

屆 別 Terms & District	投 票 日 期 Election date			選 民 數 (人)	候 選 人 數(人) No. of Candidates		
	年	月	日	Eligible Voters (people)	計	男	女
	Year	Month	Date		Total	Male	Female
第十六屆16th	87	6	13	3,692	21	21	-
第十七屆17th	91	6	8	3,993	18	18	-
第十八屆18th	95	6	10	4,121	19	18	1
第十九屆19th	99	6	12	4,233	16	14	2
第二十屆20th	103	11	29	4,378	16	13	3
第二十一屆21th	107	11	24	4,418	15	15	-

資料來源：本縣選委會

3 - 8、Election Results of Township Assembly

投票數(票) No. of Ballots			已領未投票數 No. of Abandon Vote	當選人數(人) No. of Nominees Elected			投票率% Rate of Ballots to Voters	當選率% Rate of Nominees to Candidates
計 Total	有效 Valid	無效 Invalid		計 Total	男 Male	女 Female		
3,066	3,010	56	-	7	7	-	83.04	33.33
3,418	3,370	48	-	7	7	-	85.60	38.89
3,508	3,470	38	-	7	7	-	85.12	36.84
3,590	3,568	22	-	7	6	1	84.81	43.75
3,805	3,658	147	-	7	7	-	86.91	43.75
3,738	3,670	68	-	7	7	-	84.60	46.67

Source: Election Commission of Yilan County

3 - 9 、 鄉 鎮 市 長 選 舉 概 況

屆 別 及 鄉 鎮 市 別	投 票 日 期			選 民 數 (人)	候 選 人 數 (人)		
	Election date				Eligible voters (Person)	No. of Candidates	
	年 Year	月 Month	日 Date	計 Total		男 Male	女 Female
第13屆13th	87	01	24	3,713	5	4	1
第14屆14th	91	01	08	3,856	4	4	-
第15屆15th	94	12	03	3,976	2	1	1
第16屆16th	98	12	05	4,089	2	2	-
第17屆17th	103	11	29	4,381	4	3	1
第18屆18th	107	11	24	4,421	4	3	1

資料來源：本縣選委會

3 - 9、Election Results of Township of Chief

投票數(票) No. of Ballots			已領未投票數 No. of Abandon Vote	(政黨別) Party	當選人姓名 Name of Nominee Elected	投票率% Rate of Ballots to Voters	當選率% Rate of Nominees to Candidates
計 Total	有效 Valid	無效 Invalid					
2,837	2,773	64	-	親民黨	陳英明	76.41	20.00
2,991	2,958	33	-	親民黨	陳英明	77.57	25.00
3,022	2,975	47	-	中國國民黨	江明順	76.01	50.00
3,197	3,147	50	-	中國國民黨	江明順	78.19	50.00
3,805	3,745	60	-	(無)	薛秋花	86.85	25.00
3,740	3,676	64	-	中國國民黨	李勝雄	84.60	25.00

Source: Election Commission of Kaohsiung County

此 頁 空 白